

ブドウ作りでの兼業・副業を紹介します



ご実家の農地の有効利用に、兼業・副業の収入源の一つとして、10aでのブドウ栽培を考えてみませんか？

まずは、先輩農家らと意見交換してみても、ブドウ作りがご自身のライフプランや体力的に合っているかを検討してみてください！

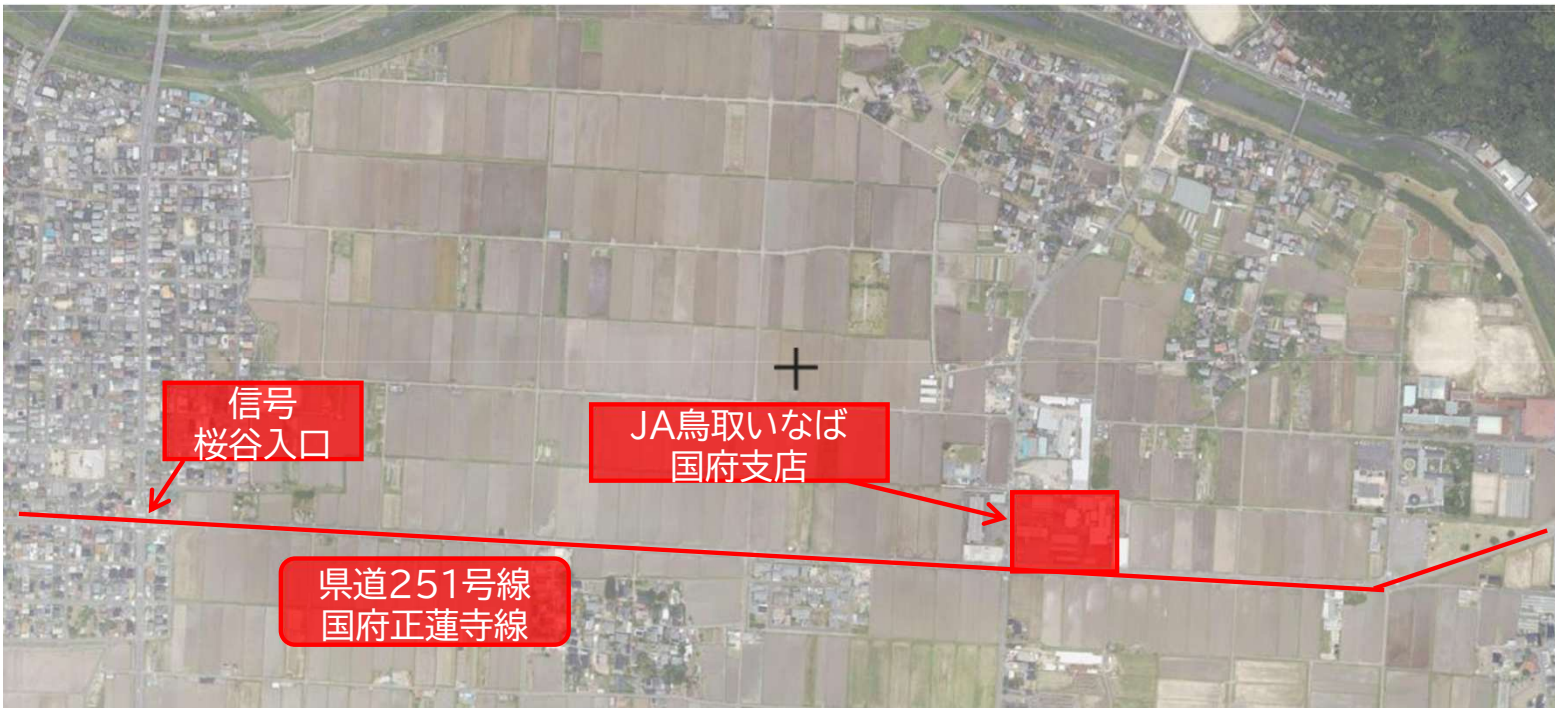
<<説明会の予定>>

【日時】 令和8年7月11日(土)10:00~11:30

【集合場所】 JA鳥取いなば 国府支店 2階 会議室
(鳥取市国府町中郷60-1)

【参加費】 無料

※集合場所までの往復交通費は自己負担



出典:国土地理院HPより

<<お問い合わせ先>>

【JA鳥取いなば国府支店 営農経済課 松原】

電話:(0857)26-2035

【鳥取農業改良普及所 武村】

電話:(0857)20-3564



参加申込書

《送付先》

JA鳥取いなば国府支店 営農経済課

【電子メール】

kkfkei@jainaba.com

【ファクシミリ】

0857-24-3357

※締切り:7月8日(水)17:00まで

お名前	(フリガナ:)	年齢
		歳
ご職業		
ご住所		
電話番号	(平日の日中に通話可能な番号、および時間帯 時～ 時)	
E-mail		
参加の理由 (複数回答可)	1. 農地の継承や利用方法に悩んでいる。 2. ブドウ作りに興味がある。 3. 兼業・副業を検討。 4. 10年後のライフプラン(年金 + α)の収入として検討。 5. その他 ()	

※ご記入いただきました個人情報は、説明会の目的にのみ利用させていただきます。