

令和4年11月17日  
これは図面に記録されている内容を証明した書面である。  
鳥取地方事務局

登記官

渡邊徹志郎



地番	843-14	地積測量図
土地の所在	鳥取市気高町勝見字砂山	

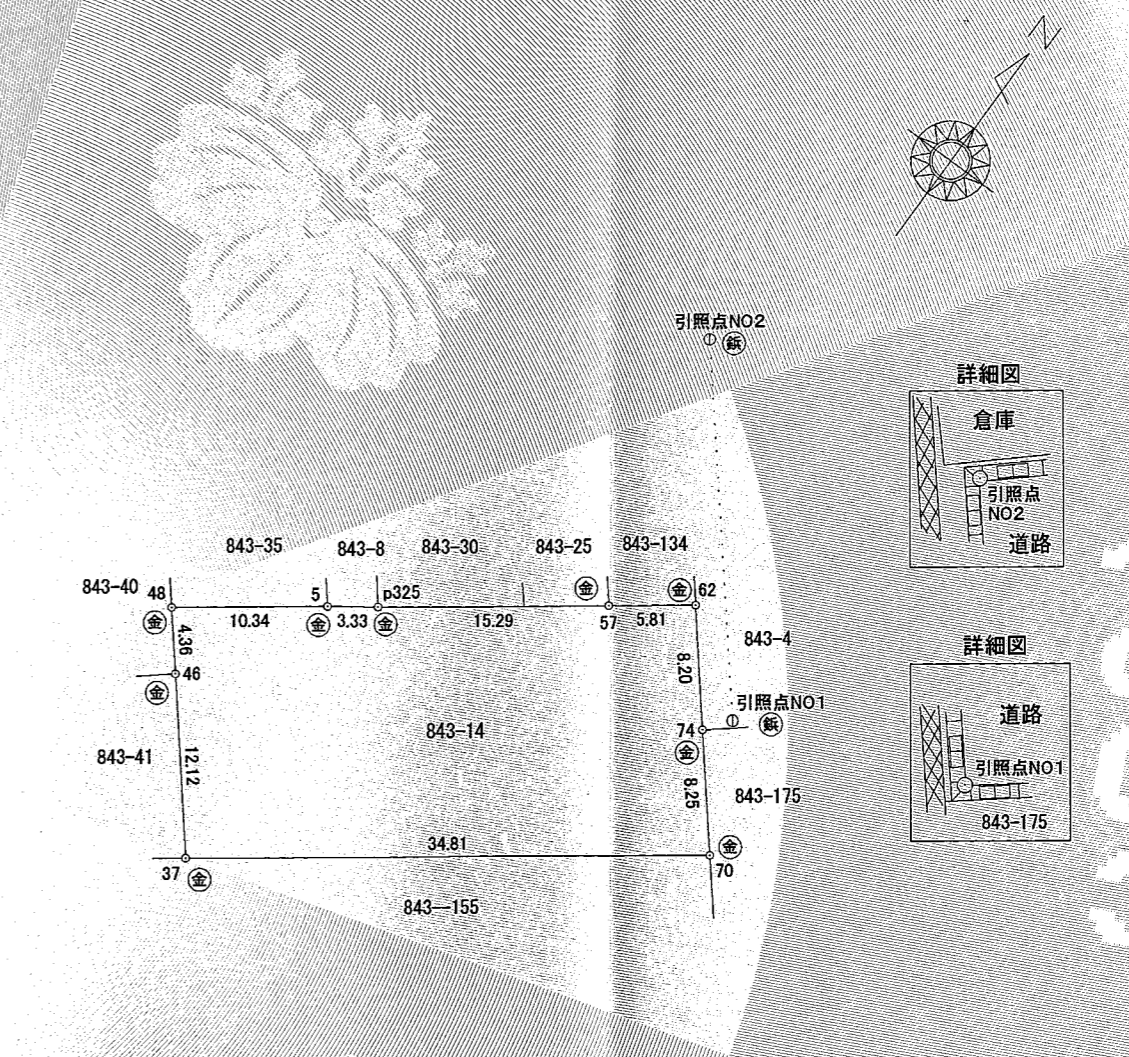
求積表

地番	843-14		$X_n$	$Y_n$	$X_n \cdot (Y_{n+1} - Y_{n-1})$	距離
NO	境界標の種類					
62	金属標	新設	-54216.470	-25700.770	-535929.805950	8.20
74	金属標	既存	-54222.800	-25695.542	-569773.182400	8.25
70	金属標	新設	-54229.145	-25690.262	1229808.550310	34.81
37	金属標	新設	-54249.886	-25718.220	1935201.933392	12.12
46	金属標	新設	-54240.536	-25725.934	569308.665856	4.36
48	金属標	新設	-54237.168	-25728.716	-299931.539040	10.34
5	金属標	新設	-54231.016	-25720.404	-597463.103272	3.33
p325	金属標	新設	-54229.072	-25717.699	-812188.811344	15.29
57	金属標	新設	-54219.944	-25705.427	-917889.431976	5.81
合計					1143.275576	
合計面積					571.6377880	
地積					571.63	m <sup>2</sup>

地番	面積
843-14	571.6377880 m <sup>2</sup>

既知点名	標識の種類	X座標	Y座標
参照点No1	金属鉄	-54221.132	-25694.287
参照点No2	金属鉄	-54201.781	-25710.426

測量年月日	令和4年8月4日
-------	----------



	器械点参照点No1	後視点参照点No2
X座標	-54221.132	-54201.781
Y座標	-25694.287	-25710.426
距離 25.198		
境界点	観測角	距離
70	193° 09' 28"	8.967
74	256° 47' 11"	2.087
62	345° 32' 56"	7.985

筆界点	境界標の種類
(鉄)	金属鉄
(金)	金属標

作成者	鳥取市松並町二丁目526番地11 土地家屋調査士 中嶋司耕 (令和4年8月7日作成)	申請人	鳥取県知事 平井伸治	縮尺	1/500
-----	--	-----	------------	----	-------