



政府統計



---

令和8年2月分

# 賃金、労働時間及び雇用の動き

毎月勤労統計調査地方調査月報

---

T O T T O R I

---

鳥取県総務部統計課

( 令和8年4月30日公表 )

# 毎月勤労統計調査地方調査の説明

## 令和8年1月分からの変更点

- 本系列では、経済構造の変化に伴う動きも反映された賃金等の指標であり、時系列比較も可能です。ただし、調査対象事業所のサンプル入替え時や、ベンチマーク更新（基準とする事業所規模・産業別の労働者構成割合の見直し）の際には、一定の断層が発生しますので、時系列比較を行う際には留意が必要です。
- 令和8年1月分の調査で対象事業所（事業所規模5人以上）のうち約3割の入替を行いました。この影響を除去した短期的な賃金等の動向をみるために、本県における共通事業所（注参照）の前年同月比を参考系列として公表しています。（月報P28参照）
  - （注1）共通事業所とは「前年同月分」及び「当月分」とともに集計対象となった調査対象事業所のことです。平成30年から部分入替え方式の導入に伴い、常に一部の調査事業所が前年も調査対象となっていることから共通事業所に限定した集計が可能となりました。
  - （注2）共通事業所集計では、同一事業所の平均賃金などの変化をみるためのものであり、労働者数の変化の影響を除くため、前年同月も当月の労働者数をもとに月々の平均賃金などを計算しています。
  - （注3）共通事業所のみを用いて集計を行っているため、本系列（全ての調査対象事業所のデータを用いて作成した集計）に比べ、サンプルサイズが小さくなることに留意が必要です。

### 1 調査の目的

この調査は、統計法に基づく基幹統計であって、給与、出勤日数、労働時間及び雇用について、鳥取県における毎月の変動を明らかにすることを目的としている。

### 2 調査の対象

この調査は、日本標準産業分類に定める「鉱業、採石業、砂利採取業」、「建設業」、「製造業」、「電気・ガス・熱供給・水道業」、「情報通信業」、「運輸業、郵便業」、「卸売業、小売業」、「金融業、保険業」、「不動産業、物品賃貸業」、「学術研究、専門・技術サービス業」、「宿泊業、飲食サービス業」、「生活関連サービス業、娯楽業（その他の生活関連サービス業のうち家事サービス業を除く）」、「教育、学習支援業」、「医療、福祉」、「複合サービス事業」、「サービス業（他に分類されないもの）」（外国公務を除く）において、常時5人以上の常用労働者を雇用する事業所の中から抽出された464事業所（うち、30人以上は224事業所）について行っている。

※今回の調査対象事業所数は468事業所、回収事業所数は355事業所、回収率は75.9%であった。

### 3 調査事項の定義

#### (1) 現金給与額

所得税、社会保険料、組合費、貯金等を差し引く前の総額のことである。

「現金給与総額」とは、「きまって支給する給与（定期給与）」と「特別に支払われた給与（特別給与）」の合計額である。

「きまって支給する給与（定期給与）」とは、労働契約、労働協約、あるいは事業所の給与規則等によってあらかじめ定められている支給条件、算定方法によって支給された給与のことで、「超過労働給与」を含む。

「所定外給与（超過労働給与）」とは、所定の労働時間を超える労働、休日労働、深夜労働に対して支給される給与のことである。

「所定内給与」とは、「きまって支給する給与」から「超過労働給与」を除いたものである。

「特別に支払われた給与（特別給与）」とは、あらかじめ定められた契約や規則等によらないで一時的又は突発的理由に基づいて労働者に現実に支払われた給与、新しい協約により過去にさかのぼって算定された給与の追給額、3か月を超える期間ごとに算定される住宅手当や通勤手当等、並びに賞与のことである。

#### (2) 出勤日数

労働者が実際に出勤した日数のことである。事業所に出勤しない日は有給でも出勤日にならないが1日のうち1時間でも就業すれば出勤日となる。

#### (3) 実労働時間

労働者が実際に労働した時間数のことであって、休憩時間は除かれる。ただし運輸関係労働者等の手待ち時間は含める。なお、本来の職務外として行われる当宿直の時間数は含めない。

「総実労働時間数」とは、「所定内労働時間数」と「所定外労働時間数」の合計である。

「所定内労働時間数」とは、事業所の就業規則で定められた正規の始業時刻と終業時刻の間の休憩時間を除いた実労働時間数のことである。

「所定外労働時間数」とは、早出、残業、臨時の呼出、休日出勤などの実労働時間数のことである。

#### (4) 常用労働者

期間を定めずに又は1か月を超える期間をきめて雇われている者のことである。

1日の労働時間の長短は問わず、いわゆるパートタイマー等も含む。

「パートタイム労働者」とは、常用労働者のうち、1日の労働時間又は1週の労働日数が短い者のことである。

「パートタイム労働者比率」は、常用労働者に占めるパートタイム労働者の割合のことである。

#### (5) 入職率・離職率

採用（解雇、退職）、出向及び同一企業内の他の事業所からの（への）転勤によって当事業所に入った（を離れた）常用労働者を、前月末常用労働者数で除した値である。

#### 4 調査結果の算定

この結果は、調査事業所からの報告をもとにして事業所規模5人以上の県内すべての事業所に対応するよう推計したものである。事業所規模5人以上の集計には、事業所規模30人以上の事業所も含まれている。

#### 5 利用上の注意

- (1) 前年比などの増減率は、指数により算出しており、実数で算出した場合と必ずしも一致しない。
- (2) 鉱業、採石業、砂利採取業及び不動産業、物品賃貸業は調査対象事業所が少ないため非公表とするが、調査産業計には含まれる。
- (3) 調査対象事業所又は調査票提出事業所が少ない業種は「X」とした。また、前年が秘匿であった場合は、前年比を「X」とした。また、分母が0のため計算できないものは「-」とした。
- (4) 「電気・ガス・熱供給・水道業」は「電気・ガス業」、「学術研究、専門・技術サービス業」は「学術研究等」、宿泊業、飲食サービス業は「飲食サービス業等」、「生活関連サービス業、娯楽業」は「生活関連サービス等」、「サービス業（他に分類されないもの）」は「その他のサービス業」と表示する。
- (5) 表5-1～3の「○その他」の一括集計に含まれる産業は次のとおりである。  
「Eその他」の一括集計に含まれる産業は、「家具・装備品」「化学、石油・石炭」「ゴム製品」「窯業・土石製品」「非鉄金属製造業」「はん用機械器具」「生産用機械器具」「業務用機械器具」「その他の製造業」である。  
「Mその他」の一括集計に含まれる産業は、「飲食店」「持ち帰り・配達飲食サービス業」である。  
「Pその他」の一括集計に含まれる産業は、「保健衛生」「社会保険・社会福祉・介護事業」である。  
「Rその他」の一括集計に含まれる産業は、「廃棄物処理業」「自動車整備業」「機械等修理業」「職業紹介・労働者派遣業」「政治・経済・文化団体」「宗教」「その他のサービス業」である。
- (6) 実質賃金指数については、次の算式によって作成している。

$$\text{各月の実質賃金指数} = \frac{\text{各月の名目賃金指数}}{\text{各月の消費者物価指数（持家の帰属家賃を除く総合）}} \times 100$$

#### 6 毎月勤労統計調査地方調査の表章産業の変更について

- (1) 毎月勤労統計調査地方調査においては、平成22年1月分から、平成19年11月改定の日本標準産業分類（以下「新産業分類」という。）に基づく集計結果を公表している。  
「調査産業計」、「建設業」、「製造業」、「電気・ガス・熱供給・水道業」、「情報通信業」、「運輸業、郵便業」、「卸売業、小売業」、「金融業、保険業」、「教育、学習支援業」、「医療、福祉」、「複合サービス事業」については、日本標準産業分類（平成14年3月改定）（以下「旧産業分類」という。）に基づいて公表している平成21年以前の集計結果と接続させているが、「学術研究、専門・技術サービス業」、「宿泊業、飲食サービス業」、「生活関連サービス業、娯楽業」、「サービス業（他に分類されないもの）」については平成21年以前の旧産業分類に基づく集計結果と接続していない。
- (2) 平成29年1月公表時からは、平成25年10月に改定された日本標準産業分類に基づくものとしている。ただし、表章産業の名称に変更はなく、平成28年以前の結果と単純に接続させる扱いとしている。  
（注）表章産業の範囲は、「0819 幼保連携型認定こども園」の新設に伴い、「0 教育、学習支援業」、「P 医療、福祉」、「P85 社会保障・社会福祉・介護事業」の範囲に違いが生じるが、影響は大きくないものと考えられる。

#### 7 基準年の変更に伴う指数の改訂について

令和4年1月分公表時から、指数の基準年を令和27年（2015年）から令和2年（2020年）に更新した。令和3年12月分までの指数については、令和4年1月分以降と比較できるように、令和2年平均が100となるものに遡及改訂した。なお、令和3年12月分までの増減率については遡及改訂していない。改訂後の指数で計算したものと一致しないことがある。  
基準年の変更に伴う指数の改訂とは、指数の基準年を西暦年の末尾が0又は5の付く年に変更する改訂のことをいい、5年ごとに行うものである（指数の基準年に関する統計基準（平成22年3月31日総務省告示第112号）に基づく）。

#### 8 指数及び増減率について

調査事業所のうち30人以上の抽出方法は、従来の2～3年に一度行う総入替え方式から、毎年1月分調査時に行う部分入替え方式に平成30年から変更した。賃金、労働時間指数とその増減率は、総入替え方式のときに行っていた過去に遡った改訂はしない。

常用雇用指数とその増減率は、労働者数推計のベンチマークを令和6年1月分公表時に更新したことに伴い、過去に遡って改訂した。このため、基準年である令和2年の常用雇用指数の年平均は100とならないことがあったが、令和6年4月分調査より基準年（令和2年）の常用雇用指数が100となるように過去に遡って再度改訂した。また、令和6年1月から令和6年3月までの伸び率についても、改定後の指数で再計算を行った。

令和6年1月分公表時のベンチマーク更新において、賃金、労働時間の指数及びパートタイム労働者比率については、修正していない。このため、ベンチマーク更新によるこれらの指数及び比率の参考値を令和5年1月まで遡って作成し、この参考値と令和6年の値を比較することにより増減率を算出している。

# 目 次

調査結果の概要（令和8年2月分）	.....	1
統 計 表		
表 1 - 1	現金給与総額	.....3
表 1 - 2	〃 産業、就業形態別	.....3
表 2 - 1	労働時間	.....4
表 2 - 2	〃 産業、就業形態別	.....4
表 3 - 1	労働者数	.....5
表 3 - 2	〃 産業、就業形態別	.....5
表 4	事業所規模別の賃金、労働時間及び労働者数（調査産業計）	.....6
時系列表 1	パートタイム労働者比率及びパートタイム労働者の 時間当たり給与	.....6
表 5 - 1 ~ 3	産業別現金給与額、労働時間及び労働者数	.....7
指 数 表		
第 1 - 1 表	名目賃金指数（現金給与総額 事業所規模 5人以上）	.....10
	〃 （ 〃 30人以上）	.....11
第 1 - 2 表	〃 （きまって支給する給与 事業所規模 5人以上）	.....12
	〃 （ 〃 30人以上）	.....13
第 1 - 3 表	〃 （所定内給与 事業所規模 5人以上）	.....14
	〃 （ 〃 30人以上）	.....15
第 2 - 1 表	実質賃金指数（現金給与総額 事業所規模 5人以上）	.....16
	〃 （ 〃 30人以上）	.....17
第 2 - 2 表	〃 （きまって支給する給与 事業所規模 5人以上）	.....18
	〃 （ 〃 30人以上）	.....19
第 3 - 1 表	労働時間指数（総実労働時間 事業所規模 5人以上）	.....20
	〃 （ 〃 30人以上）	.....21
第 3 - 2 表	〃 （所定内労働時間 事業所規模 5人以上）	.....22
	〃 （ 〃 30人以上）	.....23
第 3 - 3 表	〃 （所定外労働時間 事業所規模 5人以上）	.....24
	〃 （ 〃 30人以上）	.....25
第 4 表	常用雇用指数（事業所規模 5人以上）	.....26
	〃 （ 〃 30人以上）	.....27
共通事業所による前年同月比の参考提供について	.....	28

## 全国結果

毎月勤労統計調査の全国結果を御覧になりたい方は、厚生労働省のホームページより御確認ください。

・厚生労働省ホームページの毎月勤労統計調査結果掲載ページ

→ <https://www.mhlw.go.jp/toukei/list/30-1a.html>

## 調査結果の概要（令和8年2月分）

### 1 賃金 — 現金給与総額は253,664円（規模5人以上・調査産業計） —

2月の現金給与総額は、規模5人以上で253,664円となった。その名目賃金指数は95.1で前年に比べ6.3%増（うち規模30人以上では260,190円、その名目賃金指数は87.9で前年に比べ2.9%増）となった。

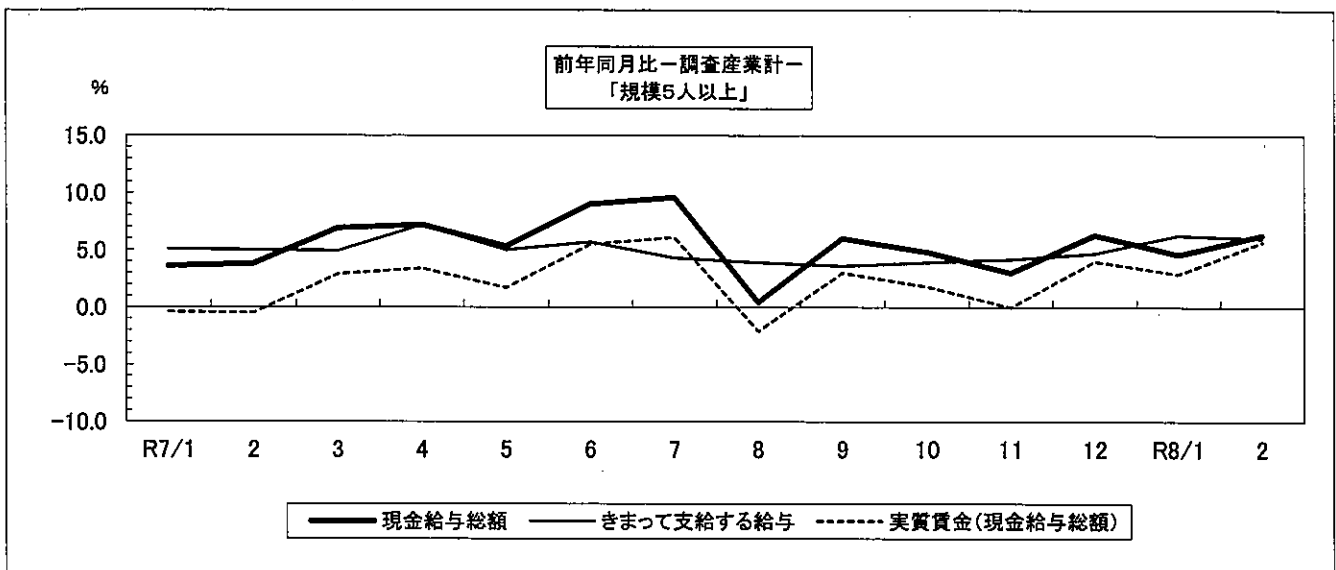
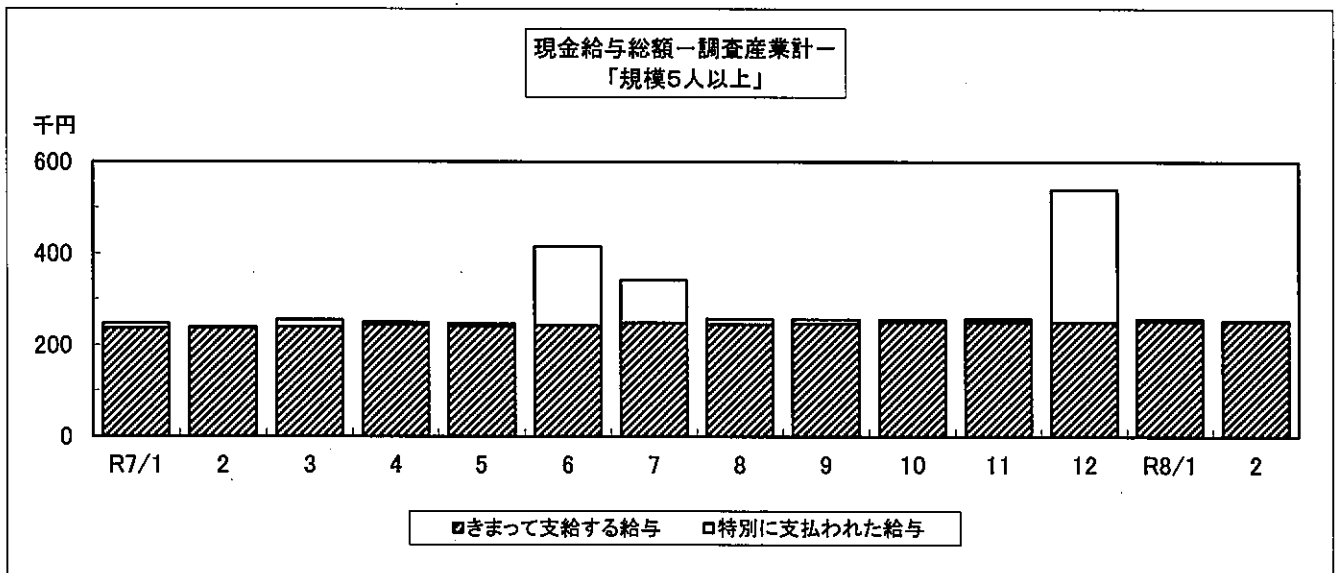
また、その実質賃金指数は84.1で前年に比べ5.7%増（うち規模30人以上では77.7で前年に比べ2.2%増）となった。

現金給与総額のうち、きまって支給する給与は251,725円となった。その名目賃金指数は112.1で前年に比べ6.0%増（うち規模30人以上では259,395円、その名目賃金指数は105.7で前年に比べ2.8%増）となった。

また、所定内給与は234,228円、その名目賃金指数は110.1で前年に比べ5.7%増（うち規模30人以上では237,032円、その名目賃金指数は103.0で前年に比べ2.4%増）となった。

特別に支払われた給与は1,939円（うち規模30人以上では795円）となった。

規模5人以上の現金給与総額を就業形態別にみると、一般労働者は313,754円（うち規模30人以上では315,001円）となり、パートタイム労働者は108,273円（うち規模30人以上では111,258円）となった。



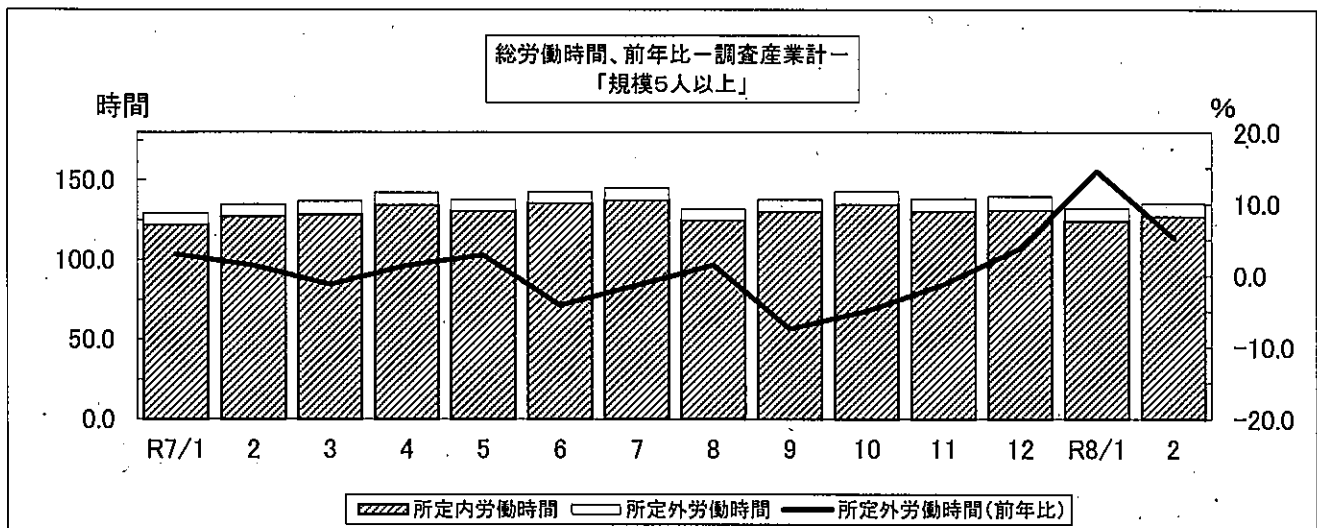
2 労働時間 — 総実労働時間は135.3時間（規模5人以上・調査産業計） —

2月の総実労働時間は、規模5人以上で135.3時間となった。その労働時間指数は95.7で前年に比べ0.4%増（うち規模30人以上では139.7時間、その労働時間指数は95.9で前年に比べ1.4%増）となった。

総実労働時間のうち、所定内労働時間は127.4時間となった。その労働時間指数は95.1で前年に比べ0.2%増（うち規模30人以上では130.3時間、その労働時間指数は95.1で前年に比べ1.1%増）となった。

また、所定外労働時間は7.9時間となった。その労働時間指数は106.8で前年に比べ5.3%増（うち規模30人以上では9.4時間、その労働時間指数は109.3で前年に比べ5.6%増）となった。

規模5人以上の総実労働時間を就業形態別にみると、一般労働者は156.5時間（うち規模30人以上では158.8時間）となり、パートタイム労働者は84.0時間（うち規模30人以上では87.6時間）となった。



3 常用雇用 — 常用労働者数は194,108人（規模5人以上・調査産業計） —

2月末の常用労働者数は規模5人以上で194,108人となった。その常用雇用指数は104.0で前年に比べ0.7%増（うち規模30人以上では103,171人、その常用雇用指数は100.0で前年に比べ1.4%減）となった。

また、規模5人以上の常用労働者のパートタイム労働者比率は29.2%で前年に比べ1.3ポイント減（うち規模30人以上では26.9%で前年に比べ2.1ポイント減）となった。

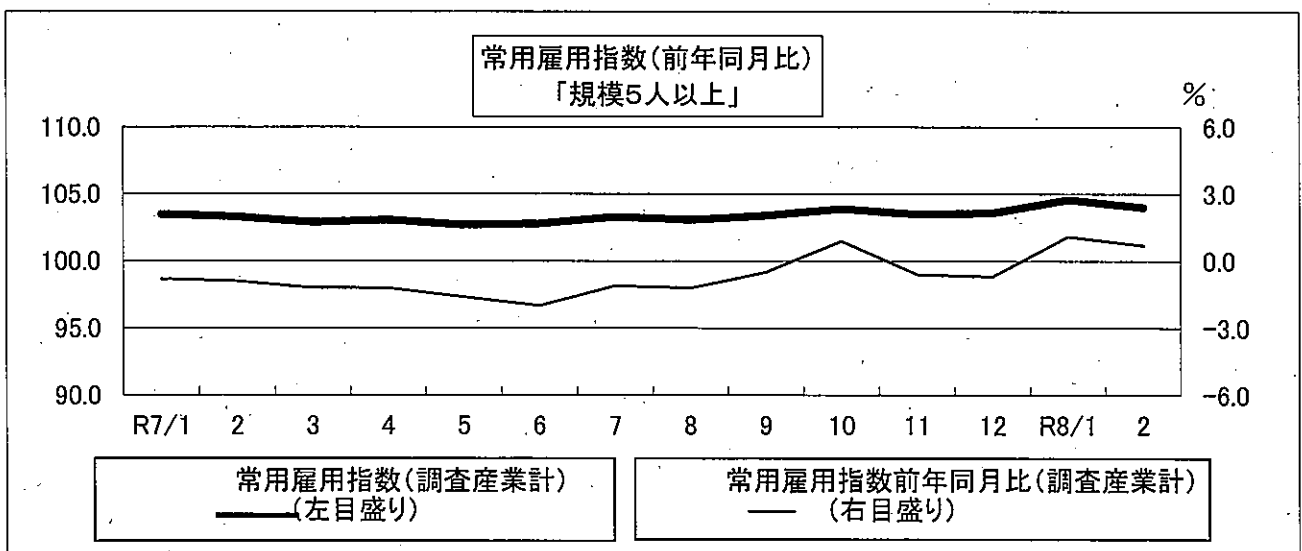


表1-1 現金給与額 (令和8年2月分)

(事業所規模5人以上)

区 分	現金給与総額		きまって支給する給与		Aのうち所定内給与		特別に支払われた給与	
	A+B	前年 同月比	A	前年 同月比		前年 同月比	B	前年 同月差
	円	%	円	%	円	%	円	円
調査産業計	253,664	6.3	251,725	6.0	234,228	5.7	1,939	987
建設業	319,433	6.0	309,431	4.5	285,882	1.4	10,002	5,238
製造業	259,309	4.1	259,161	4.0	240,851	5.7	148	53
電気・ガス業	373,788	-4.3	373,622	-4.4	337,659	-2.2	166	166
情報通信業	336,220	-8.0	332,535	-6.7	293,816	-12.3	3,685	-4,940
運輸業, 郵便業	335,782	6.4	331,076	4.8	284,318	6.5	4,706	4,705
卸売業, 小売業	224,653	19.0	221,397	17.8	210,831	17.3	3,256	2,544
金融業, 保険業	354,205	14.2	354,029	14.4	347,218	18.4	176	-457
学術研究等	302,907	2.3	302,907	2.3	283,102	1.3	0	0
飲食サービス業等	151,683	32.1	151,683	32.3	144,676	32.2	0	-169
生活関連サービス等	220,785	-14.6	220,785	-14.0	204,139	-19.4	0	-1,921
教育, 学習支援業	281,960	2.5	281,960	2.3	261,622	1.2	0	-11
医療, 福祉	258,007	2.4	257,054	2.2	238,380	2.0	953	710
複合サービス事業	278,701	14.4	274,554	13.3	264,322	12.4	4,147	2,891
その他のサービス業	211,643	11.0	208,629	11.7	196,328	10.2	3,014	-1,090
(うち事業所規模30人以上)								
調査産業計	260,190	2.9	259,395	2.8	237,032	2.4	795	548
建設業	274,088	-10.4	274,088	-10.3	266,774	-10.1	0	-60
製造業	269,062	6.0	268,996	6.1	248,008	7.1	66	52
電気・ガス業	x	x	x	x	x	x	x	x
情報通信業	321,854	-16.4	321,719	-16.5	292,419	-20.2	135	54
運輸業, 郵便業	351,792	8.0	344,251	5.6	298,392	8.6	7,541	7,539
卸売業, 小売業	208,501	29.6	208,026	30.6	192,869	28.9	475	-1,180
金融業, 保険業	344,486	13.3	344,085	13.4	331,894	11.9	401	-200
学術研究等	335,812	-1.4	335,812	-1.5	312,653	-5.6	0	0
飲食サービス業等	114,282	-6.3	114,282	-6.1	108,394	-6.5	0	-201
生活関連サービス等	176,203	1.8	176,203	1.7	168,409	0.9	0	0
教育, 学習支援業	296,357	2.4	296,357	2.4	267,431	0.1	0	-16
医療, 福祉	272,749	-2.4	271,807	-2.7	244,766	-3.2	942	942
複合サービス事業	273,670	10.1	273,494	10.0	261,080	13.0	176	8
その他のサービス業	190,466	9.0	190,466	9.0	178,694	8.4	0	-73

表1-2 現金給与額 産業、就業形態別 (令和8年2月分)

(事業所規模5人以上)

区 分	現金給与総額		きまって支給する給与		Aのうち所定内給与		特別に支払われた給与	
	A+B	前年 同月比	A	前年 同月比		前年 同月比	B	前年 同月差
	円	%	円	%	円	%	円	円
一般労働者								
調査産業計	313,754	5.1	311,174	4.7	287,436	4.3	2,580	1,278
製造業	273,335	2.8	273,184	2.7	253,302	4.5	151	44
卸売業, 小売業	299,109	6.7	294,161	5.4	277,792	4.4	4,948	3,533
医療, 福祉	323,323	6.4	322,172	6.0	296,495	5.9	1,151	813
パートタイム労働者								
調査産業計	108,273	5.9	107,884	5.7	105,486	6.6	389	231
製造業	126,578	12.3	126,458	12.3	123,025	11.4	120	120
卸売業, 小売業	125,234	19.4	124,238	18.6	121,421	20.3	996	928
医療, 福祉	101,105	-14.6	100,629	-15.0	98,776	-14.3	476	476
(うち事業所規模30人以上)								
一般労働者								
調査産業計	315,001	1.0	314,025	0.8	284,415	0.4	976	658
製造業	279,798	4.8	279,736	4.8	257,436	6.0	62	47
卸売業, 小売業	282,645	-0.6	282,364	1.0	255,878	-1.4	281	-4,603
医療, 福祉	340,975	0.6	339,830	0.3	302,841	-0.4	1,145	1,145
パートタイム労働者								
調査産業計	111,258	2.2	110,954	2.0	108,283	3.1	304	231
製造業	136,747	15.7	136,632	15.4	131,813	14.2	115	115
卸売業, 小売業	125,988	22.4	125,296	21.8	122,748	25.1	692	552
医療, 福祉	104,702	-15.3	104,262	-15.7	101,725	-14.4	440	440

表2-1 労働時間 (令和8年2月分)

(事業所規模5人以上)

区 分	出 勤		総実労働時間		所定内労働時間		所定外労働時間	
	日 数	前 年 同月差	A+B	前 年 同月比	A	前 年 同月比	B	前 年 同月比
調 査 産 業 計	17.6	-0.1	135.3	0.4	127.4	0.2	7.9	5.3
建 設 業	19.4	-0.3	154.0	0.3	143.6	-0.2	10.4	8.3
製 造 業	19.8	0.0	160.9	-1.3	151.2	-0.5	9.7	-12.6
電 気・ガ ス 業	16.5	-0.1	136.8	-0.7	129.6	6.4	7.2	-55.0
情 報 通 信 業	17.3	-0.8	139.7	-7.0	127.5	-8.0	12.2	4.2
運 輸 業, 郵 便 業	18.5	-0.8	157.0	-4.0	142.3	-1.7	14.7	-21.8
卸 売 業, 小 売 業	18.1	0.3	129.6	4.1	123.4	3.0	6.2	31.9
金 融 業, 保 険 業	16.1	0.0	120.3	-1.2	111.5	-2.3	8.8	12.8
学 術 研 究 等	17.6	-1.5	144.0	-4.2	134.9	-3.9	9.1	-8.1
飲 食 サ ー ビ ス 業 等	13.9	0.5	91.6	5.6	86.5	4.7	5.1	21.4
生 活 関 連 サ ー ビ ス 等	18.1	0.4	139.4	14.2	130.8	9.5	8.6	231.0
教 育, 学 習 支 援 業	17.0	-0.1	150.5	10.0	135.7	8.3	14.8	29.9
医 療, 福 祉	17.0	-0.4	128.0	-2.9	123.8	-2.8	4.2	-6.7
複 合 サ ー ビ ス 事 業	17.8	0.7	137.3	4.1	132.8	3.4	4.5	32.3
そ の 他 の サ ー ビ ス 業	17.4	0.1	131.8	1.9	123.5	-0.9	8.3	20.4
(うち事業所規模30人以上)								
調 査 産 業 計	17.7	-0.1	139.7	1.4	130.3	1.1	9.4	5.6
建 設 業	19.3	-3.0	146.8	-15.0	137.5	-16.0	9.3	2.2
製 造 業	19.8	0.0	164.2	-0.2	153.0	0.2	11.2	-3.5
電 気・ガ ス 業	x	x	x	x	x	x	x	x
情 報 通 信 業	17.6	-0.7	144.7	-3.5	130.9	-6.7	13.8	43.7
運 輸 業, 郵 便 業	18.0	-0.3	151.9	-2.4	135.2	-0.9	16.7	-12.6
卸 売 業, 小 売 業	17.7	0.9	131.7	16.7	123.0	13.8	8.7	85.2
金 融 業, 保 険 業	16.4	-0.3	125.3	1.2	118.2	1.1	7.1	2.9
学 術 研 究 等	15.9	-0.6	131.7	-5.8	120.6	-4.2	11.1	-19.0
飲 食 サ ー ビ ス 業 等	14.0	0.0	89.2	-1.3	83.9	-2.4	5.3	20.5
生 活 関 連 サ ー ビ ス 等	16.5	-1.5	119.4	-5.3	113.1	-6.8	6.3	31.3
教 育, 学 習 支 援 業	18.0	0.8	164.8	18.5	147.9	17.7	16.9	25.3
医 療, 福 祉	16.8	-0.4	126.8	-3.4	121.5	-3.2	5.3	-7.1
複 合 サ ー ビ ス 事 業	18.1	0.2	138.4	0.6	133.5	2.5	4.9	-30.0
そ の 他 の サ ー ビ ス 業	16.9	0.2	128.6	3.5	120.4	3.7	8.2	0.0

表2-2 労働時間 産業、就業形態別 (令和8年2月分)

(事業所規模5人以上)

区 分	出 勤		総実労働時間		所定内労働時間		所定外労働時間	
	日 数	前 年 同月差	A+B	前 年 同月比	A	前 年 同月比	B	前 年 同月比
一 般 労 働 者	日	日	時間	%	時間	%	時間	%
調 査 産 業 計	18.9	-0.2	156.5	-0.2	146.1	-0.4	10.4	4.0
製 造 業	20.0	-0.1	166.6	-2.1	156.1	-1.1	10.5	-14.6
卸 売 業, 小 売 業	19.0	-0.7	153.2	-3.7	143.7	-4.8	9.5	18.8
医 療, 福 祉	18.3	-0.1	148.7	-0.9	143.1	-0.6	5.6	-5.1
パ ー ト ー タ イ ム 労 働 者	日	日	時間	%	時間	%	時間	%
調 査 産 業 計	14.4	-0.2	84.0	-0.7	82.2	-0.7	1.8	0.0
製 造 業	17.8	0.4	107.3	3.0	105.1	2.3	2.2	57.1
卸 売 業, 小 売 業	16.8	0.8	97.9	5.4	96.1	5.3	1.8	12.5
医 療, 福 祉	13.8	-1.1	78.2	-8.5	77.2	-8.4	-1.0	-9.1
(うち事業所規模30人以上)								
一 般 労 働 者	日	日	時間	%	時間	%	時間	%
調 査 産 業 計	18.8	-0.3	158.8	0.0	146.7	-0.1	12.1	1.7
製 造 業	20.0	0.0	168.1	-1.0	156.3	-0.7	11.8	-5.7
卸 売 業, 小 売 業	18.8	-0.1	158.1	-1.4	143.2	-3.6	14.9	25.2
医 療, 福 祉	17.9	-0.3	145.3	-2.3	138.4	-2.2	6.9	-6.7
パ ー ト ー タ イ ム 労 働 者	日	日	時間	%	時間	%	時間	%
調 査 産 業 計	14.6	0.0	87.6	1.0	85.6	0.6	2.0	17.7
製 造 業	18.2	0.8	115.2	5.8	112.2	4.7	3.0	76.4
卸 売 業, 小 売 業	16.5	0.7	102.3	13.2	100.5	12.7	1.8	38.4
医 療, 福 祉	14.1	-0.4	81.1	-4.6	79.8	-4.7	1.3	0.0

表3-1 労働者数 (令和8年2月分)

(事業所規模5人以上)

区 分	常 用		パートタイム		入職率		離職率	
	労働者数	前年 同月比	労働者 比 率	前年 同月差	%	前年 同月差	%	前年 同月差
	人	%	%	ポイント	%	ポイント	%	ポイント
調査産業計	194,108	0.7	29.2	-1.3	1.00	0.00	1.49	0.31
建設業	11,683	-3.4	7.0	0.0	0.64	0.03	1.58	1.26
製造業	27,192	0.9	9.6	-1.3	0.48	-0.15	0.94	0.36
電気・ガス業	818	-9.0	4.4	-7.4	0.00	0.00	3.42	1.89
情報通信業	2,997	2.4	8.6	4.1	0.53	0.05	1.16	1.09
運輸業、郵便業	9,751	-3.9	9.7	-2.9	0.55	-1.53	0.52	-0.94
卸売業、小売業	34,966	-1.9	42.9	-9.2	1.48	0.82	1.58	-0.37
金融業、保険業	5,343	-1.8	4.5	-10.0	0.20	-0.24	1.53	0.06
学術研究等	4,824	6.4	11.8	0.2	0.96	0.01	0.06	-0.69
飲食サービス業等	18,135	13.3	75.6	3.1	2.25	-0.51	3.72	1.48
生活関連サービス等	4,272	-1.2	26.0	-3.6	0.19	-0.39	0.16	-0.83
教育、学習支援業	14,150	-3.8	23.7	-4.3	1.81	0.78	4.21	1.86
医療、福祉	45,731	1.2	29.3	1.2	0.37	-0.56	0.45	0.09
複合サービス事業	1,459	-8.2	5.3	-2.9	0.14	-2.13	0.82	-1.08
その他のサービス業	11,380	3.5	37.0	2.8	1.94	1.15	1.57	0.12
(うち事業所規模30人以上)								
調査産業計	103,171	-1.4	26.9	-2.1	0.81	-0.02	1.14	-0.20
建設業	2,821	-13.1	15.1	0.2	0.00	-0.31	0.00	-0.03
製造業	22,131	-4.1	7.6	-1.3	0.56	-0.06	1.05	-0.47
電気・ガス業	x	x	x	x	x	x	x	x
情報通信業	2,332	0.9	10.0	5.9	0.68	0.07	1.49	1.40
運輸業、郵便業	6,070	-7.9	10.1	-2.6	0.39	-1.71	0.84	-0.29
卸売業、小売業	13,182	0.6	47.3	-20.6	1.06	0.69	1.67	-1.57
金融業、保険業	2,341	-3.2	3.5	-2.6	0.34	-0.65	2.06	0.62
学術研究等	1,337	-3.8	25.4	7.3	0.22	-0.28	0.22	-0.43
飲食サービス業等	5,344	14.6	79.6	5.3	2.34	-0.88	2.21	-0.36
生活関連サービス等	1,038	-3.7	43.1	3.4	0.77	-0.31	0.68	0.40
教育、学習支援業	9,782	-4.1	23.3	-4.4	1.46	0.19	1.31	-1.96
医療、福祉	28,723	1.6	28.8	1.3	0.36	-0.01	0.62	0.17
複合サービス事業	512	-4.0	11.1	-6.9	0.39	-0.94	0.39	0.20
その他のサービス業	6,945	-1.6	39.1	-2.9	1.96	0.73	1.79	0.22

表3-2 労働者数 産業、就業形態別 (令和8年2月分)

(事業所規模5人以上)

区 分	常 用		入職率		離職率	
	労働者数	前年 同月比	%	前年 同月差	%	前年 同月差
一般労働者	人	%	%	ポイント	%	ポイント
調査産業計	137,511	2.7	0.44	-0.17	0.72	0.02
製造業	24,571	2.4	0.33	-0.11	0.99	0.50
卸売業、小売業	19,951	16.9	0.15	0.03	0.66	-0.41
医療、福祉	32,309	-0.5	0.52	-0.23	0.54	0.18
パートタイム労働者	人	%	%	ポイント	%	ポイント
調査産業計	56,597	-3.9	2.35	0.47	3.33	1.05
製造業	2,621	-11.0	1.85	-0.38	0.54	-0.80
卸売業、小売業	15,015	-19.1	3.27	2.13	2.81	0.05
医療、福祉	13,422	5.7	0.03	-1.34	0.23	-0.14
(うち事業所規模30人以上)						
一般労働者	人	%	%	ポイント	%	ポイント
調査産業計	75,454	1.6	0.52	-0.08	0.83	-0.01
製造業	20,453	-2.8	0.40	-0.10	1.07	0.60
卸売業、小売業	6,953	65.2	0.43	-0.08	0.75	-1.52
医療、福祉	20,443	-0.2	0.48	0.02	0.72	0.32
パートタイム労働者	人	%	%	ポイント	%	ポイント
調査産業計	27,717	-8.6	1.57	0.19	2.00	-0.55
製造業	1,678	-17.8	2.54	0.73	0.85	-0.87
卸売業、小売業	6,229	-29.9	1.75	1.45	2.69	-1.00
医療、福祉	8,280	6.5	0.05	-0.08	0.37	-0.22

(注) 1) パートタイム労働者比率は、常用労働者に占めるパートタイム労働者の割合。

2) 入職(離職)率は、前月末労働者に対する入職(離職)の割合。

表4 事業所規模別の賃金、労働時間及び労働者数  
(調査産業計) (令和8年2月分)

規 模	現金給与	きまって	所 定 内	特 別 に	総 実	所 定 内	所 定 外	前 調 査	増 加	減 少	本 調 査
	総 額	支給する	給 与	支 払 わ れ	労 働	労 働	労 働	期 間 末			
	円	円	円	円	時間	時間	時間	人	人	人	人
5～29人											
計	246,272	243,037	231,051	3,235	130.2	124.1	6.1	91,533	1,122	1,718	90,937
男	311,541	306,349		5,192	146.3	137.6	8.7	41,457	405	595	41,267
女	192,140	190,529		1,611	117.0	113.0	4.0	50,076	717	1,123	49,670
30～99人											
計	233,598	232,293	214,457	1,305	134.7	125.7	9.0	59,478	497	588	59,387
男	289,787	287,877		1,910	153.5	138.9	14.6	28,765	209	324	28,650
女	181,099	180,359		740	117.0	113.3	3.7	30,713	288	264	30,737
100人以上											
計	296,180	296,074	267,585	106	146.5	136.5	10.0	44,042	337	595	43,784
男	346,255	346,144		111	156.2	142.7	13.5	20,399	154	289	20,264
女	253,007	252,906		101	138.1	131.1	7.0	23,643	183	306	23,520

時系列表1 パートタイム労働者比率及びパートタイム労働者の時間当たり給与 (調査産業計)

年 月	パートタイム労働者比率				パートタイム労働者の時間当たり給与			
	事業所規模5人以上		うち規模30人以上		事業所規模5人以上		うち規模30人以上	
	前年差	前年差	前年比	前年比	前年比	前年比		
	%	ポイント	%	ポイント	円	%	円	%
令和4年	26.2	0.1	22.7	1.1	1,073	0.8	1,116	0.7
5年	32.2	6.0	26.4	3.7	1,089	1.5	1,139	2.1
6年	31.4	0.0	26.7	-0.6	1,139	4.6	1,156	1.4
7年	31.4	0.0	26.7	-0.6	1,222	7.3	1,234	6.7
令和7年1月	30.3	-1.7	28.9	1.4	1,196	7.2	1,231	7.6
2月	30.5	-1.8	29.0	2.1	1,195	6.9	1,234	8.0
3月	30.4	-2.4	28.9	2.1	1,194	6.6	1,217	6.6
4月	29.5	-3.0	28.0	1.7	1,190	7.3	1,217	6.2
5月	29.7	-2.4	28.1	1.6	1,206	8.2	1,234	7.3
6月	30.9	-1.3	28.4	2.1	1,208	7.7	1,222	5.9
7月	30.4	-0.4	28.6	2.2	1,217	7.4	1,241	6.9
8月	30.1	-0.2	28.0	1.6	1,229	3.5	1,227	3.0
9月	29.9	0.0	28.4	2.3	1,214	6.0	1,199	5.7
10月	30.4	0.1	28.8	1.8	1,245	8.1	1,238	7.2
11月	30.3	-0.2	28.2	1.4	1,283	9.2	1,281	9.1
12月	30.0	-1.1	28.2	1.0	1,275	9.1	1,274	8.7
令和8年1月	29.9	-0.4	27.5	-1.4	1,285	7.4	1,260	2.4
2月	29.2	-1.3	26.9	-2.1	1,283	7.4	1,265	2.5

(注) 時間当たり給与は、所定内給与を所定内労働時間で除し四捨五入により算出している。

表5-1 産業別現金給与額 (令和8年2月分)

(単位:円)

産 業	計					男			女		
	現金給与	きまって	所定内	所定外	特別に	現金給与	きまって	特別に	現金給与	きまって	特別に
	総額	支給する	給与	給与	支払われ	総額	支給する	支払われ	総額	支給する	支払われ
<b>(事業所規模5人以上)</b>											
調査産業計	253,664	251,725	234,228	17,497	1,939	312,440	309,433	3,007	202,661	201,649	1,012
建設業	319,433	309,431	285,882	23,549	10,002	355,505	343,009	12,496	211,189	208,670	2,519
製造業	259,309	259,161	240,851	18,310	148	301,632	301,459	173	195,943	195,831	112
電気・ガス業	373,788	373,622	337,659	35,963	166	388,014	387,825	189	271,330	271,330	0
情報通信業	336,220	332,535	293,816	38,719	3,685	393,663	391,365	2,298	237,652	231,588	6,064
運輸業,郵便業	335,782	331,076	284,318	46,758	4,706	356,718	351,084	5,634	229,742	229,736	6
卸売業,小売業	224,653	221,397	210,831	10,566	3,256	285,202	280,019	5,183	173,287	171,666	1,621
金融業,保険業	354,205	354,029	347,218	6,811	176	486,314	485,882	432	294,567	294,506	61
学術研究等	302,907	302,907	283,102	19,805	0	343,604	343,604	0	244,012	244,012	0
飲食サービス業等	151,683	151,683	144,676	7,007	0	221,078	221,078	0	116,022	116,022	0
生活関連サービス等	220,785	220,785	204,139	16,646	0	277,823	277,823	0	163,061	163,061	0
教育,学習支援業	281,960	281,960	261,622	20,338	0	317,713	317,713	0	247,717	247,717	0
医療,福祉	258,007	257,054	238,380	18,674	953	340,993	339,997	996	232,572	231,633	939
複合サービス事業	278,701	274,554	264,322	10,232	4,147	308,897	308,018	879	239,715	231,349	8,366
その他のサービス業	211,643	208,629	196,328	12,301	3,014	246,564	244,461	2,103	168,110	163,961	4,149
食料品・たばこ業	226,801	226,413	219,996	6,417	388	271,352	270,772	580	190,976	190,743	233
繊維工業	193,505	193,505	192,456	1,049	0	246,149	246,149	0	176,402	176,402	0
木材・木製品業	284,604	284,604	254,972	29,632	0	293,063	293,063	0	215,681	215,681	0
パルプ・紙業	280,147	280,147	242,450	37,697	0	304,361	304,361	0	179,104	179,104	0
印刷・同関連業	x	x	x	x	x	x	x	x	x	x	x
プラスチック製品業	288,776	288,710	271,006	17,704	66	307,104	307,017	87	231,468	231,468	0
鉄鋼業	x	x	x	x	x	x	x	x	x	x	x
金属製品製造業	289,025	289,025	262,915	26,110	0	309,894	309,894	0	195,090	195,090	0
電子・デバイス業	324,670	324,670	296,621	28,049	0	399,143	399,143	0	208,053	208,053	0
電気機械器具業	267,742	267,742	243,921	23,821	0	314,176	314,176	0	221,246	221,246	0
情報通信機械器具業	x	x	x	x	x	x	x	x	x	x	x
輸送用機械器具業	270,894	270,894	222,208	48,686	0	286,894	286,894	0	184,741	184,741	0
Eその他	246,366	246,354	231,136	15,218	12	266,823	266,806	17	190,278	190,278	0
卸売業	296,552	288,099	269,703	18,396	8,453	324,102	315,047	9,055	215,274	208,596	6,678
小売業	201,054	199,504	191,508	7,996	1,550	259,040	256,461	2,579	167,798	166,838	960
宿泊業	296,487	296,487	277,933	18,554	0	408,766	408,766	0	178,511	178,511	0
Mその他	121,480	121,480	116,882	4,598	0	154,962	154,962	0	106,899	106,899	0
医療業	352,187	350,673	311,507	39,166	1,514	530,305	528,211	2,094	301,150	299,802	1,348
Pその他	192,480	191,918	187,501	4,417	562	220,194	219,898	296	183,592	182,944	648
他の事業サービス	197,955	195,590	184,506	11,084	2,365	238,153	237,396	757	157,764	153,790	3,974
Rその他	233,490	229,356	215,121	14,235	4,044	256,971	253,203	3,768	191,092	186,554	4,538
<b>(うち事業所規模30人以上)</b>											
調査産業計	260,190	259,395	237,032	22,363	795	313,199	312,035	1,164	212,323	211,861	462
建設業	274,088	274,088	266,774	7,314	0	323,141	323,141	0	186,807	186,807	0
製造業	269,062	268,996	248,008	20,988	66	313,584	313,500	84	204,058	204,019	39
電気・ガス業	x	x	x	x	x	x	x	x	x	x	x
情報通信業	321,854	321,719	292,419	29,300	135	380,834	380,814	20	219,875	219,542	333
運輸業,郵便業	351,792	344,251	298,392	45,859	7,541	369,616	360,697	8,919	254,330	254,320	10
卸売業,小売業	208,501	208,026	192,869	15,157	475	267,094	267,022	72	164,493	163,715	778
金融業,保険業	344,486	344,085	331,894	12,191	401	466,196	465,302	894	281,183	281,038	145
学術研究等	335,812	335,812	312,653	23,159	0	357,825	357,825	0	283,599	283,599	0
飲食サービス業等	114,282	114,282	108,394	5,888	0	131,910	131,910	0	102,841	102,841	0
生活関連サービス等	176,203	176,203	168,409	7,794	0	231,248	231,248	0	147,265	147,265	0
教育,学習支援業	296,357	296,357	267,431	28,926	0	322,264	322,264	0	256,669	256,669	0
医療,福祉	272,749	271,807	244,766	27,041	942	353,807	352,613	1,194	245,015	244,160	855
複合サービス事業	273,670	273,494	261,080	12,414	176	320,775	320,583	192	200,185	200,035	150
その他のサービス業	190,466	190,466	178,694	11,772	0	224,112	224,112	0	155,706	155,706	0
食料品・たばこ業	241,772	241,772	235,252	6,520	0	288,703	288,703	0	203,460	203,460	0
繊維工業	187,529	187,529	186,224	1,305	0	255,783	255,783	0	176,948	176,948	0
木材・木製品業	x	x	x	x	x	x	x	x	x	x	x
パルプ・紙業	x	x	x	x	x	x	x	x	x	x	x
印刷・同関連業	x	x	x	x	x	x	x	x	x	x	x
プラスチック製品業	x	x	x	x	x	x	x	x	x	x	x
鉄鋼業	x	x	x	x	x	x	x	x	x	x	x
金属製品製造業	280,929	280,929	248,985	31,944	0	298,890	298,890	0	200,000	200,000	0
電子・デバイス業	324,670	324,670	296,621	28,049	0	399,143	399,143	0	208,053	208,053	0
電気機械器具業	277,783	277,783	251,670	26,113	0	315,047	315,047	0	232,963	232,963	0
情報通信機械器具業	x	x	x	x	x	x	x	x	x	x	x
輸送用機械器具業	270,894	270,894	222,208	48,686	0	286,894	286,894	0	184,741	184,741	0
Eその他	264,859	264,841	243,374	21,467	18	285,390	285,365	25	208,372	208,372	0
卸売業	x	x	x	x	x	x	x	x	x	x	x
小売業	177,006	176,383	170,114	6,269	623	222,221	222,079	142	158,998	158,183	815
宿泊業	x	x	x	x	x	x	x	x	x	x	x
Mその他	103,270	103,270	100,161	3,109	0	110,021	110,021	0	99,051	99,051	0
医療業	370,973	369,020	318,508	50,512	1,953	487,938	485,521	2,417	329,650	327,862	1,788
Pその他	181,274	181,274	176,091	5,183	0	222,946	222,946	0	167,443	167,443	0
他の事業サービス	180,769	180,769	170,356	10,413	0	215,807	215,807	0	150,883	150,883	0
Rその他	215,097	215,097	199,874	15,223	0	239,538	239,538	0	173,555	173,555	0

表5-2 産業別労働時間 (令和8年2月分)

(単位:日、時間)

産 業	計				男				女			
	出 勤	総 実	所定内	所定外	出 勤	総 実	所定内	所定外	出 勤	総 実	所定内	所定外
	日 数	時 間	時 間	時 間	日 数	時 間	時 間	時 間	日 数	時 間	時 間	時 間
(事業所規模5人以上)												
調 査 産 業 計	17.6	135.3	127.4	7.9	18.5	150.9	139.2	11.7	16.7	121.8	117.2	4.6
建 設 業	19.4	154.0	143.6	10.4	19.8	159.4	146.9	12.5	18.1	137.5	133.4	4.1
製 造 業	19.8	160.9	151.2	9.7	20.3	169.4	157.2	12.2	19.1	148.2	142.2	6.0
電 気・ガ ス 業	16.5	136.8	129.6	7.2	16.5	137.6	129.6	8.0	16.8	130.7	129.4	1.3
情 報 通 信 業	17.3	139.7	127.5	12.2	17.2	144.9	130.9	14.0	17.3	130.5	121.5	9.0
運 輸 業、郵 便 業	18.5	157.0	142.3	14.7	18.6	160.6	144.4	16.2	18.3	139.0	131.7	7.3
卸 売 業、小 売 業	18.1	129.6	123.4	6.2	18.5	144.1	134.3	9.8	17.7	117.3	114.1	3.2
金 融 業、保 険 業	16.1	120.3	111.5	8.8	17.3	136.8	125.8	11.0	15.6	112.9	105.0	7.9
学 術 研 究 等	17.6	144.0	134.9	9.1	17.4	143.8	133.3	10.5	17.9	144.3	137.1	7.2
飲 食 サ ー ビ ス 業 等	13.9	91.6	86.5	5.1	16.0	109.8	101.4	8.4	12.9	82.2	78.9	3.3
生 活 関 連 サ ー ビ ス 等	18.1	139.4	130.8	8.6	19.6	161.5	146.4	15.1	16.5	117.2	115.1	2.1
教 育、学 習 支 援 業	17.0	150.5	135.7	14.8	17.5	170.5	149.7	20.8	16.5	131.3	122.2	9.1
医 療、福 祉	17.0	128.0	123.8	4.2	17.8	135.9	130.6	5.3	16.7	125.6	121.7	3.9
複 合 サ ー ビ ス 事 業	17.8	137.3	132.8	4.5	18.0	139.6	133.7	5.9	17.5	134.0	131.5	2.5
そ の 他 の サ ー ビ ス 業	17.4	131.8	123.5	8.3	18.3	145.1	133.5	11.6	16.4	115.1	111.1	4.0
食 料 品・た ば こ 業	19.7	153.5	148.7	4.8	20.9	168.2	162.8	5.4	18.8	141.6	137.3	4.3
繊 維 工 業	19.8	152.4	151.6	0.8	19.8	158.6	157.6	1.0	19.8	150.4	149.7	0.7
木 材・木 製 品 業	21.6	178.3	163.7	14.6	21.7	179.8	164.6	15.2	21.1	166.4	156.0	10.4
パ ル プ 業	20.9	163.6	148.8	14.8	21.4	172.2	154.8	17.4	18.8	128.1	124.0	4.1
印 刷・同 関 連 業	x	x	x	x	x	x	x	x	x	x	x	x
プ ラ ス チ ッ ク 製 品 業	21.1	171.1	155.1	16.0	21.4	174.1	155.6	18.5	20.1	161.6	153.4	8.2
鉄 鋼 業	x	x	x	x	x	x	x	x	x	x	x	x
属 製 品 製 造 業	20.2	174.9	160.3	14.6	20.7	181.0	164.9	16.1	17.9	147.9	139.8	8.1
電 子・デ バ イ ス 業	18.9	159.9	148.8	11.1	19.0	164.9	151.5	13.4	18.8	152.0	144.6	7.4
電 気 機 械 器 具 業	20.8	174.4	162.8	11.6	21.4	178.8	170.2	8.6	20.3	169.9	155.3	14.6
情 報 通 信 機 械 器 具 業	x	x	x	x	x	x	x	x	x	x	x	x
輸 送 用 機 械 器 具 業	20.0	179.7	152.6	27.1	20.2	187.4	156.6	30.8	18.5	138.6	131.4	7.2
E そ の 他	18.8	153.5	143.4	10.1	19.1	159.2	147.4	11.8	18.2	137.7	132.3	5.4
卸 売 業	18.8	152.1	141.7	10.4	18.9	157.9	145.0	12.9	18.2	135.0	132.0	3.0
小 売 業	17.8	122.2	117.3	4.9	18.2	135.0	127.2	7.8	17.6	114.9	111.7	3.2
宿 泊 業	14.6	110.0	100.4	9.6	14.2	120.1	107.5	12.6	14.9	99.5	93.0	6.5
M そ の 他	13.8	87.7	83.6	4.1	16.6	106.2	99.2	7.0	12.6	79.7	76.8	2.9
医 療 業	18.1	146.7	139.6	7.1	17.9	149.3	139.9	9.4	18.1	145.9	139.5	6.4
P そ の 他	16.2	115.0	112.8	2.2	17.8	127.3	124.6	2.7	15.7	111.1	109.0	2.1
他 の 事 業 サ ー ビ ス 業	17.2	127.8	119.1	8.7	18.0	143.8	130.3	13.5	16.3	111.8	107.8	4.0
R そ の 他	17.8	138.1	130.6	7.5	18.5	146.7	137.4	9.3	16.4	122.6	118.4	4.2
(うち事業所規模30人以上)												
調 査 産 業 計	17.7	139.7	130.3	9.4	18.4	154.6	140.5	14.1	17.0	126.1	121.0	5.1
建 設 業	19.3	146.8	137.5	9.3	20.2	159.4	145.3	14.1	17.6	124.1	123.5	0.6
製 造 業	19.8	164.2	153.0	11.2	20.2	172.2	158.0	14.2	19.2	152.5	145.7	6.8
電 気・ガ ス 業	x	x	x	x	x	x	x	x	x	x	x	x
情 報 通 信 業	17.6	144.7	130.9	13.8	17.6	152.5	136.0	16.5	17.4	131.0	122.0	9.0
運 輸 業、郵 便 業	18.0	151.9	135.2	16.7	18.0	154.2	136.2	18.0	18.1	139.7	129.9	9.8
卸 売 業、小 売 業	17.7	131.7	123.0	8.7	17.9	146.8	131.2	15.6	17.6	120.3	116.8	3.5
金 融 業、保 険 業	16.4	125.3	118.2	7.1	17.5	143.3	129.9	13.4	15.8	115.9	112.1	3.8
学 術 研 究 等	15.9	131.7	120.6	11.1	15.9	133.0	120.5	12.5	15.8	128.8	121.1	7.7
飲 食 サ ー ビ ス 業 等	14.0	89.2	83.9	5.3	13.6	97.6	88.4	9.2	14.2	83.8	81.0	2.8
生 活 関 連 サ ー ビ ス 等	16.5	119.4	113.1	6.3	18.2	137.0	129.7	7.3	15.7	110.2	104.4	5.8
教 育、学 習 支 援 業	18.0	164.8	147.9	16.9	18.0	178.5	156.8	21.7	18.0	143.7	134.2	9.5
医 療、福 祉	16.8	126.8	121.5	5.3	18.0	138.7	131.7	7.0	16.4	122.7	118.0	4.7
複 合 サ ー ビ ス 事 業	18.1	138.4	133.5	4.9	17.9	141.0	134.7	6.3	18.6	134.5	131.7	2.8
そ の 他 の サ ー ビ ス 業	16.9	128.6	120.4	8.2	17.5	142.6	129.8	12.8	16.4	114.1	110.6	3.5
食 料 品・た ば こ 業	19.8	155.5	150.4	5.1	20.9	169.0	163.5	5.5	18.9	144.3	139.6	4.7
繊 維 工 業	20.0	154.0	153.1	0.9	21.0	168.7	166.4	2.3	19.8	151.7	151.0	0.7
木 材・木 製 品 業	x	x	x	x	x	x	x	x	x	x	x	x
パ ル プ 業	x	x	x	x	x	x	x	x	x	x	x	x
印 刷・同 関 連 業	x	x	x	x	x	x	x	x	x	x	x	x
プ ラ ス チ ッ ク 製 品 業	x	x	x	x	x	x	x	x	x	x	x	x
鉄 鋼 業	x	x	x	x	x	x	x	x	x	x	x	x
属 製 品 製 造 業	19.6	180.7	162.0	18.7	20.0	187.1	166.6	20.5	17.5	152.3	141.3	11.0
電 子・デ バ イ ス 業	18.9	159.9	148.8	11.1	19.0	164.9	151.5	13.4	18.8	152.0	144.6	7.4
電 気 機 械 器 具 業	20.9	180.5	167.5	13.0	21.4	179.9	171.0	8.9	20.3	181.1	163.2	17.9
情 報 通 信 機 械 器 具 業	x	x	x	x	x	x	x	x	x	x	x	x
輸 送 用 機 械 器 具 業	20.0	179.7	152.6	27.1	20.2	187.4	156.6	30.8	18.5	138.6	131.4	7.2
E そ の 他	19.0	160.7	146.4	14.3	19.1	164.9	148.2	16.7	18.7	149.0	141.4	7.6
卸 売 業	x	x	x	x	x	x	x	x	x	x	x	x
小 売 業	17.6	121.9	117.7	4.2	17.8	130.5	123.4	7.1	17.6	118.4	115.4	3.0
宿 泊 業	x	x	x	x	x	x	x	x	x	x	x	x
M そ の 他	13.4	80.7	78.1	2.6	12.9	80.8	77.0	3.8	13.8	80.6	78.8	1.8
医 療 業	18.1	148.2	139.9	8.3	18.2	153.2	142.5	10.7	18.0	146.5	139.0	7.5
P そ の 他	15.6	106.8	104.3	2.5	17.8	124.5	121.1	3.4	14.8	100.9	98.7	2.2
他 の 事 業 サ ー ビ ス 業	16.5	123.2	115.2	8.0	17.0	139.3	125.3	14.0	16.1	109.4	106.5	2.9
R そ の 他	18.0	142.4	133.7	8.7	18.4	148.6	138.1	10.5	17.2	131.7	126.1	5.6

表5-3 産業別労働者数 (令和8年2月分)

(単位:人,%)

産 業	計						男			女		
	前調査 期間末	増 加	減 少	本調査 期間末	うちR-枠内		本調査 期間末	うちR-枠内		本調査 期間末	うちR-枠内	
					労働者数	比率		労働者数	比率		労働者数	比率
<b>(事業所規模5人以上)</b>												
調査産業計	195,053	1,956	2,901	194,108	56,597	29.2	90,181	13,934	15.5	103,927	42,663	41.1
建設業	11,794	75	186	11,683	815	7.0	8,768	201	2.3	2,915	614	21.1
製造業	27,320	130	258	27,192	2,621	9.6	16,299	726	4.5	10,893	1,895	17.4
電気・ガス業	847	0	29	818	36	4.4	718	21	2.9	100	15	15.0
情報通信業	3,016	16	35	2,997	259	8.6	1,890	28	1.5	1,107	231	20.9
運輸業、郵便業	9,748	54	51	9,751	943	9.7	8,143	569	7.0	1,608	374	23.3
卸売業、小売業	35,001	518	553	34,966	15,015	42.9	16,126	3,510	21.8	18,840	11,505	61.1
金融業、保険業	5,415	11	83	5,343	242	4.5	1,672	3	0.2	3,671	239	6.5
学術研究等	4,781	46	3	4,824	570	11.8	2,863	179	6.3	1,961	391	19.9
飲食サービス業等	18,404	415	684	18,135	13,711	75.6	6,103	3,603	59.0	12,032	10,108	84.0
生活関連サービス等	4,271	8	7	4,272	1,112	26.0	2,150	226	10.5	2,122	886	41.8
教育、学習支援業	14,498	263	611	14,150	3,351	23.7	6,920	1,396	20.2	7,230	1,955	27.0
医療、福祉	45,767	171	207	45,731	13,422	29.3	10,726	1,886	17.6	35,005	11,536	33.0
複合サービス事業	1,469	2	12	1,459	77	5.3	825	19	2.3	634	58	9.1
その他のサービス業	11,338	220	178	11,380	4,209	37.0	6,270	1,525	24.3	5,110	2,684	52.5
食料品・たばこ業	6,699	26	79	6,646	1,259	18.9	2,960	399	13.5	3,686	860	23.3
繊維工業	2,221	5	6	2,220	253	11.4	544	18	3.3	1,676	235	14.0
木材・木製品業	742	8	1	749	25	3.3	666	22	3.3	83	3	3.6
パルプ・紙業	1,645	15	15	1,645	196	11.9	1,327	57	4.3	318	139	43.7
印刷・同梱運業	x	x	x	x	x	x	x	x	x	x	x	x
プラスチック製業	849	6	12	843	25	3.0	638	0	0.0	205	25	12.2
鉄鋼製業	x	x	x	x	x	x	x	x	x	x	x	x
金属製品製造業	2,148	4	31	2,121	136	6.4	1,733	0	0.0	388	136	35.1
電子・デバイス業	3,786	26	44	3,768	142	3.8	2,296	20	0.9	1,472	122	8.3
電気機械器具業	3,006	17	25	2,998	119	4.0	1,508	35	2.3	1,490	84	5.6
情報通信機械器具業	x	x	x	x	x	x	x	x	x	x	x	x
輸送用機械器具業	919	8	20	907	71	7.8	762	13	1.7	145	58	40.0
Eその他	4,681	14	25	4,670	341	7.3	3,423	149	4.4	1,247	192	15.4
卸売業	8,645	81	81	8,645	1,380	16.0	6,497	399	6.1	2,148	981	45.7
小売業	26,356	437	472	26,321	13,635	51.8	9,629	3,111	32.3	16,692	10,524	63.0
宿泊業	3,136	51	17	3,170	1,194	37.7	1,624	392	24.1	1,546	802	51.9
Mその他	15,268	364	667	14,965	12,517	83.6	4,479	3,211	71.7	10,486	9,306	88.7
医療業	18,808	79	154	18,733	2,191	11.7	4,172	269	6.4	14,561	1,922	13.2
Pその他	26,959	92	53	26,998	11,231	41.6	6,554	1,617	24.7	20,444	9,614	47.0
他の事業サービス業	6,977	142	151	6,968	3,042	43.7	3,455	873	25.3	3,513	2,169	61.7
Rその他	4,361	78	27	4,412	1,167	26.5	2,815	652	23.2	1,597	515	32.2
<b>(うち事業所規模30人以上)</b>												
調査産業計	103,520	834	1,183	103,171	27,717	26.9	48,914	7,107	14.5	54,257	20,610	38.0
建設業	2,821	0	0	2,821	425	15.1	1,806	0	0.0	1,015	425	41.9
製造業	22,241	124	234	22,131	1,678	7.6	13,137	484	3.7	8,994	1,194	13.3
電気・ガス業	x	x	x	x	x	x	x	x	x	x	x	x
情報通信業	2,351	16	35	2,332	234	10.0	1,474	28	1.9	858	206	24.0
運輸業、郵便業	6,097	24	51	6,070	611	10.1	5,129	356	6.9	941	255	27.1
卸売業、小売業	13,263	140	221	13,182	6,229	47.3	5,662	1,385	24.5	7,520	4,844	64.4
金融業、保険業	2,382	8	49	2,341	81	3.5	807	3	0.4	1,534	78	5.1
学術研究等	1,337	3	3	1,337	339	25.4	942	179	19.0	395	160	40.5
飲食サービス業等	5,337	125	118	5,344	4,253	79.6	2,113	1,543	73.0	3,231	2,710	83.9
生活関連サービス等	1,037	8	7	1,038	447	43.1	359	70	19.5	679	377	55.5
教育、学習支援業	9,767	143	128	9,782	2,282	23.3	5,867	1,169	19.9	3,915	1,113	28.4
医療、福祉	28,798	103	178	28,723	8,280	28.8	7,323	1,068	14.6	21,400	7,212	33.7
複合サービス事業	512	2	2	512	57	11.1	312	9	2.9	200	48	24.0
その他のサービス業	6,933	136	124	6,945	2,718	39.1	3,520	786	22.3	3,425	1,932	56.4
食料品・たばこ業	5,322	26	79	5,269	890	16.9	2,366	323	13.7	2,903	567	19.5
繊維工業	1,785	5	6	1,784	253	14.2	239	18	7.5	1,545	235	15.2
木材・木製品業	x	x	x	x	x	x	x	x	x	x	x	x
パルプ・紙業	x	x	x	x	x	x	x	x	x	x	x	x
印刷・同梱運業	x	x	x	x	x	x	x	x	x	x	x	x
プラスチック製業	x	x	x	x	x	x	x	x	x	x	x	x
鉄鋼製業	x	x	x	x	x	x	x	x	x	x	x	x
金属製品製造業	1,447	4	13	1,438	28	1.9	1,176	0	0.0	262	28	10.7
電子・デバイス業	3,786	26	44	3,768	142	3.8	2,296	20	0.9	1,472	122	8.3
電気機械器具業	2,676	17	25	2,668	47	1.8	1,465	35	2.4	1,203	12	1.0
情報通信機械器具業	x	x	x	x	x	x	x	x	x	x	x	x
輸送用機械器具業	919	8	20	907	71	7.8	762	13	1.7	145	58	40.0
Eその他	3,211	14	25	3,200	90	2.8	2,348	17	0.7	852	73	8.6
卸売業	x	x	x	x	x	x	x	x	x	x	x	x
小売業	10,118	140	221	10,037	6,136	61.1	2,861	1,294	45.2	7,176	4,842	67.5
宿泊業	x	x	x	x	x	x	x	x	x	x	x	x
Mその他	3,460	74	101	3,433	3,059	89.1	1,328	1,151	86.7	2,105	1,908	90.6
医療業	13,906	79	154	13,831	1,107	8.0	3,612	180	5.0	10,219	927	9.1
Pその他	14,892	24	24	14,892	7,173	48.2	3,711	888	23.9	11,181	6,285	56.2
他の事業サービス業	4,976	103	97	4,982	2,226	44.7	2,288	464	20.3	2,694	1,762	65.4
Rその他	1,957	33	27	1,963	492	25.1	1,232	322	26.1	731	170	23.3

# 第1-1表 名目賃金指数 (現金給与総額)

(令和8年2月分)

(事業所規模5人以上)

(令和2年=100)

区分	調査産業計		建設業		製造業		電気・ガス業		情報通信業		運輸業, 郵便業		卸売業, 小売業		金融業, 保険業	
	前年比	前年比	前年比	前年比	前年比	前年比	前年比	前年比	前年比	前年比	前年比	前年比	前年比	前年比	前年比	
令和3年	100.7	0.7	101.1	1.1	102.1	2.0	115.1	15.1	85.9	-14.1	106.6	6.6	106.5	6.4	95.8	-4.2
4	101.8	1.1	104.0	2.9	102.2	0.1	123.9	7.6	100.5	17.0	114.4	7.3	115.5	8.5	97.6	1.9
5	98.6	-3.1	117.5	13.0	100.0	-2.2	123.5	-0.3	104.2	3.7	116.5	1.8	93.2	-19.3	96.4	-1.2
6	105.1	5.8	115.8	-1.5	106.9	8.1	129.2	8.1	123.4	9.2	130.3	11.0	97.7	7.6	117.5	20.9
7	111.1	5.7	121.6	5.0	110.7	3.6	122.7	-5.0	147.1	19.2	127.4	-2.2	112.3	14.9	130.3	10.9
7年1月	92.3	3.6	102.6	7.2	90.6	-1.5	102.3	0.3	100.1	-2.2	121.8	2.8	94.0	19.6	97.9	9.8
2	89.5	3.8	94.5	3.2	91.3	1.7	92.9	-6.0	108.1	13.3	112.8	-1.5	87.2	14.9	92.5	9.1
3	95.7	6.9	102.9	8.7	93.8	5.5	96.2	-0.9	125.9	-18.1	112.6	-2.7	96.6	24.6	100.7	10.8
4	93.5	7.2	96.4	-4.3	93.2	4.8	110.1	0.7	110.2	13.4	117.4	6.0	99.0	19.4	92.8	3.0
5	92.1	5.3	91.4	-2.6	95.8	3.7	97.7	-4.5	105.9	13.7	115.6	2.4	93.6	16.4	95.7	9.0
6	155.6	9.0	167.9	-15.1	122.3	11.8	278.3	3.7	167.7	25.5	177.3	-6.4	122.7	34.1	262.6	16.7
7	128.0	9.6	145.1	39.5	152.3	-1.0	104.5	7.6	276.3	91.6	123.6	-12.2	152.2	10.2	104.8	-0.3
8	96.3	0.4	112.7	-12.7	97.4	-0.4	93.3	-2.5	112.7	11.1	115.7	11.3	98.2	-2.7	103.5	15.1
9	96.0	6.0	129.4	33.5	93.3	2.2	84.6	-9.6	117.6	2.6	109.4	-0.5	97.6	5.6	114.1	13.6
10	95.8	4.8	96.7	-1.7	94.5	5.9	89.3	-10.4	113.8	13.6	112.2	-4.9	106.7	10.1	110.2	19.5
11	96.3	3.0	98.6	4.8	101.4	3.4	87.3	-10.3	115.4	11.7	114.6	-1.3	101.9	12.3	102.9	15.7
12	202.3	6.3	220.6	14.7	202.6	6.1	235.4	-18.6	311.9	29.0	195.3	-8.0	198.1	18.6	286.1	7.5
8年1月	96.5	4.6	104.0	1.4	93.8	3.5	107.6	5.2	99.9	-0.2	115.7	-5.0	104.6	11.3	110.1	12.5
2	95.1	6.3	100.2	6.0	95.0	4.1	88.9	-4.3	99.5	-8.0	120.0	6.4	103.8	19.0	105.6	14.2

区分	学術研究等		飲食サービス業等		生活関連サービス等		教育, 学習支援業		医療, 福祉		複合サービス事業		その他のサービス業	
	前年比	前年比	前年比	前年比	前年比	前年比	前年比	前年比	前年比	前年比	前年比	前年比	前年比	
令和3年	93.7	-6.2	109.3	9.3	103.9	3.9	98.1	-2.0	97.6	-2.4	101.9	1.9	102.7	2.7
4	88.0	-6.1	110.2	0.8	84.4	-18.8	83.3	-15.1	102.4	4.9	119.1	16.9	110.9	8.0
5	100.6	14.3	97.9	-11.2	77.1	-8.6	84.7	1.7	105.4	2.9	118.7	-0.3	100.2	-9.6
6	97.1	-4.3	103.8	3.5	86.8	5.1	87.5	3.2	108.2	3.6	115.6	-2.0	108.0	11.5
7	103.9	7.0	121.4	17.0	137.9	58.9	88.3	0.9	110.1	1.8	104.1	-9.9	105.2	-2.6
7年1月	78.7	-10.1	118.0	24.9	130.1	90.5	67.1	-5.9	90.2	-3.2	88.6	-32.2	89.2	0.7
2	80.0	1.4	109.1	24.3	129.6	83.6	69.1	-3.8	88.4	-2.5	85.7	-9.9	90.1	-3.6
3	95.8	18.1	110.7	5.7	130.5	89.4	76.0	-1.4	94.8	1.5	85.6	-10.2	94.7	3.6
4	85.7	11.6	108.1	20.1	132.8	75.0	73.9	6.8	89.2	-1.0	86.6	-12.7	92.5	0.9
5	77.7	2.0	121.1	34.4	98.0	30.8	71.3	-1.2	90.7	-1.4	89.4	-1.5	93.7	1.0
6	149.8	18.9	116.6	26.1	118.2	45.0	174.2	1.8	175.3	10.5	122.6	-6.1	131.4	-9.9
7	132.0	-4.9	132.1	19.1	161.8	18.4	75.6	13.2	112.7	11.3	124.1	-1.0	120.8	4.7
8	88.3	7.7	117.0	9.3	140.2	70.6	69.9	2.8	92.2	-2.2	92.5	-24.6	97.7	-1.6
9	92.8	20.7	114.0	7.3	139.6	61.9	67.3	3.4	90.8	-0.9	91.6	-7.8	94.3	-1.9
10	84.0	9.5	116.7	3.0	142.4	70.9	71.0	5.7	93.0	2.2	94.6	-6.8	93.5	-5.4
11	82.8	6.8	117.9	3.6	159.7	83.8	69.2	2.5	93.8	-5.1	94.7	-4.1	93.1	-9.0
12	199.1	6.6	175.8	30.1	171.8	36.5	175.0	-4.1	210.5	3.6	193.2	-2.4	171.6	-4.7
8年1月	83.0	5.5	150.3	27.4	110.6	-15.0	69.0	2.8	94.9	5.2	96.0	8.4	93.3	4.6
2	81.8	2.3	144.1	32.1	110.7	-14.6	70.8	2.5	90.5	2.4	98.0	14.4	100.0	11.0

# 第1-1表 名目賃金指数 (現金給与総額)

(令和8年2月分)

(事業所規模30人以上)

(令和2年=100)

区分	調査産業計		建設業		製造業		電気・ガス業		情報通信業		運輸業、郵便業		卸売業、小売業		金融業、保険業	
	前年比	前年比	前年比	前年比	前年比	前年比	前年比	前年比	前年比	前年比	前年比	前年比	前年比	前年比	前年比	
令和3年	99.9	-0.1	106.5	6.4	102.3	2.3	108.7	8.6	93.1	-7.0	101.8	1.7	96.3	-3.7	86.3	-13.7
4	100.7	0.8	116.3	9.2	103.5	1.2	121.1	11.4	94.6	1.6	109.2	7.3	93.3	-3.1	96.5	11.8
5	99.6	-1.1	115.6	-0.6	99.6	-3.8	122.0	0.7	113.1	19.6	117.1	7.2	76.6	-17.9	101.6	5.3
6	103.3	5.8	103.0	-10.9	102.7	6.4	135.0	10.7	123.1	7.7	142.9	20.7	81.9	15.4	131.4	28.9
7	105.0	1.6	113.1	9.8	105.2	2.4	133.2	-1.3	141.4	14.9	132.7	-7.1	89.0	8.7	133.2	1.4
7年1月	86.8	0.2	86.8	-6.5	84.6	-5.9	116.6	5.4	99.7	-3.3	118.3	-4.4	73.6	2.8	111.7	8.9
2	85.4	-0.9	88.7	1.6	85.1	-2.0	97.0	-4.5	106.2	15.3	114.1	-1.3	71.4	2.6	99.2	3.8
3	90.6	-0.1	93.8	-4.5	88.9	3.6	104.3	2.6	130.1	-20.4	112.8	-4.2	80.3	13.9	115.1	3.7
4	87.9	0.1	86.7	-19.8	87.3	2.3	114.2	-8.3	106.2	11.4	110.1	-6.6	85.1	10.5	104.0	6.6
5	87.7	0.0	85.4	-7.5	87.2	0.5	100.3	-4.7	104.5	13.6	115.0	-4.4	78.8	5.2	104.5	6.9
6	153.3	6.2	118.9	36.7	116.4	9.8	277.0	-0.4	142.1	10.3	212.9	-8.4	90.5	-10.9	244.7	-2.0
7	115.4	1.4	129.5	25.2	148.5	-3.9	104.0	-2.9	292.1	94.0	129.3	-20.5	112.9	26.7	106.5	-5.4
8	90.1	-2.8	115.4	-30.3	90.5	-0.5	100.1	-2.8	102.4	2.6	112.9	-4.5	83.7	7.0	105.2	2.6
9	90.2	3.2	193.8	126.7	88.5	3.9	95.9	-4.2	103.1	-10.7	110.6	-7.4	77.8	7.6	126.2	-0.7
10	88.9	2.2	85.5	-0.3	89.9	8.1	103.3	-0.3	105.1	8.8	112.9	-7.5	86.8	8.8	107.2	4.3
11	90.1	0.8	89.3	3.0	96.4	4.2	101.2	-3.9	98.1	1.7	117.5	-4.5	88.0	19.4	104.9	5.4
12	193.2	3.6	183.9	28.8	198.5	7.3	284.6	2.3	307.6	26.7	225.8	-10.6	139.6	11.9	269.7	-3.1
8年1月	89.2	2.8	79.1	-8.9	88.5	4.6	x	x	89.0	-10.7	118.0	-0.3	93.7	27.3	122.7	9.8
2	87.9	2.9	79.5	-10.4	90.2	6.0	x	x	88.8	-16.4	123.2	8.0	92.5	29.6	112.4	13.3

区分	学術研究等		飲食サービス業等		生活関連サービス等		教育、学習支援業		医療、福祉		複合サービス事業		その他のサービス業	
	前年比	前年比	前年比	前年比	前年比	前年比	前年比	前年比	前年比	前年比	前年比	前年比	前年比	
令和3年	98.7	-1.3	104.2	4.2	120.4	20.4	96.6	-3.4	101.3	1.3	x	x	94.9	-5.2
4	98.0	-0.7	123.8	18.8	x	x	84.1	-12.9	102.9	1.6	x	x	99.0	4.3
5	101.8	3.9	119.1	-3.8	136.5	x	85.4	1.5	105.1	2.1	156.0	x	89.0	-10.1
6	101.8	0.0	119.1	1.7	133.2	-16.8	79.8	-6.7	106.3	2.7	x	x	97.2	11.6
7	117.3	15.2	121.0	1.6	139.6	4.8	84.3	5.6	106.2	-0.1	120.3	x	91.6	-5.8
7年1月	83.0	9.8	124.5	10.6	124.3	-2.1	64.5	0.2	89.2	2.1	105.3	x	83.2	-2.2
2	83.1	4.3	108.4	3.2	114.2	-10.1	66.8	0.5	87.0	-2.9	105.9	x	83.4	-2.0
3	119.0	49.9	121.2	0.4	125.9	0.9	68.8	-2.1	90.1	-3.3	103.7	x	86.6	1.1
4	80.5	4.4	115.4	-0.9	127.5	1.7	67.9	6.4	88.4	-1.6	105.7	x	86.2	-0.5
5	81.2	10.2	128.5	12.3	126.8	1.8	67.7	6.8	88.2	-3.9	108.2	x	89.0	4.6
6	193.3	50.1	113.8	-10.5	174.2	11.8	163.7	8.4	186.4	16.8	142.3	x	109.0	-17.2
7	185.7	-1.4	125.7	-2.8	140.1	-1.4	67.6	7.1	91.4	-6.9	133.1	x	96.3	-0.5
8	81.3	15.3	127.4	1.8	131.0	19.0	68.8	10.1	87.3	-6.5	109.3	x	91.3	-2.7
9	81.6	5.8	107.9	-4.2	124.6	0.7	66.7	6.4	85.5	-4.4	108.5	x	81.9	-8.4
10	82.7	6.8	115.0	1.2	134.6	13.3	70.4	11.7	87.8	-1.6	111.8	x	87.1	-4.9
11	82.8	7.5	121.9	6.1	140.9	13.1	67.9	6.8	86.6	-6.2	111.5	x	88.5	-3.7
12	253.7	16.7	142.0	3.6	211.0	8.8	170.9	4.8	206.4	2.5	198.5	x	116.5	-18.6
8年1月	80.9	-2.5	112.1	-10.0	120.3	-3.2	66.0	2.3	90.0	0.9	111.2	5.6	86.3	3.7
2	81.9	-1.4	101.6	-6.3	116.2	1.8	68.4	2.4	84.9	-2.4	116.6	10.1	90.9	9.0

# 第1-2表 名目賃金指数 (きまって支給する給与)

(令和8年2月分)

(事業所規模5人以上)

(令和2年=100)

区分	調査産業計		建設業		製造業		電気・ガス業		情報通信業		運輸業, 郵便業		卸売業, 小売業		金融業, 保険業	
	前年比	前年比	前年比	前年比	前年比	前年比	前年比	前年比	前年比	前年比	前年比	前年比	前年比	前年比	前年比	
令和3年	100.5	0.5	103.2	3.2	102.2	2.2	112.8	12.9	86.2	-13.8	106.3	6.3	104.6	4.6	95.2	-4.8
4	101.7	1.2	106.3	3.0	100.4	-1.8	122.2	8.3	96.2	11.6	111.3	4.7	114.9	9.8	96.5	1.4
5	98.8	-2.9	114.1	7.3	100.1	-0.3	119.8	-2.0	100.7	4.7	115.3	3.6	93.8	-18.4	94.8	-1.8
6	103.8	4.4	113.3	-0.8	105.0	6.0	122.7	6.0	113.8	6.5	125.1	7.8	97.4	6.2	110.3	15.7
7	108.8	4.8	114.8	1.3	108.7	3.5	115.2	-6.1	126.6	11.2	125.8	0.6	109.6	12.5	122.5	11.1
7年1月	105.5	5.1	111.6	-1.7	104.6	2.8	117.8	-4.2	117.9	-2.3	127.8	5.6	104.7	17.6	116.2	7.1
2	105.8	5.0	113.2	1.8	107.9	5.8	116.7	-5.9	124.5	12.1	128.4	-0.7	100.2	14.6	114.0	8.9
3	106.4	4.9	112.6	1.6	106.8	4.2	120.4	-1.2	128.4	13.3	128.2	-1.8	105.0	19.9	118.4	10.7
4	108.5	7.2	114.3	0.7	109.1	4.1	128.7	3.5	127.1	12.0	128.2	2.6	110.9	23.5	113.6	5.7
5	107.2	5.0	111.4	0.6	107.1	3.9	122.6	-4.6	125.0	13.8	128.4	1.0	107.4	16.7	117.9	8.9
6	107.9	5.7	111.6	-2.5	110.4	5.8	122.6	-1.2	122.2	14.8	124.7	0.9	107.7	17.8	120.3	10.4
7	110.6	4.3	116.9	0.0	109.6	2.4	109.9	-8.9	130.9	22.6	125.3	-2.3	110.0	10.9	128.9	12.9
8	109.0	3.9	114.6	2.0	107.3	1.8	108.9	-9.3	130.8	11.7	118.8	3.3	111.2	3.1	127.7	15.1
9	109.8	3.6	117.1	2.3	109.6	2.3	106.1	-9.7	129.7	7.8	124.5	1.3	112.5	5.6	128.5	14.8
10	111.4	3.9	116.4	3.3	111.1	5.4	112.1	-10.5	132.3	14.6	126.4	-4.2	114.6	5.1	129.0	16.4
11	111.3	4.2	119.7	5.1	111.1	2.9	109.7	-10.2	125.5	8.7	124.8	-3.7	116.0	11.5	127.0	15.9
12	111.6	4.7	118.0	2.9	110.2	1.0	107.3	-11.3	125.3	8.9	124.2	6.2	115.1	9.3	128.8	6.7
8年1月	112.1	6.3	116.3	4.2	110.3	5.4	117.8	0.0	116.7	-1.0	129.6	1.4	119.1	13.8	128.3	10.4
2	112.1	6.0	118.3	4.5	112.2	4.0	111.6	-4.4	116.1	-6.7	134.6	4.8	118.0	17.8	130.4	14.4

区分	学術研究等		飲食サービス業等		生活関連サービス等		教育, 学習支援業		医療, 福祉		複合サービス事業		その他のサービス業	
	前年比	前年比	前年比	前年比	前年比	前年比	前年比	前年比	前年比	前年比	前年比	前年比	前年比	
令和3年	92.9	-7.1	109.1	9.1	100.1	0.1	98.9	-1.1	97.0	-3.0	107.2	7.2	100.4	0.4
4	89.4	-3.8	109.5	0.4	83.3	-16.8	86.3	-12.7	103.0	6.2	116.2	8.4	106.4	6.0
5	102.9	15.1	99.8	-8.9	76.7	-7.9	88.2	2.2	105.3	2.2	118.3	1.8	98.2	-7.7
6	94.5	-8.7	103.2	1.1	84.5	5.8	89.3	1.2	108.7	4.0	116.6	-1.0	104.1	9.2
7	100.2	6.0	117.7	14.1	134.6	59.3	90.1	0.9	109.1	0.4	107.0	-8.2	101.2	-2.8
7年1月	97.2	2.3	116.0	22.4	136.0	91.8	86.8	-5.2	106.4	-0.7	100.8	-11.8	96.5	0.8
2	98.8	1.3	112.8	24.2	135.4	82.0	89.4	-3.7	106.7	-0.4	102.3	-10.1	97.4	-1.9
3	101.9	6.1	112.4	10.4	137.1	89.1	92.5	-2.7	103.9	-2.8	102.6	-9.8	98.8	-1.1
4	95.7	2.9	111.8	20.1	139.7	78.0	91.1	1.8	107.6	-0.3	101.6	-14.0	101.6	1.0
5	95.9	2.1	121.9	30.9	99.9	26.8	91.9	-1.3	107.9	-1.6	105.9	-1.1	99.5	-2.8
6	95.0	2.0	119.5	29.0	100.1	28.0	93.2	0.8	108.8	0.8	104.4	-8.1	103.2	-4.1
7	100.6	7.9	117.1	16.6	148.0	19.5	89.8	3.9	112.2	2.1	110.7	-9.3	105.5	-3.8
8	101.3	8.0	113.2	2.8	147.5	81.0	90.1	6.4	110.6	1.5	110.6	-7.3	100.7	-2.9
9	106.2	11.9	118.0	7.5	147.0	62.8	87.0	3.4	109.3	-0.3	109.3	-8.2	102.2	-3.3
10	103.7	9.4	120.7	3.1	149.9	71.7	91.7	5.6	110.4	0.5	112.5	-7.0	103.1	-5.5
11	102.2	6.8	121.8	5.6	153.4	72.0	89.5	2.6	111.0	0.7	113.1	-4.3	100.7	-8.0
12	103.7	11.6	127.6	6.7	120.9	36.5	88.5	1.4	114.2	4.4	110.4	-7.0	105.5	-0.8
8年1月	102.5	5.5	154.2	32.9	116.5	-14.3	88.6	2.1	112.3	5.5	113.3	12.4	101.9	5.6
2	101.1	2.3	149.2	32.3	116.5	-14.0	91.5	2.3	109.0	2.2	115.9	13.3	108.8	11.7

# 第1-2表 名目賃金指数（きまって支給する給与）

（令和8年2月分）

（事業所規模30人以上）

（令和2年=100）

区分	調査産業計		建設業		製造業		電気・ガス業		情報通信業		運輸業、郵便業		卸売業、小売業		金融業、保険業	
	前年比	前年比	前年比	前年比	前年比	前年比	前年比	前年比	前年比	前年比	前年比	前年比	前年比	前年比	前年比	
令和3年	99.8	-0.1	104.5	4.6	102.4	2.3	107.3	7.2	89.3	-10.7	101.8	1.8	93.9	-6.1	89.3	-10.7
4	100.6	0.8	108.9	4.2	101.9	-0.5	121.1	12.9	91.3	2.2	108.1	6.2	96.1	2.3	94.5	5.8
5	100.1	-0.5	113.8	4.5	100.4	-1.5	119.2	-1.6	107.0	17.2	116.7	8.0	80.8	-15.9	96.9	2.5
6	103.3	5.3	103.2	-9.3	101.1	3.7	130.6	9.6	114.2	6.3	136.5	15.8	85.0	12.3	118.6	22.4
7	104.2	0.9	105.1	1.8	104.2	3.1	126.8	-2.9	123.9	8.5	130.5	-4.4	91.6	7.8	123.7	4.3
7年1月	102.2	1.3	103.9	2.8	99.6	-1.1	127.7	-2.2	119.6	-3.3	134.6	4.8	86.0	5.7	121.2	2.9
2	102.8	0.9	107.0	1.6	102.3	2.7	122.5	-4.4	127.5	15.3	134.1	-0.1	82.9	1.8	116.7	3.5
3	103.4	0.7	103.3	-0.9	102.4	2.2	130.9	1.9	131.9	16.5	132.5	-2.9	87.1	5.4	123.2	3.4
4	104.7	1.1	104.6	3.7	103.8	1.5	126.8	-5.3	127.4	11.4	129.0	-5.6	91.9	7.2	121.5	7.2
5	103.9	0.6	103.1	2.6	101.8	2.2	126.5	-4.8	125.4	13.6	130.2	-6.5	91.3	6.0	122.5	6.2
6	104.6	1.1	104.6	2.8	104.0	3.0	129.2	-1.0	122.8	17.4	129.7	-6.6	91.3	6.0	125.4	5.8
7	104.5	0.0	106.5	-0.9	106.0	3.1	128.5	-3.3	125.5	20.0	129.5	-10.3	91.2	6.8	125.2	2.6
8	104.4	1.0	104.9	2.6	103.6	3.6	126.4	-2.8	123.0	2.7	126.4	-6.6	93.0	6.5	124.0	2.6
9	103.4	-0.4	103.5	0.4	106.1	4.5	121.0	-4.3	123.4	1.2	129.9	-5.0	91.1	7.6	125.8	3.1
10	105.3	1.4	103.2	-0.3	107.5	7.5	130.4	-0.3	126.1	8.7	130.7	-6.6	94.4	9.5	125.2	4.7
11	105.3	1.0	107.8	3.1	106.7	4.4	127.8	-3.8	117.7	1.6	129.0	-8.3	99.4	15.0	123.7	5.5
12	106.3	2.8	108.4	4.2	106.6	3.4	123.9	-4.5	116.3	0.8	130.7	2.6	99.9	14.6	130.4	4.4
8年1月	105.9	3.6	94.8	-8.8	106.3	6.7	x	x	106.8	-10.7	135.6	0.7	109.7	27.6	126.5	4.4
2	105.7	2.8	96.0	-10.3	108.5	6.1	x	x	106.5	-16.5	141.6	5.6	108.3	30.6	132.3	13.4

区分	学術研究等		飲食サービス業等		生活関連サービス等		教育、学習支援業		医療、福祉		複合サービス事業		その他のサービス業	
	前年比	前年比	前年比	前年比	前年比	前年比	前年比	前年比	前年比	前年比	前年比	前年比	前年比	
令和3年	97.7	-2.2	103.3	3.3	119.4	19.5	97.4	-2.7	101.2	1.2	x	x	96.2	-3.7
4	95.3	-2.5	122.6	18.7	x	x	86.6	-11.1	103.5	2.3	x	x	95.8	-0.4
5	97.7	2.5	119.6	-2.4	128.8	x	88.0	1.6	104.6	1.1	142.2	x	89.0	-7.1
6	91.5	-6.3	117.9	0.4	126.5	-11.3	83.1	-5.7	108.0	4.9	x	x	97.9	12.1
7	98.6	7.8	119.4	1.3	131.3	3.8	88.2	6.1	105.7	-2.1	121.4	x	95.1	-2.9
7年1月	100.1	9.8	120.3	4.4	128.1	-2.1	83.9	0.1	106.3	0.9	118.4	x	91.9	-1.3
2	100.2	4.4	111.6	3.4	117.7	-10.1	86.9	0.3	105.9	-0.5	119.7	x	92.9	-2.0
3	99.8	4.4	124.9	3.2	129.3	0.7	89.6	3.6	103.3	-2.5	117.2	x	94.1	-1.5
4	96.8	4.1	118.6	-0.8	131.4	1.7	88.3	6.4	107.3	-1.0	119.1	x	96.1	0.5
5	97.8	10.1	122.2	4.1	130.7	1.8	87.7	6.6	106.5	-2.9	120.6	x	95.2	0.4
6	96.4	7.7	116.7	-2.4	130.0	4.3	89.3	8.8	107.0	-1.7	115.8	x	96.6	-1.7
7	95.1	6.5	113.7	-5.6	127.0	-1.3	88.0	7.2	105.4	-2.9	122.3	x	97.4	-4.4
8	98.0	15.4	125.6	-1.3	134.4	18.4	89.2	9.7	106.2	-2.4	123.4	x	96.0	-1.8
9	98.3	5.8	111.2	-3.7	128.5	0.8	86.8	6.2	103.9	-4.6	122.3	x	91.3	-8.1
10	99.7	6.9	118.2	1.3	138.8	13.3	91.7	11.8	104.3	-4.0	126.0	x	97.0	-5.0
11	99.8	7.7	124.7	6.3	139.9	13.6	88.3	6.6	105.0	-3.1	125.6	x	95.3	-6.8
12	100.8	10.8	124.7	6.2	139.3	7.2	88.2	6.0	107.4	-0.6	126.9	x	96.8	-2.4
8年1月	97.6	-2.5	113.6	-5.6	124.0	-3.2	85.9	2.4	107.9	1.5	125.4	5.9	96.0	4.5
2	98.7	-1.5	104.8	-6.1	119.7	1.7	89.0	2.4	103.0	-2.7	131.7	10.0	101.3	9.0

# 第1-3表 名目賃金指数 (所定内給与)

(令和8年2月分)

(事業所規模5人以上)

(令和2年=100)

区分	調査産業計		建設業		製造業		電気・ガス業		情報通信業		運輸業, 郵便業		卸売業, 小売業		金融業, 保険業	
	前年比	前年比	前年比	前年比	前年比	前年比	前年比	前年比	前年比	前年比	前年比	前年比	前年比	前年比	前年比	
令和3年	100.0	-0.1	102.7	2.7	100.3	0.4	109.3	9.3	83.9	-16.1	106.5	6.5	103.8	3.9	94.9	-5.1
4	100.7	0.7	104.4	1.7	97.8	-2.5	115.9	6.0	94.8	13.0	110.0	3.3	114.3	10.1	94.8	-0.1
5	97.6	-3.1	110.7	6.0	98.1	0.3	116.1	0.2	98.2	3.6	112.2	2.0	92.8	-18.8	93.1	-1.8
6	102.1	4.0	109.5	-1.3	103.6	6.6	114.5	1.3	110.7	5.2	119.4	5.9	96.9	6.8	106.6	13.8
7	107.5	5.3	113.2	3.4	106.3	2.6	109.4	-4.5	123.4	11.5	125.6	5.2	108.7	12.2	120.7	13.2
7年1月	103.9	4.4	109.3	-0.8	102.8	1.9	112.9	-3.6	117.1	-1.5	124.6	1.8	104.0	17.1	112.4	6.4
2	104.2	4.9	111.8	3.9	105.0	4.4	109.7	-5.4	124.0	14.5	124.6	-0.2	99.9	14.7	110.4	7.5
3	104.3	4.9	111.6	5.6	104.7	4.7	110.0	-4.0	126.4	17.3	123.6	-0.6	103.5	19.1	113.7	8.9
4	106.8	7.1	113.8	4.1	106.4	3.6	124.4	7.7	124.3	12.7	125.0	1.1	109.8	22.8	107.8	3.6
5	106.3	5.2	111.3	3.2	105.9	3.0	115.0	-1.0	122.8	14.1	124.3	-2.0	107.0	16.6	113.6	8.3
6	107.1	7.0	112.0	3.0	108.2	5.0	112.4	-2.1	119.8	16.0	127.4	10.6	107.0	18.1	115.4	8.9
7	109.9	5.4	115.9	2.1	107.3	1.2	106.1	-7.3	126.3	20.9	127.3	5.9	108.7	10.4	129.9	19.4
8	108.0	4.4	112.6	2.9	105.5	1.1	104.1	-6.5	125.8	10.0	121.5	10.3	110.2	2.3	128.6	20.5
9	108.8	4.6	114.3	3.5	106.8	-1.4	103.6	-6.8	125.5	7.4	127.3	14.1	111.9	5.3	129.2	20.2
10	110.2	4.6	114.0	4.9	107.9	3.6	106.3	-9.8	127.1	13.9	128.1	1.3	113.3	5.0	130.1	22.4
11	110.0	4.8	115.9	4.9	108.2	1.8	104.1	-7.7	120.8	7.7	127.2	5.9	115.0	10.8	128.0	19.5
12	110.2	5.5	116.4	4.2	107.4	0.7	103.7	-7.6	120.6	7.1	126.7	19.0	113.5	8.6	129.8	13.0
8年1月	110.7	6.5	114.8	5.0	109.4	6.4	110.8	-1.9	108.5	-7.3	133.2	6.9	118.0	13.5	128.9	14.7
2	110.1	5.7	113.4	1.4	111.0	5.7	107.3	-2.2	108.7	-12.3	132.7	6.5	117.2	17.3	130.7	18.4

区分	学術研究等		飲食サービス業等		生活関連サービス等		教育, 学習支援業		医療, 福祉		複合サービス事業		その他のサービス業	
	前年比	前年比	前年比	前年比	前年比	前年比	前年比	前年比	前年比	前年比	前年比	前年比	前年比	
令和3年	92.9	-7.1	108.0	8.1	102.7	2.7	97.5	-2.5	97.2	-2.7	105.7	5.7	99.1	-0.9
4	88.7	-4.5	106.5	-1.4	84.4	-17.8	85.1	-12.7	102.8	5.8	112.0	6.0	105.7	6.7
5	99.2	11.8	99.0	-7.0	77.3	-8.4	86.9	2.1	105.6	2.7	111.8	-0.2	97.9	-7.4
6	93.5	-6.3	101.4	0.1	86.6	9.8	87.1	0.2	107.9	2.9	107.8	-3.4	104.0	9.6
7	99.1	6.0	114.7	13.1	136.3	57.4	86.7	-0.5	108.5	0.6	105.5	-2.1	101.7	-2.2
7年1月	94.3	-0.1	113.2	21.6	139.0	92.8	84.1	-6.3	104.7	-2.1	100.2	-7.2	97.8	2.9
2	96.8	2.0	110.8	22.6	139.1	82.3	85.1	-5.0	105.7	-1.2	100.8	-6.4	98.0	-0.5
3	96.1	4.2	109.2	9.3	140.9	89.4	86.8	-5.2	102.8	-4.0	100.7	-3.3	98.8	0.0
4	95.7	3.6	109.8	18.6	142.7	77.0	85.9	-1.0	106.8	-0.2	99.1	-11.1	102.3	1.6
5	95.7	2.2	119.5	30.0	101.1	27.0	89.2	-1.8	108.0	-0.7	104.2	1.4	100.1	-1.9
6	95.7	2.7	117.7	28.2	101.6	26.5	90.2	-0.4	108.3	1.3	103.2	1.8	103.9	-3.4
7	100.7	8.0	114.4	17.6	150.2	17.3	87.0	2.7	112.5	3.3	109.9	0.9	106.8	-3.2
8	101.5	8.7	108.8	1.7	149.1	79.2	86.6	5.0	110.0	1.9	109.3	0.5	101.1	-2.8
9	105.5	12.2	115.0	6.5	148.6	60.3	83.8	2.2	109.7	1.2	108.5	-1.4	101.9	-4.0
10	103.2	10.4	117.9	2.3	151.6	69.8	89.1	4.6	110.2	1.4	111.0	-0.1	103.4	-5.3
11	101.4	7.1	117.9	4.2	154.9	69.1	87.0	1.6	110.4	1.4	110.8	0.5	100.5	-8.2
12	102.9	11.4	121.7	4.4	117.0	28.7	86.1	0.5	113.4	4.8	108.1	-1.3	106.2	0.5
8年1月	101.2	7.3	150.3	32.8	111.3	-19.9	85.1	1.2	110.5	5.5	111.0	10.8	101.6	3.9
2	98.1	1.3	146.5	32.2	112.1	-19.4	86.1	1.2	107.8	2.0	113.3	12.4	108.0	10.2

# 第1-3表 名目賃金指数 (所定内給与)

(令和8年2月分)

(事業所規模30人以上)

(令和2年=100)

区分	調査産業計		建設業		製造業		電気・ガス業		情報通信業		運輸業、郵便業		卸売業、小売業		金融業、保険業	
	前年比	前年比	前年比	前年比	前年比	前年比	前年比	前年比	前年比	前年比	前年比	前年比	前年比	前年比	前年比	
令和3年	98.9	-1.1	104.4	4.5	99.7	-0.4	105.4	5.4	88.2	-11.9	99.6	-0.3	94.1	-5.8	89.8	-10.2
4	99.1	0.2	104.2	-0.2	98.6	-1.1	115.0	9.1	90.4	2.5	102.4	2.8	97.3	3.4	92.3	2.8
5	98.6	-0.5	112.2	7.7	98.4	-0.2	116.1	1.0	105.7	16.9	105.5	3.0	79.3	-18.5	93.6	1.4
6	101.3	4.8	103.0	-8.2	99.8	4.4	119.4	2.8	111.5	5.2	128.0	20.4	84.1	12.9	114.4	22.2
7	102.6	1.3	105.7	2.6	102.0	2.2	116.9	-2.1	123.0	10.3	128.1	0.1	91.0	8.2	122.1	6.7
7年1月	100.3	0.9	107.0	7.1	98.2	-1.7	121.1	-0.5	119.5	-2.5	130.5	7.7	85.1	5.5	120.3	5.6
2	100.6	0.6	108.4	4.0	99.9	1.4	114.0	-2.6	128.0	18.0	127.4	1.4	82.8	2.1	115.6	6.4
3	101.3	1.0	106.1	3.6	100.7	3.0	117.1	-0.3	130.8	21.3	127.9	0.5	86.1	5.6	121.8	6.7
4	102.8	1.5	107.2	6.5	101.2	1.0	116.3	-3.4	125.8	12.7	127.6	-0.4	91.2	7.9	119.3	9.9
5	102.9	1.2	104.2	3.0	100.9	1.4	115.1	-3.4	124.2	14.8	126.4	-4.5	91.0	6.4	120.6	8.5
6	103.3	1.8	105.0	2.9	102.1	2.3	116.9	-2.5	121.8	19.5	128.9	-1.3	90.6	6.6	123.5	9.0
7	103.5	0.8	106.7	-1.0	103.8	1.8	120.0	-3.2	123.6	20.2	127.8	-4.7	90.9	7.6	123.7	5.6
8	102.8	1.3	104.5	2.2	101.8	2.7	116.3	-1.5	121.9	4.0	125.0	-4.3	92.0	6.7	122.2	4.3
9	102.0	0.5	103.0	-0.1	103.3	3.2	115.3	-2.1	122.7	2.9	129.3	2.7	90.8	8.1	124.4	5.6
10	103.7	2.0	104.0	1.1	104.2	5.5	119.0	-2.4	124.5	11.0	128.6	-1.8	93.6	10.1	123.7	6.3
11	103.7	1.5	106.1	1.2	103.8	2.9	115.9	-1.9	117.0	3.8	128.1	-3.3	99.3	16.3	121.9	7.4
12	104.5	3.2	105.8	1.5	103.8	2.6	115.7	-1.8	115.8	2.5	130.0	11.0	98.6	15.6	128.7	6.4
8年1月	103.5	3.2	96.6	-9.7	105.3	7.2	x	x	101.7	-14.9	133.6	2.4	107.5	26.3	124.4	3.4
2	103.0	2.4	97.5	-10.1	107.0	7.1	x	x	102.1	-20.2	138.3	8.6	106.7	28.9	129.4	11.9

区分	学術研究等		飲食サービス業等		生活関連サービス等		教育、学習支援業		医療、福祉		複合サービス事業		その他のサービス業	
	前年比	前年比	前年比	前年比	前年比	前年比	前年比	前年比	前年比	前年比	前年比	前年比	前年比	
令和3年	98.3	-1.7	104.7	4.7	123.9	23.8	95.4	-4.6	101.7	1.7	x	x	94.6	-5.5
4	94.0	-4.4	123.5	18.0	x	x	85.0	-10.9	103.5	1.8	x	x	95.8	1.3
5	96.2	2.3	119.3	-3.4	131.1	x	86.9	2.2	105.2	1.6	129.2	x	89.5	-6.6
6	90.2	-6.2	117.8	0.4	129.4	-6.6	80.7	-7.3	106.7	2.7	x	x	98.9	12.6
7	99.0	9.8	117.6	-0.2	133.0	2.8	83.9	4.0	105.0	-1.6	116.0	x	95.6	-3.3
7年1月	97.7	6.8	118.0	2.3	128.1	-2.0	80.9	-1.1	103.5	-1.1	113.6	x	93.4	-0.5
2	102.7	14.1	110.7	1.5	120.4	-11.1	81.5	-1.8	104.0	-1.8	113.2	x	93.8	-1.9
3	97.3	7.6	122.3	1.9	133.0	0.0	83.3	0.8	102.2	-3.5	111.9	x	94.4	-1.9
4	98.1	5.5	116.8	-2.3	132.5	-0.8	81.4	1.1	106.7	-0.2	114.3	x	97.1	0.1
5	97.4	8.2	120.0	2.0	131.6	0.6	84.4	5.2	106.6	-1.6	115.5	x	96.1	0.2
6	97.3	9.1	115.4	-3.6	132.6	2.3	85.4	6.4	106.5	-0.6	111.5	x	97.2	-2.8
7	96.0	8.1	113.4	-5.0	130.0	-1.9	84.4	5.4	105.9	-1.5	117.7	x	98.9	-3.8
8	98.8	16.2	123.4	-1.6	135.0	19.0	84.5	7.2	105.4	-1.6	118.3	x	96.6	-2.2
9	97.7	7.7	111.1	-3.9	129.5	-0.7	82.5	4.2	104.3	-2.6	117.6	x	90.6	-9.9
10	102.1	12.0	117.3	0.0	140.5	13.1	88.2	10.1	103.9	-2.9	119.1	x	96.7	-5.8
11	99.6	9.9	120.8	3.2	141.4	12.5	85.1	5.3	104.3	-2.2	119.7	x	95.6	-7.3
12	103.3	12.6	122.0	4.0	141.0	5.9	85.1	4.8	106.3	-0.4	120.0	x	96.8	-3.1
8年1月	97.2	-0.5	111.0	-5.9	123.4	-3.7	81.0	0.1	104.8	1.3	121.7	7.1	96.5	3.3
2	96.9	-5.6	103.5	-6.5	121.5	0.9	81.6	0.1	100.7	-3.2	127.9	13.0	101.7	8.4

# 第2-1表 実質賃金指数（現金給与総額）

（令和8年2月分）

（事業所規模5人以上）

（令和2年=100）

区分	調査産業計		建設業		製造業		電気・ガス業		情報通信業		運輸業、郵便業		卸売業、小売業		金融業、保険業	
	前年比	前年比	前年比	前年比	前年比	前年比	前年比	前年比	前年比	前年比	前年比	前年比	前年比	前年比	前年比	
令和3年	101.4	1.4	101.8	1.8	102.8	2.8	115.9	15.9	86.5	-13.5	107.4	7.4	107.3	7.3	96.5	-3.5
4	99.6	-1.8	101.8	0.0	100.0	-2.7	121.2	4.6	98.3	13.6	111.9	4.2	113.0	5.3	95.5	-1.0
5	92.8	-6.8	110.6	8.6	94.2	-5.8	116.3	-4.0	98.1	-0.2	109.7	-2.0	87.8	-22.3	90.8	-4.9
6	96.0	2.7	105.8	-4.4	97.6	4.8	118.0	4.9	112.7	5.9	119.0	7.7	89.2	4.3	107.3	17.3
7	98.2	2.3	107.5	1.6	97.9	0.3	108.5	-8.1	130.1	15.4	112.6	-5.4	99.3	11.3	115.2	7.4
7年1月	82.1	-0.4	91.3	3.2	80.6	-5.3	91.0	-3.6	89.1	-5.9	108.4	-1.1	83.6	15.0	87.1	5.6
2	79.6	-0.5	84.1	-1.1	81.2	-2.5	82.7	-9.8	96.2	8.7	100.4	-5.5	77.6	10.2	82.3	4.6
3	85.1	2.9	91.5	4.6	83.4	1.5	85.5	-4.7	111.9	-21.3	100.1	-6.4	85.9	20.0	89.5	6.5
4	83.1	3.4	85.7	-7.8	82.8	1.0	97.9	-2.9	98.0	9.3	104.4	2.2	88.0	15.0	82.5	-0.7
5	81.6	1.7	81.0	-5.8	84.9	0.2	86.5	-7.8	93.8	10.0	102.4	-1.1	82.9	12.5	84.8	5.3
6	138.1	5.5	149.0	-17.9	108.5	8.1	246.9	0.3	148.8	21.4	157.3	-9.5	108.9	29.8	233.0	12.9
7	113.3	6.1	128.4	35.0	134.8	-4.1	92.5	4.2	244.5	85.5	109.4	-15.0	134.7	6.7	92.7	-3.5
8	85.1	-2.1	99.6	-14.8	86.0	-2.9	82.4	-5.0	99.6	8.5	102.2	8.5	86.7	-5.1	91.4	12.3
9	85.0	3.0	114.6	29.8	82.6	-0.7	74.9	-12.1	104.2	-0.2	96.9	-3.3	86.4	2.6	101.1	10.6
10	84.3	1.8	85.1	-4.5	83.2	3.0	78.6	-13.0	100.2	10.4	98.8	-7.6	93.9	6.9	97.0	16.2
11	84.2	-0.0	86.2	1.8	88.6	0.3	76.3	-12.9	100.9	8.5	100.2	-4.1	89.1	9.2	89.9	12.4
12	177.1	4.0	193.2	12.3	177.4	3.9	206.1	-20.3	273.1	26.3	171.0	-10.0	173.5	16.1	250.5	5.3
8年1月	84.5	2.9	91.1	-0.2	82.1	1.9	94.2	3.5	87.5	-1.8	101.3	-6.5	91.6	9.6	96.4	10.7
2	84.1	5.7	88.6	5.4	84.0	3.4	78.6	-5.0	88.0	-8.5	106.1	5.7	91.8	18.3	93.4	13.5

区分	学術研究等		飲食サービス業等		生活関連サービス等		教育、学習支援業		医療、福祉		複合サービス事業		その他のサービス業	
	前年比	前年比	前年比	前年比	前年比	前年比	前年比	前年比	前年比	前年比	前年比	前年比	前年比	
令和3年	94.4	-5.6	110.1	10.1	104.6	4.6	98.8	-1.2	98.3	-1.7	102.6	2.6	103.4	3.4
4	86.1	-8.8	107.8	-2.1	82.6	-21.0	81.5	-17.5	100.2	1.9	116.5	13.5	108.5	4.9
5	94.7	10.0	92.2	-14.5	72.6	-12.1	79.8	-2.1	99.2	-1.0	111.8	-4.0	94.4	-13.0
6	88.7	-7.2	94.8	0.4	79.3	1.9	79.9	0.1	98.8	0.5	105.6	-5.0	98.6	8.1
7	91.9	3.6	107.3	13.2	121.9	53.7	78.1	-2.3	97.3	-1.5	92.0	-12.9	93.0	-5.7
7年1月	70.0	-13.5	105.0	20.1	115.7	83.1	59.7	-9.5	80.2	-7.0	78.8	-34.8	79.4	-3.2
2	71.2	-2.7	97.1	19.3	115.3	76.0	61.5	-7.7	78.6	-6.5	76.2	-13.6	80.2	-7.5
3	85.2	13.6	98.4	1.7	116.0	82.1	67.6	-5.2	84.3	-2.3	76.1	-13.6	84.2	-0.4
4	76.2	7.6	96.1	15.8	118.0	68.6	65.7	3.0	79.3	-4.6	77.0	-15.8	82.2	-2.8
5	68.8	-1.4	107.3	29.9	86.8	26.3	63.2	-4.5	80.3	-4.7	79.2	-4.8	83.0	-2.5
6	132.9	15.0	103.5	21.9	104.9	40.2	154.6	-1.5	155.5	6.9	108.8	-9.1	116.6	-12.9
7	116.8	-8.0	116.9	15.3	143.2	14.7	66.9	9.5	99.7	7.7	109.8	-4.2	106.9	1.3
8	78.0	5.0	103.4	6.7	123.9	66.3	61.7	0.2	81.4	-4.7	81.7	-26.5	86.3	-4.0
9	82.2	17.4	101.0	4.4	123.6	57.5	59.6	0.5	80.4	-3.6	81.1	-10.4	83.5	-4.6
10	73.9	6.3	102.7	0.1	125.4	66.1	62.5	2.6	81.9	-0.6	83.3	-9.4	82.3	-8.0
11	72.4	3.7	103.1	0.7	139.6	78.5	60.5	-0.5	82.0	-7.8	82.8	-6.8	81.4	-11.6
12	174.3	4.3	153.9	27.4	150.4	33.6	153.2	-6.1	184.3	1.4	169.2	-4.5	150.3	-6.6
8年1月	72.7	3.9	131.6	25.3	96.8	-16.3	60.4	1.2	83.1	3.6	84.1	6.7	81.7	2.9
2	72.3	1.5	127.4	31.2	97.9	-15.1	62.6	1.8	80.0	1.8	86.6	13.6	88.4	10.2

第2-1表 実質賃金指数（現金給与総額）  
（令和8年2月分）

（事業所規模30人以上）

（令和2年=100）

区分	調査産業計		建設業		製造業		電気・ガス業		情報通信業		運輸業、郵便業		卸売業、小売業		金融業、保険業	
	前年比	前年比	前年比	前年比	前年比	前年比	前年比	前年比	前年比	前年比	前年比	前年比	前年比	前年比	前年比	
令和3年	100.6	0.6	107.3	7.3	103.0	3.0	109.5	9.5	93.8	-6.2	102.5	2.5	97.0	-3.0	86.9	-13.1
4	98.5	-2.1	113.8	6.1	101.3	-1.7	118.5	8.2	92.6	-1.3	106.8	4.2	91.3	-5.9	94.4	8.6
5	93.8	-4.8	108.9	-4.3	93.8	-7.4	114.9	-3.0	106.5	15.0	110.3	3.3	72.1	-21.0	95.7	1.4
6	94.3	2.6	94.1	-13.6	93.8	3.2	123.3	7.3	112.4	4.5	130.5	17.0	74.8	11.8	120.0	25.0
7	92.8	-1.6	100.0	6.3	93.0	-0.9	117.8	-4.5	125.0	11.2	117.3	-10.1	78.7	5.2	117.8	-1.8
7年1月	77.2	-3.6	77.2	-10.0	75.3	-9.5	103.7	1.4	88.7	-7.0	105.2	0.4	65.5	-1.1	99.4	4.7
2	76.0	-5.0	78.9	-2.6	75.7	-6.0	86.3	-8.4	94.5	10.7	101.5	-5.3	63.5	-1.7	88.3	-0.5
3	80.5	-3.9	83.4	-8.1	79.0	-0.4	92.7	-1.4	115.6	-23.5	100.3	-7.8	71.4	9.5	102.3	-0.3
4	78.1	-3.6	77.1	-22.7	77.6	-1.4	101.5	-11.7	94.4	7.4	97.9	-10.0	75.6	6.5	92.4	2.7
5	77.7	-3.4	75.6	-10.6	77.2	-3.0	88.8	-8.0	92.6	9.8	101.9	-7.6	69.8	1.6	92.6	3.3
6	136.0	2.7	105.5	32.2	103.3	6.3	245.8	-3.7	126.1	6.7	188.9	-11.4	80.3	-13.8	217.1	-5.2
7	102.1	-1.8	114.6	21.3	131.4	-6.9	92.0	-6.0	258.5	87.7	114.4	-23.0	99.9	22.7	94.2	-8.5
8	79.6	-5.2	101.9	-32.0	79.9	-3.0	88.4	-5.3	90.5	0.1	99.7	-6.9	73.9	4.4	92.9	0.1
9	79.9	0.4	171.7	120.4	78.4	1.0	84.9	-6.9	91.3	-13.2	98.0	-9.8	68.9	4.7	111.8	-3.5
10	78.3	-0.6	75.3	-3.1	79.1	4.9	90.9	-3.1	92.5	5.7	99.4	-10.1	76.4	5.7	94.4	1.4
11	78.8	-2.1	78.1	0.1	84.3	1.2	88.5	-6.6	85.8	-1.3	102.7	-7.2	76.9	16.0	91.7	2.3
12	169.2	1.4	161.0	26.1	173.8	5.0	249.2	0.1	269.4	24.0	197.7	-12.5	122.2	9.5	236.2	-5.1
8年1月	78.1	1.2	69.3	-10.2	77.5	2.9	x	x	77.9	-12.2	103.3	-1.8	82.0	25.2	107.4	8.0
2	77.7	2.2	70.3	-10.9	79.8	5.4	x	x	78.5	-16.9	108.9	7.3	81.8	28.8	99.4	12.6

区分	学術研究等		飲食サービス業等		生活関連サービス等		教育、学習支援業		医療、福祉		複合サービス事業		その他のサービス業	
	前年比	前年比	前年比	前年比	前年比	前年比	前年比	前年比	前年比	前年比	前年比	前年比	前年比	
令和3年	99.4	-0.6	104.9	4.9	121.2	21.2	97.3	-2.7	102.0	2.0	x	x	95.6	-4.4
4	95.9	-3.5	121.1	15.4	x	x	82.3	-15.4	100.7	-1.3	x	x	96.9	1.4
5	95.9	0.0	112.1	-7.4	128.5	x	80.4	-2.3	99.0	-1.7	146.9	x	83.8	-13.5
6	93.0	-3.0	108.8	-1.4	121.6	-19.4	72.9	-9.4	97.1	-0.4	x	x	88.8	8.3
7	103.7	11.5	107.0	-1.7	123.4	1.5	74.5	2.2	93.9	-3.3	106.4	x	81.0	-8.8
7年1月	73.8	5.6	110.8	6.3	110.6	-5.9	57.4	-3.7	79.4	-1.9	93.7	x	74.0	-6.0
2	73.9	0.0	96.4	-1.0	101.6	-13.8	59.4	-3.7	77.4	-6.9	94.2	x	74.2	-6.0
3	105.8	44.1	107.7	-3.5	111.9	-2.9	61.2	-5.8	80.1	-7.0	92.2	x	77.0	-2.8
4	71.6	0.7	102.6	-4.5	113.3	-2.1	60.4	2.5	78.6	-5.1	94.0	x	76.6	-4.1
5	71.9	6.4	113.8	8.5	112.3	-1.7	60.0	3.3	78.1	-7.1	95.8	x	78.8	1.0
6	171.5	45.1	101.0	-13.4	154.6	8.2	145.3	4.9	165.4	13.0	126.3	x	96.7	-19.9
7	164.3	-4.6	111.2	-5.9	124.0	-4.5	59.8	3.6	80.9	-9.9	117.8	x	85.2	-3.7
8	71.8	12.4	112.5	-0.8	115.7	16.0	60.8	7.4	77.1	-8.9	96.6	x	80.7	-5.1
9	72.3	3.0	95.6	-6.8	110.4	-2.0	59.1	3.5	75.7	-7.0	96.1	x	72.5	-10.9
10	72.8	3.9	101.2	-1.7	118.5	10.1	62.0	8.6	77.3	-4.3	98.4	x	76.7	-7.6
11	72.4	4.5	106.6	3.1	123.2	9.8	59.4	3.8	75.7	-8.9	97.5	x	77.4	-6.4
12	222.2	14.2	124.3	1.5	184.8	6.6	149.6	2.5	180.7	0.3	173.8	x	102.0	-20.4
8年1月	70.8	-4.1	98.2	-11.4	105.3	-4.8	57.8	0.7	78.8	-0.8	97.4	3.9	75.6	2.2
2	72.4	-2.0	89.8	-6.8	102.7	1.1	60.5	1.9	75.1	-3.0	103.1	9.4	80.4	8.4

第2-2表 実質賃金指数（きまって支給する給与）  
（令和8年2月分）

（事業所規模5人以上）

（令和2年=100）

区分	調査産業計		建設業		製造業		電気・ガス業		情報通信業		運輸業、郵便業		卸売業、小売業		金融業、保険業	
	前年比	前年比	前年比	前年比	前年比	前年比	前年比	前年比	前年比	前年比	前年比	前年比	前年比	前年比	前年比	
令和3年	101.2	1.2	103.9	3.9	102.9	2.9	113.6	13.6	86.8	-13.2	107.0	7.0	105.3	5.3	95.9	-4.1
4	99.5	-1.7	104.0	0.1	98.2	-4.6	119.6	5.3	94.1	8.4	108.9	1.8	112.4	6.7	94.4	-1.6
5	93.0	-6.5	107.4	3.3	94.3	-4.0	112.8	-5.7	94.8	0.7	108.6	-0.3	88.3	-21.4	89.3	-5.4
6	94.8	1.3	103.5	-3.7	95.9	2.8	112.1	2.8	103.9	3.2	114.2	4.5	88.9	3.0	100.7	12.3
7	96.2	1.5	101.5	-1.9	96.1	0.2	101.9	-9.1	111.9	7.7	111.2	-2.6	96.9	9.0	108.3	7.5
7年1月	93.9	1.1	99.3	-5.4	93.1	-1.2	104.8	-7.9	104.9	-6.1	113.7	1.6	93.1	13.1	103.4	3.0
2	94.1	0.6	100.7	-2.4	96.0	1.5	103.8	-9.7	110.8	7.5	114.2	-4.8	89.1	9.9	101.4	4.4
3	94.6	1.0	100.1	-2.2	94.9	0.2	107.0	-5.1	114.1	9.0	114.0	-5.5	93.3	15.2	105.2	6.4
4	96.4	3.2	101.6	-3.0	97.0	0.3	114.4	-0.3	113.0	7.9	114.0	-1.0	98.6	19.1	101.0	1.8
5	95.0	1.5	98.7	-2.8	94.9	0.4	108.6	-7.8	110.7	10.0	113.7	-2.4	95.1	12.8	104.4	5.1
6	95.7	2.1	99.0	-5.7	98.0	2.4	108.8	-4.5	108.4	11.1	110.6	-2.5	95.6	13.9	106.7	6.7
7	97.9	1.0	103.5	-3.2	97.0	-0.8	97.3	-11.8	115.8	18.6	110.9	-5.5	97.3	7.3	114.1	9.3
8	96.3	1.4	101.2	-0.5	94.8	-0.7	96.2	-11.6	115.5	8.9	104.9	0.7	98.2	0.5	112.8	12.2
9	97.3	0.8	103.7	-0.6	97.1	-0.4	94.0	-12.1	114.9	4.8	110.3	-1.4	99.6	2.7	113.8	11.7
10	98.1	1.0	102.5	0.4	97.8	2.4	98.7	-13.0	116.5	11.5	111.3	-6.9	100.9	2.2	113.6	13.1
11	97.3	1.2	104.6	2.0	97.1	-0.1	95.9	-12.7	109.7	5.5	109.1	-6.5	101.4	8.3	111.0	12.6
12	97.7	2.5	103.3	0.7	96.5	-1.1	94.0	-13.1	109.7	6.5	108.8	3.9	100.8	7.0	112.8	4.4
8年1月	98.2	4.6	101.8	2.5	96.6	3.8	103.2	-1.5	102.2	-2.6	113.5	-0.2	104.3	12.0	112.3	8.6
2	99.1	5.3	104.6	3.9	99.2	3.3	98.7	-4.9	102.7	-7.3	119.0	4.2	104.3	17.1	115.3	13.7

区分	学術研究等		飲食サービス業等		生活関連サービス等		教育、学習支援業		医療、福祉		複合サービス事業		その他のサービス業	
	前年比	前年比	前年比	前年比	前年比	前年比	前年比	前年比	前年比	前年比	前年比	前年比	前年比	
令和3年	93.6	-6.4	109.9	9.9	100.8	0.8	99.6	-0.4	97.7	-2.3	108.0	8.0	101.1	1.1
4	87.5	-6.5	107.1	-2.5	81.5	-19.1	84.4	-15.3	100.8	3.2	113.7	5.3	104.1	3.0
5	96.9	10.7	94.0	-12.2	72.2	-11.4	83.1	-1.5	99.2	-1.6	111.4	-2.0	92.5	-11.1
6	86.3	-11.5	94.2	-2.0	77.2	2.7	81.6	-1.8	99.3	-0.9	106.5	-4.0	95.1	6.0
7	88.6	2.7	104.1	10.5	119.0	54.1	79.7	-2.3	96.5	-2.8	94.6	-11.2	89.5	-5.9
7年1月	86.5	-1.6	103.2	17.7	121.0	84.5	77.2	-8.9	94.7	-4.5	89.7	-15.1	85.9	-2.9
2	87.9	-2.8	100.4	19.2	120.5	74.6	79.5	-7.7	94.9	-4.5	91.0	-13.8	86.7	-5.9
3	90.6	2.1	99.9	6.2	121.9	81.9	82.2	-6.5	92.4	-6.5	91.2	-13.2	87.8	-4.9
4	85.1	-0.8	99.4	15.7	124.2	71.5	81.0	-1.9	95.6	-3.9	90.3	-17.1	90.3	-2.7
5	84.9	-1.4	108.0	26.6	88.5	22.6	81.4	-4.6	95.6	-4.9	93.8	-4.5	88.1	-6.2
6	84.3	-1.3	106.0	24.7	88.8	23.8	82.7	-2.6	96.5	-2.5	92.6	-11.1	91.6	-7.2
7	89.0	4.5	103.6	12.9	131.0	15.6	79.5	0.6	99.3	-1.2	98.0	-12.1	93.4	-6.9
8	89.5	5.3	100.0	0.3	130.3	76.6	79.6	3.8	97.7	-1.0	97.7	-9.6	89.0	-5.2
9	94.1	8.9	104.5	4.5	130.2	58.4	77.1	0.7	96.8	-3.0	96.8	-10.7	90.5	-6.0
10	91.3	6.3	106.3	0.2	132.0	66.9	80.7	2.7	97.2	-2.3	99.0	-9.7	90.8	-8.1
11	89.3	3.7	106.5	2.6	134.1	67.0	78.2	-0.4	97.0	-2.2	98.9	-7.0	88.0	-10.8
12	90.8	9.3	111.7	4.4	105.9	33.7	77.5	-0.8	100.0	2.1	96.7	-8.9	92.4	-2.9
8年1月	89.8	3.8	135.0	30.8	102.0	-15.7	77.6	0.5	98.3	3.8	99.2	10.6	89.2	3.8
2	89.4	1.7	131.9	31.4	103.0	-14.5	80.9	1.8	96.4	1.6	102.5	12.6	96.2	11.0

第2-2表 実質賃金指数（きまって支給する給与）  
（令和8年2月分）

（事業所規模30人以上）

（令和2年=100）

区分	調査産業計		建設業		製造業		電気・ガス業		情報通信業		運輸業、郵便業		卸売業、小売業		金融業、保険業	
	前年比	前年比	前年比	前年比	前年比	前年比	前年比	前年比	前年比	前年比	前年比	前年比	前年比	前年比	前年比	
令和3年	100.5	0.5	105.2	5.2	103.1	3.1	108.1	8.1	89.9	-10.1	102.5	2.5	94.6	-5.4	89.9	-10.1
4	98.4	-2.1	106.6	1.3	99.7	-3.3	118.5	9.6	89.3	-0.7	105.8	3.2	94.0	-0.6	92.5	2.9
5	94.3	-4.2	107.2	0.6	94.5	-5.2	112.2	-5.3	100.8	12.9	109.9	3.9	76.1	-19.0	91.2	-1.4
6	94.3	2.1	94.2	-12.1	92.3	0.5	119.3	6.3	104.3	3.2	124.7	12.3	77.6	8.8	108.3	18.8
7	92.1	-2.3	92.9	-1.4	92.1	-0.2	112.1	-6.0	109.5	5.0	115.4	-7.5	81.0	4.4	109.4	1.0
7年1月	90.9	-2.6	92.4	-1.2	88.6	-4.9	113.6	-6.0	106.4	-7.0	119.8	0.8	76.5	1.6	107.8	-1.1
2	91.5	-3.2	95.2	-2.6	91.0	-1.5	109.0	-8.3	113.4	10.5	119.3	-4.3	73.8	-2.3	103.8	-0.7
3	91.9	-3.2	91.8	-4.7	91.0	-1.7	116.4	-1.9	117.2	12.0	117.8	-6.7	77.4	1.4	109.5	-0.5
4	93.1	-2.6	93.0	-0.1	92.3	-2.2	112.7	-8.7	113.2	7.3	114.7	-9.0	81.7	3.3	108.0	3.3
5	92.0	-2.9	91.3	-0.9	90.2	-1.2	112.0	-8.0	111.1	9.8	115.3	-9.6	80.9	2.5	108.5	2.6
6	92.8	-2.3	92.8	-0.6	92.3	-0.4	114.6	-4.3	109.0	13.5	115.1	-9.6	81.0	2.5	111.3	2.4
7	92.5	-3.1	94.2	-4.2	93.8	-0.2	113.7	-6.4	111.1	16.2	114.6	-13.1	80.7	3.3	110.8	-0.6
8	92.2	-1.6	92.7	0.1	91.5	1.0	111.7	-5.2	108.7	0.2	111.7	-8.9	82.2	3.9	109.5	0.1
9	91.6	-3.1	91.7	-2.3	94.0	1.7	107.2	-6.9	109.3	-1.5	115.1	-7.6	80.7	4.7	111.4	0.3
10	92.7	-1.4	90.8	-3.2	94.6	4.4	114.8	-3.1	111.0	5.6	115.1	-9.2	83.1	6.4	110.2	1.8
11	92.0	-2.0	94.2	0.1	93.3	1.4	111.7	-6.6	102.9	-1.3	112.8	-10.9	86.9	11.7	108.1	2.5
12	93.1	0.6	94.9	2.0	93.3	1.2	108.5	-6.5	101.8	-1.4	114.4	0.4	87.5	12.2	114.2	2.2
8年1月	92.7	2.0	83.0	-10.2	93.1	5.1	x	x	93.5	-12.1	118.7	-0.9	96.1	25.6	110.8	2.8
2	93.5	2.2	84.9	-10.8	95.9	5.4	x	x	94.2	-16.9	125.2	4.9	95.8	29.8	117.0	12.7

区分	学術研究等		飲食サービス業等		生活関連サービス等		教育、学習支援業		医療、福祉		複合サービス事業		その他のサービス業	
	前年比	前年比	前年比	前年比	前年比	前年比	前年比	前年比	前年比	前年比	前年比	前年比	前年比	
令和3年	98.4	-1.6	104.0	4.0	120.2	20.2	98.1	-1.9	101.9	1.9	x	x	96.9	-3.1
4	93.2	-5.3	120.0	15.4	x	x	84.7	-13.7	101.3	-0.6	x	x	93.7	-3.3
5	92.0	-1.3	112.6	-6.2	121.3	x	82.9	-2.1	98.5	-2.8	133.9	x	83.8	-10.6
6	83.6	-9.1	107.7	-2.5	115.5	-14.0	75.9	-8.6	98.6	1.6	x	x	89.4	8.8
7	87.2	4.3	105.6	-1.9	116.1	0.5	78.0	2.8	93.5	-5.2	107.3	x	84.1	-5.9
7年1月	89.1	5.6	107.0	0.4	114.0	-5.9	74.6	-3.7	94.6	-3.0	105.3	x	81.8	-5.0
2	89.1	0.0	99.3	-0.8	104.7	-13.8	77.3	-3.7	94.2	-4.6	106.5	x	82.7	-5.9
3	88.7	0.3	111.0	-0.7	114.9	-3.2	79.6	-0.4	91.8	-6.3	104.2	x	83.6	-5.3
4	86.0	0.2	105.4	-4.4	116.8	-2.0	78.5	2.5	95.4	-4.6	105.9	x	85.4	-3.2
5	86.6	6.4	108.2	0.6	115.8	-1.6	77.7	3.1	94.3	-6.2	106.8	x	84.3	-3.0
6	85.5	4.1	103.5	-5.7	115.4	1.0	79.2	5.2	94.9	-5.0	102.8	x	85.7	-5.0
7	84.2	3.2	100.6	-8.6	112.4	-4.4	77.9	3.9	93.3	-5.9	108.2	x	86.2	-7.4
8	86.6	12.6	111.0	-3.6	118.7	15.5	78.8	7.1	93.8	-4.9	109.0	x	84.8	-4.3
9	87.1	3.0	98.5	-6.4	113.8	-2.0	76.9	3.4	92.0	-7.3	108.3	x	80.9	-10.6
10	87.8	3.9	104.0	-1.6	122.2	10.1	80.7	8.6	91.8	-6.7	110.9	x	85.4	-7.7
11	87.2	4.6	109.0	3.2	122.3	10.4	77.2	3.6	91.8	-5.9	109.8	x	83.3	-9.6
12	88.3	8.5	109.2	4.0	122.0	5.0	77.2	3.8	94.0	-2.8	111.1	x	84.8	-4.4
8年1月	85.5	-4.0	99.5	-7.0	108.6	-4.7	75.2	0.8	94.5	-0.1	109.8	4.3	84.1	2.8
2	87.3	-2.0	92.7	-6.6	105.8	1.1	78.7	1.8	91.1	-3.3	116.4	9.3	89.6	8.3

# 第3-1表 労働時間指数（総実労働時間）

（令和8年2月分）

（事業所規模5人以上）

（令和2年=100）

区分	調査産業計		建設業		製造業		電気・ガス業		情報通信業		運輸業、郵便業		卸売業、小売業		金融業、保険業	
	前年比	前年比	前年比	前年比	前年比	前年比	前年比	前年比	前年比	前年比	前年比	前年比	前年比	前年比	前年比	
令和3年	100.8	0.8	100.2	0.1	104.4	4.5	101.4	1.4	104.7	4.7	95.2	-4.8	102.3	2.2	104.8	4.8
4	100.6	-0.2	98.6	-1.6	103.3	-1.1	104.7	3.3	107.5	2.7	97.9	2.8	104.6	2.2	106.6	1.7
5	98.3	-2.3	97.6	-1.0	104.5	1.2	103.5	-1.1	106.9	-0.6	105.9	8.2	95.0	-9.2	105.9	-0.7
6	98.5	-0.4	95.2	-2.4	105.4	-0.2	102.6	-0.4	105.2	-1.4	99.4	-6.3	96.4	2.9	103.8	-2.4
7	97.7	-0.8	93.5	-1.8	105.9	0.5	102.1	-0.5	99.6	-5.3	99.8	0.4	96.5	0.1	99.4	-4.2
7年1月	91.2	-0.3	83.0	1.2	94.1	-0.4	97.1	1.8	97.2	-10.7	96.5	-3.0	92.5	2.5	96.6	-4.7
2	95.3	-1.2	94.2	2.1	109.8	3.0	93.6	-1.9	96.3	0.2	96.1	-4.6	92.0	0.3	90.5	-7.2
3	96.7	-1.3	93.7	-3.9	104.6	-1.4	103.1	1.5	96.2	-7.1	99.6	-4.9	92.9	2.5	99.3	-2.2
4	100.4	0.3	95.4	-3.4	109.5	0.4	109.7	-2.5	103.8	-2.4	99.5	-3.3	99.8	4.9	107.6	-0.7
5	97.3	0.7	90.1	-1.5	100.9	0.0	101.7	-6.6	104.5	1.5	99.1	2.6	95.8	3.2	102.6	-7.1
6	100.9	0.5	96.7	-7.6	111.9	0.7	102.6	-0.8	101.7	-4.5	99.3	1.3	97.1	1.5	108.2	2.2
7	102.5	1.0	102.2	4.9	110.6	1.8	110.9	-1.7	107.3	-1.3	104.1	2.9	99.2	1.3	109.7	0.0
8	93.3	-1.6	84.7	-4.5	97.4	0.6	96.1	0.7	104.0	0.2	93.6	-1.7	98.6	-0.1	84.3	-15.4
9	97.4	-1.7	93.9	-2.4	108.0	2.1	104.3	5.6	89.5	-10.8	99.8	2.0	95.9	-5.4	97.3	1.6
10	100.8	-1.3	97.0	-0.7	108.9	4.4	109.0	-0.3	101.2	-9.2	104.8	0.4	97.2	-3.5	105.6	-4.6
11	97.7	-3.6	96.0	-1.7	110.0	-2.2	95.3	-5.6	101.7	-6.3	98.9	-0.9	100.6	0.8	90.0	-10.0
12	98.7	-0.9	95.2	-3.0	105.2	-3.3	102.1	4.9	91.8	-12.3	106.8	16.2	96.7	-4.8	100.9	-3.7
8年1月	93.6	2.6	84.6	1.9	96.1	2.1	93.5	-3.7	95.4	-1.9	93.2	-3.4	97.9	5.8	93.8	-2.9
2	95.7	0.4	94.5	0.3	108.4	-1.3	92.9	-0.7	89.6	-7.0	92.3	-4.0	95.8	4.1	89.4	-1.2

区分	学術研究等		飲食サービス業等		生活関連サービス等		教育、学習支援業		医療、福祉		複合サービス事業		その他のサービス業	
	前年比	前年比	前年比	前年比	前年比	前年比	前年比	前年比	前年比	前年比	前年比	前年比	前年比	
令和3年	98.4	-1.7	109.6	9.6	93.9	-6.1	102.7	2.7	98.1	-1.9	103.0	3.0	98.3	-1.6
4	101.0	2.6	114.0	4.0	90.7	-3.4	95.2	-7.3	99.7	1.6	104.6	1.6	97.9	-0.4
5	107.9	6.8	101.6	-10.9	89.5	-1.3	90.8	-4.6	100.6	0.9	106.0	1.3	97.5	-0.4
6	101.4	-5.8	96.9	-5.3	91.6	-1.6	91.6	1.1	101.6	0.9	106.5	0.7	97.8	2.7
7	101.7	0.3	100.1	3.3	98.7	7.8	93.8	2.4	98.6	-3.0	100.4	-5.7	92.5	-5.4
7年1月	94.2	3.1	99.4	8.8	89.4	8.6	86.5	7.3	92.7	-4.9	93.9	-9.5	84.8	-5.7
2	104.5	-1.5	92.6	3.8	92.4	9.1	92.9	-1.0	94.4	-4.7	89.4	-12.2	90.8	-6.5
3	105.7	2.1	98.3	-3.2	92.2	11.8	100.6	1.6	96.3	-2.9	99.3	-6.3	92.6	-4.7
4	103.3	-1.4	100.4	8.7	97.4	3.1	96.8	3.3	101.0	-2.8	102.0	-6.0	96.1	-4.7
5	100.1	-0.6	105.3	15.7	101.4	10.8	93.2	-3.1	100.1	-1.5	102.4	2.4	90.6	-5.2
6	105.4	-0.2	105.1	18.4	100.2	5.7	100.1	5.0	100.4	-2.2	104.5	-10.3	97.4	-3.8
7	106.3	3.0	99.5	7.3	101.3	4.2	100.7	3.0	103.8	-1.6	107.6	-0.6	98.7	-2.9
8	96.8	4.8	93.2	-5.9	101.0	12.6	80.7	10.4	96.8	-4.3	97.2	-10.6	89.5	-5.3
9	103.5	3.1	99.0	-1.4	98.9	1.5	94.0	5.7	97.8	-3.6	99.6	-2.0	92.3	-4.1
10	101.5	-2.2	101.7	-4.9	98.6	7.9	101.0	0.5	103.4	-0.9	107.9	-0.2	92.7	-8.8
11	100.0	-3.2	98.5	-3.4	100.6	-0.1	88.1	-4.4	97.3	-5.2	93.6	-14.6	90.7	-9.8
12	98.5	-3.1	107.7	0.4	111.3	20.8	90.8	3.4	99.6	-1.0	107.6	2.7	93.4	-4.0
8年1月	97.4	3.4	107.3	7.9	105.3	17.8	88.7	2.5	93.5	0.9	98.3	4.7	91.1	7.4
2	100.1	-4.2	97.8	5.6	105.5	14.2	102.2	10.0	91.7	-2.9	93.1	4.1	92.5	1.9

# 第3-1表 労働時間指数（総実労働時間）

（令和8年2月分）

（事業所規模30人以上）

（令和2年=100）

区分	調査産業計		建設業		製造業		電気・ガス業		情報通信業		運輸業、郵便業		卸売業、小売業		金融業、保険業	
	前年比	前年比	前年比	前年比	前年比	前年比	前年比	前年比	前年比	前年比	前年比	前年比	前年比	前年比	前年比	
令和3年	100.4	0.4	98.9	-1.1	104.4	4.3	104.3	4.2	109.8	9.8	96.8	-3.3	93.8	-6.3	102.2	2.2
4	99.8	-0.6	96.7	-2.2	104.0	-0.4	108.2	3.7	111.5	1.5	104.2	7.6	90.8	-3.2	104.7	2.4
5	99.0	-0.8	92.9	-3.9	104.6	0.6	105.2	-2.8	111.9	0.4	113.5	8.9	84.1	-7.4	109.3	4.4
6	99.9	1.2	92.7	-0.2	103.8	-0.9	104.7	-0.5	111.1	-0.5	111.7	-1.8	85.7	5.7	112.5	2.7
7	97.7	-2.2	92.7	0.0	103.9	0.1	103.9	-0.8	103.9	-6.5	107.9	-3.4	88.4	3.2	105.3	-6.4
7年1月	91.6	-2.6	75.1	-4.5	92.4	-2.5	96.6	-1.6	100.5	-14.9	103.9	-7.6	83.9	0.4	102.4	-2.6
2	94.6	-4.3	103.9	6.7	107.2	2.0	93.5	-5.4	100.7	1.5	99.2	-9.4	81.4	-2.5	96.1	-9.1
3	97.1	-3.3	89.9	-4.5	102.6	-2.7	106.7	2.2	96.9	-10.4	106.6	-5.2	82.9	-1.4	104.1	-6.0
4	100.3	-2.3	96.0	1.7	107.0	-0.7	111.8	0.3	107.3	-4.7	105.2	-7.5	89.4	1.6	109.9	-7.2
5	96.5	-2.9	85.3	-3.4	98.6	-0.7	106.3	-1.1	109.0	-1.7	104.2	-5.3	89.7	3.3	107.0	-9.9
6	100.4	-1.5	94.4	-6.0	108.9	0.1	109.1	4.7	105.4	-4.1	107.4	-2.9	89.1	2.2	111.2	-1.9
7	102.2	-1.0	104.1	12.9	109.1	2.2	113.3	-2.1	113.5	-2.0	112.7	-3.0	89.0	3.9	116.7	-2.8
8	94.5	-2.4	85.1	-1.4	95.6	0.6	96.0	-3.6	111.1	1.7	105.4	-6.2	90.8	4.1	94.4	-15.6
9	97.5	-1.3	89.4	-5.5	106.2	2.4	105.2	7.3	92.4	-12.1	108.9	-3.1	88.6	4.5	100.9	-4.8
10	101.4	-0.9	92.1	-0.4	107.8	5.0	113.4	-1.6	107.4	-9.5	114.1	-0.8	88.4	4.2	111.3	-8.5
11	97.5	-4.2	99.2	0.0	108.2	-1.9	94.1	-10.0	107.8	-5.9	105.4	-5.6	94.5	9.6	100.2	-7.6
12	99.2	0.2	97.4	3.1	103.3	-2.3	100.3	2.2	94.6	-14.7	121.3	16.5	93.1	7.0	109.9	-0.5
8年1月	93.4	2.0	78.9	5.1	93.8	1.5	x	x	101.9	1.4	99.6	-4.1	101.9	21.5	101.3	-1.1
2	95.9	1.4	88.3	-15.0	107.0	-0.2	x	x	97.2	-3.5	96.8	-2.4	95.0	16.7	97.3	1.2

区分	学術研究等		飲食サービス業等		生活関連サービス等		教育、学習支援業		医療、福祉		複合サービス事業		その他のサービス業	
	前年比	前年比	前年比	前年比	前年比	前年比	前年比	前年比	前年比	前年比	前年比	前年比	前年比	
令和3年	97.8	-2.3	106.2	6.2	114.2	14.3	102.8	2.9	99.1	-0.9	x	x	100.9	0.9
4	97.3	-0.5	133.6	25.8	x	x	96.2	-6.4	97.8	-1.3	x	x	94.3	-6.5
5	99.0	1.7	122.3	-8.5	117.5	x	94.0	-2.3	98.1	0.3	103.2	x	91.1	-3.4
6	98.5	-0.5	121.2	0.4	118.7	-9.9	89.9	-4.1	101.5	3.6	x	x	94.3	5.2
7	97.0	-1.5	115.0	-5.1	119.9	1.0	92.3	2.7	95.0	-6.4	102.7	x	93.2	-1.2
7年1月	98.9	9.5	115.4	-0.2	113.2	-2.4	85.6	5.9	92.0	-5.5	98.5	x	88.2	2.3
2	92.0	-10.0	104.8	-2.9	112.4	-6.4	91.9	-4.2	88.6	-10.8	92.5	x	89.5	-0.7
3	99.4	-3.3	120.3	-3.6	112.9	-6.0	100.9	0.6	93.7	-5.2	99.1	x	93.8	2.6
4	99.7	-3.6	119.2	-3.2	123.4	0.0	94.8	3.5	98.2	-5.8	104.5	x	96.0	1.8
5	96.5	-5.2	119.2	-3.2	120.9	1.7	89.2	-0.4	96.3	-6.4	103.0	x	92.7	-1.3
6	102.6	7.2	113.2	-7.7	120.4	2.3	95.8	6.1	97.3	-4.8	105.6	x	95.9	-0.4
7	103.4	1.0	111.4	-9.6	119.7	-1.8	96.8	2.9	99.5	-5.1	110.2	x	97.8	-1.6
8	83.1	-7.4	123.9	-2.5	124.2	8.4	83.2	9.5	94.6	-8.2	97.7	x	91.1	-2.7
9	93.0	-1.9	107.9	-10.5	119.2	-2.6	94.3	6.9	94.3	-5.3	102.3	x	91.9	-2.3
10	104.0	-3.2	111.4	-9.3	127.0	9.5	99.2	2.9	99.9	-4.6	109.7	x	93.8	-6.7
11	95.0	-3.6	116.8	-3.8	123.4	6.3	85.4	-3.9	90.6	-10.6	97.5	x	93.2	-5.1
12	96.6	3.6	116.9	-3.9	121.7	3.4	90.6	4.3	95.5	-4.2	111.5	x	94.8	1.2
8年1月	90.1	-8.9	111.9	-3.0	104.7	-7.5	90.1	5.3	89.2	-3.0	98.6	0.1	92.5	4.9
2	86.7	-5.8	103.4	-1.3	106.4	-5.3	108.9	18.5	85.6	-3.4	93.1	0.6	92.6	3.5

# 第3-2表 労働時間指数（所定内労働時間）

（令和8年2月分）

（事業所規模5人以上）

（令和2年=100）

区分	調査産業計		建設業		製造業		電気・ガス業		情報通信業		運輸業、郵便業		卸売業、小売業		金融業、保険業	
	前年比	前年比	前年比	前年比	前年比	前年比	前年比	前年比	前年比	前年比	前年比	前年比	前年比	前年比	前年比	
令和3年	100.5	0.5	99.3	-0.7	102.6	2.6	98.7	-1.3	103.2	3.2	97.6	-2.4	102.3	2.4	104.1	4.0
4	99.8	-0.7	96.8	-2.5	100.8	-1.8	100.4	1.7	106.1	2.8	97.8	0.2	104.5	2.2	104.6	0.5
5	97.9	-1.9	95.6	-1.2	103.4	2.6	101.5	1.1	103.7	-2.3	101.4	3.7	95.5	-8.6	104.8	0.2
6	98.3	-0.2	93.9	-1.7	104.7	0.3	96.6	-4.9	100.8	-3.4	95.3	-5.9	97.2	3.1	100.7	-4.2
7	97.5	-0.8	92.1	-1.9	104.5	-0.2	98.4	1.9	97.4	-3.4	99.5	4.4	96.7	-0.5	95.4	-5.3
7年1月	91.1	-0.5	81.3	-1.5	92.3	-2.1	92.3	2.7	95.2	-8.4	96.6	2.3	93.0	2.0	93.1	-6.0
2	94.9	-1.5	91.7	-0.8	108.1	2.8	86.6	-4.6	94.2	2.8	95.8	1.2	92.8	-0.2	87.0	-8.9
3	95.9	-1.3	91.5	-5.2	102.8	-1.3	96.4	1.8	92.4	-4.5	98.7	0.2	92.9	1.6	95.2	-3.7
4	100.4	0.3	94.5	-3.8	108.2	0.0	104.1	0.6	99.7	-2.5	100.3	0.0	100.1	4.2	103.4	-2.1
5	97.5	0.6	89.9	-2.7	100.1	-0.7	95.9	-5.3	101.6	1.7	100.1	4.7	96.3	2.4	99.1	-7.9
6	101.2	0.8	96.4	-6.8	111.1	0.4	99.0	0.6	98.9	-3.9	101.1	6.5	97.4	0.8	104.7	1.3
7	102.5	1.2	100.7	5.1	109.6	1.1	109.9	2.7	105.6	0.3	103.8	7.0	99.2	0.4	105.1	-0.2
8	93.2	-1.8	83.5	-4.7	96.3	0.0	95.0	5.0	102.9	3.0	93.3	1.1	99.0	-0.7	80.6	-16.3
9	97.2	-1.3	92.3	0.3	106.4	1.4	102.1	9.4	87.8	-8.2	99.2	6.4	96.1	-5.4	92.5	0.0
10	100.6	-1.0	95.4	1.9	106.9	2.6	106.4	2.7	99.1	-7.1	104.2	4.3	97.4	-3.6	101.0	-5.5
11	97.4	-3.8	94.1	-2.1	108.3	-3.2	94.0	0.0	100.5	-3.3	97.9	2.2	100.2	-0.7	86.0	-11.2
12	98.0	-1.2	93.4	-3.1	103.8	-3.3	99.6	8.1	90.3	-10.4	103.4	19.7	96.0	-6.2	97.2	-3.0
8年1月	92.8	1.9	82.5	1.5	95.2	3.1	91.2	-1.2	92.4	-2.9	95.5	-1.1	95.4	2.6	89.4	-4.0
2	95.1	0.2	91.5	-0.2	107.6	-0.5	92.1	6.4	86.7	-8.0	94.2	-1.7	95.6	3.0	85.0	-2.3

区分	学術研究等		飲食サービス業等		生活関連サービス等		教育、学習支援業		医療、福祉		複合サービス事業		その他のサービス業	
	前年比	前年比	前年比	前年比	前年比	前年比	前年比	前年比	前年比	前年比	前年比	前年比	前年比	
令和3年	99.4	-0.7	108.3	8.3	96.3	-3.7	102.5	2.5	97.9	-2.1	102.0	2.0	97.7	-2.2
4	101.0	1.6	111.0	2.5	91.7	-4.8	96.9	-5.5	99.1	1.2	101.0	-1.0	96.3	-1.4
5	104.1	3.1	100.3	-9.6	91.3	-0.4	95.2	-1.8	100.3	1.2	100.7	-0.3	97.2	0.9
6	100.6	-3.1	95.8	-5.1	93.5	-0.1	95.9	0.8	101.3	0.8	99.1	-1.7	98.2	3.5
7	100.9	0.3	97.6	1.9	99.2	6.1	98.3	2.5	98.4	-2.9	99.1	0.0	92.9	-5.4
7年1月	91.8	1.8	97.5	8.5	91.1	8.3	91.5	7.5	92.4	-5.1	93.0	-5.3	85.3	-4.9
2	101.7	-1.7	91.1	2.4	94.6	8.4	96.5	-0.2	93.9	-5.4	88.6	-8.4	91.0	-5.9
3	100.0	0.7	95.6	-4.7	94.1	11.1	104.2	2.4	95.6	-3.7	97.6	0.7	92.0	-4.8
4	103.8	-0.8	98.5	6.9	98.9	1.9	101.2	4.9	100.7	-3.2	100.1	-1.9	96.7	-4.9
5	100.4	0.3	103.3	13.4	101.1	9.3	97.3	-2.2	99.9	-1.3	100.3	3.6	91.1	-5.2
6	106.7	0.3	103.9	17.4	101.1	4.0	104.7	4.9	100.2	-2.1	103.7	3.3	97.8	-4.3
7	107.2	3.6	97.2	7.0	100.7	0.6	106.5	2.9	103.7	-1.0	106.7	4.5	99.8	-2.9
8	97.1	5.4	89.7	-7.7	101.1	10.6	84.4	8.1	96.9	-3.8	96.3	-4.4	90.0	-5.5
9	103.3	-3.4	96.9	-2.4	99.4	0.4	97.8	4.6	97.9	-2.9	98.6	5.0	92.4	-4.8
10	100.8	-2.2	99.7	-6.2	99.3	7.7	106.2	0.5	103.2	-0.4	107.0	5.4	93.6	-8.4
11	99.6	-3.2	96.0	-4.8	100.8	-1.4	92.9	-4.4	97.1	-4.6	91.5	-9.1	91.3	-9.4
12	98.3	-3.0	101.2	-3.3	108.3	15.1	96.2	3.3	99.5	-0.4	105.8	7.2	94.2	-3.3
8年1月	96.9	5.6	104.5	7.2	102.7	-12.7	92.1	0.7	93.0	0.6	96.3	3.5	90.6	6.2
2	97.7	-3.9	95.4	4.7	103.6	9.5	104.5	8.3	91.3	-2.8	91.6	3.4	91.8	0.9

# 第3-2表 労働時間指数（所定内労働時間）

（令和8年2月分）

（事業所規模30人以上）

（令和2年=100）

区分	調査産業計		建設業		製造業		電気・ガス業		情報通信業		運輸業、郵便業		卸売業、小売業		金融業、保険業	
	前年比	前年比	前年比	前年比	前年比	前年比	前年比	前年比	前年比	前年比	前年比	前年比	前年比	前年比	前年比	
令和3年	99.9	-0.1	97.8	-2.1	101.7	1.8	103.2	3.2	109.3	9.3	97.3	-2.6	94.2	-5.8	103.0	2.9
4	98.7	-1.2	91.9	-6.0	101.3	-0.4	104.3	1.1	110.5	1.1	101.0	3.8	90.9	-3.5	103.5	0.5
5	98.5	-0.2	90.8	-1.2	103.5	2.2	103.7	-0.6	110.1	-0.4	104.9	3.9	83.9	-7.7	107.5	3.9
6	99.7	1.6	91.9	1.2	103.4	-0.2	98.4	-5.1	106.6	-2.8	104.3	-0.4	86.4	6.3	108.1	0.4
7	97.5	-2.2	91.4	-0.5	102.7	-0.7	97.7	-0.7	102.0	-4.3	103.4	-0.9	88.9	2.9	102.5	-5.2
7年1月	91.5	-2.3	73.9	-3.5	91.1	-4.1	92.6	0.8	99.0	-12.5	101.5	-1.2	84.2	-0.2	99.5	-1.5
2	94.1	-4.4	102.3	7.5	105.8	1.8	86.1	-6.6	99.5	4.7	95.1	-6.3	82.4	-2.5	92.9	-8.0
3	96.4	-3.1	88.9	-3.8	101.2	-2.3	98.3	2.4	94.0	-6.7	103.6	-0.7	83.2	-1.9	100.2	-4.7
4	100.3	-2.1	95.4	1.3	105.9	-0.9	104.7	0.5	104.3	-3.8	103.3	-3.0	89.9	1.5	107.2	-5.6
5	96.8	-2.7	85.2	-3.5	98.1	-1.3	98.5	-2.5	107.2	-0.4	102.8	-2.5	90.7	3.4	104.0	-8.9
6	100.6	-1.4	93.9	-6.5	108.4	-0.3	103.9	5.1	104.0	-2.1	103.3	-1.1	89.9	2.5	108.5	0.6
7	102.3	-0.8	103.7	13.2	108.0	1.0	109.0	-0.5	111.3	-1.3	107.2	-0.6	89.9	4.2	114.0	-0.9
8	94.3	-2.7	83.7	-2.2	94.7	0.0	91.4	-3.4	110.0	4.8	100.7	-5.1	91.5	4.3	91.9	-15.1
9	97.2	-1.4	88.3	-6.5	104.6	1.4	99.1	6.1	90.6	-9.5	103.6	-0.6	89.6	4.6	98.1	-3.6
10	101.0	-1.3	91.8	0.8	105.8	2.7	106.6	-1.7	104.8	-7.7	108.7	0.4	88.9	4.2	108.4	-8.2
11	97.1	-4.5	96.3	-2.5	106.6	-3.3	89.2	-8.2	106.7	-2.7	99.2	-5.4	94.5	8.6	97.5	-7.1
12	98.5	-0.2	92.8	-1.5	101.9	-2.9	92.9	-1.2	93.0	-12.7	111.5	16.8	92.5	6.1	107.5	1.0
8年1月	92.2	0.8	77.1	4.3	92.9	2.0	x	x	97.7	-1.3	97.1	-4.3	95.5	13.4	97.9	-1.6
2	95.1	1.1	85.9	-16.0	106.0	0.2	x	x	92.8	-6.7	94.2	-0.9	93.8	13.8	93.9	1.1

区分	学術研究等		飲食サービス業等		生活関連サービス等		教育、学習支援業		医療、福祉		複合サービス事業		その他のサービス業	
	前年比	前年比	前年比	前年比	前年比	前年比	前年比	前年比	前年比	前年比	前年比	前年比	前年比	
令和3年	99.0	-1.0	107.4	7.5	115.8	15.7	103.8	3.9	98.6	-1.4	x	x	101.0	1.1
4	95.4	-3.6	133.5	24.3	x	x	99.3	-4.3	96.9	-1.7	x	x	95.6	-5.3
5	96.5	1.2	121.0	-9.4	117.3	x	99.4	0.1	97.8	0.9	94.3	x	93.3	-2.4
6	96.4	-0.1	119.1	-0.3	119.3	-5.5	96.4	-2.8	101.2	3.4	x	x	96.4	5.1
7	96.0	-0.4	113.1	-5.0	118.5	-0.7	98.3	2.0	94.6	-6.5	98.9	x	94.6	-1.9
7年1月	96.0	9.6	113.5	0.3	111.9	-2.7	91.9	5.6	91.6	-5.9	93.9	x	89.7	1.9
2	87.9	-7.6	104.0	-2.3	112.4	-7.6	96.2	-4.9	87.6	-11.9	89.1	x	90.3	-1.5
3	95.5	-1.4	117.7	-3.6	114.0	-6.6	105.4	-0.2	93.0	-6.0	95.5	x	93.8	1.1
4	100.5	-2.7	116.6	-3.4	122.2	-2.2	101.1	4.2	97.6	-6.2	101.4	x	97.6	0.8
5	95.7	-5.9	117.5	-2.7	118.7	-0.2	95.2	-0.6	95.8	-6.3	98.9	x	94.4	-2.2
6	103.3	8.4	112.6	-6.7	119.9	-0.1	102.4	5.1	96.9	-4.9	103.0	x	97.1	-2.0
7	104.3	2.4	110.2	-8.0	119.3	-3.1	104.2	2.2	99.3	-5.1	106.5	x	99.6	-2.2
8	82.6	-7.7	120.8	-2.4	120.9	6.9	87.8	6.8	94.4	-8.1	95.1	x	92.2	-4.0
9	92.3	0.3	107.3	-10.0	117.6	-4.3	99.7	4.3	94.1	-4.8	98.5	x	92.4	-4.0
10	103.0	-2.1	109.7	-10.4	124.7	7.9	106.5	2.4	99.4	-4.7	105.1	x	95.4	-7.0
11	94.6	-1.6	113.4	-5.6	121.4	4.3	91.7	-4.2	90.4	-10.3	93.1	x	95.3	-4.5
12	96.2	4.1	113.8	-5.4	119.2	0.9	97.9	4.4	95.3	-3.9	107.0	x	96.8	1.0
8年1月	88.4	-7.9	108.6	-4.3	100.4	-10.3	95.2	3.6	88.4	-3.5	95.4	1.6	93.9	4.7
2	84.2	-4.2	101.5	-2.4	104.8	-6.8	113.2	17.7	84.8	-3.2	91.3	2.5	93.6	3.7

# 第3-3表 労働時間指数（所定外労働時間）

（令和8年2月分）

（事業所規模5人以上）

（令和2年=100）

区分	調査産業計		建設業		製造業		電気・ガス業		情報通信業		運輸業、郵便業		卸売業、小売業		金融業、保険業	
	前年比	前年比	前年比	前年比	前年比	前年比	前年比	前年比	前年比	前年比	前年比	前年比	前年比	前年比	前年比	
令和3年	106.9	6.9	123.9	24.1	137.9	37.9	160.4	60.4	130.1	30.0	75.9	-24.2	101.1	1.1	131.2	31.0
4	114.7	7.3	146.1	17.9	146.4	6.2	200.9	25.2	131.8	1.3	97.5	28.5	107.3	6.1	175.7	33.9
5	106.0	-7.6	148.6	1.7	124.6	-14.9	148.6	-26.0	160.7	21.9	140.8	44.4	85.2	-20.6	144.9	-17.5
6	102.1	-4.4	129.4	-13.0	118.1	-6.9	237.5	74.5	178.3	21.3	131.4	-8.3	77.9	-3.7	216.0	49.1
7	101.5	-0.6	130.7	1.0	130.7	10.7	184.9	-22.1	137.5	-22.9	101.7	-22.6	93.0	19.4	241.7	11.9
7年1月	93.2	3.0	126.2	83.2	125.3	28.5	204.7	-6.4	131.8	-31.4	95.3	-31.2	82.3	21.6	222.2	19.4
2	101.4	1.4	157.4	71.5	140.5	6.8	250.0	25.0	133.0	-22.5	97.9	-33.6	75.8	17.5	216.7	27.9
3	110.8	-1.2	150.8	21.0	135.4	-2.7	253.1	-0.6	160.2	-26.2	105.7	-31.0	93.5	26.0	244.4	25.7
4	101.4	1.4	119.7	2.8	132.9	6.1	235.9	-24.5	172.7	-1.3	92.2	-25.0	93.5	26.0	258.3	25.6
5	94.6	2.9	95.1	34.9	113.9	9.7	229.7	-17.4	153.4	-1.5	90.6	-12.5	85.5	26.3	227.8	6.5
6	95.9	-4.1	104.9	-22.9	125.3	7.6	184.4	-13.9	148.9	-11.5	84.9	-30.4	90.3	16.7	233.3	20.0
7	102.7	-1.3	141.0	1.2	129.1	14.6	134.4	-44.5	136.4	-17.2	106.3	-20.6	98.4	24.6	272.2	2.1
8	94.6	1.5	114.8	0.0	116.5	9.6	121.9	-40.0	122.7	-27.5	95.3	-19.0	90.3	16.7	216.7	-2.5
9	101.4	-7.4	134.4	-34.4	135.4	11.4	153.1	-31.0	117.0	-34.8	103.6	-22.0	90.3	-6.7	269.4	27.6
10	105.4	-4.9	137.7	-32.3	144.3	35.7	167.2	-29.6	136.4	-29.0	108.9	-21.7	93.5	0.0	272.2	11.4
11	104.1	-1.2	145.9	4.7	139.2	13.4	125.0	-50.9	120.5	-34.5	106.3	-18.4	109.7	41.7	233.3	9.1
12	112.2	3.8	141.0	-1.1	130.4	-2.8	159.4	-25.0	117.0	-31.4	133.3	-1.6	112.9	32.0	233.3	-13.4
8年1月	106.8	14.6	139.3	10.4	111.4	-11.1	145.3	-29.0	146.6	11.2	75.0	-21.3	150.0	82.3	250.0	12.5
2	106.8	5.3	170.5	8.3	122.8	-12.6	112.5	-55.0	138.6	4.2	76.6	-21.8	100.0	31.9	244.4	12.8

区分	学術研究等		飲食サービス業等		生活関連サービス等		教育、学習支援業		医療、福祉		複合サービス事業		その他のサービス業	
	前年比	前年比	前年比	前年比	前年比	前年比	前年比	前年比	前年比	前年比	前年比	前年比	前年比	
令和3年	74.3	-25.7	148.0	48.0	42.6	-57.4	104.1	4.1	105.3	5.3	167.3	67.2	109.3	9.3
4	100.9	35.8	205.5	38.9	69.0	62.0	82.7	-20.6	115.0	9.2	324.7	94.1	123.3	12.8
5	197.6	95.8	142.0	-30.9	49.9	-27.7	58.0	-29.9	109.6	-4.7	425.7	31.1	101.6	-17.6
6	121.1	-38.9	128.9	-10.0	49.7	-39.8	59.4	3.3	110.8	3.8	555.2	35.6	90.7	-9.2
7	119.5	-1.3	176.1	36.6	87.8	76.7	60.2	1.3	103.5	-6.6	180.9	-67.4	84.8	-6.5
7年1月	151.7	25.7	156.7	14.6	53.4	23.9	49.4	6.0	100.0	2.5	145.8	-67.0	77.2	-17.6
2	170.7	2.1	140.0	44.8	44.8	52.9	65.5	-8.8	109.8	25.1	141.7	-65.3	87.3	-14.8
3	241.4	17.6	180.0	31.7	50.0	44.9	74.1	-5.2	114.6	23.6	200.0	-69.6	103.8	-3.5
4	91.4	-17.1	160.0	54.9	63.8	76.2	64.4	-11.0	109.8	9.8	220.8	-56.2	84.8	0.0
5	93.1	-18.2	166.7	85.2	106.9	51.2	62.6	-12.8	104.9	-6.5	233.3	-21.1	82.3	-5.7
6	74.1	-15.7	143.3	48.2	79.3	91.5	65.5	5.5	104.9	-2.2	154.2	-85.8	91.1	5.8
7	86.2	-9.1	166.7	11.1	113.8	229.9	57.5	5.3	104.9	-18.9	162.5	-66.4	81.0	0.0
8	89.7	-8.7	196.7	28.3	98.3	84.1	52.9	48.6	92.7	-17.4	150.0	-74.6	82.3	0.0
9	106.9	-4.6	163.3	22.5	87.9	37.8	64.9	20.2	92.7	-22.4	162.5	-71.3	89.9	11.0
10	119.0	-1.4	163.3	28.9	82.8	11.7	62.1	0.0	107.3	-13.7	166.7	-66.9	77.2	-16.5
11	108.6	-4.6	173.3	23.8	96.6	43.8	52.3	-5.3	100.0	-19.6	216.7	-66.4	81.0	-14.6
12	101.7	-6.4	303.3	65.5	175.9	264.2	51.1	4.5	100.0	-18.0	216.7	-54.4	79.7	-16.0
8年1月	108.6	-28.4	190.0	21.3	162.1	203.6	63.2	27.9	107.3	7.3	216.7	48.6	100.0	29.5
2	156.9	-8.1	170.0	21.4	148.3	231.0	85.1	29.9	102.4	-6.7	187.5	32.3	105.1	20.4

### 第3-3表 労働時間指数（所定外労働時間）

（令和8年2月分）

（事業所規模30人以上）

（令和2年=100）

区分	調査産業計		建設業		製造業		電気・ガス業		情報通信業		運輸業、郵便業		卸売業、小売業		金融業、保険業	
	前年比	前年比	前年比	前年比	前年比	前年比	前年比	前年比	前年比	前年比	前年比	前年比	前年比	前年比	前年比	
令和3年	109.7	9.7	126.9	26.9	147.5	47.5	123.7	23.7	119.3	19.3	90.6	-9.4	86.1	-13.9	70.7	-29.2
4	116.2	5.9	222.3	75.2	147.2	-0.2	173.7	40.4	131.1	9.9	137.9	52.2	89.4	3.8	155.8	120.4
5	108.3	-6.8	147.5	-33.6	123.2	-16.3	129.3	-25.6	145.7	11.1	204.8	48.5	89.4	0.0	186.5	19.7
6	102.9	-4.6	114.2	-22.7	110.5	-10.0	208.4	61.2	195.0	30.9	189.5	-9.8	74.1	-4.6	305.5	62.6
7	101.4	-1.5	126.5	10.8	123.5	11.8	207.4	-0.5	138.5	-29.0	154.8	-18.3	78.9	6.5	229.9	-24.7
7年1月	93.0	-4.8	104.8	-20.8	113.3	24.4	163.0	-20.0	128.2	-39.0	128.9	-40.2	78.4	11.5	227.6	-19.5
2	103.5	-3.3	146.8	-5.2	128.9	3.6	218.5	4.1	123.1	-30.4	141.5	-27.1	63.5	-4.1	237.9	-24.2
3	108.1	-6.1	114.5	-17.4	124.4	-8.3	246.9	0.5	150.0	-38.1	138.5	-30.5	78.4	7.4	275.9	-22.3
4	101.2	-5.4	112.9	12.9	125.6	2.8	232.1	-0.5	161.5	-15.4	124.4	-34.1	79.7	3.5	224.1	-31.6
5	91.9	-5.9	87.1	-1.8	106.7	7.9	235.8	9.2	143.6	-17.0	118.5	-25.2	71.6	1.8	237.9	-25.8
6	97.7	-2.3	108.1	9.9	115.6	4.1	196.3	1.9	133.3	-25.2	149.6	-14.8	75.7	-1.7	227.6	-34.0
7	100.0	-3.4	114.5	4.4	125.6	18.9	185.2	-15.2	153.8	-11.1	170.4	-16.3	71.6	-5.4	234.5	-30.6
8	97.7	1.2	122.6	17.0	110.0	10.0	172.8	-5.4	132.1	-28.9	154.8	-13.3	79.7	1.7	203.4	-25.3
9	102.3	0.0	116.1	14.3	131.1	18.0	208.6	19.8	125.6	-36.4	165.2	-16.8	70.3	4.0	224.1	-21.7
10	107.0	5.7	101.6	-21.2	140.0	44.8	228.4	-0.5	156.4	-27.4	170.4	-8.0	78.4	1.8	234.5	-15.0
11	103.5	0.0	172.6	57.3	134.4	21.0	176.5	-23.1	128.2	-37.5	170.4	-6.1	94.6	29.6	220.7	-16.9
12	110.5	6.8	216.1	109.4	126.7	7.6	224.7	35.9	125.6	-34.2	224.4	15.6	105.4	25.8	210.3	-25.6
8年1月	112.8	21.3	127.4	21.6	108.9	-3.9	x	x	179.5	40.0	124.4	-3.5	214.9	174.1	251.7	10.6
2	109.3	5.6	150.0	2.2	124.4	-3.5	x	x	176.9	43.7	123.7	-12.6	117.6	85.2	244.8	2.9

区分	学術研究等		飲食サービス業等		生活関連サービス等		教育、学習支援業		医療、福祉		複合サービス事業		その他のサービス業	
	前年比	前年比	前年比	前年比	前年比	前年比	前年比	前年比	前年比	前年比	前年比	前年比	前年比	
令和3年	77.4	-22.7	78.4	-21.6	75.4	-24.7	96.4	-3.6	114.2	14.2	x	x	98.8	-1.1
4	130.2	68.2	137.0	74.7	x	x	77.3	-19.8	123.1	7.8	x	x	78.5	-20.5
5	143.0	9.8	152.8	11.5	122.9	x	60.1	-22.3	106.3	-13.6	696.6	x	64.1	-18.3
6	135.0	-5.6	167.8	11.2	105.2	-60.7	48.9	-17.8	110.6	8.9	x	x	67.9	7.9
7	115.2	-14.7	159.7	-4.8	153.9	46.3	54.6	11.7	107.5	-2.8	356.1	x	76.7	13.0
7年1月	148.2	9.5	158.3	-8.1	146.5	3.2	46.2	9.2	106.3	4.1	404.5	x	68.9	9.2
2	161.2	-27.5	122.2	-13.8	111.6	37.1	64.9	3.8	118.8	26.7	318.2	x	79.6	13.9
3	165.9	-19.0	180.6	-3.0	86.0	15.6	73.1	9.4	114.6	19.6	345.5	x	94.2	25.9
4	87.1	-16.8	180.6	0.0	153.5	83.4	55.3	-4.2	114.6	7.8	318.2	x	76.7	21.6
5	111.8	6.8	158.3	-9.5	174.4	47.0	51.4	1.8	110.4	-10.2	381.8	x	71.8	17.3
6	90.6	-11.5	127.8	-24.6	132.6	119.2	54.8	19.9	108.3	-3.7	281.8	x	80.6	29.8
7	89.4	-20.8	138.9	-30.6	130.2	40.0	50.5	13.0	104.2	-7.4	363.6	x	74.8	8.6
8	92.9	-1.3	194.4	-4.1	209.3	36.4	54.3	48.8	100.0	-11.1	272.7	x	76.7	19.7
9	105.9	-26.2	122.2	-18.5	158.1	44.6	60.1	43.8	100.0	-18.6	359.1	x	86.4	29.0
10	122.4	-16.8	150.0	14.9	183.7	43.6	53.4	9.9	112.5	-3.6	418.2	x	73.8	0.0
11	102.4	-26.9	194.4	27.2	174.4	59.6	46.2	0.0	97.9	-16.1	395.5	x	67.0	-14.8
12	104.7	-3.2	188.9	23.6	186.0	70.2	44.7	2.1	102.1	-9.2	413.6	x	69.9	2.8
8年1月	120.0	-19.0	188.9	19.3	214.0	46.1	58.2	26.0	112.5	5.8	313.6	-22.5	75.7	9.9
2	130.6	-19.0	147.2	20.5	146.5	31.3	81.3	25.3	110.4	-7.1	222.7	-30.0	79.6	0.0

## 第4表 常用雇用指数 (令和8年2月分)

(事業所規模5人以上)

(令和2年=100)

区分	調査産業計		建設業		製造業		電気・ガス業		情報通信業		運輸業、郵便業		卸売業、小売業		金融業、保険業	
	前年比	前年比	前年比	前年比	前年比	前年比	前年比	前年比	前年比	前年比	前年比	前年比	前年比	前年比	前年比	
令和3年	101.2	1.2	106.0	6.0	92.5	-7.5	100.7	0.7	136.0	36.0	99.2	-0.8	102.9	2.9	101.6	1.6
4	102.8	1.6	111.2	5.0	94.3	1.9	97.8	-3.0	131.7	-3.2	96.1	-3.1	106.5	3.5	97.7	-3.9
5	103.8	1.0	109.6	-1.5	92.7	-1.7	90.7	-7.3	124.3	-5.6	94.2	-1.9	107.9	1.3	101.6	4.0
6	104.2	0.4	108.5	-1.0	90.0	-2.9	70.3	-22.5	156.3	25.7	95.6	1.5	107.2	-0.6	105.6	3.9
7	103.3	-0.9	113.2	4.3	85.8	-4.7	66.9	-4.8	158.8	1.6	93.3	-2.4	105.3	-1.8	105.3	-0.3
7年1月	103.5	-0.8	111.5	1.5	87.1	-2.9	70.9	1.0	155.4	1.7	91.6	-2.7	108.0	0.6	106.2	0.6
2	103.3	-0.9	111.9	2.8	87.1	-4.4	69.8	0.9	156.0	4.0	92.1	-2.5	106.6	-1.4	105.1	0.2
3	102.9	-1.2	112.2	5.5	86.8	-4.4	70.1	1.7	154.6	3.2	92.6	-2.2	105.8	-2.2	104.7	-0.2
4	103.1	-1.2	114.5	7.2	87.5	-3.0	65.3	-4.7	159.2	1.1	93.7	-2.1	105.6	-1.4	104.2	0.7
5	102.7	-1.6	114.0	5.3	86.6	-4.2	65.3	-4.7	159.7	1.1	93.5	-3.0	103.9	-2.3	104.5	-0.4
6	102.8	-2.0	115.6	6.3	85.3	-5.8	65.2	-7.3	158.0	-1.1	94.3	-1.9	104.3	-1.8	104.6	-0.1
7	103.3	-1.1	113.8	4.8	85.4	-6.3	65.9	-7.8	160.6	0.1	94.5	-1.8	104.0	-2.9	106.2	-0.5
8	103.1	-1.2	113.5	4.7	85.2	-6.1	65.9	-8.1	159.6	-0.1	93.8	-2.4	103.9	-3.1	105.0	-1.9
9	103.4	-0.5	113.1	5.4	85.2	-5.4	65.8	-8.2	159.4	0.3	93.1	-3.8	105.3	-1.2	105.1	-1.5
10	103.9	0.9	113.0	4.6	85.6	0.8	65.8	-8.1	159.9	1.8	92.9	-2.5	105.4	-0.9	106.6	0.0
11	103.5	-0.6	112.7	4.0	83.2	-7.7	66.6	-6.7	160.7	2.7	93.6	-5.0	105.1	-1.9	106.2	-0.1
12	103.6	-0.7	112.2	0.0	84.1	-6.5	66.4	-6.6	162.0	4.2	93.7	2.0	105.1	-2.9	105.7	0.2
8年1月	104.6	1.1	109.1	-2.2	88.3	1.4	65.7	-7.3	160.7	3.4	88.5	-3.4	104.7	-3.1	104.6	-1.5
2	104.0	0.7	108.1	-3.4	87.9	0.9	63.5	-9.0	159.7	2.4	88.5	-3.9	104.6	-1.9	103.2	-1.8

区分	学術研究等		飲食サービス業等		生活関連サービス等		教育、学習支援業		医療、福祉		複合サービス事業		その他のサービス業	
	前年比	前年比	前年比	前年比	前年比	前年比	前年比	前年比	前年比	前年比	前年比	前年比	前年比	
令和3年	103.1	3.1	104.1	4.1	97.6	-2.4	102.7	2.7	102.5	2.5	116.3	16.3	99.3	-0.7
4	104.5	1.3	105.5	1.4	99.2	1.6	103.6	0.9	103.5	0.9	118.9	2.2	100.7	1.5
5	109.3	4.5	119.5	13.4	100.1	1.0	103.9	0.4	104.1	0.6	113.7	-4.4	98.9	-1.9
6	112.6	3.0	127.2	6.4	101.9	1.8	103.0	-0.9	105.0	0.9	112.1	-1.4	96.2	-2.7
7	117.2	4.1	126.2	-0.8	104.6	2.6	100.0	-2.9	105.5	0.5	103.4	-7.8	96.7	0.5
7年1月	116.1	5.7	123.5	-5.3	100.8	1.2	103.2	0.6	104.6	-0.2	108.9	-4.6	96.1	0.6
2	116.3	5.4	124.2	-2.0	100.4	1.2	101.8	-2.1	105.2	1.0	109.3	-5.5	95.5	-0.3
3	114.2	4.2	121.7	-7.0	102.8	1.8	99.9	-2.9	105.4	1.4	108.4	-5.6	95.0	-0.6
4	115.3	3.5	122.5	-9.4	104.7	-0.2	98.3	-3.4	105.3	1.7	102.1	-11.4	95.5	-1.4
5	115.4	3.3	121.8	-7.8	104.6	-0.3	98.4	-4.4	105.8	1.4	101.7	-11.8	95.3	-0.5
6	113.5	1.2	125.7	-6.6	107.0	4.8	99.0	-3.4	105.0	-0.8	101.7	-10.2	95.3	-0.8
7	112.8	-0.4	129.6	4.8	106.1	4.5	100.9	-2.6	105.4	-0.3	101.6	-9.0	96.0	-0.5
8	111.8	-1.8	128.6	4.1	106.8	6.8	99.8	-3.0	105.9	0.0	101.3	-8.2	97.3	1.5
9	122.8	7.7	128.8	5.7	105.0	3.0	98.6	-3.8	104.9	-0.6	101.3	-6.8	98.9	2.9
10	122.8	6.8	129.6	6.0	105.6	3.4	100.0	-3.7	106.1	1.2	102.8	-5.6	98.5	2.0
11	122.6	6.8	129.6	6.1	105.4	2.4	99.7	-3.2	106.2	1.2	100.9	-7.5	99.0	2.5
12	122.6	6.2	129.0	5.4	105.9	3.3	100.2	-3.2	106.6	0.9	101.0	-7.2	98.5	1.8
8年1月	122.6	5.6	142.8	15.6	99.1	-1.7	100.3	-2.8	106.6	1.9	101.0	-7.3	98.5	2.5
2	123.7	6.4	140.7	13.3	99.2	-1.2	97.9	-3.8	106.5	1.2	100.3	-8.2	98.8	3.5

第4表 常用雇用指数 (令和8年2月分)

(事業所規模30人以上)

(令和2年=100)

区分	調査産業計		建設業		製造業		電気・ガス業		情報通信業		運輸業、郵便業		卸売業、小売業		金融業、保険業	
	前年比	前年比	前年比	前年比	前年比	前年比	前年比	前年比	前年比	前年比	前年比	前年比	前年比	前年比	前年比	
令和3年	100.5	0.5	99.8	-0.2	91.2	-8.8	99.2	-0.8	113.5	13.5	99.3	-0.7	107.6	7.6	102.0	2.0
4	102.2	1.7	108.0	8.2	92.5	1.4	93.2	-6.1	124.9	10.1	95.3	-4.0	115.6	7.5	97.2	-4.7
5	102.1	-0.2	107.3	-0.7	91.8	-0.9	92.8	-0.3	111.3	-10.9	92.9	-2.5	117.0	1.1	103.9	6.9
6	102.1	0.0	111.9	4.3	92.2	0.4	49.7	-46.4	158.6	42.5	92.7	-0.2	113.4	-3.1	104.7	0.8
7	101.5	-0.6	114.6	2.4	92.7	0.5	47.3	-4.8	161.6	1.9	85.4	-7.9	111.6	-1.6	103.7	-1.0
7年1月	101.9	-0.1	115.3	6.2	93.5	3.9	49.4	-2.2	158.6	3.3	84.0	-10.2	114.5	-1.6	103.7	-1.0
2	101.4	-0.5	115.7	5.7	93.6	1.6	48.0	-2.6	159.4	5.7	84.8	-8.9	111.2	-3.7	103.2	-1.5
3	100.9	-0.2	115.9	5.6	93.3	1.5	48.3	-1.4	157.4	4.6	85.3	-8.7	110.5	-2.2	102.4	-2.2
4	101.5	-0.6	115.2	2.9	94.0	2.0	46.5	-3.9	162.1	1.9	86.1	-8.9	110.8	-1.4	103.3	-1.5
5	101.3	-1.2	115.2	2.1	93.1	0.5	46.5	-3.9	161.5	0.9	86.4	-9.4	110.6	-1.3	104.0	-2.4
6	101.4	-1.1	114.9	2.0	93.1	0.4	46.3	-4.9	160.6	-1.5	85.9	-8.5	111.1	-1.7	104.2	-1.8
7	101.6	-0.6	114.8	2.2	92.4	0.0	47.3	-5.6	164.9	0.7	86.1	-7.6	111.4	-1.2	105.2	0.3
8	101.2	-1.2	115.9	3.7	92.0	-2.4	47.3	-6.2	162.6	-0.3	85.2	-8.3	110.7	-2.4	103.7	-1.3
9	101.2	-1.1	114.9	2.1	91.9	-2.0	47.1	-6.5	162.3	0.6	85.0	-8.7	110.6	-1.3	104.0	-0.5
10	101.8	0.9	112.2	0.0	92.1	6.1	47.1	-6.4	163.1	2.3	85.3	-7.8	112.5	0.4	104.6	0.3
11	102.0	-0.7	112.2	-1.7	92.0	-1.8	47.1	-5.8	163.7	2.6	85.7	-7.6	112.6	-0.5	103.9	0.5
12	101.8	-0.5	112.5	-2.2	91.8	-1.7	46.9	-5.8	163.0	2.8	85.5	2.0	113.2	-1.4	102.6	0.8
8年1月	100.4	-1.5	100.6	-12.7	90.2	-3.5	x	x	162.1	2.2	78.4	-6.7	112.6	-1.7	101.7	-1.9
2	100.0	-1.4	100.6	-13.1	89.8	-4.1	x	x	160.8	0.9	78.1	-7.9	111.9	0.6	99.9	-3.2

区分	学術研究等		飲食サービス業等		生活関連サービス等		教育、学習支援業		医療、福祉		複合サービス事業		その他のサービス業	
	前年比	前年比	前年比	前年比	前年比	前年比	前年比	前年比	前年比	前年比	前年比	前年比	前年比	
令和3年	104.7	4.7	118.0	18.0	82.1	-17.9	102.8	2.8	102.0	2.0	x	x	100.4	0.4
4	109.3	4.5	113.9	-3.5	x	x	103.6	0.8	103.5	1.5	x	x	101.5	1.1
5	112.5	3.0	116.4	2.2	74.1	x	103.5	-0.1	104.3	0.8	169.9	x	101.7	0.1
6	126.5	12.4	113.8	-2.2	83.6	12.8	106.0	2.4	103.3	-1.0	x	x	98.9	-2.8
7	125.7	-0.6	122.4	7.6	99.6	19.1	100.9	-4.8	103.1	-0.2	168.9	x	98.2	-0.7
7年1月	129.0	4.8	116.4	-7.0	88.0	18.1	106.2	2.5	102.4	-1.3	171.1	x	98.7	0.5
2	128.8	5.1	117.2	6.2	88.3	16.0	104.0	-1.5	102.3	-1.3	173.1	x	98.4	-0.3
3	124.4	2.1	116.3	7.7	98.4	25.8	102.3	-1.5	101.6	-1.4	168.8	x	97.3	-0.6
4	124.4	-3.9	119.4	7.6	102.8	20.7	99.9	-5.2	103.0	-0.6	171.1	x	97.0	-2.4
5	125.2	-2.3	120.6	6.9	102.4	20.6	99.7	-6.3	102.9	-1.0	169.2	x	97.5	-0.9
6	126.7	-1.2	122.4	10.5	102.4	20.2	100.2	-5.0	102.8	-1.3	169.5	x	97.5	-1.0
7	126.7	0.2	123.0	8.4	103.4	20.1	101.0	-5.7	103.0	0.2	168.8	x	97.8	-1.3
8	124.8	-1.3	122.6	9.0	103.5	21.1	99.4	-6.3	103.2	0.9	167.5	x	98.4	0.1
9	124.8	-1.9	125.1	11.4	102.0	19.3	98.4	-7.3	103.3	0.7	167.5	x	100.0	1.2
10	124.8	-2.8	128.2	10.8	101.9	17.9	100.1	-7.4	103.8	1.3	167.9	x	99.1	-0.2
11	124.2	-3.0	127.5	9.9	101.4	16.6	100.7	-5.8	104.3	1.4	165.6	x	98.9	-1.0
12	124.2	-3.2	130.4	11.5	100.7	14.3	99.0	-7.4	104.1	0.8	166.2	x	97.5	-2.3
8年1月	123.9	-4.0	134.1	15.2	84.9	-3.5	99.6	-6.2	104.2	1.8	166.2	-2.9	96.6	-2.1
2	123.9	-3.8	134.3	14.6	85.0	-3.7	99.7	-4.1	103.9	1.6	166.2	-4.0	96.8	-1.6

【参考資料】

共通事業所による前年同月比の参考提供について

- (注1) 共通事業所とは、「前年同月分」及び「当月分」ともに集計対象となった調査対象事業所のことである。平成30年から部分入替え方式の導入に伴い、常に一部の調査事業所が前年も調査対象となっていることから共通事業所に限定した集計が可能となった。
- (注2) 共通事業所集計では、同一事業所の平均賃金などの変化をみるためのものであり、労働者数の変化の影響を除くため、前年同月も当月の労働者数をもとに月々の平均賃金などを計算している。
- (注3) 共通事業所のみを用いて集計を行っているため、本系列（全ての調査対象事業所のデータを用いて作成した集計）に比べ、サンプルサイズが小さくなることに留意が必要である。

(調査産業計、事業所規模5人以上)

年月	就業形態計			就業形態計			就業形態計		
	一般	パート	計	一般	パート	計	一般	パート	計
	%	%	%	%	%	%	%	%	%
	現金給与総額			きまって支給する給与			所定内給与		
令和7年1月	-1.7	-2.9	8.2	1.7	1.1	6.3	1.1	0.2	7.9
2月	0.4	-0.6	3.1	1.8	0.9	3.9	1.7	-0.6	4.7
3月	-0.3	-0.9	0.3	0.8	0.3	1.2	0.5	-0.1	1.4
4月	1.8	2.0	-1.0	2.6	2.9	-0.8	2.3	2.5	-0.1
5月	2.2	2.1	1.4	1.5	1.4	0.7	1.8	1.8	1.1
6月	7.5	7.4	0.6	3.7	3.5	0.8	3.6	3.3	1.6
7月	4.2	4.7	4.7	3.2	3.4	4.9	3.7	3.8	6.0
8月	-1.7	-2.9	8.2	1.7	1.1	6.3	1.1	0.2	7.9
9月	6.1	6.8	7.0	4.5	4.9	7.0	4.2	4.5	7.1
10月	3.6	4.4	4.6	2.5	3.1	4.4	2.3	2.8	4.5
11月	-0.3	0.5	0.7	1.7	2.5	2.0	1.2	1.9	2.1
12月	2.4	3.8	2.2	2.1	2.7	5.4	1.6	2.1	5.1
令和8年1月	1.9	1.8	-0.8	5.0	4.5	5.1	5.0	4.6	4.5
2月	5.2	4.7	5.5	4.9	4.4	5.3	4.7	4.2	5.2
年月	就業形態計			就業形態計			就業形態計		
	一般	パート	計	一般	パート	計	一般	パート	計
	%	%	%	%	%	%	%	%	%
	総実労働時間			所定内労働時間			所定外労働時間		
令和7年1月	-0.9	-1.1	0.0	-0.9	-1.1	0.0	-1.6	-1.3	0.0
2月	-2.5	-3.7	-0.1	-2.8	-4.0	-0.2	2.7	1.1	2.8
3月	-2.9	-3.0	-3.1	-2.7	-2.7	-3.3	-5.7	-7.0	3.7
4月	-2.5	-1.9	-5.4	-2.7	-2.1	-5.5	1.5	1.1	0.0
5月	-3.0	-2.7	-4.6	-2.7	-2.4	-4.8	-7.5	-8.7	9.1
6月	-1.8	-1.2	-5.7	-2.0	-1.3	-6.1	3.2	1.1	27.3
7月	0.7	1.9	-3.3	0.9	1.9	-2.2	-2.3	1.8	-33.3
8月	-0.9	-1.1	0.0	-0.9	-1.1	0.0	-1.6	-1.3	0.0
9月	0.4	1.5	-2.6	-0.1	1.1	-2.8	8.0	8.0	6.3
10月	-0.6	0.9	-4.1	-0.8	0.6	-3.9	2.5	5.7	-15.8
11月	-3.6	-2.4	-6.4	-3.9	-2.7	-6.4	1.3	2.9	-9.1
12月	-0.9	-0.2	-1.5	-1.0	-0.2	-1.6	0.0	0.0	3.7
令和8年1月	3.2	3.4	0.8	2.3	2.2	0.9	21.9	23.2	-5.0
2月	0.6	0.1	2.1	0.4	-0.3	2.3	4.2	6.5	-3.8

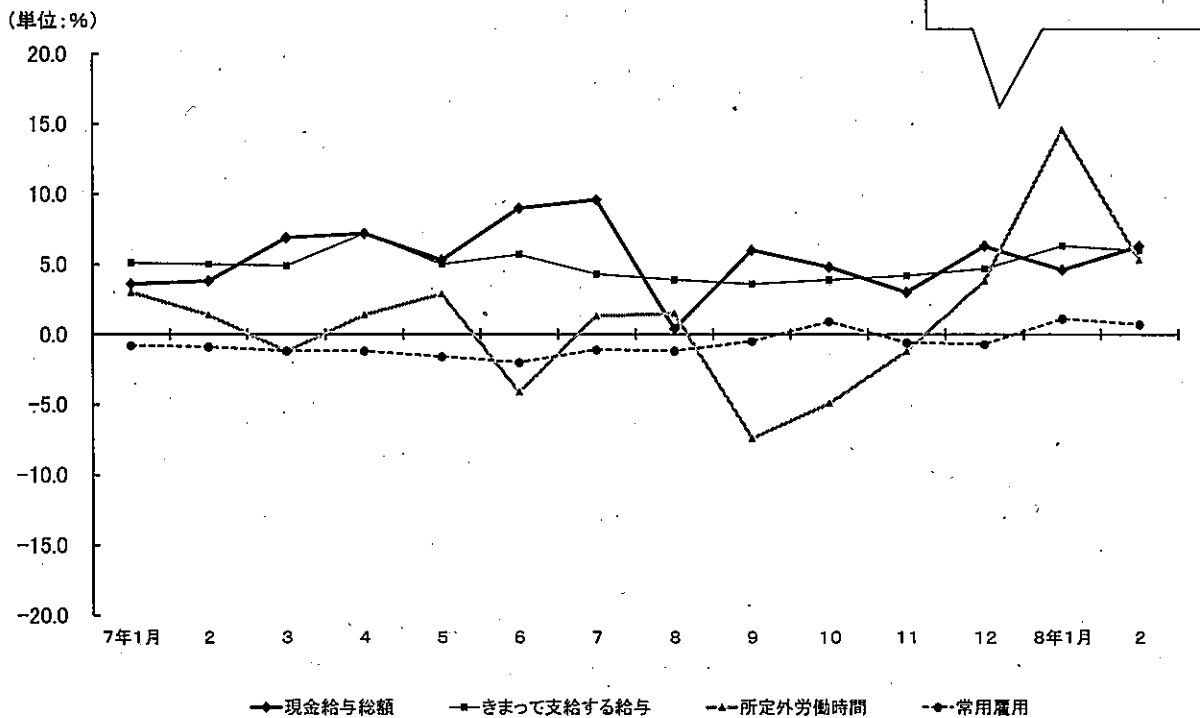


# 毎月勤労統計調査（通称「まいきん」） の調査結果は、広い分野で利用されています！

## まいきんはいろいろ役立つ情報源

- ★ 労働災害の休業補償、労働保険の保険給付額の改定で使用
- ★ 失業給付の額の算定に使用
- ★ 内閣府の「月例経済報告」（閣議報告）や「景気動向指数」に使われる景気判断資料
- ★ 民間企業の経営判断や賃金など労働条件決定の際の資料
- ★ 民事事件、交通事故などの逸失利益補償額の算定資料

鳥取県の賃金・労働時間及び雇用の動き（前年比）



毎月勤労統計調査についてのご理解とご協力をよろしくお願いします。

毎月勤労統計調査についての問合せ先

鳥取県総務部統計課経済統計担当

〒680-8570 鳥取市東町1-220 電話 (0857) 26-7107

ホームページアドレス

<https://www.pref.tottori.lg.jp/toukei/maikin/>

メールアドレス [toukei@pref.tottori.lg.jp](mailto:toukei@pref.tottori.lg.jp)