

⑤発電所周辺

挿 II

日野川

~~控除面積~~

~~⑤-F 除草面積 160.0m² (L160m×W1m) 143.0m² → 17.0m²~~

除草控除面積 143.0m² (L143.0×W1.0m)

⑤-E 除草面積 431.2m²

⑤-A フェンス除草 L= 69.0m

⑤-G 除草面積 230.8m²
(集草あり)

⑤-B 除草面積 293.2m²

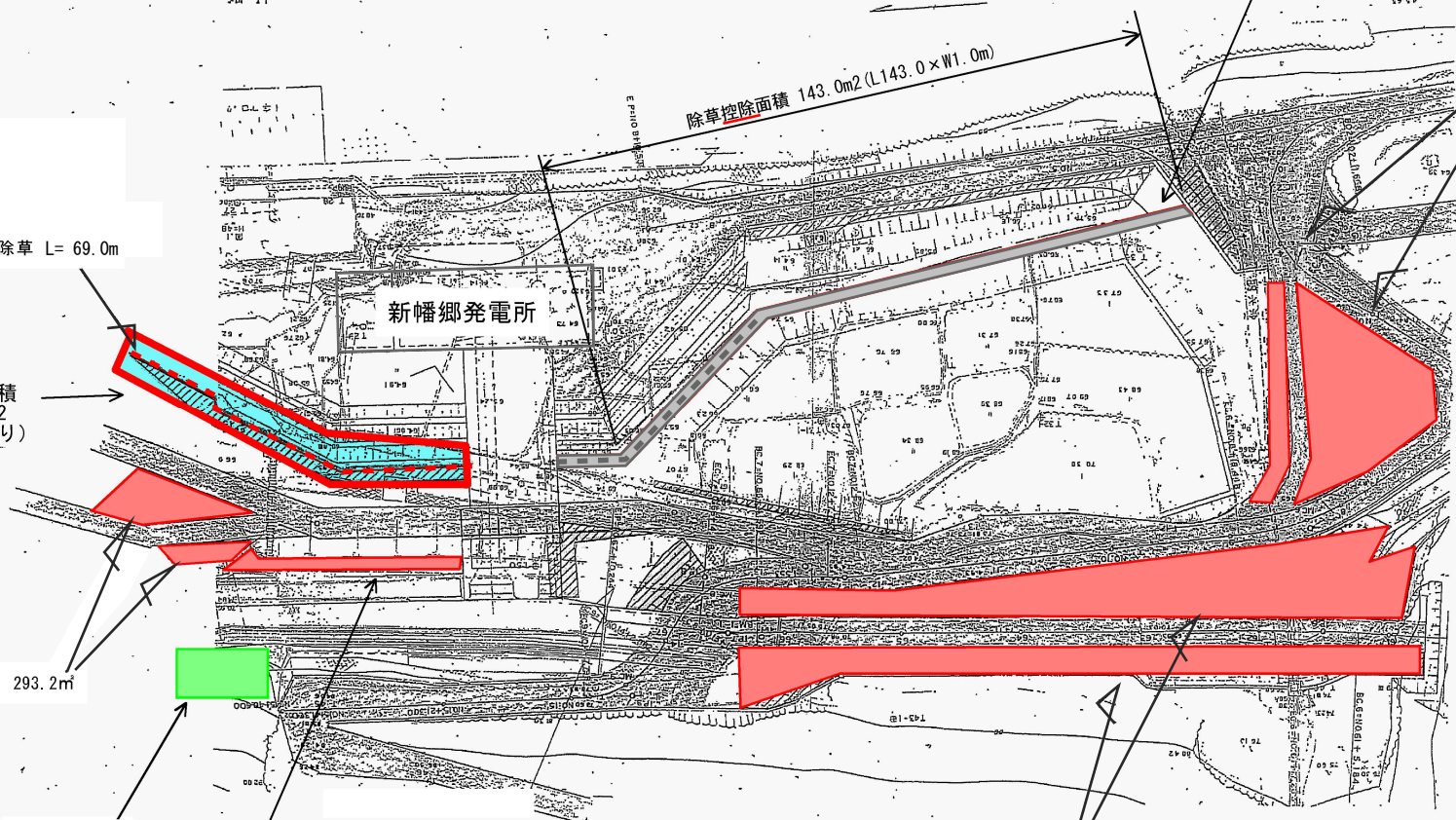
伐竹 200.0m²

⑤-C 除草面積 47.7m²

⑤-D 除草面積 1,444.8m²

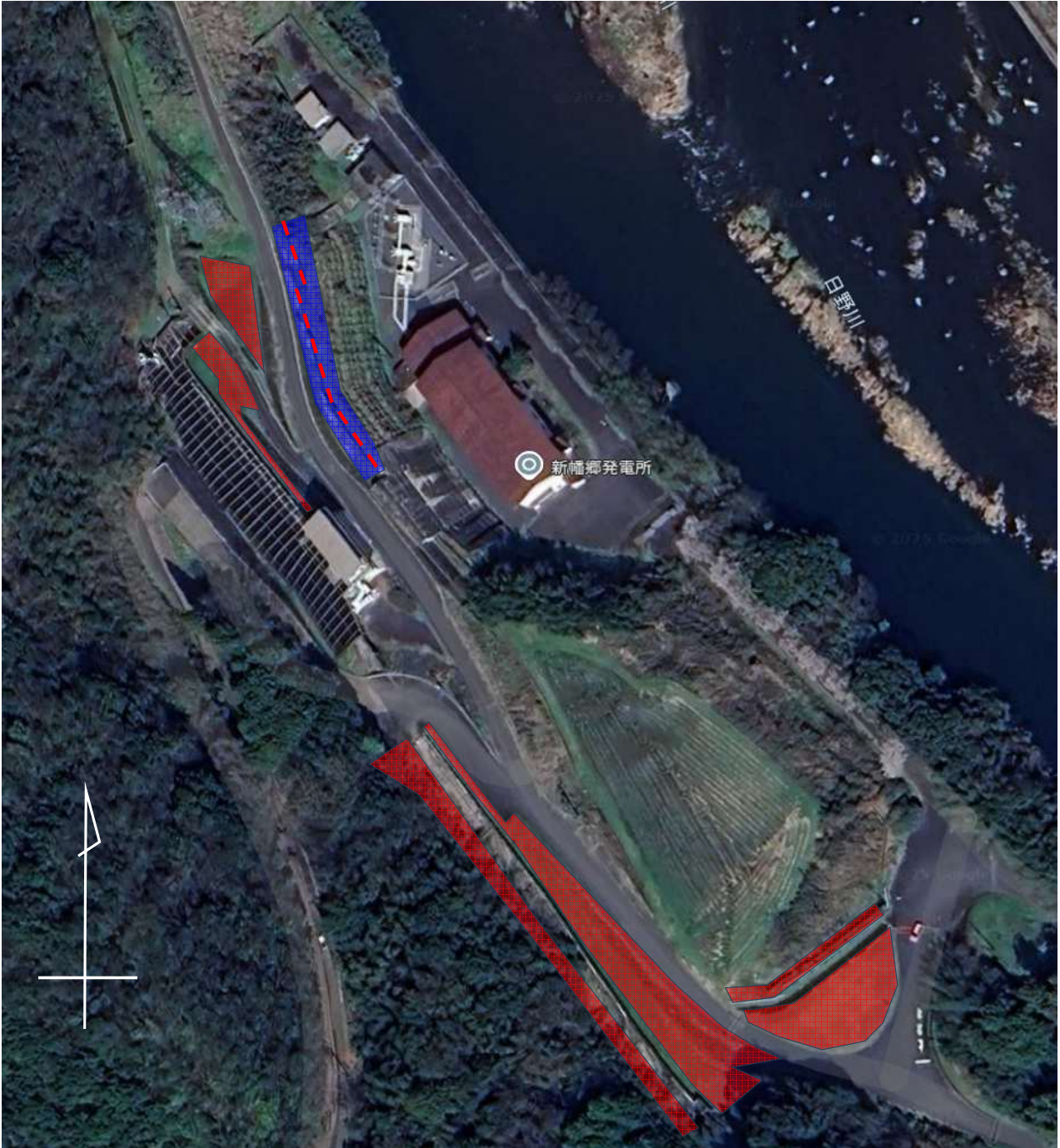
新幡郷発電所

除草面積 A = 293.2 + 47.7 + 1444.8 + 431.2 + 230.8
= 2239.9m²
フェンス除草 = 69.0m
伐竹 = 200.0m²



水力発電所維持

新幡郷発電所周辺 (⑤) 除草 概略位置



着色凡例

：除草

：フェンス除草

：除草・集草