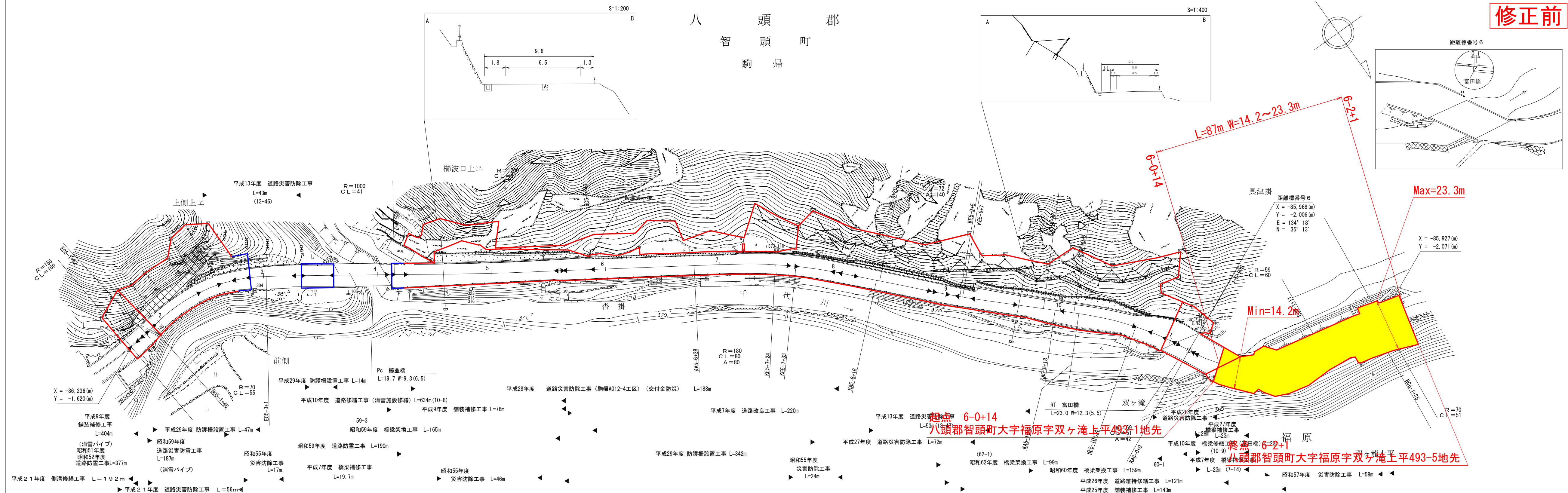


道路台帳付図

鳥取県

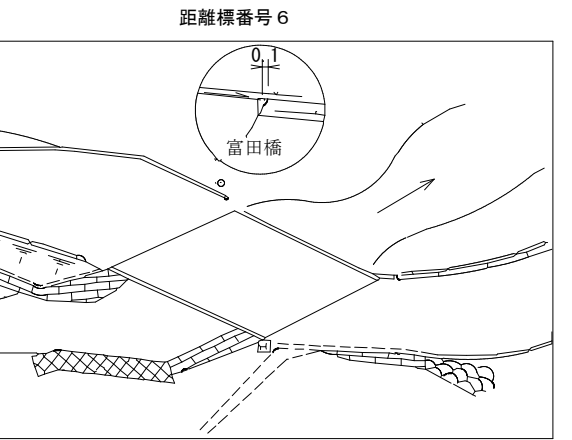
調整年月	平成30年3月	図面縮尺	1:1000	路線コード	15-373	道路種別	一般国道	路線名	373号	区間	5-2 ~ 6-1	図面番号	22-3
------	---------	------	--------	-------	--------	------	------	-----	------	----	-----------	------	------



車道幅員	W=5.5		W=6.5		W=6.5		W=5.5	
路面種別	A							
縦断勾配	4.7%	3.0%	7.6%	3.2%	1.9%	2.0%	1.6%	
距離程	5-1 +4.4	5-3 +2.8	5-4 +1.8	5-5 +3.4	5-9 +1.7	5-10 +4.1	6-0 +3.3	6-1 +3.5

株式会社
アール・エス・システムズ

修正前



具津掛
距離標番号 6
X = -85,968 (m)
Y = -2,006 (m)
E = 134° 18'
N = 35° 13'

Max=23.3m

Min=14.2m

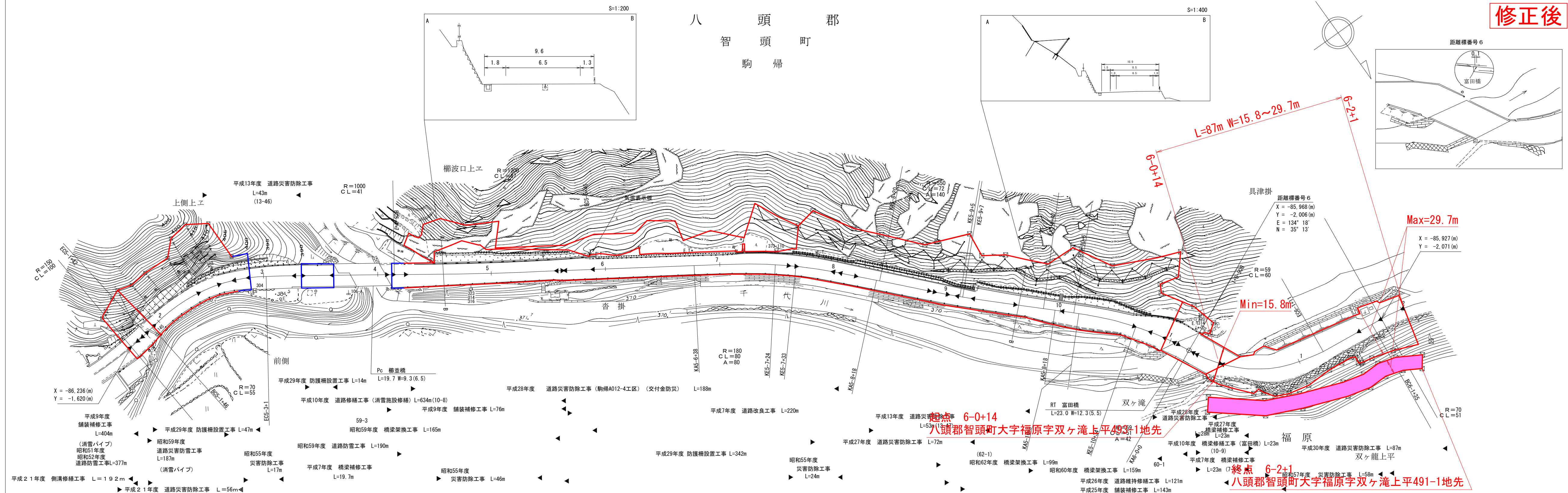
起点 6-0+14
八頭郡智頭町大字福原字双ヶ滝上平493-1地先

終点 6-2+1
八頭郡智頭町大字福原字双ヶ滝上平493-5地先

道 路 台 帳 付 図

鳥 取 県

調整年月	平成31年3月	図面縮尺	1:1000	路線コード	15-373	道路種別	一般国道	路線名	373号	区間	5-2 ~ 6-1	図面番号	22-3
------	---------	------	--------	-------	--------	------	------	-----	------	----	-----------	------	------



車道幅員	W=5.5	W=6.5	W=6.5	W=6.5	W=5.5			
路面種別	A							
縦断勾配	3.4%	4.7%	3.0%	7.6%	3.2%	1.9%	2.0%	1.6%
距離程	5-1 +4.4	5-3 +2.8	5-4 +1.8	5-5 +3.4	5-9 +1.7	5-10 +1.5	6-0 +3.0	6-1 +3.5

有限会社 アトラス

この地図は、建設省国土院の承認を得て、同院所管の測量機及び測量成果を使用して調製したものである。(承認番号) 昭55. 中公第44号