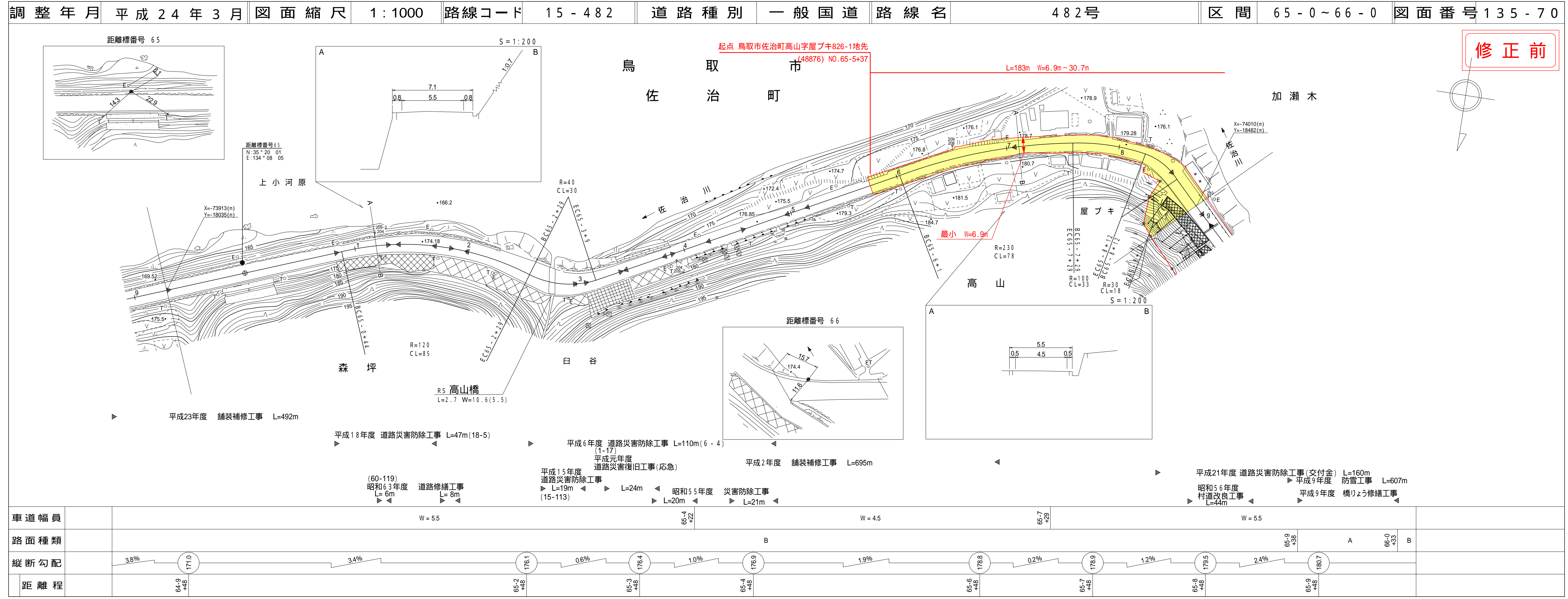


道路台帳平面図

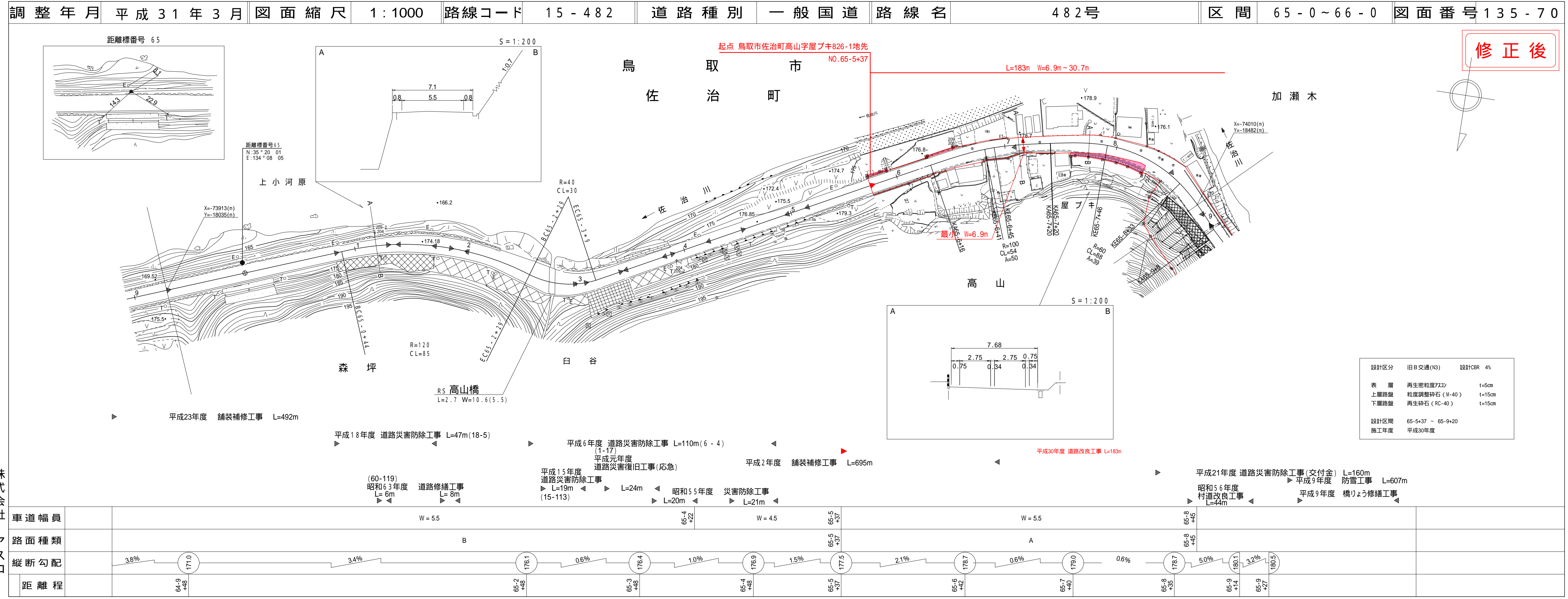
鳥取県

① 1/2
 路線コード
 15-482
 路線名
 一般国道482号
 変更位置
 鳥取市佐治町高山
 変更理由
 道路改良工事



道路台帳付図

鳥取県



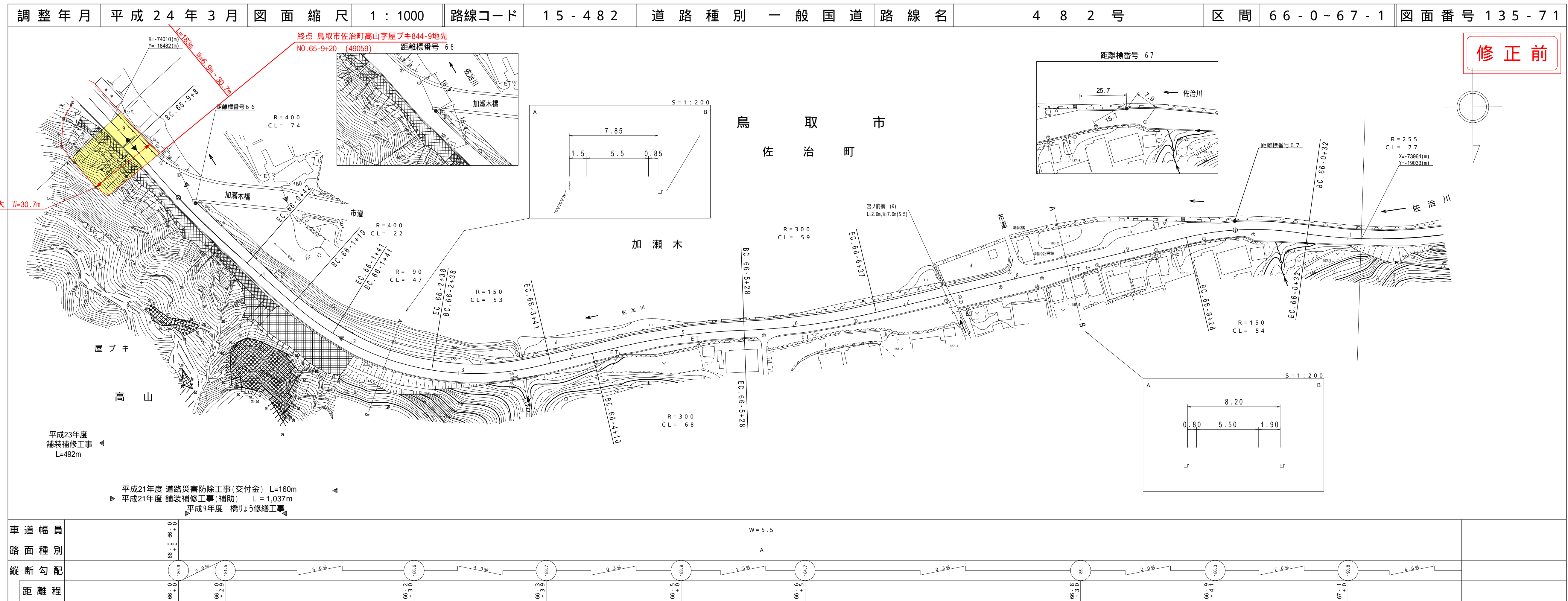
株式会社
アスロ

株式会社
アスロ
アスロ

道路台帳平面図

鳥取県

- ① 2/2
- 路線コード
15-482
- 路線名
一般国道482号
- 変更位置
鳥取市佐治町高山
- 変更理由
道路改良工事



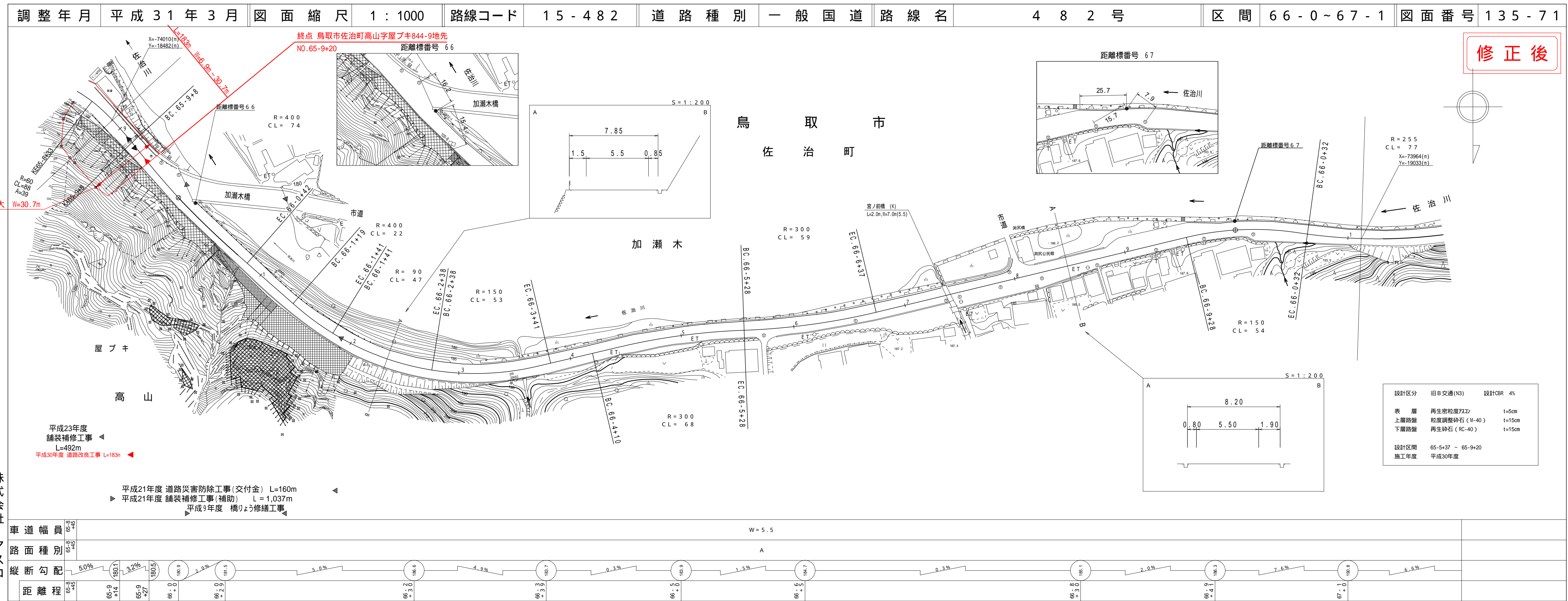
株式会社
アスコ

車道幅員	W=5.5												
路面種別	A												
縦断勾配	5.0%	4.9%	0.3%	1.5%	0.3%	2.0%	7.6%	6.6%					
距離程	66+0.0	66+5.0	66+10.0	66+15.0	66+20.0	66+25.0	66+30.0	66+35.0	66+40.0	66+45.0	66+50.0	66+55.0	66+60.0

この地図は、建設省国土院の承諾を得て、同院所管の測量標及び測量成果等を使用して作成したものである。(承認番号) 昭55-中公第44号

道路台帳付図

鳥取県



株式会社
アスペース

車道幅員	W=5.5												
路面種別	A												
縦断勾配	5.0%	3.2%	1.0%	0.3%	1.5%	0.3%	2.0%	7.6%	6.6%				
距離程	66+0.0	66+3.2	66+4.2	66+5.2	66+6.2	66+7.2	66+8.2	66+9.2	66+10.2	66+11.2	66+12.2	66+13.2	66+14.2

この地図は、建設省国土院の承諾を得て、同院所管の測量標及び測量成果等を使用して作成したものである。(承認番号) 昭55-中公第44号

設計区分	旧B交通(N3)	設計CBR	4%
表層	再生密粒質77D	t=5cm	
上層路盤	粒状調整砕石(H-40)	t=15cm	
下層路盤	再生砕石(RC-40)	t=15cm	
設計区間	65-5+37 - 65-9+20		
施工年度	平成30年度		