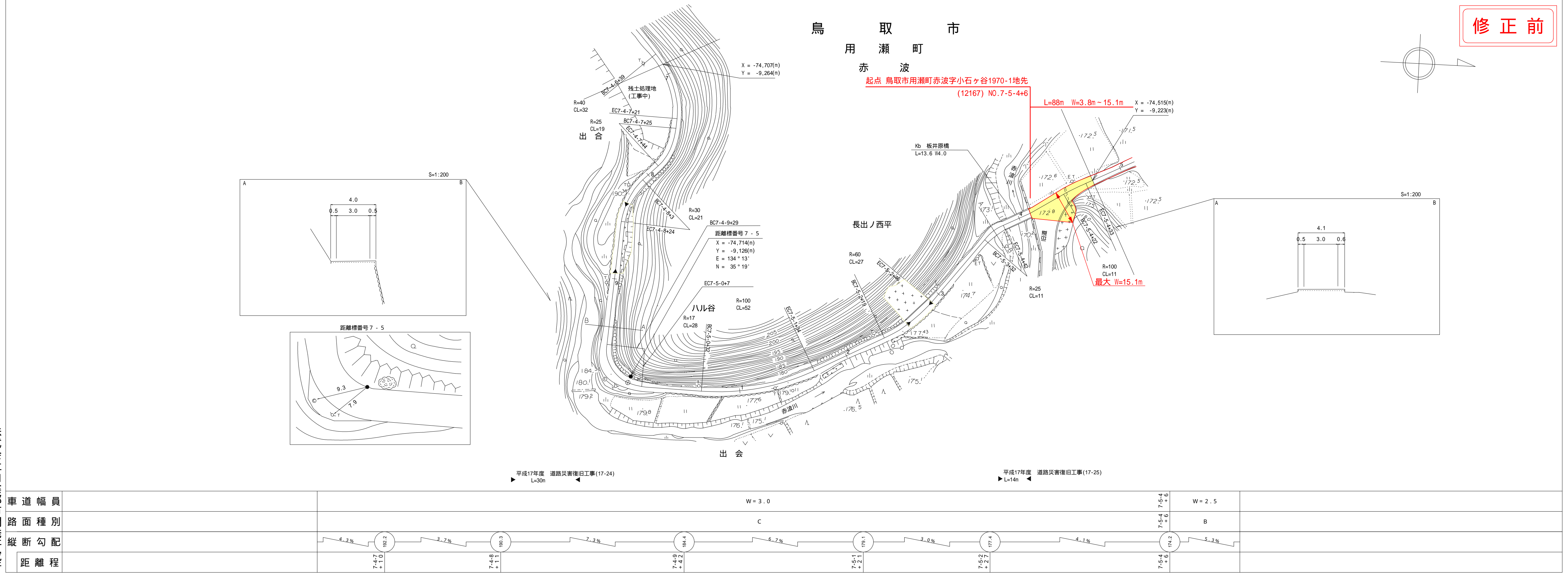


# 道路台帳平面図

鳥取県

1/2  
 路線コード  
 21-040  
 路線名  
 主要地方道智頭用瀬線  
 変更位置  
 鳥取市用瀬町赤波  
 変更理由  
 道路改良工事

調整年月	平成18年3月	図面縮尺	1:1000	路線コード	21-40	道路種別	主要地方道	路線名	智頭用瀬線	区間	7-4-7 ~ 7-5-4	図面番号	29-22
------	---------	------	--------	-------	-------	------	-------	-----	-------	----	---------------	------	-------



株式会社山陰都市開発研究所

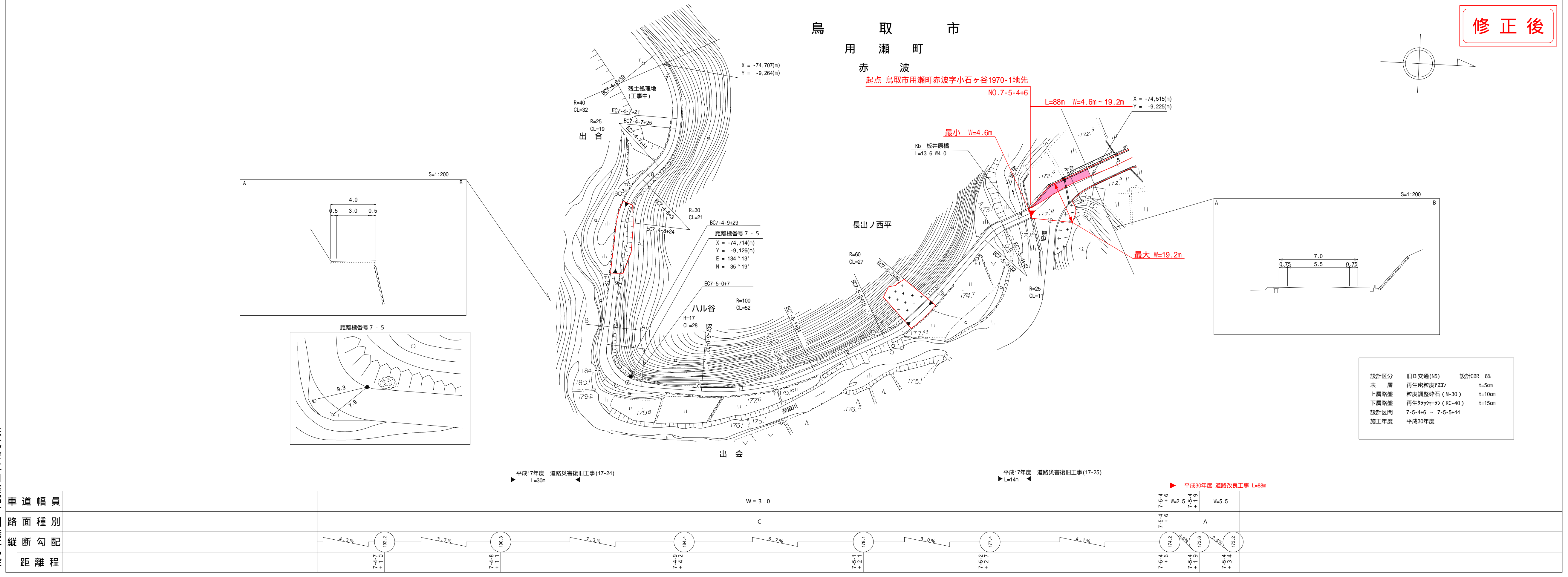
車道幅員													
路面種別													
縦断勾配													
距離程													

この地図は、建設省国土院の承認を得て、同院所管の測量標及び測量成果を使用し作成したものである。(承認番号) 昭55-中法第44号

# 道路台帳付図

鳥取県

調整年月	平成31年3月	図面縮尺	1:1000	路線コード	21-40	道路種別	主要地方道	路線名	智頭用瀬線	区間	7-4-7 ~ 7-5-4	図面番号	29-22
------	---------	------	--------	-------	-------	------	-------	-----	-------	----	---------------	------	-------



株式会社アトスへいす

車道幅員													
路面種別													
縦断勾配													
距離程													

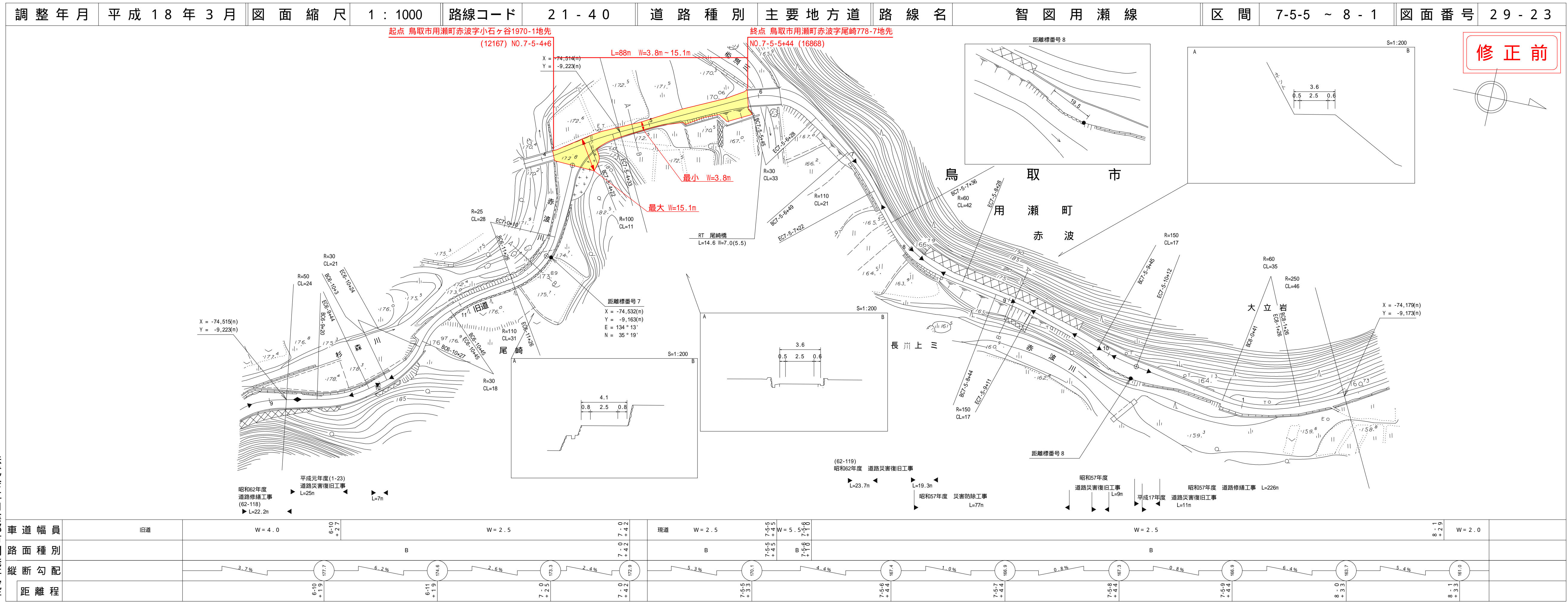
設計区分	旧B交通(N5)	設計CR	6%
表層	再生砕石層7.27	t=50cm	
上層路盤	粒状土層砕石(1:1:30)	t=10cm	
下層路盤	再生砕石(1:2:RC-40)	t=15cm	
設計区間	7-5-446 ~ 7-5-544		
施工年度	平成30年度		

この地図は、建設省国土院の承認を得て、同院所管の測量標及び測量成果を使用し作成したものである。(承認番号) 昭55-中法第44号

# 道路台帳平面図

鳥取県

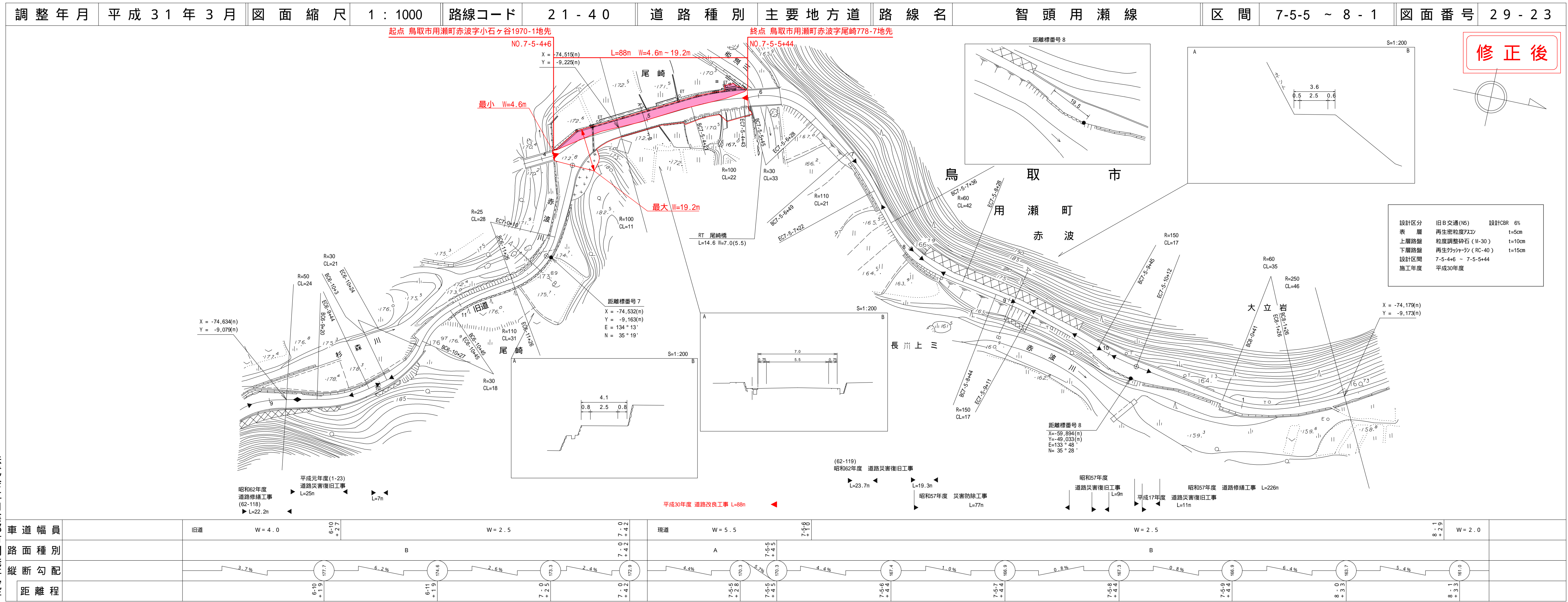
2/2  
 路線コード  
 21-040  
 路線名  
 主要地方道智頭用瀬線  
 変更位置  
 鳥取市用瀬町赤波  
 変更理由  
 道路改良工事



修正前

# 道路台帳付図

鳥取県



修正後

この地図は、建設省国土院の承認を得て、同院所管の測量標及び測量成果を使用し作成したものである。(測図番号) 昭55-中込第4号

この地図は、建設省国土院の承認を得て、同院所管の測量標及び測量成果を使用し作成したものである。(測図番号) 昭55-中込第4号