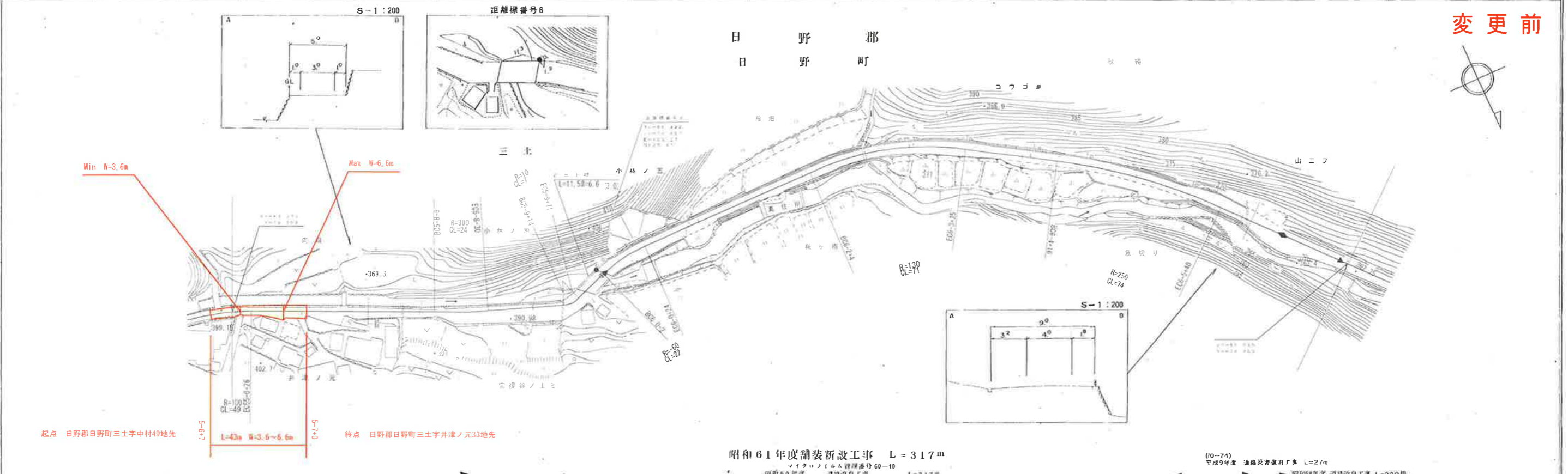


# 道路台帳平面図

鳥取県

調製年月	平成 11 年 3 月	図面縮尺	1:1,000	路線コード	22-311	道路種別	一般県道	路線名	板井原濁谷線	区間	5-6~6-7	図面番号	14-11
------	-------------	------	---------	-------	--------	------	------	-----	--------	----	---------	------	-------

変更前



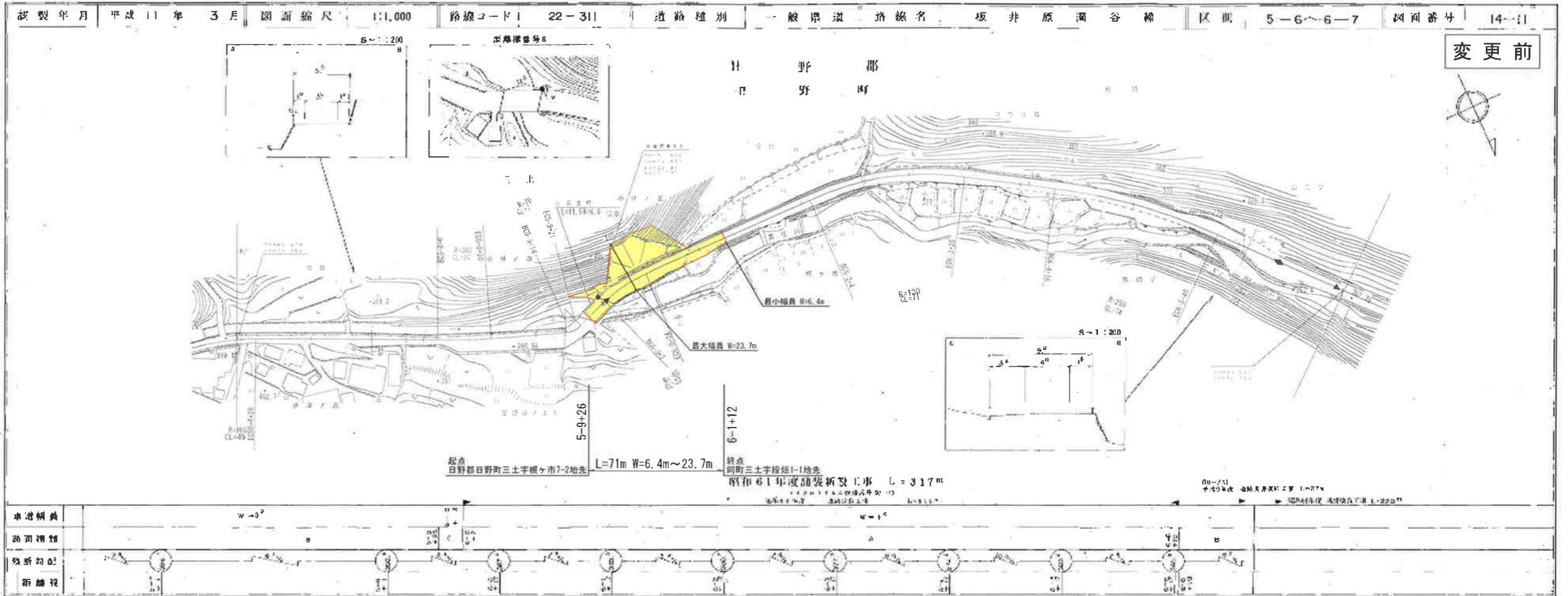
車道幅員	w = 3°		w = 4°	
路面種類	B		A	
横断勾配	1/200		1/200	
距離程	5+0	5+10	5+20	5+30

この図面は、道路法第10条の規定に基づき、道路の改良等を行うに当たって作成されたものである。  
(資料番号) 14-11 中巻 11 号

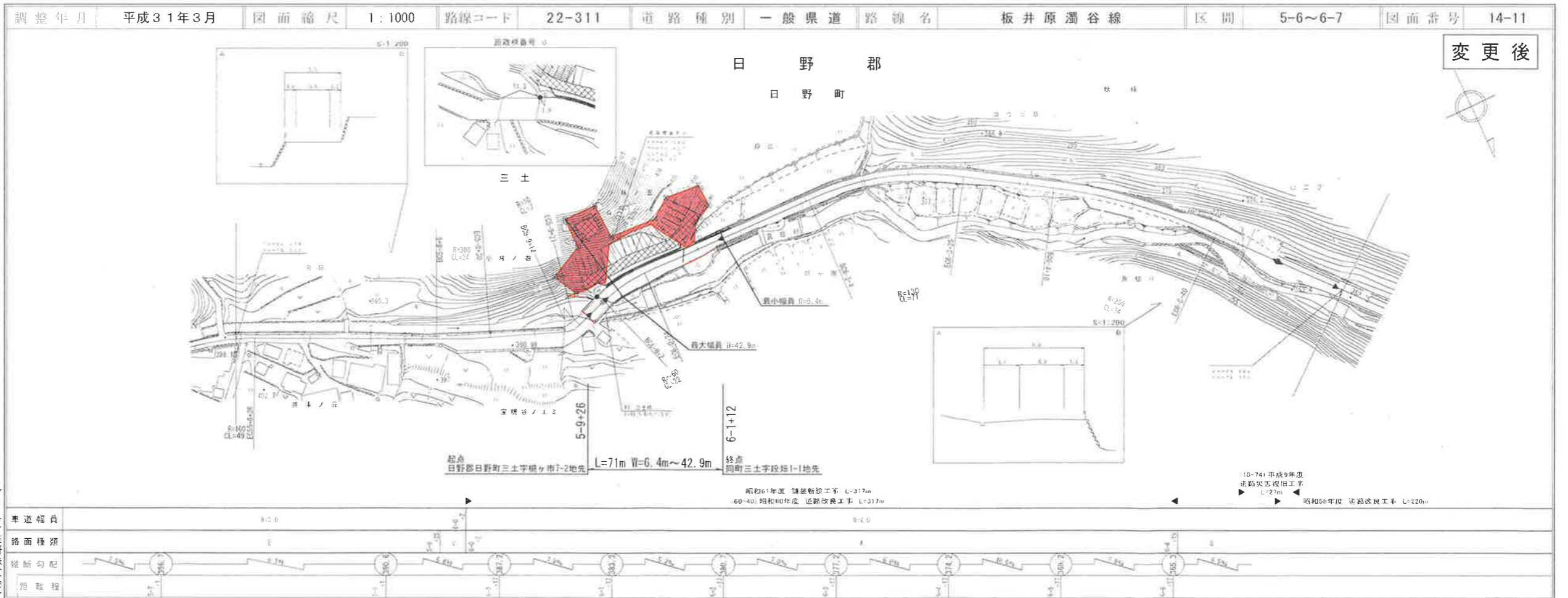
(有) 広陵測量調査事務所  
 子技研株式会社



道路台帳平面図



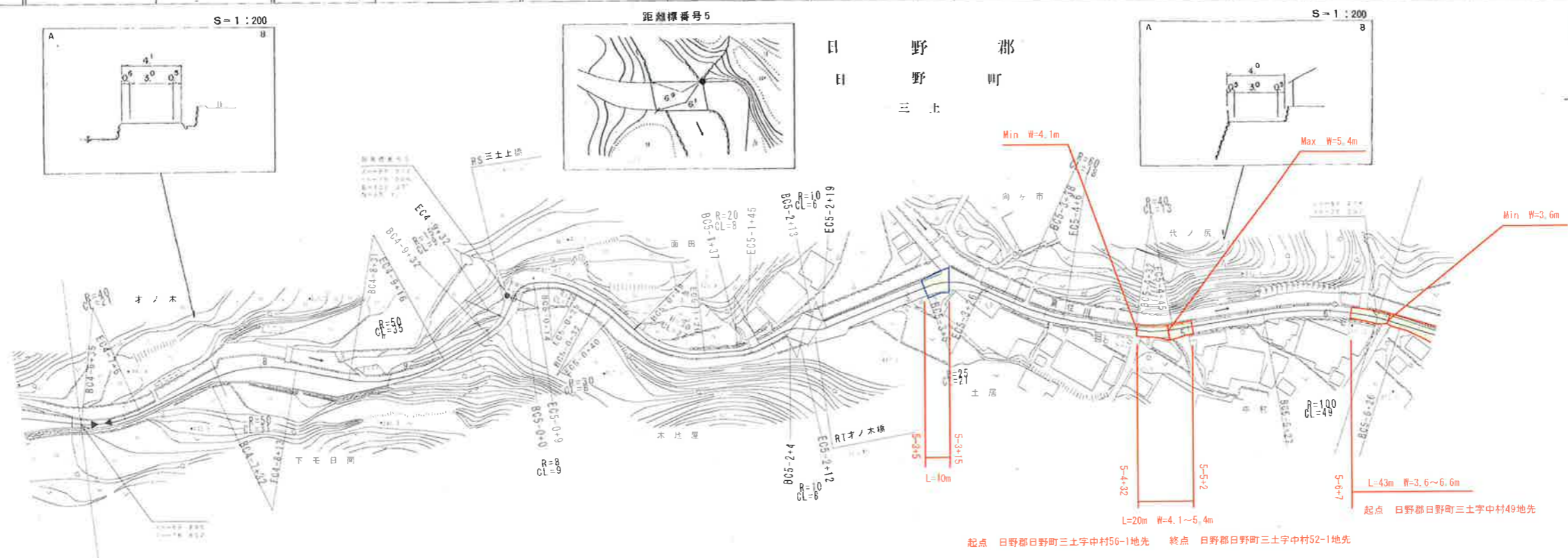
道路台帳付図



# 道 路 台 帳 平 面 図

鳥 取 県

調製年月	平成 2 年 3 月	図面縮尺	1:1,000	路線コード	22-311	道路種別	一般県道	路線名	板井原濁谷線	区間	4-6~5-6	図面番号	14-10
------	------------	------	---------	-------	--------	------	------	-----	--------	----	---------	------	-------



変更前

起点 日野郡日野町三土字中村49地先  
終点 日野郡日野町三土字中村52-1地先

マイクロフィルム管理番号 (1-68)  
平成 元 年度  
道路災害復旧工事

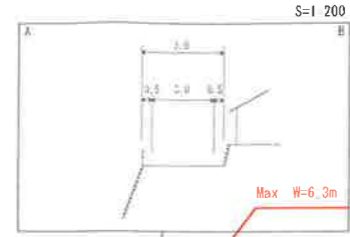
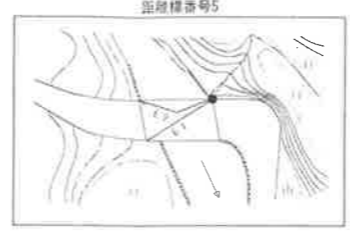
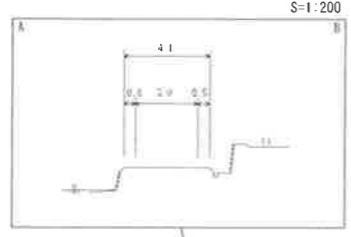
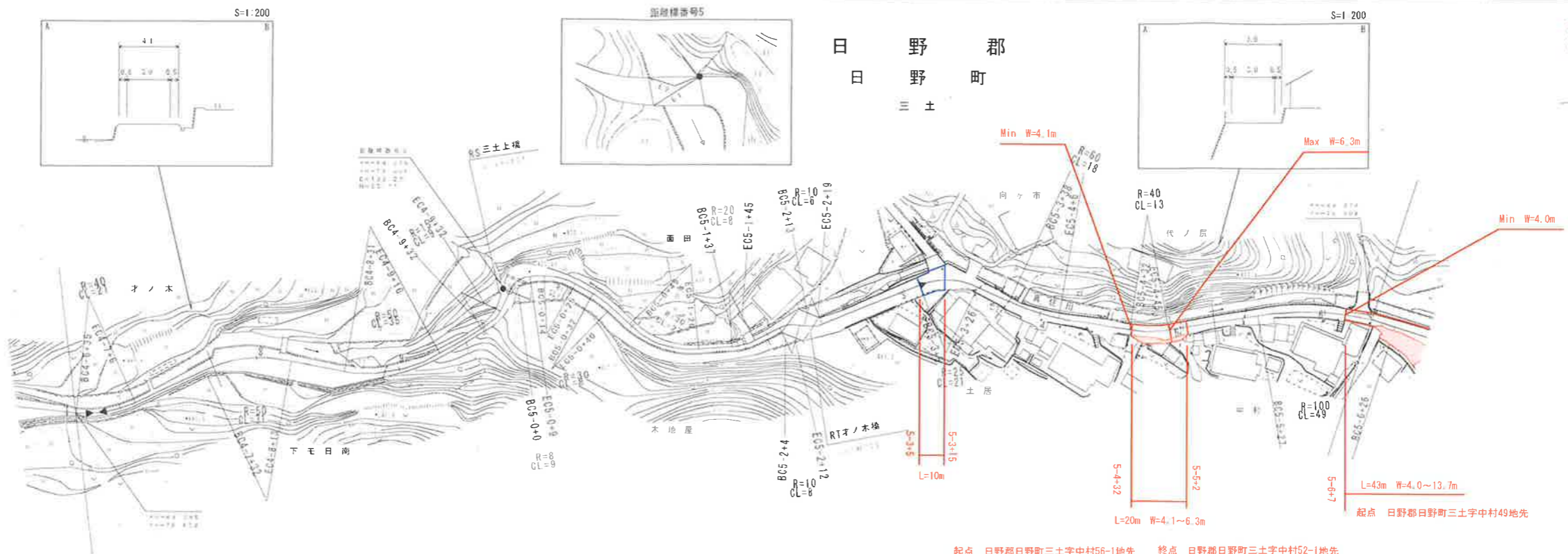
車道幅員	W=5.0	W=3.0	W=5.0	W=3.0	W=3.0
路面種類	B				
縦断勾配					
距離程					

江府技研コンサルタント

# 道 路 台 帳 付 図

鳥 取 県

調整年月	平成31年3月	図面縮尺	1:1,000	路線コード	22-311	道路種別	一般県道	路線名	板井原濁谷線	区間	4-6 ~ 5-6	図面番号	14-10
------	---------	------	---------	-------	--------	------	------	-----	--------	----	-----------	------	-------



マイクロフィルム管理番号 (1-66)  
平成元年度 道路災害復旧工事 L=7m

平成30年度 県道宮沢日野線(久住工区)外道筋改良工事(交付金改良) L=185m

車道幅員	W=5.5 4-0 +3.7	W=3.0 4-7 +4.5	W=5.5 4-8 +4.5	W=5.5 4-9 +4.5	W=5.5 4-10 +4.5	W=5.5 4-11 +4.5	W=5.5 4-12 +4.5	W=5.5 4-13 +4.5	W=5.5 4-14 +4.5	W=5.5 4-15 +4.5	W=5.5 4-16 +4.5	W=5.5 4-17 +4.5	W=5.5 4-18 +4.5	W=5.5 4-19 +4.5	W=5.5 4-20 +4.5	W=5.5 4-21 +4.5	W=5.5 4-22 +4.5	W=5.5 4-23 +4.5	W=5.5 4-24 +4.5	W=5.5 4-25 +4.5	W=5.5 4-26 +4.5	W=5.5 4-27 +4.5	W=5.5 4-28 +4.5	W=5.5 4-29 +4.5	W=5.5 4-30 +4.5	W=5.5 4-31 +4.5	W=5.5 4-32 +4.5	W=5.5 4-33 +4.5	W=5.5 4-34 +4.5	W=5.5 4-35 +4.5	W=5.5 4-36 +4.5	W=5.5 4-37 +4.5	W=5.5 4-38 +4.5	W=5.5 4-39 +4.5	W=5.5 4-40 +4.5	W=5.5 4-41 +4.5	W=5.5 4-42 +4.5	W=5.5 4-43 +4.5	W=5.5 4-44 +4.5	W=5.5 4-45 +4.5	W=5.5 4-46 +4.5	W=5.5 4-47 +4.5	W=5.5 4-48 +4.5	W=5.5 4-49 +4.5	W=5.5 4-50 +4.5	W=5.5 4-51 +4.5	W=5.5 4-52 +4.5	W=5.5 4-53 +4.5	W=5.5 4-54 +4.5	W=5.5 4-55 +4.5	W=5.5 4-56 +4.5	W=5.5 4-57 +4.5	W=5.5 4-58 +4.5	W=5.5 4-59 +4.5	W=5.5 4-60 +4.5	W=5.5 4-61 +4.5	W=5.5 4-62 +4.5	W=5.5 4-63 +4.5	W=5.5 4-64 +4.5	W=5.5 4-65 +4.5	W=5.5 4-66 +4.5	W=5.5 4-67 +4.5	W=5.5 4-68 +4.5	W=5.5 4-69 +4.5	W=5.5 4-70 +4.5	W=5.5 4-71 +4.5	W=5.5 4-72 +4.5	W=5.5 4-73 +4.5	W=5.5 4-74 +4.5	W=5.5 4-75 +4.5	W=5.5 4-76 +4.5	W=5.5 4-77 +4.5	W=5.5 4-78 +4.5	W=5.5 4-79 +4.5	W=5.5 4-80 +4.5	W=5.5 4-81 +4.5	W=5.5 4-82 +4.5	W=5.5 4-83 +4.5	W=5.5 4-84 +4.5	W=5.5 4-85 +4.5	W=5.5 4-86 +4.5	W=5.5 4-87 +4.5	W=5.5 4-88 +4.5	W=5.5 4-89 +4.5	W=5.5 4-90 +4.5	W=5.5 4-91 +4.5	W=5.5 4-92 +4.5	W=5.5 4-93 +4.5	W=5.5 4-94 +4.5	W=5.5 4-95 +4.5	W=5.5 4-96 +4.5	W=5.5 4-97 +4.5	W=5.5 4-98 +4.5	W=5.5 4-99 +4.5	W=5.5 4-100 +4.5						
路面種類	B																																																																																																				
縦断勾配																																																																																																					
距離程	4-0 +3.7	4-1 +3.7	4-2 +4.0	4-3 +4.0	4-4 +4.0	4-5 +4.0	4-6 +4.0	4-7 +4.0	4-8 +4.0	4-9 +4.0	4-10 +4.0	4-11 +4.0	4-12 +4.0	4-13 +4.0	4-14 +4.0	4-15 +4.0	4-16 +4.0	4-17 +4.0	4-18 +4.0	4-19 +4.0	4-20 +4.0	4-21 +4.0	4-22 +4.0	4-23 +4.0	4-24 +4.0	4-25 +4.0	4-26 +4.0	4-27 +4.0	4-28 +4.0	4-29 +4.0	4-30 +4.0	4-31 +4.0	4-32 +4.0	4-33 +4.0	4-34 +4.0	4-35 +4.0	4-36 +4.0	4-37 +4.0	4-38 +4.0	4-39 +4.0	4-40 +4.0	4-41 +4.0	4-42 +4.0	4-43 +4.0	4-44 +4.0	4-45 +4.0	4-46 +4.0	4-47 +4.0	4-48 +4.0	4-49 +4.0	4-50 +4.0	4-51 +4.0	4-52 +4.0	4-53 +4.0	4-54 +4.0	4-55 +4.0	4-56 +4.0	4-57 +4.0	4-58 +4.0	4-59 +4.0	4-60 +4.0	4-61 +4.0	4-62 +4.0	4-63 +4.0	4-64 +4.0	4-65 +4.0	4-66 +4.0	4-67 +4.0	4-68 +4.0	4-69 +4.0	4-70 +4.0	4-71 +4.0	4-72 +4.0	4-73 +4.0	4-74 +4.0	4-75 +4.0	4-76 +4.0	4-77 +4.0	4-78 +4.0	4-79 +4.0	4-80 +4.0	4-81 +4.0	4-82 +4.0	4-83 +4.0	4-84 +4.0	4-85 +4.0	4-86 +4.0	4-87 +4.0	4-88 +4.0	4-89 +4.0	4-90 +4.0	4-91 +4.0	4-92 +4.0	4-93 +4.0	4-94 +4.0	4-95 +4.0	4-96 +4.0	4-97 +4.0	4-98 +4.0	4-99 +4.0	4-100 +4.0

サンイン技術コンサルタント株式会社

有限会社江府技研コンサルタント