



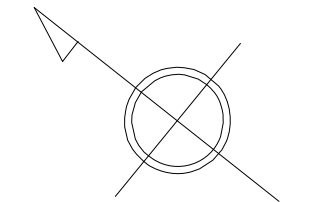
# 道 路 台 帳 付 図

鳥 取 県

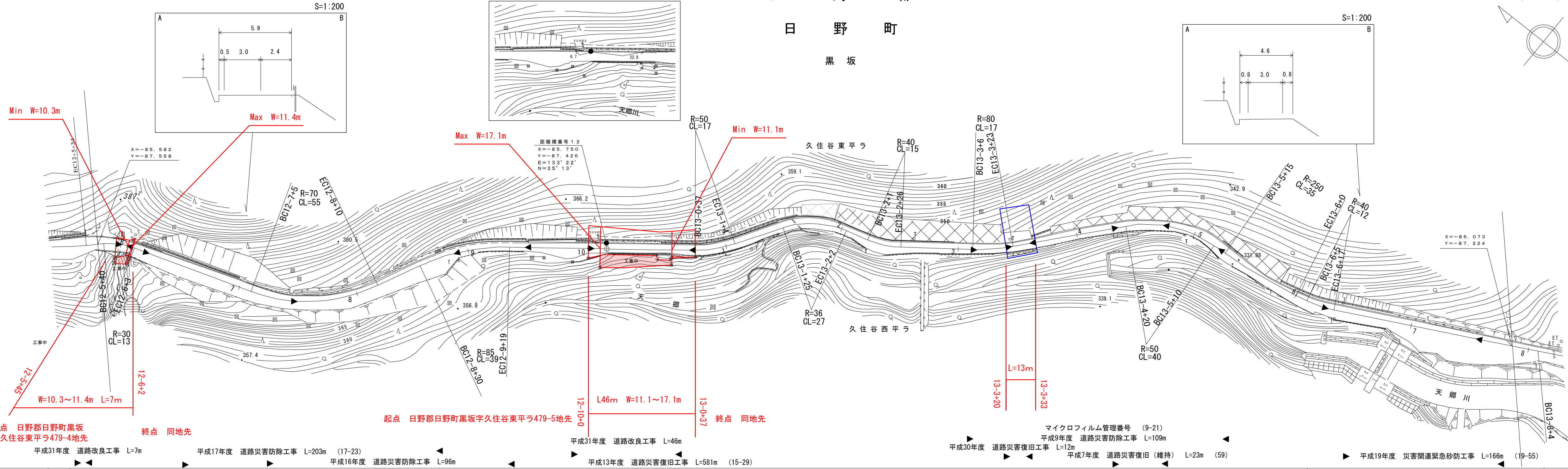
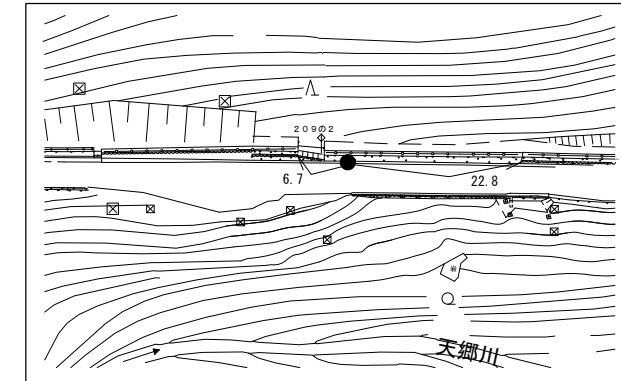
|      |         |      |         |       |        |      |      |     |       |    |             |      |       |
|------|---------|------|---------|-------|--------|------|------|-----|-------|----|-------------|------|-------|
| 調整年月 | 平成31年3月 | 図面縮尺 | 1:1,000 | 路線コード | 22-286 | 道路種別 | 一般県道 | 路線名 | 菅沢日野線 | 区間 | 12-6 ~ 13-8 | 図面番号 | 17-12 |
|------|---------|------|---------|-------|--------|------|------|-----|-------|----|-------------|------|-------|

変更後

日 野 郡  
日 野 町  
黒 坂



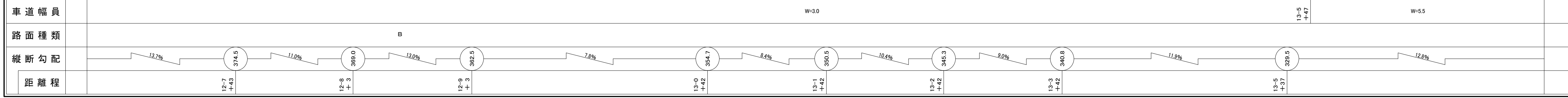
距離標番号13



起点 日野郡日野町黒坂字久住谷東平ラ479-5地先  
 終点 同地先

平成31年度 道路改良工事 L=46m  
 平成17年度 道路災害防除工事 L=203m (17-23)  
 平成16年度 道路災害防除工事 L=96m  
 平成13年度 道路災害復旧工事 L=581m (15-29)  
 平成30年度 道路災害復旧工事 L=12m  
 平成7年度 道路災害復旧(維持) L=23m (59)  
 平成19年度 災害関連緊急砂防工事 L=166m (19-55)

マイクロフィルム管理番号 (9-21)  
 平成9年度 道路災害防除工事 L=109m



サンイン技術コンサルタンツ株式会社  
 有限会社江府技研コンサルタンツ

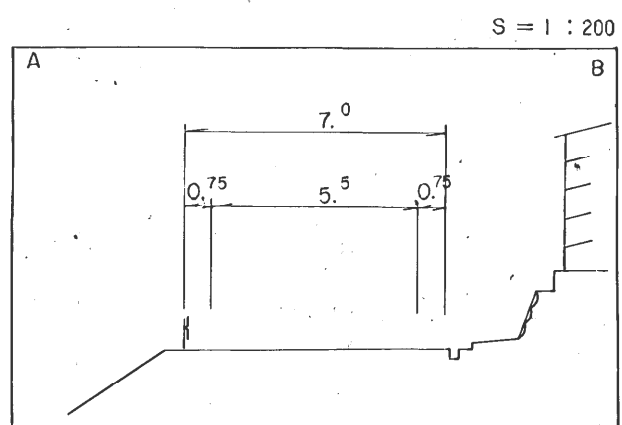
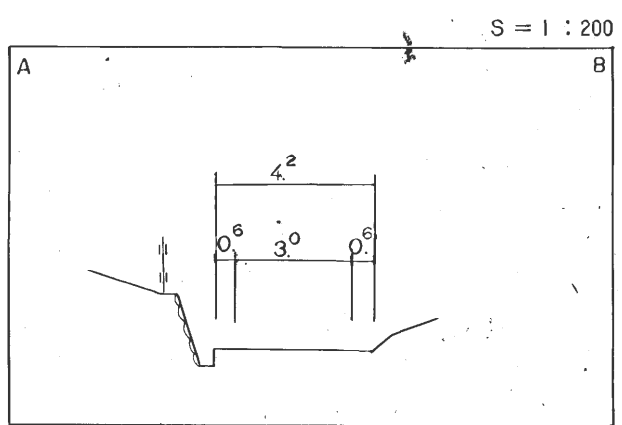
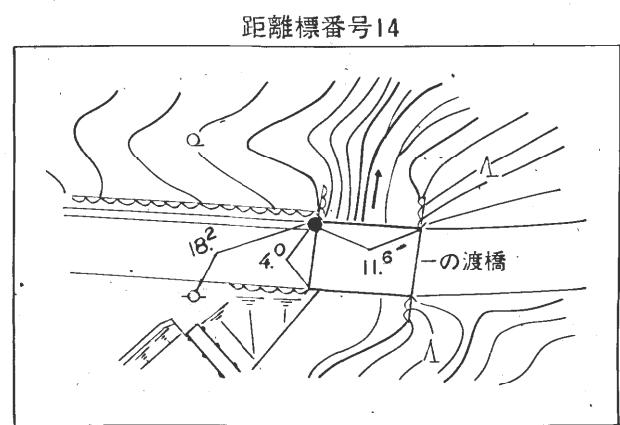
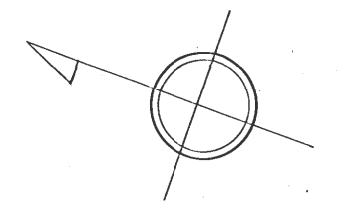
株式会社イズミ設計コンサルタンツ  
 有限会社江府技研コンサルタンツ  
 株式会社広洋設計コンサルタンツ  
 大山測地設計株式会社

# 道 路 台 帳 平 面 図

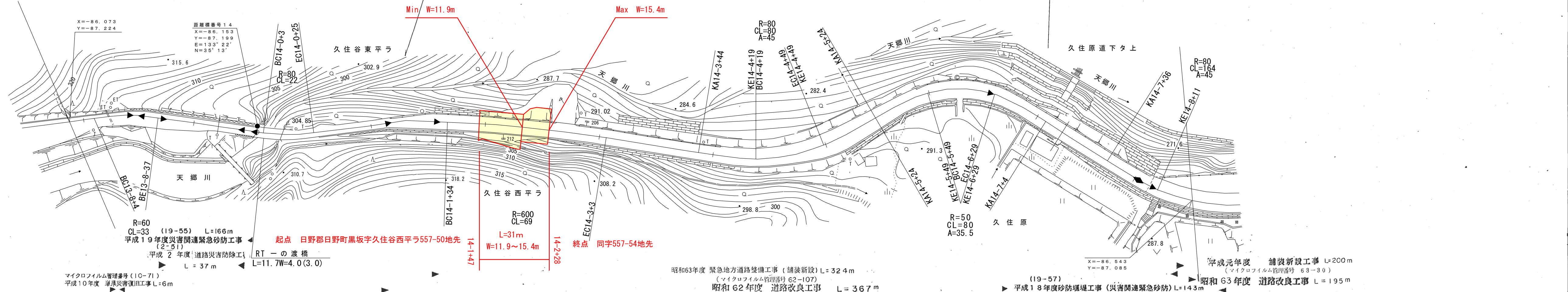
鳥 取 県

|      |             |      |         |       |        |      |      |     |           |    |           |      |       |
|------|-------------|------|---------|-------|--------|------|------|-----|-----------|----|-----------|------|-------|
| 調製年月 | 平成 20 年 3 月 | 図面縮尺 | 1:1,000 | 路線コード | 22-286 | 道路種別 | 一般県道 | 路線名 | 菅 沢 日 野 線 | 区間 | 13-8~14-9 | 図面番号 | 17-13 |
|------|-------------|------|---------|-------|--------|------|------|-----|-----------|----|-----------|------|-------|

変更前



日 野 郡  
日 野 町  
黒 坂



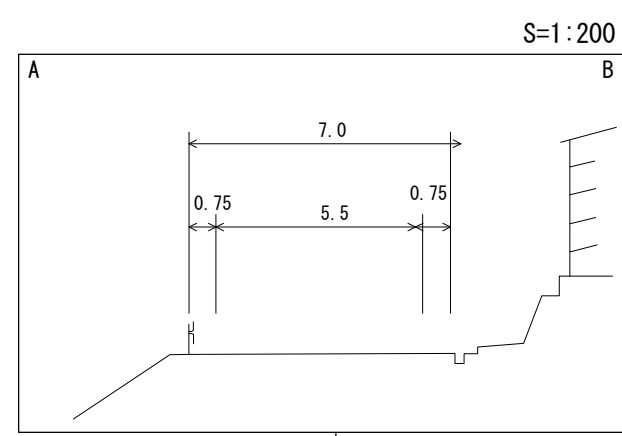
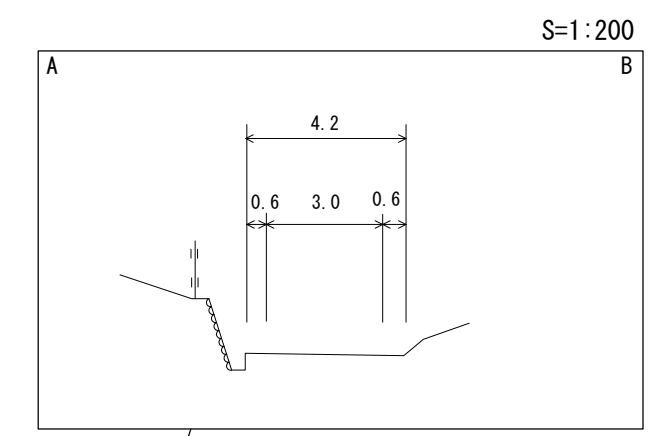
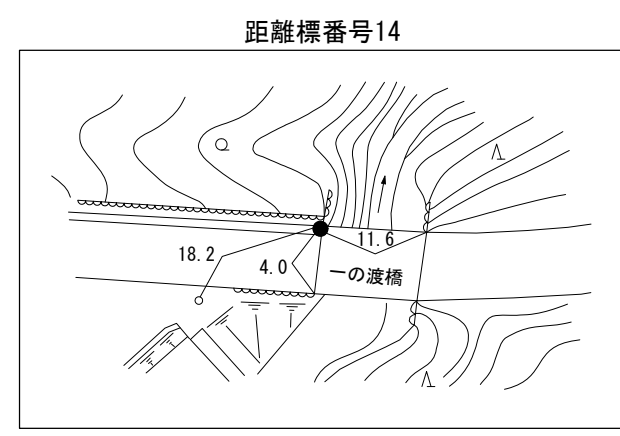
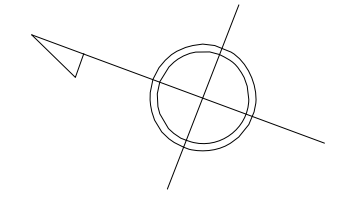
米子測量株式会社  
イブミ設計コンサルタント

# 道 路 台 帳 付 図

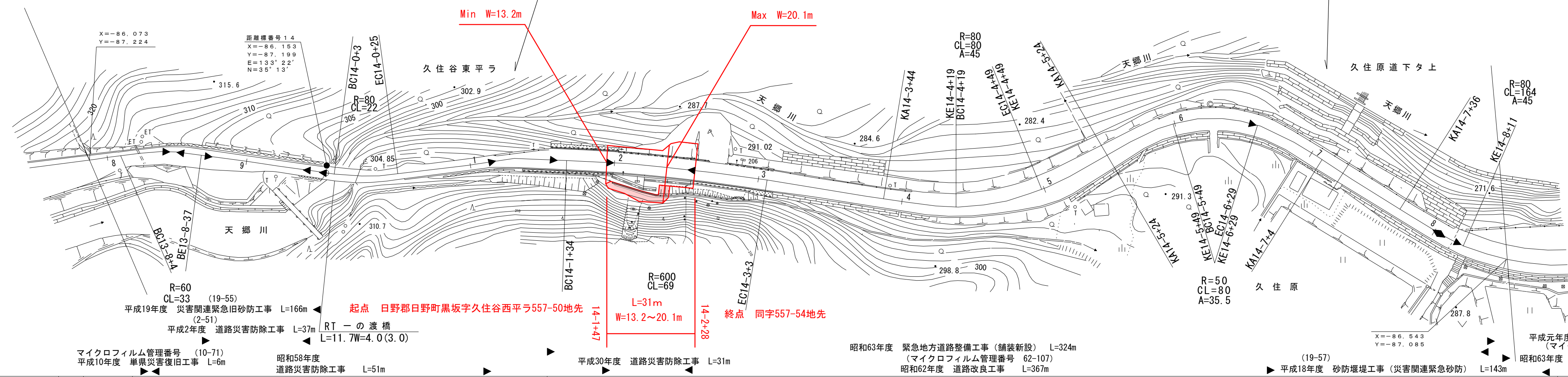
鳥 取 県

|      |         |      |         |       |        |      |      |     |       |    |             |      |       |
|------|---------|------|---------|-------|--------|------|------|-----|-------|----|-------------|------|-------|
| 調整年月 | 平成31年3月 | 図面縮尺 | 1:1,000 | 路線コード | 22-286 | 道路種別 | 一般県道 | 路線名 | 菅沢日野線 | 区間 | 13-8 ~ 14-9 | 図面番号 | 17-13 |
|------|---------|------|---------|-------|--------|------|------|-----|-------|----|-------------|------|-------|

変更後



日 野 郡  
日 野 町  
黒 坂



- 平成19年度 災害関連緊急旧砂防工事 L=166m
- 平成2年度 道路災害防除工事 L=37m
- マイクロフィルム管理番号 (10-71) 平成10年度 単県災害復旧工事 L=6m
- 昭和58年度 道路災害防除工事 L=51m
- 昭和63年度 緊急地方道路整備工事(舗装新設) L=324m (マイクロフィルム管理番号 62-107)
- 昭和62年度 道路改良工事 L=367m
- 平成30年度 道路災害防除工事 L=31m
- 平成元年度 舗装新設工事 L=200m (マイクロフィルム管理番号 63-3)
- 昭和63年度 道路改良工事 L=195m
- 平成18年度 砂防堰堤工事(災害関連緊急砂防) L=143m

|      |                          |                 |                 |                 |
|------|--------------------------|-----------------|-----------------|-----------------|
| 車道幅員 | W=5.5<br>13-8<br>+<br>16 | W=3.0           | 14-1<br>+<br>28 | W=5.5           |
| 路面種類 | B                        | C               | B               | A               |
| 縦断勾配 | 12.8%                    | 10.4%           | 7.6%            | 9.0%            |
| 距離程  | 13-8<br>+<br>16          | 14-0<br>+<br>14 | 14-1<br>+<br>6  | 14-1<br>+<br>28 |

サンイン技術コンサルタント株式会社  
有限会社イズミ設計  
有限会社江府技研  
米子測量有限公司