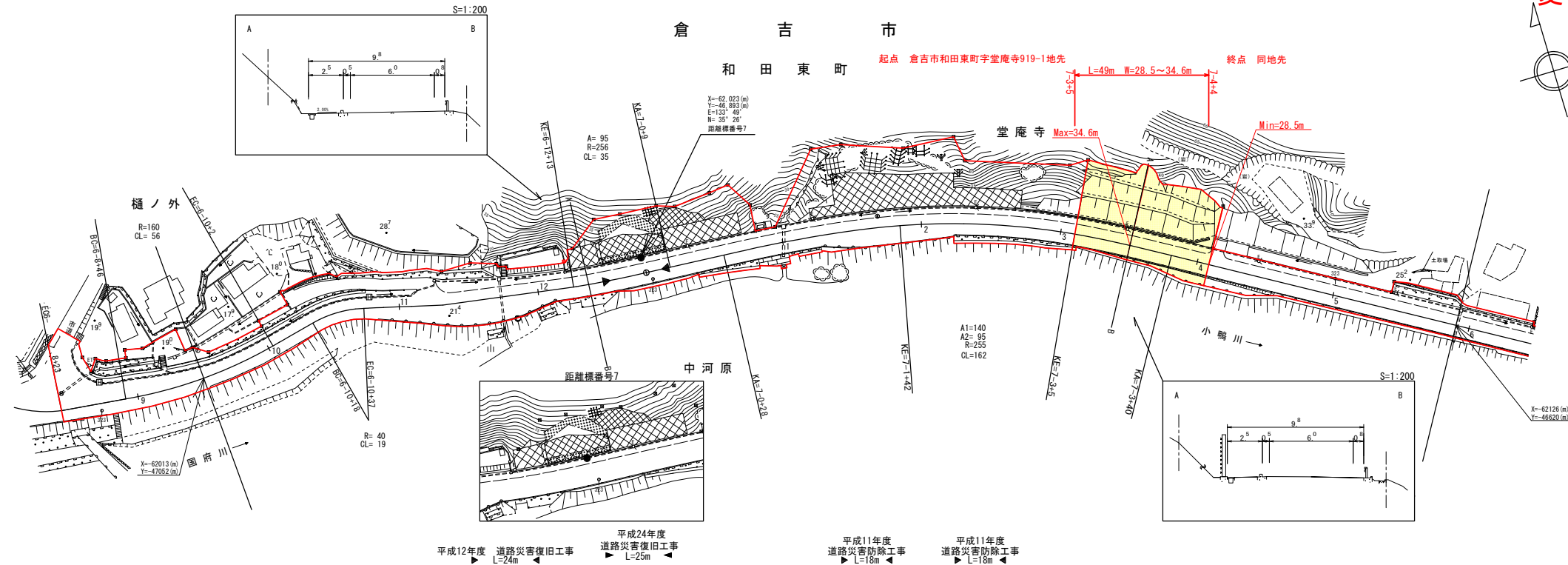


道 路 台 帳 平 面 図

鳥 取 県

調整年月	平成 25年 3月	図面縮尺	1:1,000	路線コード	22-312	道路種別	一般県道	路線名	倉吉環状線	区間	6-9~7-5	図面番号	14-11
------	-----------	------	---------	-------	--------	------	------	-----	-------	----	---------	------	-------

変更前



平成12年度 道路災害復旧工事 L=24m
 平成24年度 道路災害復旧工事 L=25m
 平成11年度 道路災害防除工事 L=18m
 平成11年度 道路災害防除工事 L=18m

車道幅員													
路面種類													
縦断勾配													
距離程													

この地図は、建設省国土院院長の承認を得て、同院所管の測量員及び測量成果を使用して作成したものである。(承認番号) 第55 中公第 44号

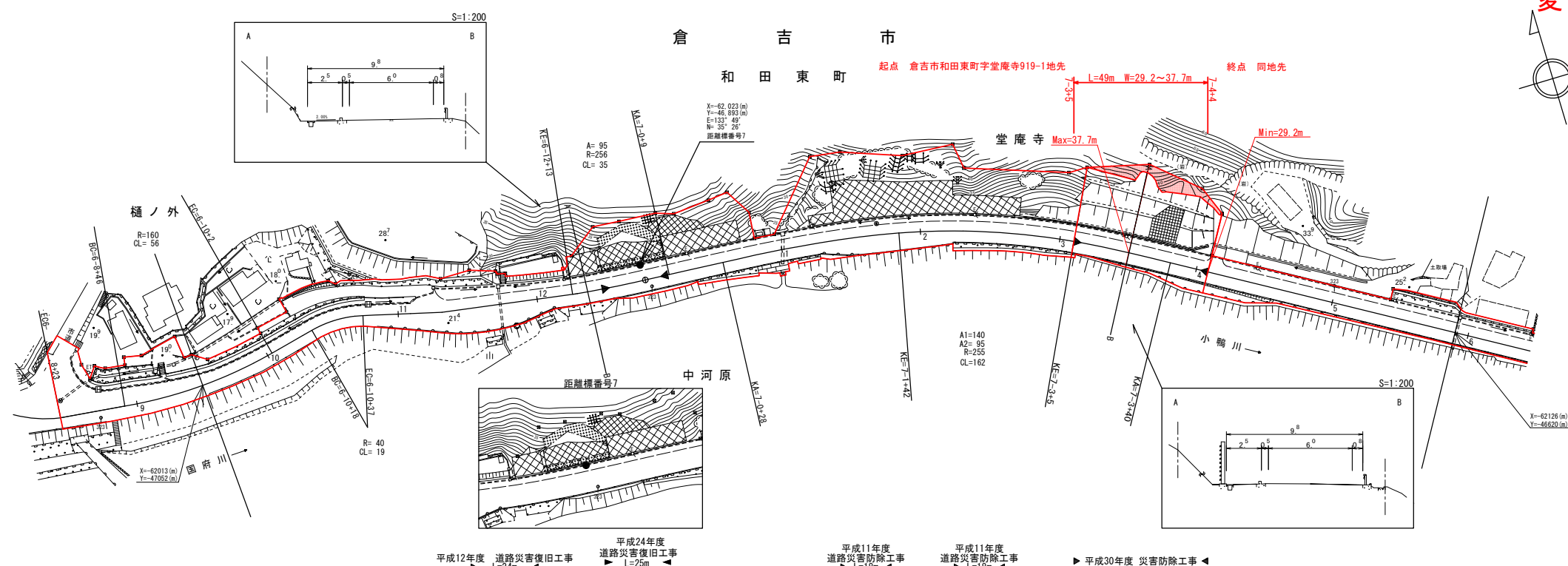
アサヒコンサルタント株式会社

道 路 台 帳 付 図

鳥 取 県

調整年月	平成 31年 3月	図面縮尺	1:1,000	路線コード	22-312	道路種別	一般県道	路線名	倉吉環状線	区間	6-9~7-5	図面番号	14-11
------	-----------	------	---------	-------	--------	------	------	-----	-------	----	---------	------	-------

変更後



平成12年度 道路災害復旧工事 L=24m
 平成24年度 道路災害復旧工事 L=25m
 平成11年度 道路災害防除工事 L=18m
 平成11年度 道路災害防除工事 L=18m
 平成30年度 災害防除工事 L=49m

車道幅員													
路面種類													
縦断勾配													
距離程													

この地図は、建設省国土院院長の承認を得て、同院所管の測量員及び測量成果を使用して作成したものである。(承認番号) 第55 中公第 44号

アサヒコンサルタント株式会社