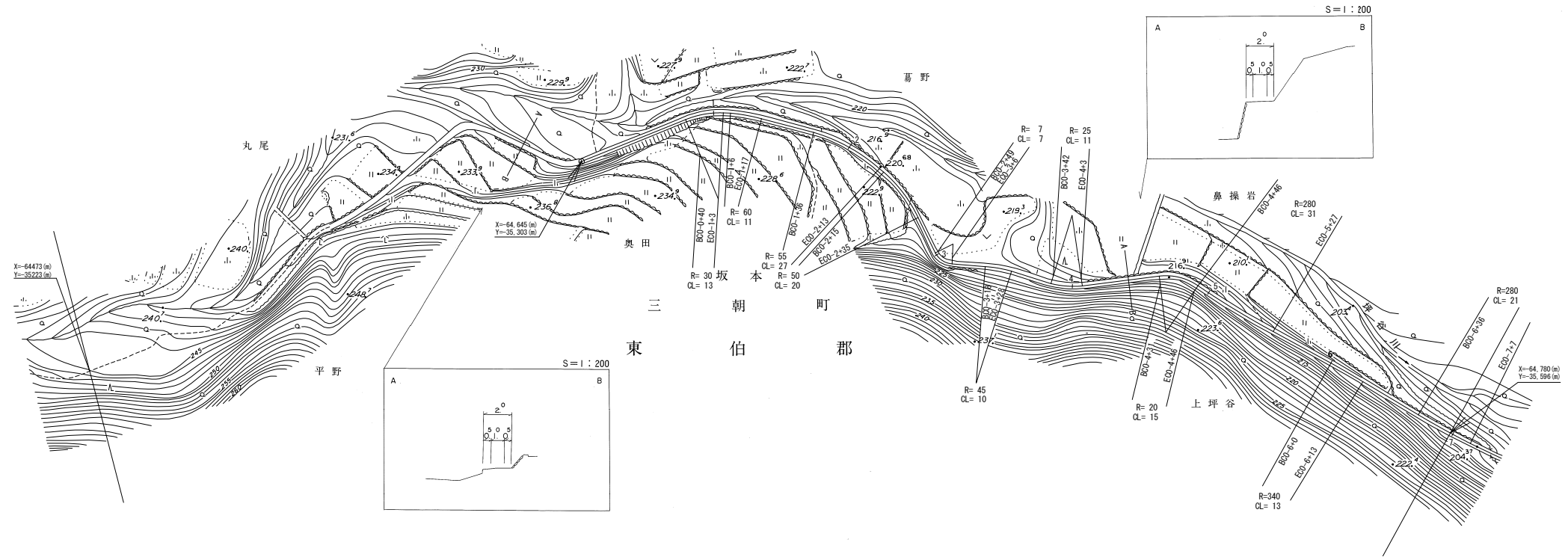


道路台帳平面図

鳥取県

調製年月	昭和 56 年 2 月	図面縮尺	1:1,000	路線コード	22-308	道路種別	一般県道	路線名	桑原坂本線	区間	0-0~0-7	図面番号	10-8
------	-------------	------	---------	-------	--------	------	------	-----	-------	----	---------	------	------

変更前



車道幅員	0+0.0 ~ 0+1.0	W=1.0
路面種類	0+0.0 ~ 0+1.0	
縦断勾配	0+0.0 ~ 0+1.0	4.9%, 2.7%, 2.1%, 6.9%, 2.1%, 9.2%, 10.3%
距離程	0+0.0 ~ 0+1.0	

この図面は、建設省国土院院長の承認を得て、同院所管の測量標及び測量成果を使用して調製したものである。(承認番号)昭55 中公第44号

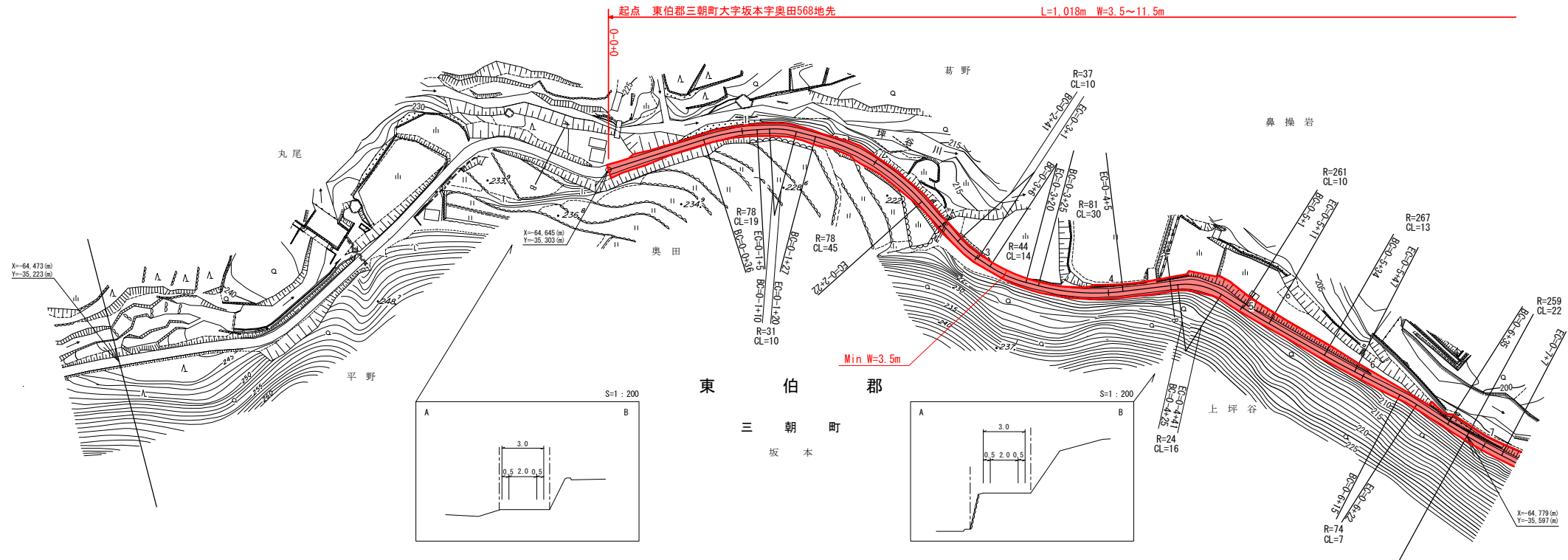
国際航業株式会社

道路台帳付図

鳥取県

調整年月	平成 31年 3月	図面縮尺	1:1000	路線コード	22-308	道路種別	一般県道	路線名	桑原坂本線	区間	0-0~0-7	図面番号	10-8
------	-----------	------	--------	-------	--------	------	------	-----	-------	----	---------	------	------

変更後



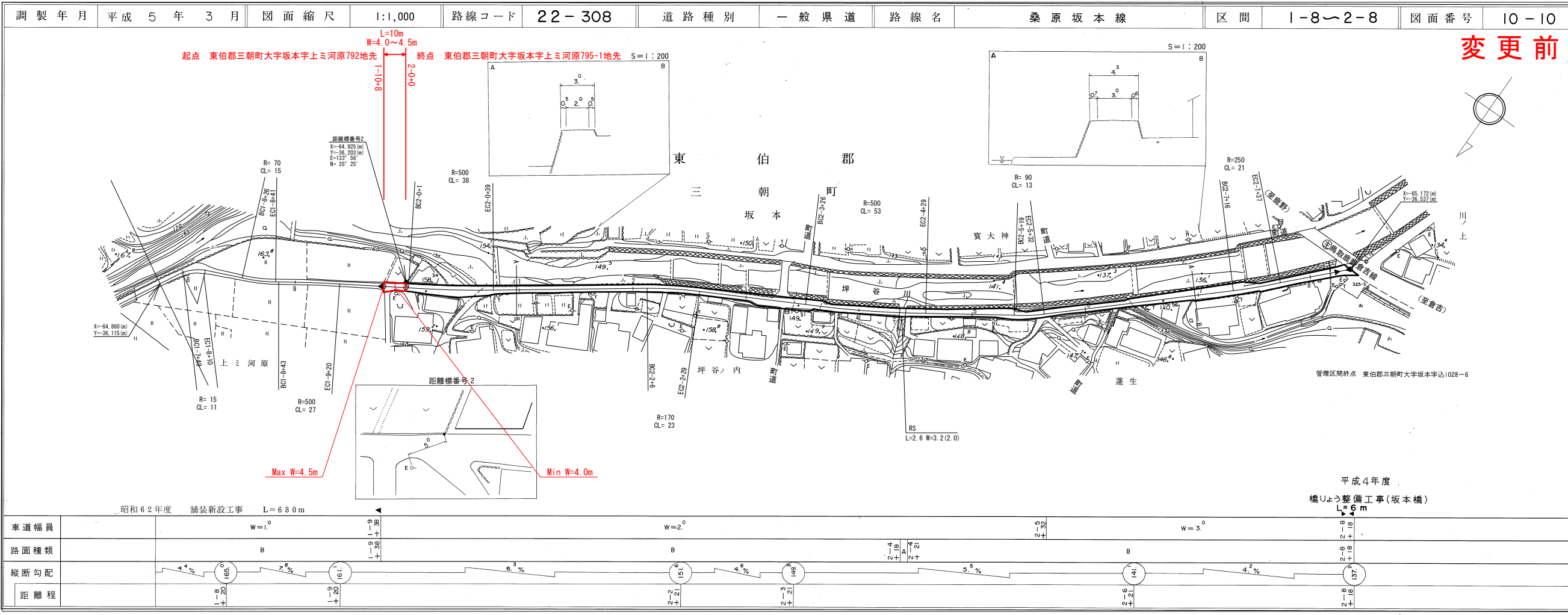
車道幅員	0+0.0 ~ 0+1.0	W=2.0
路面種類	0+0.0 ~ 0+1.0	B
縦断勾配	0+0.0 ~ 0+1.0	4.9%, 4.2%, 6.0%, 9.8%, 10.3%
距離程	0+0.0 ~ 0+1.0	

この図面は、建設省国土院院長の承認を得て、同院所管の測量標及び測量成果を使用して調製したものである。(承認番号)昭55 中公第44号

国際航業株式会社

道 路 台 帳 平 面 図

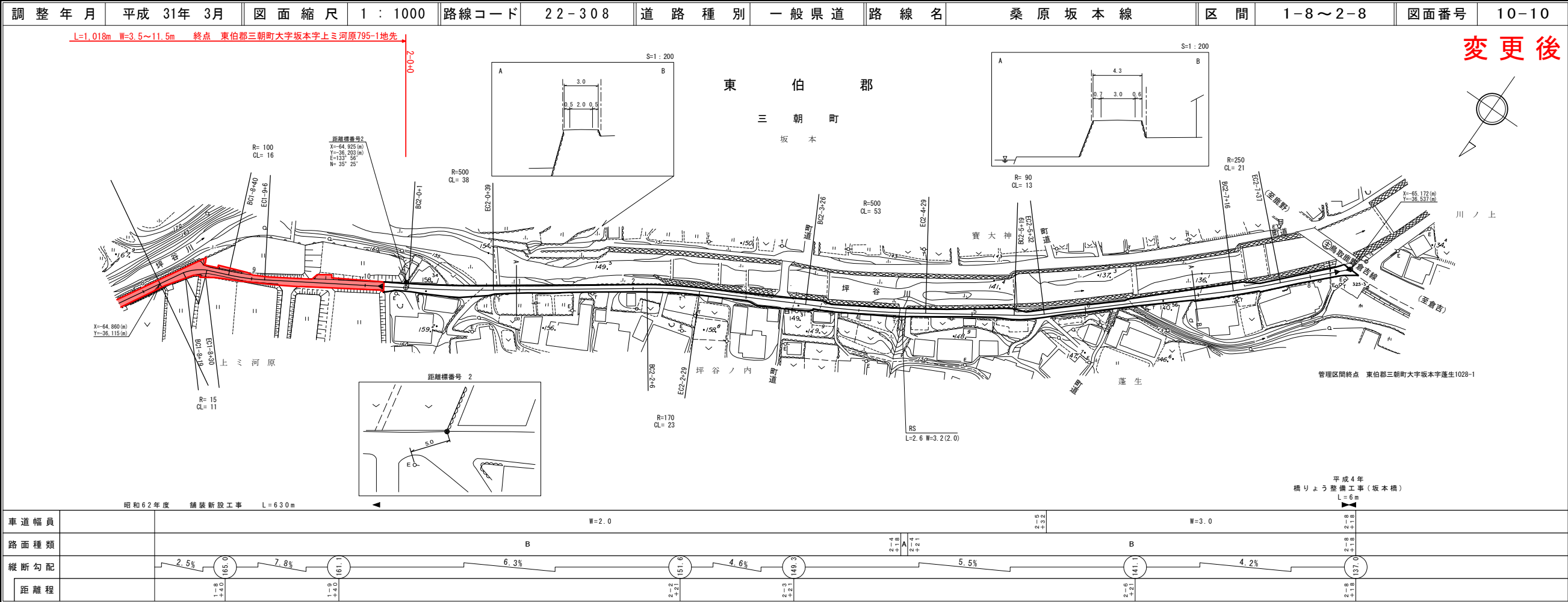
鳥 取 県



橋
サ
ン
シ
ン
技
術
計
画
株
式
会
社

道 路 台 帳 付 図

鳥 取 県



橋
サ
ン
シ
ン
技
術
計
画
株
式
会
社