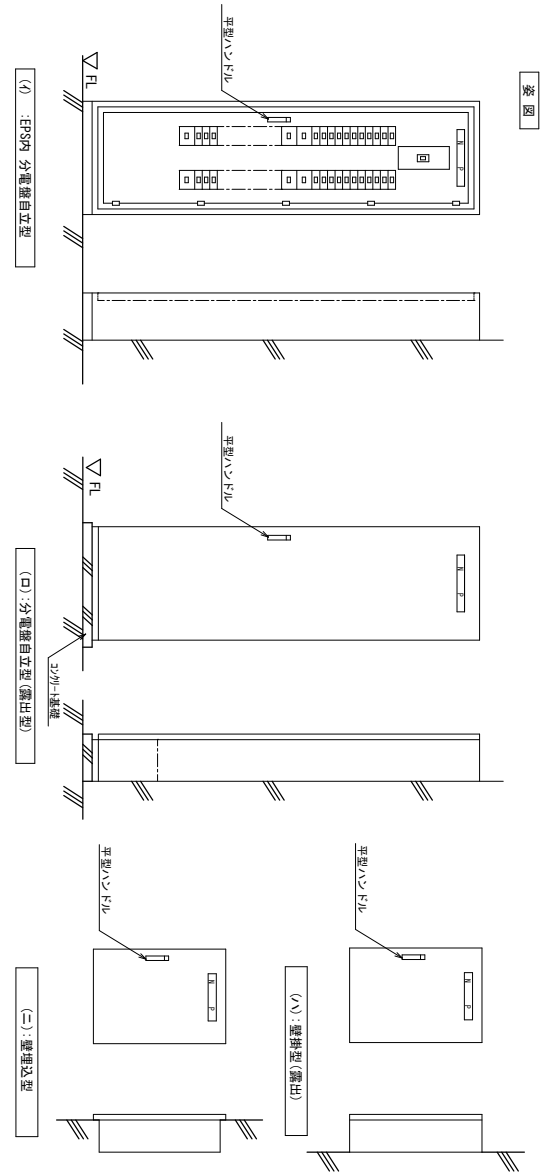


1	分電盤特記事項			
	(1) 分電盤形式で特記なき限り、屋内一般形(備込形・自立形)とする。 (2) 分岐回路または回路番号未記に記号のあるものは特記なき限りE108とし、それ以外はM038とする。 (3) M038(E108)のブレーン種は、特記なき限り50A以下は50AF・100A以下は100AF・225A以下は225AF・400A以下は400AFとする。 (4) 主幹送電線の種数は特記なき限り、幹線の配電方式と同じとし、全て3Pとする。 (5) 分岐送電線の種数は特記なき限り、下記による。 (6) 3相から分岐するものは3種とする。 (7) 3相3線から分岐するものは、負荷電圧が100Vのものは1種とし、200Vは2種とする。 (8) 三相100Vはニュートラルスレッツ付M038とする。 (9) リモコンブレーンにて R1 ----- 1種 TR ----- リモコンブレーン R2 ----- 2種 (10) 単相3線の分岐負荷の接続はバランスを保つ様に接続すること。 (11) 負荷の容量換算は下記による。 白熱灯 ----- Wx1.0kVA 換気扇 ----- Wx1.0kVA 蛍光灯 ----- Wx1.5kVA 一般コンセント ----- 150VA/1P その他は下記による。 医療用コンセント ----- 200VA/1P ケーブル ----- 800VA/1P 但し上記にて容量が確定しているものはWx1.0とする。 (12) 分電盤は銅板製タミツ焼付指定色仕上げとする。 (13) 送り回路は別による。電線種別は下記による。 E10 : AC1φ100V 電灯回路 E11 : GAC1φ100V 照明灯回路 E20 : AC1φ200V 電灯回路 E21 : GAC1φ200V 電灯回路 E30 : AC1φ100V コンセント回路 E31 : GAC1φ100V コンセント回路 E40 : AC1φ200V コンセント回路 E41 : GAC1φ200V コンセント回路 E50 : AC3φ210V 動力回路 E51 : GAC3φ210V 動力回路 併記記号は下記による。 R ----- リモコン操作 E ----- E108回路 あ、い ----- 点滅区分 W ----- 計算回路 M ----- ネット回路 (11) M盤内にて3φ1φ間はハイトを行うこと。 3φ30回路は動力リフト参照。 (12) □ ----- 計算電力重計(ハルス発電機付) (13) 分電盤は実数分に於いて2.0%の予備スペースを要すること。			
2	制鋼線リスト			注記：下記記号にラック上は配管不要とする。
	分電盤特記事項	制鋼線リスト		
	分電盤特記事項	制鋼線リスト		

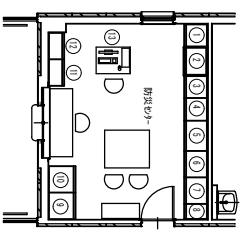
業務範囲を示す

記号	名称	備考
□	M038 3P 主幹開閉器	ハルス発電機付(特定品)
□	積算電力重計	4回路用
□	リレー制御TU	1Pサイズ
1	M038 1P 20A 中性線スレッツ付	
2	M038 1P 20A	
ZE	E108 3P 20A	
TR	リモコンブレーン	
R1	リモコンブレーン(1種)	
R2	リモコンブレーン(2種)	
52	電圧検出器 20A	



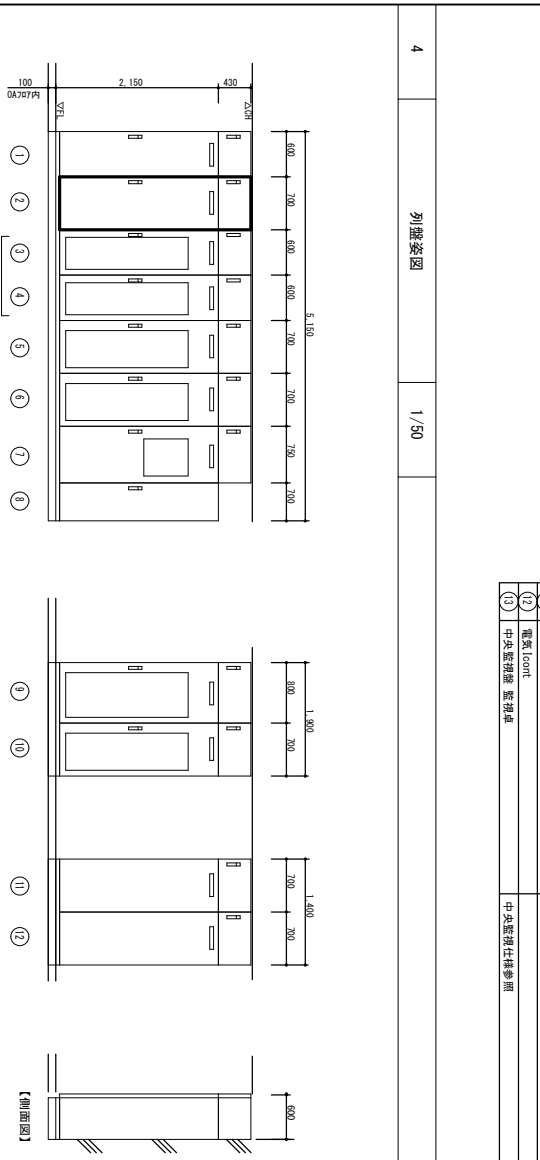
2	制鋼線リスト			
	分電盤特記事項	制鋼線リスト		
	分電盤特記事項	制鋼線リスト		

防災センター平面詳細図



記号	内 容	備 考
①	分電盤(S1-S5)・PACU/リモコン	①PACU/リモコンは別添付図参照
②	照明制御盤	照明制御盤は文字入付参照
③	自火検出	自火検出参照
④	自火検出	自火検出参照
⑤	放送装置	放送装置は仕様参照
⑥	監視カメラ	監視カメラは仕様参照
⑦	ELV監視盤	ELV監視盤は仕様参照
⑧	監視用スペース	監視用スペースは仕様参照
⑨	延長ケーブル	延長ケーブルは仕様参照
⑩	監視カメラ架台	監視カメラ架台は仕様参照
⑪	空調機	空調機は仕様参照
⑫	電気コンセント	電気コンセントは仕様参照
⑬	中央監視盤	中央監視盤は仕様参照

更新箇所



鳥取県立厚生病院

外来・中央診療棟照明制御更新業務

分電盤リスト凡例、制御線リスト、防災センター配置図

CHECK DRAW SCALE DATE 工事名称

NO 2025.04 図 名

年度 R08 図面番号 E 3

