

# 妖怪・幻獣 つくし

企画展

話題の  
『筑前化物絵巻』を  
中国地方初公開!!!



2026 7.4 [sat] ▶ 8.30 [sun]

開館時間：午前9時～午後5時（入館は閉館の30分前まで）

※会期中の土曜日は午後7時まで延長開館

休館日：7/6, 7/13, 7/21, 7/27, 8/3, 8/17, 8/24

主催 づくし展実行委員会（鳥取県立博物館・日本海テレビ）・読売新聞社

特別協力 兵庫県立歴史博物館

協賛 NEX NIPPON EXPRESS モリックスジャパン 吉備総合電設

三和商事株式会社 TIC 鳥取県情報センター

税理士法人ゆう Tototech Group 鳥取ビルコン株式会社

観覧料 一般：1,000円（前売・20名様以上の団体：800円）

※次の方は無料です。大学生以下、70歳以上、障がいのある方・難病  
患者の方・要介護者等及びその介護者、学校教育活動での引率者

筑前化物絵巻（個人蔵／穀手町歴史民俗博物館寄託）／蛭虫異形図（兵庫県立歴史博物館蔵 喜田文庫）



鳥取県立博物館

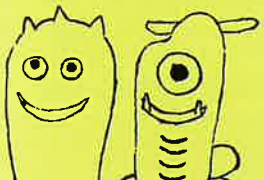
TOTTORI PREFECTURAL MUSEUM

〒680-0011 鳥取県鳥取市東町2丁目124  
TEL 0857-26-8042 FAX 0857-26-8041  
https://www.pref.tottori.lg.jp/museum/  
E-mail hakubutsukan@pref.tottori.lg.jp

当館HP・SNS



Follow Us!



# 企画展 妖怪・幻獣

2026 7.4 [sat] ▶ 8.30 [sun]

話題の「筑前化物絵巻」を中国地方初公開!

現在はキャラクター化され、さまざまなエンターテインメントの題材として人気を博している日本の妖怪。しかしかつては、人間を超えた力を備えた存在として長らく恐怖と畏敬の対象となってきた。

それは、妖怪が人間にはコントロールできない自然の恐ろしさを具現化したものだったからである。山や海といった、人間たちが生活するテリトリーの外にある世界は、しばしば苛烈な災害をもたらし、多くの人命を奪ってきた。また自然は、一方では人々に恵みをもたらすものであったが、非常に気まぐれで、凶作や不漁によって人々の生死を左右することもあった。こうした自然の恐ろしさを形にしたものが妖怪であったが、そのイメージの源泉となった

は、自然のなかに生きるさまざまな生き物であった。また、時に異様な姿かたちや超常的な性質を帯びた生き物が目撃され、その死骸や痕跡がまことしやかに人びとの目の前に開陳されることがある。現代ではUMA(未確認動物)と呼ばれることもある、これら超常的な生物を「幻獣」と呼ぶ。幻獣は、妖怪と実在の生物とのあいだを揺れ動きながら、この世界の限界を超えるものとして人びとを魅了する。この展覧会では、妖怪や幻獣をとおして、日本人と自然とのかかわりの歴史を明らかにしていく。



関連イベント

## オープニングギャラリートーク

日時 7月4日(土) ①10:00~11:30、②14:00~15:30  
 場所 当館特別展示室  
 講師 兵庫県立歴史博物館 学芸課長 香川雅信

## 特別講演会「日本の幻獣～不思議な生き物たち～」

日時 8月9日(日) 14:00~15:30  
 場所 当館講堂  
 講師 湯本豪一記念日本妖怪博物館(三次もののけミュージアム) 名誉館長 湯本豪一

## クロージングギャラリートーク

日時 8月30日(日) ①10:00~11:30、②14:00~15:30  
 場所 当館特別展示室  
 講師 兵庫県立歴史博物館 学芸課長 香川雅信

## たがれ 誰ぞ彼ギャラリートーク

日時 会期中土曜の延長開館日 17:00~18:30  
 場所 当館特別展示室  
 講師 当館学芸員等

※ギャラリートークへの参加には入館券が必要です。

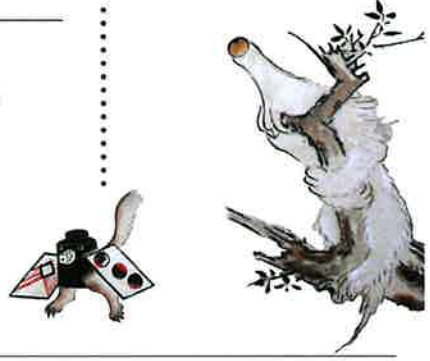
## 鳥取県ミュージアム・ネットワーク連携事業 妖怪スタンプラリー

- 1 渡辺美術館「THE妖AYAKASHI」7月18日(土)~8月30日(日)
- 2 わらべ館「妖しき奇しきものたち」7月4日(土)~8月26日(水)



## 交通のご案内

- ◎ JR鳥取駅からバスで
    - a. 100円バス「くる梨(緑コース)」で「仁風閣・県立博物館前」下車すぐ
    - b. ループ麒麟獅子(土・日・祝日のみ)で「鳥取城跡」下車すぐ
    - c. 砂丘・湖山、賀露方面行「西町」下車約400m
    - d. 市内回り岩倉、中河原方面行「わらべ館前」下車約600m
  - ◎ JR鳥取駅からタクシーで…約10分
  - ◎ 鳥取空港から…鳥取駅連絡バスで「西町」下車約400m
  - ◎ お車で…鳥取自動車道・鳥取ICより約15分
- ◎ 当館駐車場40台駐車可能 ※なるべく公共交通機関をご利用ください。



お客様の満足のその先へ…

株式会社モリックスジャパン

日本通運株式会社 鳥取営業課  
TEL.0857-28-0202

税理士法人ゆう  
中国税理士会所属 代表税理士 下浦正臣  
鳥取市元鳥町2-201 エースコートビルV4F  
☎ 0857-32-9077

鳥取県立博物館  
TOTTORI PREFECTURAL MUSEUM

〒680-0011 鳥取市東町2丁目124  
 Tel.0857-26-8042 Fax.0857-26-8041  
 E-mail hakubutsukan@pref.tottori.lg.jp  
 https://www.pref.tottori.lg.jp/museum/

当館HP/SNSはこちら  
 f X @  
 Follow Us!

