

# 3 消防体制

## 【目次】

### 概要

#### <消防組織>

- 3-1 消防局・署の出動状況(回数)
- 3-2 消防局・署の出動状況(延べ人員)
- 3-3 消防団の出動状況(回数)
- 3-4 消防団の出動状況(延べ人員)
- 3-5 階級別消防吏員数
- 3-6 年齢別消防吏員数
- 3-7 在職年数別消防吏員数
- 3-8 階級別消防団員数
- 3-9 年齢別消防団員数
- 3-10 在職年数別消防団員数
- 3-11 消防団員の新任状況
- 3-12 消防団員の退職状況
- 3-13 消防吏員の公務による死傷者数
- 3-14 消防団員の報酬及び出動手当
- 3-15 消防表彰受章状況
- 3-16 消防表彰(叙勲)受章状況
- 3-17 相互応援協定締結状況

#### <消防防災施設・設備>

- 3-18 消防ポンプ自動車等保有数年別推移(消防局+消防団)
- 3-19 消防ポンプ自動車等現有数(消防局・署所)
- 3-20 消防ポンプ自動車等現有数(消防団)
- 3-21 消防水利現有数
- 3-22 消防水利の年別推移
- 3-23 消防通信施設の状況
- 3-24 消防・救急業務用無線通信施設の現況
- 3-25 火災通報施設等の現況
- 3-26 化学消火薬剤備蓄状況

#### <消防教育>

- 3-27 令和4年度消防学校教育実施状況
- 3-28 令和4年度消防局別消防職員消防学校入校状況
- 3-29 令和4年度消防団員市町村別教育別入校者数
- 3-30 消防大学校への入校状況
- 3-31 救急救命研修所派遣実績

#### <消防防災ヘリコプター>

- 3-32 消防防災ヘリコプター運航状況
- 3-33 市町村臨時離着陸場一覧

#### <消防財政>

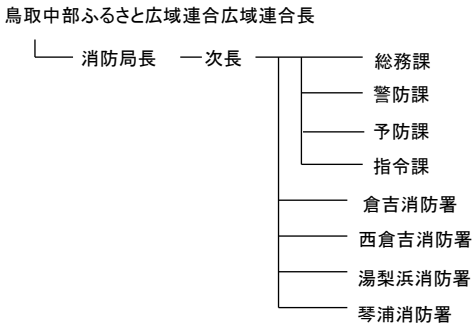
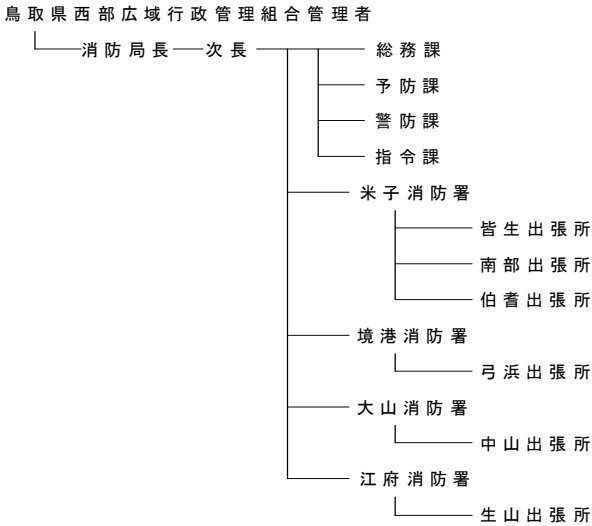
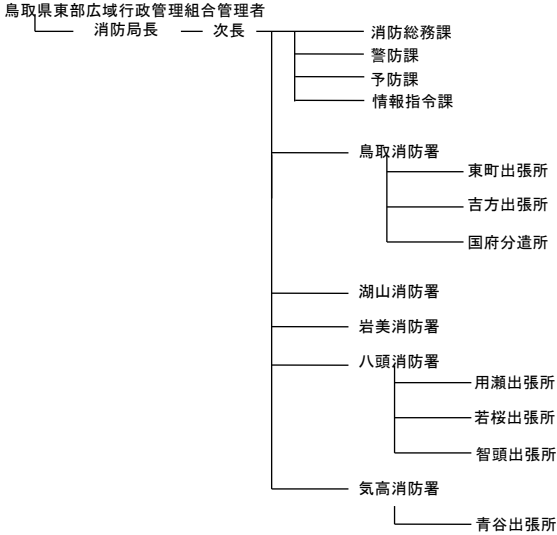
- 3-34 消防費決算額
- 3-35 市町村消防費性質別内訳

### 3 消防体制

#### 県内の消防組織

令和6年4月1日現在の県下の消防組織は、一部事務組合及び広域連合の3常備消防機関と各市町村における非常備消防機関(消防団)により構成されている。

#### <常備消防(消防局・署)>



#### 県合計

消防局	消防署	出張所等	消防吏員数
3	13	13	769

#### 鳥取県東部広域行政管理組合消防局

消防局	消防署	出張所等	消防吏員数
1	5	7	321

#### 鳥取県西部広域行政管理組合消防局

消防局	消防署	出張所等	消防吏員数
1	4	6	299

#### 鳥取中部ふるさと広域連合組合消防局

消防局	消防署	出張所等	消防吏員数
1	4	0	149

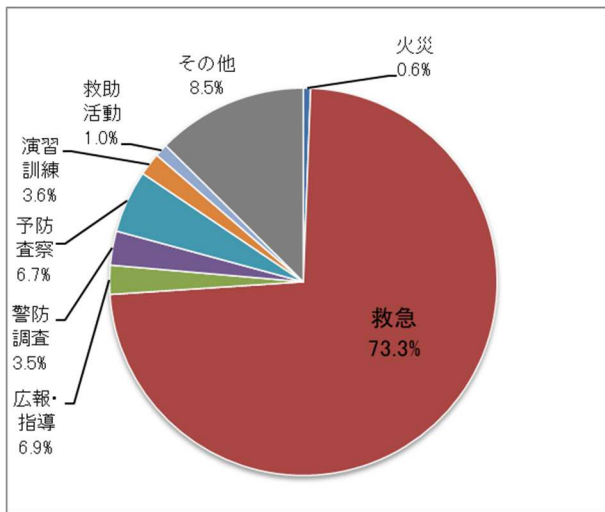
## 消防局・署の出動状況

令和5年の県内の消防局・署の出動回数は42,076回であり、前年(38,194回)に比べて3,882回の増加となった。

消防局・署における出動回数の73.3%を救急が占めており、救急が現在の消防局・署の最も大きな業務となっている。

その他、消防局・署の業務には、火災への出動、広報・指導、演習訓練、警防調査、予防査察などがある。

### <消防局・署の出動状況(回数の割合)>



## 消防局・署の人員

令和6年4月1日現在の県内各消防局・署の消防吏員数は769人である。

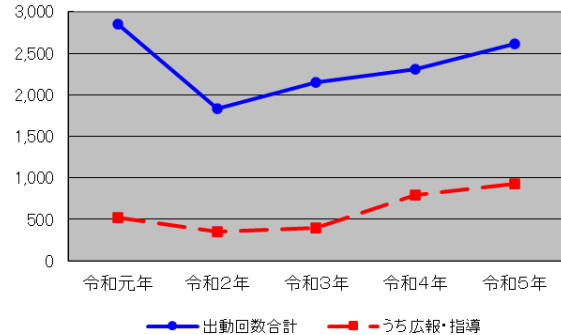
平均年齢は37.1歳で、50歳以上の吏員の割合は17.3%である。

## 消防団の出動状況

令和5年の消防団の出動回数は2,616回であり、前年(2,311回)より305回増加した。

消防団の出動で最も多いのは、広報・指導であり、出動回数の3割程度を占めている。

(回) 消防団の出動回数推移



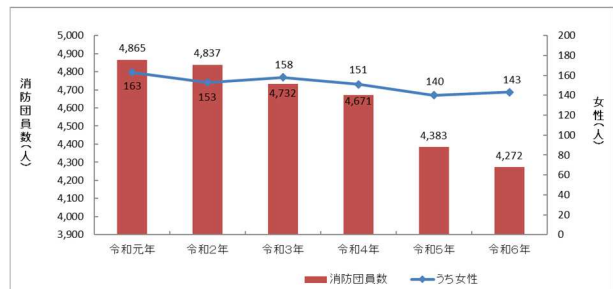
## 消防団の人員

令和6年4月1日現在の県内の消防団員数は4,272人で、前年(4,383人)より111人減少した。

平均年齢は46.5歳で、年代別にみると45歳以上49歳以下(17.3%)が最も多い。

そのうち女性消防団員は、143人(県内消防団員の3.3%)で、前年(140名)から3名増加した。

### <消防団員数の推移>



### 3-1 消防局・署の出動状況(回数)

(令和5.1.1～令和5.12.31)

	計	火災	風水害等の災害	演習訓練	救急	救助活動	広報・指導	警防調査	火災原因調査	特別警戒	捜索	予防査察	誤報等	その他
東部広域行政管理組合消防局	17,424	60	18	701	12,235	151	888	1,123	49	37	0	1,184	35	943
西部広域行政管理組合消防局	15,399	100	0	11	13,190	187	0	63	91	65	0	521	0	1,171
中部ふるさと広域連合消防局	9,253	95	1	87	5,437	118	129	12	25	5	1	494	28	2,821
計	42,076	255	19	799	30,862	456	1,017	1,198	165	107	1	2,199	63	4,935

### 3-2 消防局・署の出動状況(延べ人数)

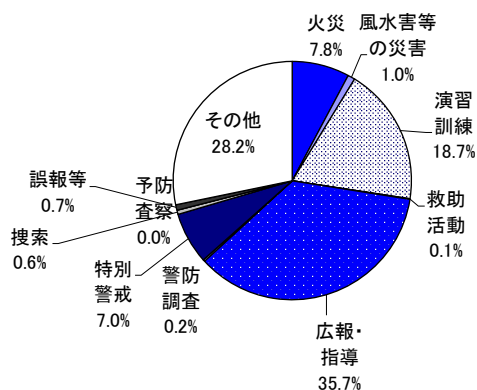
(令和5.1.1～令和5.12.31)

	計	火災	風水害等の災害	演習訓練	救急	救助活動	広報・指導	警防調査	火災原因調査	特別警戒	捜索	予防査察	誤報等	その他
東部広域行政管理組合消防局	56,028	1,390	78	2,520	37,183	1,845	2,475	3,493	136	106	0	2,926	560	3,316
西部広域行政管理組合消防局	57,008	1,475	0	50	42,937	2,321	0	228	728	211	0	1,456	0	7,602
中部ふるさと広域連合消防局	24,747	392	3	249	15,943	475	263	29	71	14	4	988	122	6,194
計	137,783	3,257	81	2,819	96,063	4,641	2,738	3,750	935	331	4	5,370	682	17,112

### 3-3 消防団の出動状況(回数)

(令和5.1.1~令和5.12.31)

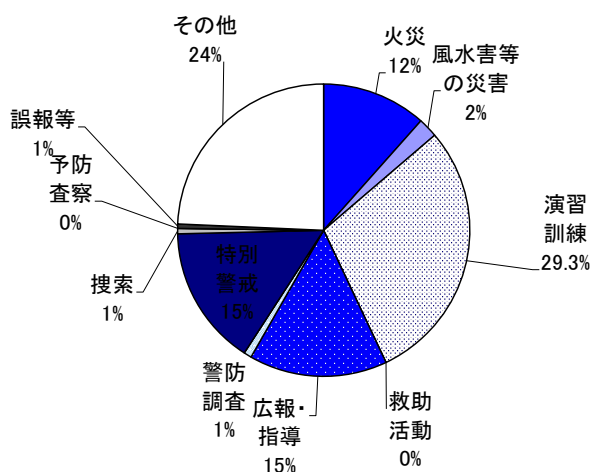
	計	火災	風水害等の災害	演習訓練	救助活動	広報・指導	警防調査	火災原因調査	特別警戒	捜索	予防査察	誤報等	その他
鳥取市	526	53	9	82	2	157	0	0	19	3	0	10	191
米子市	706	33	0	135	0	0	0	0	108	0	0	1	429
倉吉市	589	48	9	60	0	452	0	0	5	9	0	6	0
境港市	83	9	0	39	0	0	0	0	35	0	0	0	0
岩美町	7	2	0	5	0	0	0	0	0	0	0	0	0
若桜町	16	4	1	3	0	4	1	0	1	0	0	0	2
智頭町	40	1	1	2	0	36	0	0	0	0	0	0	0
八頭町	61	7	1	6	0	42	0	0	0	0	0	0	5
三朝町	59	1	1	5	0	0	0	0	0	0	0	0	52
湯梨浜町	43	6	0	5	0	29	0	0	0	1	0	2	0
琴浦町	66	3	1	3	0	13	2	0	10	0	0	0	34
北栄町	246	6	1	66	0	171	1	0	1	0	0	0	0
日吉津村	63	2	0	31	0	4	0	0	0	0	0	0	26
大山町	38	8	0	12	0	18	0	0	0	0	0	0	0
南部町	12	8	0	2	0	0	0	0	0	2	0	0	0
伯耆町	10	3	1	3	0	3	0	0	0	0	0	0	0
日南町	19	6	0	10	0	2	0	0	0	1	0	0	0
日野町	23	0	0	18	0	1	0	0	4	0	0	0	0
江府町	9	4	0	2	0	1	2	0	0	0	0	0	0
合計	2,616	204	25	489	2	933	6	0	183	16	0	19	739



### 3-4 消防団の出動状況(延べ人員)

(令和5.1.1~令和5.12.31)

	計	火災	風水害等の災害	演習訓練	救助活動	広報・指導	警防調査	火災原因調査	特別警戒	捜索	予防査察	誤報等	その他
鳥取市	6,527	481	191	815	2	1,143	0	0	2,815	37	0	90	953
米子市	7,010	753	0	1,863	0	0	0	0	608	0	0	1	3,785
倉吉市	2,262	326	102	439	0	1,292	0	0	49	35	0	19	0
境港市	823	80	0	363	0	0	0	0	380	0	0	0	0
岩美町	60	31	0	29	0	0	0	0	0	0	0	0	0
若桜町	391	112	29	97	0	57	38	0	10	0	0	0	48
智頭町	543	91	44	300	0	108	0	0	0	0	0	0	0
八頭町	858	149	59	141	0	479	0	0	0	0	0	0	30
三朝町	2,161	75	136	1,005	0	0	0	0	0	0	0	0	945
湯梨浜町	434	88	0	176	0	144	0	0	0	1	0	25	0
琴浦町	1,557	140	13	26	0	65	195	0	325	0	0	0	793
北栄町	1,526	72	18	869	0	532	1	0	34	0	0	0	0
日吉津村	650	33	0	403	0	53	0	0	0	0	0	0	161
大山町	933	138	0	547	0	248	0	0	0	0	0	0	0
南部町	324	214	0	60	0	0	0	0	0	50	0	0	0
伯耆町	245	91	4	90	0	60	0	0	0	0	0	0	0
日南町	955	232	0	673	0	14	0	0	0	36	0	0	0
日野町	232	0	0	165	0	16	0	0	51	0	0	0	0
江府町	131	88	0	25	0	8	10	0	0	0	0	0	0
合計	27,622	3,194	596	8,086	2	4,219	244	0	4,272	159	0	135	6,715



### 3-5 階級別消防吏員数

(令和6.4.1現在)

	計	消防 総監	消防 司監	消防 正監	消防監	消防 司令長	消防 司令	消防 司令補	消防 士長	消防 副士長	消防士
東部広域行政 管理組合消防局	321	0	0	1	9	10	52	63	91	29	66
西部広域行政 管理組合消防局	299	0	0	1	3	16	56	70	66	58	29
中部ふるさと 広域連合消防局	149	0	0	1	1	7	18	29	50	0	43
計	769	0	0	3	13	33	126	162	207	87	138

### 3-6 年齢別消防吏員数

(令和6.4.1現在)

	計	18～ 19歳	20～ 24歳	25～ 29歳	30～ 34歳	35～ 39歳	40～ 44歳	45～ 49歳	50～ 54歳	55～ 59歳	60歳～	平均 年齢
東部広域行政 管理組合消防局	321	3	35	57	61	46	30	39	26	11	13	37.0
西部広域行政 管理組合消防局	299	13	28	64	49	34	22	29	37	14	9	36.6
中部ふるさと 広域連合消防局	149	2	12	23	18	27	26	18	15	8	0	38.2
計	769	18	75	144	128	107	78	86	78	33	22	37.1

### 3-7 在職年数別消防吏員数

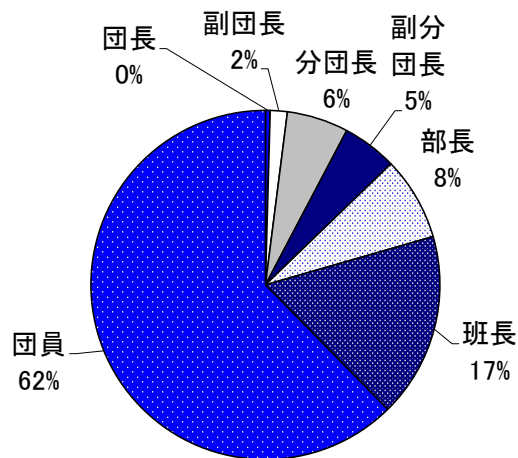
(令和6.4.1現在)

	計	5年未満	5年以上 10年未満	10年以上 15年未満	15年以上 20年未満	20年以上 25年未満	25年以上 30年未満	30年以上
東部広域行政 管理組合消防局	321	45	63	80	28	13	40	52
西部広域行政 管理組合消防局	299	42	72	74	18	12	20	61
中部ふるさと 広域連合消防局	149	14	22	40	26	10	7	30
計	769	101	157	194	72	35	67	143

### 3-8 階級別消防団員数

(令和6.4.1現在)

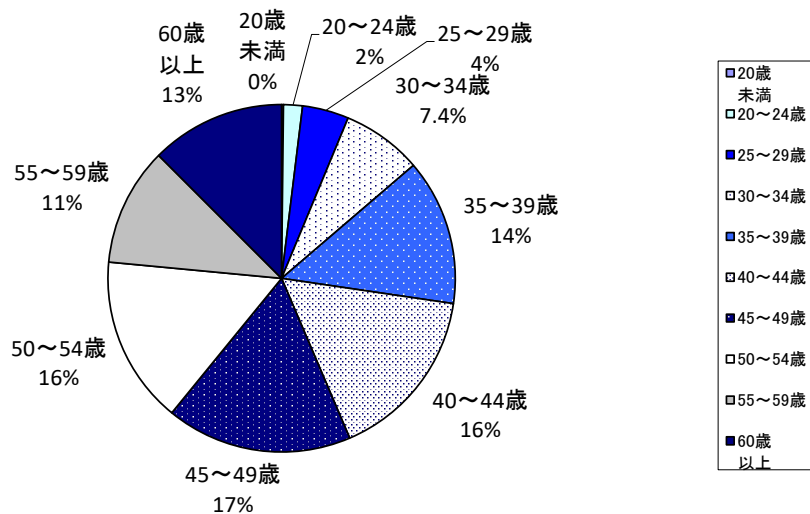
	消防団数	分団数	計	うち女性	階級別団員数							条例定員	条例定員充足率
					団長	副団長	分団長	副分団長	部長	班長	団員		
鳥取市	1	51	1,223	18	1	5	66	51	66	203	831	1,354	90.3%
米子市	1	28	483	15	1	4	28	28	52	110	260	544	88.8%
倉吉市	1	17	428	13	1	5	16	23	54	74	255	500	85.6%
境港市	1	7	88	14	1	2	7	6	7	11	54	116	75.9%
岩美町	1	10	231	3	1	2	7	10	18	72	121	239	96.7%
若桜町	1	4	59	3	1	2	4	4	0	8	40	62	95.2%
智頭町	1	22	339	13	1	7	28	8	55	52	188	347	97.7%
八頭町	1	9	122	11	1	6	9	10	10	9	77	133	91.7%
三朝町	1	14	287	4	1	5	21	10	37	37	176	330	87.0%
湯梨浜町	1	7	141	3	1	6	7	7	8	24	88	193	73.1%
琴浦町	1	10	146	4	1	3	10	10	0	31	91	172	84.9%
北栄町	1	5	87	9	1	4	5	5	14	26	32	110	79.1%
日吉津村	1	1	28	0	1	2	1	1	0	3	20	35	80.0%
大山町	1	10	147	3	1	3	10	10	10	21	92	171	86.0%
南部町	1	7	120	4	1	2	7	7	0	15	88	148	81.1%
伯耆町	1	7	136	15	1	2	7	14	0	14	98	163	83.4%
日南町	1	7	99	0	1	2	7	7	0	7	75	104	95.2%
日野町	1	3	60	6	1	2	3	3	0	5	46	64	93.8%
江府町	1	3	48	5	1	3	0	3	0	9	32	60	80.0%
合計	19	222	4,272	143	19	67	243	217	331	731	2,664	4,845	88.2%



### 3-9 年齢別消防団員数

(令和6.4.1現在)

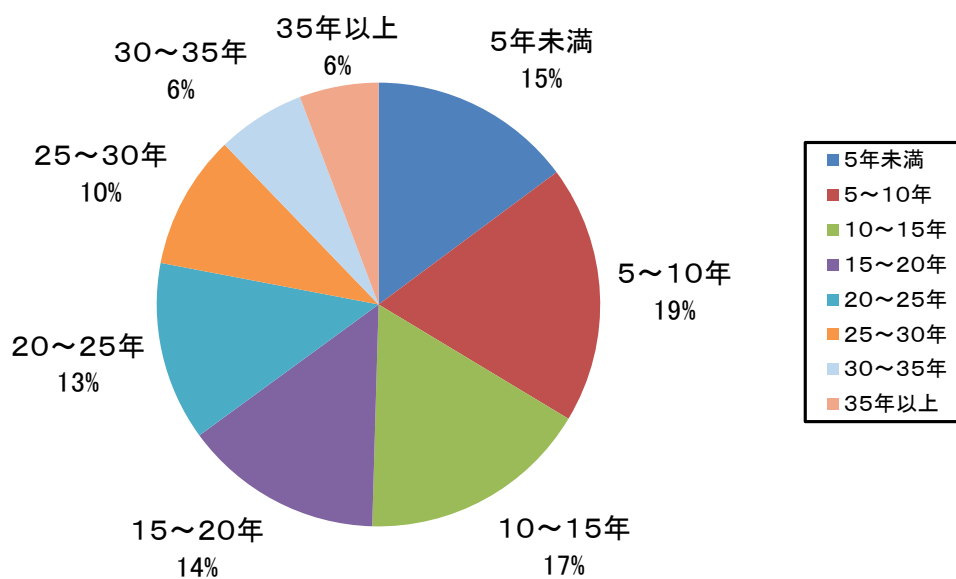
	団員数計	20歳未満	20～24歳	25～29歳	30～34歳	35～39歳	40～44歳	45～49歳	50～54歳	55～59歳	60歳以上	平均年齢
鳥取市	1,223	2	21	47	83	169	212	261	179	133	116	46.0
米子市	483	1	8	12	21	40	65	69	65	72	130	51.3
倉吉市	428	0	10	9	15	45	63	73	73	63	77	49.0
境港市	88	0	0	6	7	6	13	12	17	7	20	48.7
岩美町	231	1	2	6	19	40	39	32	38	35	19	46.2
若桜町	59	2	0	5	11	14	8	9	7	1	2	39.8
智頭町	339	0	12	35	49	64	66	55	40	17	1	40.2
八頭町	122	0	1	6	11	13	21	16	24	17	13	46.6
三朝町	287	0	0	6	14	39	43	63	57	34	31	47.7
湯梨浜町	141	1	3	7	6	23	20	18	33	14	16	46.5
琴浦町	146	0	1	7	21	21	19	17	24	13	23	46.2
北栄町	87	0	3	6	8	17	18	14	13	4	4	42.9
日吉津村	28	0	2	4	1	4	5	6	3	1	2	41.4
大山町	147	0	3	7	3	14	18	26	23	22	31	50.0
南部町	120	0	1	6	8	14	12	25	22	13	19	47.6
伯耆町	136	0	7	6	7	21	30	21	19	7	18	45.4
日南町	99	0	0	2	13	20	16	13	17	16	2	44.4
日野町	60	0	2	3	11	11	10	6	8	1	8	42.7
江府町	48	0	0	5	10	7	16	3	5	0	2	39.7
合計	4,272	7	76	185	318	582	694	739	667	470	534	46.5



### 3-10 在職年数別消防団員数

(令和6.4.1現在)

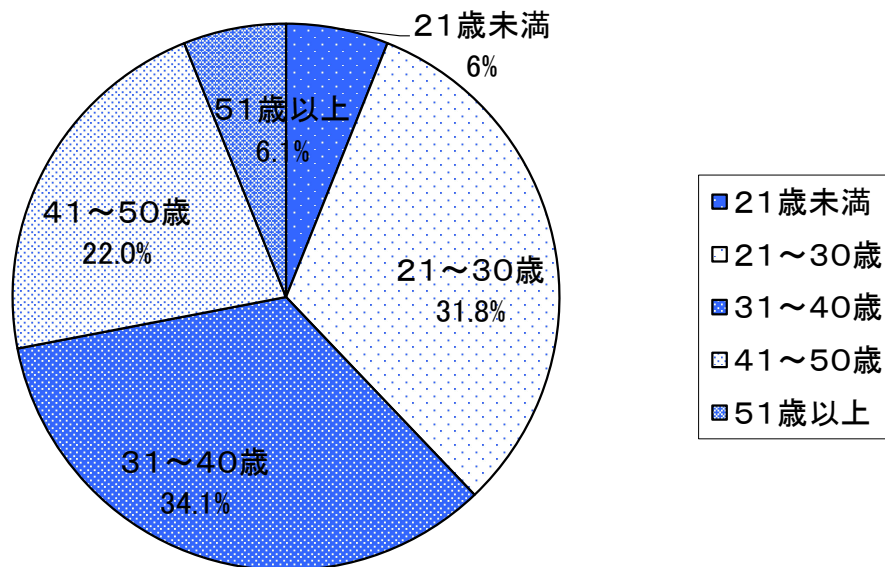
	計	5年未満	5～10年	10～15年	15～20年	20～25年	25～30年	30～35年	35年以上
鳥取市	1,223	190	243	200	189	138	121	74	68
米子市	483	73	104	74	65	54	42	29	42
倉吉市	428	77	53	90	52	70	33	32	21
境港市	88	13	18	12	8	16	10	4	7
岩美町	231	27	37	40	47	18	28	19	15
若桜町	59	14	11	11	11	9	1	2	0
智頭町	339	44	72	60	66	41	35	19	2
八頭町	122	21	24	13	17	15	13	11	8
三朝町	287	26	47	54	54	44	29	19	14
湯梨浜町	141	22	27	23	18	19	10	11	11
琴浦町	146	18	27	32	17	20	19	6	7
北栄町	87	19	11	14	17	13	11	2	0
日吉津村	28	10	2	6	2	6	0	1	1
大山町	147	7	26	20	21	16	15	15	27
南部町	120	15	27	20	8	15	15	13	7
伯耆町	136	20	15	25	15	30	18	7	6
日南町	99	14	24	14	7	20	9	9	2
日野町	60	13	22	2	1	9	5	2	6
江府町	48	11	12	9	5	5	4	0	2
合計	4,272	634	802	719	620	558	418	275	246



3-11 消防団員の新任状況

(令和5.4.1～令和6.3.31)

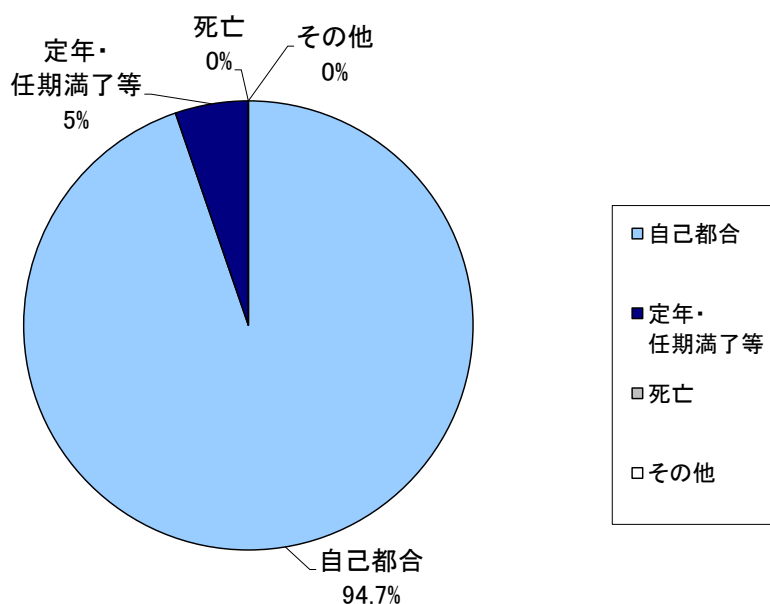
	新任 団員数	21歳未満	21～30歳	31～40歳	41～50歳	51歳以上
鳥取市	38	0	13	12	13	0
米子市	13	0	3	4	3	3
倉吉市	16	2	2	4	6	2
境港市	1	0	1	0	0	0
岩美町	3	1	1	1	0	0
若桜町	3	2	0	1	0	0
智頭町	10	0	6	3	1	0
八頭町	8	1	1	4	2	0
三朝町	11	0	3	2	3	3
湯梨浜町	2	1	0	1	0	0
琴浦町	3	0	2	1	0	0
北栄町	2	0	2	0	0	0
日吉津村	3	0	1	2	0	0
大山町	4	1	2	0	1	0
南部町	1	0	1	0	0	0
伯耆町	6	0	2	4	0	0
日南町	4	0	1	3	0	0
日野町	2	0	0	2	0	0
江府町	2	0	1	1	0	0
合計	132	8	42	45	29	8



### 3-12 消防団員の退職状況

(令和5.4.1～令和6.3.31)

	退職団員数	退職事由					
		自己都合	定年・ 任期満了等	死亡	その他		その他
					公務	その他	
鳥取市	48	48	0	0	0	0	0
米子市	43	29	0	0	0	0	14
倉吉市	41	31	10	0	0	0	0
境港市	3	3	0	0	0	0	0
岩美町	7	7	0	0	0	0	0
若桜町	3	3	0	0	0	0	0
智頭町	17	17	0	0	0	0	0
八頭町	2	2	0	0	0	0	0
三朝町	19	19	0	0	0	0	0
湯梨浜町	15	15	0	0	0	0	0
琴浦町	9	9	0	0	0	0	0
北栄町	7	7	0	0	0	0	0
日吉津村	4	1	2	0	0	0	1
大山町	7	7	0	0	0	0	0
南部町	2	2	0	0	0	0	0
伯耆町	6	6	0	0	0	0	0
日南町	3	3	0	0	0	0	0
日野町	5	5	0	0	0	0	0
江府町	2	2	0	0	0	0	0
合計	243	216	12	0	0	0	15



### 3-13 消防吏員の公務による死傷者数

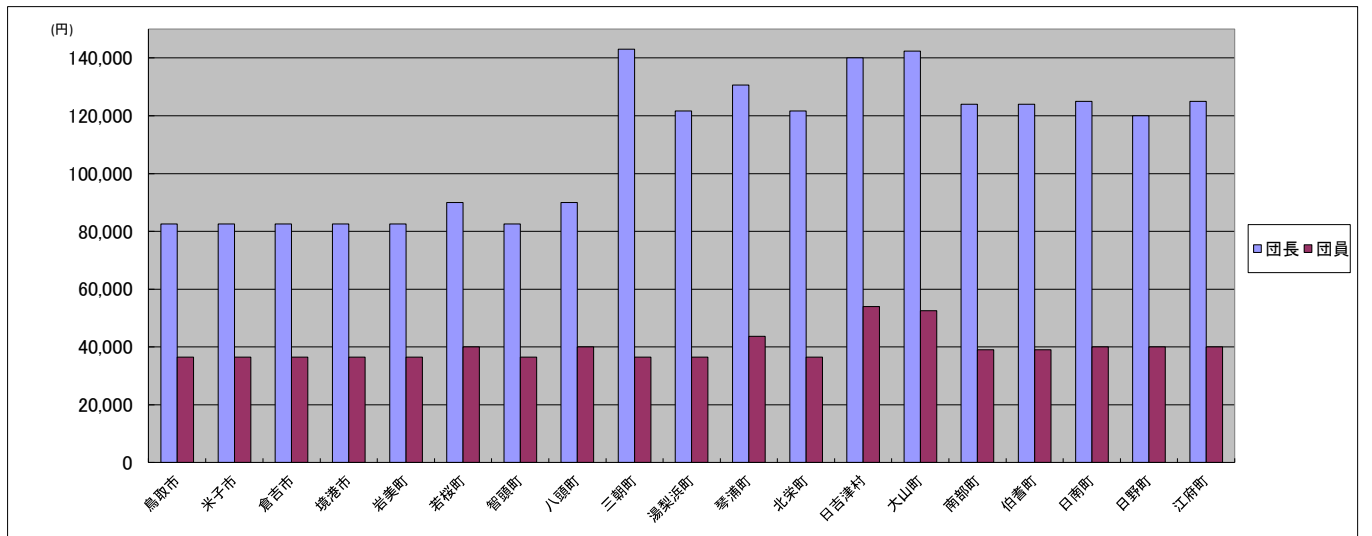
(令和5.1.1～令和5.12.31)

		計	火災	風水害等の災害	救急活動	演習・訓練等	特別警戒	捜索	その他
東部広域行政管理組合消防局	死者	0	0	0	0	0	0	0	0
	負傷者	1	0	0	0	0	0	0	1
西部広域行政管理組合消防局	死者	0	0	0	0	0	0	0	0
	負傷者	6	4	0	0	1	0	0	1
中部ふるさと広域連合消防局	死者	0	0	0	0	0	0	0	0
	負傷者	3	0	0	1	1	0	0	1
計	死者	0	0	0	0	0	0	0	0
	負傷者	10	4	0	1	2	0	0	3

3-14 消防団員の報酬及び出動手当

(令和6.4.1現在)

	報酬年額(1人当たりの額)									出動報酬							
	団長	副団長	分団長	副分団長	部長	班長	団員	機能別 団員	火災		風水害		警戒		訓練		
									支給単位	報酬額	支給単位	報酬額	支給単位	報酬額	支給単位	報酬額	
鳥取市	82,500	69,000	50,500	45,500	37,000	37,000	36,500	0	定額(時間、様態によらない)	8,000	定額(時間、様態によらない)	8,000	定額(時間、様態によらない)	3,000	定額(時間、様態によらない)	1,900	
米子市	82,500	69,000	50,500	45,500	37,000	37,000	36,500	10,000	出動時間により変動	8,000	出動時間により変動	8,000	定額(時間、様態によらない)	2,800	定額(時間、様態によらない)	2,800	
倉吉市	82,500	69,000	50,500	45,500	37,000	37,000	36,500	36,500	出動時間により変動	8,000	出動時間により変動	8,000	出動時間により変動	4,000	出動時間により変動	4,000	
境港市	82,500	69,000	50,500	45,500	37,000	37,000	36,500	0	出動時間により変動	8,000	出動時間により変動	8,000	出動時間により変動	3,500	出動時間により変動	3,200	
岩美町	82,500	69,000	50,500	45,500	37,000	37,000	36,500	0	定額(時間、様態によらない)	8,000	定額(時間、様態によらない)	8,000	定額(時間、様態によらない)	8,000	定額(時間、様態によらない)	8,000	
若桜町	90,000	64,000	48,000	40,000	0	40,000	40,000	0	その他	8,000	定額(時間、様態によらない)	2,000	定額(時間、様態によらない)	2,000	定額(時間、様態によらない)	2,000	
智頭町	82,500	69,000	50,500	45,500	37,000	37,000	36,500	0	出動時間により変動	8,000	出動時間により変動	8,000	出動報酬の定めなし	0	定額(時間、様態によらない)	2,000	
八頭町	90,000	66,000	51,000	44,000	41,000	40,000	40,000	0	出動時間により変動	8,000	出動時間により変動	8,000	定額(時間、様態によらない)	3,500	定額(時間、様態によらない)	3,000	
三朝町	143,000	78,000	50,500	45,500	37,000	37,000	36,500	0	定額(時間、様態によらない)	8,000	定額(時間、様態によらない)	8,000	定額(時間、様態によらない)	8,000	定額(時間、様態によらない)	4,000	
湯梨浜町	121,700	85,100	61,200	47,900	43,300	39,600	36,500	0	定額(時間、様態によらない)	8,000	定額(時間、様態によらない)	8,000	定額(時間、様態によらない)	4,200	定額(時間、様態によらない)	4,200	
琴浦町	130,800	85,100	59,100	51,500	0	46,800	43,700	0	出動時間により変動	8,000	出動時間により変動	8,000	定額(時間、様態によらない)	4,200	定額(時間、様態によらない)	4,200	
北栄町	121,700	85,100	61,200	47,900	43,300	38,700	36,500	0	定額(時間、様態によらない)	8,000	定額(時間、様態によらない)	8,000	定額(時間、様態によらない)	4,000	定額(時間、様態によらない)	4,000	
日吉津村	140,000	100,000	54,000	48,000	0	65,000	54,000	0	出動時間により変動	8,000	出動時間により変動	8,000	定額(時間、様態によらない)	4,800	定額(時間、様態によらない)	4,800	
大山町	142,400	102,900	68,200	58,300	55,400	55,400	52,500	0	定額(時間、様態によらない)	4,700	定額(時間、様態によらない)	4,700	定額(時間、様態によらない)	4,700	定額(時間、様態によらない)	4,700	
南部町	124,000	85,000	65,400	50,000	0	45,000	39,000	0	出動時間により変動	8,000	出動時間により変動	8,000	出動時間により変動	8,000	出動時間により変動	8,000	
伯耆町	124,000	85,000	58,000	50,000	0	45,000	39,000	0	出動時間により変動	8,000	出動時間により変動	8,000	出動時間により変動	8,000	出動時間により変動	8,000	
日南町	125,000	85,000	60,000	50,000	0	45,000	40,000	0	定額(時間、様態によらない)	8,000	定額(時間、様態によらない)	8,000	定額(時間、様態によらない)	8,000	出動時間により変動	8,000	
日野町	120,000	82,000	60,000	48,000	0	44,000	40,000	0	出動時間により変動	8,000	出動時間により変動	8,000	定額(時間、様態によらない)	4,700	定額(時間、様態によらない)	4,700	
江府町	125,000	85,000	60,000	50,000	0	45,000	40,000	0	定額(時間、様態によらない)	8,000	定額(時間、様態によらない)	8,000	定額(時間、様態によらない)	8,000	定額(時間、様態によらない)	3,000	



### 3-15 消防表彰受章状況

(R6.4.1現在)

種類	の表彰																		
	叙勲	褒章	大臣表彰	顕功章	功績章	顕彰状	表彰状	功労章	功労章	功労章	功労章	功労章	功労章	功労章	功労章	功労章	功労章	功労章	功労章
昭和24年										2			1						22
昭和25年										2			1						41
昭和26年										2			1						54
昭和27年			1							2			1					9	64
昭和28年	1								2	3			1					51	37
昭和29年									1	2	1		1					54	22
昭和30年				3					1	2			1					52	15
昭和31年	1	3								2	1		1					38	4
昭和32年									1	1	1		1			3		41	10
昭和33年									1	1			1					39	9
昭和34年									1	1			1					38	8
昭和35年		1							1	1			1					32	9
昭和36年									1	1	1		1					33	14
昭和37年			2						1	1	1	1	1		7			41	7
昭和38年		1		1	2			3	1	1			1	1		1		37	13
昭和39年									1	4			1					36	8
昭和40年				2					1	6			1					47	16
昭和41年	6								1	11			2					20	26
昭和42年	4	1								7	1		2	2	1	1		14	51
昭和43年	3								2	8			1		1			15	41
昭和44年	4	1							2	6			2					16	34
昭和45年	10	1								7	1				1			18	40
昭和46年	9	1								7				1				14	48
昭和47年	5								1	7				1				13	59
昭和48年	4	1							1	6								6	54
昭和49年	3								1	6						1		7	58
昭和50年	3	1							1	8								11	67
昭和51年	3	2							1	9	1							16	90
昭和52年	4	2							2	14			1					25	151
昭和53年	5								1	14								21	75
昭和54年	4	2							1	15								24	71
昭和55年	4								1	10								25	69
昭和56年	4								2	14								17	77
昭和57年	2	1							1	12	2	2						20	77
昭和58年	5								2	17					2			10	74
昭和59年	6	1							1	14	2	1						16	44
昭和60年	6	2							2	14		2						17	47
昭和61年	4	2							3	13	1	1						23	49
昭和62年	8	1							3	15	1	2			1			17	39
昭和63年	6	2							2	12	1	2						10	31
平成元年	5	1	1						2	14	1	2						8	30
平成2年	8	1							2	14	2	2						12	36
平成3年	6	1	1						2	13	1	2						19	42
平成4年	6	3	1						3	16	1	2						19	36
平成5年	8	1							2	16	1							24	33
平成6年	7	1							3	13	1							19	39
平成7年	7	2	1						2	12	1	1			1			16	40
平成8年	6	1							1	11	1							14	46
平成9年	8		1						2	16	1				2			14	61
平成10年	6	1	1						1	11	1				1			11	43
平成11年	6								2	11	1				2			12	57
平成12年	7	1							2	11	1				2			20	57
平成13年	12	1							3	13	1				3			13	123
平成14年	10	2							2	14	1				3			23	146
平成15年	12	1							2	13	1				2			27	181
平成16年	15								2	16	1							18	142
平成17年	13	3							1	18					1			29	92
平成18年	14	1							1	18	1							25	108
平成19年	9	1	1						2	19	1							63	97
平成20年	12	4								19								56	92
平成21年	16	2							1	18								87	103
平成22年	11	3	2							19								62	113
平成23年	16	3							1	21								32	92
平成24年	17	1	1						2	19	1							26	106
平成25年	16	4	1							19								29	86
平成26年	17	2								19								39	103
平成27年	14	2							1	18								37	143
平成28年	18									20		1						17	94
平成29年	13	1	1							22					1			47	129
平成30年	17	2							1	21								29	101
令和元年	21	1								19								30	110
令和2年	18									20								49	109
令和3年	17								1	22					1			37	119
令和4年	20								1	23					1			48	90
令和5年	21								1	21					2			52	91
計	543	76	12	6	2	1	3	90	869	34	44	6	9	31	1,986	4,815	58	66	50

3-16 消防表彰(叙勲)受章状況

(令和6.4.1現在)

区分 年度	勲四等		勲五等		勲六等		勲七等		勲八等		計
	旭日章	瑞宝章	旭日章	瑞宝章	旭日章	瑞宝章	旭日章	瑞宝章	旭日章	瑞宝章	
昭和28年										1	1
昭和31年	重石									1	1
昭和41年		1			1	3	1				6
昭和42年					2		1	1			4
昭和43年			1	1			1				3
昭和44年				1		1	2				4
昭和45年					2	1	2	5			10
昭和46年				2	1	1	1	4			9
昭和47年				1	1		1	2			5
昭和48年					1	1	1	1		1	4
昭和49年					1			2			3
昭和50年				1		1	1				3
昭和51年				1			2				3
昭和52年					1	1		2			4
昭和53年				1	2	2					5
昭和54年						2	2				4
昭和55年				1		3					4
昭和56年						4					4
昭和57年						1	1				2
昭和58年				1		2	2				5
昭和59年				1		4	1				6
昭和60年						2	2	2			6
昭和61年						2	1	1			4
昭和62年				1	1	5		1			8
昭和63年					2	2					6
平成元年				1	1	2	1				5
平成2年				1	1	4	2				8
平成3年					1	4	1				6
平成4年					2	1	2	1			6
平成5年				1	2	3	2				8
平成6年					2	2	3				7
平成7年				1	1	3	2				7
平成8年					4		1	1			6
平成9年				1	2	1	4				8
平成10年					2	1	2	1			6
平成11年					2		4				6
平成12年				1	1	2	3				7
平成13年				1	3		8				12
平成14年				1		4	5				10
平成15年春					1	4	1				6
合計	0	1	11	42	49	70	24	22	0	3	222

※ 平成15年秋から区分が変更

区分 年度	中綬章		小綬章		双光章		単光章		計
	旭日章	瑞宝章	旭日章	瑞宝章	旭日章	瑞宝章	旭日章	瑞宝章	
平成15年秋						2		4	6
平成16年春						3		5	8
平成16年秋						2		5	7
平成17年春						2		5	7
平成17年秋						2		4	6
平成18年春				1		3		3	7
平成18年秋						5		2	7
平成19年春						1		2	3
平成19年秋						2		4	6
平成20年春				1		2		1	4
平成20年秋				1		5		2	8
平成21年春				1		5		2	8
平成21年秋				1		3		4	8
平成22年春				1		1		3	5
平成22年秋						1		5	6
平成23年春						7		3	10
平成23年秋						3		3	6
平成24年春						3		4	7
平成24年秋				1		5		4	10
平成25年春						4		4	8
平成25年秋						4		4	8
平成26年春						5		4	9
平成26年秋						4		4	8
平成27年春				1		3		3	7
平成27年秋						4		3	7
平成28年春						4		3	7
平成28年秋						2		5	7
平成29年春						4		3	7
平成29年秋						4		2	6
平成30年春						4		3	7
平成30年秋				1		3		2	6
平成31年春						3		3	6
令和元年秋				1		5		3	9
令和2年春						5		2	7
令和2年秋						7		2	9
令和3年春						5		3	8
令和3年秋						6		3	9
令和4年春						4		5	9
令和4年秋						4		5	9
令和5年春				2		6		3	11
令和5年秋						4		5	9
合計	0	0	0	12	0	151	0	139	302

### 3-17 相互応援協定締結状況

(令和6年4月1日現在)

災害の種類等	協定総数	災害種類別協定数						備考
		全ての災害を対象 ①	火災 ②	風水害 ③	救急 ④	救助 ⑤	その他 空港 高速道路 港湾等 ⑥	
消防相互応援協定の区分								
都道府県内統一協定数	2	2						
上記以外の 応援協定数	21	15	3	3	1		2	

#### 自都道府県内の全ての市町村等における統一の協定

分類 ①～⑥	協定名	協定締結市町村等名
①	鳥取県下広域消防相互応援協定	鳥取県東部広域行政管理組合消防局、鳥取中部ふるさと広域連合消防局、鳥取県西部広域行政管理組合消防局
①	鳥取県航空消防支援協定	鳥取県、鳥取県東部広域行政管理組合消防局、鳥取中部ふるさと広域連合消防局、鳥取県西部広域行政管理組合消防局

#### 自都道府県内の一部の市町村等における協定

分類 ①～⑥	協定名	協定締結市町村等名
①	鳥取県東部広域消防協定 (消防団を含む)	鳥取市、岩美町、八頭町、若桜町、智頭町、鳥取県東部広域行政管理組合消防局
①	鳥取県中部広域消防協定 (消防団を含む)	倉吉市、湯梨浜町、三朝町、北栄町、琴浦町、鳥取中部ふるさと広域連合消防局
①	鳥取県西部広域消防協定 (消防団を含む)	米子市、境港市、日吉津村、大山町、南部町、伯耆町、日南町、日野町、江府町、鳥取県西部広域行政管理組合消防局

#### 自都道府県外の市町村等を含む協定

分類 ①～⑥	協定名	協定締結市町村等名	
		自都道府県内	自都道府県外
①	鳥取県東部広域行政管理組合・美作市消防業務の相互応援に関する協定	鳥取県東部広域行政管理組合消防局	美作市消防本部(岡山県)
①	消防相互応援に関する協定	鳥取県東部広域行政管理組合消防局	津山圏域消防組合消防本部(岡山県)
①	西はりま消防組合・鳥取県東部広域行政管理組合消防業務の相互応援に関する協定	鳥取県東部広域行政管理組合消防局	西はりま消防本部
①	美方広域消防本部・鳥取県東部広域行政管理組合消防業務の相互応援に関する協定	鳥取県東部広域行政管理組合消防局	美方広域消防本部(兵庫県)
①	消防相互応援協定	鳥取中部ふるさと広域連合消防局	津山圏域消防組合消防本部(岡山県)
①	消防相互応援協定	鳥取中部ふるさと広域連合消防局	真庭市消防本部(岡山県)
①	中海・宍道湖・大山圏域消防相互応援協定	鳥取県西部広域行政管理組合消防局	松江市消防本部、安来市消防本部、出雲市消防本部(島根県)
①	消防相互応援に関する協定	鳥取県西部広域行政管理組合消防局	新見市消防本部、真庭市消防本部(岡山県)
①	山陰道(米子西～安来)における消防相互応援に関する協定	鳥取県西部広域行政管理組合消防局	安来市消防本部(島根県)
①	鳥取県西部広域行政管理組合と備北地区消防組合の消防相互応援協定	鳥取県西部広域行政管理組合消防局	備北地区消防組合消防本部(広島県)
①	鳥取県西部広域行政管理組合と雲南広域連合の消防相互応援協定	鳥取県西部広域行政管理組合消防局	雲南広域連合雲南消防本部(島根県)
①	鳥取県東部広域行政管理組合と南但広域行政事務組合の消防相互応援に関する協定	鳥取県東部広域行政管理組合消防局	南但消防本部(兵庫県)
①	消防相互応援協定(消防団を含む)	三朝町	鏡野町(岡山県)
①	消防相互応援協定(消防団を含む)	三朝町	真庭市(岡山県)
①	消防相互応援に関する協定(消防団を含む)	日南町	新見市消防本部(岡山県)
②③	消防団相互応援に関する協定(消防団を含む)	日南町	安来市消防本部(島根県)
②③	消防相互応援に関する協定(消防団を含む)	日南町	庄原市(広島県)
②③	兵庫・鳥取両県地域消防相互応援協定書(消防団を含む)	鳥取市、岩美町、若桜町、八頭町	美方広域消防本部、養父市消防本部、宍粟市消防本部(兵庫県)
④	隠岐島の救急業務の共同処理に関する覚書	鳥取県西部広域行政管理組合消防局	松江市消防本部、出雲市消防本部、隠岐広域連合消防本部(島根県)
⑥	中国横断自動車道姫路鳥取線における消防相互応援に関する協定	鳥取県東部広域行政管理組合消防局	美作市消防本部(岡山県)
⑥	中国横断自動車道岡山米子線における消防相互応援に関する協定	鳥取県西部広域行政管理組合消防局	真庭市消防本部(岡山県)

### 3-18 消防ポンプ自動車等保有数年別推移(消防局+消防団)

(各年4.1現在)

(単位:台、口)

	平成 29年	平成 30年	平成 31年	令和 2年	令和 3年	令和 4年	令和 5年	令和 6年
普通消防ポンプ自動車	185	184	183	184	180	184	181	180
水槽付消防ポンプ自動車	22	22	22	19	22	19	20	20
化学消防ポンプ自動車	6	6	6	6	6	6	6	6
小型動力ポンプ	277	269	271	271	273	272	217	215
小型動力ポンプ付積載車	101	100	101	101	101	101	83	95
はしご付消防自動車	5	5	5	5	4	5	5	5
屈折はしご付消防ポンプ自動車	1	1	1	1	2	1	1	1
救急自動車	33	33	33	33	33	34	34	34
救助工作車	7	7	7	7	7	7	6	6
指揮車	20	20	20	21	21	21	21	22

(注)小型動力ポンプ付積載車に積載されている小型動力ポンプは小型動力ポンプに含む。

### 3-19 消防ポンプ自動車等現有数(消防局・署所)

(令和5.4.1現在)

		普通消防ポンプ自動車	水槽付消防ポンプ自動車	化学消防自動車	はしご付消防自動車	屈折はしご付消防自動車	小型動力ポンプ	救助工作車	高規格救急救命車	指揮車	広報車	作業車	電源・照明車	資機材搬送車	その他の車両
東部広域行政管理組合消防局	東部消防局								1	2	3			1	4
	鳥取消防署	2	1	1	1		1	1	2	1	1			1	2
	東町出張所	1	1				1		1		1				1
	吉方出張所	1	1				1								
	国府分遣所	1					1		1		1				1
	湖山消防署	1	1	1	1		1		1	1					
	岩美消防署	1	1				1		2	1					
	八頭消防署	1	1				1	1	1	1					
	智頭出張所	1	1				1		1		1				
	若桜出張所	1	1				1		1		1				
	用瀬出張所	1	1				1		1		1				
	気高消防署	1	1				1		1	1					
	青谷出張所	1	1				1		1		1				
	合計		13	11	2	2	0	12	2	14	7	10	0	0	2
西部広域行政管理組合消防局	西部消防局								2	1	2	1			9
	米子消防署	4		1	1		1		2	1	2			1	2
	皆生出張所	1	1			1		1	1		1				
	南部出張所	2					1		1		1				
	伯耆出張所	1	1				1		1		1				
	境港消防署	2		2	1			1	2	1	1				2
	弓浜出張所	2							1		1				
	大山消防署	1	1				2		1	1	1				
	中山出張所	2					1		1		1				
	江府消防署	1	1				1	1	1	1	1				
	生山出張所	2					2		1		1				
合計		18	4	3	2	1	9	3	14	5	13	1	0	1	13
中部ふるさと広域連合消防局	中部消防局	1									4				
	倉吉消防署	2	1		1		1	1	2	2				1	
	西倉吉消防署	1		1			1		1	1				1	
	湯梨浜消防署	1	1				1		1	1	1				3
	琴浦消防署	1	1				1	1	2	1					
合計		6	3	1	1	0	4	2	6	5	5	0	0	2	3
県	計	37	18	6	5	1	25	7	34	17	28	1	0	5	24

### 3-20 消防ポンプ自動車等現有数(消防団)

(令和6.4.1現在)

	普通消防 ポンプ自動車 (B-1以上)	水槽付消防 ポンプ自動車 (B-1以上)	小型動力ポンプ			広報車
			小型動力ポン プ付積載車	車両に積載し ていないもの	手引き動力 ポンプ	
鳥取市	42	0	11	38	0	2
米子市	15	0	9	0	0	0
倉吉市	4	0	21	0	0	2
境港市	6	0	0	0	1	0
岩美町	2	0	16	0	0	0
若桜町	4	0	0	0	0	2
智頭町	6	0	0	36	0	1
八頭町	8	0	1	0	0	1
三朝町	3	2	7	24	0	0
湯梨浜町	9	0	4	0	0	1
琴浦町	10	0	0	0	0	0
北栄町	5	0	1	1	0	1
日吉津村	2	0	0	0	0	0
大山町	9	0	2	0	0	0
南部町	4	0	3	0	0	0
伯耆町	4	0	4	0	0	2
日南町	5	0	2	1	0	1
日野町	3	0	1	0	5	0
江府町	2	0	1	1	2	1
合計	143	2	83	101	8	14

3-21 消防水利現存数

(令和6.4.1現在)

	合計	消火栓(A)			防火水槽(B)												井戸			その他								
		計	公設	私設	小計				公設(C)				私設(D)				計	公設	私設	計	河川・溝等	海・湖	プール	溜池等	下水道	その他		
					100m以上	60~100m未満	40~60m未満	20~40m未満	100m以上	60~100m未満	40~60m未満	20~40m未満	100m以上	60~100m未満	40~60m未満	20~40m未満												
鳥取市	6,363	5,882	5,869	13	4	18	392	67	4	18	376	67	0	0	16	0	0	0	0	0	0	0	0	0	0	0	0	0
米子市	3,258	2,777	2,768	9	8	50	141	54	1	43	114	40	7	7	27	14	0	0	0	228	186	0	42	0	0	0	0	0
倉吉市	1,954	1,710	1,710	0	0	15	174	26	0	9	164	18	0	6	10	8	0	0	0	29	5	0	24	0	0	0	0	0
境港市	659	536	534	2	0	0	64	3	0	0	58	3	0	0	6	0	41	41	0	15	0	0	12	0	0	0	3	
岩美町	806	724	724	0	6	0	52	4	6	0	52	4	0	0	0	0	0	0	0	20	10	0	5	5	0	0	0	0
若桜町	494	410	410	0	1	0	41	0	0	0	40	0	1	0	1	0	0	0	0	42	40	0	2	0	0	0	0	0
智頭町	131	105	105	0	1	1	20	3	0	0	17	0	1	1	3	3	0	0	0	1	0	0	0	1	0	0	0	0
八頭町	929	708	630	78	0	0	181	34	0	0	181	0	0	0	0	34	0	0	0	6	0	0	6	0	0	0	0	0
三朝町	544	460	460	0	1	2	67	7	0	2	66	5	1	0	1	2	0	0	0	7	0	0	7	0	0	0	0	0
湯梨浜町	146	86	86	0	2	11	42	1	2	11	40	1	0	0	2	0	0	0	0	4	2	2	0	0	0	0	0	0
琴浦町	1,164	1,033	1,024	9	0	0	98	23	0	0	88	19	0	0	10	4	0	0	0	10	0	0	10	0	0	0	0	0
北栄町	1,007	893	893	0	0	2	98	11	0	2	97	10	0	0	1	1	0	0	0	3	2	0	1	0	0	0	0	0
日吉津村	49	35	35	0	1	3	7	0	0	0	0	0	1	3	7	0	0	0	0	3	2	0	1	0	0	0	0	0
大山町	1,334	1,037	1,037	0	2	5	244	24	2	5	236	17	0	0	8	7	0	0	0	22	4	0	8	5	0	0	5	5
南部町	604	363	363	0	0	0	135	10	0	0	135	7	0	0	0	3	0	0	0	96	78	0	4	14	0	0	0	0
伯耆町	689	485	63	422	0	7	137	60	0	7	105	52	0	0	32	8	0	0	0	0	0	0	0	0	0	0	0	0
日南町	345	98	98	0	0	0	60	8	0	0	60	6	0	0	0	2	0	0	0	179	179	0	0	0	0	0	0	0
日野町	423	252	252	0	0	0	34	2	0	0	34	2	0	0	0	0	0	0	0	135	131	0	4	0	0	0	0	0
江府町	404	290	290	0	0	0	64	0	0	0	64	0	0	0	0	0	0	0	0	50	45	0	4	1	0	0	0	0
合計	21,303	17,884	17,351	533	26	114	2,051	337	15	97	1,927	251	11	17	124	86	41	41	0	850	684	2	130	26	0	0	8	



### 3-24 消防・救急業務用無線通信施設の現況

(令和6.4.1現在)

	固定局				基地局及び携帯基地局							航空局	移動局					その他 無線 局数計	
	局数			「その他」の局 の電波 の数	局数			電波の数				局数	陸上 移動 局数	携帯 局数	航空機 局数	船舶 局数	小計		
	多重	その他	小計		基地 局	携帯 基地局	小計	全国 共通波	県内 共通波	その他									
										単信波	複信波								
鳥取市	0	0	0	0	0	0	0	0	0	0	0	0	0	0	0	0	0	0	0
米子市	0	0	0	0	0	0	0	0	0	0	0	0	0	0	0	0	0	0	0
倉吉市	0	0	0	0	0	0	0	0	0	0	0	0	0	0	0	0	0	0	0
境港市	0	0	0	0	0	0	0	0	0	0	0	0	0	0	0	0	0	0	0
岩美町	0	0	0	0	0	0	0	0	0	0	0	0	0	0	0	0	0	0	0
若桜町	1	0	1	0	5	0	5	0	0	0	0	0	28	0	0	0	28	0	34
智頭町	0	0	0	0	0	0	0	0	0	0	0	0	0	0	0	0	0	0	0
八頭町	0	0	0	0	0	0	0	0	0	0	0	0	0	0	0	0	0	0	0
三朝町	0	0	0	0	0	0	0	0	0	0	0	0	0	0	0	0	0	0	0
湯梨浜町	0	0	0	0	0	0	0	0	0	0	0	0	0	0	0	0	0	0	0
琴浦町	0	0	0	0	0	0	0	0	0	0	0	0	0	0	0	0	0	0	0
北栄町	0	0	0	0	0	0	0	0	0	0	0	0	0	0	0	0	0	0	0
日吉津村	0	0	0	0	0	0	0	0	0	0	0	0	0	0	0	0	0	0	0
大山町	0	0	0	0	0	0	0	0	0	0	0	0	0	0	0	0	0	0	0
南部町	0	0	0	0	0	0	0	0	0	0	0	0	0	0	0	0	0	0	0
伯耆町	0	0	0	0	0	0	0	0	0	0	0	0	0	0	0	0	0	0	0
日南町	0	0	0	0	0	0	0	0	0	0	0	0	0	0	0	0	0	0	0
日野町	0	0	0	0	0	0	0	0	0	0	0	0	0	0	0	0	0	0	0
江府町	0	0	0	0	0	0	0	0	0	0	0	0	0	0	0	0	0	0	0
市町村計	1	0	1	0	5	0	5	0	0	0	0	0	28	0	0	0	28	0	34
東部広域行政 管理組合消防局	3	0	3	0	6	0	6	0	0	0	0	0	232	0	0	0	232	0	241
西部広域行政 管理組合消防局	6	0	6	0	3	0	3	0	0	0	0	0	176	0	0	0	176	0	185
中部ふるさと 広域連合消防局	2	0	2	0	6	0	6	0	0	0	0	0	140	0	0	0	140	0	148
消防局合計	11	0	11	0	15	0	15	0	0	0	0	0	548	0	0	0	548	0	574
県計	12	0	12	0	20	0	20	0	0	0	0	0	576	0	0	0	576	0	608

### 3-25 火災通報施設等の現況

(令和6.4.1現在)

	火災報知機				テレビ監 視 装置 (基)	電話(消防機関にあるもの)				救急指令装置		
	受信機 (基)	発信機				小計 (回線)	火災報知専用 電話 (回線)	消防電話		加入 電話 (回線)	救急指令 専用	消防指令装置 と併用
		小計 (基)	公衆 用 (基)	自衛 用 (基)				回線	1ヶ月当たりの 経費 (千円)			
東部広域行政 管理組合消防局	1	10	0	10	1	112	10	0	0	102	0	1
西部広域行政 管理組合消防局	0	0	0	0	0	59	20	10	319	29	0	0
中部ふるさと 広域連合消防局	0	0	0	0	0	81	10	4	20	67	0	0
県計	1	10	0	10	1	252	40	14	339	198	0	1

### 3-26 化学消火薬剤備蓄状況

(令和5.4.1現在)

	計		化学消火薬剤種別								
	(kl)	(kg)	たん白系(kl)		合成界面活性剤(kl)	水成膜泡消火薬剤(kl)	水溶性液体用泡消火薬剤(耐アルコール用)	粉末(kg)			
			3%型	6%型				第1種粉末	第2種粉末	第3種粉末	第4種粉末
南部町	10.00	0.00	10.00	0.00	0.00	0.00	0.00	0.00	0.00	0.00	0.00
市町村計	10.00	0.00	10.00	0.00	0.00	0.00	0.00	0.00	0.00	0.00	0.00
東部広域行政管理組合消防局	13.15	0.00	0.00	0.00	13.15	0.00	0.00	0.00	0.00	0.00	0.00
西部広域行政管理組合消防局	3.58	0.00	0.00	0.00	1.38	2.20	0.00	0.00	0.00	0.00	0.00
中部ふるさと広域連合消防局	1.48	0.00	0.00	0.00	0.49	0.99	0.00	0.00	0.00	0.00	0.00
組合計	18.21	0.00	0.00	0.00	15.02	3.19	0.00	0.00	0.00	0.00	0.00
県計	28.21	0.00	10.00	0.00	15.02	3.19	0.00	0.00	0.00	0.00	0.00

3-27 令和5年度消防学校教育実施状況

教育種別	期別	期間		実施 時間 数	人員	階級別内訳		
		期日	実施 日数					
消防職員	初任総合教育		第8期	4/4~11/17	228	1,059	14	新規採用職員
	専科教育	救助科	第23期	11/27~12/26	30	148	13	消防士長以下の職員
		危険物科	第9期	2/26~3/1	5	35	12	危険物に従事する職員
	幹部教育	初級幹部科	第25期	緊急消防援助隊出動 (石川県)のため中止				
	特別教育	緊急消防援助隊活性化コース	第2回	6/12~6/15	4	26	13	管理、監督、指導的立場にある職員
		指揮隊長コース	第1回	10/2~10/5	4	26	13	小隊長の立場にある職員
		救急救命士活性化コース	第3回	2/13~2/16	4	26	11	救急救命士または救急隊員
小計				275	1,320	76		
消防団員	基礎教育		第76期	4/15~4/16	2	14	16	新任消防団員または消防団員としての経験が概ね三年に満たず、消防学校教育訓練を受講していない者
	幹部教育	初級幹部科	第44期	11/25	1	6	5	原則として班長以上の消防団員
	専科教育	警防科	第52期	8/26	1	6	4	主として警防担当の消防団員
		機関科	第58期	9/9	1	6	16	主として機関担当の消防団員
	特別教育	女性団員教育	第17期	6/10	1	6	4	女性消防団員及び女性団員
		消防操法指導科	第46期	5/13~5/14	2	12	23	原則として班長以上の消防団員
		現地教育						
	一日入校							
小計				8	50	68		
消防職員	自衛消防組織員教育科	第65期	11/25	1	6	5	福祉施設に従事する職員	
	応急手当普及員講習				18	144	59	
	応急手当指導員講習				6	48	15	
	出前講座				32	48	875	
	一日入校				13	20	292	
	一日入校							
	一日入校							
	一日入校							
	一日入校							
	一日入校							
	小計				70	266	1246	
合計				353	1,636	1390		

### 3-28 令和5年度消防局別消防職員消防学校入校状況

区分 消防局名	計	初任総合教育	専科教育		幹部教育	特別教育		
			救助科	危険物科	初級幹部科（中止）	緊急消防援助隊活性化コース	指揮隊長コース	救急救命士活性化
鳥取県東部広域行政管理組合消防局	32	7	5	5		5	5	5
鳥取県西部広域行政管理組合消防局	25	5	5	2		5	5	3
鳥取中部ふるさと広域連合消防局	19	2	3	5		3	3	3
計	76	14	13	12	0	13	13	11



### 3-30 消防大学校への入校状況

区分 年度	総合教育				専科教育								実務講習		そ の 他	人 員 計
	幹 部 科	上 級 幹 部 科	新 任 ・ 学 校 消 防 長 科	消 防 団 長 科	警 防 科	救 助 科	救 急 科	予 防 科	危 険 物 科	火 災 調 査 科	新 任 教 官 科	現 任 教 官 科	緊 急 消 防 援 助 隊 教 育 科	危 機 管 理 ・ 防 災 教 育 科		
平成30年度	1				1	1	1	1	1	1	1	1	4	4	9	26
令和元年度	2	1		1	1	1	1			1	1	1	3	5	2	20
令和2年度	2						1	1		1	1		5		1	12
令和3年度	2	1			1	2	1	1	1		1		3		1	14
令和4年度	2	1		1	1	1	1		1		1		3	1	1	14
令和5年度	2			1	1	1	1	1		1	1		1	3	4	17

### 3-31 救急救命研修所派遣実績(平成30年度～令和5年度)

派遣期間 団体名	平成30年度		平成31年度		令和2年度		令和3年度		令和4年度		令和5年度		派遣 実績 累計	
	30.4. 5	30.8. 31	31.4. 4	1.8.2 8	2.4.6	2.9.4	3.4.6	3.9.3	4.4.6	4.9.2	5.4.5	5.8.3 1		
鳥取県東部広域 行政管理組合	2	2	2	2	2	2	2	2	0	2	2	2	2	22
鳥取県西部広域 行政管理組合	2	2	2	2	2	2	2	2	2	2	2	2	2	24
鳥取中部ふるさと 広域連合	1	1	1	2	1	2	1	2	1	2	1	2	2	17
合 計	5	5	5	6	5	6	5	4	5	6	5	6	63	

### 3-32 消防防災ヘリコプター運航状況

年次 区分	令和元年		令和2年		令和3年		令和4年		令和5年	
	出動件数	飛行時間	出動件数	飛行時間	出動件数	飛行時間	出動件数	飛行時間	出動件数	飛行時間
災害応急対策活動	-	-	-	-	3件	3時間19分	1件	47分	4件	8時間6分
火災防御活動	7件	5時間20分	7件	4時間15分	6件	4時間33分	7件	5時間14分	3件	1時間20分
救急活動	38件	17時間49分	29件	21時間20分	27件	10時間34分	56件	17時間23分	42件	16時間26分
救助活動	45件	33時間41分	27件	20時間18分	38件	41時間02分	33件	21時間24分	28件	23時間31分
その他	-	-	1件	1時間20分	-	-	1件	04分	-	-
航空広域応援活動	9件	10時間00分	6件	10時間59分	14件	14時間46分	17件	16時間44分	4件	4時間
(緊急運航計)	99件	66時間50分	70件	58時間12分	88件	74時間14分	115件	61時間36分	81件	53時間23分
災害予防対策活動	-	-	-	-	-	-	-	-	-	-
消防防災訓練	24件	24時間10分	25件	24時間55分	25件	29時間26分	22件	25時間02分	20件	21時間25分
自隊訓練	123件	119時間00分	128件	129時間28分	130件	152時間19分	112件	122時間28分	87件	98時間18分
一般行政活動	7件	10時間15分	8件	10時間38分	4件	7時間25分	8件	13時間17分	6件	11時間47分
その他	16件	14時間01分	39件	53時間30分	13件	14時間02分	31件	47時間17分	31件	33時間50分
(通常運航計)	170件	167時間26分	200件	218時間31分	172件	203時間12分	173件	208時間04分	144件	165時間20分
合計	269件	234時間16分	270件	276時間43分	260件	277時間26分	288件	269時間40分	225件	218時間43分

3-33 市町村臨時離着陸場一覽

東部消防局管轄(0857-23-0119)

(鳥取県)

R6年3月31日

市町村名	名称	所在地	座標		敷地寸法 (m)	連絡先	駐機 可数	避難 指定
鳥取市	用瀬パークینگ	鳥取市用瀬町美成字松ヶヶ414-1	N 35° 21' 16.2"	E 134° 11' 45.6"	25 × 50	鳥取市役所用瀬町総合支所	0858-87-2111	1 無
	千代川市民スポーツ広場	鳥取市古市	N 35° 30' 16.2"	E 134° 12' 59.4"	65 × 65	鳥取河川国道事務所千代水出張所	0857-29-6229	1 有
	倉田スポーツ広場	鳥取市国定	N 35° 26' 63"	E 134° 12' 57"	34 × 72	鳥取河川国道事務所河原出張所	0858-85-0517	1 無
	浜坂小学校	鳥取市浜坂一丁目14-1	N 35° 31' 44.4"	E 134° 13' 42.2"	44 × 102	鳥取市危機管理課	0857-22-8111	2 有
	桜ヶ丘中学校	鳥取市桜谷227	N 35° 28' 12"	E 134° 14' 51"	114 × 85	鳥取市危機管理課	0857-22-8111	3 有
	鳥取市立旧江山中学校	鳥取市徳文65	N 35° 26' 50.4"	E 134° 12' 7.2"	59 × 81	鳥取市危機管理課	0857-22-8111	1 有
	市営サッカー場 No.1(バードスタジアム)	鳥取市蔵田423	N 35° 27' 28.8"	E 134° 13' 17.4"	110 × 80	鳥取市危機管理課	0857-22-8111	4 有
	市営サッカー場 No.2(サブグラウンド)	鳥取市蔵田423	N 35° 27' 33"	E 134° 13' 18.6"	126 × 66	鳥取市危機管理課	0857-22-8111	3 有
	美保公園多目的広場	鳥取市吉成3丁目	N 35° 28' 59"	E 134° 13' 28.8"	59 × 69	鳥取市危機管理課	0857-22-8111	1 有
	布勢総合運動場(球技場)	鳥取市布勢146-1	N 35° 30' 0"	E 134° 10' 49.8"	108 × 180	(公財)鳥取県スポーツ協会	0857-28-1288	6 有
	久松小学校	鳥取市東町2-201	N 35° 30' 18"	E 134° 14' 12.6"	49 × 59	鳥取市危機管理課	0857-22-8111	1 有
	岩倉小学校	鳥取市立川町7-110	N 35° 29' 3"	E 134° 15' 21.6"	100 × 66	鳥取市危機管理課	0857-22-8111	1 有
	日進小学校	鳥取市吉方温泉1-131	N 35° 29' 44.4"	E 134° 14' 1.2"	41 × 49	鳥取市危機管理課	0857-22-8111	1 有
	千代水野球場 No.1(北)	鳥取市千代水3丁目111	N 35° 31' 7.2"	E 134° 11' 46.2"	110 × 106	鳥取市危機管理課	0857-22-8111	2 有
	千代水野球場 No.2(南)	鳥取市千代水3丁目110	N 35° 31' 3"	E 134° 11' 46.2"	97 × 93	鳥取市危機管理課	0857-22-8111	2 有
	湖南学園	鳥取市六反田1-5	N 35° 29' 17.4"	E 134° 7' 48"	59 × 78	鳥取市危機管理課	0857-22-8111	1 有
	鳥取県立中央病院ヘリポート	鳥取市江津730	N 35° 31' 17.7"	E 134° 12' 42.2"	21 × 21	鳥取県立中央病院	0857-26-2271	1 無
	江津河川敷	鳥取市江津	N 35° 31' 21"	E 134° 12' 36"	32 × 27	鳥取河川国道事務所	0857-22-8435	1 無
	鳥取西高校 第2グラウンド	鳥取市東町2-112	N 35° 30' 18.7"	E 134° 14' 20.4"	87 × 78	鳥取県教育委員会	0857-74-0011	1 有
	国府町運動場	鳥取市国府町屋723	N 35° 28' 27"	E 134° 16' 33.6"	102 × 97	鳥取市国府町総合支所	0857-39-0555	2 有
	鳥取市福部町グラウンド	鳥取市福部町海士340-6	N 35° 32' 43.2"	E 134° 16' 42"	100 × 100	鳥取市福部町総合支所	0857-75-2811	2 有
	福部未来学園(旧福部小・中学校)	鳥取市福部町高江172-1	N 35° 32' 36"	E 134° 16' 58.2"	140 × 74	鳥取市福部町総合支所	0857-75-2811	2 有
	オアシス広場	鳥取市福部町海士2164-834	N 35° 32' 58.8"	E 134° 14' 45.6"	150 × 58	鳥取市福部町総合支所	0857-75-2811	3 無
	桜づみ公園	鳥取市河原町 曳田内	N 35° 23' 39"	E 134° 12' 2.4"	152 × 19	鳥取河川国道事務所河原出張所	0858-85-0517	1 有
	用瀬町運動公園	鳥取市用瀬町古用瀬660-1	N 35° 20' 1.2"	E 134° 12' 15.6"	137 × 98	鳥取市用瀬町総合支所	0858-87-2111	6 無
	興徳広場	鳥取市用瀬町鹿狩33-1	N 35° 21' 9.6"	E 134° 12' 35.4"	44 × 45	鳥取市用瀬町総合支所	0858-87-2111	1 有
	社広場	鳥取市用瀬町大字宮原84-1	N 35° 18' 52.8"	E 134° 11' 40.2"	51 × 57	鳥取市用瀬町総合支所	0858-87-2111	1 無
	屋住運動場	鳥取市用瀬町大字屋住873	N 35° 18' 46.2"	E 134° 10' 1.8"	42 × 46	鳥取市用瀬町総合支所	0858-87-2111	1 有
	佐治町多目的運動広場	鳥取市佐治町大井601	N 35° 20' 19.8"	E 134° 9' 41.4"	98 × 128	鳥取市佐治町総合支所	0858-88-0211	2 有
	佐治小学校	鳥取市佐治町福園41	N 35° 19' 85"	E 134° 6' 71"	59 × 120	鳥取市佐治町総合支所	0858-88-0211	2 有
	さしふれあい広場	鳥取市佐治町古市165-1	N 35° 20' 39"	E 134° 9' 34"	73 × 99	鳥取市佐治町総合支所	0858-88-0211	2 有
	気高町民運動場	鳥取市気高町大字八幡407-96	N 35° 30' 40.8"	E 134° 2' 35.4"	88 × 83	鳥取市気高町総合支所	0857-82-0011	2 有
	気高中学校	鳥取市気高町浜村784-51	N 35° 31' 6.6"	E 134° 3' 40.2"	140 × 76	鳥取市気高町総合支所	0857-82-0011	3 有
	逢坂小学校	鳥取市気高町山宮369-2	N 35° 28' 50.4"	E 134° 2' 19.2"	94 × 61	鳥取市気高町総合支所	0857-82-0011	2 有
	瑞穂小学校	鳥取市気高町下坂本48	N 35° 29' 33"	E 134° 4' 9"	98 × 57	鳥取市気高町総合支所	0857-82-0011	2 有
	宝木小学校	鳥取市気高町宝木989	N 35° 30' 44.4"	E 134° 4' 51.6"	103 × 52	鳥取市気高町総合支所	0857-82-0011	2 有
	鹿野学園小学校	鳥取市鹿野町鹿野2888	N 35° 27' 36"	E 134° 3' 23"	70 × 131	鳥取市鹿野町総合支所	0857-84-2011	2 有
	鹿野学園中学校	鳥取市鹿野町鹿野896	N 35° 27' 31.2"	E 134° 3' 54.6"	87 × 45	鳥取市鹿野町総合支所	0857-84-2011	1 有
	鹿野町防災基地	鳥取市鹿野町鹿野1517	N 35° 27' 53.4"	E 134° 3' 36.6"	21 × 68	鳥取市鹿野町総合支所	0857-84-2011	1 無
	青谷町農村広場	鳥取市青谷町青谷5283-1	N 35° 31' 36"	E 134° 0' 33"	88 × 89	鳥取市青谷町総合支所	0857-85-0011	4 無
	中郷地区公民館(旧中郷小学校)	鳥取市青谷町青谷257-2	N 35° 30' 12.6"	E 133° 59' 9.8"	80 × 60	鳥取市青谷町総合支所	0857-85-0011	1 有
	青谷中学校	鳥取市青谷町青谷4190-1	N 35° 30' 43.7"	E 133° 59' 47.3"	118 × 92	鳥取市青谷町総合支所	0857-85-0011	2 有
	青谷高校	鳥取市青谷町青谷2912	N 35° 31' 18.1"	E 134° 0' 2.1"	100 × 103	鳥取県教育委員会	0857-74-0011	1 有
	青谷町総合支所	鳥取市青谷町青谷667	N 35° 31' 12.6"	E 134° 0' 7.8"	59 × 42	鳥取市青谷町総合支所	0857-85-0011	1 無
	日置地区公民館(旧日置小学校)	鳥取市青谷町山根218	N 35° 28' 13.8"	E 134° 5' 57.6"	57 × 55	鳥取市青谷町総合支所	0857-85-0011	1 有
国府東小学校	鳥取市国府町3	N 35° 27' 40.8"	E 134° 17' 44.4"	130 × 75	鳥取市国府町総合支所	0857-39-0555	2 有	
殿ヶム中央広場	鳥取市国府町拾石	N 35° 27' 6"	E 134° 20' 42"	180 × 72	鳥取市国府町総合支所	0857-39-0555	4 無	
リンピアいなば	鳥取市河原町山手925番地	N 35° 23' 12"	E 134° 12' 43.4"	134 × 67	JFEエンジニアリング株式会社	0858-85-2021	2 有	
岩美町	岩美町民総合運動場	岩美町高山302	N 35° 34' 15"	E 134° 20' 34.2"	181 × 119	岩美町教育委員会	0857-73-1302	6 無
	岩美西小学校	岩美町大谷2343	N 35° 34' 43.3"	E 134° 17' 57.6"	87 × 67	岩美町教育委員会	0857-73-1302	2 有
	岩美北小学校	岩美町浦富2128	N 35° 35' 13.8"	E 134° 19' 52.8"	115 × 68	岩美町教育委員会	0857-73-1302	1 有
	岩美中学校	岩美町浦富707	N 35° 34' 27.6"	E 134° 19' 49.2"	125 × 96	岩美町教育委員会	0857-73-1302	1 有
	岩井地区社会体育施設	岩美町岩井138	N 35° 33' 26.4"	E 134° 22' 6"	78 × 52	岩美町教育委員会	0857-73-1302	1 有
	小田地区社会体育施設	岩美町院内290-3	N 35° 31' 47.4"	E 134° 20' 27"	75 × 44	岩美町教育委員会	0857-73-1302	1 有
	東地区社会体育施設	岩美町陸上33	N 35° 36' 0"	E 134° 21' 34.8"	96 × 46	岩美町教育委員会	0857-73-1302	1 有
	岩美南小学校	岩美町新井419-2	N 35° 33' 47.4"	E 134° 20' 6"	110 × 70	岩美町教育委員会	0857-73-1302	2 有
	町営郡家野球場	八頭町385-3	N 35° 24' 27"	E 134° 15' 23.4"	120 × 130	八頭町総務課防災室	0858-76-0201	4 無
	郡家運動場	八頭町奥谷381	N 35° 25' 1.8"	E 134° 15' 38.8"	100 × 100	八頭町総務課防災室	0858-76-0201	2 有
八頭町	県立八頭高等学校	八頭町久能寺725	N 35° 24' 19.8"	E 134° 14' 39"	156 × 92	八頭町総務課防災室	0858-76-0201	2 無
	八頭中学校	八頭町郡家296	N 35° 24' 34.8"	E 134° 15' 11.4"	100 × 84	八頭町総務課防災室	0858-76-0201	2 有
	郡家西小学校	八頭町郡家541	N 35° 24' 19.8"	E 134° 15' 0.6"	100 × 69	八頭町総務課防災室	0858-76-0201	2 有
	船岡トレーニングセンター	八頭町坂田409-1	N 35° 23' 13.8"	E 134° 14' 28.2"	128 × 118	八頭町総務課防災室	0858-76-0201	1 有
	竹林公園芝広場	八頭町西谷564-1	N 35° 22' 23.3"	E 134° 16' 4.2"	95 × 65	八頭町総務課防災室	0858-76-0201	3 無
	八東町総合運動公園野球場	八頭町徳丸528	N 35° 21' 58.8"	E 134° 20' 30"	110 × 124	八頭町総務課防災室	0858-76-0201	3 無
	安部地区総合公園	八頭町安井832	N 35° 22' 42.6"	E 134° 17' 51"	55 × 38	八頭町総務課防災室	0858-76-0201	1 有
	中私都運動場	八頭町下津黒87-5	N 35° 25' 7.8"	E 134° 18' 31.4"	42 × 66	八頭町総務課防災室	0858-76-0201	1 無
若桜町	葉の樹広場	若桜町中原326	N 35° 17' 34.8"	E 134° 26' 29.4"	91 × 50	若桜町教育委員会	0858-82-2211	1 有
	若桜ふれあい広場	若桜町若桜772	N 35° 20' 28.2"	E 134° 23' 52.8"	58 × 85	若桜町教育委員会	0858-82-2211	1 有
	水ノ山第3駐車場	若桜町春米631-5	N 35° 21' 13.8"	E 134° 29' 19.2"	28 × 38	若桜町総務課	0858-82-2211	1 無
	若桜町中之島公園	若桜町若桜998-2	N 35° 20' 39.8"	E 134° 24' 7.5"	50 × 50	若桜町総務課	0858-82-2211	2 有
	若桜学園	若桜町浅井289	N 35° 20' 7.2"	E 134° 24' 13.8"	100 × 100	若桜町総務課	0858-82-2211	2 有
智頭町	水ノ山第10駐車場	若桜町春米413	N 35° 21' 21.6"	E 134° 29' 4.7"	42 × 27	若桜町総務課	0858-82-2211	1 無
	智頭町総合運動場	智頭町智頭2682-1	N 35° 15' 37.2"	E 134° 13' 3"	102 × 103	智頭町総務課	0858-75-4111	2 有
	智頭町民運動場	智頭町智頭728-6	N 35° 16' 3.6"	E 134° 13' 58.2"	100 × 75	智頭町総務課	0858-75-4111	1 有
	声津場外(声津ヘリポート)	智頭町声津	N 35° 16' 42.6"	E 134° 18' 49.8"	37 × 32	智頭町総務課	0858-75-4111	1 無
	旧山形小学校	智頭町郷原238	N 35° 15' 50.4"	E 134° 16' 34.8"	70 × 38	智頭町総務課	0858-75-4111	1 有
智頭病院	智頭町智頭1875	N 35° 15' 48"	E 134° 13' 24.6"	45 × 42	智頭町総務課	0858-75-4111	1 無	
智頭インター	智頭町智頭	N 35° 17' 9"	E 134° 13' 25.8"	24 × 40	鳥取河川国道事務所	0857-22-8435	1 無	

※駐機数はAW139基準  
※避難指定とは災害時避難場所の指定のこと

市町村名	名称	所在地	座標		敷地寸法 (m)	連絡先	駐機 可数	避難 指定
倉吉市	倉吉市営陸上競技場	倉吉市葵町678	N 35° 25' 40.2"	E 133° 49' 36.6"	200 × 100	倉吉市防災安全課	0858-22-8162	2 無
	飛天夢広場	倉吉市見日町地先	N 35° 26' 40.8"	E 133° 50' 33"	130 × 35	倉吉市防災安全課	0858-22-8162	3 無
	久米農村広場	倉吉市福富1	N 35° 24' 35.4"	E 133° 45' 36"	105 × 105	倉吉市防災安全課	0858-22-8162	2 無
	倉吉市天神川河川敷	倉吉市大塚字中島	N 35° 28' 40.2"	E 133° 50' 36"	100 × 55	倉吉市河川国道事務所	0858-26-6221	1 無
	鳥取県立厚生病院	倉吉市東昭和町150	N 35° 26' 9"	E 133° 50' 27"	20 × 18	鳥取県立厚生病院	0858-22-8181	1 無
	関金小学校	倉吉市関金町関金宿666	N 35° 21' 55.8"	E 133° 45' 1.2"	120 × 90	倉吉市防災安全課	0858-22-8162	2 有
	中部消防局	倉吉市福守町415-2	N 35° 26' 14"	E 133° 48' 20"	44 × 38	倉吉市河川国道事務所	0858-26-6221	2 無
	関金野球場	倉吉市関金町関金宿1620	N 35° 21' 34.8"	E 133° 45' 23.6"	130 × 130	倉吉市防災安全課	0858-22-8162	2 無
倉吉市自転車競技場駐車場	倉吉市桜68-24	N 35° 25' 37.8"	E 133° 42' 10.3"	80 × 80	倉吉市自転車競技場管理棟	0858-28-5441	2 無	
市町村名	名称	所在地	座標		敷地寸法 (m)	連絡先	駐機 可数	避難 指定
湯梨浜町	東郷湖羽合臨海公園多目的広場	湯梨浜町南谷550-2	N 35° 29' 27"	E 133° 53' 18.6"	110 × 80	倉吉市河川国道事務所	0858-26-6221	4 無
	泊野球場	湯梨浜町泊字三種ヶ谷	N 35° 30' 39.6"	E 133° 56' 49.8"	120 × 100	湯梨浜町総務課	0858-35-3111	2 無
	泊小学校	湯梨浜町泊280	N 35° 30' 42"	E 133° 56' 41.4"	130 × 90	湯梨浜町総務課	0858-35-3111	3 有
	東郷運動場	湯梨浜町久見136-1	N 35° 27' 57"	E 133° 54' 30.6"	100 × 90	湯梨浜町総務課	0858-35-3111	1 無
	新川公園	湯梨浜町長瀬(新川)	N 35° 30' 9"	E 133° 51' 33.6"	160 × 41	中部総合事務所建築住宅課	0858-23-3234	2 無
	羽合小学校	湯梨浜町はわい長瀬535	N 35° 29' 7.8"	E 133° 52' 3"	150 × 100	湯梨浜町総務課	0858-35-3111	4 有
	東郷野球場	湯梨浜町川上885	N 35° 27' 23.1"	E 133° 55' 15.3"	130 × 130	湯梨浜町総務課	0858-35-3111	2 無
	あやめ池スポーツセンター広場	湯梨浜町藤津650	N 35° 28' 37.9"	E 133° 54' 10.1"	90 × 80	あやめ池スポーツセンター	0858-32-2189	2 無
湯梨浜中学校	湯梨浜町長江51	N 35° 28' 42"	E 133° 52' 7"	200 × 100	湯梨浜町総務課	0858-35-3111	4 有	
三朝町	三朝陸上競技場	三朝町本泉769-1	N 35° 24' 12.6"	E 133° 52' 4.9"	150 × 80	三朝町総務課	0858-43-1111	3 有
	三徳川親水公園	三朝町横手	N 35° 24' 44.4"	E 133° 52' 42.6"	200 × 35	三朝町総務課	0858-43-1111	4 無
	桜つつみ中の島公園	三朝町湯谷229	N 35° 23' 15.6"	E 133° 51' 27"	120 × 50	三朝町総務課	0858-43-1111	2 無
	中津ダム町有地	三朝町中津815-2	N 35° 22' 36.6"	E 133° 59' 34.8"	20 × 20	三朝町総務課	0858-43-1111	1 無
北栄町	北栄野球場	北栄町園坂385-5	N 35° 29' 21.6"	E 133° 49' 33.6"	120 × 92	北栄町総務課	0858-37-3111	2 無
	北栄中学校	北栄町土下100-1	N 35° 28' 39.6"	E 133° 49' 28.8"	180 × 120	北栄町総務課	0858-37-3111	5 有
	西高尾ダム町有地	北栄町西高尾1056	N 35° 26' 19.2"	E 133° 42' 13.2"	140 × 82	北栄町総務課	0858-37-3111	3 無
	由良台場跡	北栄町由良宿1457	N 35° 29' 57.6"	E 133° 45' 24"	85 × 40	北栄町総務課	0858-37-3111	1 無
琴浦町	赤碓町総合運動公園	琴浦町松谷564-2	N 35° 29' 40.2"	E 133° 38' 52.8"	140 × 80	琴浦町総合体育館	0858-52-2047	3 無
	赤碓中学校	琴浦町赤碓1922-1	N 35° 30' 57.6"	E 133° 37' 49.2"	130 × 130	琴浦町総務課	0858-52-2111	3 有
	東伯総合運動公園サッカー場	琴浦町田越560	N 35° 29' 40.8"	E 133° 40' 51.6"	107 × 81	琴浦町総合体育館	0858-52-2047	3 無
	船上山運動広場	琴浦町山川804-50	N 35° 25' 57"	E 133° 36' 33.6"	140 × 120	琴浦町総務課	0858-52-2111	2 無
	小田股ダム駐車場	琴浦町倉飯	N 35° 26' 34.2"	E 133° 38' 36.6"	80 × 55	琴浦町農林水産課	0858-55-7803	1 無
	琴浦町赤碓野球場	琴浦町松谷564-2	N 35° 29' 43"	E 133° 38' 56"	80 × 70	琴浦町総合体育館	0858-52-2047	1 無

※駐機数はAW139基準

※避難指定とは災害時避難場所の指定のこと

市町村名	名称	所在地	座標		敷地寸法 (m)	連絡先	駐機 可数	避難 指定
米子市	鳥取大学医学部附属病院	米子市西町36番地1	N 35° 25' 44"	E 133° 19' 26"	21 × 21	救急救命センター	0859-38-6698	1 無
	日野川運動公園Bグラウンド	米子市上福原	N 35° 26' 14.4"	E 133° 21' 59.4"	89 × 79	米子市防災安全課	0859-23-5337	5 無
	東山陸上競技場	米子市東山町97-1	N 35° 25' 49.2"	E 133° 20' 56.4"	200 × 110	米子市防災安全課	0859-23-5337	6 有
	鳥取県消防学校	米子市流通町1350	N 35° 25' 45"	E 133° 23' 45"	130 × 110	鳥取県消防学校	0859-27-0353	6 無
	淀江スポーツ広場	米子市淀江町西原805	N 35° 27' 0.6"	E 133° 24' 57"	100 × 128	米子市防災安全課	0859-23-5337	4 有
	淀江小学校	米子市淀江町西原244-2	N 35° 27' 5.4"	E 133° 25' 19.8"	107 × 80	米子市防災安全課	0859-23-5337	1 有
	大和公園	米子市淀江町大字中間1154-1	N 35° 27' 5.4"	E 133° 24' 7.8"	98 × 59	米子市防災安全課	0859-23-5337	2 有
	皆生プレイパーク	皆生温泉3丁目18番地3	N 35° 27' 23"	E 133° 24' 13"	77 × 45	皆生プレイパーク運営委員会	090-3175-4957	1 無
境港市	境港第三中学校	境港市外江町1372	N 35° 31' 33"	E 133° 12' 55.8"	117 × 79	境港市防災危機管理課	0859-44-2111	2 有
	渡小学校	境港市渡町901	N 35° 30' 58.8"	E 133° 13' 8.4"	93 × 61	境港市防災危機管理課	0859-44-2111	2 有
	境港第二中学校	境港市竹内町2438	N 35° 31' 12.6"	E 133° 13' 52.8"	100 × 140	境港市防災危機管理課	0859-44-2111	3 有
	誠道小学校	境港市誠道町2062	N 35° 31' 3.6"	E 133° 14' 10.2"	103 × 166	境港市防災危機管理課	0859-44-2111	1 有
	境港市民スポーツ広場	境港市夕ヶ丘1丁目4133-9	N 35° 30' 11.5"	E 133° 13' 19.2"	295 × 93	境港市教育委員会	0859-47-1091	3 有
	境夢みなとターミナル臨時駐車場	境港市竹内団地281-1	N 35° 31' 19.6"	E 133° 15' 26.8"	178 × 150	境港管理組合	0859-42-3705	2 無
	西伯カントリーパーク	南部町能竹397-1	N 35° 18' 46.8"	E 133° 20' 12.6"	68 × 97	南部町総務課	0859-66-3112	2 有
南部町	西伯カントリーパーク駐車場	南部町能竹397-1	N 35° 18' 52.2"	E 133° 20' 11.7"	57 × 35	南部町総務課	0859-66-3112	1 有
	西伯カントリーパーク野球場	南部町能竹397-1	N 35° 18' 52.2"	E 133° 20' 7.7"	90 × 125	南部町総務課	0859-66-3112	2 有
	南部町立ふるさと交流センター	南部町福成1455	N 35° 22' 11.4"	E 133° 19' 58.8"	97 × 63	南部町総務課	0859-66-3112	2 有
	西伯小学校	南部町法勝寺336	N 35° 20' 36.6"	E 133° 19' 40.2"	89 × 115	南部町総務課	0859-66-3112	2 有
	法勝寺中学校	南部町馬場630-1	N 35° 20' 13.8"	E 133° 19' 27.7"	68 × 80	南部町総務課	0859-66-3112	2 有
	おおくに田園スクエア	南部町大字原868-7	N 35° 21' 1.8"	E 133° 19' 19.2"	71 × 89	南部町総務課	0859-66-3112	1 有
	南部町民野球場 No.1(野球場)	南部町浅井927	N 35° 21' 37.8"	E 133° 22' 15.6"	120 × 120	南部町総務課	0859-66-3112	2 無
	南部町民野球場 No.2(補助グラウンド)	南部町浅井927	N 35° 21' 39"	E 133° 22' 12.6"	66 × 87	南部町総務課	0859-66-3112	1 無
	南部町越前野町民運動場	南部町池野451	N 35° 20' 39"	E 133° 24' 49.8"	62 × 49	南部町総務課	0859-66-3112	1 無
	とっとり花回廊 No.1(D駐車場)	南部町鶴田110	N 35° 20' 47.4"	E 133° 25' 19.8"	110 × 44	(一財)鳥取県観光事業団	0859-48-3030	1 無
	西伯病院	南部町浅井397	N 35° 20' 53.4"	E 133° 19' 33.6"	41 × 43	南部町総務課	0859-66-3112	1 無
	親水公園多目的広場	南部町池野	N 35° 20' 32.1"	E 133° 24' 24.7"	110 × 32	南部町総務課	0859-66-3112	2 無
	緑水園向かい空地	南部町下中谷409-1	N 35° 18' 16.2"	E 133° 19' 27.8"	65 × 48	南部町総務課	0859-66-3112	1 無
	伯耆町	伯耆町総合スポーツ公園	伯耆町大原1006-3	N 35° 23' 4.2"	E 133° 27' 28.2"	100 × 92	伯耆町総務課	0859-68-3111
岸本中学校		伯耆町吉長90-1	N 35° 23' 19.8"	E 133° 24' 12.6"	69 × 94	伯耆町総務課	0859-68-3111	2 有
溝口小学校		伯耆町溝口309	N 35° 20' 36"	E 133° 26' 9.6"	61 × 61	伯耆町総務課	0859-68-3111	1 有
溝口中学校		伯耆町長山481	N 35° 20' 48.6"	E 133° 26' 17.4"	113 × 96	伯耆町総務課	0859-68-3111	1 有
日光農村広場(旧日光小学校)		伯耆町柄原28-1	N 35° 20' 3.6"	E 133° 30' 24.6"	76 × 102	伯耆町総務課	0859-68-3111	2 有
榎水原第2駐車場		伯耆町若立	N 35° 22' 7.2"	E 133° 30' 46.8"	97 × 30	大山隠岐国立公園管理事務所	0859-34-9331	1 無
コカ・コーラウエスト大山		伯耆町金屋谷306-1	N 35° 21' 51.6"	E 133° 27' 6.6"	83 × 42	伯耆町総務課	0859-68-3111	1 無
溝口多目的グラウンド		伯耆町字代900番地	N 35° 20' 20.4"	E 133° 25' 5.7"	125 × 73	伯耆町総務課	0859-68-3111	3 有
大山ロイヤルホテル駐車場		伯耆町丸山中根1647-13	N 35° 23' 25.8"	E 133° 28' 40.8"	40 × 68	大山ロイヤルホテル支配人	0859-68-2333	1 無
日光農村広場上空地		伯耆町柄原28-1	N 35° 20' 5.4"	E 133° 30' 27.6"	46 × 38	伯耆町総務課	0859-68-3111	1 無
日吉津村	日吉津小学校	日吉津村日吉津876-1	N 35° 26' 27.6"	E 133° 22' 50.4"	100 × 80	日吉津村総務課	0859-27-0211	2 有
	大山農村運動広場	大山町今在家607	N 35° 26' 21"	E 133° 30' 4.2"	108 × 75	大山町総務課	0859-54-5201	2 無
	大山町民野球場	大山町今在家607	N 35° 26' 25.2"	E 133° 30' 5.4"	120 × 100	大山町総務課	0859-54-5201	2 無
	大山国体広場	大山町大山上/原145-11	N 35° 24' 3"	E 133° 32' 13.8"	130 × 94	大山町総務課	0859-54-5201	4 無
	大山町運動広場	大山町大山上/原145-12	N 35° 24' 6.6"	E 133° 32' 12.6"	154 × 79	大山町総務課	0859-54-5201	3 無
	大山農村運動広場駐車場	大山町今在家607	N 35° 26' 22.8"	E 133° 30' 0"	108 × 48	大山町総務課	0859-54-5201	1 無
	夕陽の丘 神田	大山町加茂2663	N 35° 27' 23.4"	E 133° 32' 17.4"	102 × 101	山香荘	0859-54-2211	4 無
	中山野球場	大山町下甲798-1	N 35° 31' 3.6"	E 133° 34' 32.4"	128 × 130	大山町総務課	0859-54-5201	2 無
	横原駐車場	大山町赤松(上横原)	N 35° 24' 7.2"	E 133° 29' 35.4"	87 × 152	西部総合事務所西部振興課	0859-31-9629	2 無
	名和総合運動公園 No.1(駐車場)	大山町名和1247-1	N 35° 29' 45"	E 133° 30' 46.8"	80 × 40	大山町総務課	0859-54-5201	1 有
大山町	名和総合運動公園 No.2(陸上競技場)	大山町名和1247-1	N 35° 29' 49.8"	E 133° 30' 49.2"	190 × 120	大山町総務課	0859-54-5201	2 有
	名和総合運動公園 No.3(野球場)	大山町名和1247-1	N 35° 29' 47.4"	E 133° 30' 43.8"	125 × 135	大山町総務課	0859-54-5201	2 有
	名和総合運動公園 No.4(大山側駐車場)	大山町名和1247-1	N 35° 29' 42.3"	E 133° 30' 51.5"	58 × 52	大山町総務課	0859-54-5201	1 有
	名和中学校	大山町名和648	N 35° 30' 24"	E 133° 29' 45"	147 × 89	大山町総務課	0859-54-5201	1 有
	名和小学校	大山町名和610	N 35° 30' 13.2"	E 133° 29' 55.2"	101 × 94	大山町総務課	0859-54-5201	1 有
	多里山村広場	日南町萩原690-2	N 35° 7' 30.6"	E 133° 12' 50.4"	101 × 94	日南町総務課	0859-82-1111	2 有
	ゆきんこ村運動広場	日南町阿毘路477	N 35° 12' 37.8"	E 133° 12' 30"	112 × 98	日南町総務課	0859-82-1111	4 無
	日南邑グラウンド	日南町神戸上2962-1	N 35° 7' 54.6"	E 133° 22' 55.2"	100 × 86	日南町総務課	0859-82-1111	4 有
	日南湖畔広場	日南町菅沢446	N 35° 13' 27.6"	E 133° 19' 26.4"	105 × 50	日南町総務課	0859-82-1111	1 無
	旧山の上小学校	日南町笠木304	N 35° 10' 58.2"	E 133° 14' 5.4"	102 × 50	日南町総務課	0859-82-1111	1 有
	三本松公園	日南町神戸上	N 35° 8' 29.4"	E 133° 22' 33.6"	59 × 71	日南町総務課	0859-82-1111	2 無
	花見山スキー場駐車場	日南町神戸上3804-10	N 35° 7' 58.2"	E 133° 24' 21.6"	57 × 55	花見山観光株式会社	0859-83-0456	1 無
	多里山村広場駐車場	日南町萩原690-2	N 35° 7' 27.6"	E 133° 12' 51"	22 × 64	日南町総務課	0859-82-1111	1 無
	あびれ運動場	日南町下阿毘路1253	N 35° 12' 42"	E 133° 12' 5.4"	50 × 65	日南町総務課	0859-82-1111	1 有
旧大宮小学校	日南町印賀1516 まなび宿おおみや	N 35° 14' 21"	E 133° 16' 19.2"	42 × 90	日南町総務課	0859-82-1111	1 有	
日南町防災基地	日南町下石見	N 35° 9' 21.2"	E 133° 19' 31.6"	70 × 60	日南町総務課	0859-82-1111	3 無	
日野町	黒坂カワコふれあい公園	日野町黒坂下管	N 35° 12' 38.4"	E 133° 23' 11.4"	120 × 35	日野町総務課	0859-72-0331	2 無
	日野高等学校黒坂校舎	日野町黒坂1113	N 35° 12' 27"	E 133° 22' 57.6"	140 × 80	鳥取県教育委員会	0857-26-7503	3 有
	日野町立日野学校	日野町野田271	N 35° 14' 10.8"	E 133° 26' 13.8"	110 × 70	日野町総務課	0859-72-0331	1 有
	旧日野中学校	日野町野田210	N 35° 14' 21"	E 133° 26' 12"	124 × 91	日野町総務課	0859-72-0331	3 有
	黒坂小学校	日野町黒坂1560-1	N 35° 12' 20.4"	E 133° 23' 5.4"	47 × 78	日野町総務課	0859-72-0331	1 有
	日野高等学校黒坂校舎	日野町黒坂310	N 35° 14' 26.4"	E 133° 26' 22.2"	110 × 65	鳥取県教育委員会	0857-26-7503	1 有
	日野川野田河川敷	日野町野田地内	N 35° 14' 8.4"	E 133° 26' 15"	20 × 87	日野町総務課	0859-72-0331	1 無
	日野町防災基地	日野町中管	N 35° 11' 18"	E 133° 22' 50"	117 × 57	日野町総務課	0859-72-0331	3 無
	サントリー天然水工場	江府町御机笠原1177	N 35° 19' 4.2"	E 133° 34' 17.4"	120 × 80	サントリー天然水株式会社	0859-75-6022	1 無
	江府町防災基地	江府町大字美用835-17	N 35° 18' 3.6"	E 133° 31' 58.8"	150 × 105	江府町総務課	0859-75-2211	2 無
江府町	大山鏡ヶ成国民休暇村 No.1(駐車場)	江府町御机709-1	N 35° 20' 37.8"	E 133° 35' 27"	25 × 143	江府町総務課	0859-75-2211	2 無
	大山鏡ヶ成国民休暇村 No.2(ゲレンデ)	江府町御机709-1	N 35° 20' 47.4"	E 133° 35' 28.8"	60 × 60	江府町総務課	0859-75-2211	1 無
	エバーランド奥大山 テニスコート跡地	江府町御机831-13	N 35° 20' 16.8"	E 133° 33' 25.2"	42 × 42	江府町総務課	0859-75-2211	1 無

※駐機数はAW139基準

※避難指定とは災害時避難場所の指定のこと

## 3-34 消防費決算額(1)

(令和4年度決算額)

(単位:千円)

	市町村	一部事務組合等
消防費	9,614,393	7,064,598
人件費	330,072	5,362,166
うち職員給	12,869	4,402,743
物件費	445,335	710,004
維持補修費	20,108	18,328
補助費等	7,693,817	56,937
組合負担金	7,365,200	0
その他	328,617	56,937
普通建設事業費等	1,121,387	845,161
補助事業費計	27,913	229,349
単独事業費計	1,092,186	615,812
その他	1,288	0
その他	3,674	72,002

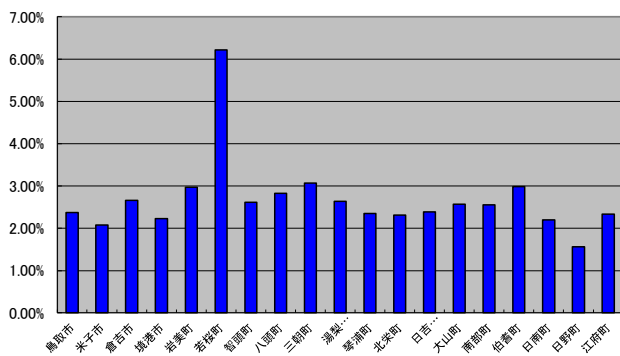
※市町村の決算額は組合負担金を含めているため、一部事務組合等の決算額と重複している。

# 消防費決算額(2)

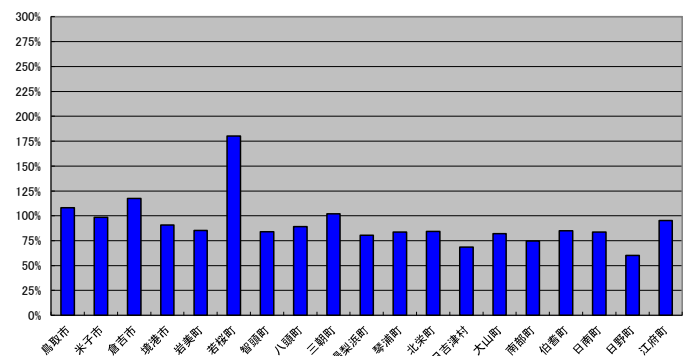
(令和4年度決算額) (単位:千円)

	普通会計 歳出合計	人口(R4年 4月1日現在) 単位(人)	消防費基準 財政需要額	消防費 決算額	歳出全体 に占める 消防費割合	人口1人当たり 消防費	基準財政需要 額に対する消 防費決算額の 割合
鳥取市	112,370,924	187,751	2,464,278	2,664,063	2.37%	14.2	108.1%
米子市	78,149,140	146,758	1,653,482	1,627,026	2.08%	11.1	98.4%
倉吉市	31,093,008	46,122	704,571	828,167	2.66%	18.0	117.5%
境港市	19,665,830	32,513	484,196	439,017	2.23%	13.5	90.7%
岩美町	7,307,720	10,714	254,587	217,298	2.97%	20.3	85.4%
若桜町	3,717,837	2,819	128,248	231,217	6.22%	82.0	180.3%
智頭町	6,640,856	6,324	207,092	173,840	2.62%	27.5	83.9%
八頭町	12,031,255	15,809	382,134	340,597	2.83%	21.5	89.1%
三朝町	6,559,422	5,989	197,708	201,447	3.07%	33.6	101.9%
湯梨浜町	10,622,814	16,021	349,324	280,502	2.64%	17.5	80.3%
琴浦町	12,029,259	16,194	338,756	282,905	2.35%	17.5	83.5%
北栄町	11,124,173	14,175	304,497	256,974	2.31%	18.1	84.4%
日吉津村	3,324,022	3,516	116,116	79,479	2.39%	22.6	68.4%
大山町	11,727,637	15,269	368,357	301,745	2.57%	19.8	81.9%
南部町	7,714,321	10,263	263,546	197,051	2.55%	19.2	74.8%
伯耆町	7,884,099	10,662	276,518	235,228	2.98%	22.1	85.1%
日南町	7,156,686	4,140	188,186	157,293	2.20%	38.0	83.6%
日野町	4,650,517	2,859	120,923	72,641	1.56%	25.4	60.1%
江府町	4,542,698	2,629	111,424	106,038	2.33%	40.3	95.2%
市町村計	358,312,218	550,527	8,913,943	8,692,528	2.43%	15.8	97.5%
鳥取県東部広域 行政管理組合	7,112,738	223,417	—	3,086,338	43.39%	13.8	—
鳥取県西部広域 行政管理組合	4,997,083	98,501	—	2,530,137	50.63%	25.7	—
鳥取中部ふるさと 広域連合	2,811,848	228,609	—	1,259,469	44.79%	5.5	—
一部事務組合等計	14,921,669	550,527	—	6,875,944	46.08%	12.5	—

歳出額に占める消防費の割合



基準財政額に占める消防費決算額の割合



3-35 市町村消防費性質別内訳

(令和4年度決算額)(単位:千円)

	消防費 (a)~(g)	人件費 (a)	うち 職員給	物件費 (b)	維持 補修費 (c)	補助費等			普通建設事業費				その他 (f)
						計(d)	組合 負担金	その他	計(e)	補助事業費	単独事業費	その他	
鳥取市	2,619,883	75,516	0	42,830	2,240	2,442,067	2,315,588	126,479	57,230	0	57,230	0	0
米子市	1,771,771	40,570	0	118,796	0	1,588,737	1,557,107	31,630	23,668	17,579	6,089	0	0
倉吉市	1,491,458	43,264	0	32,063	2,489	708,730	690,572	18,158	704,912	0	704,268	644	0
境港市	480,021	14,895	0	15,964	14	448,059	437,061	10,998	1,089	0	1,089	0	0
岩美町	241,460	9,803	0	9,865	2,145	192,353	184,530	7,823	27,294	10,334	16,960	0	0
若桜町	102,380	7,131	774	14,206	0	79,839	74,029	5,810	1,204	0	1,204	0	0
智頭町	200,792	14,736	1,108	15,182	0	144,714	126,970	17,744	26,131	0	26,131	0	29
八頭町	326,121	11,028	0	25,552	2,038	274,914	261,726	13,188	12,589	0	11,945	644	0
三朝町	198,357	19,755	7,632	26,833	4,770	130,174	126,002	4,172	16,825	0	16,825	0	0
湯梨浜町	289,056	18,275	0	3,806	2,612	261,922	251,610	10,312	2,441	0	2,441	0	0
琴浦町	329,770	15,529	1,573	13,993	0	261,810	245,783	16,027	38,438	0	38,438	0	0
北栄町	263,279	9,360	599	13,214	465	240,240	216,960	23,280	0	0	0	0	0
日吉津村	184,490	4,485	168	6,750	0	74,458	69,869	4,589	98,797	0	98,797	0	0
大山町	326,735	7,410	327	28,557	224	252,984	235,194	17,790	37,560	0	37,560	0	0
南部町	212,960	10,625	0	12,473	2,356	171,780	167,027	4,753	15,726	0	15,726	0	0
伯耆町	224,455	9,606	44	15,324	59	177,404	174,861	2,543	22,062	0	22,062	0	0
日南町	139,043	12,864	644	15,826	696	106,061	101,598	4,463	3,596	0	3,596	0	0
日野町	80,374	2,944	0	8,824	0	68,606	68,062	544	0	0	0	0	0
江府町	131,988	2,276	0	25,277	0	68,965	60,651	8,314	31,825	0	31,825	0	3,645
市町村計	9,614,393	330,072	12,869	445,335	20,108	7,693,817	7,365,200	328,617	1,121,387	27,913	1,092,186	1,288	3,674
鳥取県東部広域 行政管理組合	2,753,269	2,250,504	1,845,597	266,003	4,499	21,706	0	21,706	138,555	0	138,555	0	72,002
鳥取県西部広域 行政管理組合	3,024,194	1,970,577	1,638,092	317,209	10,075	22,367	0	22,367	703,966	229,349	474,617	0	0
鳥取中部ふる さと広域連合	1,287,135	1,141,085	919,054	126,792	3,754	12,864	0	12,864	2,640	0	2,640	0	0
一部事務 等計	7,064,598	5,362,166	4,402,743	710,004	18,328	56,937	0	56,937	845,161	229,349	615,812	0	72,002