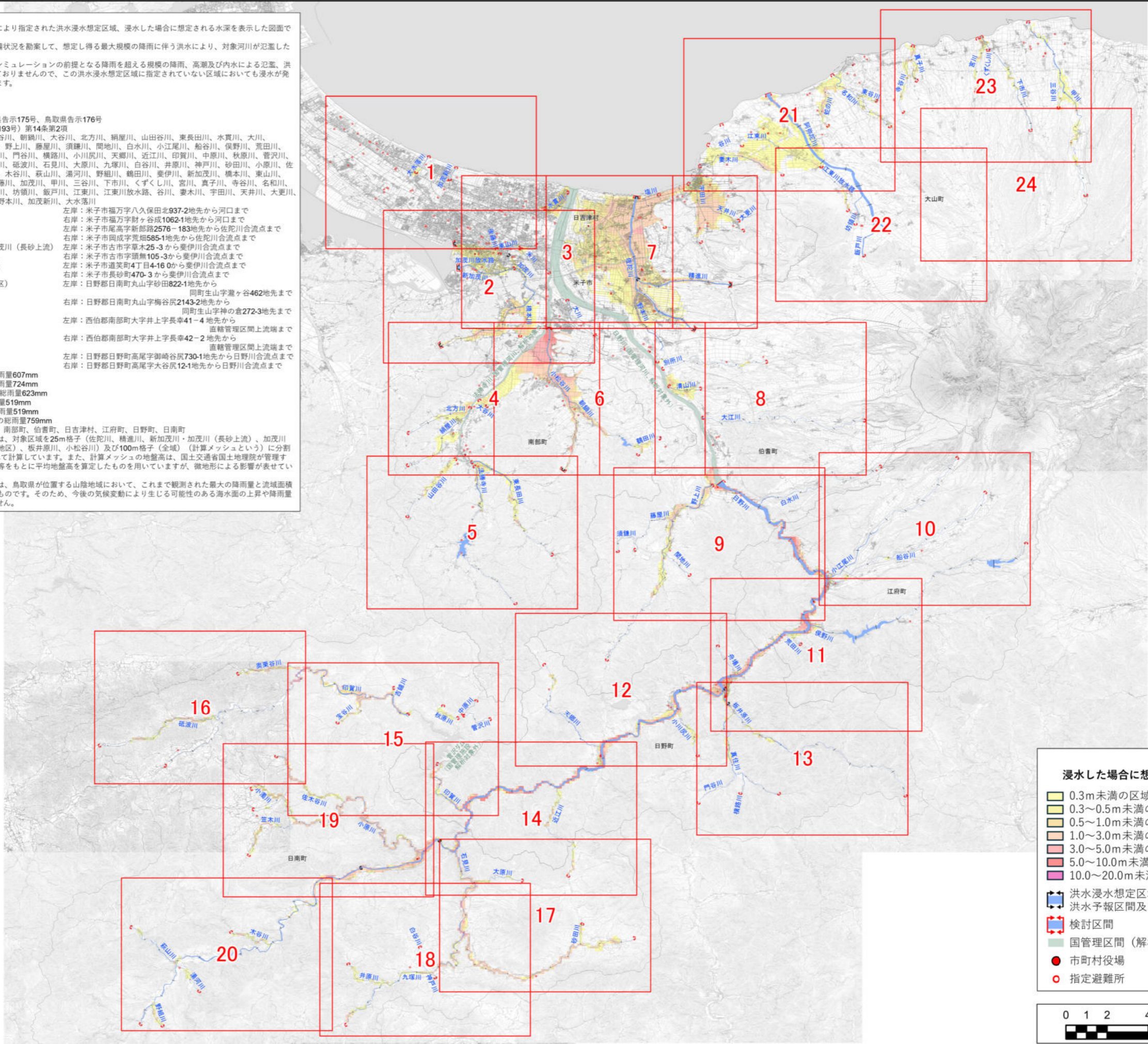


米子・日野管内 洪水浸水想定区域図(想定最大規模)

- 1 説明文**
- (1) この図は、米子・日野管内の県管理河川について、水防法の規定により指定された洪水浸水想定区域、浸水した場合に想定される水深を表示した図面です。
 - (2) この洪水浸水想定区域は、指定時点の河道及び洪水調節施設の整備状況を勘案して、想定し得る最大規模の降雨に伴う洪水により、対象河川が氾濫した場合の浸水の状況をシミュレーションにより予測したものです。
 - (3) なお、このシミュレーションの実施にあたっては、支川の氾濫、シミュレーションの前提となる降雨を超える規模の降雨、高潮及び内水による氾濫、洪水予報区間・水位周知区間及びその影響区間外の破壊等を考慮しておりませんので、この洪水浸水想定区域に指定されていない区域においても浸水が発生する場合があります。
- 2 基本事項等**
- (1) 作成主体 鳥取県
 - (2) 指定年月日 令和8年3月31日
 - (3) 告示番号 鳥取県告示174号、鳥取県告示175号、鳥取県告示176号
 - (4) 指定の根拠法令 水防法(昭和24年法律第193号)第14条第2項
 - (5) 対象となる河川 日野川、法勝寺川、小松谷川、朝鶴川、大谷川、北方川、桐屋川、山田谷川、東長田川、水貫川、大川、別所川、清山川、大江川、野上川、藤屋川、須藤川、間地川、白水川、小江尾川、船谷川、俣野川、荒田川、舟場川、板井原川、真住川、門谷川、横路川、小川尻川、天郷川、近江川、印賀川、中原川、秋原川、菅沢川、吉備川、室谷川、奥栗谷川、砥波川、石見川、大原川、九塚川、白谷川、井原川、神戸川、砂田川、小原川、佐木谷川、笠木川、小濁川、木谷川、萩山川、湯河川、野細川、鶴田川、斐伊川、新加茂川、橋本川、東山川、米川、加茂川放水路、後藤川、加茂川、甲川、三谷川、下市川、くすくし川、宮川、真子川、寺谷川、名和川、東谷川、蛇の川、阿弥陀川、坊領川、飯戸川、江東川、江東川放水路、谷川、妻木川、宇田川、天井川、大更川、塩川、佐陀川、精進川、野本川、加茂新川、大木落川
- (6) 対象となる洪水予報区間
- 佐陀川水系水系精進川
 - 左岸：米子市福万字八久保田北937-2地先から河口まで
 - 右岸：米子市福万字財ヶ谷成1062-1地先から河口まで
 - 佐陀川水系水系新加茂川・加茂川(長砂上流)
 - 左岸：米子市尾高字新部路2576-183地先から佐陀川合流点まで
 - 右岸：米子市岡成字荒畑585-1地先から佐陀川合流点まで
 - 斐伊川水系新加茂川・加茂川(長砂上流)
 - 左岸：米子市古市字草木25-3から斐伊川合流点まで
 - 右岸：米子市古市字頭無105-3から斐伊川合流点まで
 - 斐伊川水系加茂川(中海)
 - 左岸：米子市道楽町4丁目4-16 0から斐伊川合流点まで
 - 右岸：米子市長砂町470-3から斐伊川合流点まで
 - 日野川水系日野川(霞地区)
 - 左岸：日野郡日南町丸山字砂田822-1地先から同町生山字瀬ヶ谷462地先まで
 - 右岸：日野郡日南町丸山字梅谷尻2143-2地先から同町生山字神の倉272-3地先まで
 - 日野川水系小松谷川
 - 左岸：西伯郡南部町大字井上字長幸41-4地先から直轄管理区間上流端まで
 - 右岸：西伯郡南部町大字井上字長幸42-2地先から直轄管理区間上流端まで
 - 日野川水系板井原川
 - 左岸：日野郡日野町高尾字御崎谷尻730-1地先から日野川合流点まで
 - 右岸：日野郡日野町高尾字大谷尻12-1地先から日野川合流点まで
- (7) 指定の前提となる降雨
- 佐陀川流域の24時間の総雨量607mm
 - 加茂川流域の48時間の総雨量724mm
 - 小松谷川流域の24時間の総雨量623mm
 - 日野川流域の48時間の総雨量519mm
 - 板井原川流域の48時間の総雨量519mm
 - 米子・日野管内の48時間の総雨量759mm
- (8) 関係市町 米子市、境港市、大山町、南部町、伯耆町、日吉津村、江府町、日野町、日南町
- (9) その他の計算条件等
- ・氾濫シミュレーションは、対象区域を25m格子(佐陀川、精進川、新加茂川・加茂川(長砂上流)、加茂川(中海)、日野川(霞地区)、板井原川、小松谷川)及び100m格子(全域)(計算メッシュという)に分割して、これを1単位として計算しています。また、計算メッシュの地盤高は、国土交通省国土地理院が管理する最新の航空測量結果等をもとに平均地盤高を算定したものを採用していますが、微地形による影響が表せていない場合があります。
 - ・指定の前提となる降雨は、鳥取県が位置する山陰地域において、これまで観測された最大の降雨量と流域面積の関係から設定されたものです。そのため、今後の気候変動により生じる可能性のある海面上昇や降雨量の変化は考慮していません。



- 凡例**
- 浸水した場合に想定される水深(ランク別)
- 0.3m未満の区域
 - 0.3~0.5m未満の区域
 - 0.5~1.0m未満の区域
 - 1.0~3.0m未満の区域
 - 3.0~5.0m未満の区域
 - 5.0~10.0m未満の区域
 - 10.0~20.0m未満の区域
- 洪水浸水想定区域の指定の対象となる洪水予報区間及び水位周知区間とその影響区間
 - 検討区間
 - 国管理区間(解析対象外)
 - 市町村役場
 - 指定避難所

