

鳥取県の水道の現況



(令和6年3月末現在)

鳥取県生活環境部
自然共生社会局水環境保全課

目次

1	水道の普及状況	
(1)	水道普及率	1
(2)	水道等種別給水人口	2
2	施設の整備状況	
(1)	施設数の推移	3
(2)	規模別施設数	3
3	水道料金の現況	
(1)	水道料金の概要	4
(2)	水道料金の比較	4
4	取水の状況	
(1)	取水量	5
(2)	取水量の経年変化	5
5	市町村別水道普及状況	6
(図)	市町村別水道普及状況	7
(図)	市町村別水道施設数	8
6	管種別布設状況	
(1)	管種別布設状況	9
(2)	市町村別布設状況	9
(3)	上水道の管路経年化率	10
(4)	上水道基幹管路の耐震化状況	10

資料

水道事業一覧（令和6年3月末現在）

- 1 上水道
- 2 簡易水道
- 3 専用水道
- 4 飲料水供給施設等

1 水道の普及状況

(1) 水道普及率

ア 現況 (令和6年3月31日現在)

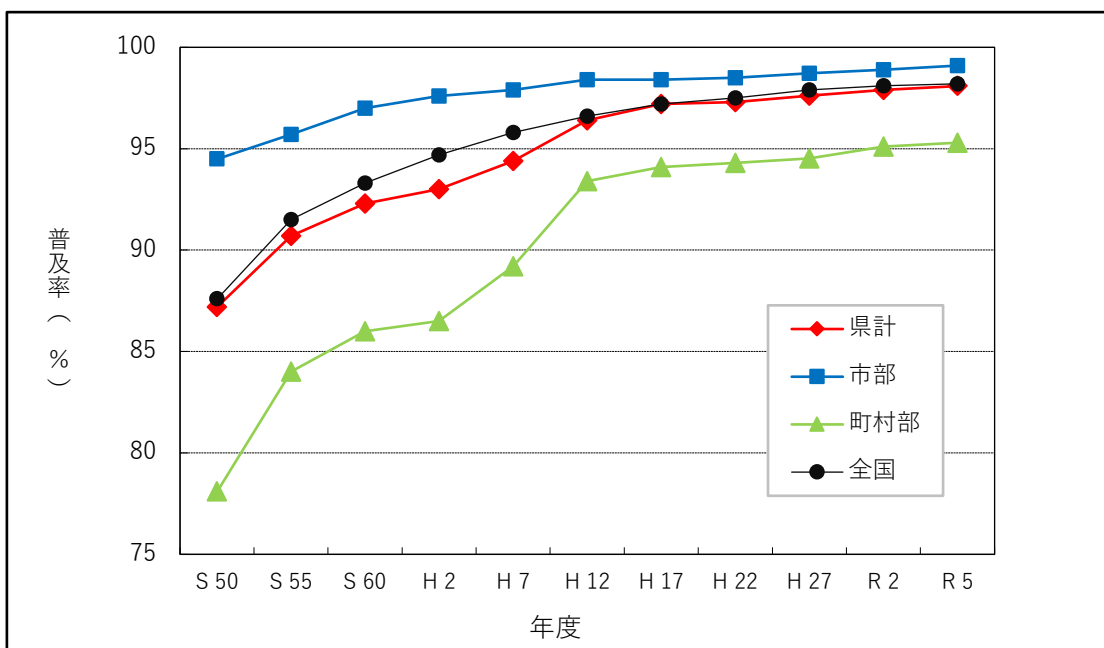
総人口	給水人口	普及率
536,776 人	526,622 人	98.1 %

イ 推移

(単位：人)

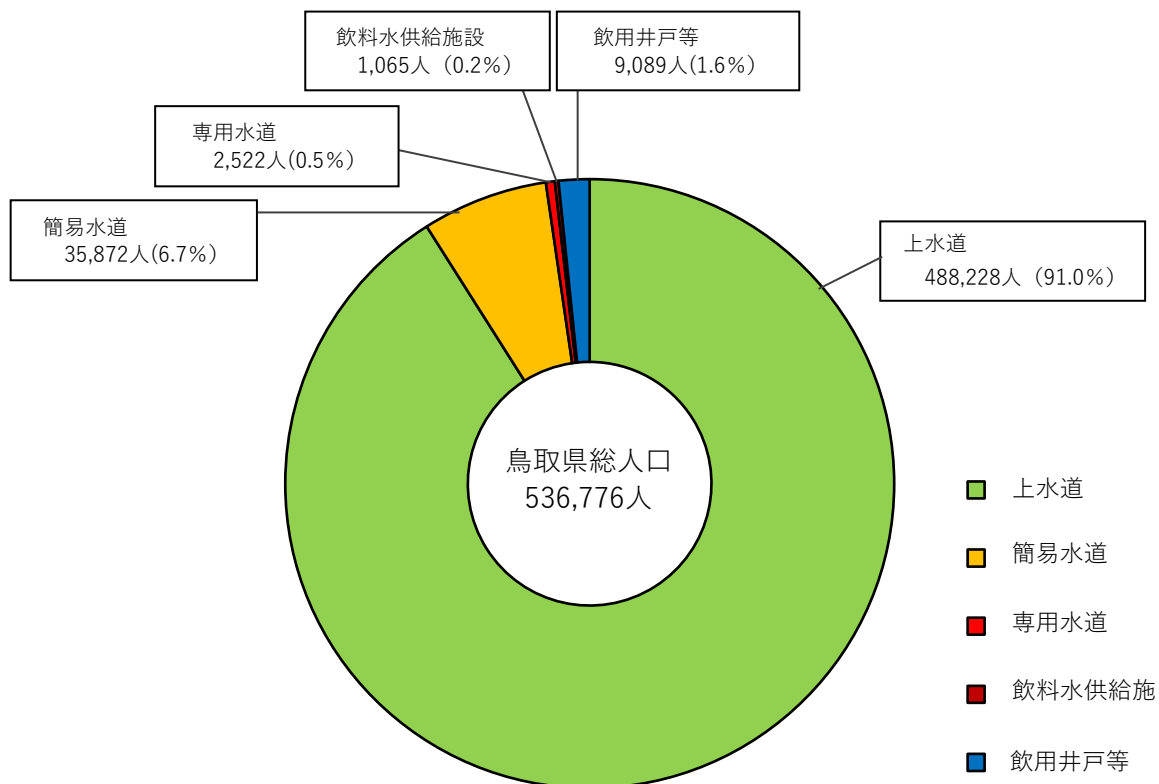
年 度		S 50	S 55	S 60	H 2	H 7	H 12	H 17	H 22	H 27	R 2	R 5
県 計	総人口	589,779	609,031	618,957	622,174	621,848	621,027	613,684	595,795	576,278	554,088	536,776
	給水人口	514,082	552,284	571,408	578,707	587,062	598,950	596,622	580,004	562,524	542,586	526,622
	普及率%	87.2	90.7	92.3	93.0	94.4	96.4	97.2	97.3	97.6	97.9	98.1
市 部	総人口	329,969	347,082	357,214	364,700	370,773	376,600	441,364	433,179	423,728	411,226	400,775
	給水人口	311,906	332,162	346,341	355,784	363,074	370,535	434,461	426,614	418,320	406,697	397,027
	普及率%	94.5	95.7	97.0	97.6	97.9	98.4	98.4	98.5	98.7	98.9	99.1
町村部	総人口	259,810	261,949	261,743	257,474	251,075	244,427	172,320	162,616	152,550	142,862	136,001
	給水人口	202,896	220,122	225,067	222,923	223,988	228,415	162,161	153,390	144,204	135,889	129,595
	普及率%	78.1	84.0	86.0	86.6	89.2	93.4	94.1	94.3	94.5	95.1	95.3
全 国	普及率%	87.6	91.5	93.3	94.7	95.8	96.6	97.2	97.5	97.9	98.1	98.2

水道普及率の推移



(2)水道等種別給水人口

ア 現況（施設別給水人口割合）



イ 給水人口の推移

年度		S 50	S 55	S 60	H 2	H 7	H 12	H 17	H 22	H 27	R2	R5
上水道	人	390,046	415,862	437,995	450,163	458,562	471,114	487,450	482,952	474,034	501,406	488,228
	%	66.1	68.3	70.8	72.3	73.7	75.8	79.4	81.1	82.3	90.5	91.0
簡易水道	人	114,720	126,369	124,464	121,232	121,197	122,453	104,212	93,100	85,326	38,464	35,872
	%	19.5	20.7	20.1	19.5	19.6	19.7	17.0	15.6	14.8	6.9	6.7
専用水道	人	10,036	10,053	8,949	7,312	6,773	5,383	4,960	3,952	3,164	2,716	2,522
	%	1.7	1.7	1.4	1.2	1.1	0.9	0.8	0.7	0.5	0.5	0.5
飲料水供給施設	人	16,006	13,179	14,043	12,951	11,883	5,942	4,134	3,569	2,400	1,382	1,065
	%	2.7	2.2	2.3	2.1	1.9	1.0	0.7	0.6	0.4	0.2	0.2
飲用井戸等	人	58,971	43,568	33,506	30,516	22,903	16,135	12,928	12,222	11,354	10,120	9,089
	%	10.0	7.1	5.4	4.9	3.7	2.6	2.1	2.0	2.0	1.9	1.6
合計	人	589,779	609,031	618,957	622,174	621,848	621,027	613,684	595,795	576,278	554,088	536,776
	%	100	100	100	100	100	100	100	100	100	100	100

※ 飲料水供給施設とは、50人以上100人以下を給水人口として、人の飲用に供する水を供給する施設をいう。

※ 飲用井戸等とは、給水人口が50人未満であって飲用水を供給する井戸等の給水施設をいう。

2 施設の整備状況

(1) 施設数の推移

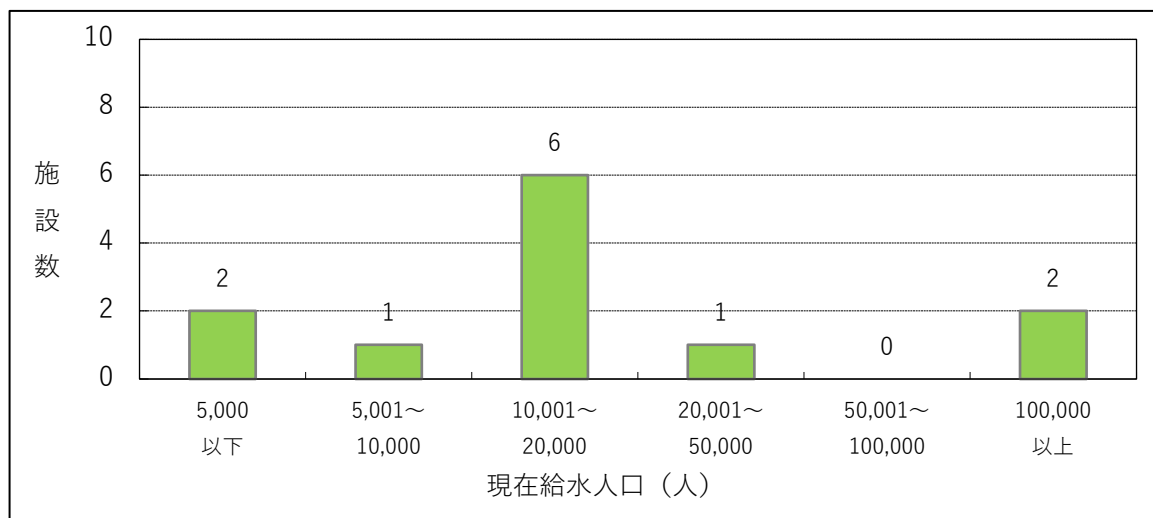
(単位：施設)

年 度	S 50	S 55	S 60	H 2	H 7	H 12	H 17	H 22	H 27	R2	R5
上 水 道	17	17	18	18	18	19	14	14	14	12	12
簡 易 水 道	274	273	278	271	269	256	206	199	193	83	83
専 用 水 道	51	48	40	43	43	30	35	35	36	33	32
飲 料 水 供 給 施 設	215	182	202	179	169	85	63	54	38	23	18
合 計	557	520	538	511	499	390	318	302	281	151	145

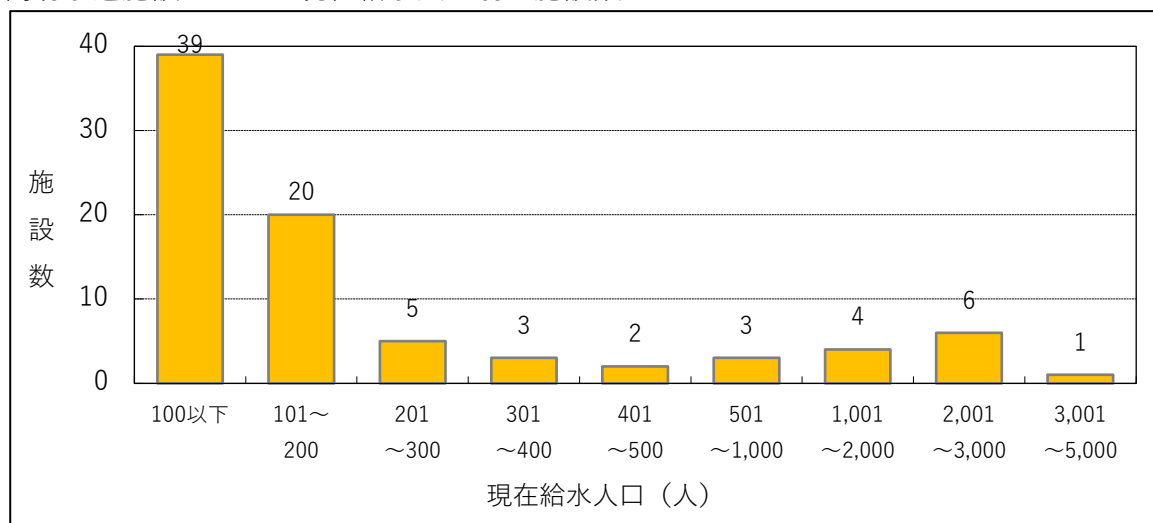
※ 飲料水供給施設とは、50人以上100人以下を給水人口として、人の飲用に供する水を供給する施設をいう。

(2) 規模別施設数

ア 上水道施設における現在給水人口別の施設数



イ 簡易水道施設における現在給水人口別の施設数

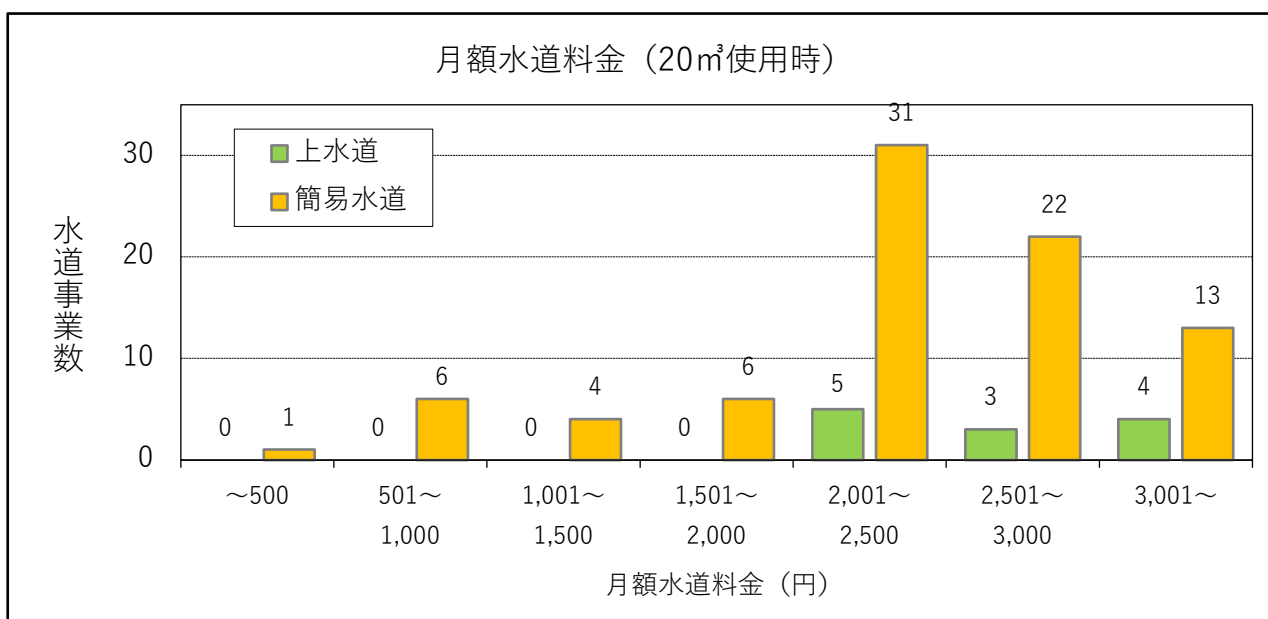
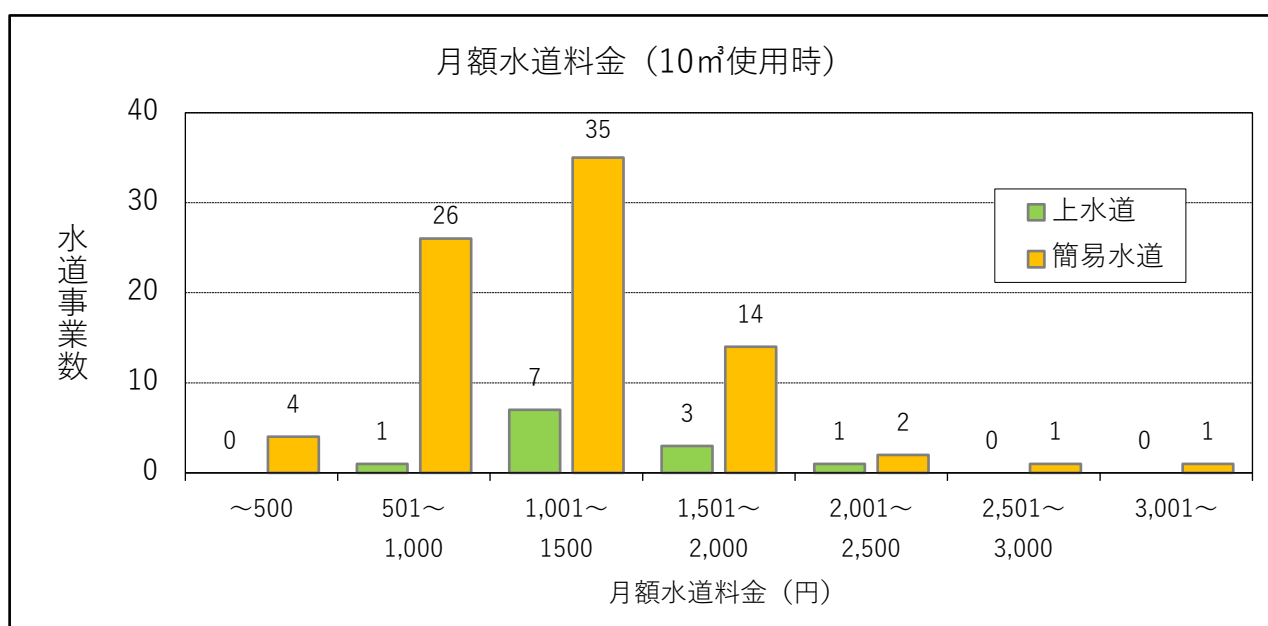


3 水道料金の現況

(1) 水道料金の概要

	月使用水量	鳥取県			全国平均 (令和5年度)
		最低料金 (円)	最高料金 (円)	平均 (円)	
上水道	10m ³	935	2,090	1,387	1,590
	20m ³	2,200	3,850	2,782	
簡易水道	10m ³	300	3,300	1,264	1,428
	20m ³	300	3,300	2,284	

(2) 水道料金の比較 (口径13 mm)

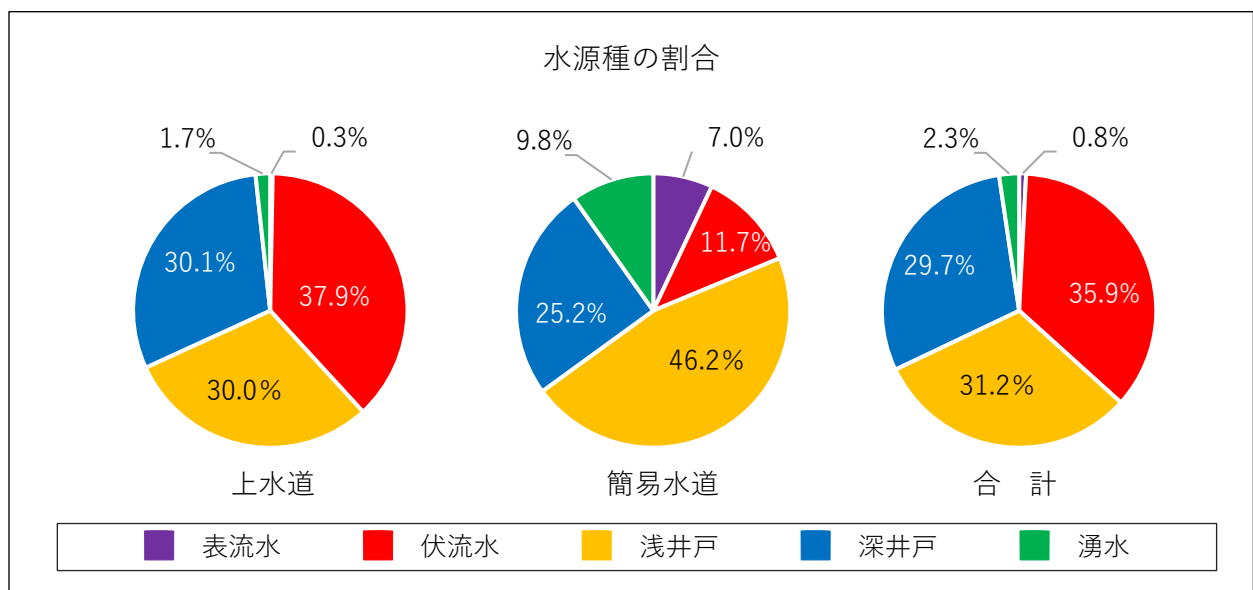


4 取水の状況

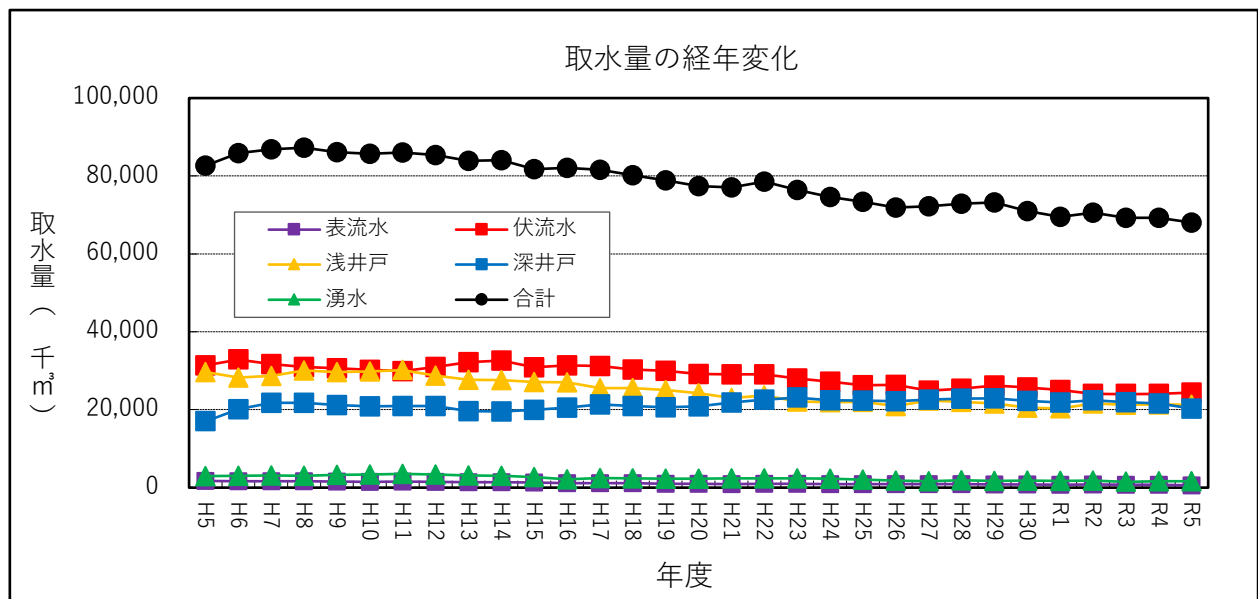
(1) 取水量（令和5年度実績）

（単位：千 m^3 ）

水源種別	上水道		簡易水道		合計	
	取水量(千 m^3)	割合(%)	取水量(千 m^3)	割合(%)	取水量(千 m^3)	割合(%)
表流水	184	0.3	371	7.0	555	0.8
伏流水	23,789	37.9	619	11.7	24,408	35.9
浅井戸	18,806	30.0	2,441	46.2	21,247	31.2
深井戸	18,906	30.1	1,331	25.2	20,237	29.7
湧水	1,078	1.7	518	9.8	1,596	2.3
計	62,763	100.0	5,280	100.0	68,043	100.0



(2) 取水量の経年変化（上水道、簡易水道合計）



5 市町村別水道普及状況

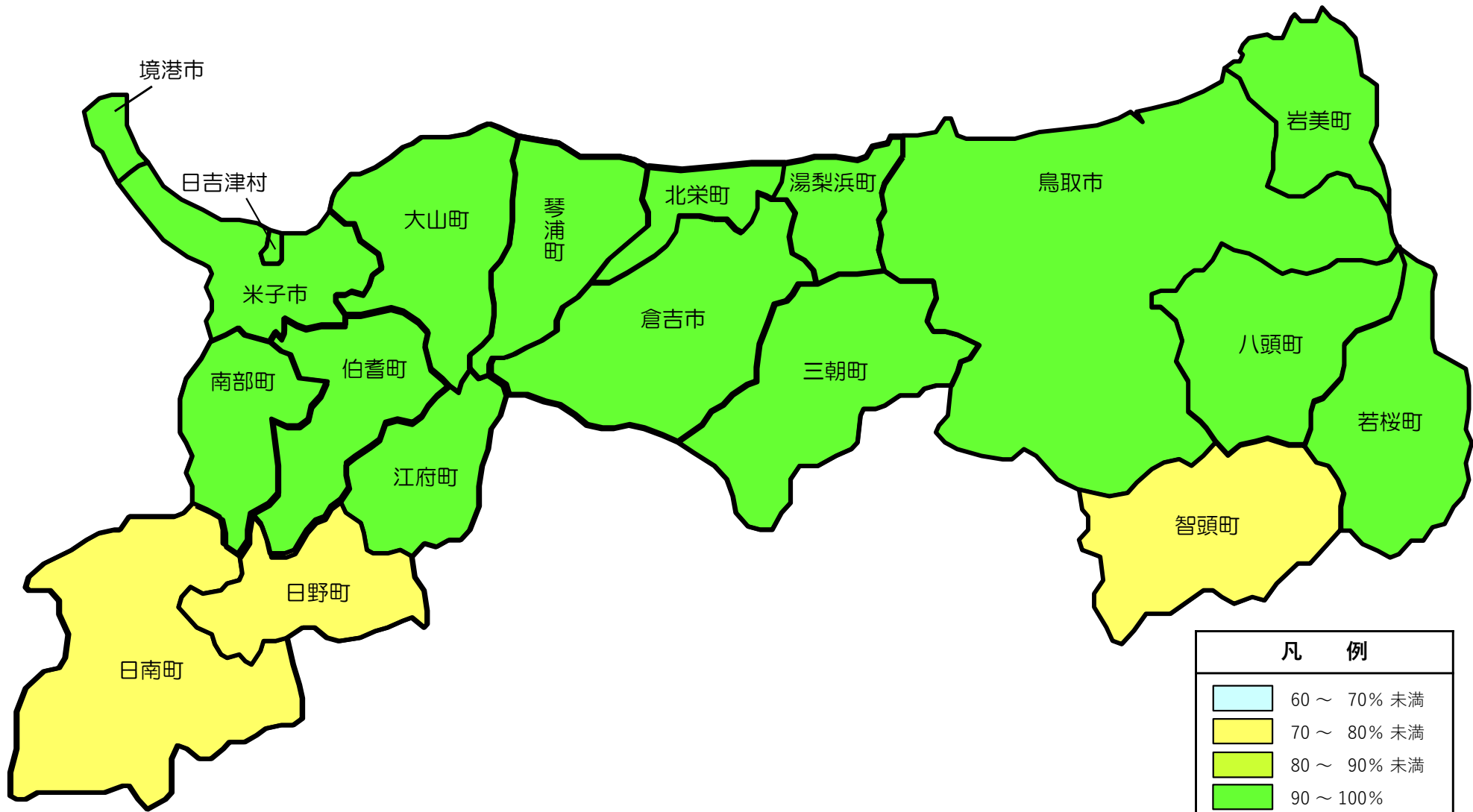
令和6年3月31日現在

区分 市町村名	総人口 (人)	上水道		簡易水道		専用水道		計		普及率 (%)	
		施設数	給水人口 (人)	施設数	給水人口 (人)	施設数	給水人口 (人)	施設数	給水人口 (人)		
東部	鳥取市	180,123	1	178,632	1	125	1	0	3	178,757	99.2
	岩美町	10,836	1	10,682	0	0	0	0	1	10,682	98.6
	若桜町	2,750	0	0	1	2,673	1	45	2	2,718	98.8
	智頭町	6,189	1	2,200	15	1,781	6	404	22	4,385	70.9
	八頭町	15,663	0	0	17	15,444	0	0	17	15,444	98.6
	計	215,561	3	191,514	34	20,023	8	449	45	211,986	98.3
中部	倉吉市	44,004	1	37,831	6	4,659	1	126	8	42,616	96.8
	三朝町	5,895	1	4,215	18	1,282	1	0	20	5,497	93.2
	湯梨浜町	16,213	1	13,589	6	2,381	2	156	9	16,126	99.5
	琴浦町	16,012	1	14,708	0	0	6	1,061	7	15,769	98.5
	北栄町	14,246	1	14,155	0	0	0	0	1	14,155	99.4
	計	96,370	5	84,498	30	8,322	10	1,343	45	94,163	97.7
西部	米子市	144,123	1	143,481	0	0	6	115	7	143,596	99.6
	境港市	32,525	0	32,058	0	0	0	0	0	32,058	98.6
	日吉津村	3,589	0	3,589	0	0	1	0	1	3,589	100.0
	大山町	14,944	1	13,280	0	0	1	615	2	13,895	93.0
	南部町	10,213	1	10,187	0	0	3	0	4	10,187	99.7
	伯耆町	10,270	1	9,621	0	0	1	0	2	9,621	93.7
	日南町	3,965	0	0	11	2,945	0	0	11	2,945	74.3
	日野町	2,699	0	0	7	2,074	0	0	7	2,074	76.8
	江府町	2,517	0	0	1	2,508	2	0	3	2,508	99.6
	計	224,845	4	212,216	19	7,527	14	730	37	220,473	98.1
市計	400,775	3	392,002	7	4,784	8	241	18	397,027	99.1	
町計	132,412	9	92,637	76	31,088	23	2,281	108	126,006	95.2	
村計	3,589	0	3,589	0	0	1	0	1	3,589	100.0	
合計	536,776	12	488,228	83	35,872	32	2,522	127	526,622	98.1	

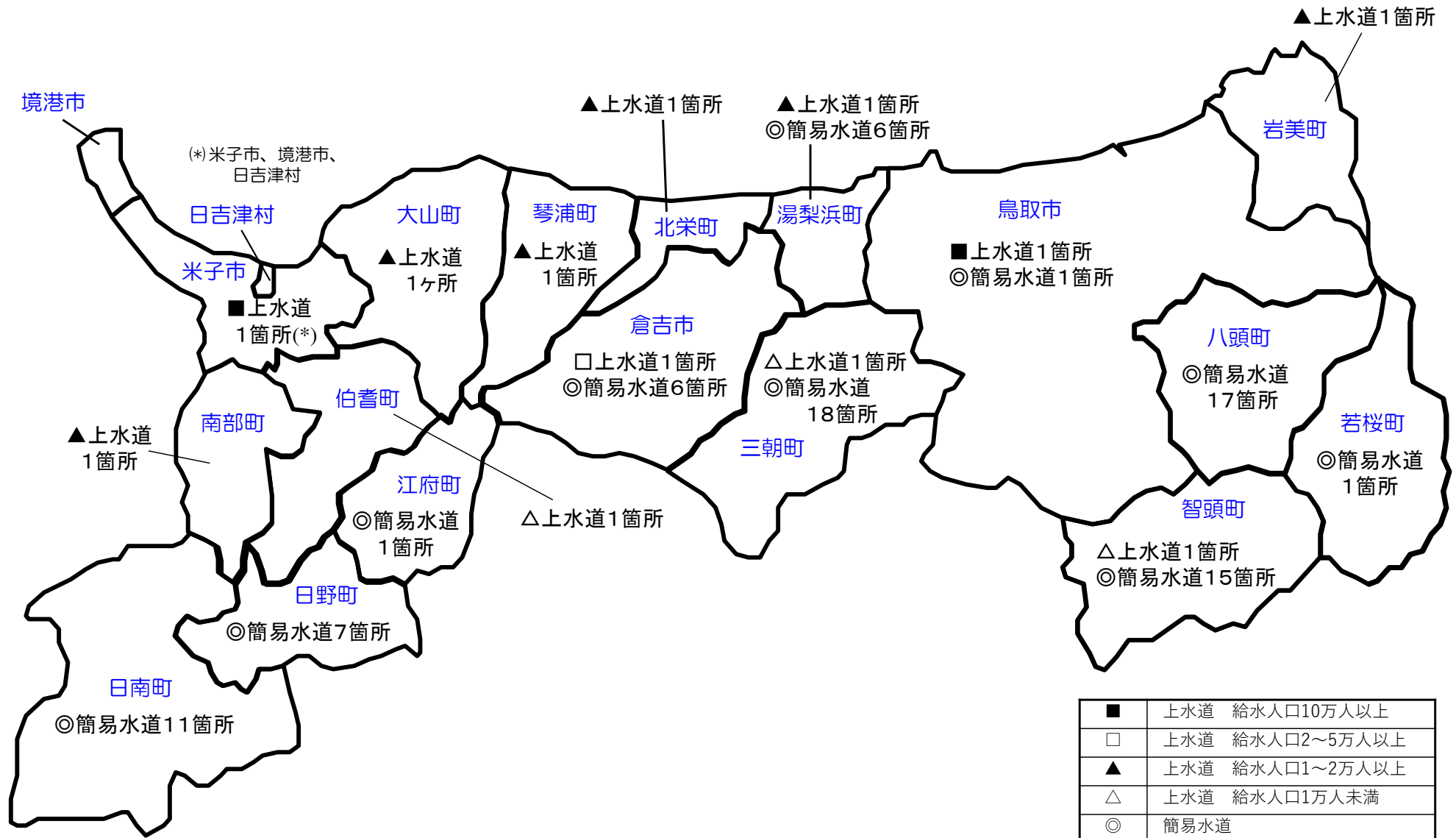
※ 境港市、日吉津村については、米子市より給水。

※ 専用水道については、常時居住する人口を給水人口とする。

市町村別水道普及状況（水道普及率：％）



市町村別水道施設数



6 管種別布設状況

(1)管種別布設状況

管種別	上水道		簡易水道		計	
	延長(m)	割合(%)	延長(m)	割合(%)	延長(m)	割合(%)
铸铁管	19,528	0.4	3,118	0.4	22,646	0.4
ダクタイル铸铁管	2,085,377	44.8	46,633	5.8	2,132,010	39.0
鋼管	66,294	1.4	20,030	2.5	86,324	1.6
石綿セメント管	17,386	0.4	5,778	0.7	23,164	0.4
硬質塩化ビニル管	2,020,308	43.4	659,270	81.6	2,679,578	49.0
コンクリート管	356	0.0	0	0.0	356	0.0
鉛管	0	0.0	0	0.0	0	0.0
ポリエチレン管	429,453	9.2	62,434	7.7	491,887	9.0
ステンレス管及びその他 ^(*)	16,336	0.4	10,740	1.3	27,076	0.5
計	4,655,038	100.0	808,002	100.0	5,463,040	100.0

(*1)管種不明管を含む

(2)市町村別布設状況

(単位：m)

市町村名	区分	铸铁管	ダクタイル铸铁管				鋼管	石綿セメント管	硬質塩化ビニル管	コンクリート管	鉛管	ポリエチレン管	ステンレス管	その他	計
			耐震型継手有	K型継手等のうち良い地盤に布設	その他	合計									
鳥取市	上水道	10,379	498,004	0	434,771	932,775	32,252	0	640,367	356	0	143,369	3,385	0	1,762,883
	簡易水道	0	-	-	-	0	0	0	1,011	0	0	202	-	0	1,213
岩美町	上水道	3,456	16,778	0	10,783	27,561	2,527	0	72,275	0	0	16,205	21	50	122,095
若桜町	簡易水道	0	-	-	-	0	1,378	988	47,156	0	0	14,592	-	0	64,113
智頭町	上水道	1,073	252	0	877	1,129	696	491	21,790	0	0	3,197	39	0	28,415
	簡易水道	2,673	-	-	-	70	6,274	4,695	24,559	0	0	0	-	2,138	40,409
八頭町	簡易水道	254	-	-	-	24,758	3,735	0	180,476	0	0	9,241	-	0	218,464
倉吉市	上水道	1,667	30,488	0	124,797	155,285	2,366	0	210,198	0	0	9,990	2,237	1,007	382,750
	簡易水道	0	-	-	-	16,707	4,418	0	124,545	0	0	5,482	-	7,579	158,731
三朝町	上水道	0	0	0	15,917	15,917	1,915	0	34,672	0	0	5,847	0	0	58,351
	簡易水道	0	-	-	-	1,530	1,360	0	29,333	0	0	14,704	-	0	46,927
湯梨浜町	上水道	1,322	5,275	0	9,185	14,460	1,739	1,085	80,833	0	0	11,960	22	0	111,421
	簡易水道	0	-	-	-	1,092	619	0	31,346	0	0	894	-	0	33,951
琴浦町	上水道	0	326	0	60,474	60,800	1,253	386	108,298	0	0	10,720	269	2,308	184,034
北栄町	上水道	0	12,333	5,038	21,561	38,932	492	266	131,577	0	0	19,682	0	0	190,949
米子市	上水道	1,631	155,804	0	619,382	775,186	15,943	38	320,022	0	0	183,992	1,265	0	1,298,077
大山町	上水道	0	2,444	64	17,768	20,276	709	14,102	168,785	0	0	8,546	44	3,812	216,274
南部町	上水道	0	4,415	0	25,200	29,615	2,237	90	90,416	0	0	3,498	0	1,877	127,733
伯耆町	上水道	0	0	3,889	9,552	13,441	4,165	928	141,075	0	0	12,447	0	0	172,056
日南町	簡易水道	0	-	-	-	271	692	0	119,884	0	0	938	-	1,023	122,808
日野町	簡易水道	191	-	-	-	433	467	95	41,134	0	0	1,042	-	0	43,362
江府町	簡易水道	0	-	-	-	1,772	1,087	0	59,826	0	0	15,339	-	0	78,024
合計	上水道	19,528	726,119	8,991	1,350,267	2,085,377	66,294	17,386	2,020,308	356	0	429,453	7,282	9,054	4,655,038
	簡易水道	3,118	-	-	-	46,633	20,030	5,778	659,270	0	0	62,434	-	10,740	808,002
	計	22,646	-	-	-	2,132,010	86,324	23,164	2,679,578	356	0	491,887	7,282	19,794	5,463,040

簡易水道の調査においては、ダクタイル铸铁管の耐震型継手の有無による区別を行っていないため合計のみ記入。

(3) 上水道の管路経年化率

(単位：m)

市町村名	管延長	導水管				送水管		配水本管		配水支管		計	管路経年化率 %
		導水管	送水管	配水本管	配水支管	導水管	送水管	配水本管	配水支管				
鳥取市	総管路	39,354	144,388	38,334	1,540,807	1,762,883	23.0						
	老朽管	9,330	31,446	11,746	352,425	404,947							
岩美町	総管路	1,472	11,457	37,655	71,511	122,095	0.0						
	老朽管	0	0	0	0	0							
智頭町	総管路	98	3,489	1,082	23,746	28,415	15.8						
	老朽管	14	776	415	3,292	4,497							
倉吉市	総管路	0	14,115	143,904	224,731	382,750	37.0						
	老朽管	0	6,341	51,605	83,538	141,484							
三朝町	総管路	999	5,809	5,568	45,975	58,351	0.0						
	老朽管	0	0	0	0	0							
湯梨浜町	総管路	2,736	7,733	24,650	76,302	111,421	17.4						
	老朽管	460	0	263	18,701	19,424							
琴浦町	総管路	1,490	4,594	0	177,950	184,034	13.9						
	老朽管	443	1,020	0	24,043	25,506							
北栄町	総管路	915	5,261	0	184,773	190,949	9.1						
	老朽管	0	266	0	17,199	17,465							
米子市	総管路	6,027	21,330	42,679	1,228,041	1,298,077	17.5						
	老朽管	0	1,937	30,488	194,988	227,413							
大山町	総管路	1,911	29,476	0	184,887	216,274	5.4						
	老朽管	84	5,845	0	5,754	11,683							
南部町	総管路	2,493	29,695	6,182	89,363	127,733	27.8						
	老朽管	0	2,157	0	33,407	35,564							
伯耆町	総管路	2,479	28,165	4,601	136,811	172,056	0.5						
	老朽管	0	0	0	928	928							
合計	総管路	59,974	305,512	304,655	3,984,897	4,655,038	19.1						
	老朽管	10,331	49,788	94,517	734,275	888,911							

※ 老朽管：布設後40年（法定耐用年数）を超えた管をいうものとする

(4) 上水道基幹管路の耐震化状況

(単位：m)

	基幹管路長				耐震適合性のある基幹管路長				耐震 適合率%	(過去3年の耐震適合率 %)		
	導水管	送水管	配水本管	計	導水管	送水管	配水本管	計		R4	R3	R2
鳥取市	39,354	144,388	38,334	222,076	8,870	73,964	16,743	99,577	44.8	44.0	42.0	41.5
岩美町	1,472	11,457	37,655	50,584	37	5,039	14,325	19,401	38.4	38.0	38.0	37.0
智頭町	98	3,489	1,082	4,669	0	2,264	524	2,788	59.7	59.7	59.7	59.7
倉吉市	0	14,115	143,904	158,019	0	796	22,958	23,754	15.0	13.8	12.6	11.5
三朝町	999	5,809	5,568	12,376	0	1,412	2,643	4,055	32.8	32.8	32.8	32.8
湯梨浜町	2,736	7,733	24,650	35,119	1,810	2,646	9,432	13,888	39.5	36.3	36.2	33.8
琴浦町	1,490	4,594	0	6,084	555	0	0	555	9.1	0.0	0.0	0.0
北栄町	915	5,261	0	6,176	484	1,252	0	1,736	28.1	28.1	28.1	28.1
米子市	6,027	21,330	42,679	70,036	1,327	3,818	15,642	20,787	29.7	28.9	28.7	28.1
大山町	1,911	29,476	0	31,387	1,057	1,141	0	2,198	7.0	7.0	3.8	2.7
南部町	2,493	29,695	6,182	38,370	0	4,926	0	4,926	12.8	3.4	3.4	3.4
伯耆町	2,479	28,165	4,601	35,245	0	2,209	4,022	6,231	17.7	7.5	7.4	7.4
合計	59,974	305,512	304,655	670,141	14,140	99,467	86,289	199,896	29.8	27.3	26.5	25.9

※ 耐震適合性のある管：ダクタイル鑄鉄管（耐震型継手を有するもの及びK形継手等を有するものうち良い地盤に布設されているもの）
鋼管（溶接継手を有するもの）、ポリエチレン管（高密度、熱融着継手を有するもの）及びステンレス管（溶接継手を有するもの）

水道事業一覽

(令和6年3月末現在)

1 上水道

台帳番号	市町村名	事業者名	水道名	創設給水開始年月	現事業計画			現 在					主な水源の種別 (箇所数)	主な浄水方法 (箇所数)	備考 1日平均給水量 (m ³)
					認可年月日	計画給水人口 (人)	目標年度	現在給水人口 (人)	年間給水量 (千m ³)	1日最大給水量 (m ³ /日)	施設能力 (m ³ /日)	年間取水量 (千m ³)			
001	鳥取市	鳥取市	鳥取市上水道	T 4.10	R5.3.24	181,000	R17	178,632	21,444	64,868	99,058	22,941	千代川伏流水, 浅井戸(21), 深井戸(36), 表流水, 湧水	消毒のみ(64), 緩速ろ過(4), 急速ろ過(4), 膜ろ過(7), 除鉄・除マンガ	58,751
002	米子市	米子市	米子市上水道	T15. 4	R5.8.28	180,100	R14	179,128	21,446	66,485	89,600	21,387	日野川伏流水, 浅井戸(10), 深井戸(16), 湧水	消毒のみ(10), 紫外線	58,756
003	倉吉市	倉吉市	倉吉市上水道	S 7. 4	H5.3.31	48,600	H15	37,831	5,585	20,183	31,100	5,587	天神川伏流水, 浅井戸(9), 深井戸(4)	消毒のみ(8)	15,301
004	智頭町	智頭町	智頭町上水道	S32. 3	H26.12.1	5,010	R4	2,200	405	1,410	2,550	416	千代川伏流水, 浅井戸(3)	消毒のみ(3), 急速ろ過(2), 紫外線	1,110
006	琴浦町	琴浦町	琴浦町上水道	S38. 8	H27.11.10	16,401	R6	14,708	1,948	6,793	18,183	1,948	深井戸(16)	消毒のみ(12)	5,337
010	三朝町	三朝町	三朝町上水道	S32. 4	H10.1.30	6,000	H18	4,215	810	2,897	7,200	931	伏流水, 浅井戸(3)	消毒のみ(2)	2,219
014	岩美町	岩美町	岩美町上水道	S38. 8	R6.3.19	10,707	R13	10,682	1,341	4,469	6,510	1,391	蒲生川伏流水, 浅井戸(4), 深井戸(5), 表流水	消毒のみ(7), 緩速ろ過(1), 膜ろ過(1), 除鉄・除マンガ	3,674
017	南部町	南部町	南部町上水道	S34. 4	H29.3.30	7,500	R7	10,187	1,251	5,059	5,104	1,251	浅井戸(3), 深井戸(11), 湧水	消毒のみ(5), 急速ろ過(1)	3,427
019	伯耆町	伯耆町	伯耆町上水道	S40. 4	H28.3.18	10,476	R6	9,621	1,117	4,284	11,148	1,117	深井戸(20), 湧水	消毒のみ(24)	3,060
021	湯梨浜町	湯梨浜町	湯梨浜町上水道	S32. 7	H16.8.20	15,030	H25	13,589	1,873	6,074	10,113	2,100	深井戸(11), 湧水	消毒のみ(5), 緩速ろ過(1), 急速ろ過(1)	5,132
022	北栄町	北栄町	北栄町上水道	H17.10	H23.1.13	16,037	R1	14,155	1,878	6,077	9,018	1,878	深井戸(7)	消毒のみ(6)	5,145
023	大山町	大山町	大山町上水道	H29. 4	R4.12.20	13,707	R13	13,280	1,816	6,391	9,338	1,816	浅井戸(5), 深井戸(27)	消毒のみ(22)	4,975
合計	12	12	12			510,568		488,228	60,914	194,990	298,922	62,763			166,888

台帳 番号	水 道 名	計画給水 人口 (人)	給水区域 内人口 (人) (A)	現在給水 人口 (人) (B)	給水率 (%) (B/A)	取 水 の 状 況 (千m ³)							給 水 の 状 況 (千m ³)				供給価格 (円)		備 考
						表流水	伏流水	浅井戸	深井戸	浄水受水	湧 水	計	年間 給水量 (C)	年間 分水量 (D)	年間 有効水量 (E)	有効率 (D+E)/(C+D)	10m ³ /月	20m ³ /月	
001	鳥取市上水道	181,000	179,747	178,632	99.4	161	18,193	1,668	2,132	0	787	22,941	21,444	0	20,254	94.5	1,496	2,640	
002	米子市上水道	180,100	180,237	179,128	99.4		2,191	11,628	7,546	0	22	21,387	21,446	0	19,983	93.2	1,124	2,235	
003	倉吉市上水道	48,600	37,865	37,831	99.9		1,529	3,360	698	0		5,587	5,585	0	4,593	82.2	1,080	2,356	
004	智頭町上水道	5,010	2,267	2,200	97.0		299	117		0		416	405	0	244	60.2	2,090	3,850	
006	琴浦町上水道	16,401	14,753	14,708	99.7				1,948	0		1,948	1,948	0	1,480	76.0	1,675	3,585	
010	三朝町上水道	6,000	4,215	4,215	100.0			931		0		931	810	0	692	85.4	935	2,255	
014	岩美町上水道	10,707	10,740	10,682	99.5	23	790	495	83	0	0	1,391	1,341	0	1,341	100.0	1,991	3,267	
017	南部町上水道	7,500	10,213	10,187	99.7			574	457	0	220	1,251	1,251	0	1,099	87.8	1,502	2,782	
019	伯耆町上水道	10,476	9,766	9,621	98.5		107		1,010	0		1,117	1,117	0	1,067	95.5	1,100	2,200	
021	湯梨浜町上水道	15,030	13,625	13,589	99.7		680		1,371	0	49	2,100	1,873	0	1,541	82.3	1,144	2,464	
022	北栄町上水道	16,037	14,246	14,155	99.4			0	1,878	0		1,878	1,878	0	1,448	77.1	1,320	3,025	
023	大山町上水道	13,707	13,954	13,280	95.2			33	1,783	0		1,816	1,816	0	1,447	79.7	1,188	2,728	
合 計		510,568	491,628	488,228	99.3	184	23,789	18,806	18,906	0	1,078	62,763	60,914	0	55,189	90.6			

(注) 分水量については、一日最大給水量及び一日平均給水量には含むが、年間給水量には含まない。

2 簡易水道（その1）

市町村名	事業者名	水道統計番号	水道事業名	創設給水開始年月日	現事業計画		現在				主な水源(箇所数)	主な浄水方法(箇所数)	1日平均給水量(m ³ /日)	
					認可年月日	計画給水人口(人)	現在給水人口(人)	年間給水量(m ³)	実績1日最大給水量(m ³ /日)	施設能力(m ³ /日)				年間取水量(m ³)
鳥取市	小別所地区	60	小別所地区	S31.4.1	S30.8.10	150	125	12,138	34	38	12,138	湧水 (1)	消毒のみ (1)	33
		小計 (1事業)				150	125	12,138	34	38	12,138	(1)	(1)	33
若桜町	若桜町	1	若桜町	S34.3.1	H28.3.29	3,357	2,673	528,867	1,789	3,415	528,867	表流水 (2) 伏流水 (5) 浅井戸 (6) 深井戸 (3) 湧水 (1)	消毒のみ (14) 緩速ろ過 (3)	1,449
		小計 (1事業)				3,357	2,673	528,867	1,789	3,415	528,867	(17)	(17)	1,449
智頭町	智頭町	1	山郷	S34.4.9	S32.7.8	1,600	455	55,128	152	240	62,912	表流水 (4)	消毒のみ (4)	151
	智頭町	2	芦津	S32.4.14	S56.8.5	400	163	22,244	61	100	25,382	伏流水 (2)	消毒のみ (2)	61
	智頭町	3	市瀬	S38.12.31	H18.10.6	102	77	4,555	13	198	5,234	浅井戸 (1)	消毒のみ (1)	12
	智頭町	4	南方	S38.12.29	H17.4.4	369	104	10,725	30	55	12,240	伏流水 (1)	消毒のみ (1)	29
	智頭町	5	惣地	S35.1.25	S34.8.4	370	121	8,139	23	56	9,287	湧水 (1)	消毒のみ (1)	22
	智頭町	7	穂見	S40.11.13	S40.6.1	180	69	4,871	14	27	5,567	伏流水 (1)	消毒のみ (1)	13
	智頭町	8	大屋	S36.2.3	S35.8.13	250	113	6,900	19	38	7,875	表流水 (1)	消毒のみ (1)	19
	智頭町	9	野原	S35.3.15	S34.8.4	250	91	5,871	17	30	6,701	湧水 (1)	消毒のみ (1)	16
	智頭町	10	毛谷	S36.2.9	S35.8.13	220	80	5,676	16	33	6,478	表流水 (1)	消毒のみ (1)	16
	智頭町	11	篠坂	S44.1.15	S43.9.5	110	30	3,177	9	17	3,628	伏流水 (1)	消毒のみ (1)	9
	智頭町	12	郷原	S34.3.25	S59.6.14	347	159	13,599	38	109	15,516	浅井戸 (2)	消毒のみ (2)	37
	智頭町	13	浅見	S39.11.20	S59.6.16	169	78	9,470	26	49	10,807	浅井戸 (1)	消毒のみ (1)	26
	智頭町	14	大呂	S36.4.13	S59.6.14	222	79	6,751	19	44	7,704	浅井戸 (1)	消毒のみ (2)	18
	智頭町	15	山ノ上	S34.4.9	S53.5.17	135	67	5,551	16	27	6,342	浅井戸 (1)	消毒のみ (1)	15
	波多地区	16	波多	S30.9.15	S30.8.9	240	95	6,111	17	36	6,996	表流水 (1)	消毒のみ (1)	17
		小計 (15事業)				4,964	1,781	168,768	470	1,059	192,669	(20)	(21)	462
八頭町	八頭町	1	明辺	S30.11.1	S30.8.3	280	11	141	1	42	141	湧水 (1)	消毒のみ (1)	0
	八頭町	2	山志谷	S33.11.1	S32.11.1	101	9	115	1	15	115	湧水 (2)	消毒のみ (1)	0
	八頭町	3	落岩・麻生	S60.3.1	H15.4.4	291	199	14,035	95	110	14,035	浅井戸 (1)	消毒のみ (1)	38
	八頭町	4	福地・野町	S29.3.1	H4.7.6	370	201	20,151	79	207	20,151	深井戸 (1)	消毒のみ (1)	55
	八頭町	5	花原	S32.10.1	S31.5.7	116	76	6,200	43	17	6,200	伏流水 (1)	消毒のみ (1)	17
	八頭町	6	池田	S33.12.1	H8.2.27	280	207	21,578	84	84	21,578	浅井戸 (1)	消毒のみ (1)	59
	八頭町	7	郡家第1	S57.4.1	H7.3.31	4,370	4,703	568,330	2,000	2,188	568,330	浅井戸 (2)	消毒のみ (2)	1,557
	八頭町	8	郡家第2	S59.5.1	H12.3.24	4,000	2,944	284,113	1,135	1,622	284,113	浅井戸 (1)	消毒のみ (3)	778
	八頭町	9	大御門	H5.5.1	H3.3.25	1,020	636	62,661	233	544	62,661	浅井戸 (1)	消毒のみ (1)	172
	八頭町	10	船岡地区外	S48.9.1	H10.3.26	4,120	2,364	337,376	1,000	1,328	337,376	浅井戸 (4)	消毒のみ (4)	924
	八頭町	11	隼	S30.12.1	H9.5.1	787	667	30,274	395	483	73,007	浅井戸 (1)	消毒のみ (1)	83
	八頭町	12	福井	S62.4.1	S60.12.5	210	116	13,338	74	93	15,705	浅井戸 (1)	消毒のみ (1)	37
	八頭町	13	日下部	S36.4.1	H4.6.10	420	198	20,627	63	126	20,627	浅井戸 (1)	消毒のみ (1)	57
	八頭町	14	八東	S61.4.1	H28.3.22	4,463	2,518	327,637	1,412	1,876	327,637	表流水 (2) 浅井戸 (3) 伏流水 (1)	消毒のみ (3) 緩速ろ過 (1)	898
	八頭町	15	用呂	S49.2.2	H28.6.22	190	122	18,548	70	73	18,548	浅井戸 (1)	消毒のみ (1)	51
	八頭町	16	島南	S41.4.1	S40.6.29	762	309	39,938	175	225	39,938	表流水 (1)	消毒のみ (1)	109
	八頭町	17	日田	S30.12.1	S30.8.6	500	164	19,685	86	225	19,685	表流水 (1)	消毒のみ (1)	54
		小計 (17事業)				22,280	15,444	1,784,747	6,946	9,258	1,829,847	(27)	(26)	4,890
倉吉市	倉吉市	1	関金	S29.8.1	R2.3.2	4,500	2,772	497,685	1,635	2,820	603,626	浅井戸 (1) 深井戸 (2) 湧水 (3)	消毒のみ (3) 膜ろ過 (1)	1,364
	倉吉市	2	久米	S35.4.1	R2.3.2	2,370	1,574	288,177	1,209	1,300	288,169	浅井戸 (4) 深井戸 (3)	消毒のみ (2)	790
	倉吉市	4	今在家	S43.4.1	H3.12.4	128	51	6,498	43	38	11,936	深井戸 (1)	消毒のみ (1)	18
	倉吉市	5	大河内	S39.4.1	R2.3.2	235	93	9,589	30	42	9,589	深井戸 (1)	消毒のみ (1)	26
	倉吉市	6	服部	S37.4.1	S36.3.29	420	81	7,150	26	63	7,150	浅井戸 (1)	消毒のみ (1)	20
	倉吉市	7	岩倉	H9.4.1	H7.3.31	141	88	7,433	79	87	7,433	浅井戸 (1)	消毒のみ (1)	20
		小計 (6事業)				7,794	4,659	816,532	3,022	4,350	927,903	(17)	(10)	2,237

市町村名	事業者名	水道統計番号	水道事業名	創設給水開始年月日	現事業計画		現在				主な水源(箇所数)	主な浄水方法(箇所数)	1日平均給水量(m ³ /日)	
					認可年月日	計画給水人口(人)	現在給水人口(人)	年間給水量(m ³)	実績1日最大給水量(m ³ /日)	施設能力(m ³ /日)				年間取水量(m ³)
三朝町	三朝町	1	中津	S37.10.1	S37.8.2	180	0	1	1	27	240	湧水 (1)	消毒のみ (1)	0
	三朝町	2	神倉	S31.11.1	S31.7.27	135	42	3,061	11	27	9,855	湧水 (1)	消毒のみ (1)	8
	三朝町	3	東小鹿	S33.3.10	S32.8.1	330	84	6,195	22	49	17,855	湧水 (1)	消毒のみ (1)	17
	三朝町	4	西小鹿	S52.3.26	S51.7.5	221	107	8,754	31	33	12,045	湧水 (1)	消毒のみ (1)	24
	三朝町	5	高橋	S48.1.11	S47.9.1	187	70	7,782	28	28	10,220	湧水 (1)	消毒のみ (1)	21
	三朝町	6	坂本	S58.5.21	S56.12.8	317	159	15,637	56	128	46,720	湧水 (1)	消毒のみ (1)	43
	三朝町	7	小河内	H6.4.1	H5.3.11	155	91	8,561	30	80	29,200	湧水 (1)	消毒のみ (1)	23
	三朝町	8	下谷・福田	S36.12.1	H15.9.9	103	64	7,545	27	38	13,870	湧水 (1)	消毒のみ (1)	21
	三朝町	9	湯谷	S36.1.1	S35.8.13	200	60	6,565	23	30	10,950	湧水 (1)	消毒のみ (1)	18
	三朝町	10	助谷	S46.1.1	S45.8.7	183	91	8,785	27	27	9,855	湧水 (1)	消毒のみ (1)	24
	三朝町	11	久原	S45.3.26	S44.9.29	160	71	6,533	23	24	8,760	湧水 (1)	消毒のみ (1)	18
	三朝町	12	曹源寺	S35.2.11	S34.8.4	220	102	10,433	33	33	12,045	湧水 (1)	消毒のみ (1)	29
	三朝町	13	木地山	S36.12.1	S55.10.20	143	38	3,010	11	29	10,585	湧水 (1)	消毒のみ (1)	8
	三朝町	14	加谷	S36.1.6	S35.8.13	200	75	5,554	20	30	10,950	湧水 (1)	消毒のみ (1)	15
	三朝町	15	穴鴨	S33.3.7	S58.5.16	265	131	13,948	40	87	23,075	湧水 (1)	消毒のみ (1)	38
	三朝町	16	田代	S42.12.13	S42.6.21	120	7	593	2	18	6,570	湧水 (1)	消毒のみ (1)	2
	三朝町	17	下畑	S36.9.29	S36.8.22	200	23	2,207	8	30	10,950	湧水 (1)	消毒のみ (1)	6
	三朝町	18	下西谷	S37.12.19	S37.8.2	200	67	5,409	19	30	10,950	湧水 (1)	消毒のみ (1)	15
小計 (18 事業)						3,519	1,282	120,573	412	748	254,695	(18)	(18)	330
湯梨浜町	湯梨浜町	1	浜地区	S33.3.1	S33.3.1	180	92	10,580	38	50	10,580	浅井戸 (1)	消毒のみ (1)	29
	湯梨浜町	2	泊	S33.3.1	H14.3.13	2,316	1,494	138,957	525	1,190	138,957	深井戸 (4)	消毒のみ (2)	381
	湯梨浜町	3	原地区	S57.2.1	H7.3.22	330	191	25,286	121	394	25,286	深井戸 (2)	消毒のみ (2)	69
	湯梨浜町	4	宇谷地区	S37.12.1	H15.3.24	700	498	51,813	175	263	51,813	浅井戸 (2)	消毒のみ (1)	142
	湯梨浜町	5	白石地区	S41.3.1	H16.12.17	150	55	6,050	35	70	6,050	深井戸 (1) 湧水 (1)	消毒のみ (1) 緩速ろ過 (1)	17
	湯梨浜町	6	羽衣石地区	H9.1.27	H7.1.30	143	51	5,610	34	92	5,610	深井戸 (1)	消毒のみ (1)	15
小計 (6 事業)						3,819	2,381	238,296	928	2,059	238,296	(12)	(9)	653
日南町	日南町	1	多里	S35.10.1	H20.3.26	622	373	48,495	161	259	49,218	表流水 (2)	急速ろ過 (1) 活性炭 (1)	133
	日南町	3	笠木	H7.4.1	H5.3.31	310	135	13,682	41	178	13,682	深井戸 (1)	消毒のみ (1)	37
	日南町	4	茶屋	S40.4.1	H14.6.25	420	205	21,853	74	146	21,853	深井戸 (1)	消毒のみ (1)	60
	日南町	5	日野上・生山	S40.4.1	H26.3.27	1,340	1,149	183,769	530	551	184,769	深井戸 (1) 伏流水 (1)	消毒のみ (1) 急速ろ過 (1)	503
	日南町	6	花口	H8.4.1	H6.6.21	228	107	17,191	49	124	17,191	深井戸 (1)	消毒のみ (1)	47
	日南町	7	石見	S36.4.1	H8.3.29	980	390	64,041	196	271	64,041	浅井戸 (1) 深井戸 (1)	消毒のみ (1)	175
	日南町	8	中石見	S52.4.1	S51.7.7	260	107	11,134	34	42	11,134	浅井戸 (1)	消毒のみ (1)	31
	日南町	9	下石見	H8.4.1	H5.6.7	422	209	40,112	123	223	40,112	浅井戸 (1)	消毒のみ (1)	110
	日南町	10	福栄	S39.4.1	H8.3.22	380	168	16,755	52	150	16,755	深井戸 (1)	消毒のみ (1)	46
	日南町	11	猪子原	S38.4.1	H7.8.8	102	7	424	2	15	424	深井戸 (1)	消毒のみ (1)	1
	日南町	12	白谷	H14.6.1	H12.8.22	170	95	6,699	20	51	6,699	深井戸 (1)	消毒のみ (1)	18
	小計 (11 事業)						5,234	2,945	424,155	1,282	2,010	425,878	(14)	(13)
日野町	日野町	1	根雨地区	S34.3.20	H11.9.20	1,750	1,062	245,184	904	1,530	245,184	伏流水 (1)	急速ろ過 (1)	672
	日野町	2	黒坂地区	S30.9.1	H19.10.3	816	524	103,509	356	340	103,509	伏流水 (1) 深井戸 (1)	消毒のみ (1) 急速ろ過 (1)	284
	日野町	3	下榎地区	S37.2.25	H15.12.22	430	247	51,064	178	188	51,064	深井戸 (2)	消毒のみ (1)	140
	日野町	4	下黒坂地区	S46.3.25	H13.11.20	101	64	7,711	30	30	7,711	深井戸 (1)	消毒のみ (1)	21
	日野町	5	板井原地区	S39.12.25	H15.4.24	105	35	3,390	26	30	3,390	深井戸 (1)	消毒のみ (1)	9
	日野町	6	上菅地区	S33.6.30	H17.5.18	161	73	7,863	47	48	7,863	深井戸 (1)	消毒のみ (1)	22
	日野町	8	金持地区	H14.2.1	H13.4.11	150	69	4,872	20	45	4,872	深井戸 (1)	消毒のみ (1)	13
	小計 (7 事業)						3,513	2,074	423,593	1,561	2,211	423,593	(9)	(8)
江府町	江府町	11	江府町	R2.4.1	H29.3.30	3,065	2,508	433,198	1,510	3,158	445,900	伏流水 (1) 深井戸 (12)	消毒のみ (20)	1,187
	小計 (1 事業)						3,065	2,508	433,198	1,510	3,158	445,900	(13)	(20)
合計		83 事業				57,695	35,872	4,950,867	17,954	28,306	5,279,786	(148)	(143)	13,531

2 簡易水道（その2）

市町村名	水道統計番号	水道事業名	計画給水人口(人)	給水区人口(人)	現在給水人口(人)	計画1日最大取水量(m³)	計画1日最大給水量(m³)	年間取水量(m³)	年間取水内訳						年間給水量(m³)	年間給水量内訳				有効率(%)	有収率(%)	実績1日最大給水量(m³)	実績1日平均給水量(m³)	10m³当使用料(円)
									表流水(m³)	伏流水(m³)	浅井戸(m³)	深井戸(m³)	湧水(m³)	浄水受水(m³)		有収水量		無収水量(m³)	無効水量(m³)					
																生活用(m³)	その他(m³)							
鳥取市	60	小別所地区	150	125	125	38	34	12,138	0	0	0	0	12,138	12,138	12,000	0	13	125	99.0	98.9	34	33	1,000	
	小計		150	125	125	38	34	12,138	0	0	0	0	12,138	12,138	12,000	0	13	125	99.0	98.9	34	33		
若桜町	1	若桜町	3,357	2,673	2,673	3,475	3,246	528,867	31,402	146,060	314,884	22,209	14,312	528,867	317,736	0	0	211,131	60.1	60.1	1,789	1,449	1,812	
	小計		3,357	2,673	2,673	3,475	3,246	528,867	31,402	146,060	314,884	22,209	14,312	528,867	317,736	0	0	211,131	60.1	60.1	1,789	1,449		
智頭町	1	山郷	1,600	522	455	240	240	62,912	62,912	0	0	0	0	55,128	43,551	0	138	11,439	79.3	79.0	152	151	890	
	2	芦津	400	210	163	100	100	25,382	0	25,382	0	0	0	22,244	15,571	0	56	6,617	70.3	70.0	61	61	440	
	3	市瀬	102	92	77	198	198	5,234	0	0	5,234	0	0	4,555	3,234	0	11	1,310	71.2	71.0	13	12	720	
	4	南方	369	131	104	55	55	12,240	0	12,240	0	0	0	10,725	9,116	0	27	1,582	85.2	85.0	30	29	770	
	5	惣地	370	137	121	56	56	9,287	0	0	0	0	9,287	8,139	5,697	0	20	2,422	70.2	70.0	23	22	1,100	
	7	穂見	180	80	69	27	27	5,567	0	5,567	0	0	0	4,871	3,653	0	12	1,206	75.2	75.0	14	13	3,300	
	8	大屋	250	126	113	38	38	7,875	7,875	0	0	0	0	6,900	5,106	0	17	1,777	74.2	74.0	19	19	1,100	
	9	野原	250	103	91	30	30	6,701	0	0	0	0	6,701	5,871	4,403	0	15	1,453	75.3	75.0	17	16	1,650	
	10	毛谷	220	94	80	33	33	6,478	6,478	0	0	0	0	5,676	4,257	0	14	1,405	75.2	75.0	16	16	1,100	
	11	篠坂	110	42	30	17	17	3,628	0	3,628	0	0	0	3,177	2,383	0	8	786	75.3	75.0	9	9	2,200	
	12	郷原	347	188	159	109	109	15,516	0	0	15,516	0	0	13,599	10,199	0	34	3,366	75.2	75.0	38	37	720	
	13	浅見	169	89	78	49	49	10,807	0	0	10,807	0	0	9,470	5,682	0	24	3,764	60.3	60.0	26	26	440	
	14	大呂	222	111	79	44	44	7,704	0	0	7,704	0	0	6,751	5,063	0	17	1,671	75.2	75.0	19	18	1,100	
	15	山ノ上	135	72	67	27	27	6,342	0	0	6,342	0	0	5,551	4,163	0	14	1,374	75.2	75.0	16	15	1,320	
	16	波多	240	106	95	36	36	6,996	6,996	0	0	0	0	6,111	4,644	0	15	1,452	76.2	76.0	17	17	1,000	
	小計		4,964	2,103	1,781	1,059	1,059	192,669	84,261	46,817	45,603	0	15,988	0	168,768	126,722	0	422	41,624	75.3	75.1	470	462	
八頭町	1	明辺	280	11	11	141	42	141	0	0	0	0	141	141	108	0	4	29	79.4	76.6	1	0	300	
	2	山志谷	101	9	9	15	15	115	0	0	0	0	115	98	0	14	3	97.4	85.2	1	0	1,486		
	3	落岩・麻生	291	199	199	110	110	14,035	0	0	14,035	0	0	14,035	11,805	0	309	1,921	86.3	84.1	95	38	1,486	
	4	福地・野町	370	201	201	207	207	20,151	0	0	20,151	0	0	20,151	18,587	0	322	1,242	93.8	92.2	79	55	1,486	
	5	花原	116	76	76	17	17	6,200	0	6,200	0	0	0	6,200	6,000	0	70	130	97.9	96.8	43	17	1,486	
	6	池田	280	207	207	84	84	21,578	0	0	21,578	0	0	21,578	19,204	0	324	2,050	90.5	89.0	84	59	1,486	
	7	郡家第1	4,370	4,703	4,703	2,188	2,188	568,330	0	0	568,330	0	0	568,330	525,369	0	3,978	38,983	93.1	92.4	2,000	1,557	1,486	
	8	郡家第2	4,000	2,944	2,944	1,622	1,622	284,113	0	0	284,113	0	0	284,113	212,760	0	7,103	64,250	77.4	74.9	1,135	778	1,486	
	9	大御門	1,020	636	636	544	544	62,661	0	0	62,661	0	0	62,661	59,405	0	752	2,504	96.0	94.8	233	172	1,486	
	10	船岡地区外	4,120	2,364	2,364	1,328	1,328	337,376	0	0	337,376	0	0	337,376	247,434	0	5,648	85,427	74.7	73.3	1,000	924	1,486	
	11	隼	787	667	667	483	483	73,007	0	0	73,007	0	0	30,274	4,599	0	3,210	22,465	25.8	15.2	395	83	1,486	
	12	福井	210	116	116	93	93	15,705	0	0	15,705	0	0	13,338	9,111	0	628	3,599	73.0	68.3	74	37	1,486	
	13	日下部	420	198	198	126	126	20,627	0	0	20,627	0	0	20,627	17,532	0	248	2,847	86.2	85.0	63	57	1,486	
	14	八東	4,463	2,518	2,518	1,876	1,876	327,637	146,167	0	181,470	0	0	327,637	235,185	0	2,293	90,159	72.5	71.8	1,412	898	1,486	
	15	用呂	190	122	122	73	73	18,548	0	0	18,548	0	0	18,548	9,336	0	167	9,045	51.2	50.3	70	51	1,486	
	16	島南	762	309	309	225	225	39,938	39,938	0	0	0	0	39,938	30,000	0	2,000	7,938	80.1	75.1	175	109	390	
	17	日田	500	164	164	225	225	19,685	19,685	0	0	0	0	19,685	14,000	0	1,000	4,685	76.2	71.1	86	54	2,000	
	小計		22,280	15,444	15,444	9,357	9,258	1,829,847	205,790	6,200	1,597,450	20,151	256	0	1,784,747	1,420,533	0	28,070	337,277	81.1	79.6	6,946	4,890	
倉吉市	1	関金	4,500	2,851	2,772	2,820	2,820	603,626	0	0	335,024	53,502	215,100	497,685	338,215	0	47	159,423	68.0	68.0	1,635	1,364	1,080	
	2	久米	2,370	1,599	1,574	1,300	1,300	288,169	0	0	0	288,169	0	288,177	150,615	0	22	137,540	52.3	52.3	1,209	790	1,080	
	4	今在家	128	51	51	38	38	11,936	0	0	0	11,936	0	6,498	4,517	0	0	1,981	69.5	69.5	43	18	1,080	
	5	大河内	235	93	93	42	42	9,589	0	0	0	9,589	0	9,589	7,595	0	0	1,994	79.2	79.2	30	26	1,080	
	6	服部	420	113	81	63	63	7,150	0	0	7,150	0	0	7,150	6,546	0	0	604	91.6	91.6	26	20	1,080	
	7	岩倉	141	88	88	87	87	7,433	0	0	7,433	0	0	7,433	6,450	0	100	883	88.1	86.8	79	20	1,080	
	小計		7,794	4,795	4,659	4,350	4,350	927,903	0	0	349,607	363,196	215,100	0	816,532	513,938	0	169	302,425	63.0	62.9	3,022	2,237	

市町村名	水道統計番号	水道事業名	計画給水人口(人)	給水区域内人口(人)	現在給水人口(人)	計画1日最大取水量(m³)	計画1日最大給水量(m³)	年間取水量(m³)	年間取水内訳						年間給水量(m³)	年間給水量内訳				有効率(%)	有収率(%)	実績1日最大給水量(m³)	実績1日平均給水量(m³)	10m³当使用料(円)
									表流水(m³)	伏流水(m³)	浅井戸(m³)	深井戸(m³)	湧水(m³)	浄水受水(m³)		有収水量		無収水量(m³)	無効水量(m³)					
																生活用(m³)	その他(m³)							
三朝町	1	中津	180	1	0	27	27	240	0	0	0	0	240	1	0	1	0	0	—	—	1	0	770	
	2	神倉	135	42	42	27	27	9,855	0	0	0	0	9,855	3,061	2,929	0	0	132	95.7	95.7	11	8	770	
	3	東小鹿	330	84	84	49	49	17,855	0	0	0	0	17,855	6,195	5,928	0	0	267	95.7	95.7	22	17	770	
	4	西小鹿	221	107	107	33	33	12,045	0	0	0	0	12,045	8,754	8,377	0	0	377	95.7	95.7	31	24	770	
	5	高橋	187	70	70	28	28	10,220	0	0	0	0	10,220	7,782	7,447	0	0	335	95.7	95.7	28	21	770	
	6	坂本	317	159	159	128	128	46,720	0	0	0	0	46,720	15,637	14,964	0	0	673	95.7	95.7	56	43	770	
	7	小河内	155	91	91	80	80	29,200	0	0	0	0	29,200	8,561	8,192	0	0	369	95.7	95.7	30	23	770	
	8	下谷・福田	103	64	64	38	38	13,870	0	0	0	0	13,870	7,545	7,220	0	0	325	95.7	95.7	27	21	770	
	9	湯谷	200	60	60	30	30	10,950	0	0	0	0	10,950	6,565	6,282	0	0	283	95.7	95.7	23	18	770	
	10	助谷	183	91	91	27	27	9,855	0	0	0	0	9,855	8,785	8,407	0	0	378	95.7	95.7	27	24	770	
	11	久原	160	71	71	24	24	8,760	0	0	0	0	8,760	6,533	6,252	0	0	281	95.7	95.7	23	18	770	
	12	曹源寺	220	102	102	33	33	12,045	0	0	0	0	12,045	10,433	9,984	0	0	449	95.7	95.7	33	29	770	
	13	木地山	143	38	38	29	29	10,585	0	0	0	0	10,585	3,010	2,880	0	0	130	95.7	95.7	11	8	770	
	14	加谷	200	75	75	30	30	10,950	0	0	0	0	10,950	5,554	5,315	0	0	239	95.7	95.7	20	15	770	
	15	穴鴨	265	131	131	87	87	23,075	0	0	0	0	23,075	13,948	13,347	0	0	601	95.7	95.7	40	38	770	
	16	田代	120	7	7	18	18	6,570	0	0	0	0	6,570	593	567	0	0	26	95.6	95.6	2	2	770	
	17	下畑	200	23	23	30	30	10,950	0	0	0	0	10,950	2,207	2,112	0	0	95	95.7	95.7	8	6	770	
	18	下西谷	200	67	67	30	30	10,950	0	0	0	0	10,950	5,409	5,176	0	0	233	95.7	95.7	19	15	770	
	小計		3,519	1,283	1,282	748	748	254,695	0	0	0	0	254,695	0	120,573	115,379	1	0	5,193	95.7	95.7	412	330	
湯梨浜町	1	浜地区	180	92	92	50	50	10,580	0	0	10,580	0	0	10,580	10,263	0	0	32	285	97.3	97.0	38	29	700
	2	泊	2,316	1,508	1,494	2,157	1,190	138,957	0	0	0	138,957	0	138,957	133,536	0	1,355	4,066	97.1	96.1	525	381	1,144	
	3	原地区	330	191	191	394	282	25,286	0	0	0	25,286	0	25,286	23,745	0	385	1,156	95.4	93.9	121	69	1,144	
	4	宇谷地区	700	498	498	295	263	51,813	0	0	51,813	0	0	51,813	43,636	0	2,044	6,133	88.2	84.2	175	142	1,144	
	5	白石地区	150	55	55	70	64	6,050	0	0	0	6,050	0	6,050	5,748	0	60	242	96.0	95.0	35	17	2,150	
	6	羽衣石区	143	51	51	92	92	5,610	0	0	0	5,610	0	5,610	5,330	0	42	238	95.8	95.0	34	15	2,900	
	小計		3,819	2,395	2,381	3,058	1,941	238,296	0	0	62,393	169,853	6,050	0	238,296	222,258	0	3,918	12,120	94.9	93.3	928	653	
日南町	1	多里	622	393	373	259	259	49,218	49,218	0	0	0	0	48,495	36,878	2,746	0	8,871	81.7	81.7	161	133	1,910	
	3	笠木	310	140	135	178	178	13,682	0	0	0	13,682	0	13,682	12,106	166	0	1,410	89.7	89.7	41	37	1,910	
	4	茶屋	420	242	205	146	146	21,853	0	0	0	21,853	0	21,853	19,030	1,007	0	1,816	91.7	91.7	74	60	1,910	
	5	日野上・生山	1,340	1,186	1,149	551	551	184,769	0	161,971	0	22,798	0	183,769	96,106	48,514	0	39,149	78.7	78.7	530	503	1,910	
	6	花口	228	112	107	124	124	17,191	0	0	0	17,191	0	17,191	8,465	8	0	8,718	49.3	49.3	49	47	1,910	
	7	石見	980	405	390	271	271	64,041	0	0	19,765	44,276	0	64,041	35,364	6,768	0	21,909	65.8	65.8	196	175	1,910	
	8	中石見	260	108	107	42	42	11,134	0	0	11,134	0	0	11,134	10,361	56	0	717	93.6	93.6	34	31	1,910	
	9	下石見	422	216	209	223	223	40,112	0	0	40,112	0	0	40,112	15,016	17,014	0	8,082	79.9	79.9	123	110	1,910	
	10	福栄	380	177	168	150	150	16,755	0	0	0	16,755	0	16,755	14,707	279	0	1,769	89.4	89.4	52	46	1,910	
	11	猪子原	102	7	7	15	15	424	0	0	0	424	0	424	404	0	0	20	95.3	95.3	2	1	1,910	
	12	白谷	170	96	95	51	51	6,699	0	0	0	6,699	0	6,699	6,679	20	0	0	100.0	100.0	20	18	1,910	
	小計		5,234	3,082	2,945	2,010	2,010	425,878	49,218	161,971	71,011	143,678	0	0	424,155	255,116	76,578	0	92,461	78.2	78.2	1,282	1,162	
日野町	1	根雨地区	1,750	1,142	1,062	1,566	1,530	245,184	0	245,184	0	0	0	245,184	165,804	0	1,716	77,664	68.3	67.6	904	672	1,320	
	2	黒坂地区	816	552	524	802	462	103,509	0	0	0	103,509	0	103,509	54,809	0	621	48,079	53.6	53.0	356	284	1,320	
	3	下榎地区	430	291	247	200	200	51,064	0	0	0	51,064	0	51,064	28,629	0	357	22,078	56.8	56.1	178	140	1,320	
	4	下黒坂地区	101	64	64	30	30	7,711	0	0	0	7,711	0	7,711	5,822	0	0	1,889	75.5	75.5	30	21	1,320	
	5	板井原地区	105	35	35	31	31	3,390	0	0	0	3,390	0	3,390	2,852	0	23	515	84.8	84.1	26	9	1,320	
	6	上菅地区	161	84	73	48	48	7,863	0	0	0	7,863	0	7,863	7,328	0	0	535	93.2	93.2	47	22	1,320	
	8	金持地区	150	69	69	45	45	4,872	0	0	0	4,872	0	4,872	4,012	0	0	860	82.3	82.3	20	13	1,320	
	小計		3,513	2,237	2,074	2,722	2,346	423,593	0	245,184	0	178,409	0	0	423,593	269,256	0	2,717	151,620	64.2	63.6	1,561	1,161	
江府町	11	江府町	3,065	2,517	2,508	2,319	2,319	445,900	0	12,702	0	433,198	0	0	433,198	255,485	55,221	0	122,492	71.7	71.7	1,510	1,187	990
	小計		3,065	2,517	2,508	2,319	2,319	445,900	0	12,702	0	433,198	0	0	433,198	255,485	55,221	0	122,492	71.7	71.7	1,510	1,187	
	合計		57,695	36,654	35,872	29,136	27,311	5,279,786	370,671	618,934	2,440,948	1,330,694	518,539	0	4,950,867	3,508,423	131,800	35,309	1,276,468	74.2	73.5	17,954	13,564	

3 専用水道

市町村名	施設名	事業者名等	確認年月日	竣工年月	確認時 給水人口 (人)	現在 給水人口 (人)	計画1日最大 取水量 (m ³)	年間 給水量 (m ³)	原水の種別	浄水施設の種別	備考
鳥取市	旭国際浜村温泉ゴルフ倶楽部	旭国際開発株式会社	H14.9.27	—	0	0	—	—	自己水源(深)	消毒のみ	
	小計(1施設)				0	0	—	—			
若桜町	根安	根安水道組合	—	S31.4	45	45	25	4,044	自己水源(伏)	消毒のみ	
	小計(1施設)				45	45	25	4,044			
智頭町	新見	新見地区	S33.5.13	S33.1	440	101	66	12,014	自己水源(表)	消毒のみ	
	口波多	口波多地区	—	S31.9	191	59	43	7,789	自己水源(表)	消毒のみ	
	慶所	慶所地区	—	S34.2	155	78	36	4,454	自己水源(湧)	消毒のみ	
	東宇塚	東宇塚地区	—	S34.2	137	59	40	6,888	自己水源(湧)	消毒のみ	
	大坪	大坪地区	—	S33.4	141	56	33	5,803	自己水源(湧)	消毒のみ	
	中島	中島地区	—	S45.12	99	51	15	5,174	自己水源(表)	消毒のみ	
	小計(6施設)				1,163	404	233	42,122			
倉吉市	三江	北谷地区	S63.4.30	S63.5	270	126	51	14,892	自己水源(深)	消毒のみ	
	小計(1施設)				270	126	51	14,892			
三朝町	斉木別館	湯快リゾート株式会社	H22.9.15	H22.10	389	0	136	48,573	自己水源(浅)・受水	簡易ろ過	三朝町上水道区域内
	小計(1施設)				389	0	136	48,573			
湯梨浜町	宇野	宇野地区専用水道組合	S35.10.4	S35.8	350	1	60	—	自己水源(湧)	消毒のみ	湯梨浜町上水道区域内
	方地	方地地区専用水道組合	S27.10.1	S32.10	300	155	100	—	自己水源(湧)	消毒のみ	
	小計(2施設)				650	156	160	0			
琴浦町	川東	川東用水組合	—	S50.7	465	215	200	24,200	自己水源(深)	消毒のみ	
	上郷	上郷用水組合	—	S51.12	543	300	180	25,700	自己水源(深)	消毒のみ	
	別宮	別宮用水組合	—	S53.12	445	201	138	17,300	自己水源(深)	消毒のみ	
	倉坂	倉坂用水組合	—	S54.4	332	191	158	14,700	自己水源(深)	消毒のみ	
	三本杉	三本杉用水組合	—	S59.4	225	102	97	8,800	自己水源(深)	消毒のみ	
	大成	大成用水組合	—	S60.10	123	52	320	37,400	自己水源(深)	消毒のみ	
	小計(6施設)				2,133	1,061	1,093	128,100			

市町村名	施設名	事業者名等	確認年月日	竣工年月	確認時 給水人口 (人)	現在 給水人口 (人)	計画1日最大 取水量 (m ³)	年間 給水量 (m ³)	原水の種別	浄水施設の種別	備考
米子市	皆生温泉病院	医療法人友衞会	H15.12.22	H15.12	300	0	125	15,626	自己水源(浅)、受水	膜ろ過、除鉄・除マンガン	米子市上水道区域内
	医療法人養和会	医療法人養和会	H22.10.22	S58.4	580	95	665	124,992	自己水源(浅)	除マンガン	米子市上水道区域内
	介護老人福祉施設なんぶ幸朋苑	社会福祉法人こうほうえん	H16.1.13	H8.8	574	0	150	5,251	自己水源(深)、受水	除マンガン	米子市上水道区域内
	介護老人福祉施設よなご幸朋苑	社会福祉法人こうほうえん	H16.1.13	H5.4	279	0	60	2,639	自己水源(浅)、受水	消毒のみ	米子市上水道区域内
	鳥取県立喜多原学園	鳥取県	H18.6.14	S40.12	50	20	100	5,180	自己水源(深)	消毒のみ	米子市上水道区域内
	王子製紙(株)米子工場	王子製紙株式会社	H15.6.24	H5.2	1,298	0	6,000	276,807	自己水源(浅)	消毒のみ	米子市上水道区域内
	小計(6施設)					3,081	115	7,100	430,495		
日吉津村	イオンモール日吉津		H25.9.30	H25.12	3,100	0	405	85,300	自己水源(深)、受水	膜ろ過	米子市上水道区域内
	小計(1施設)					3,100	0	405	85,300		
大山町	大山町開拓専用水道		S40.7.1	S40.7	1,670	615	1,326	232,940	自己水源(湧)	消毒のみ	
	小計(1施設)					1,670	615	1,326	232,940		
南部町	西伯病院	南部町	H15.6.25	S59.12	383	0	390	47,234	受水、自己水源(浅)	消毒のみ	南部町上水道区域内
	とっとり花回廊	鳥取県	H15.1.28	H11.3	20,400	0	500	29,496	自己水源(深)	消毒のみ	
	グリーンパーク大山ゴルフ倶楽部	グリーンパーク大山株式会社	H27.3.24	H27.3	140	0	572	47,534	自己水源(深)	消毒のみ	
	小計(3施設)					20,923	0	1,462	124,264		
伯耆町	丸山地区	大和ハウス工業株式会社	H16.7.1	S63.7	5,560	0	560	160,341	自己水源(深)	消毒のみ	
	小計(1施設)					5,560	0	560	160,341		
江府町	鏡ヶ成集団施設地区	環境省	H14.9.27	H8.4	1,000	0	200	51,100	自己水源(深)	急速ろ過	
	天然水奥大山ブナの森工場	サントリープロダクツ株式会社	—	H30.5	—	0	800,000	4,651	自己水源(深)	消毒のみ	
	小計(2施設)					1,000	0	800,200	55,751		
合計 32 施設					39,984	2,522	812,751	1,326,822			

4 飲料水供給施設等

市町村名	給水区域名	現在 給水人口 (人)	事業主体		維持 管理主体	滅菌 装置	備考 (水源種)
			公営	その他			
鳥取市	鷺峰	68		○	地元管理	有	湧水
	[双六原]	41		○	地元管理	有	湧水
	[猪子(上土居)]	30		○	地元管理	有	伏流水
	[南川]	42		○	地元管理	-	湧水
	[来日]	28		○	地元管理	-	湧水
	[古仏谷]	9		○	地元管理	-	湧水
	[中]	20		○	地元管理	-	表流水
	[洞谷(一ツ橋)]	30		○	地元管理	-	湧水
	[下木原]	10		○	地元管理	有	湧水
	[上荒舟]	24		○	地元管理	有	湧水
	[山手(上山手)]	12		○	地元管理	-	深井戸
	[栃原]	26		○	地元管理	-	表流水
	[福園]	40		○	地元管理	-	湧水
	[安蔵]	18		○	地元管理	有	表流水
計	給水区域計 14 50人以上計 (1) 49人以下計 [13]	398 (68) [330]	0	14		6	
岩美町	[外邑]	46		○	地元管理	有	表流水
	[小田]	39		○	地元管理	-	表流水
	[大坂]	2		○	地元管理	-	表流水
	[唐川]	1		○	地元管理	-	表流水
	[相谷]	8		○	地元管理	-	表流水
計	給水区域計 5 50人以上計 (0) 49人以下計 [5]	96 (0) [96]	0	5		1	
若桜町	須澄	50		○	若桜町	有	浅井戸
	大炊・岸野地区	63		○	若桜町	有	浅井戸
	[神直]	6		○	地元管理	-	伏流水
計	給水区域計 3 50人以上計 (2) 49人以下計 [1]	119 (113) [6]					
智頭町	米井	58		○	地元管理	-	湧水
	下中村	55		○	地元管理	-	浅井戸
	石田	63		○	地元管理	-	湧水
	土師駅前	56		○	地元管理	-	湧水
	坂原	50		○	地元管理	-	表流水
	分谷	59		○	地元管理	-	表流水
	[酒屋]	46		○	地元管理	-	表流水
	[井上]	44		○	地元管理	-	浅井戸
	[下山根]	41		○	地元管理	-	湧水
	[宇波]	46		○	地元管理	-	表流水
	[木下]	32		○	地元管理	-	表流水
	[下河合]	26		○	地元管理	-	
	[上河合]	23		○	地元管理	-	
	[竹ノ内]	26		○	地元管理	-	湧水
	[栃本(下)]	22		○	地元管理	-	表流水
	[河津原]	27		○	地元管理	-	湧水
	[紺屋土居]	31		○	地元管理	-	湧水
	[天木]	22		○	地元管理	-	湧水
	[湯屋]	42		○	地元管理	-	浅井戸
	[宮ノ本]	33		○	地元管理	-	表流水
	[瓜屋]	32		○	地元管理	-	湧水
	[戸能]	43		○	地元管理	-	浅井戸
	[中山根]	28		○	地元管理	-	表流水
	[栃本(上)]	34		○	地元管理	-	表流水
	[八河谷]	22		○	地元管理	有	浅井戸
	[工屋]	37		○	地元管理	-	湧水
	[中村]	36		○	地元管理	-	浅井戸
	[板井原]	4		○	地元管理	-	表流水
	[香音寺]	16		○	地元管理	-	湧水
	[十日市]	13		○	地元管理	-	湧水
[夏明]	14		○	地元管理	-	湧水	

市町村名	給水区域名	現在 給水人口 (人)	事業主体		維持 管理主体	滅菌 装置	備考 (水源種)	
			公営	その他				
智頭町	[小股]	14		○	地元管理	-	伏流水	
	[三明]	20		○	地元管理	-		
	[水島]	18		○	地元管理	-	湧水	
	[鳥巣]	23		○	地元管理	-	浅井戸	
	[横根]	40			○	地元管理	-	浅井戸
	計	給水区域計 36 50人以上計 (6) 49人以下計 [30]	1,196 (341) [855]	0	36		1	
八頭町	中	55		○	地元管理	有	湧水	
	[中島]	35		○	地元管理	有	伏流水	
	[小島]	24		○	地元管理	-	伏流水	
	[赤坂]	26		○	地元管理	-	伏流水	
	[野口]	23		○	地元管理	-	伏流水	
	[佐崎]	19		○	地元管理	-	伏流水	
	[奥野]	4		○	地元管理	-	伏流水	
	[茂谷]	2		○	地元管理	-	伏流水	
	[清徳]	6		○	地元管理	-	伏流水	
	[小畑団地]	6		○	地元管理	-	伏流水	
	[稗谷]	13		○	地元管理	-	伏流水	
	[姫路]	6	○		八頭町	有	湧水	
	計	給水区域計 12 50人以上計 (1) 49人以下計 [11]	219 (55) [164]	1	11		3	
倉吉市	桜	53		○	地元管理	有	深井戸	
	大沢	65		○	地元管理	有	伏流水、深井戸	
	岡	71		○	地元管理	有	深井戸	
	耳	62		○	地元管理	有	湧水	
	中野	61		○	地元管理	有	深井戸、湧水	
	大立	66		○	地元管理	有	浅井戸	
	[長谷]	33		○	地元管理	有	深井戸	
	[上服部]	32		○	地元管理	有	伏流水、湧水	
	[福積]	22		○	地元管理	有	湧水	
	[陰岡]	41		○	地元管理	有	湧水	
	[横手]	44		○	地元管理	有	湧水	
	[向条]	21		○	地元管理	有	深井戸	
	[上大立]	44		○	地元管理	有	深井戸	
	[悴谷]	32		○	地元管理	有	深井戸	
	[野添]	23	○		倉吉市	有	浅井戸	
	[福原]	31	○		倉吉市	有	自噴	
	[小泉]	13		○	地元管理	有	湧水	
	[米富]	23		○	地元管理	-	湧水	
	[堀(陽西・陽中)]	29		○	地元管理	-	湧水	
	[堀(鍛冶屋)]	31		○	地元管理	-	湧水	
[南堀(清水)]	29		○	地元管理	有	浅井戸		
[山口(浅井)]	32		○	地元管理	-	湧水		
計	給水区域計 22 50人以上計 (6) 49人以下計 [16]	858 (378) [480]	2	20		18		
三朝町	大柿	54	○		三朝町	有	湧水	
	[井土]	27	○		三朝町	有	湧水	
	[俵原]	7	○		三朝町	有	湧水	
	[吉原・成]	13	○		三朝町	有	湧水	
	[三徳山]	17	○		三朝町	有	深井戸	
	[合谷]	27	○		三朝町	有	湧水	
	[柿谷・太郎田]	23	○		三朝町	有	湧水	
	[実光]	14	○		三朝町	有	湧水	
	[笏賀]	14	○		三朝町	有	湧水	
	[吉尾]	46	○		三朝町	有	湧水	
	[赤松]	45	○		三朝町	有	湧水	
	[恩地]	29	○		三朝町	有	湧水	
	[大谷]	10	○		三朝町	有	湧水	
	[三軒屋]	11	○		三朝町	有	湧水	
	[上西谷]	19	○		三朝町	有	湧水	
	[福本]	4	○		三朝町	有	湧水	
[福山]	8	○		三朝町	有	浅井戸		

市町村名	給水区域名	現在 給水人口 (人)	事業主体		維持 管理主体	滅菌 装置	備考 (水源種)	
			公営	その他				
計	給水区域計	17	368					
	50人以上計	(1)	(54)	17	0		17	
	49人以下計	[16]	[314]					
湯梨浜町	[筒地]		34	○		湯梨浜町	有	深井戸
	[麻畑]		4		○	地元管理	有	深井戸
	計	給水区域計	2	38				
	50人以上計	(0)	(0)	1	1		2	
	49人以下計	[2]	[38]					
琴浦町	[岩本]		30		○	地元管理	有	深井戸
	[野井倉]		19		○	地元管理	有	深井戸
	[野田]		20		○	地元管理	有	湧水
	[牧場]		17		○	地元管理	有	深井戸
	[平和]		12		○	地元管理	有	深井戸
	計	給水区域計	5	81				5
	50人以上計	(0)	(0)	0	5			
	49人以下計	[5]	[81]					
米子市	[尾高字浅山]		6	○		米子市	有	深井戸
	[尾高字新良路]		5	○		米子市	有	深井戸
	計	給水区域計	2	11				
	50人以上計	(0)	(0)	2	0		2	
	49人以下計	[2]	[11]					
大山町	[中尾]		40		○	地元管理	-	深井戸
	[下市駅前]		15		○	地元管理	-	浅井戸
	[赤坂]		5		○	地元管理	-	深井戸
	[庄田]		9		○	地元管理	有	深井戸
	[樋谷]		11		○	地元管理	-	深井戸
	[香取]		30		○	地元管理	-	湧水
	[中横原]		44		○	地元管理	有	深井戸
	[一の谷]		33		○	地元管理	有	深井戸
	[大谷]		4		○	地元管理	有	深井戸
計	給水区域計	9	191				4	
	50人以上計	(0)	(0)	0	9			
	49人以下計	[9]	[191]					
伯耆町	大平原		56		○	地元管理	有	深井戸
	計	給水区域計	1	56				
	50人以上計	(1)	(56)	0	1		1	
	49人以下計	[0]	[0]					
日南町	[上原口]		11		○	地元管理	-	表流水
	[松本]		6		○	地元管理	-	表流水
	[別所]		11		○	地元管理	有	表流水
	[大宮]		13		○	地元管理	有	表流水
	[尾郷]		13		○	地元管理	-	深井戸
	計	給水区域計	5	54				2
	50人以上計	(0)	(0)	0	5			
	49人以下計	[5]	[54]					
合計	給水区域計	133	3,685					
	50人以上計	(18)	(1,065)	23	107		62	
	49人以下計	[115]	[2,620]					

(注) ()内は現在給水人口が50人以上の施設、[]内は49人以下の施設