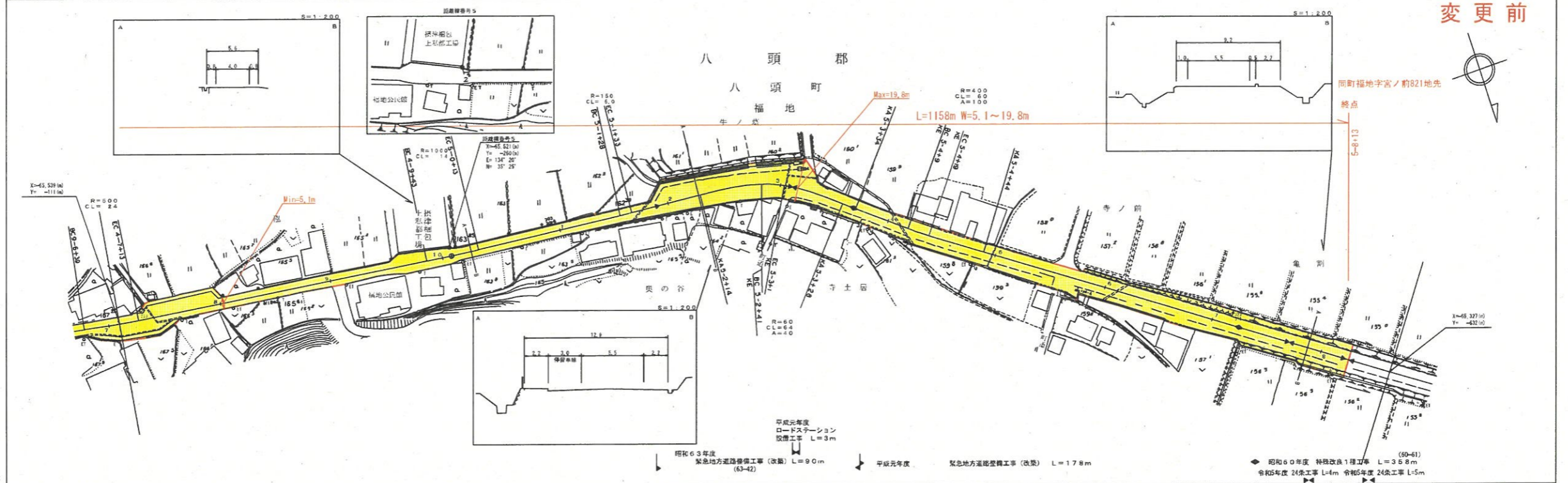


道路台帳付図

鳥取県

調整年月 令和 6年 3月 図面縮尺 1:1000 路線コード 22-282 道路種別 一般県道 路線名 麻生国府線 区間 4-8~5-8 図面番号 18-5



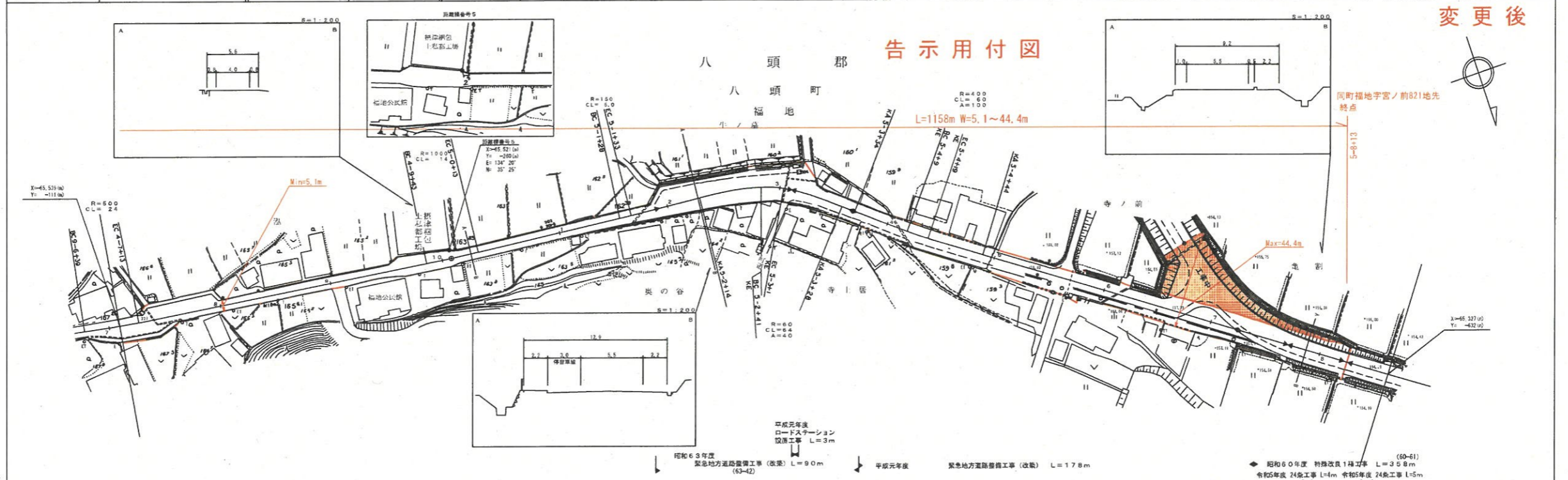
車道幅員	W=4.5	W=4.0	W=5.5	W=5.5	W=5.5	W=5.5
路面種別	B	B	A	A	A	A
縦断勾配	1.2%	2.2%	2.2%	2.2%	2.2%	2.2%
距離程	4.7	4.7	4.7	4.7	4.7	4.7

株式会社 日化技研

道路台帳付図

鳥取県

調整年月 令和 8年 3月 図面縮尺 1:1000 路線コード 22-282 道路種別 一般県道 路線名 麻生国府線 区間 4-8~5-8 図面番号 18-5



車道幅員	W=4.5	W=4.0	W=5.5	W=5.5	W=5.5	W=5.5
路面種別	B	B	A	A	A	A
縦断勾配	1.2%	2.2%	2.2%	2.2%	2.2%	2.2%
距離程	4.7	4.7	4.7	4.7	4.7	4.7

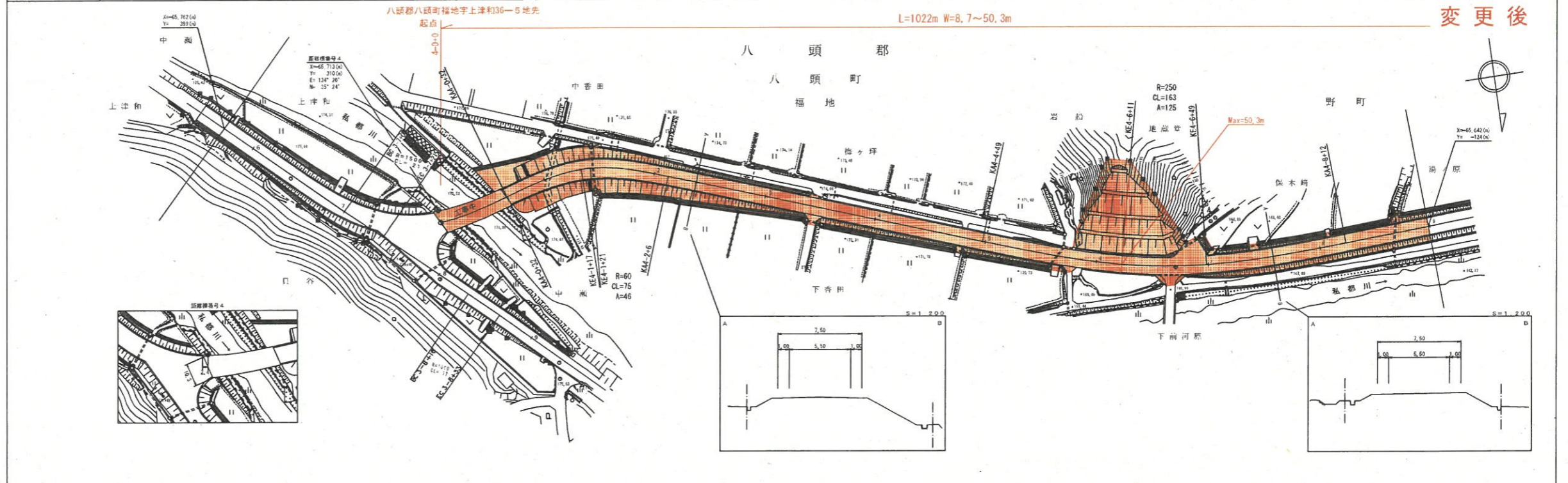
株式会社 日化技研

この図面は、道路台帳と併せて提出するものとする。図面中の数値は概算であり、実際の工事現場では、必要に応じて変更される可能性がある。 (備考欄) 図 6.6、中 4.4.4

道 路 台 帳 付 図

鳥 取 県

調整年月	令和 8年 3月	図面縮尺	1:1000	路線コード	22-282	道路種別	一般県道	路線名	麻生国府線	区間	4-0 ~ 4-9	図面番号	BP-1
------	----------	------	--------	-------	--------	------	------	-----	-------	----	-----------	------	------



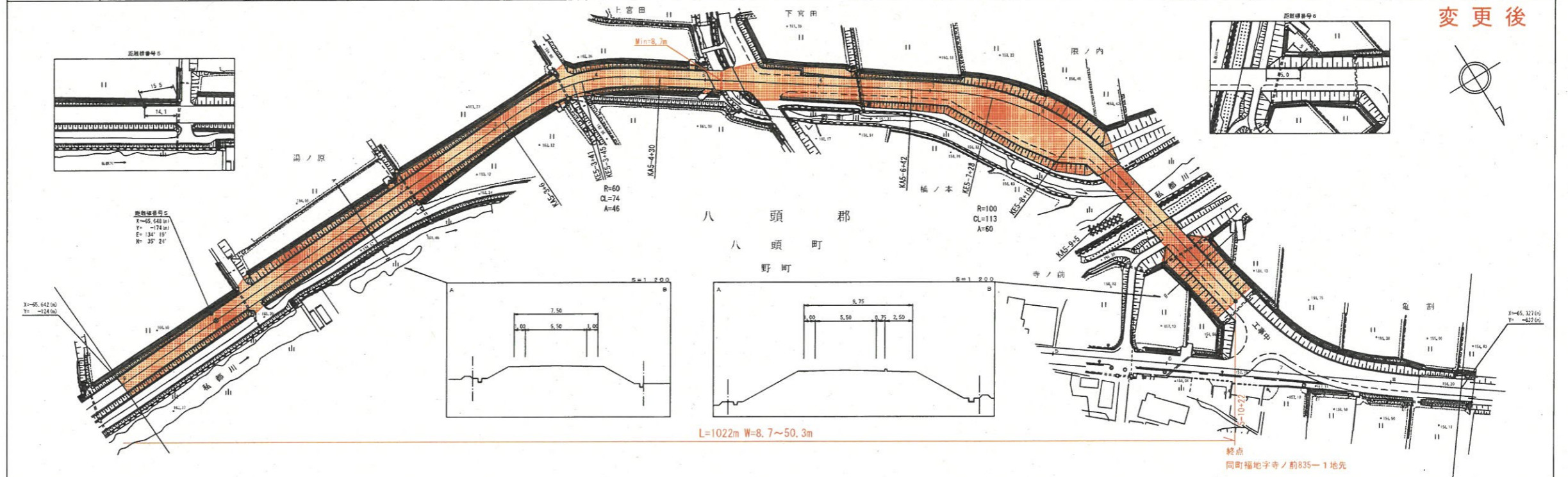
株式会社
ミツ

車道幅員	
路面種別	
縦断勾配	
距離程	

道 路 台 帳 付 図

鳥 取 県

調整年月	令和 8年 3月	図面縮尺	1:1000	路線コード	22-282	道路種別	一般県道	路線名	麻生国府線	区間	4-9 ~ 5-10	図面番号	BP-2
------	----------	------	--------	-------	--------	------	------	-----	-------	----	------------	------	------



株式会社
ミツ

車道幅員	
路面種別	
縦断勾配	
距離程	