

③ 1/2

路線コード

21-042

路線名

主要地方道 鳥取河原線

変更位置

鳥取市倭文

変更理由

道路改良工事及び舗装工事による告示を伴う図面修正及びデータ修正

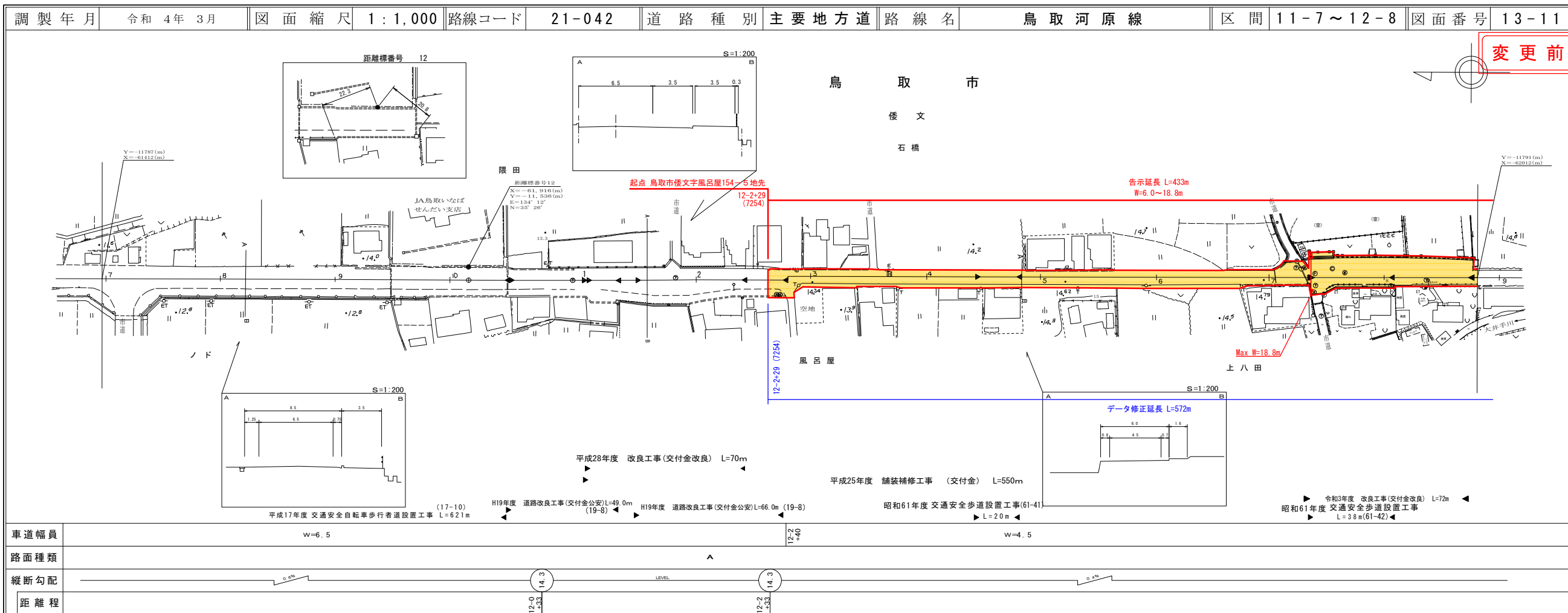
告示延長 L=431m

データ修正延長 L=570m

R7道路改良工事 L=222m

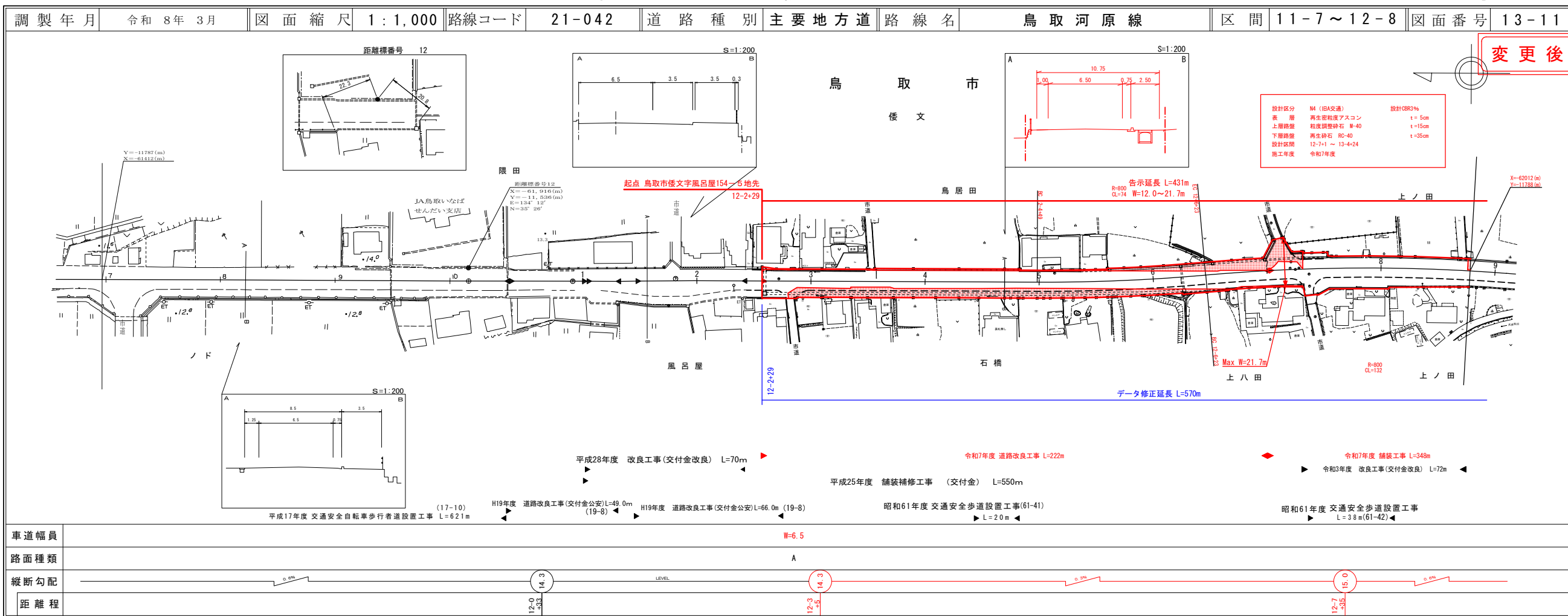
R7舗装工事 L=348m

株式会社 ミット  
サイトウコンサルティング株式会社  
株式会社 アトスペース



### 道路台帳付図

鳥取県



株式会社 ミット  
サイトウコンサルティング株式会社  
株式会社 アトスペース

道路台帳付図

鳥取県

③ 2/2

路線コード

21-042

路線名

主要地方道 鳥取河原線

変更位置

鳥取市倭文

変更理由

道路改良工事及び舗装工事による告示を伴う図面及びデータ修正

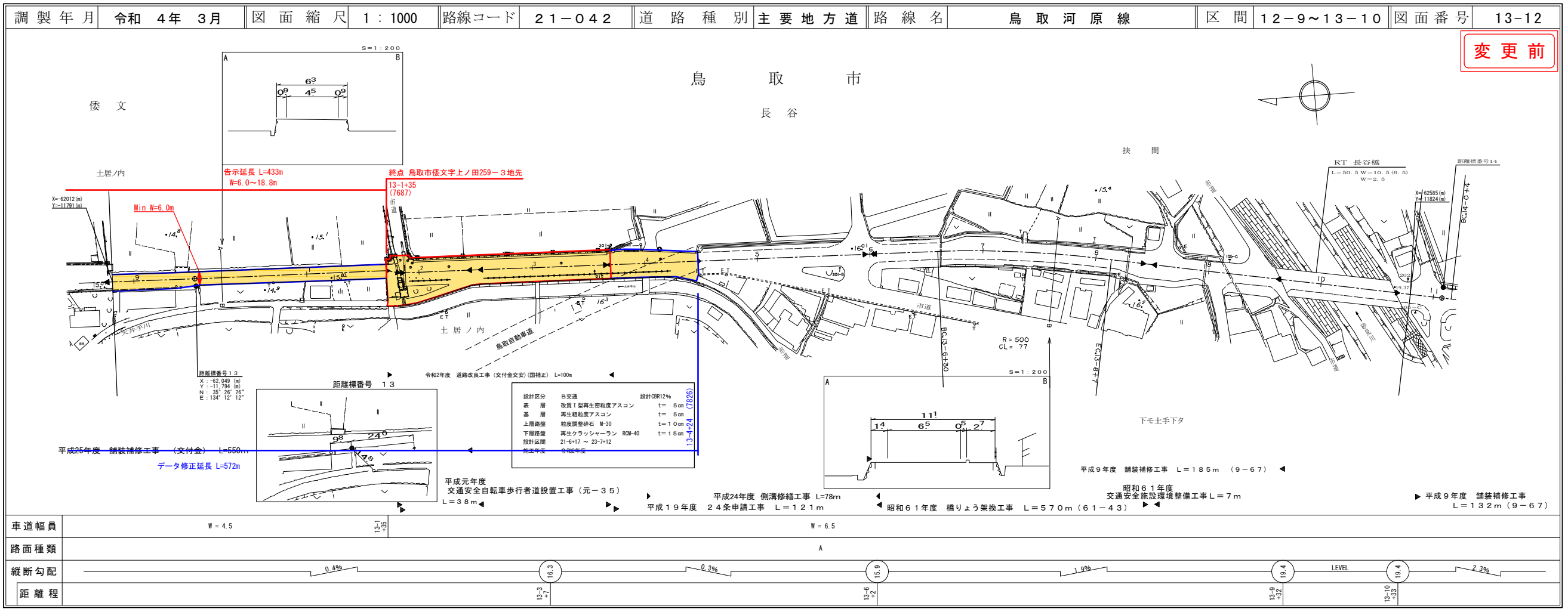
告示延長 L=431m

データ修正延長 L=570m

R7道路改良工事 L=222m

R7舗装工事 L=348m

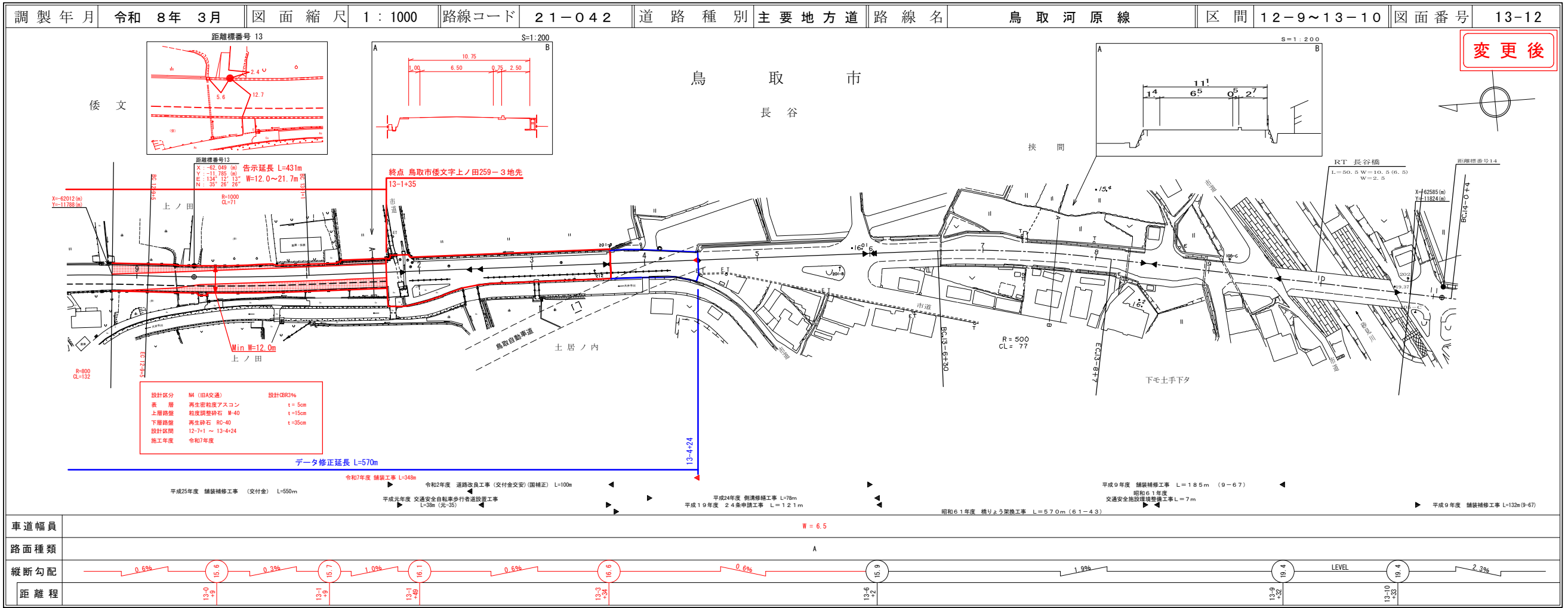
サイトウコンサルタント株式会社



変更前

道路台帳付図

鳥取県



変更後

サイトウコンサルタント株式会社

この図面は、建設省国土院院長の承認を得て、同院所管の測量員及び測量成果を使用して図画したものである。(承認番号) 昭65 中基第 77号