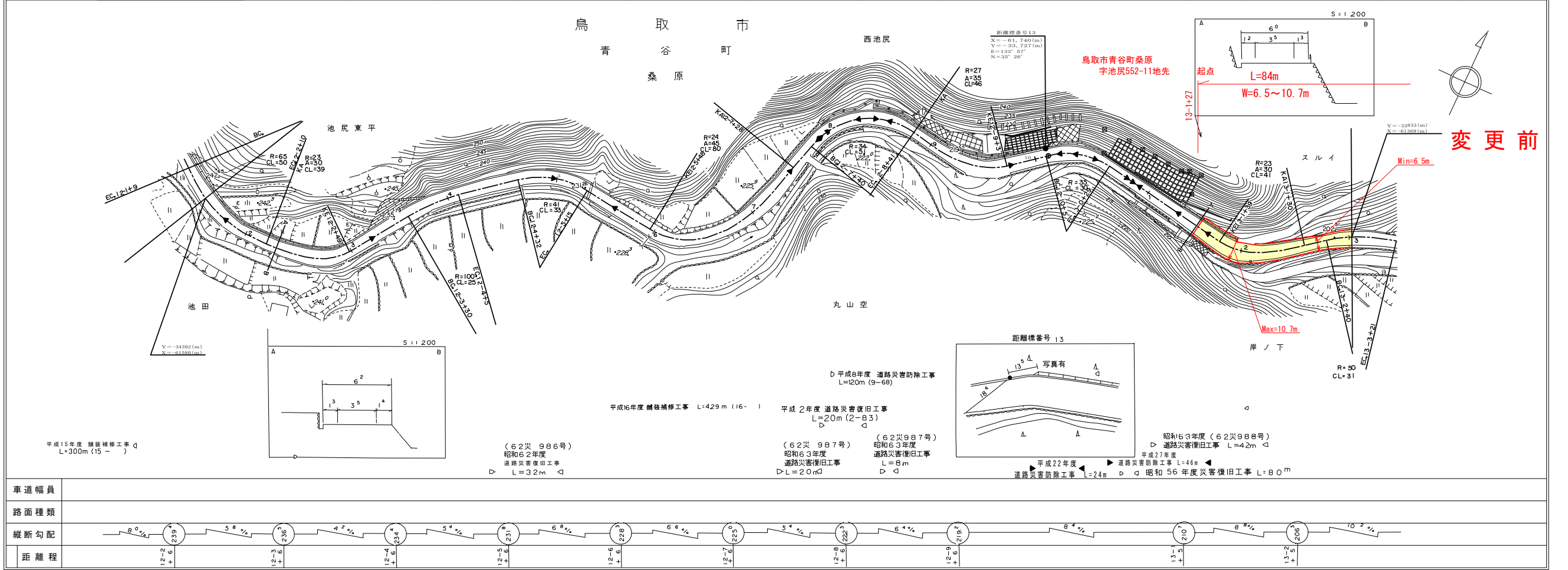


道 路 台 帳 平 面 図

鳥 取 県

調整年月	平成28年 3月	図面縮尺	1 : 1000	路線コード	21-051	道路種別	主要地方道	路線名	倉吉川上青谷線	区間	12-2~13-3	図面番号	29-11
------	----------	------	----------	-------	--------	------	-------	-----	---------	----	-----------	------	-------



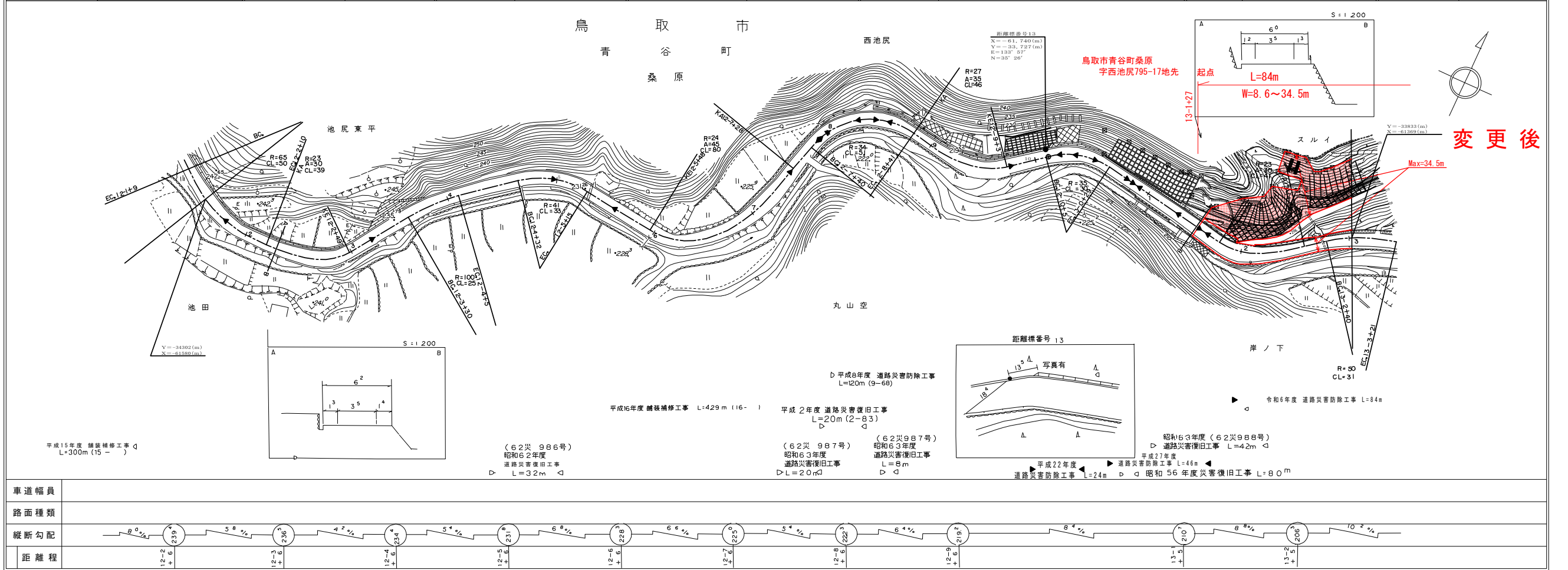
車道幅員	路面種類	縦断勾配	距離程

株式会社 ジーアイシー

道 路 台 帳 付 図

鳥 取 県

調整年月	令和8年 3月	図面縮尺	1 : 1000	路線コード	21-051	道路種別	主要地方道	路線名	倉吉川上青谷線	区間	12-2~13-3	図面番号	29-11
------	---------	------	----------	-------	--------	------	-------	-----	---------	----	-----------	------	-------



車道幅員	路面種類	縦断勾配	距離程

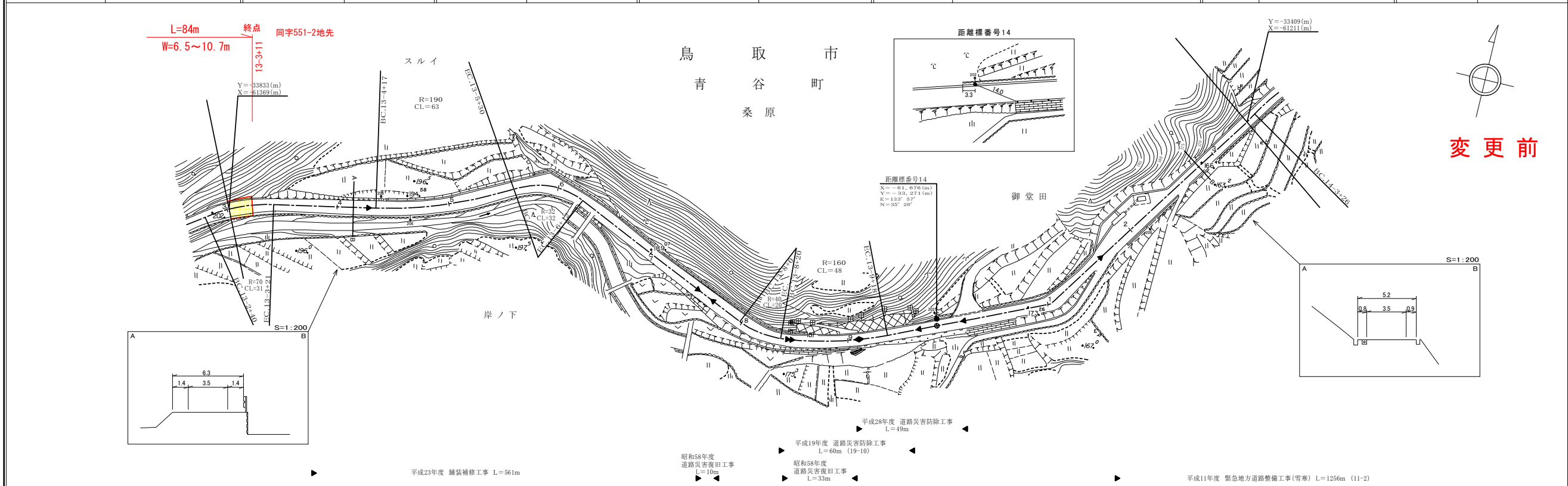
株式会社 ジーアイシー
株式会社 ミット

この図面は、建設省国土地理院長の承認を得て、同院保管の測量簿及び測量成果を使用して調整したものである。(承認番号) 昭53、中公第77号

道路台帳付図

鳥取県

調製年月	平成29年 3月	図面縮尺	1:1000	路線コード	21-051	道路種別	主要地方道	路線名	倉吉川上青谷線	区間	13-4~14-3	図面番号	29-12
------	----------	------	--------	-------	--------	------	-------	-----	---------	----	-----------	------	-------



変更前

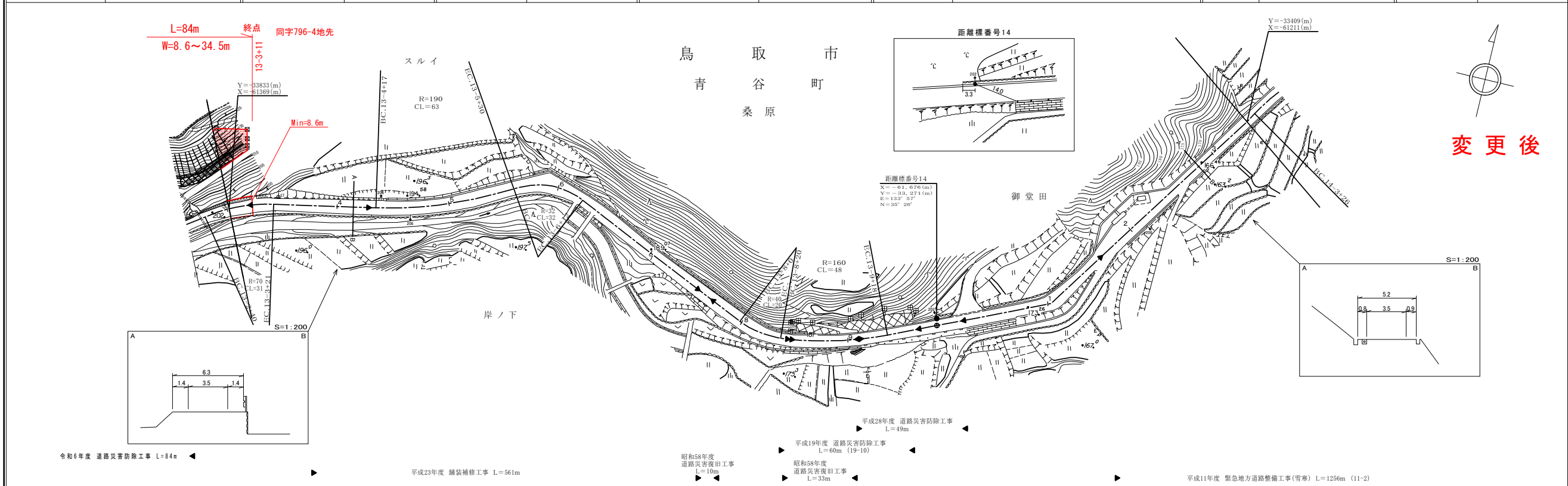
車道幅員	W=3.5
路面種類	B
縦断勾配	
距離程	

有限会社アトラス

道路台帳付図

鳥取県

調製年月	令和 8年 3月	図面縮尺	1:1000	路線コード	21-051	道路種別	主要地方道	路線名	倉吉川上青谷線	区間	13-4~14-3	図面番号	29-12
------	----------	------	--------	-------	--------	------	-------	-----	---------	----	-----------	------	-------



変更後

車道幅員	W=3.5
路面種類	B
縦断勾配	
距離程	

有限会社アトラス