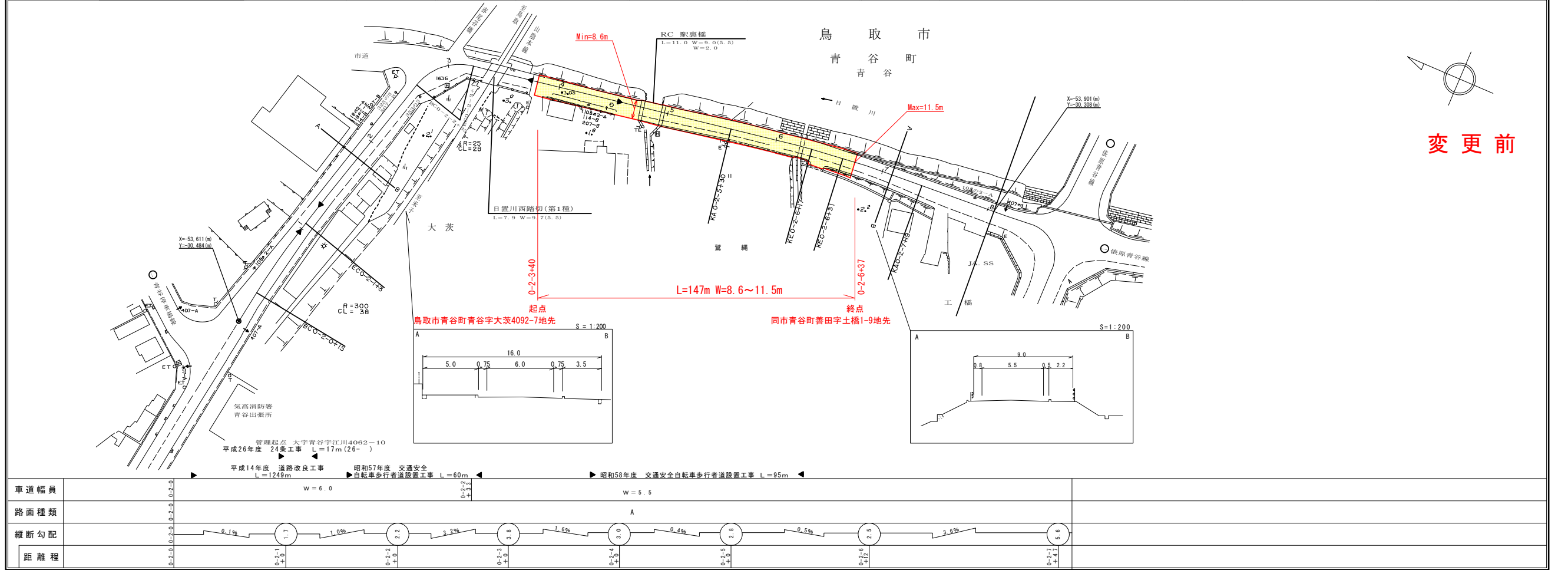


道路台帳付図

鳥取県

調整年月	平成 27年 3月	図面縮尺	1 : 1000	路線コード	22 - 274	道路種別	一般県道	路線名	青谷停車場井手線	区間	0-2-0 ~ 0-2-8	図面番号	6 - 1
------	-----------	------	----------	-------	----------	------	------	-----	----------	----	---------------	------	-------



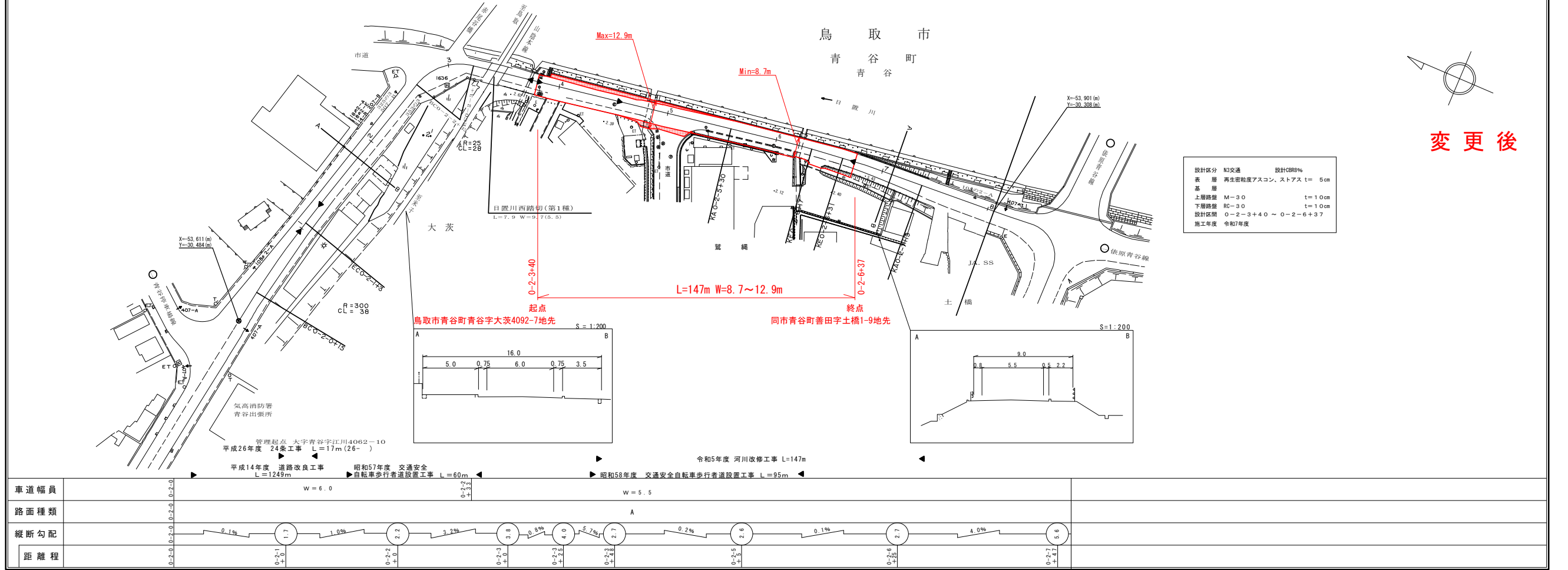
車道幅員	W = 6.0	W = 5.5
路面種類	A	
縦断勾配	0.1% 1.7% 1.0% 2.2% 3.2% 3.8% 1.6% 3.0% 0.4% 2.8% 0.6% 2.5% 3.6% 5.6%	
距離程	0+0.0 0+2.0 0+4.0 0+6.0 0+8.0 0+10.0 0+12.0 0+14.0 0+16.0 0+18.0 0+20.0 0+22.0 0+24.0 0+26.0 0+28.0 0+30.0	

この地図は、建設省国土地理院長の承認を得て、同院保管の測量標及び測量成果を使用して調整したものである。(承認番号) 昭53、中公第77号

道路台帳付図

鳥取県

調整年月	令和 8年 3月	図面縮尺	1 : 1000	路線コード	22 - 274	道路種別	一般県道	路線名	青谷停車場井手線	区間	0-2-0 ~ 0-2-8	図面番号	6 - 1
------	----------	------	----------	-------	----------	------	------	-----	----------	----	---------------	------	-------



設計区分	N3交通	設計CBR%
表層	再生密粒度アスコン、ストアス t=5cm	
基層		
上層路盤	M-30	t=10cm
下層路盤	RC-30	t=10cm
設計区間	0-2-3+40 ~ 0-2-6+37	
施工年度	令和7年度	

車道幅員	W = 6.0	W = 5.5
路面種類	A	
縦断勾配	0.1% 1.7% 1.0% 2.2% 3.2% 3.8% 0.8% 4.0% 2.7% 0.2% 2.8% 0.1% 2.7% 4.0% 5.6%	
距離程	0+0.0 0+2.0 0+4.0 0+6.0 0+8.0 0+10.0 0+12.0 0+14.0 0+16.0 0+18.0 0+20.0 0+22.0 0+24.0 0+26.0 0+28.0 0+30.0	

この地図は、建設省国土地理院長の承認を得て、同院保管の測量標及び測量成果を使用して調整したものである。(承認番号) 昭53、中公第77号

株式会社
ティ・エス・プラン

株式会社
ティ・エス・プラン