



# 道路台帳平面図

鳥取県

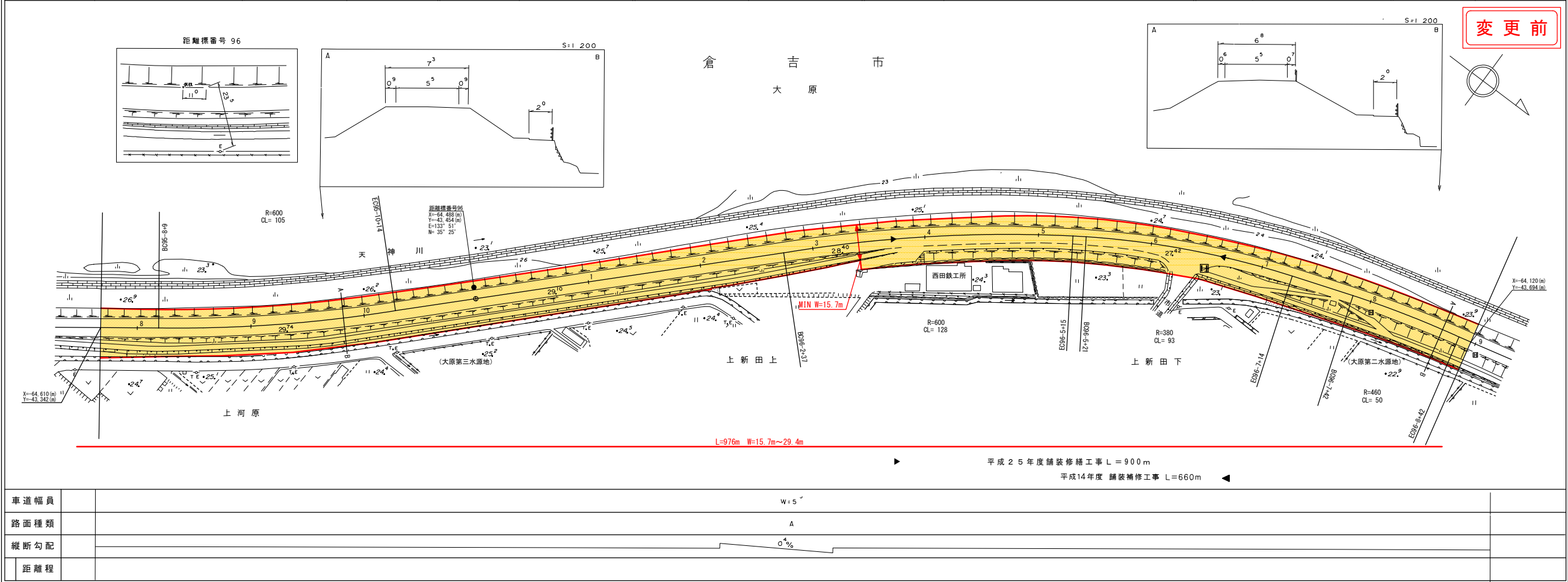
調整年月	平成 26年 3月	図面縮尺	1:1,000	路線コード	21-021	道路種別	主要地方道	路線名	鳥取鹿野倉吉線	区間	95-8~96-9	図面番号	91-86
------	-----------	------	---------	-------	--------	------	-------	-----	---------	----	-----------	------	-------

路線コード  
21-021  
路線名  
主要地方道 鳥取鹿野倉吉線

① 2/3  
変更位置  
倉吉市大原  
変更理由  
道路改良工事 L=976m

区域変更のみ

樫コンサルタント株式会社



車道幅員		W=5'
路面種類		A
縦断勾配		0.4%
距離程		

この地図は、建設省国土院院長の承認を得て、同院所管の測量員及び測量成果を  
使用して製図したものである。 (承認番号) 昭55. 中公測 44号

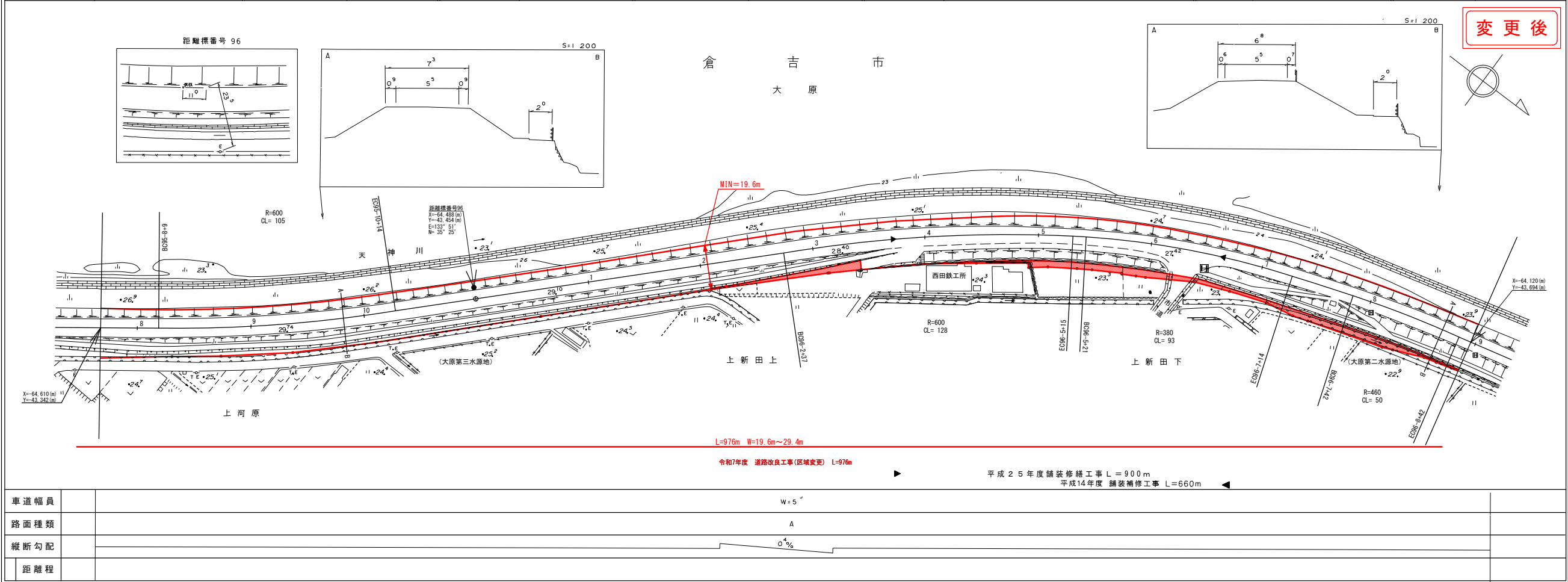
# 道路台帳付図

鳥取県

調整年月	令和 8年 3月	図面縮尺	1:1,000	路線コード	21-021	道路種別	主要地方道	路線名	鳥取鹿野倉吉線	区間	95-8~96-9	図面番号	91-86
------	----------	------	---------	-------	--------	------	-------	-----	---------	----	-----------	------	-------

変更後

樫コンサルタント株式会社



車道幅員		W=5'
路面種類		A
縦断勾配		0.4%
距離程		

この地図は、建設省国土院院長の承認を得て、同院所管の測量員及び測量成果を  
使用して製図したものである。 (承認番号) 昭55. 中公測 44号

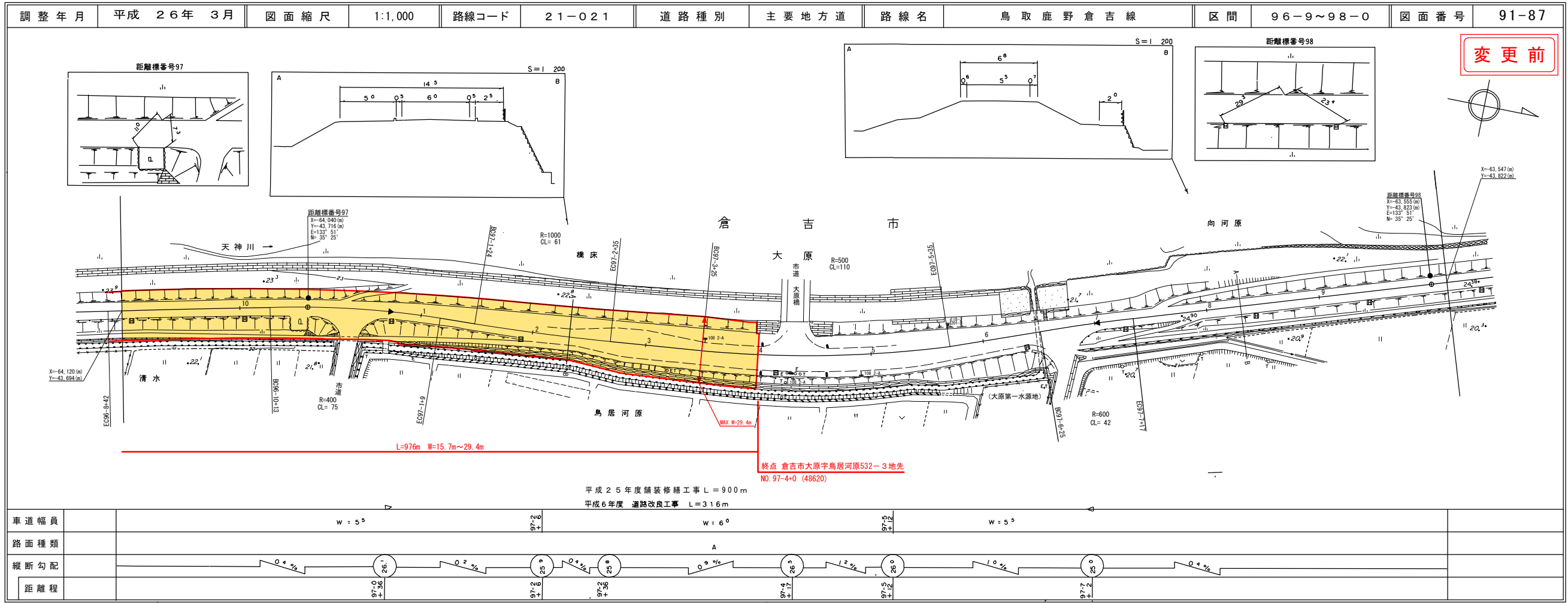
# 道路台帳平面図

鳥取県

路線コード  
21-021  
路線名  
主要地方道 鳥取鹿野倉吉線

① 3/3  
変更位置  
倉吉市大原  
変更理由  
道路改良工事 L=976m

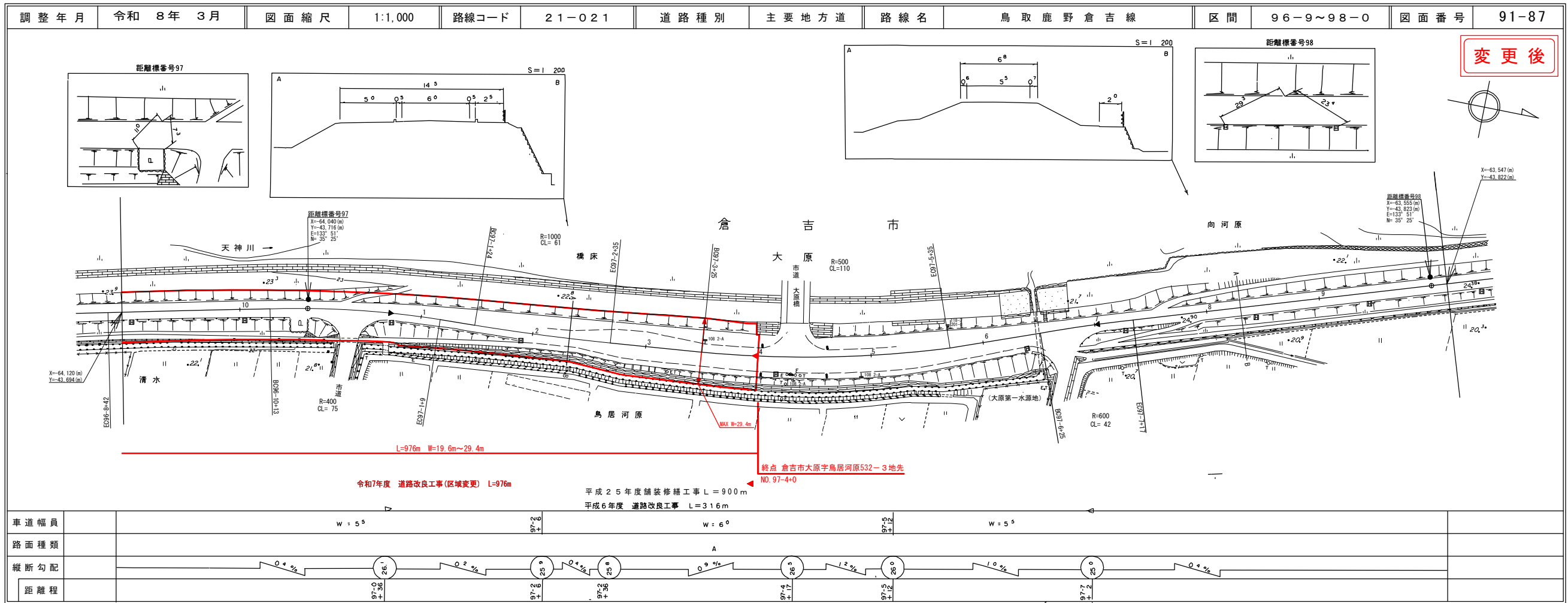
区域変更のみ



椿コンサルタント株式会社

# 道路台帳付図

鳥取県



椿コンサルタント株式会社