

5 鳥取県衛生環境研究所の概要

5-1 沿革

昭和23年8月	厚生省三局長通達「地方衛生研究所設置要綱」に基づき、「鳥取県衛生研究所設置規程」の制定により鳥取県衛生試験所及び鳥取県細菌検査所が廃止され、鳥取市東町一丁目220番地に鳥取県衛生研究所が設置された。
昭和28年5月	鳥取県庁行政組織規程の制定により、甲類附属機関として設定され、内部組織も庶務係、理化学試験部、細菌検査部の1係2部制となる。
昭和28年8月	鳥取市吉方271番地の1に木造二階建庁舎が新築・移転した。
昭和28年9月	鳥取県告示第373号により廨に指定される。
昭和38年5月	従来の主任制を廃止し、庶務係、理化学試験科、細菌検査科の1係2科制に改組された。
昭和44年3月	鳥取市松並町二丁目470番地に鉄筋コンクリート三階建庁舎が新築・移転した。
昭和45年4月	機構の強化を図るため、庶務係を総務課に、理化学試験科を、食品化学科と環境公害科に分離改組するとともに、細菌検査科を微生物科に改称し、1課3科制になった。
昭和48年3月	公害関係業務の増加と機器整備のため、鉄筋コンクリート3階建の庁舎が増築された。
昭和48年4月	従来の環境公害科を水質調査科、水質環境科、大気騒音科に分科改組し、1課5科制に強化された。
昭和51年3月	廃水処理施設が新設された。
平成6年4月	保健所の試験検査業務のうち水質関係検査が衛生研究所に引き継がれ、水質調査科を水質調査第一科、水質調査第二科に改組し、1課6科制となる。
平成14年4月	企画調整室を新設するとともに、微生物科、食品化学科を保健衛生室に、水質調査第一科、水質調査第二科、水質環境科を水環境室、環境化学室に、大気騒音科を大気・地球環境室に改組、改称し、1課5室となる。新築・移転に向けて、保健所の試験検査業務を集中化した。
平成14年7月	東伯郡羽合町南谷に新築・移転した。名称を鳥取県衛生環境研究所に改称した。
平成16年4月	保健衛生室保健衛生研究部門を保健衛生室に、保健衛生室食品衛生研究部門を食品衛生室に改組し、1課6室となる。
平成22年4月	食品衛生室を化学衛生室に、水環境室を水環境対策チームに、環境化学室をリサイクルチームに改組・改称し、1課4室2チームとなる。
平成29年4月	原子力環境センターを組織化した。
平成29年11月	原子力環境センターの機能強化整備が完成した。
平成30年4月	リサイクルチームを水環境対策チームに一元化、企画調整室と総務担当を統合し総務企画担当とし、3室1チーム1担当となる。
令和5年4月	水環境対策チームを水環境室に改組・改称し、4室1担当となる。
令和7年4月	内部組織を再編成し、衛生室（感染症担当及び食品理化学担当）と環境室（水・大気理化学担当及び環境研究・教育担当）、総務担当の2室1担当となる。

5-2 施設

(1) 位置

郵便番号 682-0704

住所 鳥取県東伯郡湯梨浜町南谷 526-1

【衛生環境研究所】

電話番号 0858-35-5411 (代表)

0858-35-5415 (衛生室感染症担当)

0858-35-5421 (衛生室食品理化学担当)

0858-35-5414 (環境室水・大気理化学担当)

0858-35-5417 (環境室環境研究・教育担当)

0858-35-5412 (環境室環境研究・教育担当)

F A X 0858-35-5413

【原子力環境センター】

電話番号 0858-35-5416

F A X 0858-35-5413

(2) 敷地及び建物

敷地 10,917.84 m²

建物 延床面積 6,593.27 m²

(内訳) 管理棟 (鉄骨造平屋建て)

延床面積 903.98 m²

研究棟 (鉄筋コンクリート造3階建て)

延床面積 4,239.21 m²

別棟 (鉄筋コンクリート造2階建て)

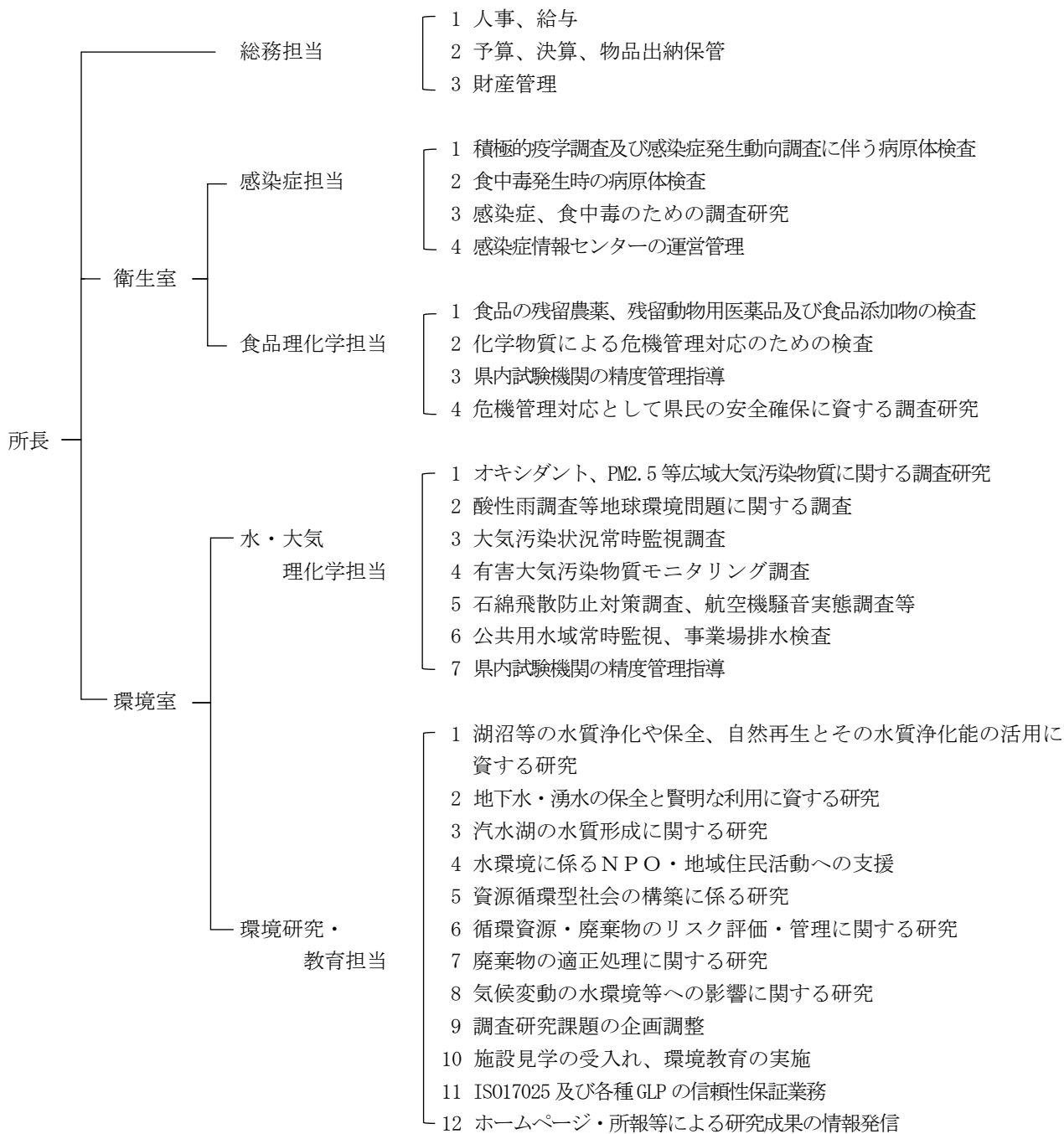
延床面積 453.99 m²

原子力環境センター (鉄筋コンクリート3階建て) 延床面積 996.09 m² (平成28年1月開所)

竣工 平成14年7月

5-3 機構・組織
令和7年4月1日現在

【衛生環境研究所】



【原子力環境センター】



5-4 職員

職員配置（令和7年4月1日現在）

【衛生環境研究所】

職名	所長	次長	総務担当	衛生室		環境室		合計		
				感染症担当	食品理化学担当	水・大気理化学担当	環境研究・教育担当			
所長(技)	1							1		
次長(事)		1						1		
次長(技)		1						1		
室長(技)				(1)		1		1(1)		
主幹研究員				1	1		1	3		
主任研究員				1	1	2	1	5		
研究員				4	2	4	3	13		
会計年度任用職員			3	1	1			5		
計	1	2	3	(1)	7	5	1	6	5	30(1)

※次長(技)は衛生室長を兼務

【原子力環境センター】

職名	所長	副所長	所員	計	備考(兼務職員の本務)
所長	1(兼)			1	衛生環境研究所長
副所長		2(兼)		2	原子力安全対策課長、衛生環境研究所次長(技)
参事			2(兼)	2	衛生環境研究所次長(事)、衛生環境研究所衛生室長
主幹研究員			1	1	
主任研究員			1	1	
研究員			1	1	
係長			2(兼)	2	原子力安全対策課係長、環境立県推進課係長
会計年度任用職員			3 3(兼)	6	衛生環境研究所会計年度任用職員3
計	1	2	13	16	うち兼務職員が10人

(兼)：兼務職員

事務分掌（令和7年4月1日現在）

【衛生環境研究所】

室名	職名	氏名	分掌事務
	所長 次長(事) 次長(技)	池山 恒平 田中 博幸 福田 武史	所の総括 所の事務の総括、人事・サービスの事務 所の技術の総括、人事・サービスの総括、調査研究外部意見聴取・課題選定 総括
総務担当	会計年度任用職員 会計年度任用職員 会計年度任用職員	蔵本 八千代 中嶋 孝行 松井 恭徳	物品購入、歳入・歳出、決算、物品管理 物品購入、歳入・歳出、決算、物品管理、TEASの維持管理の補助 施設設備の維持管理、緊急事態対応マニュアルの整備・訓練の実施
衛生室	室長	福田 武史(兼)	室業務の企画調整及び研究業務の総括、検査業務の品質管理(検査部門責任者)
感染症担当	主幹研究員 主任研究員 研究員 研究員 研究員 研究員 会計年度任用職員	最首 信和 上田 豊 高野 史嗣 泉 ありさ 音田 李帆 川崎 李乃 中山 千秋	担当の企画調整及び検査・研究業務の総括、外部組織との調整、食中毒検査（ノロウイルス）の取りまとめ 百日咳検査の取りまとめ、発疹性疾患等に係る検査、麻疹風疹レファレンスセンター、クドア・獣肉胞子虫の検査、犬の狂犬病検査 感染症情報センター解析部会、感染症流行予測調査（コロナ下水サーベイランス）、調査研究(感染症及び食中毒に関する検査項目の拡充) 発生動向調査事業、呼吸器系感染症の検査、血清抗体検査(麻しん・風しん・HIV) 発生動向調査事業、クリプトスポリジウムの検査、調査研究（劇症型溶血性レンサ球菌） 消化器系感染症の検査、薬剤耐性菌の検査、発生動向調査事業(補助) 感染症情報の収集・提供
食品理化学担当	主幹研究員 主任研究員 研究員 研究員 会計年度任用職員	吉井 勝信 佐倉 千尋 中山 めぐみ 水崎 直樹 中村 仁志	担当の企画調整及び総括、担当検査業務の品質管理、外部委託行政検査の精度管理指導、残留農薬試験の調査研究 食品中の残留動物用医薬品検査、新規食品検査方法の技術導入 GC/MSによる残留農薬検査、食品中の重金属検査、食品検査の標準作業書の整備 LC/MSによる残留農薬検査、指定薬物・無承認無許可医薬品・医薬品の検査、化学物質環境汚染実態調査、国際規制物質の管理 指定外食品添加物検査、食品及び環境分野の試験検査・調査研究の補助
環境室	室長	福政 民栄	室業務の企画調整及び調査研究の総括、調査研究に関する外部意見の聴取、技術研修等の受入れ、各種G L P規定の信頼性確保業務
水・大気理化学担当	主任研究員 主任研究員 研究員 研究員 研究員 研究員	村田 智徳 尾川 成彰 坪内 一晃 山本 彩夏 田中 達貴 奥山 真輝	有害大気汚染モニタリング調査（重金属類）、PM2.5成分分析 担当業務の総括、当所主催分析精度管理調査、外部委託行政検査の精度管理指導、大気常時監視測定局、航空機騒音、騒音・振動の調査、石綿検査（行政検査） 調査研究（鳥取県におけるVOCのオゾン生成リスクに関する研究）、有害大気汚染物質モニタリング調査（総括、VOC、酸化エチレン）、酸性雨調査（乾式） 有害大気汚染物質モニタリング調査（アルデヒド類、ベンゾ[a]ピレン）、酸性雨調査（総括 湿式）、石綿検査（総括 一般環境） 水質検査方法の標準作業書の整備、水道水質検査の妥当性評価、有害大気汚染物質モニタリング調査（水銀） 事業場排水の水質検査、公共用水域（湖沼）の水質検査
環境研究・教育担当	主幹研究員 主任研究員 研究員 研究員 研究員	森 明寛 竹永 陽斉 盛山 哲郎 奥田 知佳 倉元 真由子	担当業務の総括、調査研究(汽水湖の水質形成に関する研究、水環境における生物多様性保全事業(水生植物))、外部研究機関との共同研究、国立環境研究所とのⅡ型共同研究（里海、廃棄物）、湖沼の水質浄化に係る各種委員会等 環境教育の推進、各種情報の収集・発信、所内展示計画、調査研究（環境調査への迅速分析法の適用に関する研究） 調査研究（焼却残渣に含有する水銀のモニタリング調査）、国立環境研究所とのⅡ型共同研究（アスベスト） 調査研究（気候変動影響調査事業）（水環境における生物多様性保全事業（カラスガイ））、公共用水域常時監視（東郷池） 品質管理システム及びG L Pの事務、所内見学・出前講座、職員の研修計画、試験研究の補助、所のホームページの維持管理

【原子力環境センター】

職名	氏名	分掌事務
所長（兼）	池山 恒平	センターの総括
副所長（兼）	但馬 浩生	
副所長（兼）	福田 武史	センター業務の技術総括、人事・サービスの総括
参事（兼）	田中 博幸	センター業務の事務総括、人事・サービスの事務
参事（兼）	福政 民栄	
係長（兼）	山崎 耕自	環境放射線モニタリングシステム等の管理、モニタリング情報共有システムの管理
係長（兼）	岩本 有樹	環境放射能水準調査の事務手続
主幹研究員	長柄 収一	平常時及び緊急時モニタリングの統括、原子力防災訓練の統括、ゲルマニウム半導体核種分析（平常時モニタリング及び環境放射能水準調査）、環境放射能水準調査、原子力施設等放射能調査機関連絡協議会
主任研究員	戸野 菜保子	平常時モニタリング（放射能分析）、緊急時モニタリング（計画、実施要領、マニュアル整備）、緊急時モニタリング訓練（島根原発）、ストロンチウム分析、放射線監視等交付金事務、放射線取扱主任者
研究員	日野 稜介	平常時モニタリング（空間放射線）、環境放射線モニタリング（平常時モニタリング及び環境放射能水準調査）、緊急時モニタリング訓練（人形峠）、ウラン分析、センターホームページの維持管理
会計年度任用職員（兼）	蔵本 八千代	歳入・歳出、決算、物品管理
会計年度任用職員（兼）	中嶋 孝行	歳入・歳出、決算、物品管理
会計年度任用職員（兼）	松井 恭徳	施設設備の維持管理
会計年度任用職員	脇坂 砂織	平常時モニタリングの補助
会計年度任用職員	石井 義人	平常時モニタリングの補助
会計年度任用職員	松本 昭範	環境放射能水準調査の補助

5-5 歳入・歳出決算(令和6年度)

(1)歳入決算

科 目 名			調定額	収入済額
款	項	目		
使用料及び手数料				
	使用料			
		行政財産使用料	19,716	19,716
国庫支出金				
	国庫補助金			
		衛生費国庫補助金	1,127,280	1,127,280
財産収入				
	財産運用収入			
		財産貸付収入	7,038	7,038
諸収入				
	受託事業収入			
		市町村受託事業収入	4,869,574	4,869,574
合 計			6,023,608	6,023,608

(2)歳出決算

科 目 名			予算現額	支出済額
款	項	目		
総務費				
	総務管理費			
		一般管理費	95,400	95,400
衛生費				
	公衆衛生費			
		衛生環境研究所費	121,387,000	120,440,412
合 計			121,387,000	120,440,412

翌年度繰越額

0

5-6 試験検査件数

(1)種類別試験検査件数(令和6年度)

種 別		件数	
結核	分離・同定・検出 (01)	3	
	核酸検査 (02)		
	化学療法剤に対する耐性検査 (03)		
性病	梅毒 (04)		
	その他 (05)		
ウイルス・検査同	ウイラス (06)	1,634	
	リケッチア (07)	47	
	クラミジア・マイコプラズマ (08)		
	抗体検査	ウイラス (09)	129
		リケッチア (10)	
		クラミジア・マイコプラズマ (11)	
病原微生物の動物試験 (12)			
原虫・寄生虫等	原虫 (13)		
	寄生虫 (14)		
	そ族・節足動物 (15)		
	真菌・その他 (16)		
食中毒	病原微生物検査	細菌 (17)	289
		ウイルス (18)	
		核酸検査 (19)	
	理化学的検査 (20)	6	
	動物を用いる試験 (21)		
その他 (22)			
臨床検査	血液検査(血液一般検査) (23)		
	血清等検査	エイズ(HIV)検査 (24)	
		HBs抗原、抗体検査 (25)	
		その他 (26)	
	生化学検査	先天性代謝異常検査 (27)	
		その他 (28)	
	尿検査	尿一般 (29)	
		神経芽細胞腫 (30)	
		その他 (31)	
	アレルギー検査(抗原検査・抗体検査) (32)		
	その他 (33)		
食品等検査	微生物学的検査 (34)	60	
	理化学的検査(残留農薬・食品添加物等) (35)	401	
	動物を用いる試験 (36)		
	その他 (37)		
(上記以外)細菌検査)	分離・同定・検出 (38)	106	
	核酸検査 (39)	320	
	抗体検査 (40)		
	化学製法剤に対する耐性検査 (41)	4	

種 別		件数	
医薬品・家庭用品等検査	医薬品 (42)	4	
	医薬部外品 (43)		
	化粧品 (44)		
	医療用具 (45)		
	毒劇物 (46)		
	家庭用品 (47)		
	その他 (48)		
栄養関係検査 (49)			
水道等水質検査	水道原水	細菌学的検査 (50)	
		理化学的検査 (51)	
		生物学的検査 (52)	
	飲用水	細菌学的検査 (53)	193
		理化学的検査 (54)	
	利用水等(プールを含む)	細菌学的検査 (55)	2
	理化学的検査 (56)		
廃棄物関係検査	一般廃棄物	細菌学的検査 (57)	110
		理化学的検査 (58)	
		生物学的検査 (59)	
	産業廃棄物	細菌学的検査 (60)	
		理化学的検査 (61)	
		生物学的検査 (62)	
環境・公害関係検査	大気検査	SO ₂ ・NO ₂ ・OX等 (63)	5,671
		浮遊粒子状物質 (64)	1,445
		降下煤塵 (65)	
		有害化学物質・重金属等 (66)	293
		酸性雨 (67)	67
		その他 (68)	13,535
	水質検査	公共用水域 (69)	680
		工場・事業場排水 (70)	248
		浄化槽放流水 (71)	
		その他 (72)	12
騒音・振動 (73)		154	
悪臭検査 (74)			
土壌・底質検査 (75)			
環境生物検査	藻類・プランクトン・魚介類 (76)	15	
	その他 (77)		
一般室内環境 (78)			
その他 (79)		71	
放射能	環境試料(雨水・空気・土壌等) (80)		14,745
	食品 (81)		11
	その他 (82)		16
温泉(鉱泉)泉質検査 (83)			
その他 (84)			
合計		40,271	

(2) 依頼先別試験検査受付件数(令和6年度)

	行政検査		依頼検査		自らの調査 ・研究として行うもの
	保健所	保健所以外の行政機関	住民	その他(学校・医療機関・事業所等)	
細菌検査	8	302			120
結核					3
性病					
ウイルス・リケッチア等検査	428	1,357			25
病原微生物の動物試験					
原虫・寄生虫等					
食中毒	142	150			3
臨床検査					
食品等検査	34	159			268
薬品・家庭用品等検査					4
栄養関係調査					
水道等水質検査					195
廃棄物関係検査		38			72
環境公害関係検査		12,804			9,387
放射能		2,320			12,452
温泉(鉱泉)泉質検査					
その他					
合計	612	17,130			22,529