

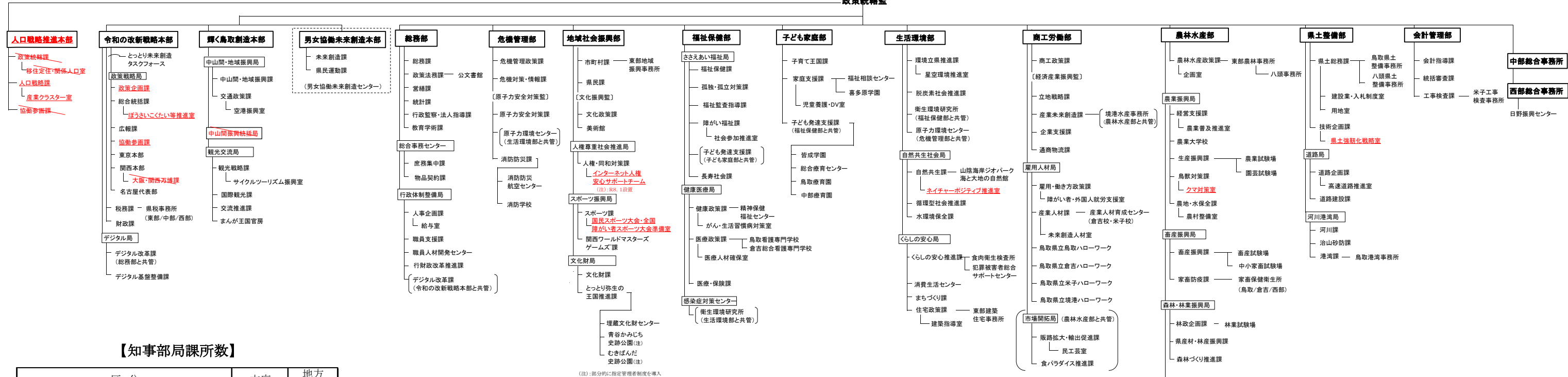
鳥取県組織機構図

鳥取県組織機構図(知事部局・令和8年4月1日)

※移管又は建制順が変更された課所を赤字表示しています。

※新設・名称変更された課所を赤字下線表示しています。

※〔 〕書きは一般職の職を表しています。



【知事部局課所数】

| 区 分 | 本庁 | 地方機関 |
|---------------------|-----|------|
| 人 口 戦 略 推 進 本 部 | 1 | 0 |
| 令 和 の 改 新 戦 略 本 部 | 12 | 3 |
| 輝 く 鳥 取 創 造 本 部 | 6 | 0 |
| 男 女 協 働 未 来 創 造 本 部 | 2 | 0 |
| 総 務 部 | 12 | 1 |
| 危 機 管 理 部 | 4 | 2 |
| 地 域 社 会 振 興 部 | 9 | 4 |
| 福 祉 保 健 部 | 9 | 3 |
| 子 ど も 家 庭 部 | 3 | 6 |
| 生 活 環 境 部 | 11 | 4 |
| 商 工 労 働 部 | 11 | 1 |
| 農 林 水 産 部 | 15 | 12 |
| 県 土 整 備 部 | 7 | 3 |
| 会 計 管 理 部 | 3 | 1 |
| 合 計 | 105 | 40 |
| 総 合 事 務 所 | — | 2 |

総合事務所等の組織機構図(令和8年4月1日)

— 東部管内 —

東部地域振興事務所

- 東部振興課【東部庁舎】
- 八頭振興課【八頭庁舎】
- 中山間地域振興チーム

東部県税事務所

【東部庁舎】

- 収税課
- 課税課

東部建築住宅事務所

【東部庁舎】

東部農林事務所

【東部庁舎】

- 農業振興課
- 農商工連携チーム
- 鳥取農業改良普及所
- 地域整備課

八頭事務所

【八頭庁舎】

- 農林業振興課
 - 農業振興室
- 八頭農業改良普及所

鳥取県土整備事務所

【東部庁舎】

- 建設総務課
- 維持管理課
- 用地課
- 計画調査課
- 道路都市課
- 河川砂防課

八頭県土整備事務所

【八頭庁舎】

- 建設総務課
- 維持管理課
- 用地課
- 計画調査課
- 道路整備課
- 河川砂防課

中部総合事務所

県民福祉局

- 中部振興課
- 中山間地域振興チーム
- 会計総務課
- 福祉課
(倉吉保健所と共管)
- 子ども家庭課
(倉吉保健所と共管)
- 倉吉児童相談所

倉吉保健所

- 健康支援総務課
- 医薬・感染症対策課
- 生活安全課

環境建築局

- 環境・循環推進課
- 建築住宅課

農林局

- 農業振興課
- 農商工連携チーム
- 倉吉農業改良普及所
- 東伯農業改良普及所
- 地域整備課
- 林業振興課

県土整備局

- 建設総務課
- 維持管理課
- 用地課
- 計画調査課
- 道路都市課
- 河川砂防課

中部県税事務所

- 収税課
- 課税課

西部総合事務所

県民福祉局

- 西部振興課
- 西部観光商工課
- 中山間地域振興チーム
- 会計総務課
- 福祉課
(米子保健所と共管)
- 子ども家庭課
(米子保健所と共管)
- 米子児童相談所

米子保健所

- 健康支援総務課
- 医薬・感染症対策課
- 生活安全課

環境建築局

- 環境・循環推進課
- 建築住宅課

農林局

- 農林業振興課
 - 林業振興室
- 農商工連携チーム
- 西部農業改良普及所
 - 大山普及支所
- 地域整備課

米子県土整備局

- 建設総務課
- 維持管理課
- 用地課
- 計画調査課
- 道路都市課
- 河川砂防課

西部県税事務所

- 収税課
- 課税課

日野振興センター

日野振興局

- 地域振興課
- 中山間地域振興チーム

農林業振興課

- 農業振興室

日野農業改良普及所

日野県土整備局

- 建設総務課
- 維持管理課
- 用地課
- 計画調査課
- 道路整備課
- 河川砂防課

```

graph TD
    A[知事] --> B[企業局]
    B --> C[経営企画課]
    B --> D[工務課]
    B --> E[東部事務所]
    B --> F[西部事務所]

```

```

graph TD
    A[病院事業管理者] --- B[病院局]
    B --- C[総務課]
    B --- D[中央病院]
    B --- E[厚生病院]

```

```

graph TD
    A[議会] --- B[事務局]
    B --- C[総務課]
    B --- D[調査課]
    B --- E[議事・法務政策課]
    B --- F[図書室]

```

The diagram shows the organizational structure of the Education Committee (教育委員会) and the Audit Committee (監査). The Education Committee is the primary body, with a Secretariat (事務局) and various departments. The Audit Committee is a separate body with its own Secretariat (事務局) and Audit Departments (監査).

```
graph TD
    EC[教育委員会] --- EC_S[事務局]
    EC_S --- EC_ED[教育総務課]
    EC_ED --- EC_ED_EJ[東部教育局]
    EC_ED --- EC_ED_CJ[中部教育局]
    EC_ED --- EC_ED_WJ[西部教育局]
    EC_S --- EC_EDA[教育環境課]
    EC_S --- EC_EDH[教育人材開発課]
    EC_S --- EC_EDC[教育センター]
    EC_S --- EC_EDSS[生徒支援・教育相談センター]
    EC_S --- EC_EDJ[小中学校課]
    EC_EDJ --- EC_EDJ_R[学びの改革推進室]
    EC_S --- EC_EDT[特別支援教育課]
    EC_S --- EC_EDHS[高等学校課]
    EC_EDHS --- EC_EDHS_R[高校教育企画室]
    EC_S --- EC_EDSC[社会教育課]
    EC_EDSC --- EC_EDSC_R1[船上山少年自然の家(注)]
    EC_EDSC --- EC_EDSC_R2[大山青年の家(注)]
    EC_S --- EC_EDS[図書館]
    EC_S --- EC_EDHE[人権教育課]
    EC_EDHE --- EC_EDHE_R[育英奨学室]
    EC_S --- EC_EDB[博物館]
    EC_S --- EC_EDPB[体育保健課]
    AC[監査] --- AC_S[事務局]
    AC_S --- AC_A1[監査]
    AC_S --- AC_A2[監査]
```

教育委員会

- 事務局
 - 教育総務課
 - 東部教育局
 - 中部教育局
 - 西部教育局
 - 教育環境課
 - 教育人材開発課
 - 教育センター
 - 生徒支援・教育相談センター
 - 小中学校課
 - 学びの改革推進室
 - 特別支援教育課
 - 高等学校課
 - 高校教育企画室
 - 社会教育課
 - 船上山少年自然の家(注)
 - 大山青年の家(注)
 - 図書館
 - 人権教育課
 - 育英奨学室
 - 博物館
 - 体育保健課

監査

- 事務局
 - 監査
 - 監査

```

graph TD
    A[事務局] --- B[監査第一課]
    A --- C[監査第二課]

```

```

graph TD
    A[事務局] --- B[任用課]
    A --- C[給与課]

```

事務局

事務局

事務局

事務局

事務局

(注):部分的に指定管理者制度を導入

公安委員会

警察本部

警務部

総務課

- 公安委員会補佐室
- 取調べ監督室

広報県民課

- 被害者支援室
- 鳥取県警察音楽隊

会計課

- 監査室
- 庶務集中室

警務課

- 人材戦略室
- 企画室

厚生課

- 健康管理室

情報管理課

監察課

- 留置管理室

生活安全部

生活安全企画課

- 犯罪抑止対策室
- 生活安全特別捜査隊

少年・人身安全対策課

- 少年サポートセンター
- 人身安全対策室

サイバー犯罪対策課

地域課

- 通信指令室
- ~~地域指導室~~
- 鉄道警察隊

~~通信指令課~~

(公安委員会のつづき)

刑事部

刑事企画課

- 取調べ指導室
- 捜査支援室

捜査第一課

- 検視官室
- 機動捜査隊

捜査第二課

- 匿名・流動型犯罪グループ対策室
- 組織犯罪特別捜査隊

鑑識課

科学捜査研究所

交通部

交通企画課

- 交通規制室

交通指導課

- 交通反則通告センター

運転免許課

- 鳥取県自動車運転免許試験場

交通機動隊

高速道路交通警察隊

警備部

警備第一課

警備第二課

- 航空隊

外事課

機動隊

警察学校

警察署

- 鳥取警察署
- 郡家警察署
- 智頭警察署
- 浜村警察署
- 倉吉警察署
- 琴浦大山警察署
- 米子警察署
- 境港警察署
- 黒坂警察署