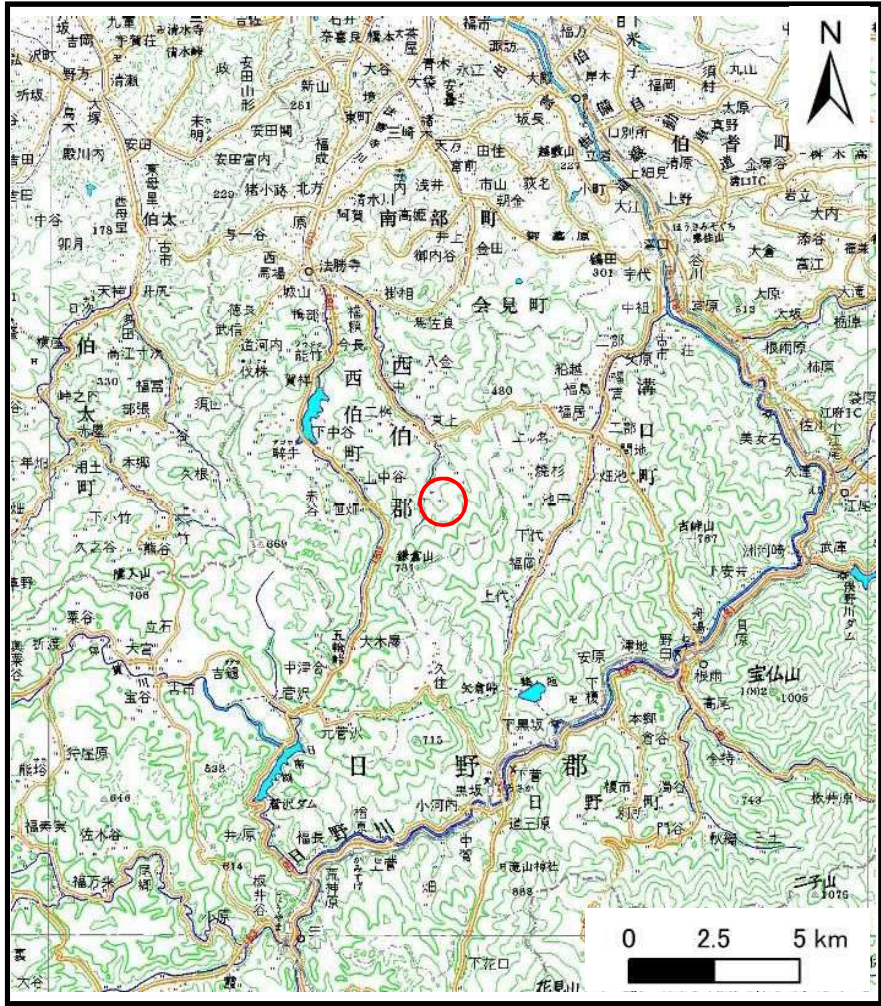


土砂災害警戒区域等の指定の公示に係る図書（その１）



(1/200,000)

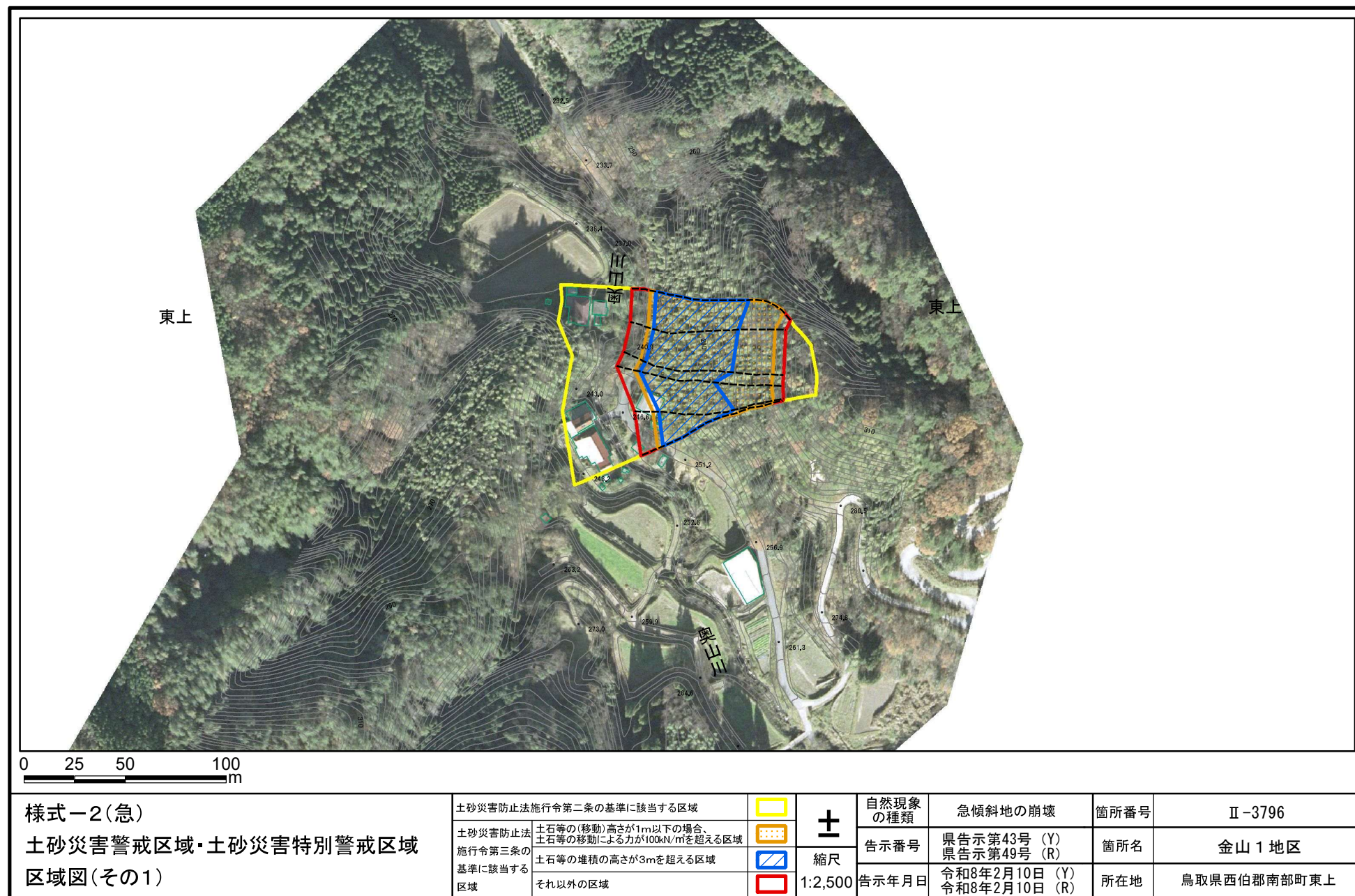


(1/25,000)

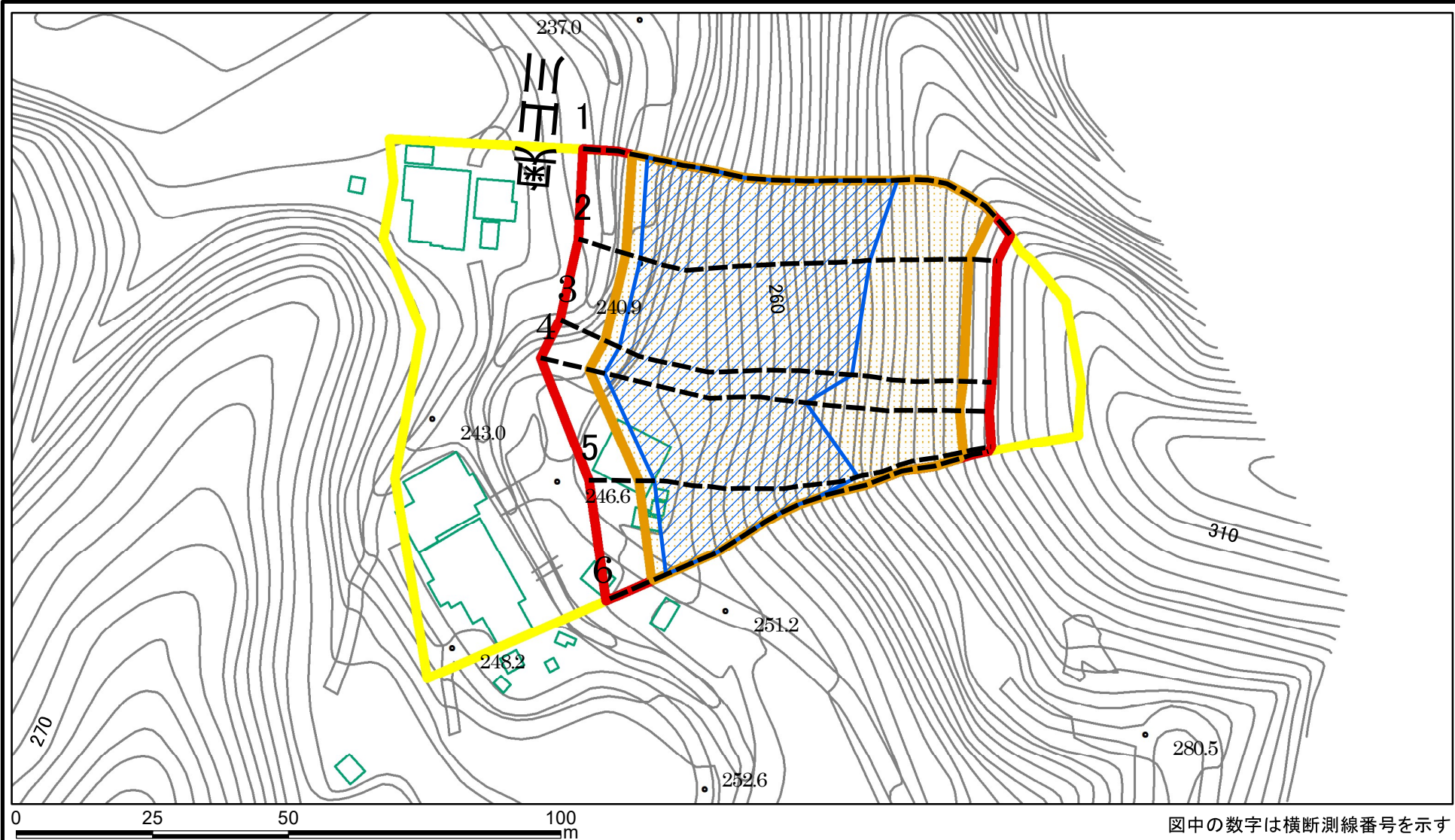
様式－１（急） 土砂災害警戒区域・土砂災害特別警戒区域 位置図	自然現象の種類	急傾斜地の崩壊
	箇所番号	Ⅱ－3796
	箇所名	金山１地区
	所在地	鳥取県西伯郡南部町東上

「測量法に基づく国土地理院長承認（複製）R 5JHf 189」「本製品を複製する場合には、国土地理院の長の承認を得なければならない。」

土砂災害警戒区域等の指定の公示に係る図書(その2)

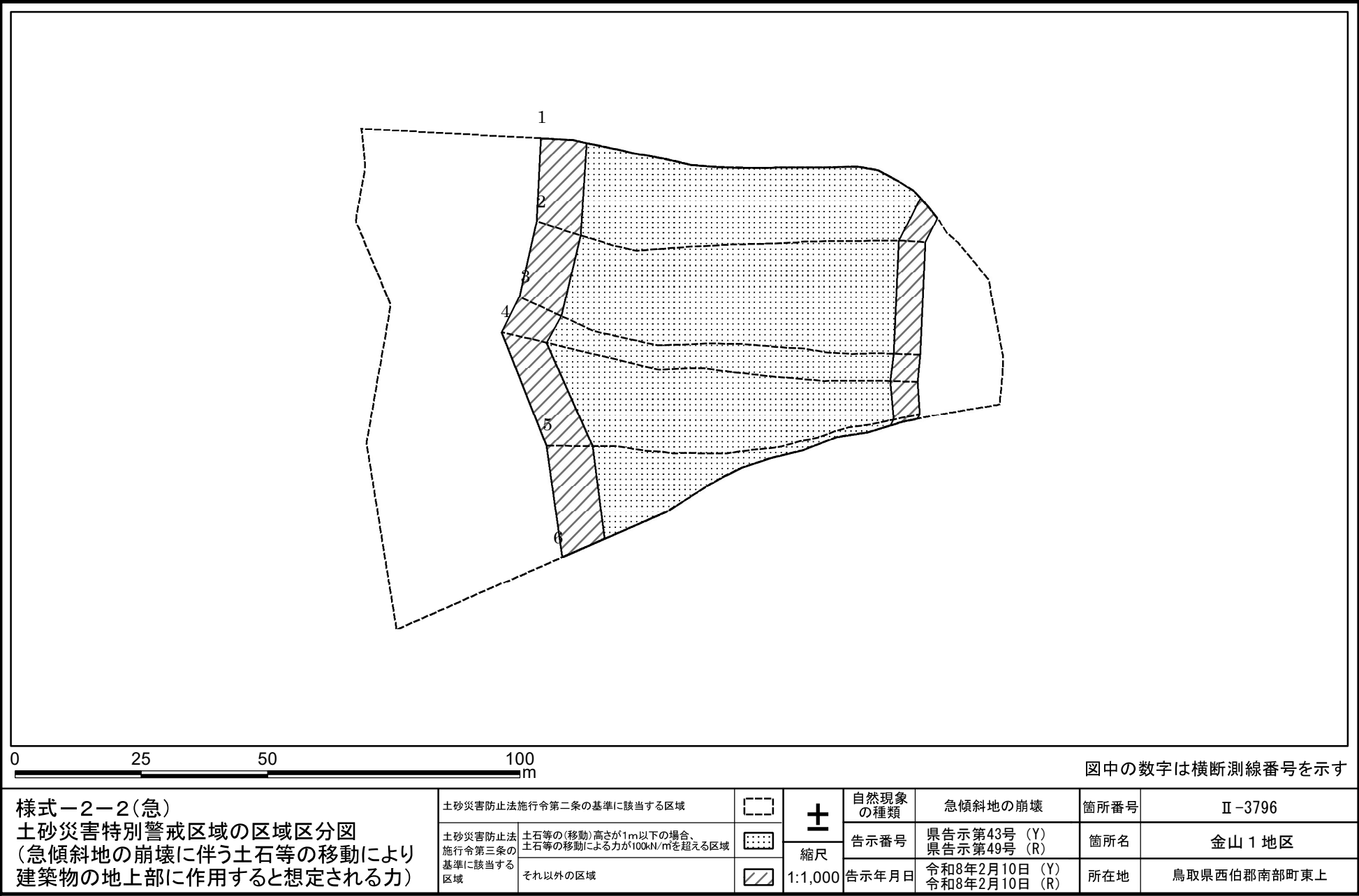


土砂災害警戒区域等の指定の公示に係る図書(その2-1)

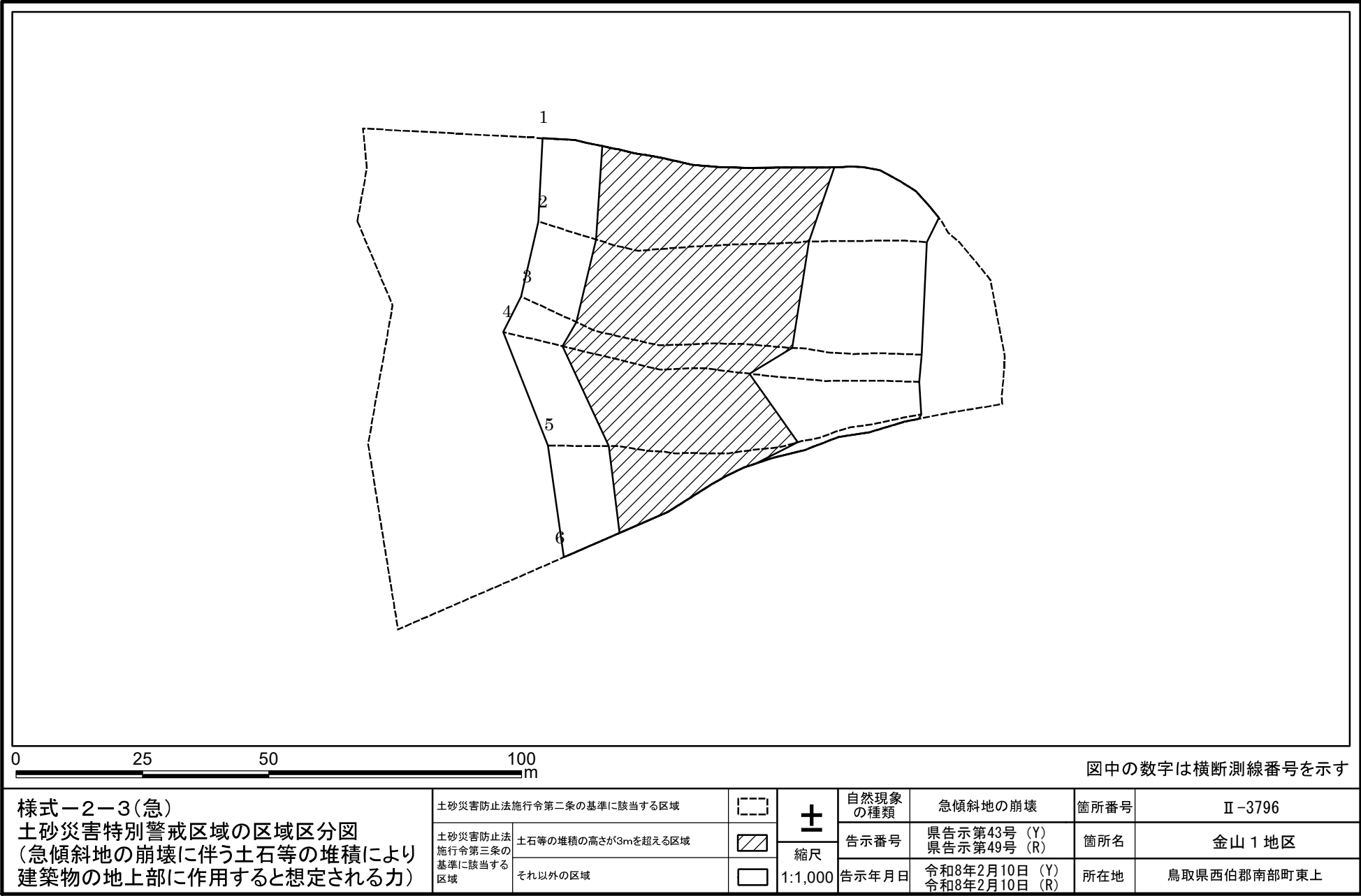


様式-2-1(急) 土砂災害警戒区域・土砂災害特別警戒区域 区域図(その2)	土砂災害防止法施行令第二条の基準に該当する区域		<div>土</div> <div>縮尺</div> <div>1:1,000</div>	自然現象の種類	急傾斜地の崩壊	箇所番号	Ⅱ-3796
	土砂災害防止法施行令第三条の基準に該当する区域			告示番号	県告示第43号 (Y) 県告示第49号 (R)	箇所名	金山1地区
	土砂等の(移動)高さが1m以下の場合、土石等の移動による力が100kN/mを超える区域			告示年月日	令和8年2月10日 (Y) 令和8年2月10日 (R)	所在地	鳥取県西伯郡南部町東上
	土砂等の堆積の高さが3mを超える区域						

土砂災害警戒区域等の指定の公示に係る図書(その2-2)



土砂災害警戒区域等の指定の公示に係る図書(その2-3)



公示図書案(その3) 参考資料

箇所番号		Ⅱ-3796			箇所名		金山1地区			所在地					鳥取県西伯郡南部町東上										(その3)で使用する値		
横断測線番号	傾斜角		高さ	傾斜度	計算結果																						
	危害のおそれのある土地の区域				著しい危害のおそれのある土地の区域										土石等の移動若しくは堆積による力及び建築物に作用する場合の高さ												
					下端に隣接する土地					急傾斜地内					土石等の移動の高さ	力が最大となる地点											
					移動による力			堆積による力		下端からの距離	移動による力		堆積による力			上端からの比高	移動による力		堆積による力								
					建築物の限界耐力を上回る位置	移動による力100kN/m2の位置	建築物の限界耐力を上回る位置	堆積する高さが3mの位置	建築物の限界耐力を上回る位置		移動による力100kN/m2の位置	建築物の限界耐力を上回る位置	堆積する高さが3mの位置	最大となる位置			移動による力のうち最大のもの	最大となる位置	堆積する高さのうち最大のもの	堆積による力のうち最大のもの	堆積する高さが3mの時の力						
																						下端からの距離	下端からの距離	下端からの距離	下端からの距離	上端からの比高	上端からの比高
	m	°			m	m	m	m	m	m	m	m	m	m	m	m	m	m	m	kN/m2	m	m	kN/m2	kN/m2			
h	θ _u																										
1	61.12	39.42	50.00	−10.00	14.44	5.29	7.20	2.38	14.44	5.00	9.27	5.00	25.00	5.00	1.00	0.00	179.12	0.00	4.15	22.20	16.05						
2	59.20	40.55	50.00	−10.00	14.46	5.31	7.25	2.47	14.46	5.00	9.44	5.00	25.00	5.00	1.00	0.00	179.47	0.00	4.22	22.57	16.05						
3	56.97	37.82	50.00	−10.00	14.33	5.17	7.13	2.26	14.33	5.00	9.10	5.00	25.00	5.00	1.00	0.00	177.09	0.00	4.05	21.66	16.05						
4	56.38	36.61	50.00	−10.00	14.20	5.05	7.08	2.16	14.20	5.00	9.02	5.00	30.00	5.00	1.00	0.00	175.03	0.00	3.97	21.26	16.05						
5	53.14	38.50	50.00	−10.00	14.35	5.19	7.16	2.31	14.35	5.00	9.16	5.00	25.00	5.00	1.00	0.00	177.48	0.00	4.09	21.89	16.05						
6	50.65	36.45	50.00	−10.00	14.15	5.00	7.07	2.14	14.15	5.00	9.01	5.00	30.00	5.00	1.00	0.00	174.08	0.00	3.96	21.21	16.05						