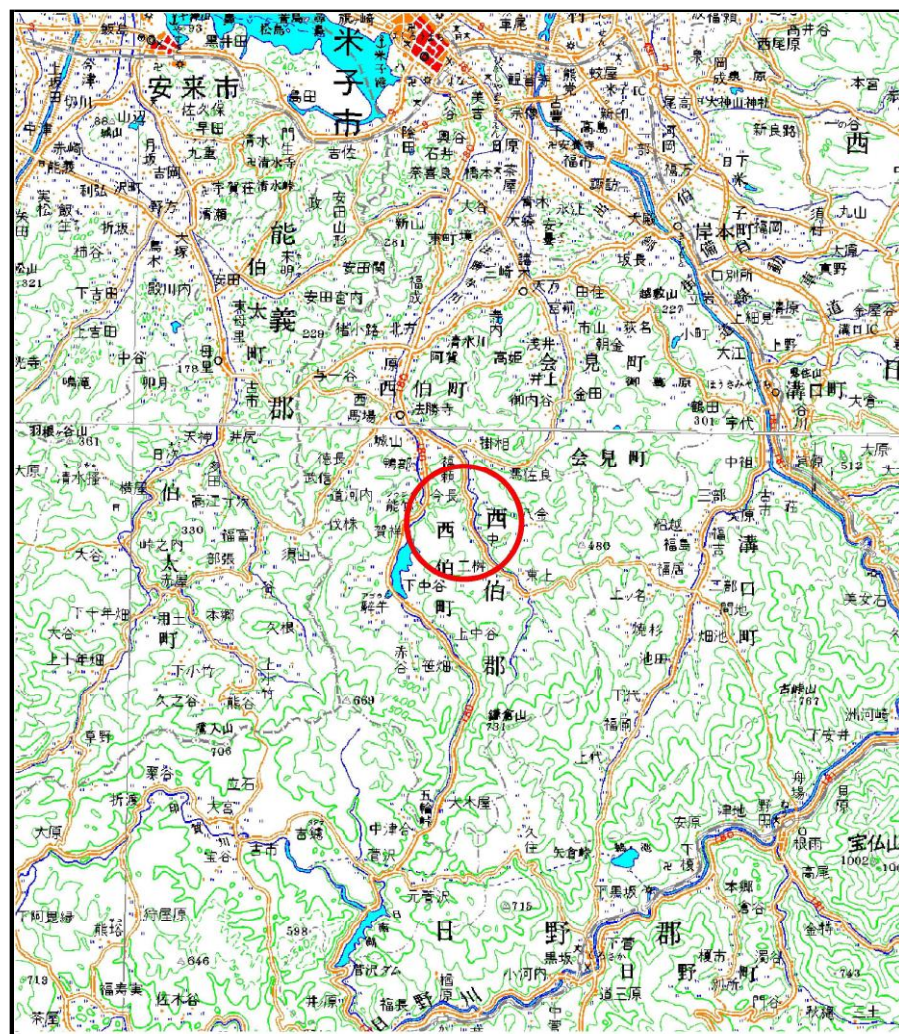
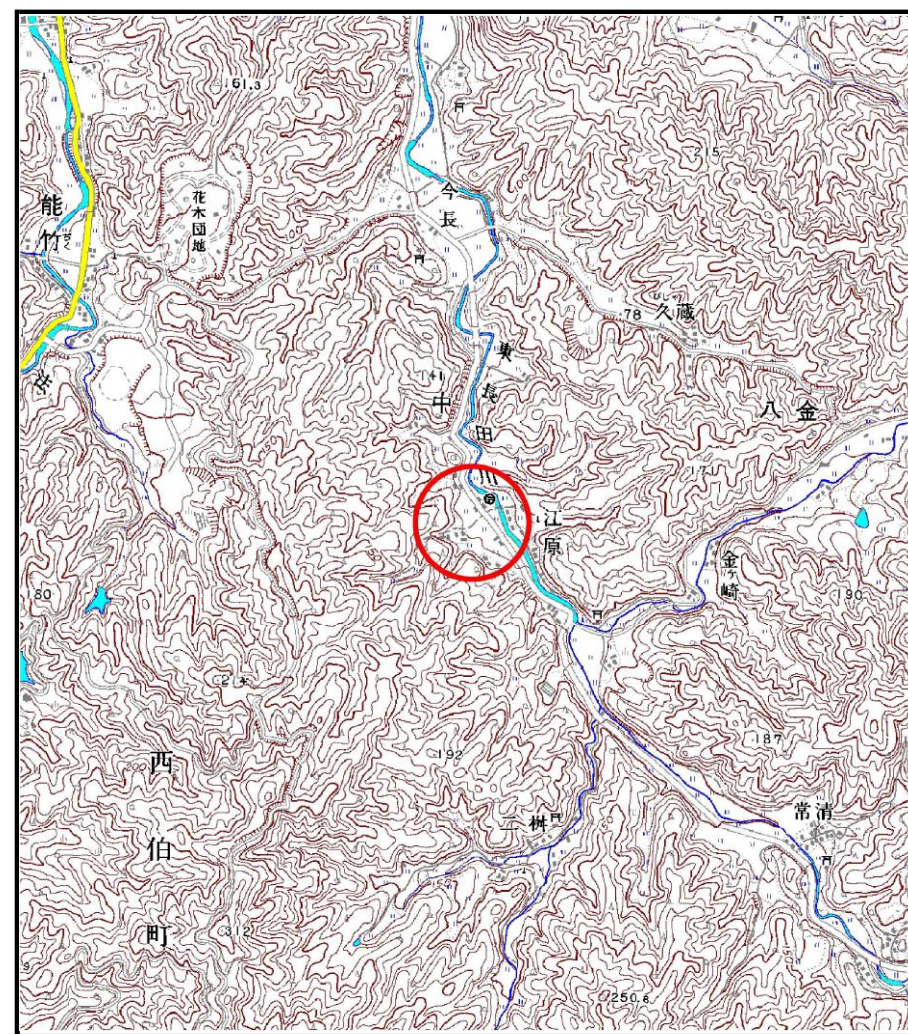


土砂災害警戒区域の指定の公示に係る図書（その1）



(1/200,000)



(1/25,000)

様式－1（土）
土砂災害警戒区域 位置図

自然現象の種類

土石流

溪流番号

I-1-3-28-21

溪流名

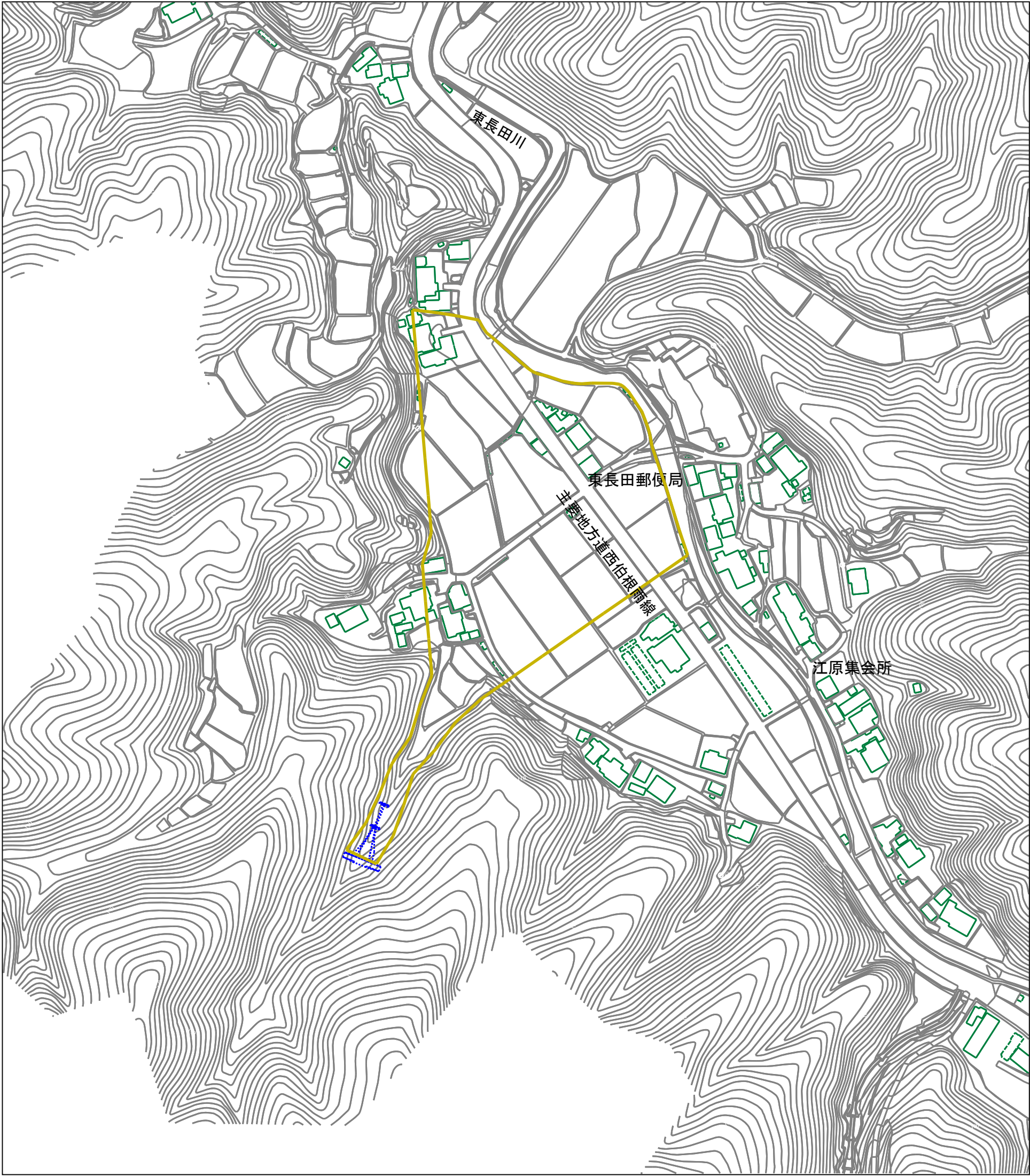
上サコ川

所在地

鳥取県西伯郡南部町中

この地図は、国土地理院長の承認を得て、同院発行の数値地図200000（地図画像）及び数値地図25000（地図画像）を複製したものである。（承認番号 平22業複、第460号）
また、この地図画像を複製する場合は、国土地理院の長の承認を得なければならない。

土砂災害警戒区域等の指定の公示に係る図書（その2）



0 1 2 3 4 5 6 7 8 × 10m

様式－2（土） 土砂災害警戒区域・土砂災害特別警戒区域図	土砂災害警戒区域				自然現象の種類	土石流	溪流番号	I-1-3-28-21		
	土砂災害特別警戒区域	土石流の高さが1mを超える場合、土石等の移動による力が50kN/m ² を超える区域			告示番号	県告示第46号 (Y) 県告示第53号 (R)	溪流名	上サコ川		
		土石流の高さが1mを超える場合、土石等の移動による力が50kN/m ² 以下の区域		告示年月日		令和8年2月10日 (Y) 令和8年2月10日 (R)			所在地	鳥取県西伯郡南部町中
		それ以外の区域								

参考資料



0 1 2 3 4 5 6 7 8 × 10m

参考資料：航空写真 ※この資料は航空写真を活用し、 住民のみなさまにわかりやすくしたものです。	土砂災害警戒区域			 縮尺 1：2，500	自然現象 の種類	土石流	溪流番号	I-1-3-28-21	
	土砂災害 特別警戒 区域	土石流の高さが1mを超える場合、土石等の 移動による力が50kN/m ² を超える区域			告示番号	県告示第46号 (Y) 県告示第53号 (R)	溪流名	上サコ川	
		土石流の高さが1mを超える場合、土石等の 移動による力が50kN/m ² 以下の区域				告示年月日	令和8年2月10日 (Y) 令和8年2月10日 (R)	所在地	鳥取県西伯郡南部町中
		それ以外の区域							