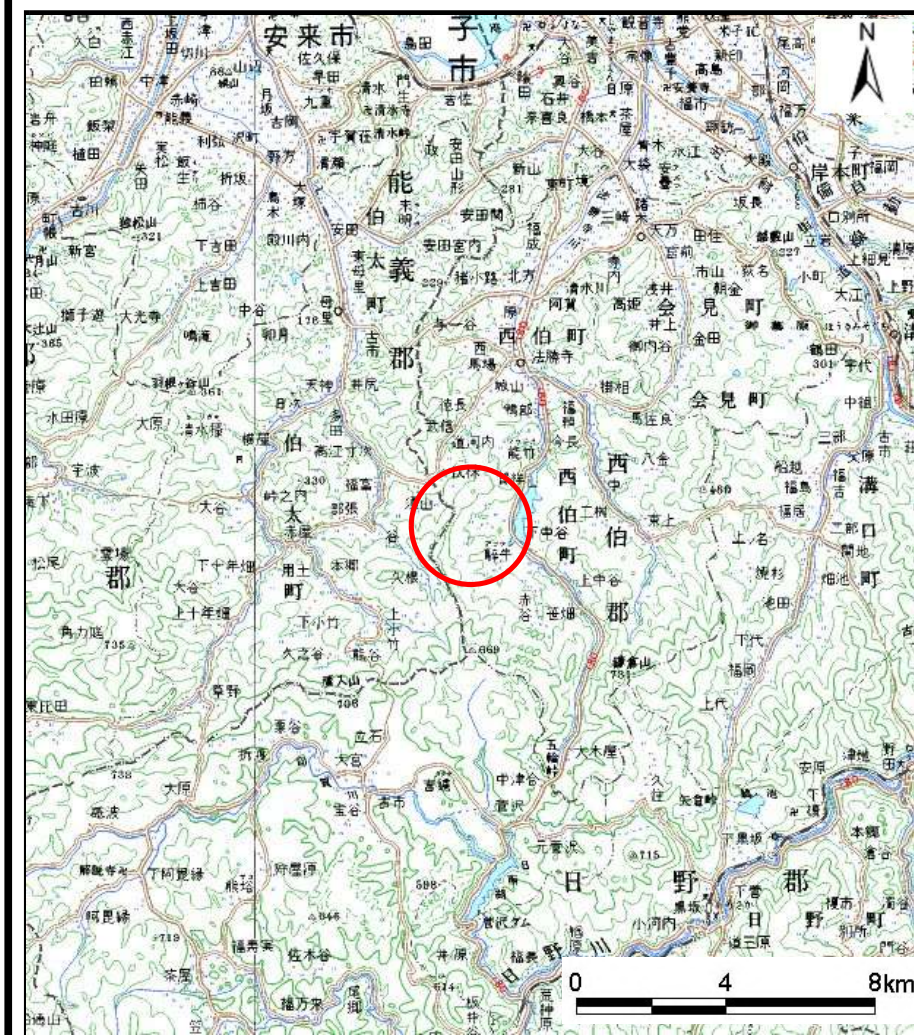
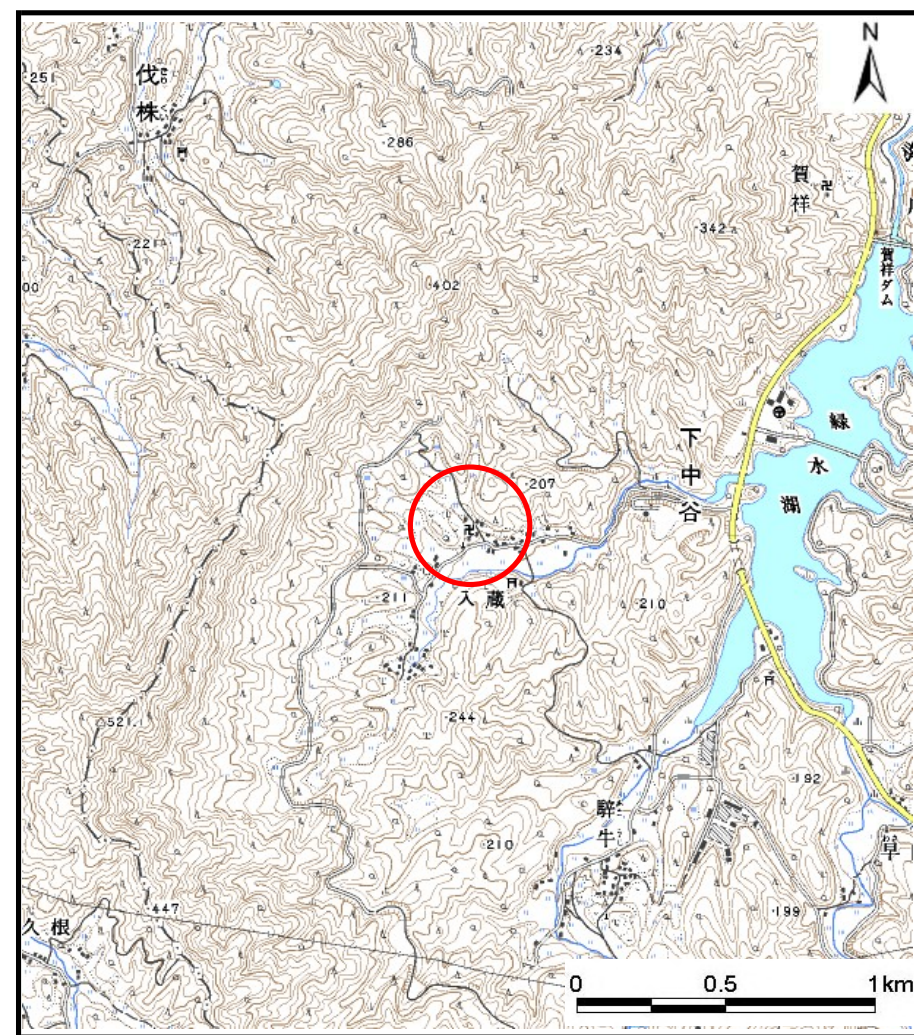


# 土砂災害警戒区域等の指定の公示に係る図書（その１）



(1/200,000)



(1/25,000)

様式－１（土）  
土砂災害警戒区域・土砂災害特別警戒区域 位置図

自然現象の種類

土石流

溪流番号

I -1-3-28-10(1)

溪流名

岡の谷山

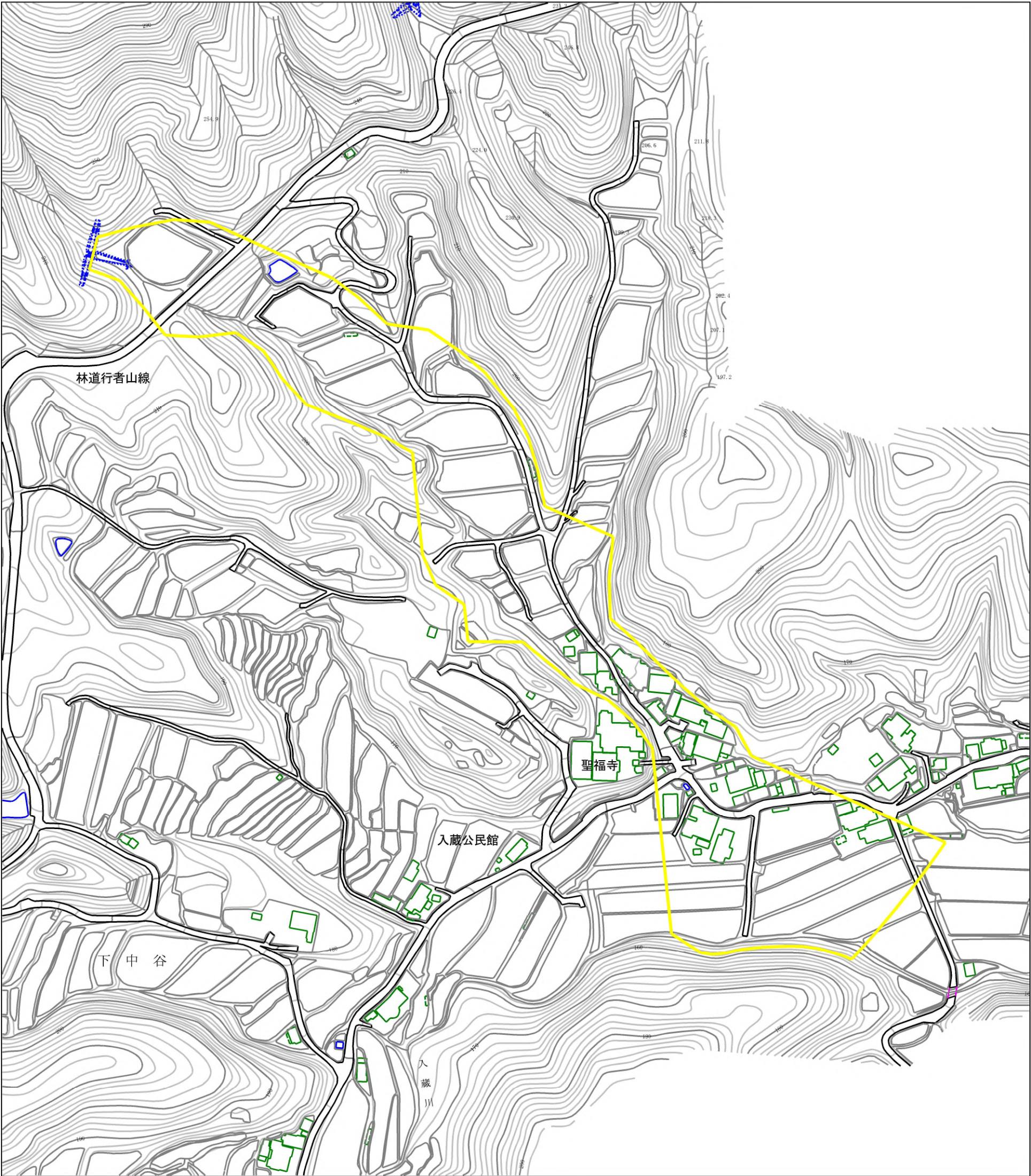
所在地

鳥取県西伯郡南部町入蔵

この地図は、国土地理院長の承認を得て、同院発行の数値地図200000(地図画像)、数値地図25000(地図画像)を複製したものである。  
「測量法に基づく国土地理院長承認（複製）R 6JHf 185」「本製品を複製する場合は、国土地理院の長の承認を得なければならない。」



土砂災害警戒区域等の指定の公示に係る図書（その2）



0 1 2 3 4 5 6 7 8 × 10m

様式－2（土）

土砂災害警戒区域・土砂災害特別警戒区域図

土砂災害警戒区域

土砂災害  
特別警戒  
区域

土石流の高さが1mを超える場合、土石等の移動による力が50kN/m<sup>2</sup>を超える区域  
土石流の高さが1mを超える場合、土石等の移動による力が50kN/m<sup>2</sup>以下の区域  
その他の区域



縮尺  
1:2,500

自然現象  
の種類

告示番号

告示年月日

土石流

県告示第46号（Y）  
県告示第53号（R）

令和8年2月10日（Y）  
令和8年2月10日（R）

溪流番号

溪流名

所在地

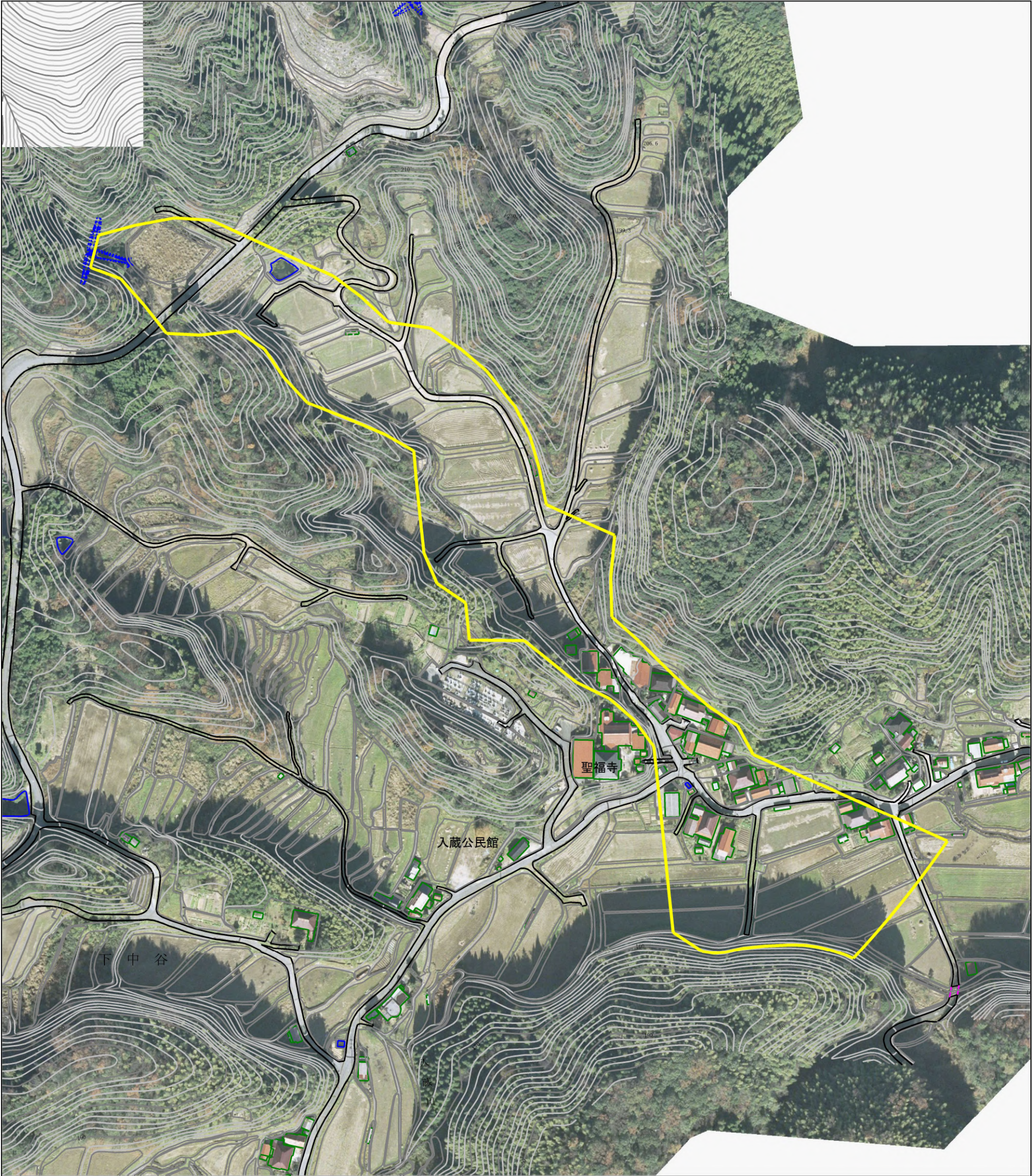
I-1-3-28-10(1)

岡の谷山

鳥取県西伯郡南部町入蔵



参考資料（その3）



0 1 2 3 4 5 6 7 8 × 10m

参考資料: 航空写真 ※この資料は航空写真を利用し、 住民のみなさまにわかりやすくしたものです。	土砂災害警戒区域			<div>N</div> <div>縮尺 1:2,500</div>	自然現象の種類	土石流	溪流番号	I-1-3-28-10(1)
	土砂災害 特別警戒 区域	土石流の高さが1mを超える場合、土石等の移動による力が50kN/m <sup>2</sup> を超える区域			告示番号	県告示第46号 (Y) 県告示第53号 (R)	溪流名	岡の谷山
		土石流の高さが1mを超える場合、土石等の移動による力が50kN/m <sup>2</sup> 以下の区域			告示年月日	令和8年2月10日 (Y) 令和8年2月10日 (R)	所在地	鳥取県西伯郡南部町入蔵
		その他の区域						