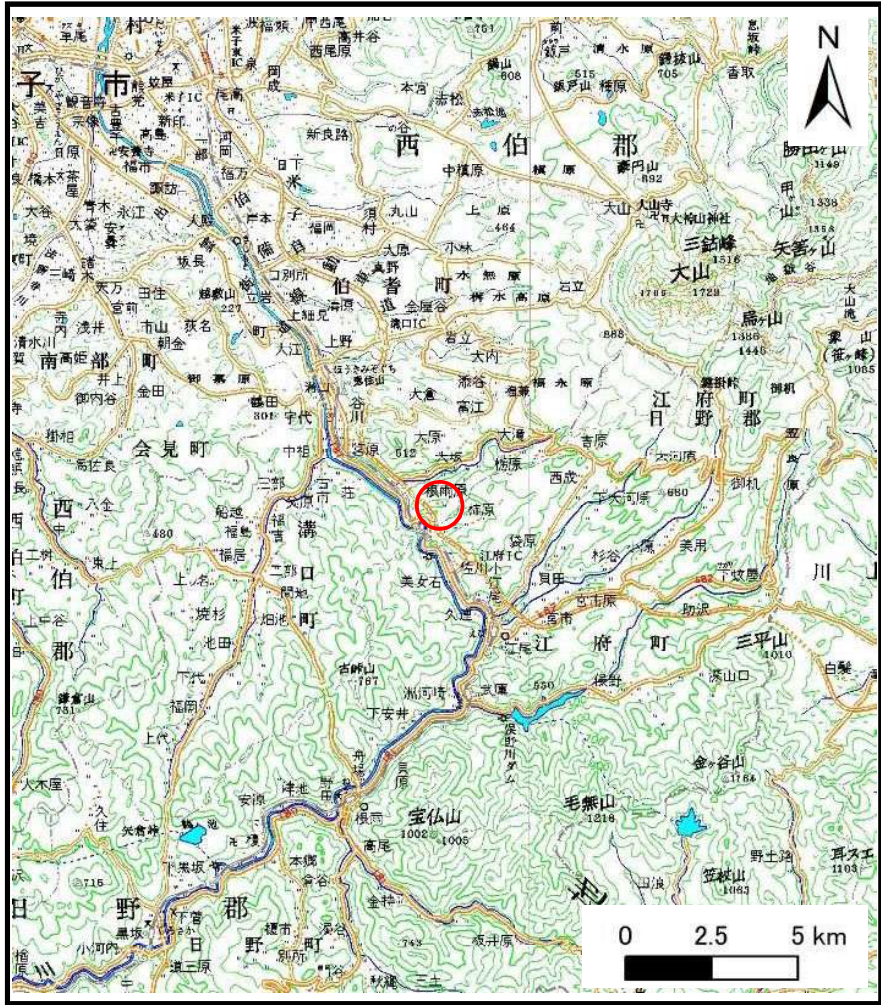
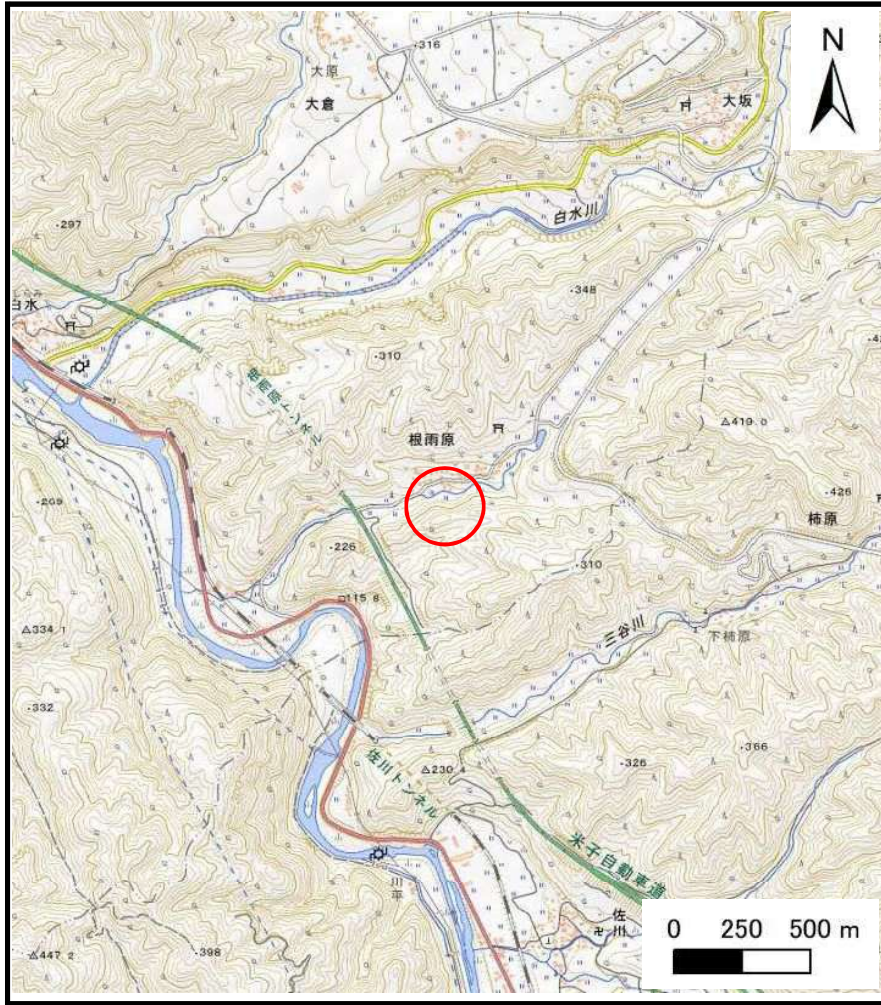


## 土砂災害警戒区域等の指定の公示に係る図書（その１）



(1/200,000)



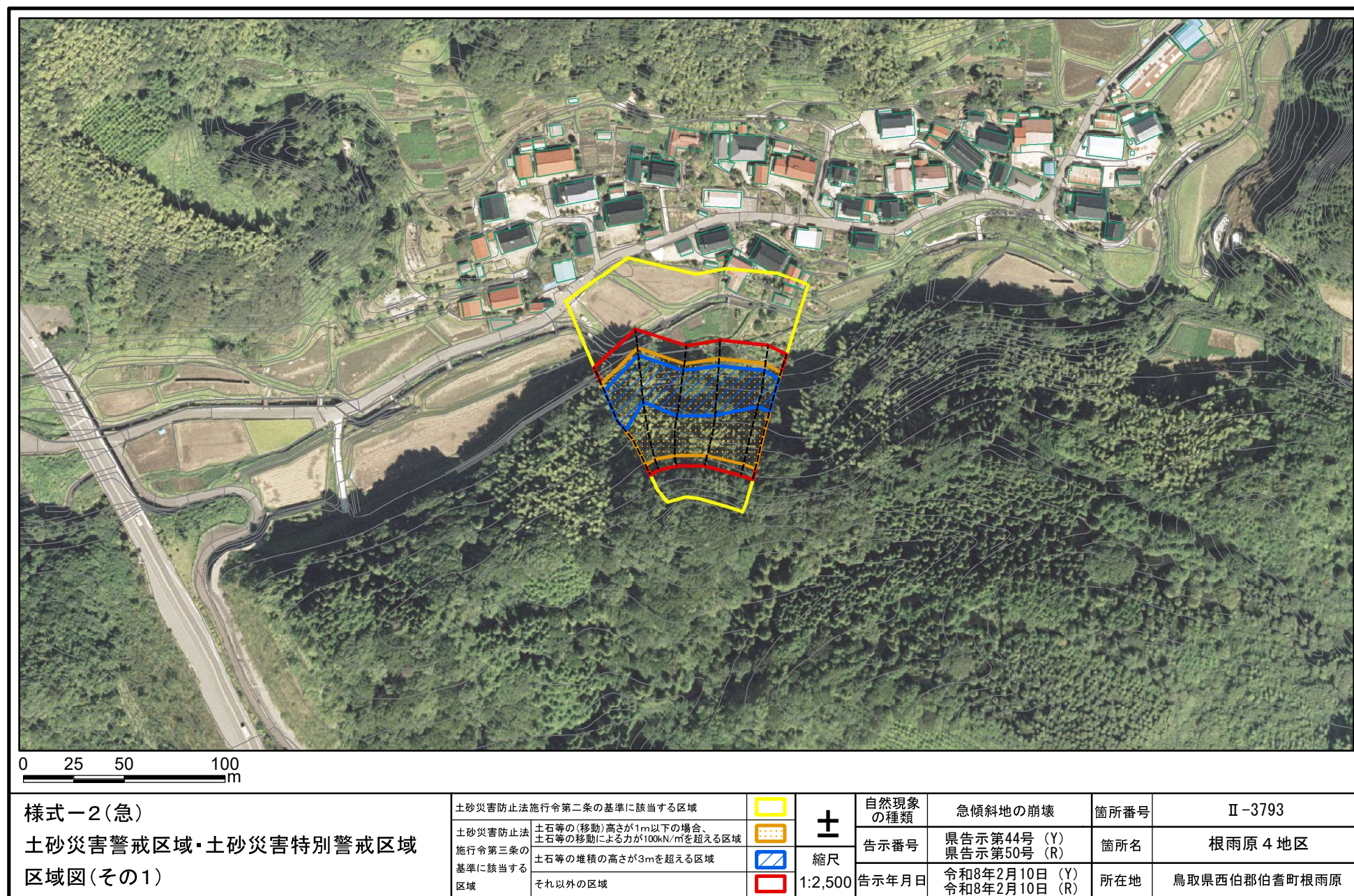
(1/25,000)

様式－１（急） 土砂災害警戒区域・土砂災害特別警戒区域 位置図	自然現象の種類	急傾斜地の崩壊
	箇所番号	Ⅱ－3793
	箇所名	根雨原４地区
	所在地	鳥取県西伯郡伯耆町根雨原

「測量法に基づく国土地理院長承認（複製）R 5JHf 189」「本製品を複製する場合には、国土地理院の長の承認を得なければならない。」

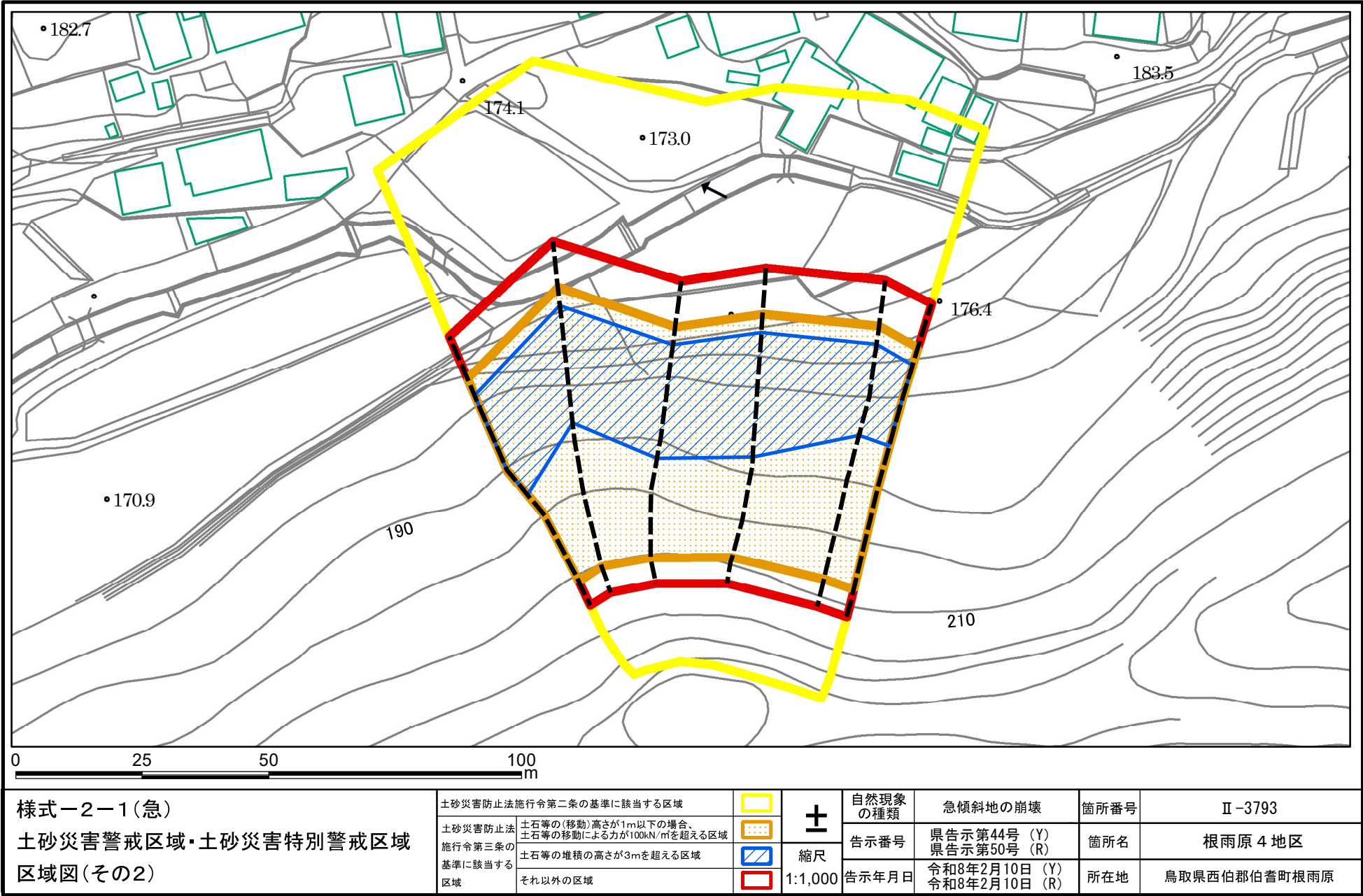


## 土砂災害警戒区域等の指定の公示に係る図書(その2)

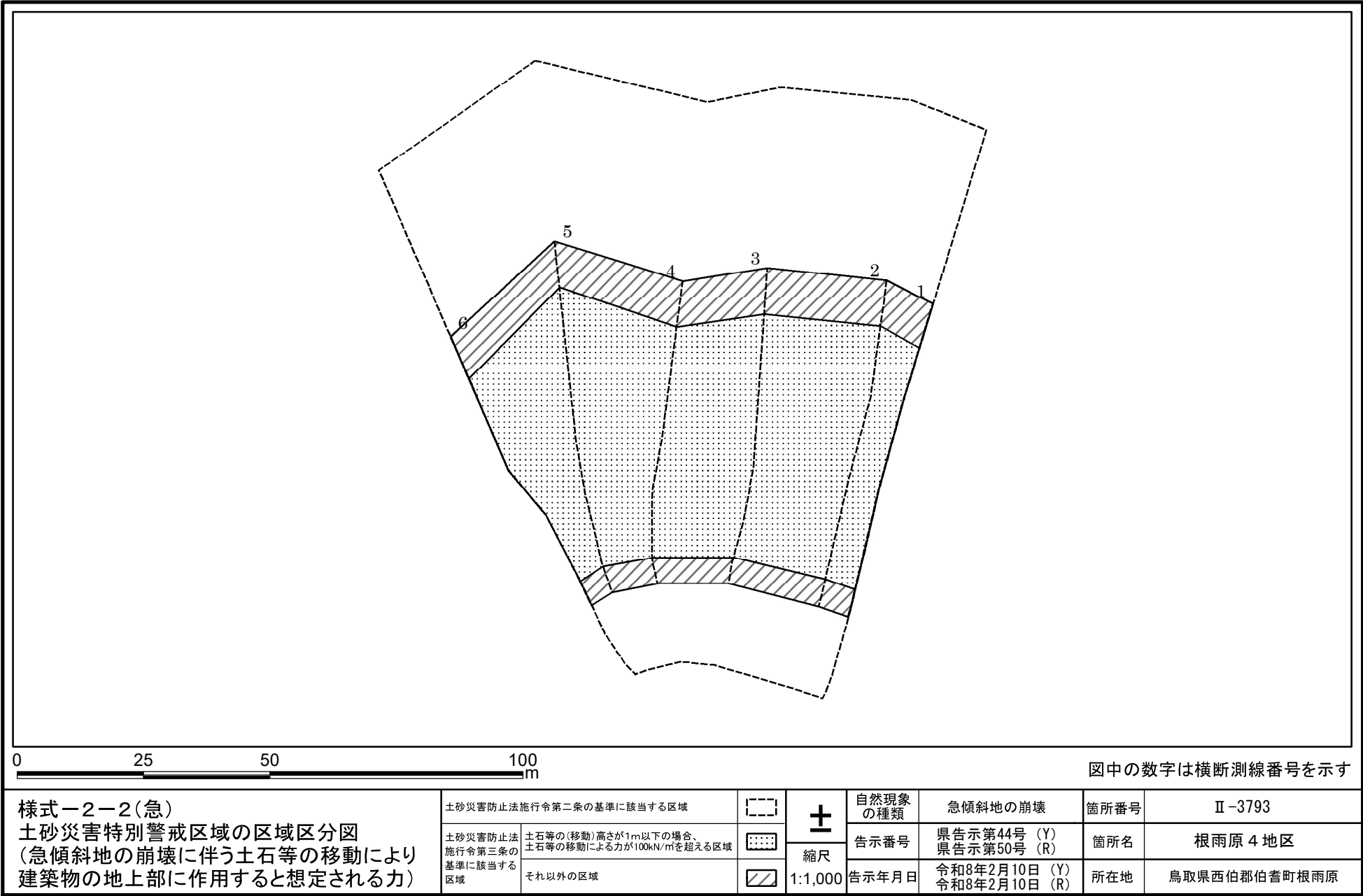




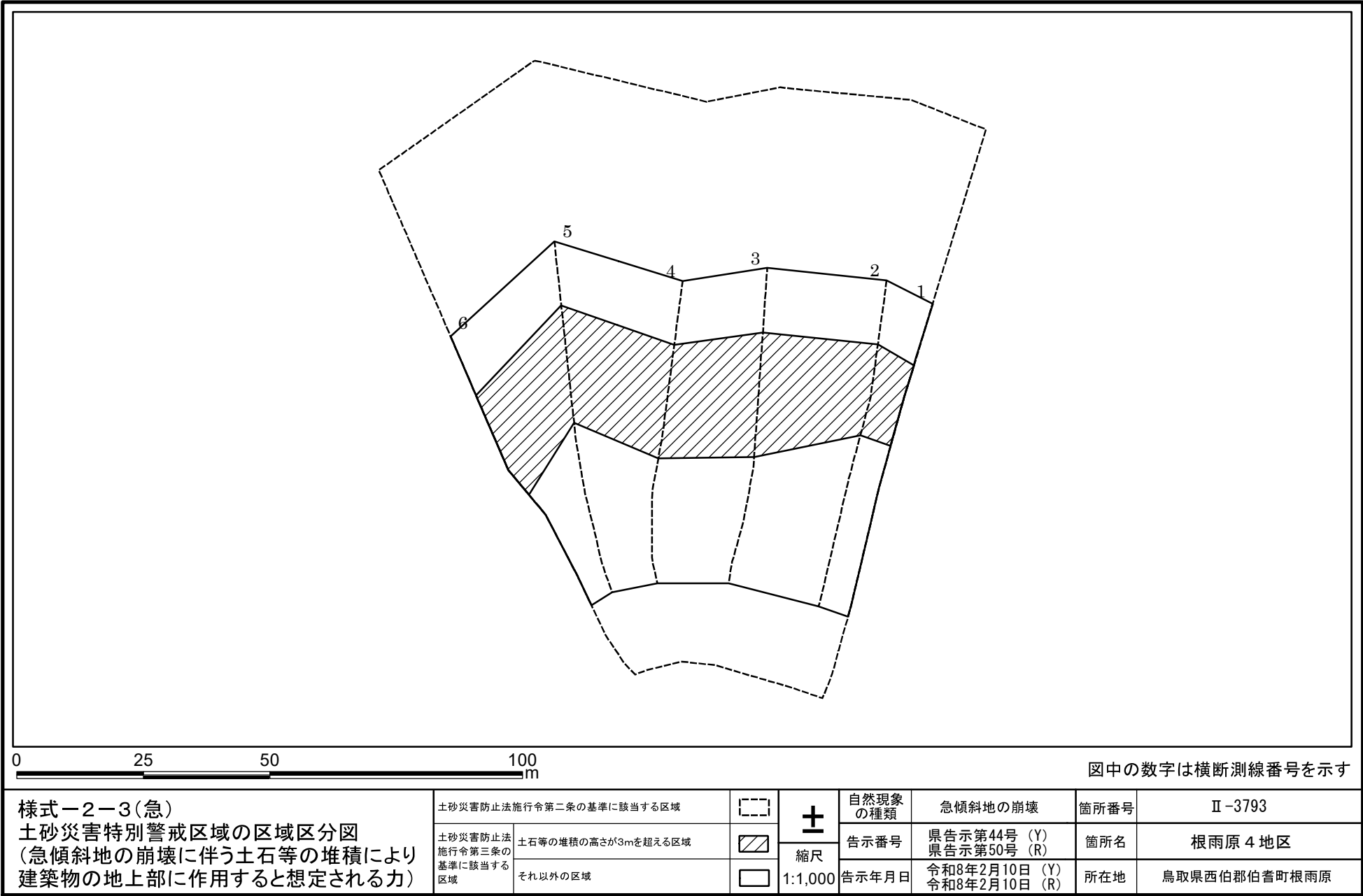
土砂災害警戒区域等の指定の公示に係る図書(その2-1)



土砂災害警戒区域等の指定の公示に係る図書(その2-2)



土砂災害警戒区域等の指定の公示に係る図書(その2-3)



公示図書案(その3) 参考資料

箇所番号		Ⅱ-3793		箇所名		根雨原 4 地区				所在地		鳥取県西伯郡伯耆町根雨原				(その3) で使用する値						
横断測線番号	傾斜角		計算結果																			
	高さ	傾斜度	危害のおそれのある土地の区域		著しい危害のおそれのある土地の区域										土石等の移動若しくは堆積による力及び建築物に作用する場合の高さ							
			下端からの距離	上端からの距離	下端に隣接する土地					急傾斜地内					土石等の移動の高さ	力が最大となる地点						
					移動による力		堆積による力		下端からの距離	移動による力		堆積による力		上端からの比高		移動による力		堆積による力				
					建築物の限界耐力を上回る位置	移動による力 100kN/m2 の位置	建築物の限界耐力を上回る位置	堆積する高さが3mの位置		建築物の限界耐力を上回る位置	移動による力 100kN/m2 の位置	建築物の限界耐力を上回る位置	堆積する高さが3mの位置			最大となる位置	移動による力のうち最大のもの	最大となる位置	堆積する高さのうち最大のもの	堆積による力のうち最大のもの	堆積する高さが3mの時の力	
					下端からの距離	下端からの距離	下端からの距離	下端からの距離		上端からの比高	上端からの比高	上端からの比高	上端からの比高			下端からの距離		下端からの距離				
	m	°	m	m	m	m	m	m	m	m	m	m	m	m	m	m	kN/m2	m	m	kN/m2	kN/m2	
	h	θu																				
1	41.08	35.70	50.00	−10.00	13.93	4.78	5.46	1.18	13.93	5.00	8.99	10.00	30.00	5.00	1.00	0.00	170.42	0.00	3.55	18.99	16.05	
2	42.28	35.63	50.00	−10.00	13.95	4.79	5.46	1.17	13.95	5.00	8.99	10.00	30.00	5.00	1.00	0.00	170.65	0.00	3.54	18.97	16.05	
3	43.29	38.07	50.00	−10.00	14.20	5.04	5.57	1.38	14.20	5.00	9.12	5.00	25.00	5.00	1.00	0.00	174.86	0.00	3.68	19.69	16.05	
4	42.07	38.76	50.00	−10.00	14.21	5.05	5.60	1.44	14.21	5.00	9.19	5.00	25.00	5.00	1.00	0.00	175.05	0.00	3.72	19.90	16.05	
5	46.01	35.94	50.00	−10.00	14.04	4.89	5.47	1.20	14.04	5.00	8.99	5.00	30.00	5.00	1.00	0.00	172.24	0.00	3.56	19.06	16.05	
6	41.63	38.39	50.00	−10.00	14.18	5.03	5.59	1.41	14.18	5.00	9.15	5.00	25.00	5.00	1.00	0.00	174.59	0.00	3.70	19.79	16.05	