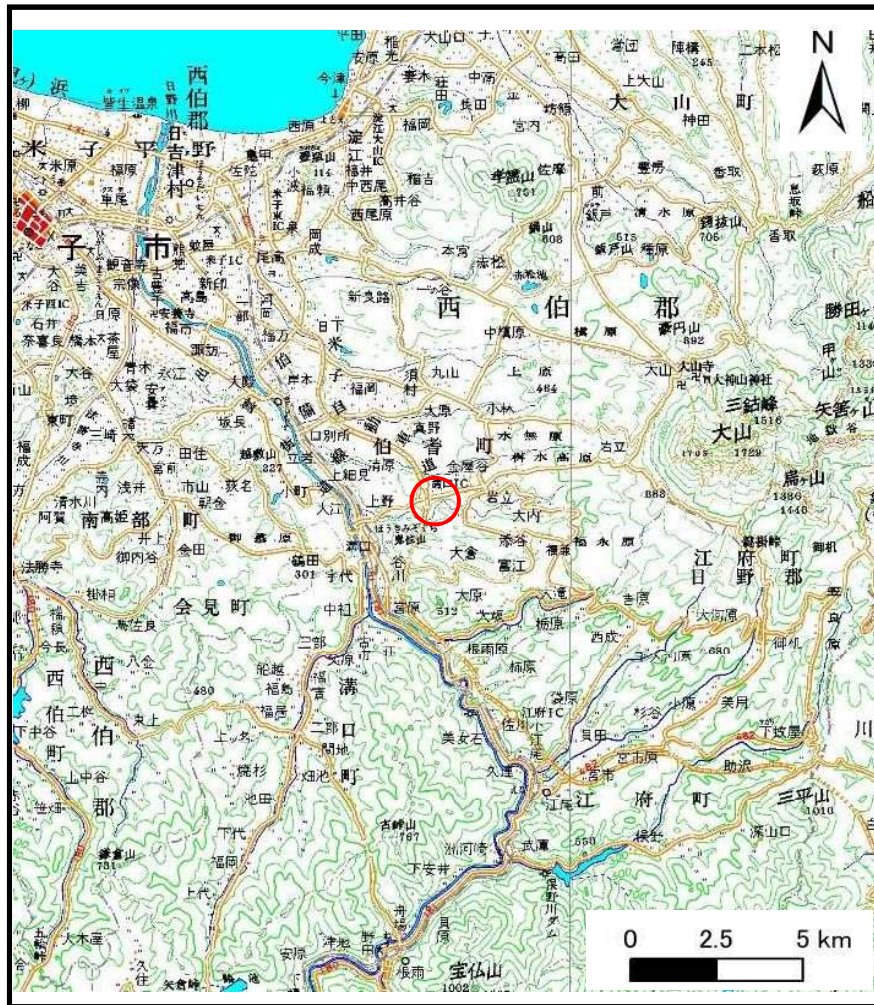
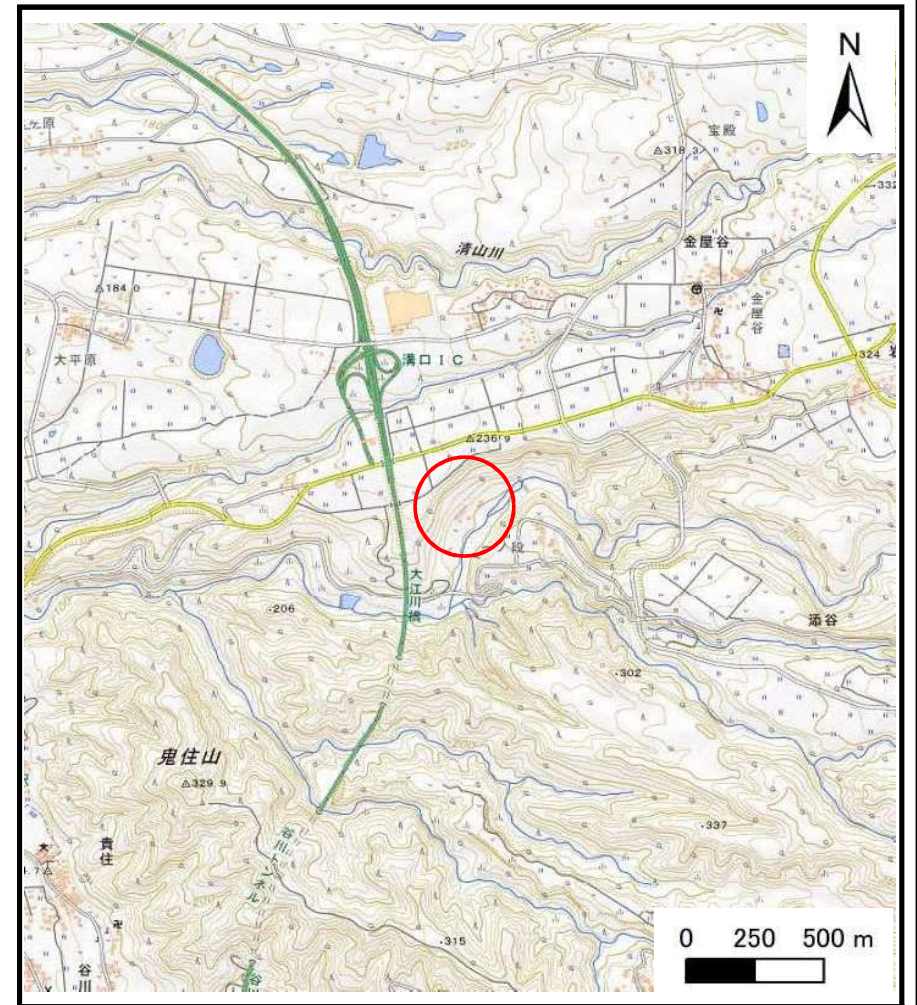


土砂災害警戒区域等の指定の公示に係る図書（その１）



(1/200,000)



(1/25,000)

様式－１（急）

土砂災害警戒区域・土砂災害特別警戒区域 位置図

自然現象の種類

急傾斜地の崩壊

箇所番号

Ⅱ－3792

箇所名

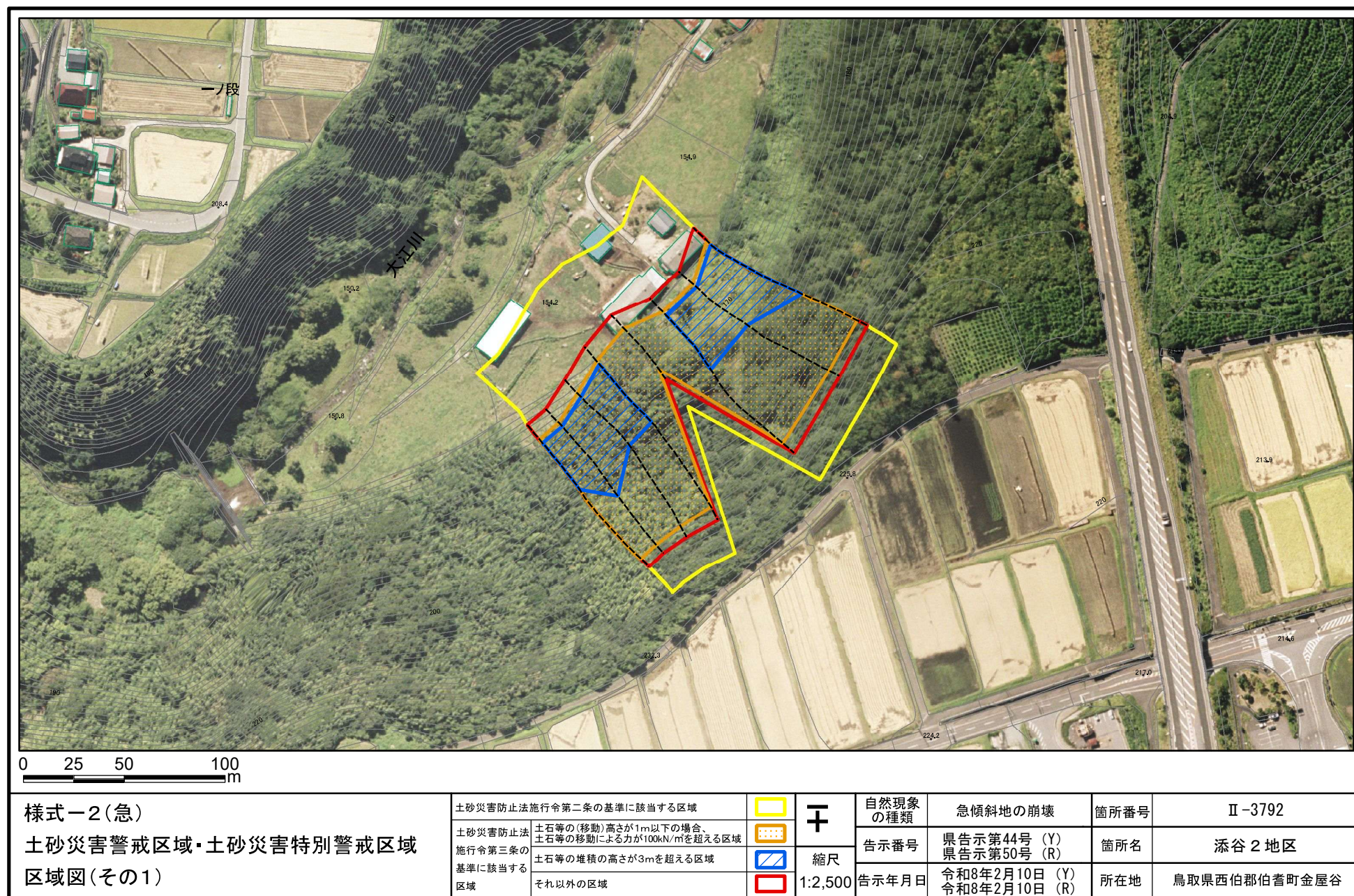
添谷２地区

所在地

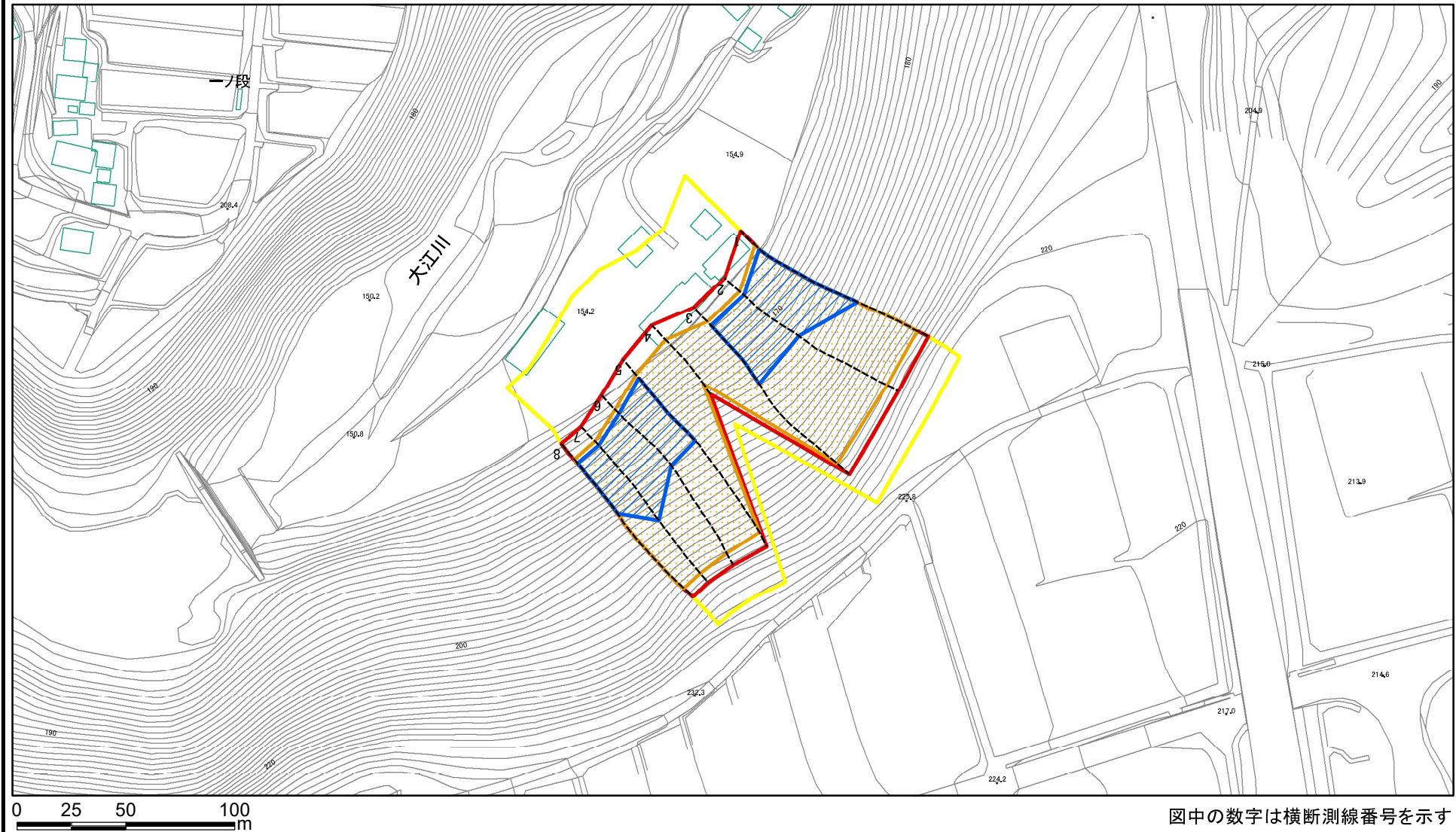
鳥取県西伯郡伯耆町金屋谷

「測量法に基づく国土地理院長承認（複製）R 5JHf 189」「本製品を複製する場合には、国土地理院の長の承認を得なければならない。」

土砂災害警戒区域等の指定の公示に係る図書(その2)

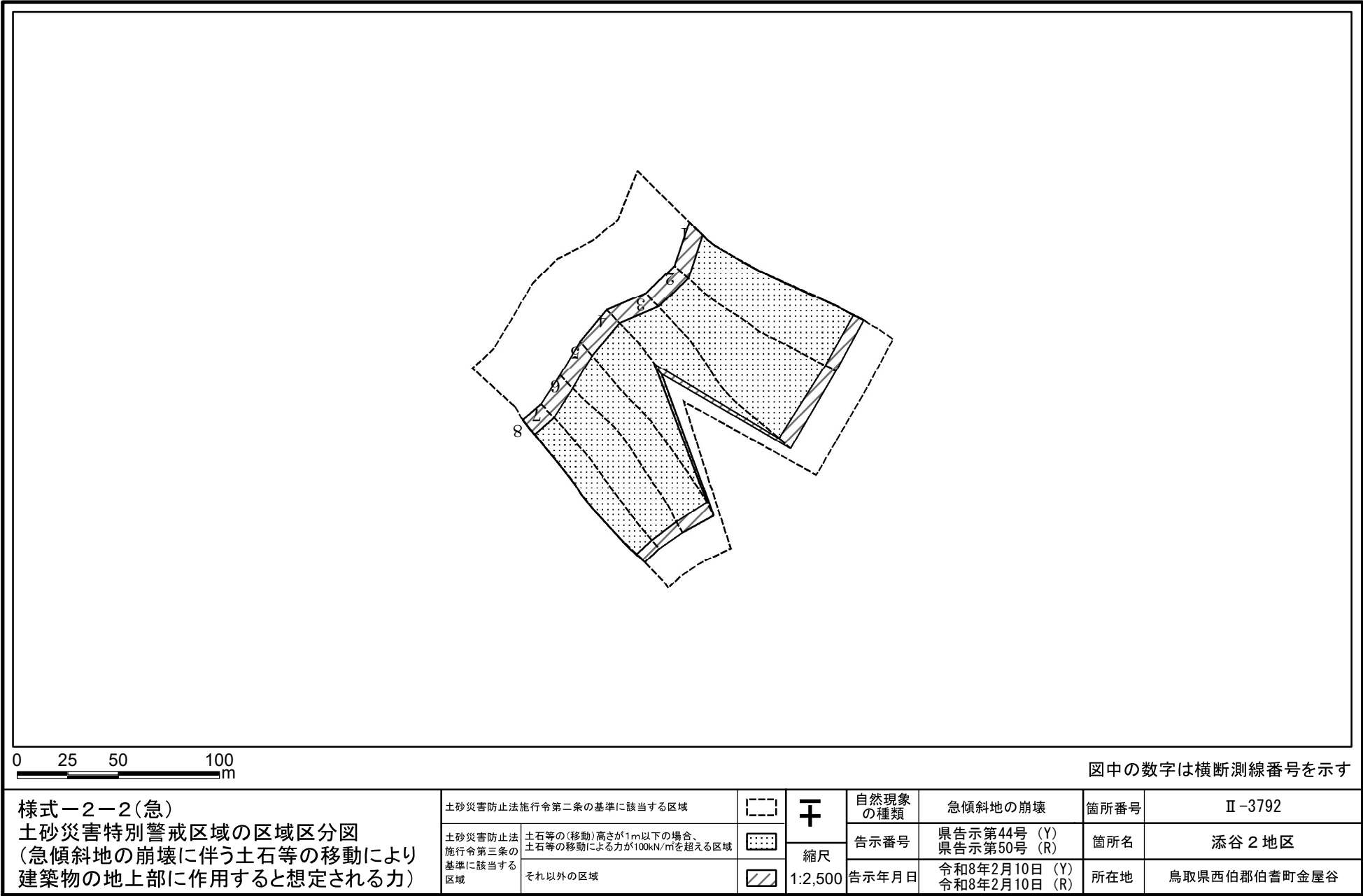


土砂災害警戒区域等の指定の公示に係る図書(その2-1)

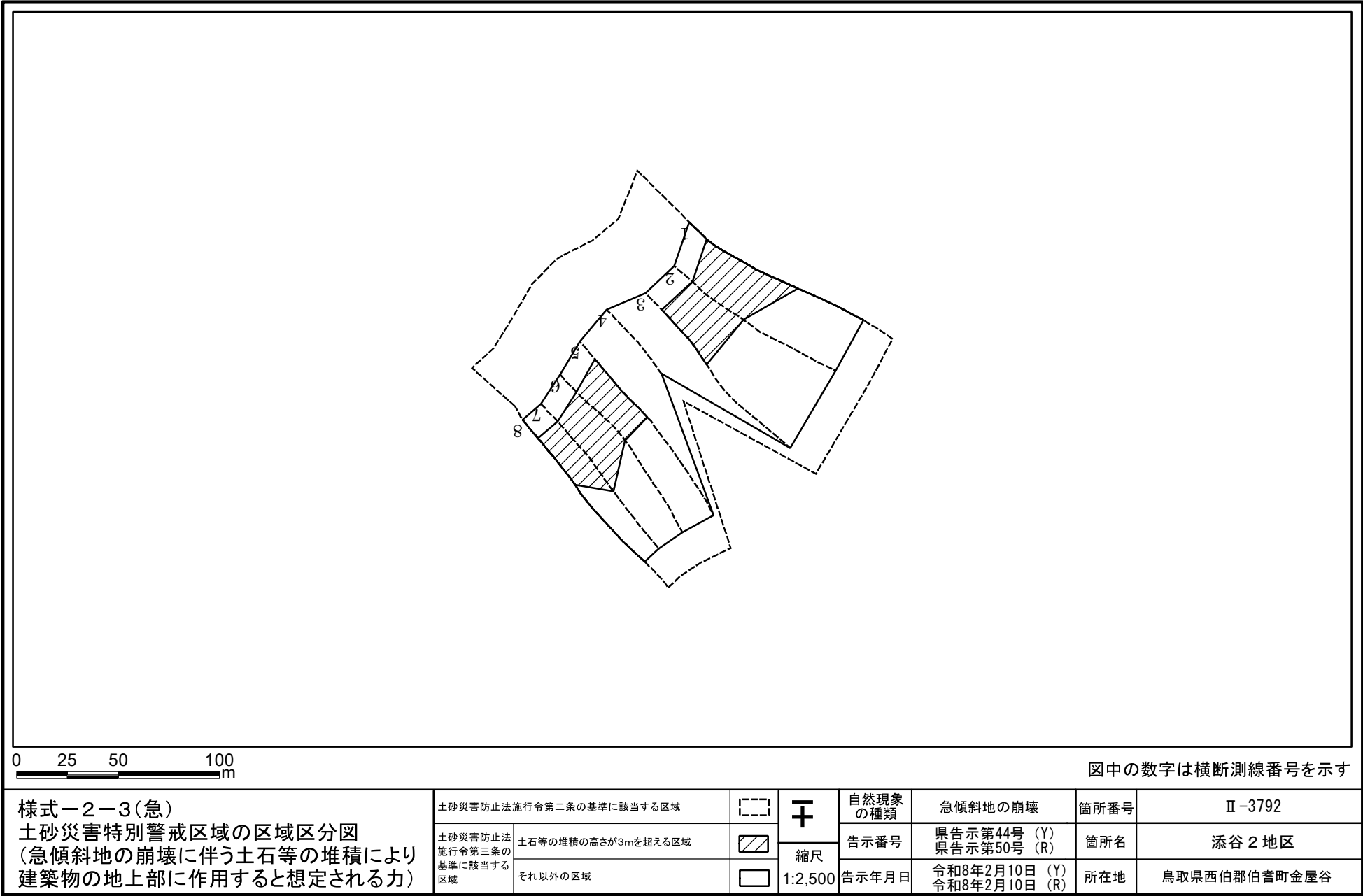


様式-2-1(急) 土砂災害警戒区域・土砂災害特別警戒区域 区域図(その2)	土砂災害防止法施行令第二条の基準に該当する区域		<div>干</div> <div>縮尺</div> <div>1:2,500</div>	自然現象の種類	急傾斜地の崩壊	箇所番号	Ⅱ-3792
	土砂災害防止法施行令第三条の基準に該当する区域			告示番号	県告示第44号 (Y) 県告示第50号 (R)	箇所名	添谷2地区
	それ以外の区域			告示年月日	令和8年2月10日 (Y) 令和8年2月10日 (R)	所在地	鳥取県西伯郡伯耆町金屋谷

土砂災害警戒区域等の指定の公示に係る図書(その2-2)



土砂災害警戒区域等の指定の公示に係る図書(その2-3)



公示図書案(その3) 参考資料

箇所番号		Ⅱ-3792			箇所名		添谷 2 地区			所在地			鳥取県西伯郡伯耆町金屋谷						(その3)で使用する値			
横断測線番号	傾斜角		計算結果																			
	高さ	傾斜度	危害のおそれのある土地の区域		著しい危害のおそれのある土地の区域										土石等の移動若しくは堆積による力及び建築物に作用する場合の高さ							
			下端からの距離	上端からの距離	下端に隣接する土地					急傾斜地内					土石等の移動の高さ	力が最大となる地点						
					移動による力		堆積による力		下端からの距離	移動による力		堆積による力		上端からの比高		移動による力		堆積による力				
					建築物の限界耐力を上回る位置	移動による力 100kN/m2 の位置	建築物の限界耐力を上回る位置	堆積する高さが3m の位置		建築物の限界耐力を上回る位置	移動による力 100kN/m2 の位置	建築物の限界耐力を上回る位置	堆積する高さが3m の位置			最大となる位置	移動による力のうち最大のもの	最大となる位置	堆積する高さのうち最大のもの	堆積による力のうち最大のもの	堆積する高さが3mの時の力	
					下端からの距離	下端からの距離	下端からの距離	下端からの距離		上端からの比高	上端からの比高	上端からの比高	上端からの比高			下端からの距離		下端からの距離				
	m	°	m	m	m	m	m	m	m	m	m	m	m	m	m	m	kN/m2	m	m	kN/m2	kN/m2	
h	θ u																					
1	64.36	34.78	50.00	−10.00	13.97	4.82	6.99	1.99	13.97	5.00	8.99	10.00	30.00	5.00	1.00	0.00	171.13	0.00	3.86	20.66	16.05	
2	59.89	33.83	50.00	−10.00	13.79	4.64	6.94	1.90	13.79	5.00	9.02	10.00	40.00	5.00	1.00	0.00	168.10	0.00	3.80	20.35	16.05	
3	60.01	30.77	50.00	−10.00	13.06	3.91	6.76	1.57	13.06	5.00	9.40	10.00	40.00	5.00	1.00	0.00	156.13	0.00	3.62	19.35	16.05	
4	24.00	33.36	48.00	−10.00	12.81	3.66	2.11	−	12.81	5.00	9.05	10.00	−	5.00	1.00	0.00	152.15	0.00	2.53	13.54	16.05	
5	62.15	30.84	50.00	−10.00	13.08	3.93	6.77	1.58	13.08	5.00	9.38	10.00	40.00	5.00	1.00	0.00	156.50	0.00	3.62	19.37	16.05	
6	61.17	33.22	50.00	−10.00	13.67	4.52	6.91	1.84	13.67	5.00	9.06	10.00	40.00	5.00	1.00	0.00	166.09	0.00	3.77	20.15	16.05	
7	59.13	34.58	50.00	−10.00	13.93	4.77	6.98	1.97	13.93	5.00	8.99	10.00	30.00	5.00	1.00	0.00	170.34	0.00	3.85	20.60	16.05	
8	58.85	34.28	50.00	−10.00	13.87	4.72	6.96	1.94	13.87	5.00	9.00	10.00	40.00	5.00	1.00	0.00	169.45	0.00	3.83	20.50	16.05	