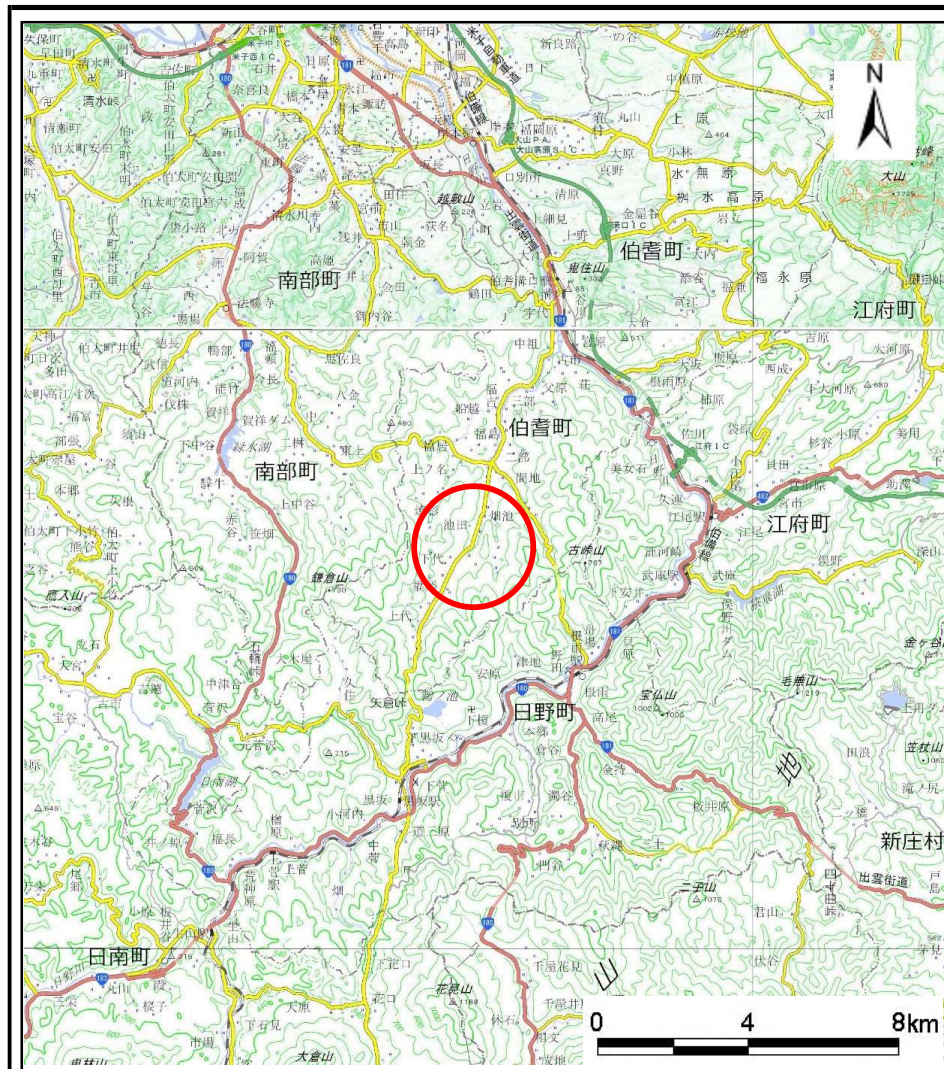
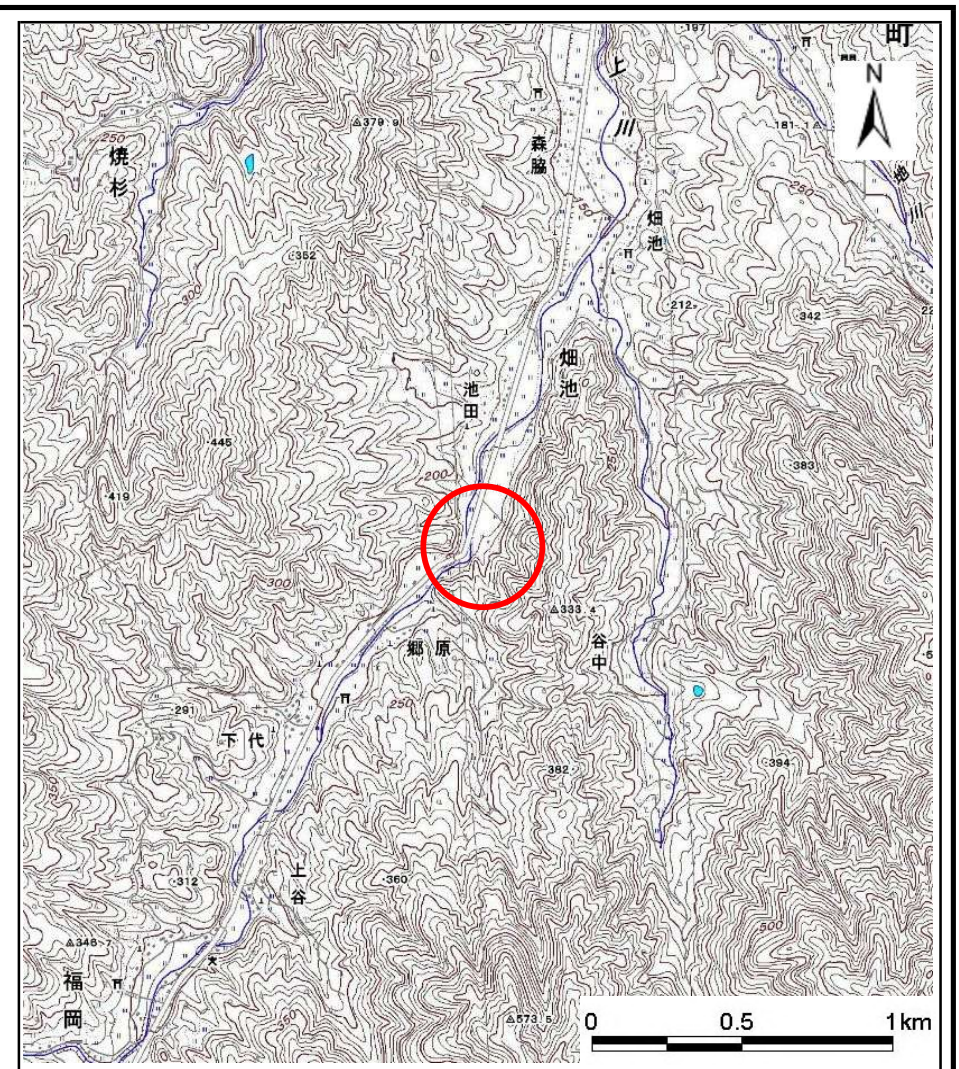


土砂災害警戒区域等の指定の公示に係る図書(その1)



(1/200,000)



(1/25,000)

様式－1(急)
土砂災害警戒区域・土砂災害特別警戒区域
位置図

自然現象の種類

箇所番号

箇所名

所在地

急傾斜地の崩壊

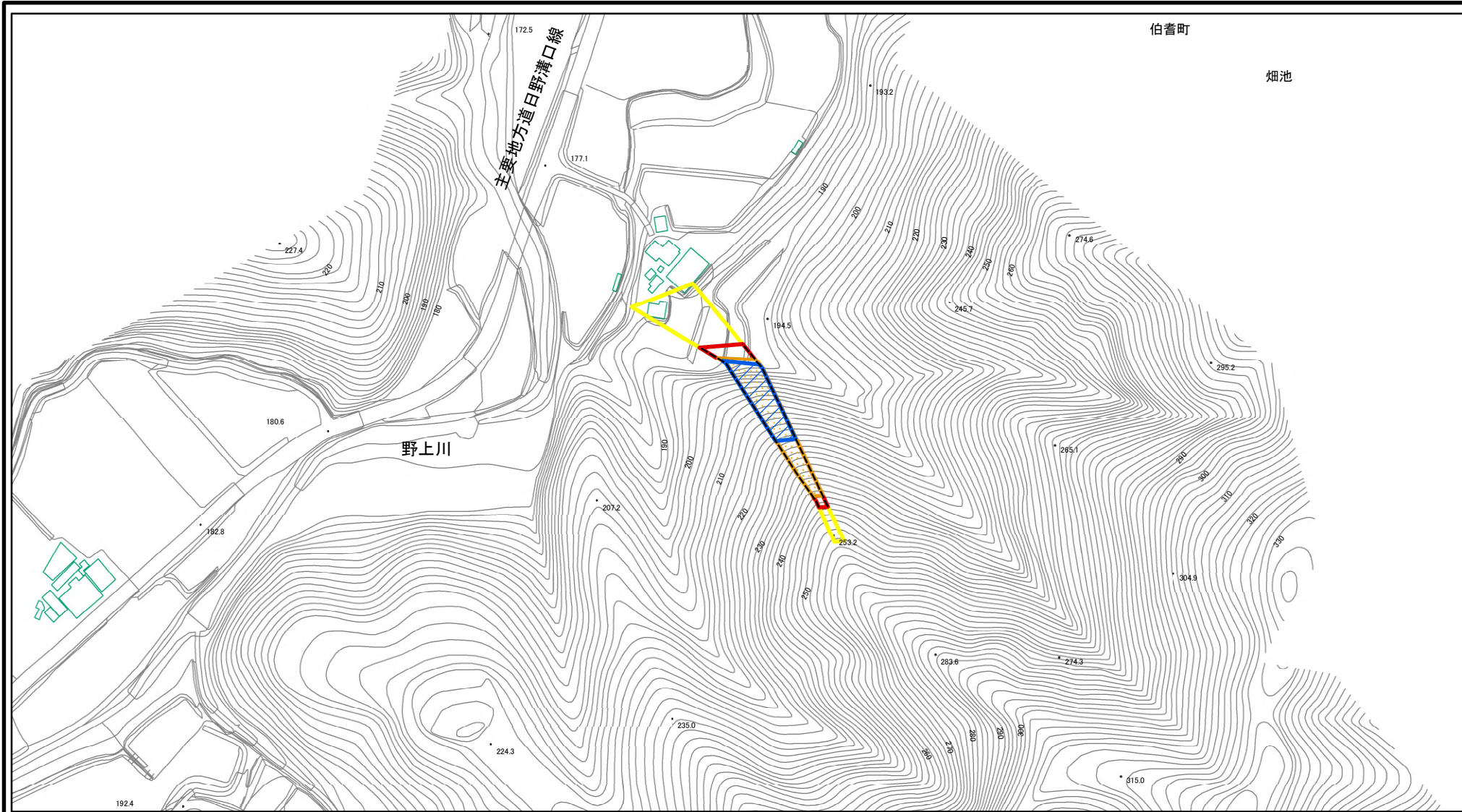
Ⅱ-3692

福岡25地区

鳥取県西伯郡伯耆町福岡

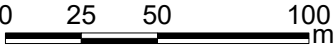
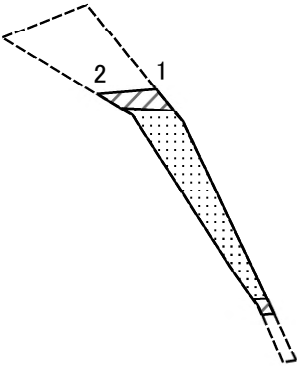
この地図は、国土地理院長の承認を得て、同院発行の数値地図200000(地図画像)及び数値地図25000(地図画像)を複製したものである。(承認番号 国地情複、第249号)
また、この地図画像を複製する場合は、国土地理院の長の承認を得なければならない。

土砂災害警戒区域等の指定の公示に係る図書(その2-1)



| | | | | | | | |
|--|----------------|---|--------------------|-------------|--------------------------------|------|-------------|
| 様式-2-1(急) 土砂災害警戒区域・土砂災害特別警戒区域 区域図(その2) | 土砂災害警戒区域 | | 土 縮尺 1:2,500 | 自然現象 の種類 | 急傾斜地の崩壊 | 箇所番号 | Ⅱ-3692 |
| | 土砂災害 特別警戒区域 | 土石等の(移動)高さが1m以下の場合、 土石等の移動による力が100kN/m ² を超える区域 | | 告示番号 | 県告示第44号 (Y) 県告示第50号 (R) | 箇所名 | 福岡25地区 |
| | | 土石等の堆積の高さが3mを超える区域 | | 告示年月日 | 令和8年2月10日 (Y) 令和8年2月10日 (R) | 所在地 | 鳥取県西伯郡伯耆町福岡 |
| | | それ以外の区域 | | | | | |

土砂災害警戒区域等の指定の公示に係る図書(その2-2)

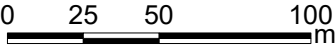
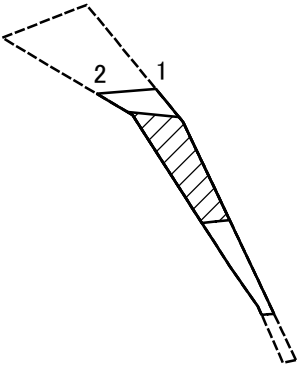


図中の数字は横断測線番号を示す

様式-2-2(急)
土砂災害特別警戒区域の区域区分図
(急傾斜地の崩壊に伴う土石等の移動により
建築物の地上部に作用すると想定される力)

| | | | | | | | |
|----------------|---|--|--------------------|-------------|--------------------------------|------|-------------|
| 土砂災害警戒区域 | | | 土 縮尺 1:2,500 | 自然現象 の種類 | 急傾斜地の崩壊 | 箇所番号 | Ⅱ-3692 |
| 土砂災害 特別警戒区域 | 土石等の(移動)高さが1m以下の場合、 土石等の移動による力が100kN/mを超える区域 | | | 告示番号 | 県告示第44号 (Y) 県告示第50号 (R) | 箇所名 | 福岡25地区 |
| | それ以外の区域 | | | 告示年月日 | 令和8年2月10日 (Y) 令和8年2月10日 (R) | 所在地 | 鳥取県西伯郡伯耆町福岡 |

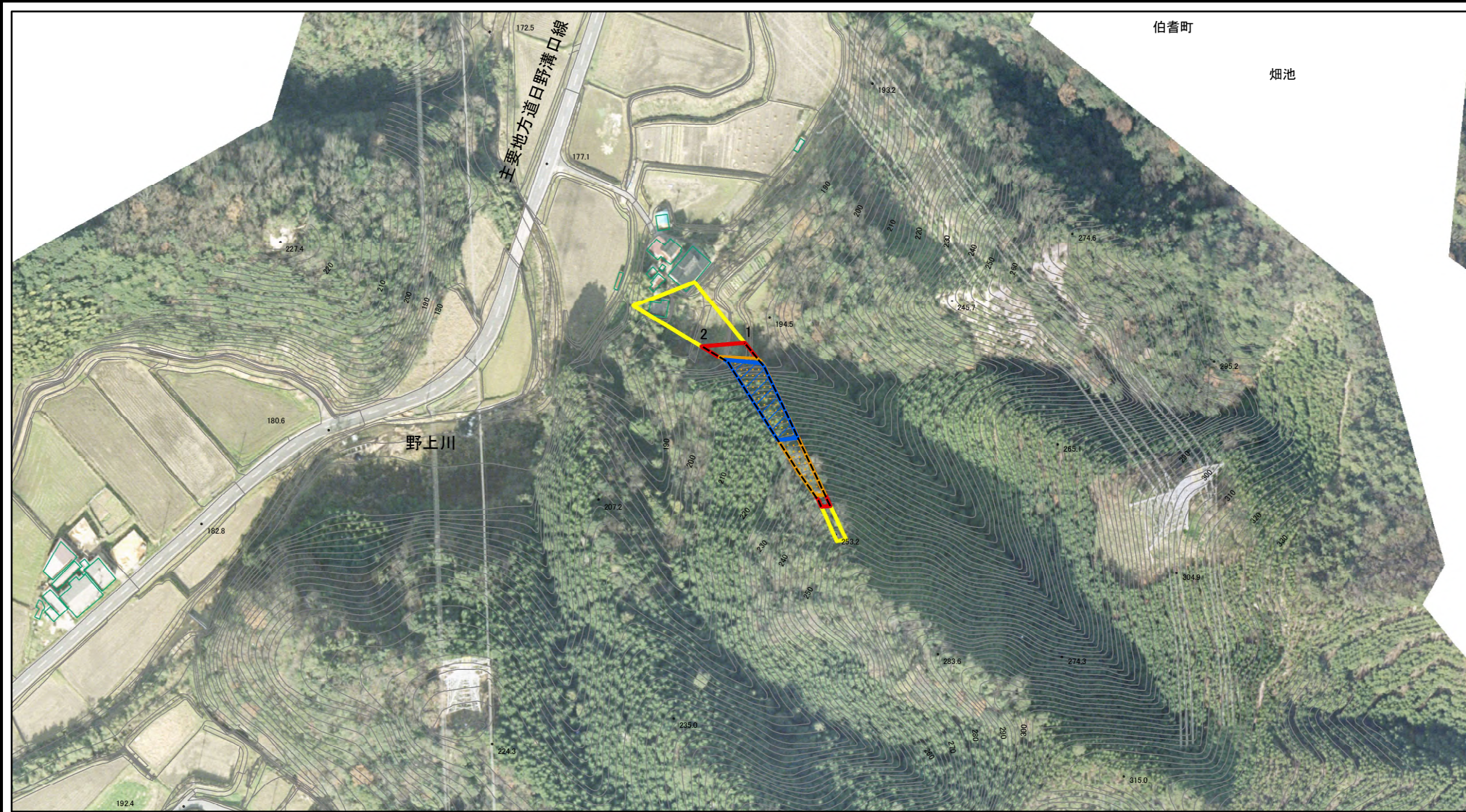
土砂災害警戒区域等の指定の公示に係る図書(その2-3)



図中の数字は横断測線番号を示す

| | | | | | | | | |
|---|----------------|--------------------|--|------------------------|-------------|--------------------------------|------|-------------|
| 様式－2－3(急) 土砂災害特別警戒区域の区域区分図 (急傾斜地の崩壊に伴う土石等の堆積により 建築物の地上部に作用すると想定される力) | 土砂災害警戒区域 | | | 土 縮尺 1:2,500 | 自然現象 の種類 | 急傾斜地の崩壊 | 箇所番号 | Ⅱ-3692 |
| | 土砂災害 特別警戒区域 | 土石等の堆積の高さが3mを超える区域 | | | 告示番号 | 県告示第44号 (Y) 県告示第50号 (R) | 箇所名 | 福岡25地区 |
| | | それ以外の区域 | | | 告示年月日 | 令和8年2月10日 (Y) 令和8年2月10日 (R) | 所在地 | 鳥取県西伯郡伯耆町福岡 |

参 考 資 料



0 25 50 100
m

図中の数字は横断測線番号を示す

| | | | | | | | | |
|---|----------------|---|--|--------------------|---------|--------------------------------|------|-------------|
| 参考資料：航空写真 ※この資料は航空写真を活用し、 住民のみなさまにわかりやすくしたものです。 | 土砂災害警戒区域 | | | 土 縮尺 1:2,500 | 自然現象の種類 | 急傾斜地の崩壊 | 箇所番号 | II-3692 |
| | 土砂災害 特別警戒区域 | 土石等の(移動)高さが1m以下の場合、 土石等の移動による力が100kN/mを超える区域 | | | 告示番号 | 県告示第44号 (Y) 県告示第50号 (R) | 箇所名 | 福岡25地区 |
| | | 土石等の堆積の高さが3mを超える区域 | | | 告示年月日 | 令和8年2月10日 (Y) 令和8年2月10日 (R) | 所在地 | 鳥取県西伯郡伯耆町福岡 |
| | | それ以外の区域 | | | | | | |