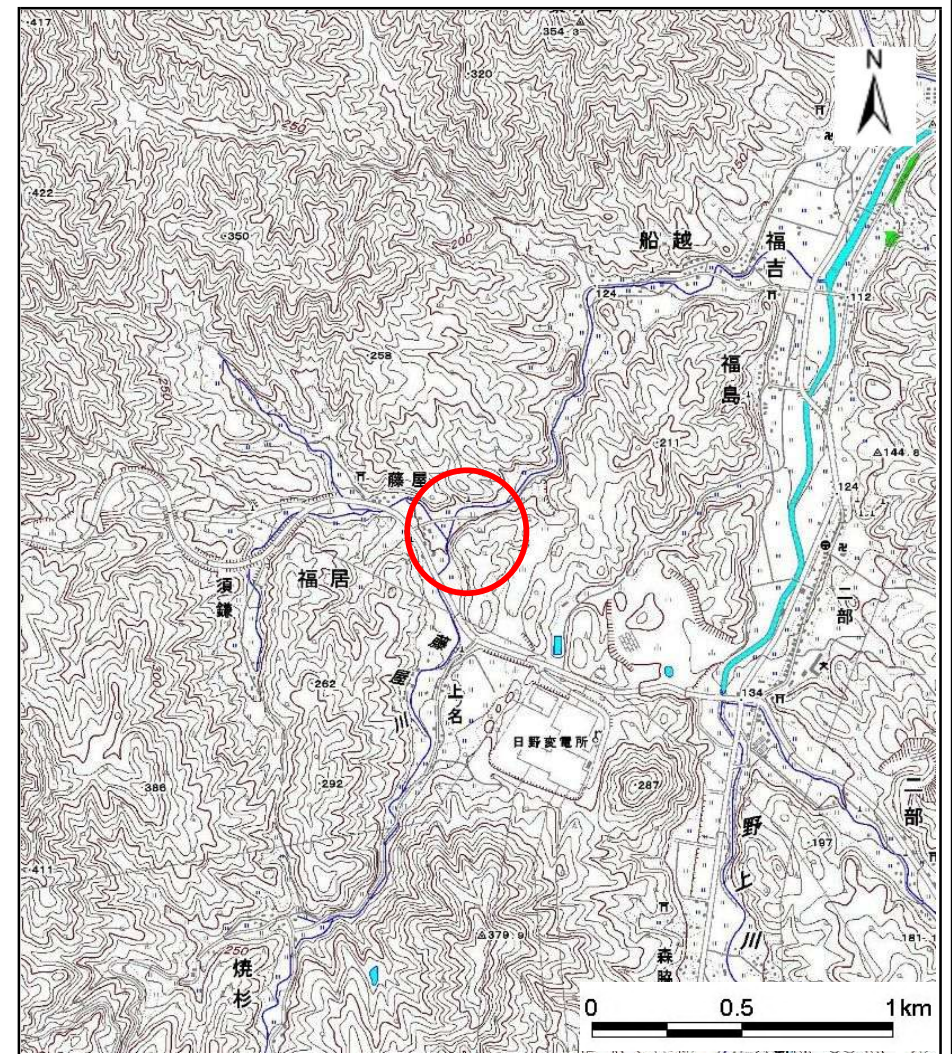


# 土砂災害警戒区域等の指定の公示に係る図書(その1)



(1/200,000)



(1/25,000)

様式-1(急)  
土砂災害警戒区域・土砂災害特別警戒区域  
位置図

自然現象の種類

箇所番号

箇所名

所在地

急傾斜地の崩壊

Ⅱ-3689

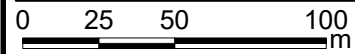
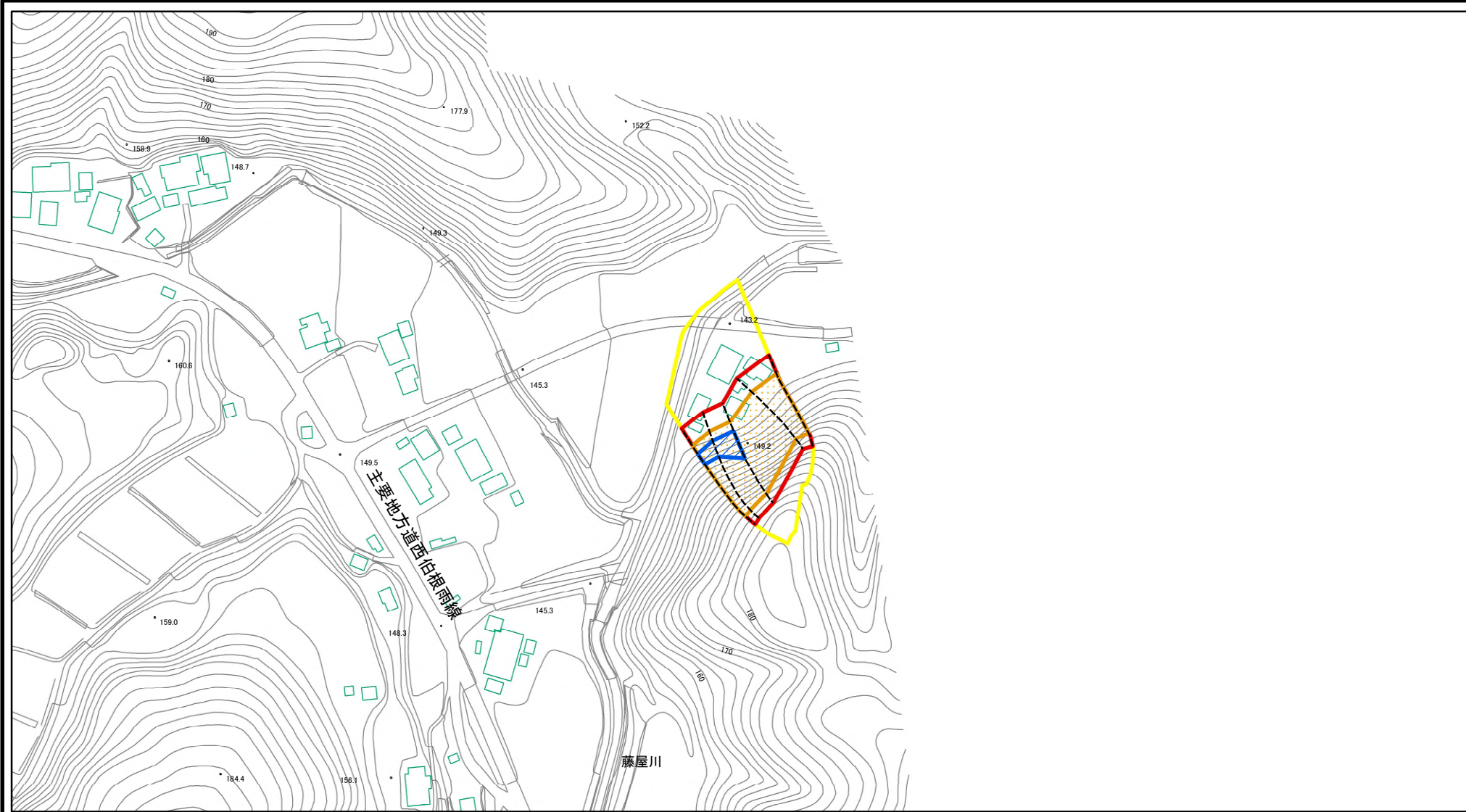
福居10地区

鳥取県西伯郡伯耆町福居

この地図は、国土地理院長の承認を得て、同院発行の数値地図200000(地図画像)及び数値地図25000(地図画像)を複製したものである。(承認番号 国地情複、第249号)  
また、この地図画像を複製する場合は、国土地理院の長の承認を得なければならない。

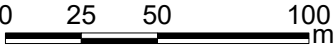
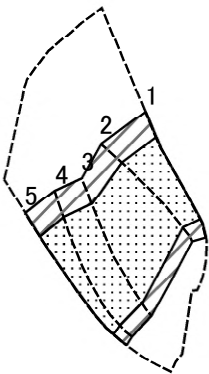


土砂災害警戒区域等の指定の公示に係る図書(その2-1)



様式-2-1(急) 土砂災害警戒区域・土砂災害特別警戒区域 区域図(その2)	土砂災害警戒区域		<div>+</div> <div>縮尺</div> <div>1:2,500</div>	自然現象の種類	急傾斜地の崩壊	箇所番号	Ⅱ-3689
	土砂災害 特別警戒区域	土石等の(移動)高さが1m以下の場合、 土石等の移動による力が100kN/m <sup>2</sup> を超える区域		告示番号	県告示第44号 (Y) 県告示第50号 (R)	箇所名	福居10地区
		土石等の堆積の高さが3mを超える区域		告示年月日	令和8年2月10日 (Y) 令和8年2月10日 (R)	所在地	鳥取県西伯郡伯耆町福居
		それ以外の区域					

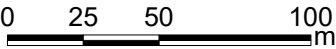
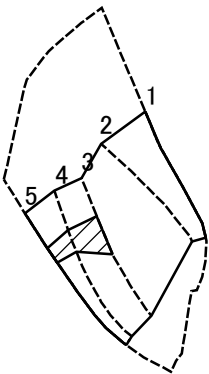
土砂災害警戒区域等の指定の公示に係る図書(その2-2)



図中の数字は横断測線番号を示す

様式-2-2(急) 土砂災害特別警戒区域の区域区分図 (急傾斜地の崩壊に伴う土石等の移動により 建築物の地上部に作用すると想定される力)	土砂災害警戒区域			土 縮尺 1:2,500	自然現象 の種類	急傾斜地の崩壊	箇所番号	Ⅱ-3689
	土砂災害 特別警戒区域	土石等の(移動)高さが1m以下の場合、 土石等の移動による力が100kN/mを超える区域			告示番号	県告示第44号 (Y) 県告示第50号 (R)	箇所名	福居10地区
		それ以外の区域			告示年月日	令和8年2月10日 (Y) 令和8年2月10日 (R)	所在地	鳥取県西伯郡伯耆町福居

土砂災害警戒区域等の指定の公示に係る図書(その2-3)



図中の数字は横断測線番号を示す

様式-2-3(急) 土砂災害特別警戒区域の区域区分図 (急傾斜地の崩壊に伴う土石等の堆積により 建築物の地上部に作用すると想定される力)	土砂災害警戒区域			<div>土</div> <div>縮尺</div> 1:2,500	自然現象の種類	急傾斜地の崩壊	箇所番号	Ⅱ-3689
	土砂災害 特別警戒区域	土石等の堆積の高さが3mを超える区域			告示番号	県告示第44号 (Y) 県告示第50号 (R)	箇所名	福居10地区
		それ以外の区域			告示年月日	令和8年2月10日 (Y) 令和8年2月10日 (R)	所在地	鳥取県西伯郡伯耆町福居

## 土砂災害警戒区域等の指定の公示に係る図書(その3)

(1/1)

[illegible]



参 考 資 料



0 25 50 100  
m

図中の数字は横断測線番号を示す

参考資料:航空写真 ※この資料は航空写真を活用し、 住民のみなさまにわかりやすくしたものです。	土砂災害警戒区域			土 縮尺 1:2,500	自然現象 の種類	急傾斜地の崩壊	箇所番号	II-3689
	土砂災害 特別警戒区域	土石等の(移動)高さが1m以下の場合、 土石等の移動による力が100kN/mを超える区域			告示番号	県告示第44号 (Y) 県告示第50号 (R)	箇所名	福居10地区
		土石等の堆積の高さが3mを超える区域			告示年月日	令和8年2月10日 (Y) 令和8年2月10日 (R)	所在地	鳥取県西伯郡伯耆町福居
		それ以外の区域						