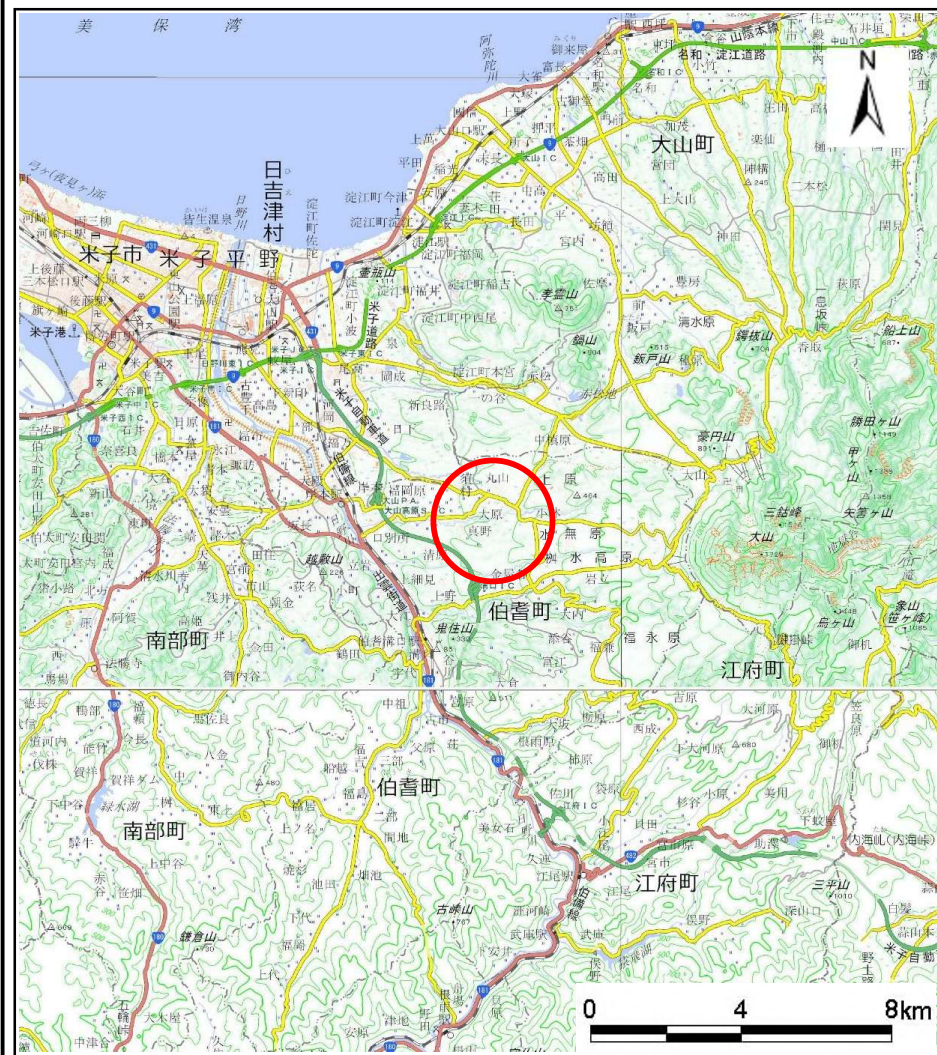
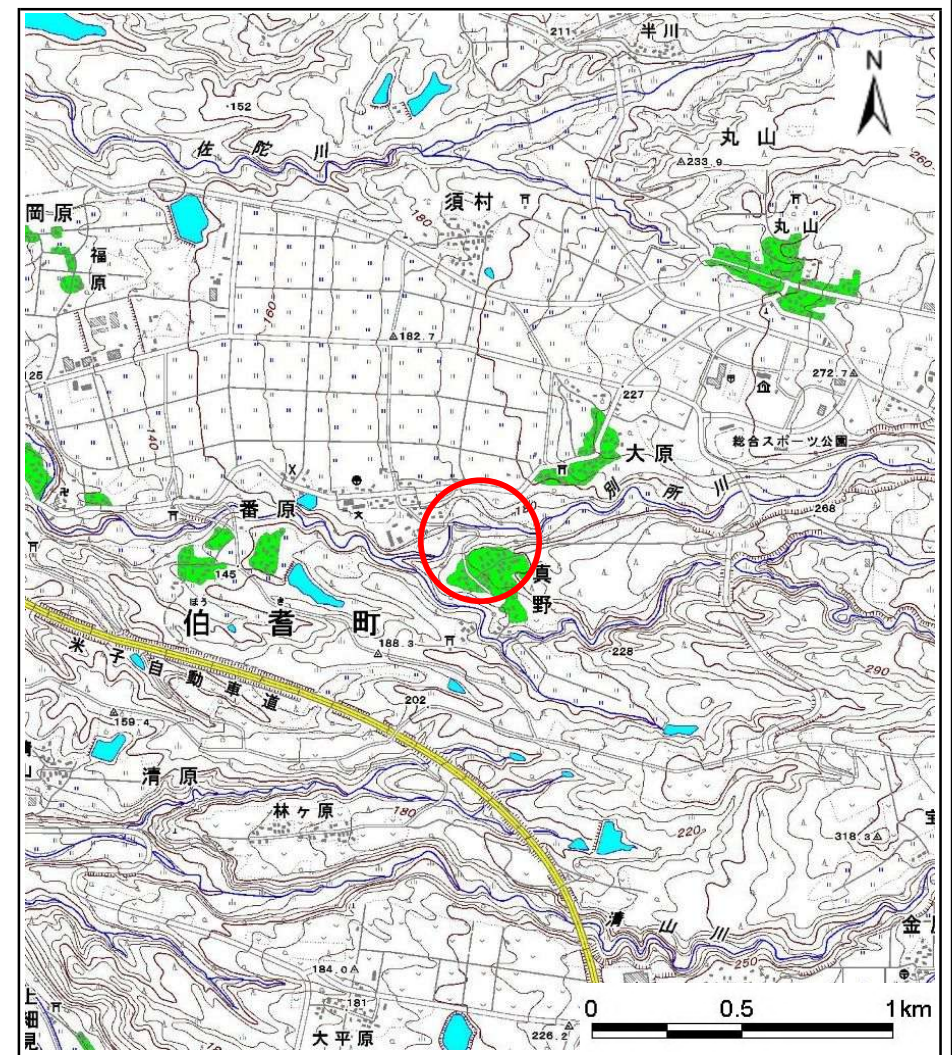


# 土砂災害警戒区域等の指定の公示に係る図書(その1)



(1/200,000)



(1/25,000)

様式-1(急)  
土砂災害警戒区域・土砂災害特別警戒区域  
位置図

自然現象の種類

箇所番号

箇所名

所在地

急傾斜地の崩壊

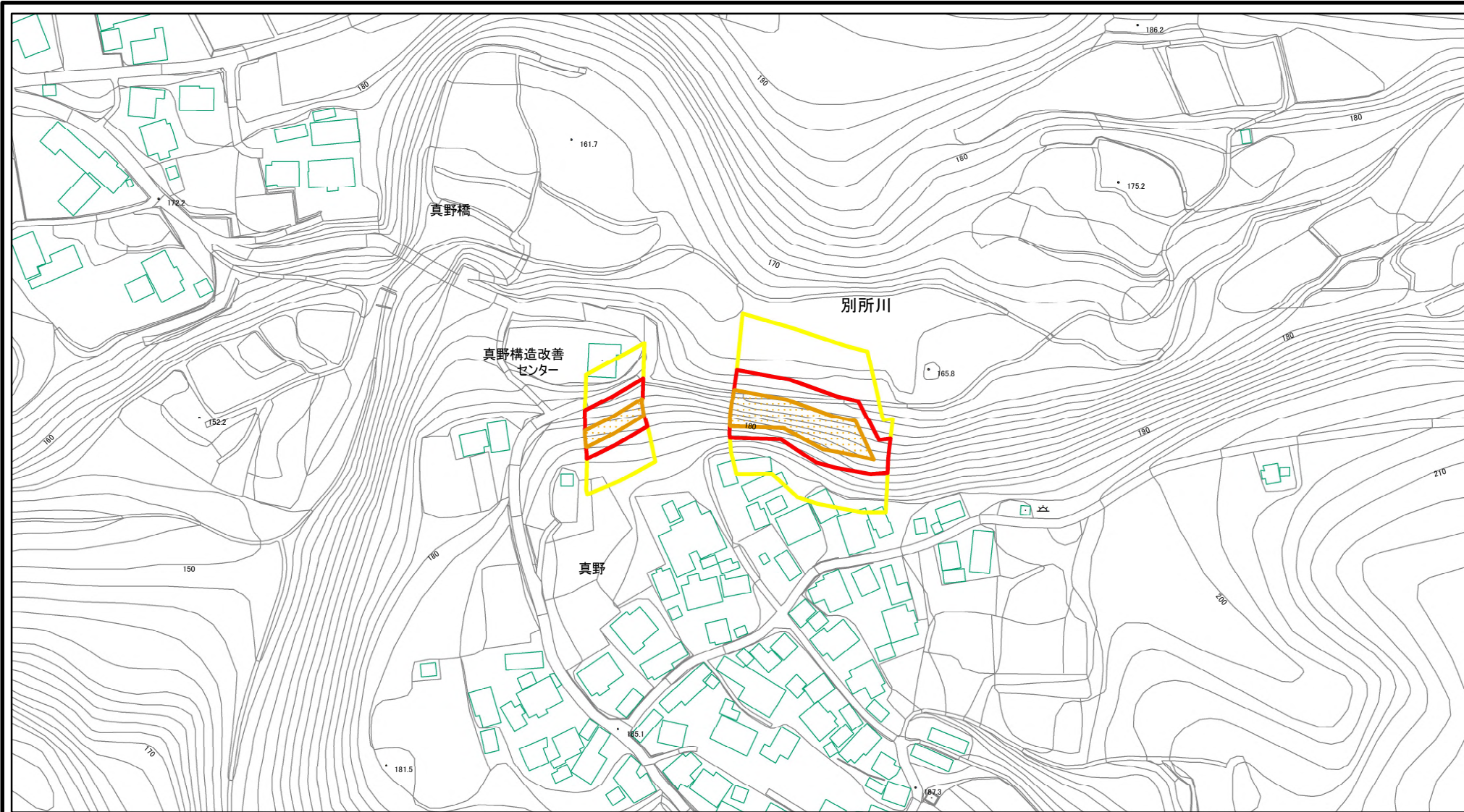
Ⅱ-3687

真野3地区

鳥取県西伯郡伯耆町真野

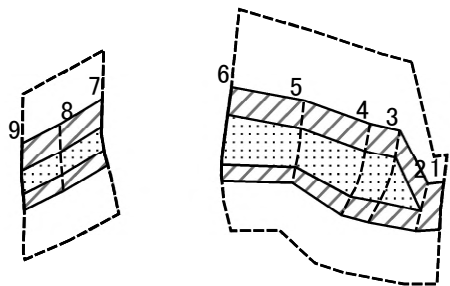
この地図は、国土地理院長の承認を得て、同院発行の数値地図200000(地図画像)及び数値地図25000(地図画像)を複製したものである。(承認番号 国地情複、第249号)  
また、この地図画像を複製する場合は、国土地理院の長の承認を得なければならない。

土砂災害警戒区域等の指定の公示に係る図書(その2-1)



|  |                |   |                    |         |                                |      |             |
|--|----------------|---|--------------------|---------|--------------------------------|------|-------------|
| 様式-2-1(急)<br>土砂災害警戒区域・土砂災害特別警戒区域図(その2) | 土砂災害警戒区域       |   | 土<br>縮尺<br>1:2,500 | 自然現象の種類 | 急傾斜地の崩壊                        | 箇所番号 | Ⅱ-3687      |
|  | 土砂災害<br>特別警戒区域 | 土石等の(移動)高さが1m以下の場合、<br>土石等の移動による力が100kN/m <sup>2</sup> を超える区域 |                    | 告示番号    | 県告示第44号 (Y)<br>県告示第50号 (R)     | 箇所名  | 真野3地区       |
|  |                | 土石等の堆積の高さが3mを超える区域  |                    | 告示年月日   | 令和8年2月10日 (Y)<br>令和8年2月10日 (R) | 所在地  | 鳥取県西伯郡伯耆町真野 |
|  |                | それ以外の区域   |                    |         |                                |      |             |

土砂災害警戒区域等の指定の公示に係る図書(その2-2)



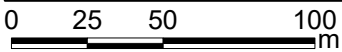
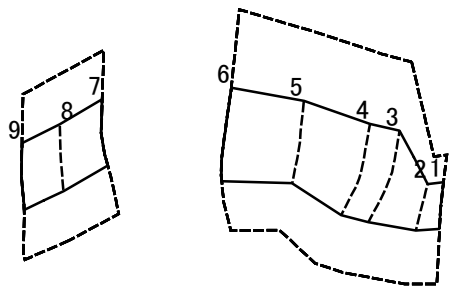
0 25 50 100  
m

図中の数字は横断測線番号を示す

様式-2-2(急)  
土砂災害特別警戒区域の区域区分図  
(急傾斜地の崩壊に伴う土石等の移動により  
建築物の地上部に作用すると想定される力)

| 土砂災害警戒区域       |   | 土 | 自然現象の種類 | 急傾斜地の崩壊                        | 箇所番号 | Ⅱ-3687      |
|----------------|---|---|---------|--------------------------------|------|-------------|
| 土砂災害<br>特別警戒区域 | 土石等の(移動)高さが1m以下の場合、<br>土石等の移動による力が100kN/mを超える区域 |   | 告示番号    | 県告示第44号 (Y)<br>県告示第50号 (R)     | 箇所名  | 真野3地区       |
|                | それ以外の区域   |   | 告示年月日   | 令和8年2月10日 (Y)<br>令和8年2月10日 (R) | 所在地  | 鳥取県西伯郡伯耆町真野 |

土砂災害警戒区域等の指定の公示に係る図書(その2-3)

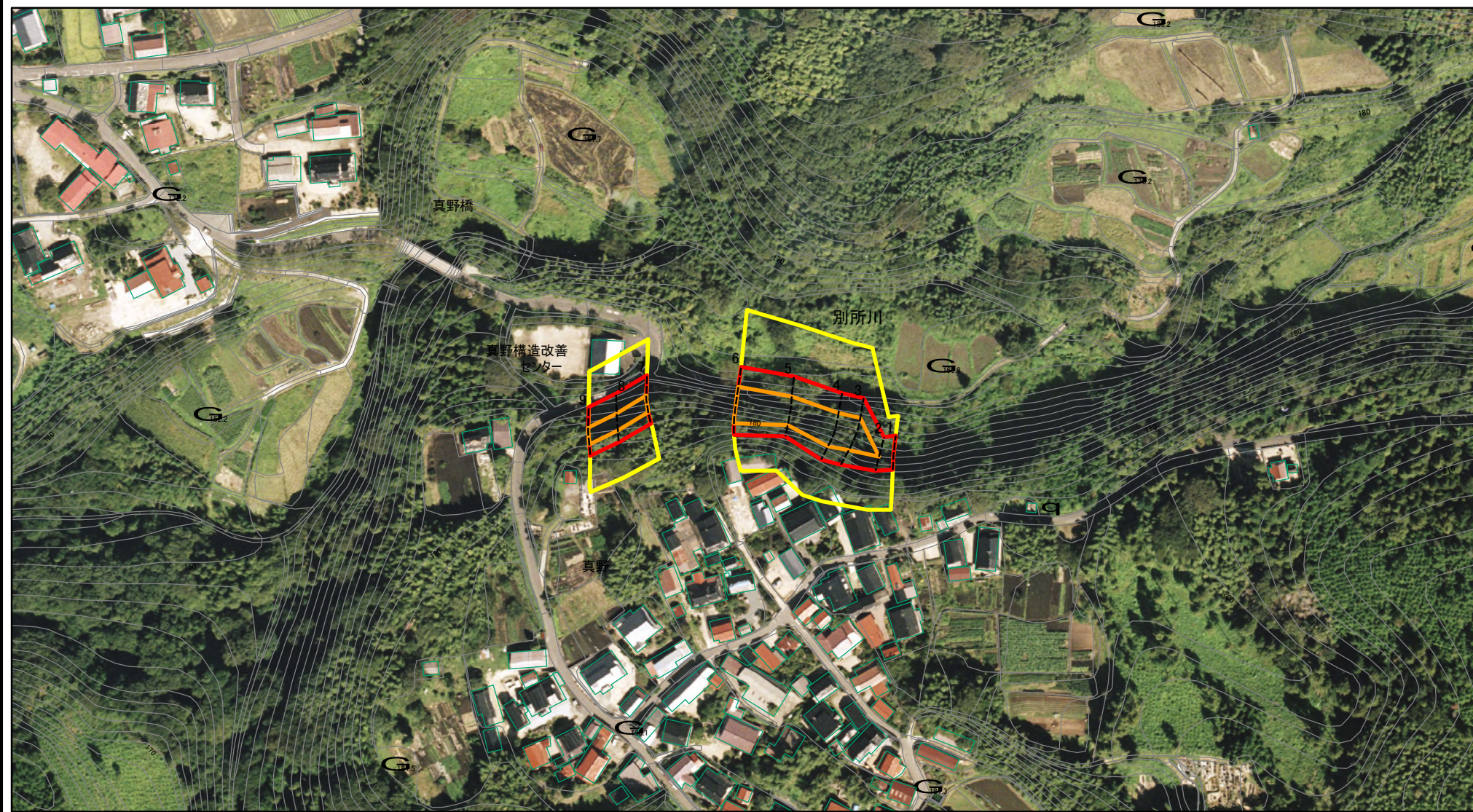


図中の数字は横断測線番号を示す

|   |                |                    |  |                                    |         |                                |      |             |
|---|----------------|--------------------|--|------------------------------------|---------|--------------------------------|------|-------------|
| 様式-2-3(急)<br>土砂災害特別警戒区域の区域区分図<br>(急傾斜地の崩壊に伴う土石等の堆積により<br>建築物の地上部に作用すると想定される力) | 土砂災害警戒区域       |                    |  | <div>土</div> <div>縮尺</div> 1:2,500 | 自然現象の種類 | 急傾斜地の崩壊                        | 箇所番号 | Ⅱ-3687      |
|   | 土砂災害<br>特別警戒区域 | 土石等の堆積の高さが3mを超える区域 |  |                                    | 告示番号    | 県告示第44号 (Y)<br>県告示第50号 (R)     | 箇所名  | 真野3地区       |
|   |                | それ以外の区域            |  |                                    | 告示年月日   | 令和8年2月10日 (Y)<br>令和8年2月10日 (R) | 所在地  | 鳥取県西伯郡伯耆町真野 |



参 考 資 料



0 25 50 100  
m

図中の数字は横断測線番号を示す

|   |                |   |  |                           |         |                                |      |             |
|---|----------------|---|--|---------------------------|---------|--------------------------------|------|-------------|
| 参考資料：航空写真<br>※この資料は航空写真を活用し、<br>住民のみなさまにわかりやすくしたものです。 | 土砂災害警戒区域       |   |  | <b>土</b><br>縮尺<br>1:2,500 | 自然現象の種類 | 急傾斜地の崩壊                        | 箇所番号 | II-3687     |
|   | 土砂災害<br>特別警戒区域 | 土石等の(移動)高さが1m以下の場合、<br>土石等の移動による力が100kN/mを超える区域 |  |                           | 告示番号    | 県告示第44号 (Y)<br>県告示第50号 (R)     | 箇所名  | 真野3地区       |
|   |                | 土石等の堆積の高さが3mを超える区域                              |  |                           | 告示年月日   | 令和8年2月10日 (Y)<br>令和8年2月10日 (R) | 所在地  | 鳥取県西伯郡伯耆町真野 |
|   |                | それ以外の区域   |  |                           |         |                                |      |             |