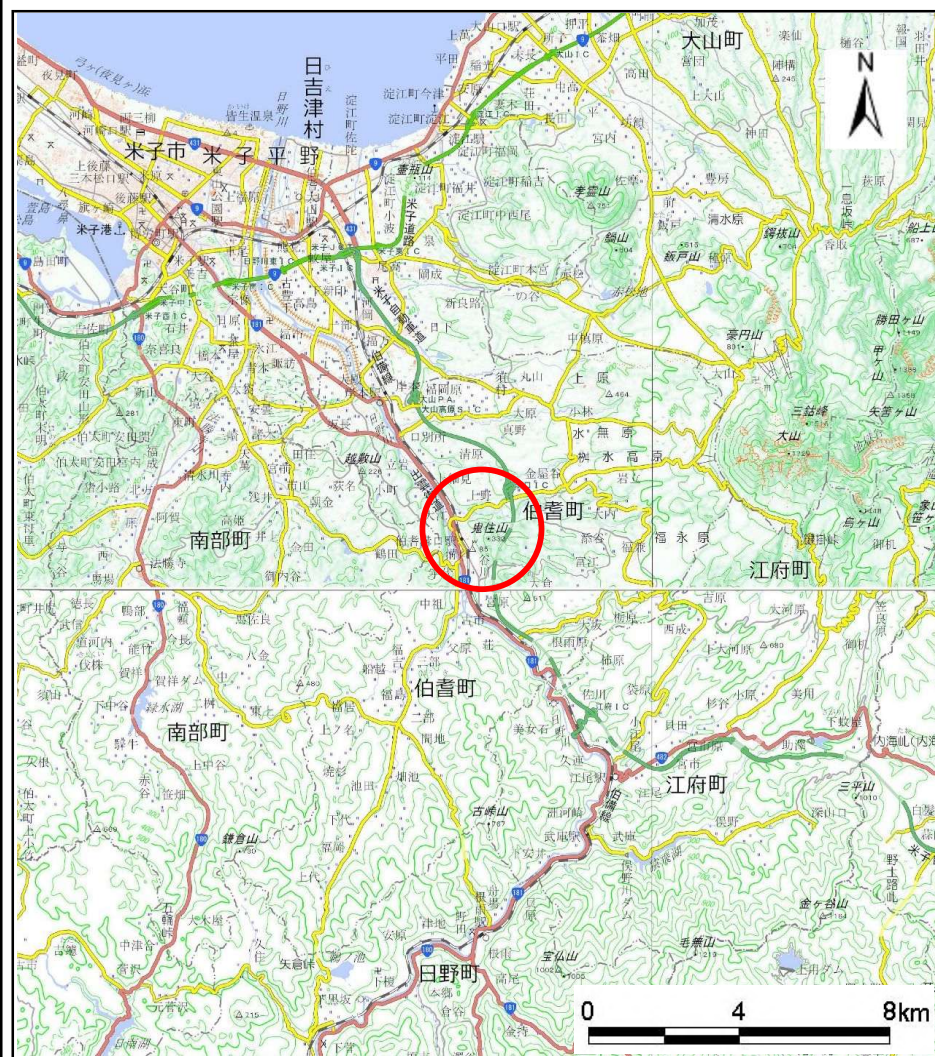
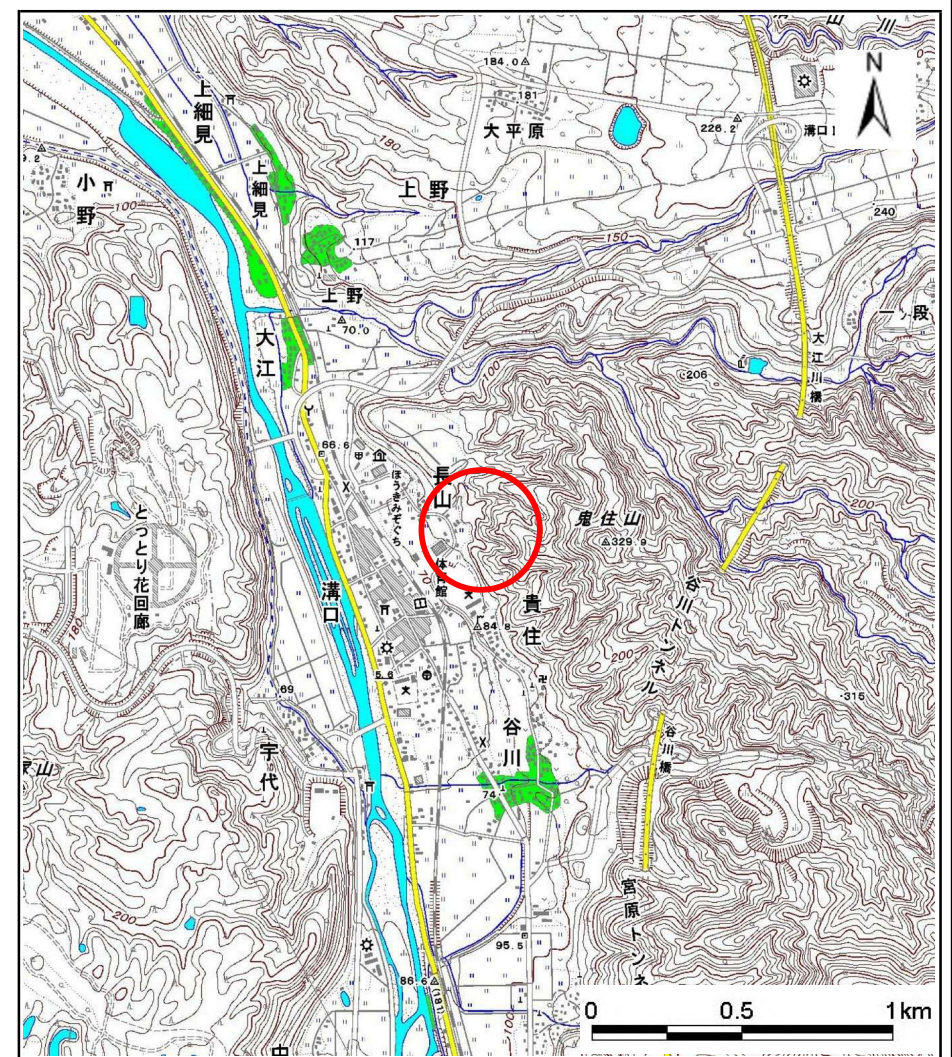


土砂災害警戒区域等の指定の公示に係る図書(その1)



(1/200,000)



(1/25,000)

様式－1(急)
土砂災害警戒区域・土砂災害特別警戒区域
位置図

自然現象の種類

箇所番号

箇所名

所在地

急傾斜地の崩壊

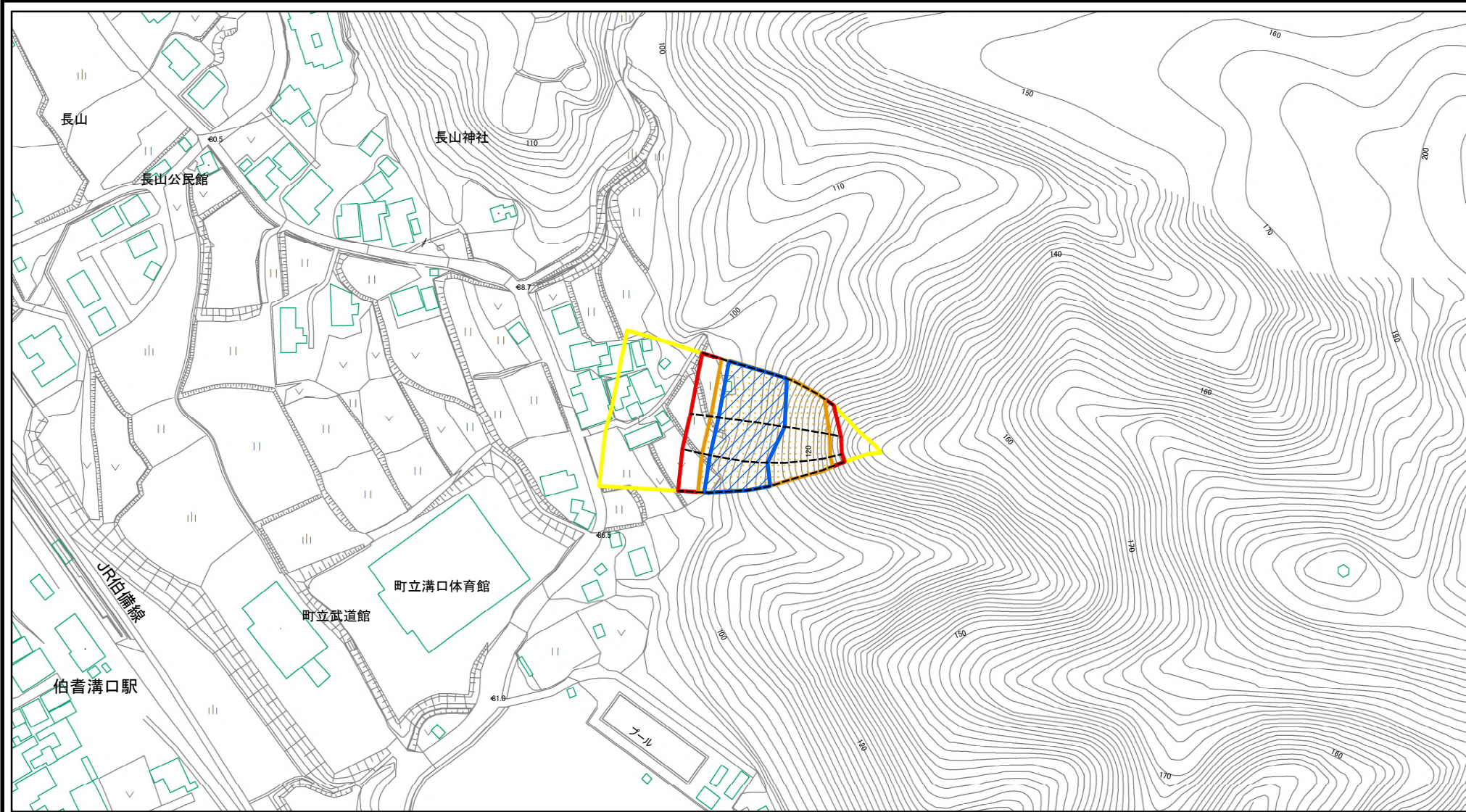
Ⅱ-3686


長山3地区

鳥取県西伯郡伯耆町長山

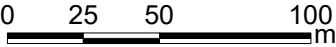
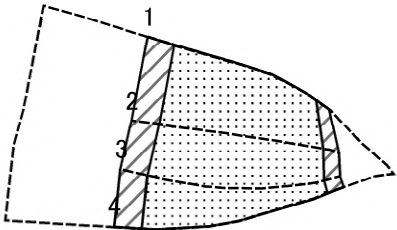
この地図は、国土地理院長の承認を得て、同院発行の数値地図200000(地図画像)及び数値地図25000(地図画像)を複製したものである。(承認番号 国地情複、第249号)
また、この地図画像を複製する場合は、国土地理院の長の承認を得なければならない。

土砂災害警戒区域等の指定の公示に係る図書(その2-1)



<div>02550100m</div>								
様式－2－1（急） 土砂災害警戒区域・土砂災害特別警戒区域 区域図（その2）	土砂災害警戒区域			±	自然現象の種類	急傾斜地の崩壊	箇所番号	Ⅱ－3686
	土砂災害 特別警戒区域	土石等の（移動）高さが1m以下の場合、 土石等の移動による力が100kN/mを超える区域			告示番号	県告示第44号（Y） 県告示第50号（R）	箇所名	長山3地区
		土石等の堆積の高さが3mを超える区域		告示年月日		令和8年2月10日（Y） 令和8年2月10日（R）	所在地	鳥取県西伯郡伯耆町長山
		それ以外の区域				縮尺 1:2,500		

土砂災害警戒区域等の指定の公示に係る図書(その2-2)

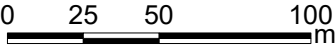
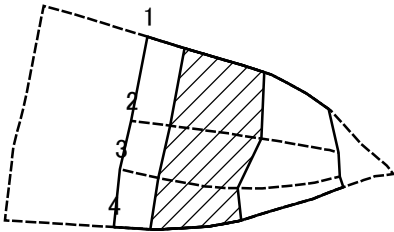


図中の数字は横断測線番号を示す

様式-2-2(急)
土砂災害特別警戒区域の区域区分図
(急傾斜地の崩壊に伴う土石等の移動により
建築物の地上部に作用すると想定される力)

土砂災害警戒区域			土 縮尺 1:2,500	自然現象 の種類	急傾斜地の崩壊	箇所番号	Ⅱ-3686
土砂災害 特別警戒区域	土石等の(移動)高さが1m以下の場合、 土石等の移動による力が100kN/mを超える区域			告示番号	県告示第44号 (Y) 県告示第50号 (R)	箇所名	長山3地区
	それ以外の区域			告示年月日	令和8年2月10日 (Y) 令和8年2月10日 (R)	所在地	鳥取県西伯郡伯耆町長山

土砂災害警戒区域等の指定の公示に係る図書(その2-3)



図中の数字は横断測線番号を示す

様式-2-3(急)
土砂災害特別警戒区域の区域区分図
(急傾斜地の崩壊に伴う土石等の堆積により
建築物の地上部に作用すると想定される力)

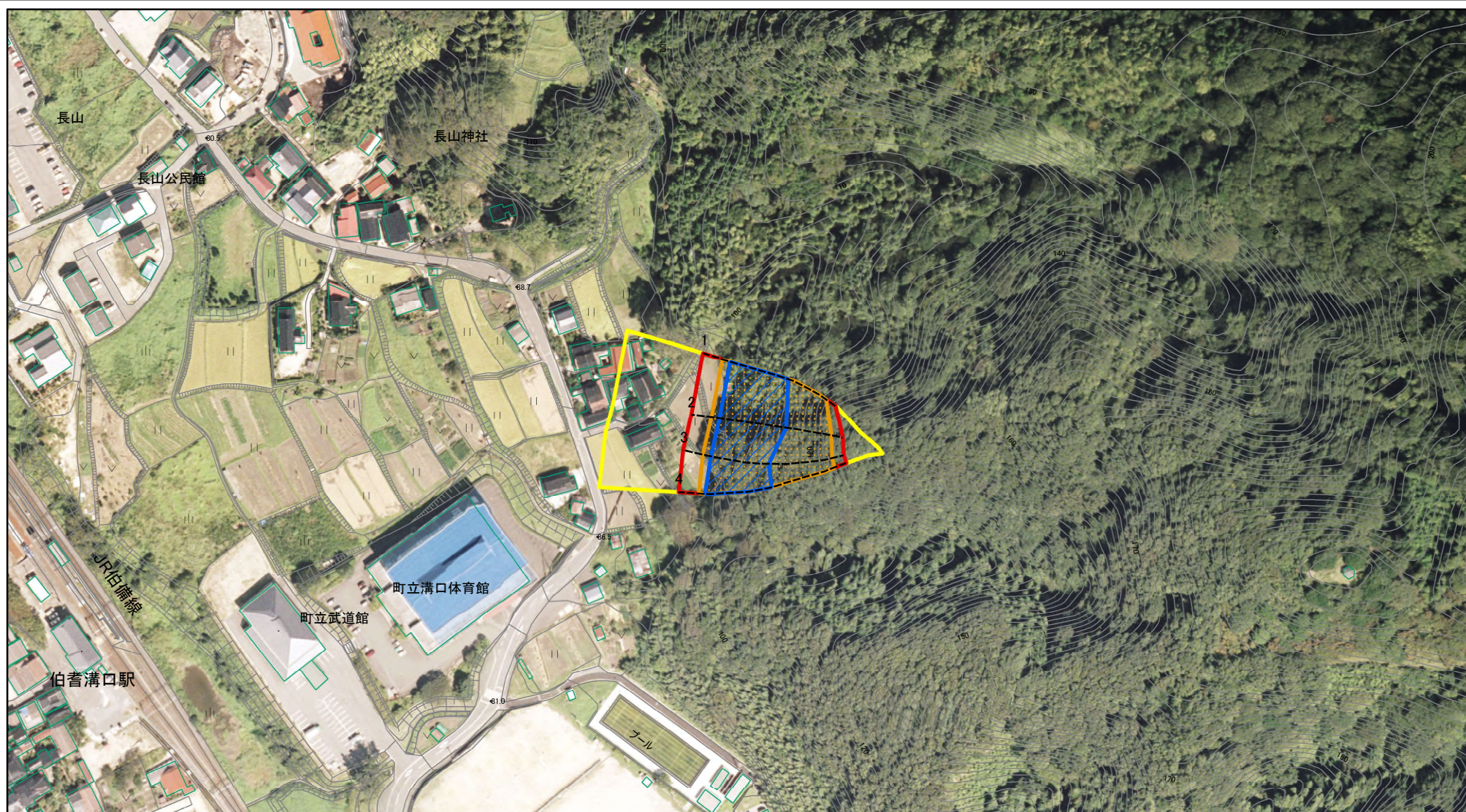
土砂災害警戒区域		土	自然現象の種類	急傾斜地の崩壊	箇所番号	Ⅱ-3686
土砂災害 特別警戒区域	土石等の堆積の高さが3mを超える区域		告示番号	県告示第44号 (Y) 県告示第50号 (R)	箇所名	長山3地区
	それ以外の区域	縮尺	告示年月日	令和8年2月10日 (Y) 令和8年2月10日 (R)	所在地	鳥取県西伯郡伯耆町長山

土砂災害警戒区域等の指定の公示に係る図書(その3)

(1/1)

[illegible]

参 考 資 料



図中の数字は横断測線番号を示す

参考資料：航空写真

※この資料は航空写真を活用し、
住民のみなさまにわかりやすくしたものです。

土砂災害警戒区域			土	自然現象の種類	急傾斜地の崩壊	箇所番号	II-3686
土砂災害 特別警戒区域	土石等の(移動)高さが1m以下の場合、 土石等の移動による力が100kN/mを超える区域		縮尺 1:2,500	告示番号	県告示第44号 (Y) 県告示第50号 (R)	箇所名	長山3地区
	土石等の堆積の高さが3mを超える区域			告示年月日	令和8年2月10日 (Y) 令和8年2月10日 (R)	所在地	鳥取県西伯郡伯耆町長山
	それ以外の区域						