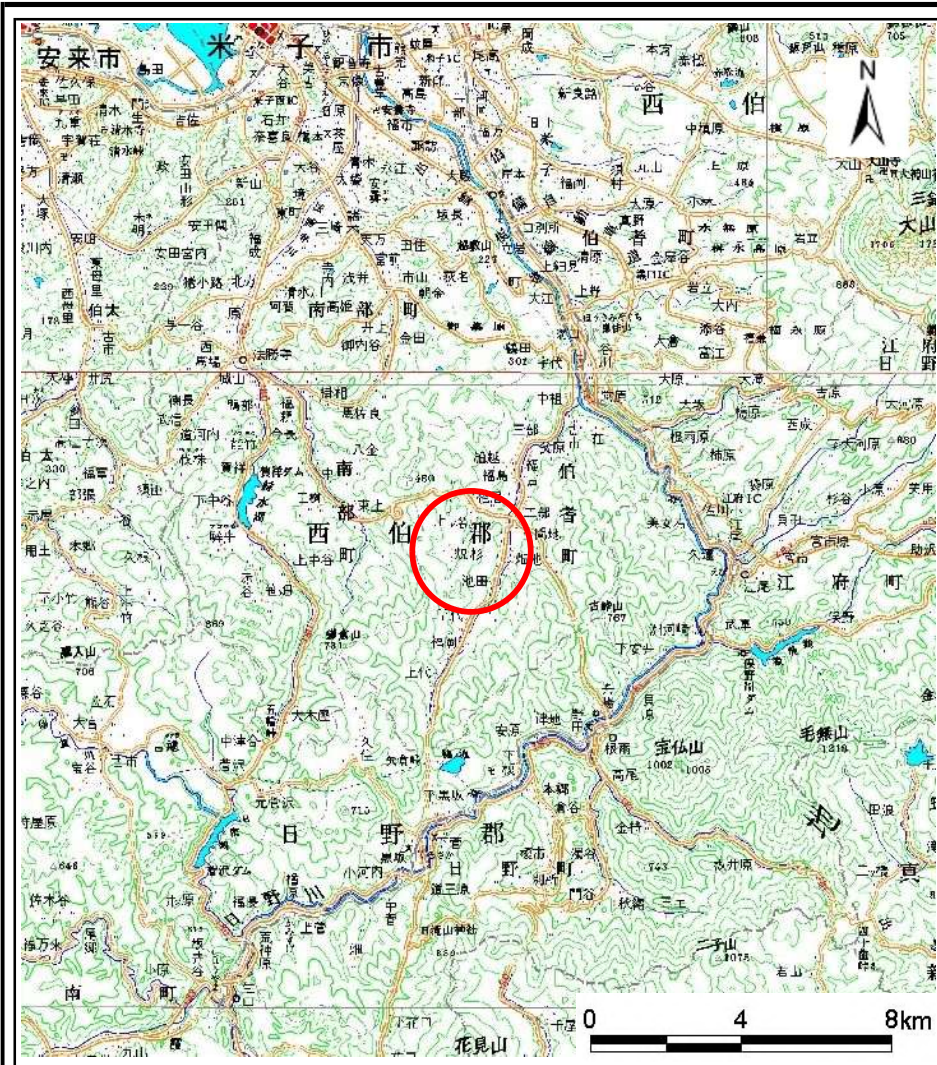
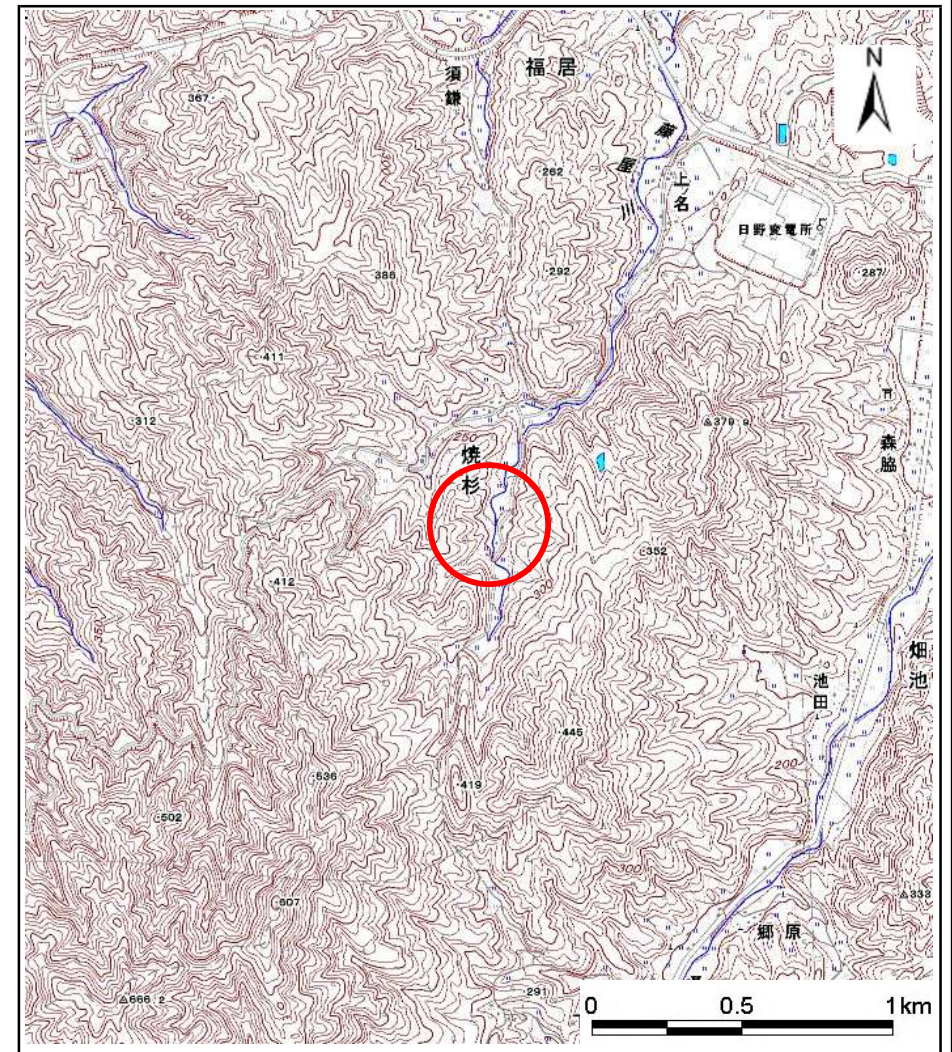


土砂災害警戒区域等の指定の公示に係る図書(その1)



(1/200,000)



(1/25,000)

様式－1(急)
土砂災害警戒区域・土砂災害特別警戒区域
位置図

自然現象の種類

箇所番号

箇所名

所在地

急傾斜地の崩壊

Ⅱ－3551

焼杉3地区

鳥取県西伯郡伯耆町焼杉

この地図は、国土地理院長の承認を得て、同院発行の数値地図200000(地図画像)、数値地図25000(地図画像)を複製したものである。

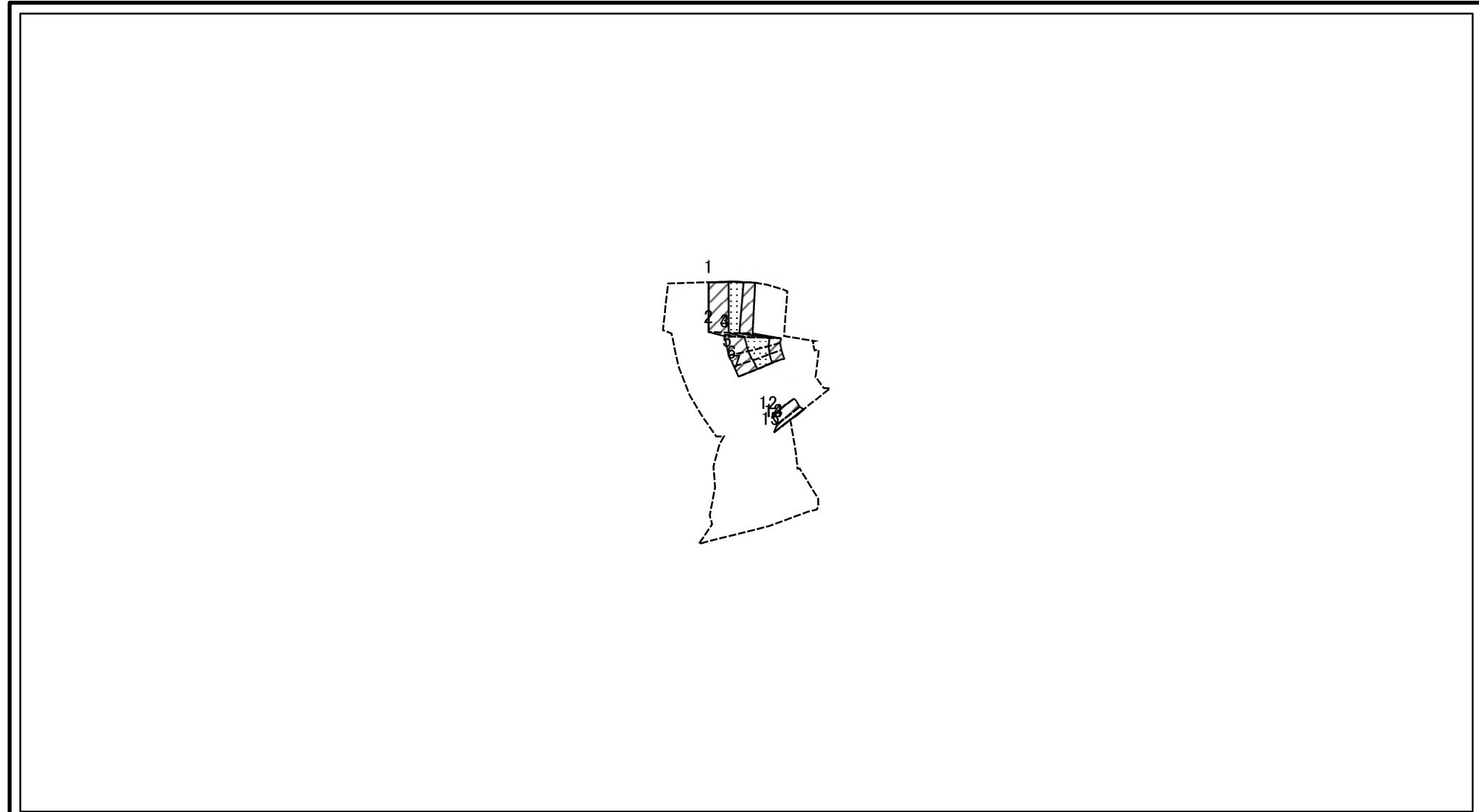
「測量法に基づく国土地理院長承認(複製) R 6JHf 185」「本製品を複製する場合は、国土地理院の長の承認を得なければならない。」

土砂災害警戒区域等の指定の公示に係る図書(その2-1)



様式-2-1(急) 土砂災害警戒区域・土砂災害特別警戒区域図(その2)	土砂災害警戒区域			土 縮尺 1:2,500	自然現象の種類	急傾斜地の崩壊	箇所番号	Ⅱ-3551
	土砂災害 特別警戒区域	土石等の(移動)高さが1m以下の場合、 土石等の移動による力が100kN/m ² を超える区域			告示番号	県告示第47号 (Y) 県告示第51号 (R)	箇所名	焼杉3地区
		土石等の堆積の高さが3mを超える区域			告示年月日	令和8年2月10日 (Y) 令和8年2月10日 (R)	所在地	鳥取県西伯郡伯耆町焼杉
		それ以外の区域						

土砂災害警戒区域等の指定の公示に係る図書(その2-2)



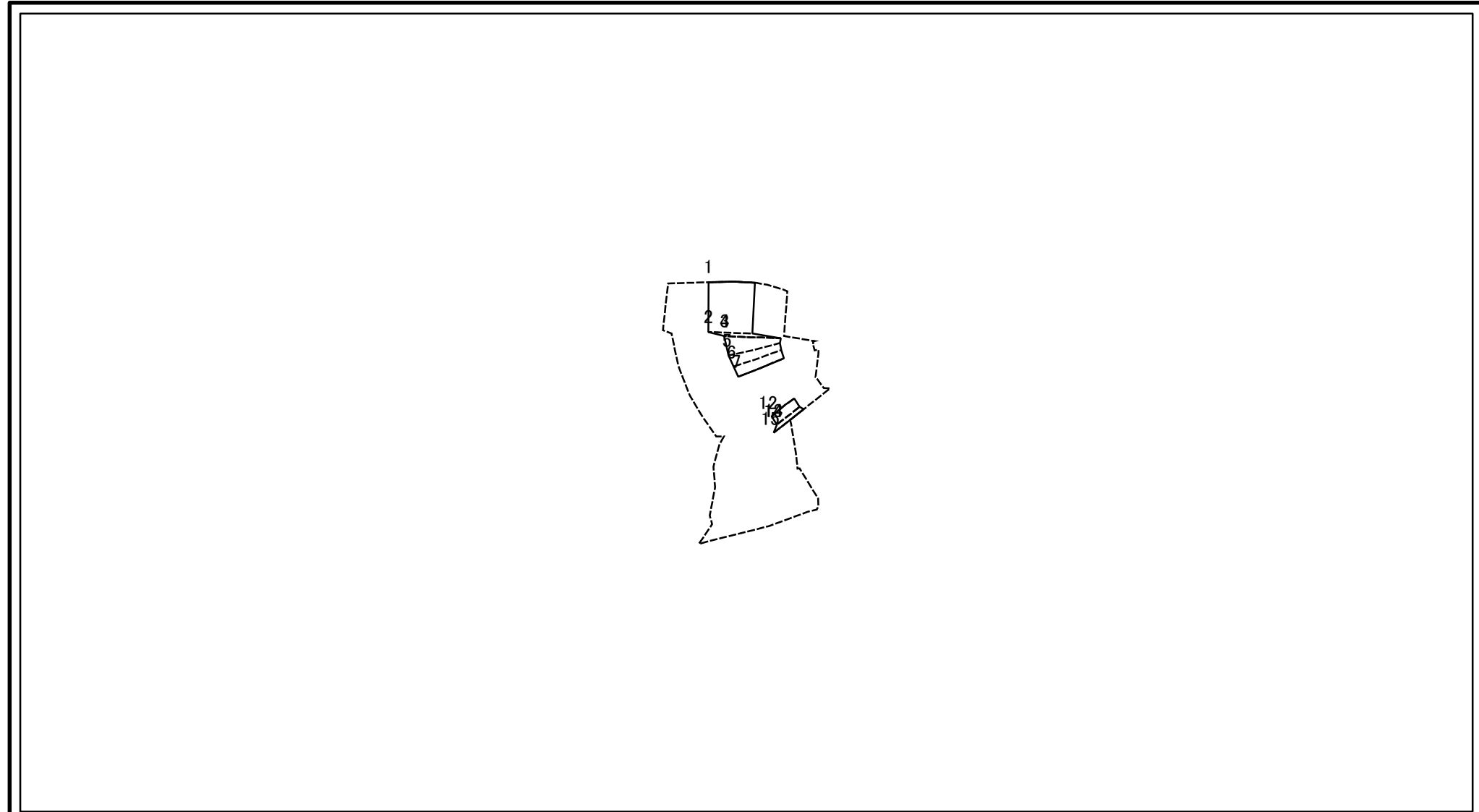
0 25 50 100
m

図中の数字は横断測線番号を示す

様式-2-2(急)
土砂災害特別警戒区域の区域区分図
(急傾斜地の崩壊に伴う土石等の移動により
建築物の地上部に作用すると想定される力)

土砂災害警戒区域		土	自然現象の種類	急傾斜地の崩壊	箇所番号	Ⅱ-3551
土砂災害 特別警戒区域	土石等の(移動)高さが1m以下の場合、 土石等の移動による力が100kN/mを超える区域		告示番号	県告示第47号 (Y) 県告示第51号 (R)	箇所名	焼杉3地区
	それ以外の区域		告示年月日	令和8年2月10日 (Y) 令和8年2月10日 (R)	所在地	鳥取県西伯郡伯耆町焼杉

土砂災害警戒区域等の指定の公示に係る図書(その2-3)



0 25 50 100
m

図中の数字は横断測線番号を示す

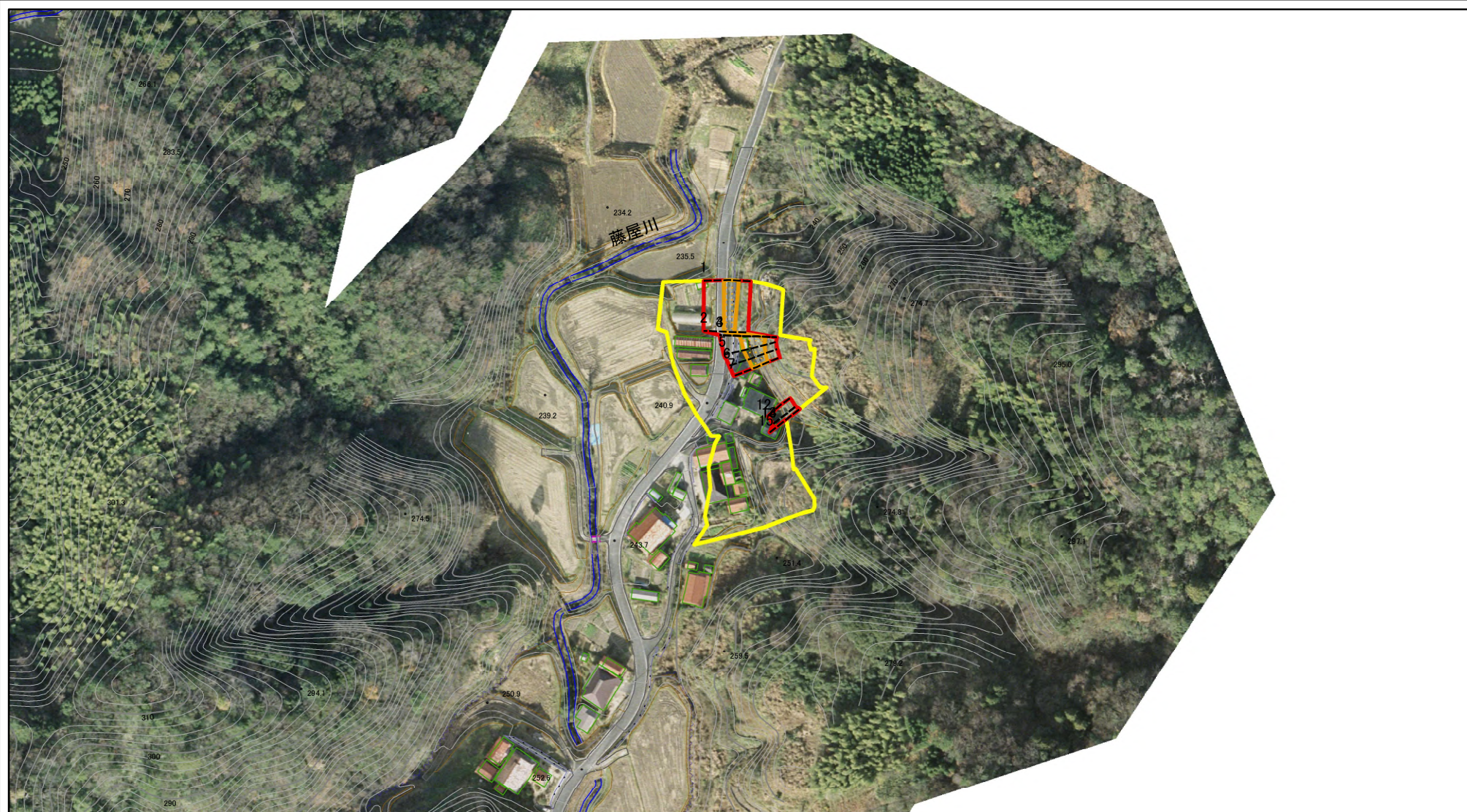
様式-2-3(急) 土砂災害特別警戒区域の区域区分図 (急傾斜地の崩壊に伴う土石等の堆積により 建築物の地上部に作用すると想定される力)	土砂災害警戒区域			<div>土</div> <div>縮尺</div> <div>1:2,500</div>	自然現象の種類	急傾斜地の崩壊	箇所番号	Ⅱ-3551
	土砂災害 特別警戒区域	土石等の堆積の高さが3mを超える区域			告示番号	県告示第47号 (Y) 県告示第51号 (R)	箇所名	焼杉3地区
		それ以外の区域			告示年月日	令和8年2月10日 (Y) 令和8年2月10日 (R)	所在地	鳥取県西伯郡伯耆町焼杉

土砂災害警戒区域等の指定の公示に係る図書(その3)

(1/1)

[illegible]

参 考 資 料



0 25 50 100
m

図中の数字は横断測線番号を示す

参考資料：航空写真

※この資料は航空写真を活用し、
住民のみなさまにわかりやすくしたものです。

土砂災害警戒区域			土 縮尺 1:2,500	自然現象の種類	急傾斜地の崩壊	箇所番号	II-3551
土砂災害 特別警戒区域	土石等の(移動)高さが1m以下の場合、 土石等の移動による力が100kN/mを超える区域			告示番号	県告示第47号 (Y) 県告示第51号 (R)	箇所名	焼杉3地区
	土石等の堆積の高さが3mを超える区域			告示年月日	令和8年2月10日 (Y) 令和8年2月10日 (R)	所在地	鳥取県西伯郡伯耆町焼杉
	それ以外の区域						