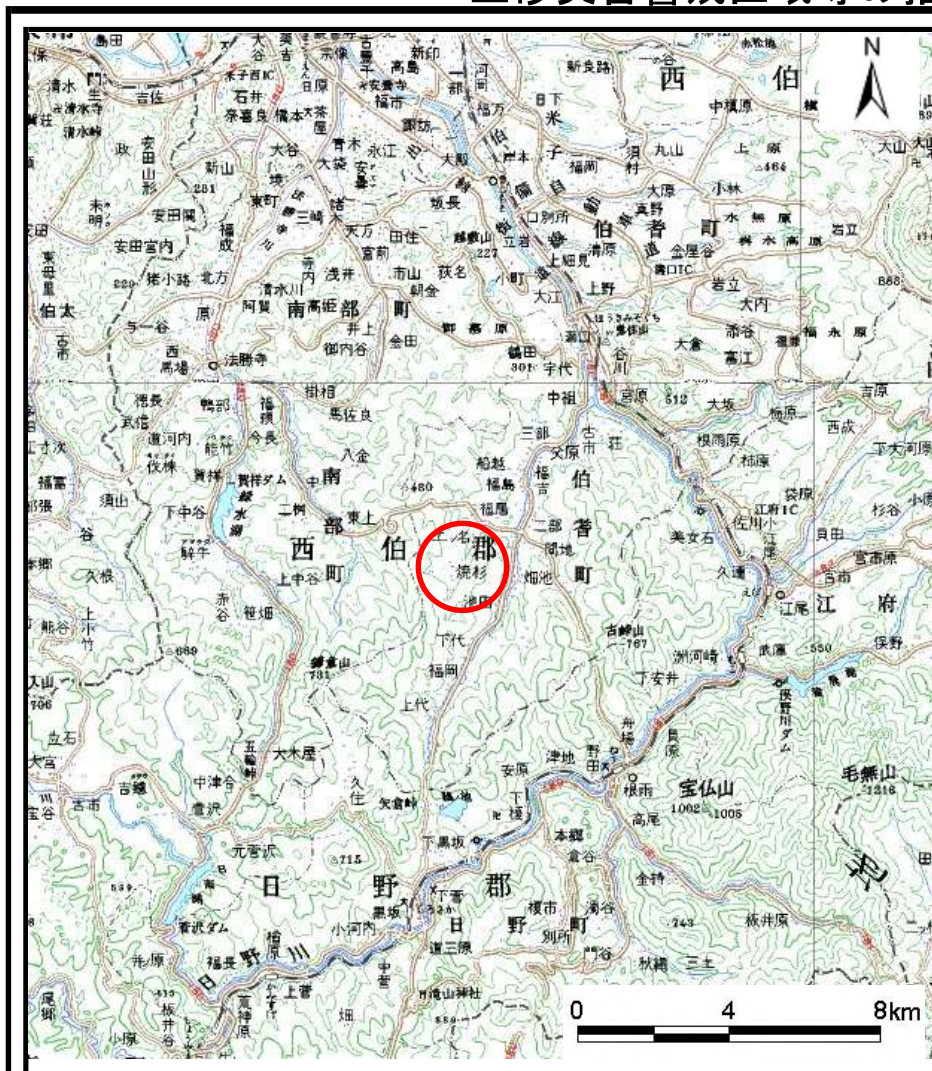
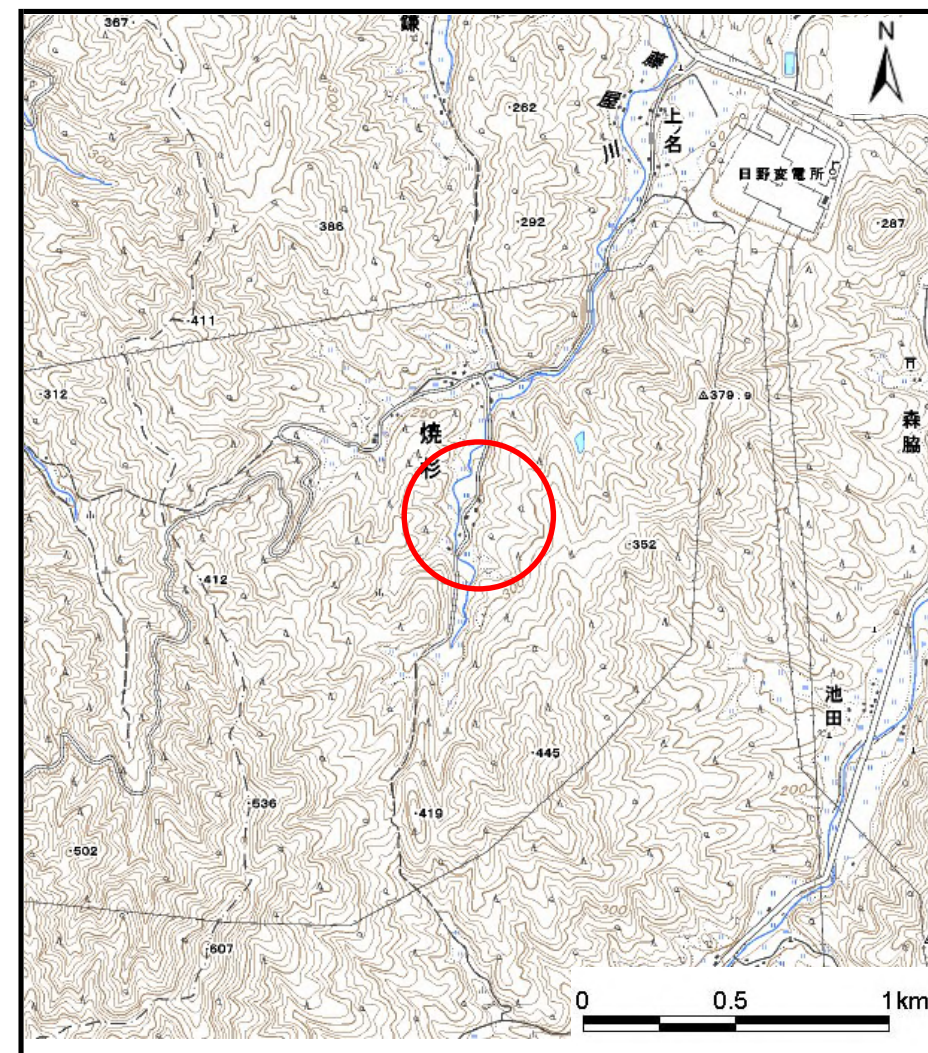


土砂災害警戒区域等の指定の公示に係る図書（その１）



(1/200,000)



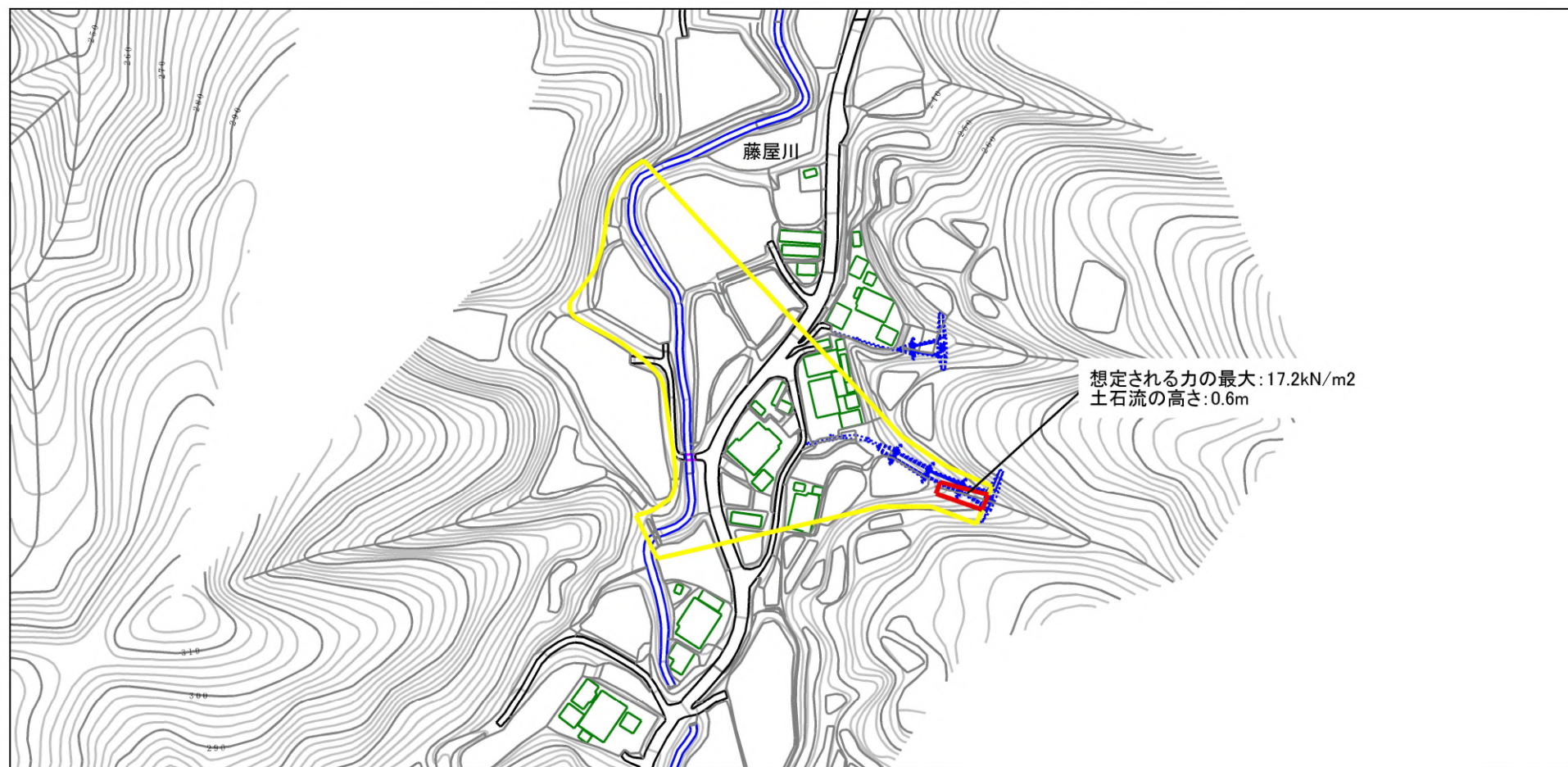
(1/25,000)

様式－１（土）
土砂災害警戒区域・土砂災害特別警戒区域 位置図

自然現象の種類	土石流
溪流番号	Ⅱ-1-3-39-45
溪流名	焼杉 1
所在地	鳥取県西伯郡伯耆町焼杉

この地図は、国土地理院長の承認を得て、同院発行の数値地図200000(地図画像)、数値地図25000(地図画像)を複製したものである。
「測量法に基づく国土地理院長承認（複製） R 6JHf 185」本製品を複製する場合は、国土地理院の長の承認を得なければならない。」

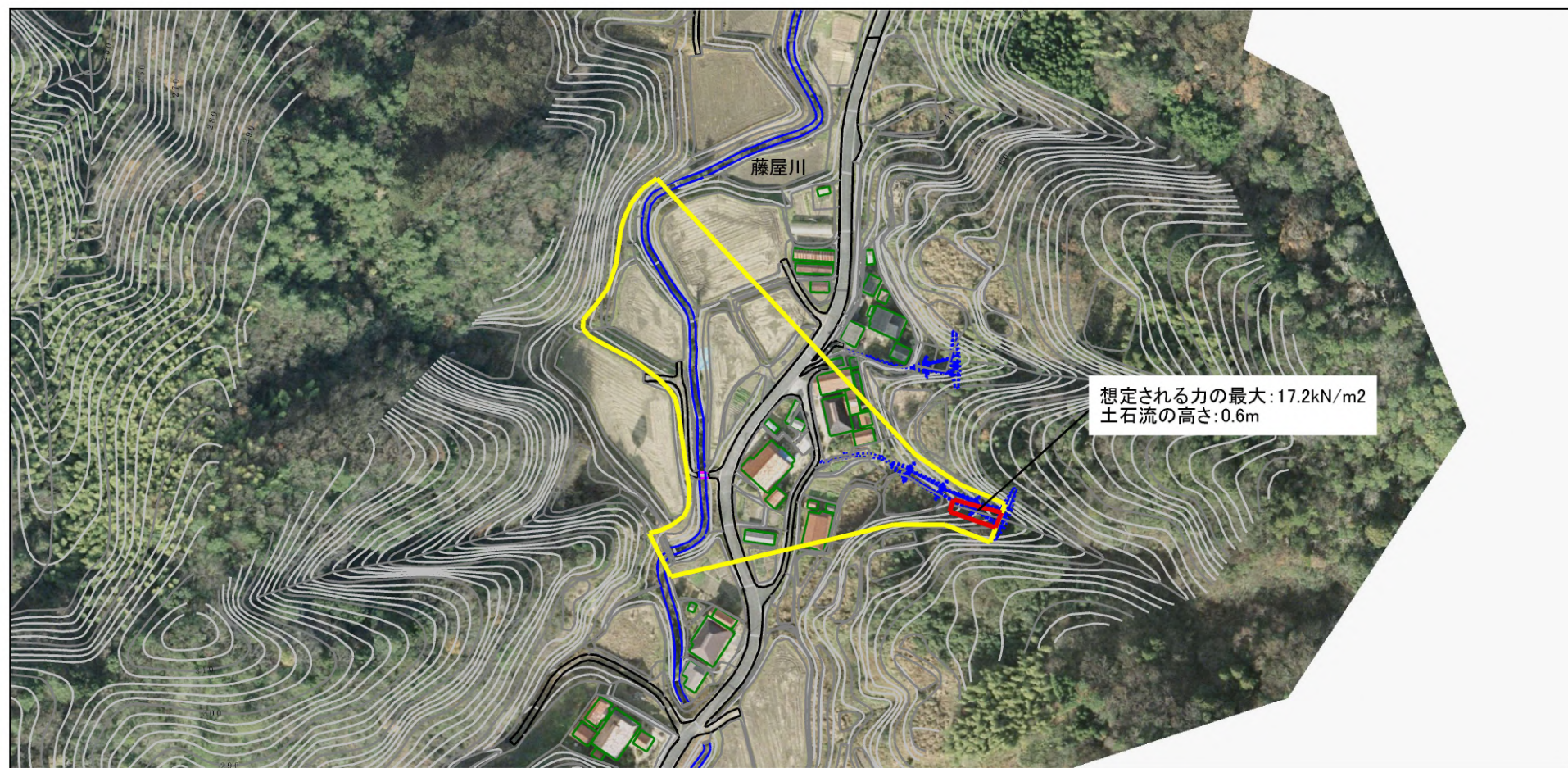
土砂災害警戒区域等の指定の公示に係る図書（その2）



0 1 × 100m

<p>様式－2（土）</p> <p>土砂災害警戒区域・土砂災害特別警戒区域図</p>	土砂災害警戒区域		<p>N</p> <p>縮尺 1:2,500</p>	自然現象の種類	土石流	溪流番号	Ⅱ-1-3-39-45
	土砂災害特別警戒区域	土石流の高さが1mを超える場合、土石等の移動による力が50kN/m ² を超える区域		告示番号	県告示第47号（Y） 県告示第51号（R）	溪流名	焼杉1
		土石流の高さが1mを超える場合、土石等の移動による力が50kN/m ² 以下の区域		告示年月日	令和8年2月10日（Y） 令和8年2月10日（R）	所在地	鳥取県西伯郡伯耆町焼杉
		その他の区域					

参考資料（その3）



0 1 × 100m

参考資料: 航空写真

※この資料は航空写真を利用し、住民のみなさまにわかりやすくしたものです。

土砂災害警戒区域

土砂災害
特別警戒
区域

土石流の高さが1mを超える場合、土石等の移動による力が50kN/m²を超える区域

土石流の高さが1mを超える場合、土石等の移動による力が50kN/m²以下の区域

その他の区域



縮尺
1:2,500

自然現象
の種類

告示番号

告示年月日

土石流

県告示第47号 (Y)
県告示第51号 (R)

令和8年2月10日 (Y)
令和8年2月10日 (R)

溪流番号

溪流名

所在地

Ⅱ-1-3-39-45

焼杉1

鳥取県西伯郡伯耆町焼杉