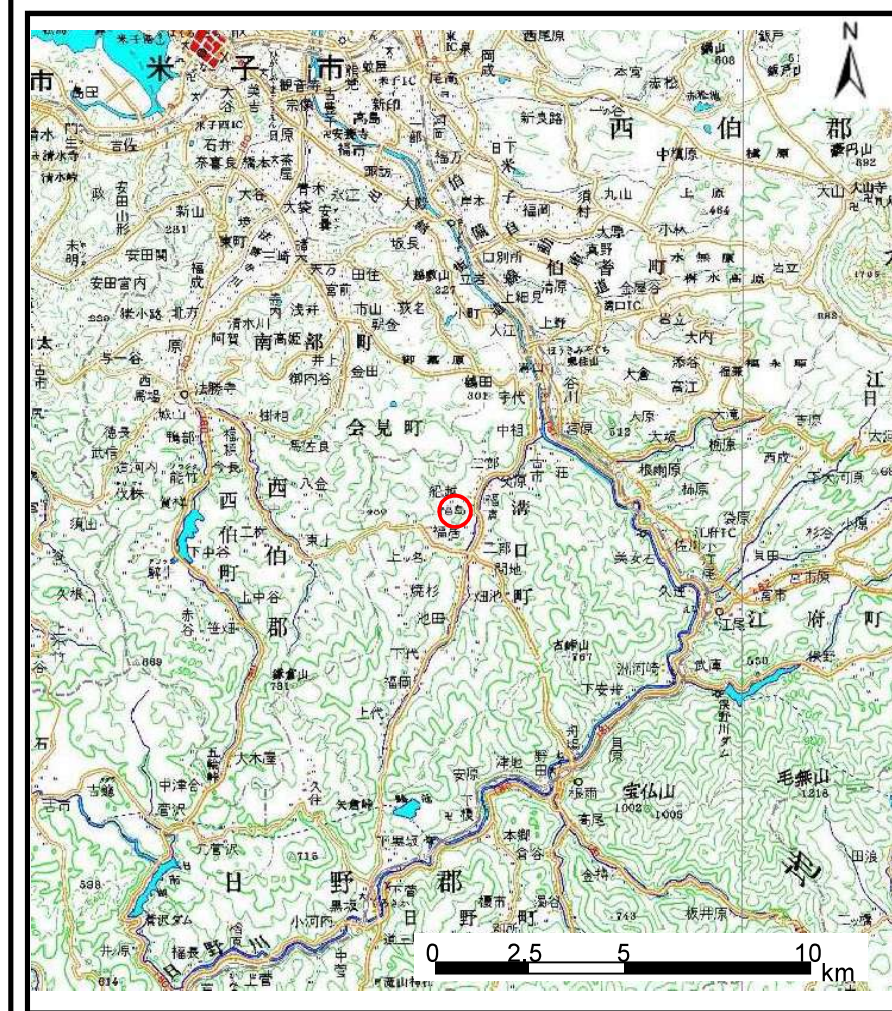
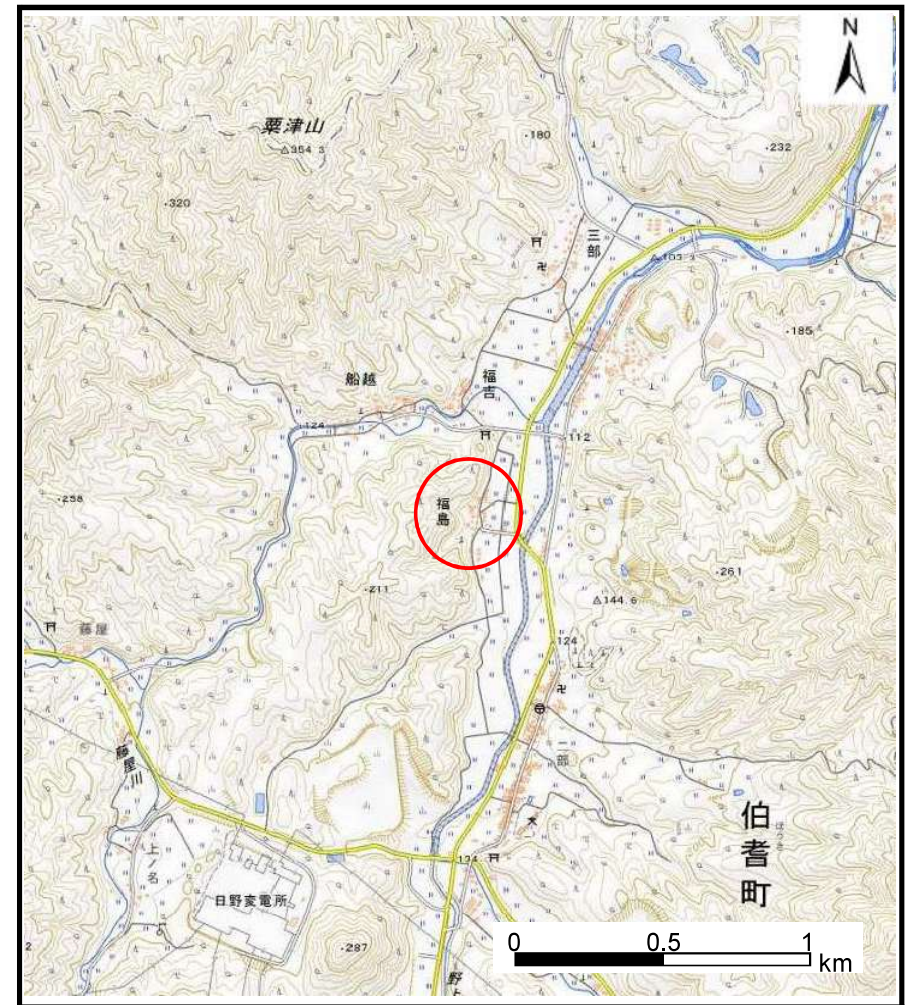


土砂災害警戒区域等の指定の公示に係る図書（その１）



(1/200,000)

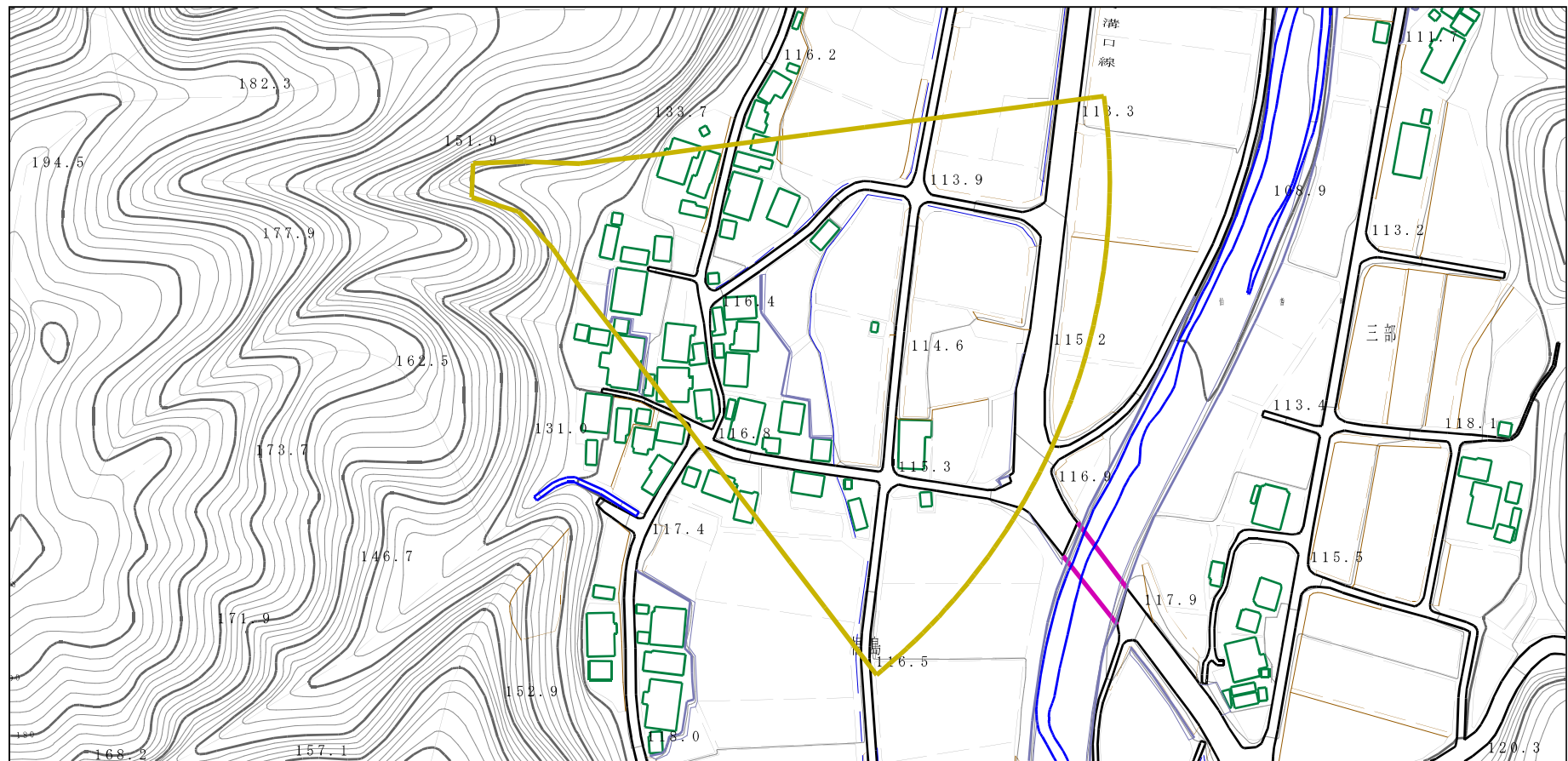


(1/25,000)

<p>様式－１（土）</p> <p>土砂災害警戒区域・土砂災害特別警戒区域 位置図</p>	自然現象の種類	土石流
	溪流番号	I-1-3-39-24
	溪流名	武王谷川
	所在地	鳥取県西伯郡伯耆町福島

「測量法に基づく国土地理院長承認（複製）R 5JHf 189」「本製品を複製する場合には、国土地理院の長の承認を得なければならない。」

土砂災害警戒区域の指定の公示に係る図書（その2）



0 1 × 100m

様式－2（土）

土砂災害警戒区域 区域図

土砂災害防止法施行令第二条の基準に該当する区域



縮尺
1:2,500

自然現象
の種類

土石流

溪流番号

I-1-3-39-24

告示番号

県告示第47号 (Y)
県告示第54号 (R)

溪流名

武王谷川

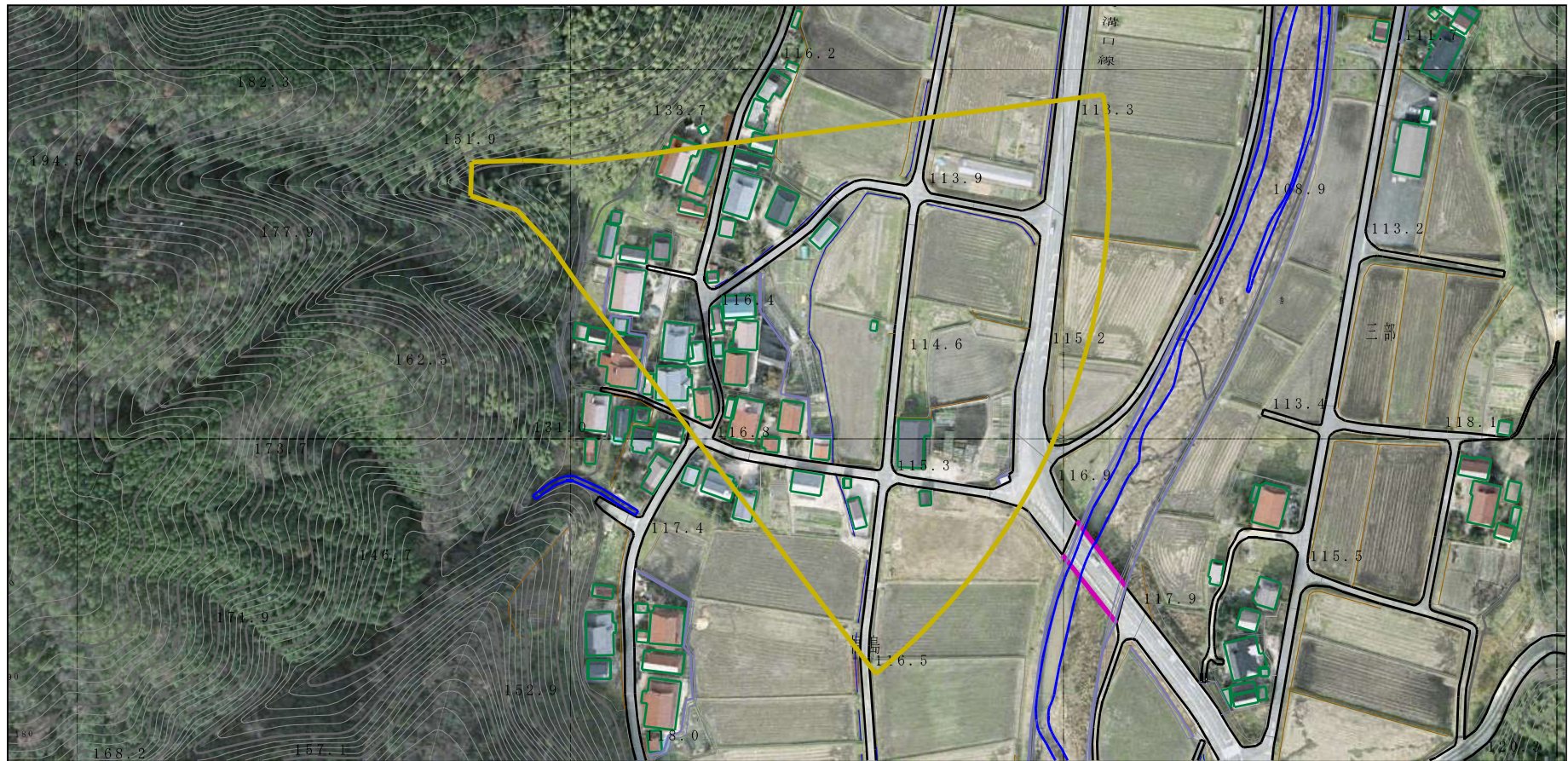
告示年月日

令和8年2月10日 (Y)
令和8年2月10日 (R)

所在地

鳥取県西伯郡伯耆町福島

参考資料（その3）



0 1 × 100m

参考資料：航空写真

※この資料は航空写真を活用し、
住民の皆さまに分かりやすくしたものです。

土砂災害防止法施行令第二条の基準に該当する区域



縮尺
1:2,500

自然現象
の種類

土石流

溪流番号

I-1-3-39-24

告示番号

県告示第47号 (Y)
県告示第54号 (R)

溪流名

武王谷川

告示年月日

令和8年2月10日 (Y)
令和8年2月10日 (R)

所在地

鳥取県西伯郡伯耆町福島