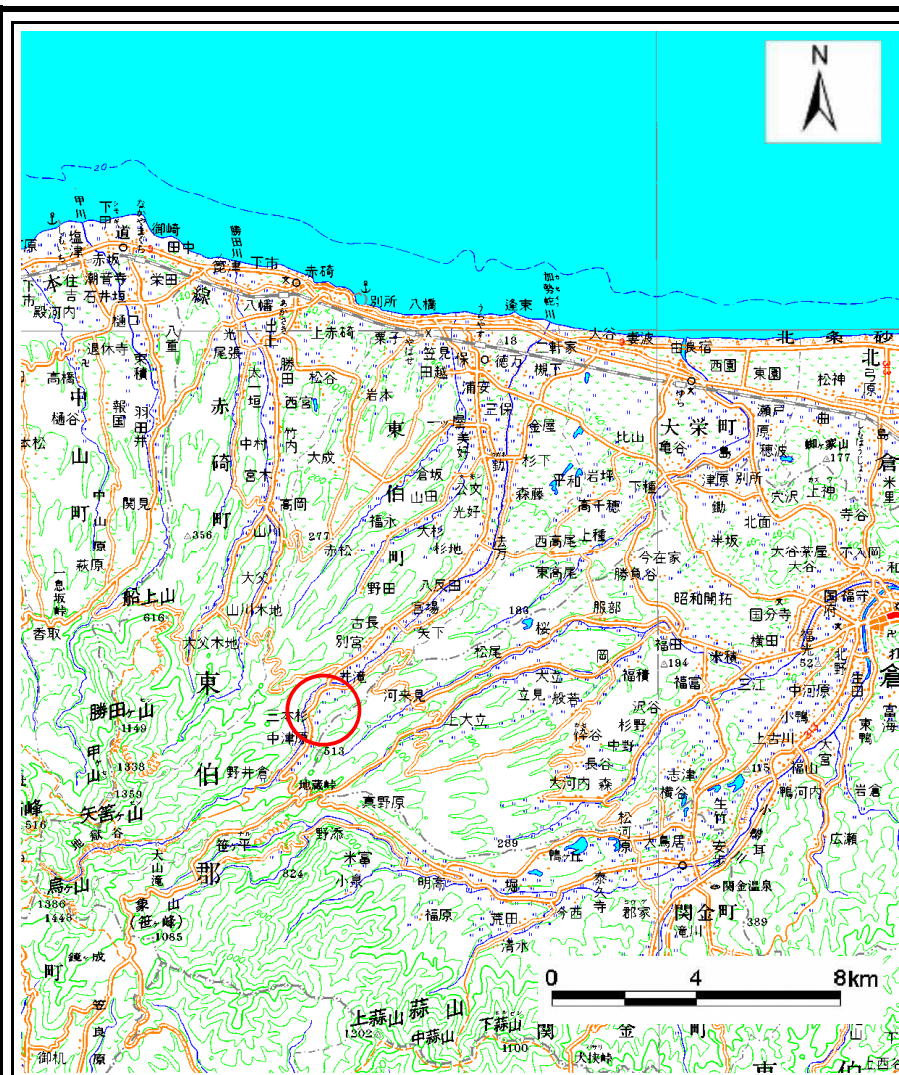
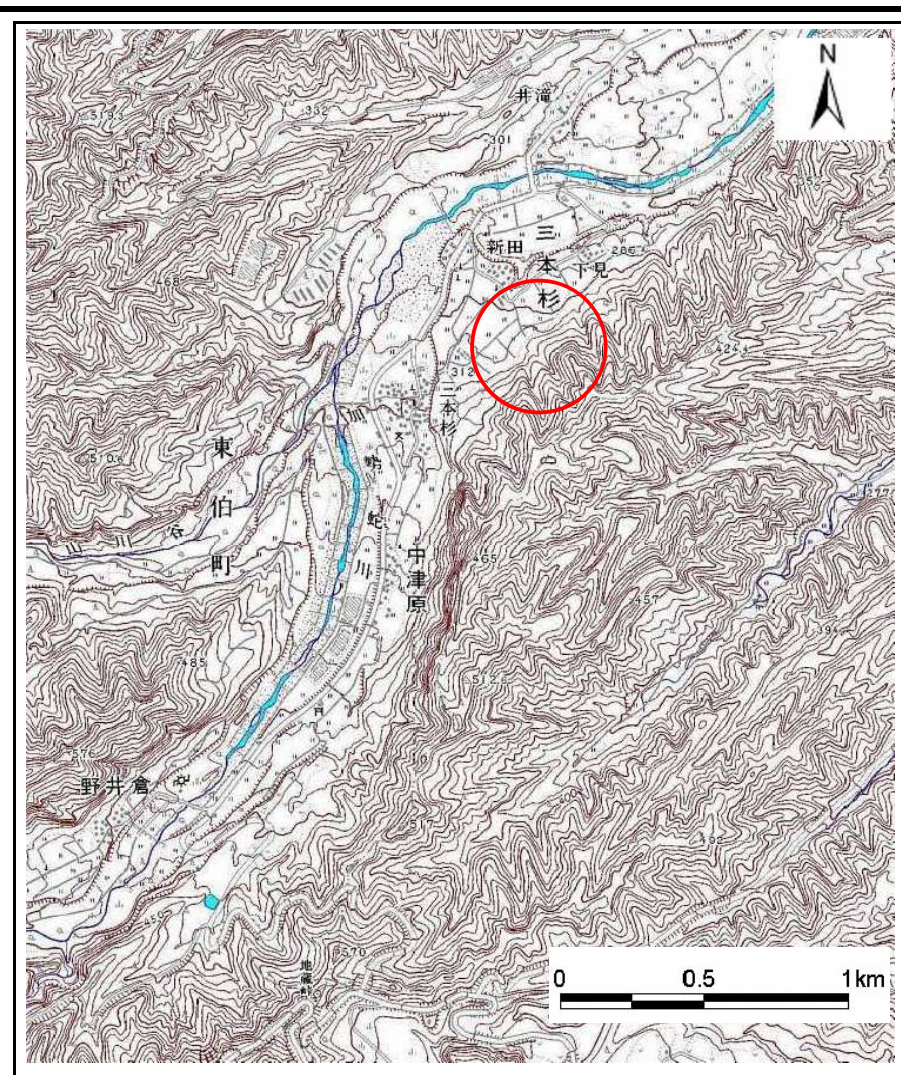


土砂災害警戒区域等の指定の公示に係る図書(その1)



(1/200,000)

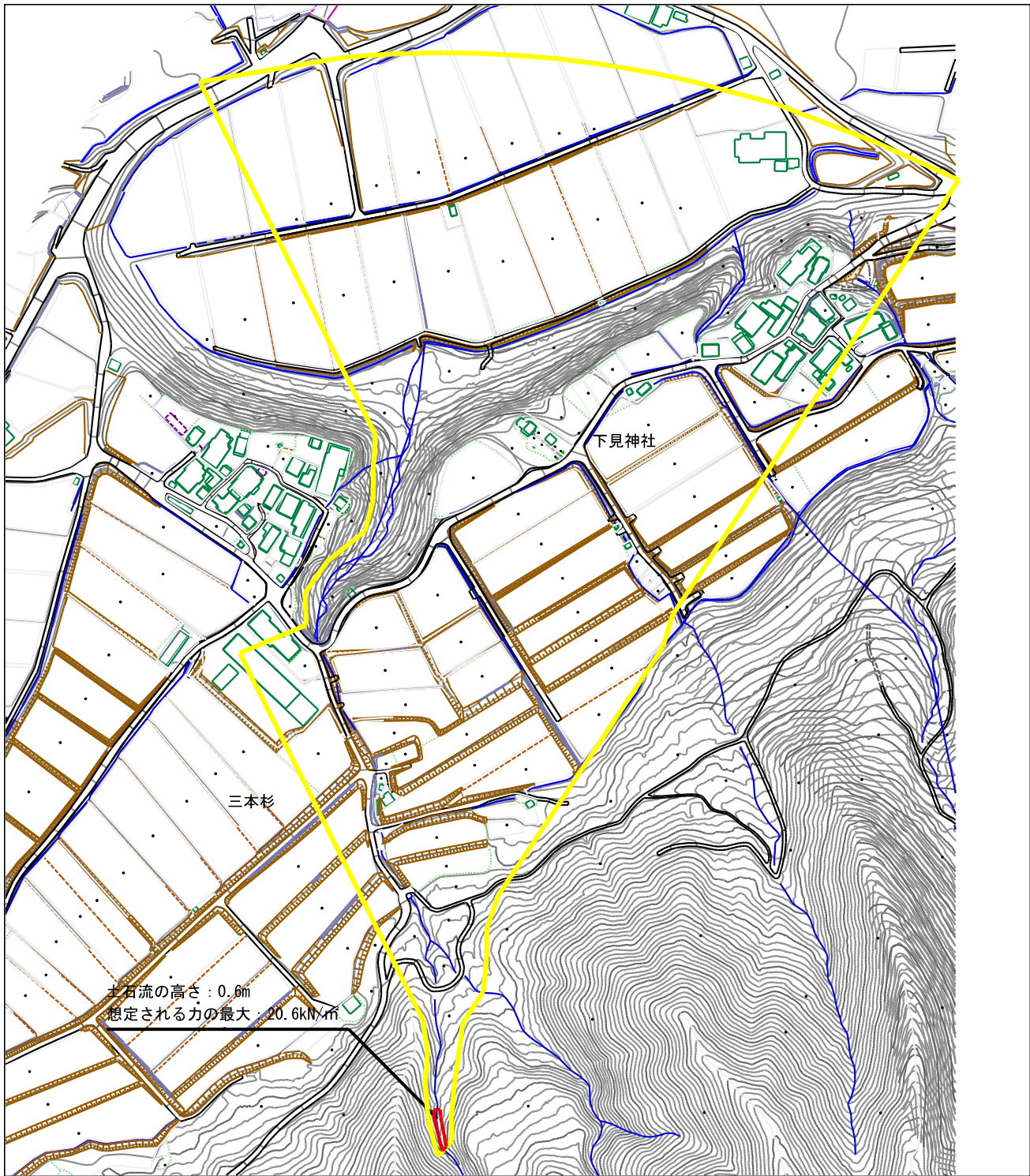


(1/25,000)





様式-1(土) 土砂災害警戒区域・土砂災害特別警戒区域 位置図	自然現象の種類	土石流
	箇所番号	I-2-21-24-27_2
	箇所名	とぎ山西谷川
	所在地	鳥取県東伯郡琴浦町三本杉

この地図は、国土地理院の承認を得て、同院発行の20万分の1・2万5千分の1の地形図を複製したものである。(認証番号 R 5JHf 189) 本製品を複製する場合には、国土地理院の長の承認を得なければならない。

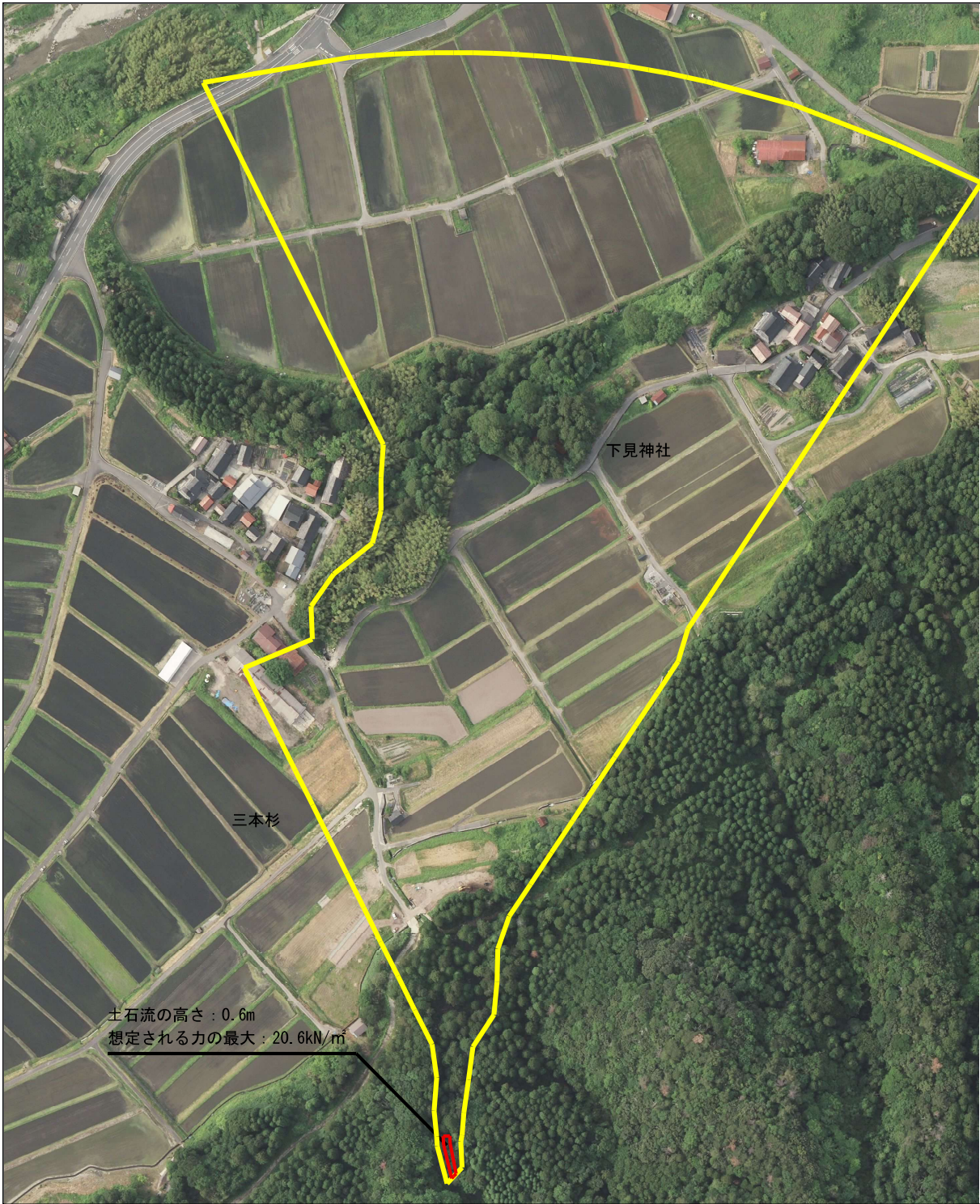
土砂災害警戒区域等の指定の公示に係る図書（その2）



0 1 2 3 4 5 6 7 8 × 10m

様式-2（土） 土砂災害警戒区域・土砂災害特別警戒区域 区域図	土砂災害警戒区域		 縮尺 1:2,500	自然現象 の種類	土石流	溪流番号	I-2-21-24-27_2
	土砂災害特別 警戒区域	土石流の高さが1 mを超える場合、土石等の 移動による力が50kN/mを超える区域		告示番号	県告示第505号(Y) 県告示第506号(R)	溪流名	とぎ山西谷川
		土石流の高さが1 mを超える場合、土石等の 移動による力が50kN/m以下の区域		告示年月日	令和7年8月19日(Y) 令和7年8月19日(R)	所在地	鳥取県東伯郡琴浦町三本杉
		それ以外の区域					

参考資料（その3）



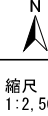
0 1 2 3 4 5 6 7 8 × 10m

参考資料

※この資料は航空写真を活用し、住民のみなさまにわかりやすくしたものです。

土砂災害警戒区域

土石流の高さが1mを超える場合、土石等の移動による力が50kN/mを超える区域
土石流の高さが1mを超える場合、土石等の移動による力が50kN/m以下の区域
それ以外の区域



自然現象の種類
告示番号
告示年月日

土石流
県告示第505号(Y)
県告示第506号(R)
令和7年8月19日(Y)
令和7年8月19日(R)

溪流番号
溪流名
所在地

I-2-21-24-27_2
とぎ山西谷川
鳥取県東伯郡琴浦町三本杉