

鳥取県立総合療育センター施設清掃業務仕様書

この仕様書は、鳥取県（以下「甲」という。）が委託する「鳥取県立総合療育センター施設清掃業務（以下「作業」という。）」を実施するための仕様を示すものである。受託者（以下、「乙」という。）は、契約書に定めるもののほかこの仕様書に従って実施するものとする。

なお、この仕様書に示されていない事項であっても、建物の管理又は美観保持上必要と認められる軽微な作業は、現場の状況に応じ契約金額の範囲内で実施するものとする。

1 基本事項

（１）作業に関する法令等を遵守し、誠実、迅速かつ効果的に行うこと。

ア 当センターは医療法（昭和 23 年法律第 205 号）の適用を受ける施設なので、施設内の清掃に当たっては、厚生労働省令で定める基準に適合する内容で行うこと。

イ 医療法施行規則（昭和 23 年厚生省令第 50 号）第 9 条の 15 に従い「標準作業書」及び「業務案内書」を作成し、甲に提出するとともに、作業書等に従い、適正に業務を行うこと。

（２）本仕様書に記載されていない事項は、国土交通省大臣官房官庁営繕部監修の建築保全業務共通仕様及び同解説（令和 5 年版）によるものとする。

（３）作業箇所に応じ適正な機械器具、材料等を使用し施設等を損傷しないこと。

（４）作業実施のために必要な人員を確保し、作業の疎漏、遅滞等がないようにするとともに、臨機の作業に対応できる体制を整えておくこと。

（５）作業の指揮監督を行う作業責任者を常駐させ、常に作業区域内の点検を行うとともに、甲との連絡調整を行うこと。

（６）作業において執務に支障を与えないようにするとともに、職員、利用者、来訪者及び作業従事者の安全を確保するための措置を講ずること。

（７）作業従事者に対し、次に掲げる事項を徹底させるとともに、作業要領等を十分会得させるための教育、訓練を実施し、作業中の事故及び建物、器物等の損傷の防止に努めること。

ア 作業中は、一定の衣服（清潔なもの）、名札等を着用し作業従事者であることを明らかにするとともに、職員、利用者、来訪者等に不快感を与える行為や言動を行わないこと。また、職員や来訪者等に対し快く挨拶すること。

イ 建物、器物等を損傷しないよう、作業は静粛かつ丁寧に行うこと。

ウ 塵、ほこり、水等を飛散させないこと。

エ 火気については、特に留意し、引火性の材料はなるべく使用しないこと。

オ 建物、器物等を損傷した場合は、直ちに報告し、その指示を受けること。

カ 建物、器物等を損傷又は不良箇所を発見したときは、直ちに報告すること。

キ 使用材料の整理整頓、衛生に心がけること。

（８）環境負荷の低減に努めるとともに、省資源、省エネルギーに配慮すること。

なお、甲からこれらの取組についての協力要請があった場合は、可能な範囲で協力すること。

（９）乙は、作業の一部を再委託する場合、甲の承認を受けなければならない。

次のいずれかに該当する場合は、再委託を承認しないものとする。ただし、特段の理由がある場合は、この限りでない。

ア 再委託の契約金額が本件作業に係る委託料の額の 50 パーセントを超える場合

イ 再委託する業務に作業の中核となる部分が含まれている場合

2 委託業務名

鳥取県立総合療育センター施設清掃業務

3 委託期間

令和 8 年 4 月 1 日から令和 9 年 3 月 31 日まで

4 作業範囲

作業の対象建物及び対象区域は、別添「区域図面」のとおりとする。ただし、管理上の都合によりその一部を変更する場合がある。

5 作業の内容

作業の種類及び方法は別表のとおりとし、具体的な基準は、別添「鳥取県立総合療育センター清掃作業基準表」のとおりとする。ただし、著しい汚れが発生した場合は、基準に定める回数にかかわらず清掃を実施するものとする。

6 作業日時等

(1) 日常清掃

毎日、毎週又は随時に行う作業で、概ね1か月以内に少なくとも1回以上実施すべき作業をいう。

実施時間帯は次のとおりを基本とし、甲の業務に支障がある場合は適宜変更する。

| 清掃箇所 | 実 施 時 間 帯 |
|--|--|
| 院長・副院長・看護部長室、 医局・事務室、通園部門及び 地域療育連携支援室等 | 8時30分まで |
| 医師当直室・浴室 | 8時30分から11時30分まで |
| 診察室、外来受付、薬局、検査室 | 8時30分まで |
| 入所棟 | 9時30分から10時30分まで |
| 訓練室 | 8時30分まで、又は12時15分から13時まで |
| 食堂 | 11時30分から13時まで、15時から15時30分まで 及び16時45分から18時までの時間帯を除く時間帯。 ワックス塗りは、8時45分から11時30分の間とする。 |
| 浴室 | 9時30分まで |
| その他 | 随時（業務に支障のないように配慮すること。） |

(2) 定期清掃

日常清掃以外の作業で、概ね1か月を越える一定期間に1回以上実施すべき作業をいう。

(3) 特別清掃

日常清掃及び定期清掃以外で特定期間に適時行う作業をいう。

7 清掃作業実施計画表及び清掃作業日報

(1) 毎月の清掃作業実施計画表（別紙1）を、前月末日までに提出し、承認を受ける。

(2) 毎日の作業の実施状況を清掃作業日報（別紙2）に記載し、翌日（翌日が休日等の場合は、その翌日）確認を受ける。

8 必要機材、材料等

(1) 作業実施のための休憩室（2階）、資材置場等（以下「資材置場等」という。）を当センター内で利用することができ、資材置場等についての行政財産の使用料は免除とする。

なお、乙は資材置場等を返還すべきときは、速やかに原状に復するものとする。

- (2) 作業に必要な光熱及び水道は、7の(1)の清掃作業実施計画表(別紙1)により甲の承諾を得て無償で利用できる。
- (3) 作業の実施に必要な清掃機器(真空掃除機、ポリッシャー等)等は、全て乙の負担とする。
- (4) 作業で使用する材料(床維持剤、はく離剤、洗剤、研磨剤、手すり拭き用の消毒液等)は、全て品質の良好なものを使用すること。
- (5) 別表に定める、「くず入れ処理」、「衛生消耗品の補充」及び「当直室の清掃」に用いる、ゴミ袋、トイレットペーパー、手洗石鹸液、便座除菌クリーナー及び紙タオル等は甲が別途支給するが、その他の必要な材料は、乙の負担により購入すること。

9 作業従事者名の提出

清掃作業に従事する者の氏名その他必要事項を記載した書面(様式不問)を令和8年3月31日までに提出すること。なお、変更が生じた場合は、すみやかに変更後の書面を提出すること。

10 完了報告及び検査

- (1) 乙は、毎月の作業が完了したときは、翌月5日までに作業完了報告書を甲に提出しなければならない。
- (2) 甲は、作業完了報告書を受理したときは、その日から10日以内に検査を行う。

11 業務委託料の支払

- (1) 業務委託料は月ごとに精算払とする。
- (2) 乙は、10の完了報告が合格した後、業務を履行した月の請求書を甲に提出する。その際、請求金額は本業務に係る委託料を12で除した金額(1円未満の端数があるときは、その端数を切り捨てるものとする。)とする。この場合において、各月の請求金額の合計金額が本業務に係る委託料の額に満たない場合は、当該不足額を当初請求月に合わせて請求するものとする。
- (3) 甲は、正当な請求書を受理した日から起算して30日以内に請求に係る業務委託料を乙に支払う。

12 その他

作業責任者及び作業従事者が通勤に自動車を使用する場合は、作業の開始前までに甲に使用車両一覧を提出するものとし、駐車場使用料は無料とする。

別表

1 日常清掃（日単位等の短い周期で日常的に行うもの）

| 作業の種類 | 作業の方法等 | |
|---|--|--|
| 床 掃 き 掃 除 ・ 防塵 ・ 床 拭 き 掃 除 | 自然系シート フローリング 塩ビシート ホモジニアスタイル 板貼 コンクリート セラピーマット | 1 自在箒、ダストモップ等で丁寧に掃き、集めた塵芥は所定の場所に搬出する。 2 汚れや水滴が付着した部分をモップで拭く。 3 扉部分の溝等は、必要に応じて真空掃除機で吸塵する。 |
| | タイルカーペット | 1 真空掃除機で丁寧に吸塵する。 2 シミなどの部分汚れを除去する。 |
| | 畳 | 専用の真空掃除機で、傷をつけないように丁寧に吸塵する。 |
| く ず 入 れ 処 理 （ゴミ収集含む） ※医療廃棄物及び感染性廃棄物以外 | 1 収集したゴミ（シュレッダーゴミも含む）等は、定められた方法で分別して所定の場所に集積する。 2 毎日のゴミの量を分別したゴミの種類毎に計量・記録し、報告する。 3 ゴミ集積場所の整理、衛生に努める。 | |
| 汚物処理 | 汚物入れの内容物を処理し、容器を洗浄する。 | |
| 便器及び汚物流し等衛生陶器洗浄 | 洗剤を含ませたスポンジ等で洗浄し、雑巾等で拭きあげる。使用するスポンジ、雑巾等は便器又は汚物流し専用とする。 | |
| 衛生消耗品の補充 | トイレットペーパー、手洗石鹸液、便座除菌クリーナー、紙タオルを補充する。 | |
| 什 器 備 品 （ 洗 面 台、流し台、洗濯機、汚物流しを含む）の清掃 | 什器備品の防塵清掃、タイル壁面、鏡、金具等の手垢等の汚れやゴミを拭き取る。排水口のごみを除去する。 | |
| 床面洗浄 | 1 床面に洗浄液を塗布しブラシにより洗浄し、洗剤を完全に洗い流す。 2 浴室においてはマット、排水溝も同様に洗浄する。 | |
| 当直室の清掃 | 1 当直用ベッドの寝具（シーツ等）交換を行う。 2 ペーパータオル、ティッシュ、シャンプー、リンス、ボディソープを補充する。 3 使用済みの足拭きマット及び当直用ベッドの寝具及びタオルを1階洗濯室に運び込む。 | |
| 布団干し | 1 当直用ベッドの布団に定期的に布団乾燥機をかける。 2 仮眠用ベッドの布団に定期的に布団乾燥機をかける。 | |
| テラス掃き掃除 | テラスのゴミ（泥・小石を含む）を箒等で掃き掃除する。 | |
| フロアマットの防塵（エレベータ内を含む） | 真空掃除機で丁寧に吸塵する。 | |
| 玄関（外来及び通園） | 来客用スリッパ | 整理整頓する。汚れを拭き取る。 |
| 外来部門の清掃 | ソファ | 汚れを拭き取る。 |
| | プレイエリア（黄色マット） | 汚れを拭き取る。 |

| | |
|---------|----------------------------------|
| 屋外ゴミ拾掃き | 屋外の粗ゴミ、落葉等を拾い又は箒で掃き、指定する場所に集積する。 |
|---------|----------------------------------|

※ ノロウイルス感染の流行期（主に冬期間。具体的な期間は別途当センターが指定）においては、全てのトイレについて次の清掃を実施すること。

- ・便器、汚物流し…次亜塩素酸により清掃
- ・手すり、ドアノブ…次亜塩素酸水を含んだ布による拭き掃除
- ・床…次亜塩素酸水を含んだモップで拭き掃除

2 定期清掃（月単位、年単位の長い周期で定期的に行うもの）

| 作業の種類 | 作業の方法 |
|---|--|
| 窓ガラス、扉の両面洗浄、サッシ洗浄 | <ol style="list-style-type: none"> 1 ガラス面に適正に希釈した中性洗剤を塗布し、汚れを除去してガラススクイジーで汚水を切る。 2 ガラス面の隅の汚水をタオルで清拭する。 3 ガラス周りのサッシをタオルで清拭する。 4 外部サッシの表面及び溝は、刷毛又は真空掃除機等で防塵し、水拭き乾き拭きをする。 (ガラス総面積1,424平方メートル) |
| 網戸の除塵 | <ol style="list-style-type: none"> 1 内部サッシの網戸は、外すことが可能なものは外し、汚れを拭き取った後乾かし、元の箇所に設置しなおす。 2 外部サッシの網戸は、外すことが可能なものは外し、汚れを水又は洗剤で洗った後、元の箇所に設置しなおす。 (内外合わせて314枚) |
| 床面洗浄及びワックス塗布仕上げ (ただしコンクリート部分は、6・7の作業をしない。) | <ol style="list-style-type: none"> 1 容易に移動できる備品等は移動する。 2 自在箒、ダストモップ等で丁寧に掃く。 3 表面洗浄用洗剤を塗布し、洗浄用パッドを装着したポリッシャーで洗浄する。 4 吸水用真空掃除機又は床用スクイジーで汚水を除去する。 5 モップで水拭きを行い、洗剤分を完全に除去し十分乾燥させる。 6 床維持剤（樹脂ワックス）をむらなく塗布し、十分乾燥させる。 7 ドライクリーニング方式により床面をポリッシャーでバフイングする。 8 移動した備品等を元の位置に戻す。 |
| カーペットクリーニング | 床面を真空掃除機により吸引後、専用洗浄機で洗浄し乾燥後真空掃除機で正毛仕上げをする。 |
| 換気扇のカバーの汚れ除去 | カバーを外し、カバーの汚れの除去をする。 |
| 洗面台、流しの排水パイプ洗浄 | 洗剤等を使用し、パイプ内を洗浄する。 |
| 高所清掃 | 天井（ロスナイの吸排口等を含む）、壁面、照明器具等の塵、蜘蛛の巣等を取り除く。 |

3 特別清掃（日常清掃及び定期清掃以外で適時行うもの）

| 作業の種類 | 作業の方法 |
|-------|---|
| 散水 | 夏季（6～9月）の間、必要に応じて実施する。 |
| 除草 | 春～秋季（4～11月）の間、定期的に雑草を除去する。 除草箇所は別添のとおり |

鳥取県立総合療育センター清掃作業基準表

| 部 門 | | 室 名 | | 室数 | 床面積 | 床仕上 | 日常清掃 | | | | | | | | | | | | | | | 定期清掃 | | | | | | | 特別清掃 | |
|------------------|-----------------------|--------------------|----------------|------------|--------|-----------|--------|----------------------|------------|-------|---------------------|-------------|------------|------|----------------------|------------------------------|-------------|-------|---------------------|---------------|---------------|---------------------|------|----------------------|---------------------|--------------------|-------------------------|------|------|----|
| | | | | | | | 床掃き掃除 | 床面除塵・ 部分汚れ落 とし | くず入れ処 理 | 汚物処理 | 便器及び汚 物流し等清 掃 | 衛生消耗品 補充 | 什器備品清 掃 | 床面洗浄 | シーツ取り 替え・布団 干し | テラス掃き 掃除・フロ アマット防 塵 | 屋外ゴミ拾 掃き | ソファ清掃 | プレイエリ ア清掃 | 来客用ス リッパ清掃 | 洗濯機・乾燥機 清掃 | 窓ガラス・ サッシ等洗 浄 | 網戸除塵 | 床面洗浄及 びワックス 塗布 | カーベツト クリーニン グ | 換気扇カ バー汚れ除 去 | 洗面台、流 し台の排水 パイプ洗浄 | 高所清掃 | 散水 | 除草 |
| 入 所 部 門 | 重 心 棟 | 居室 | 3, 5, 7, 8 | 4 | 186.75 | 自然系シート | 1／日 | 1／日 | 1／日 | | | | 1／日 | | | | | | | | 1／3月 | 1／年 | 1／4月 | | | 1／年 | 1／年 | | | |
| | | 看護師休憩室 | | 1 | 42.25 | 自然系シート | 1／日 | 1／日 | 1／日 | | | | 1／日 | | | | | | | | 1／3月 | 1／年 | 1／4月 | | | 1／年 | 1／年 | | | |
| | | デイルーム | | 1 | 50.70 | フローリング | 1／日 | 1／日 | 1／日 | | | | 1／日 | | | | | | | | 1／3月 | 1／年 | 1／4月 | | | 1／年 | 1／年 | | | |
| | | 観察室 | 3, 5 | 2 | 30.50 | 自然系シート | 1／日 | 1／日 | 1／日 | | | | 1／日 | | | | | | | | 1／3月 | 1／年 | 1／4月 | | | 1／年 | 1／年 | | | |
| | | ショートステイ専用居室 | 2 | 1 | 21.13 | 自然系シート | 1／日 | 1／日 | 1／日 | | | | 1／日 | | | | | | | | 1／3月 | 1／年 | 1／4月 | | | 1／年 | 1／年 | | | |
| | | ショートステイ保険入院専用居室 | 1 | 1 | 30.00 | 自然系シート | 1／日 | 1／日 | 1／日 | | | | 1／日 | | | | | | | | 1／3月 | 1／年 | 1／4月 | | | 1／年 | 1／年 | | | |
| | 入 所 棟 | 肢 体 棟 | 一般居室 | 5, 6 | 2 | 30.00 | 自然系シート | 1／日 | 1／日 | 1／日 | | | | 1／日 | | | | | | | 1／3月 | 1／年 | 1／4月 | | | 1／年 | 1／年 | | | |
| | | | 一般居室 | 12 | 1 | 20.96 | 自然系シート | 1／日 | 1／日 | 1／日 | | | | 1／日 | | | | | | | 1／3月 | 1／年 | 1／4月 | | | 1／年 | 1／年 | | | |
| | | | 一般居室 | 2, 7 | 2 | 72.00 | 自然系シート | 1／日 | 1／日 | 1／日 | | | | 1／日 | | | | | | | 1／3月 | 1／年 | 1／4月 | | | 1／年 | 1／年 | | | |
| | | | | 1 | 1 | 36.00 | フローリング | 1／日 | 1／日 | 1／日 | | | | 1／日 | | | | | | | 1／3月 | 1／年 | 1／4月 | | | 1／年 | 1／年 | | | |
| | | | 自立支援室 | 25, 27, 28 | 3 | 54.00 | 自然系シート | 1／日 | 1／日 | 1／日 | | | | 1／日 | | | | | | | 1／3月 | 1／年 | 1／4月 | | | 1／年 | 1／年 | | | |
| | | | | 26 | 1 | 18.00 | フローリング | 1／日 | 1／日 | 1／日 | | | | 1／日 | | | | | | | 1／3月 | 1／年 | 1／4月 | | | 1／年 | 1／年 | | | |
| | | 親子入院室 | 20, 22, 23, 24 | 4 | 72.00 | 自然系シート | 1／日 | 1／日 | 1／日 | | | | 1／日 | | | | | | | 1／3月 | 1／年 | 1／4月 | | | 1／年 | 1／年 | | | | |
| | | | 21 | 1 | 18.00 | フローリング | 1／日 | 1／日 | 1／日 | | | | 1／日 | | | | | | | 1／3月 | 1／年 | 1／4月 | | | 1／年 | 1／年 | | | | |
| | | 観察室 | 1, 2 | 2 | 30.00 | 自然系シート | 1／日 | 1／日 | 1／日 | | | | 1／日 | | | | | | | 1／3月 | 1／年 | 1／4月 | | | 1／年 | 1／年 | | | | |
| | | 看護管理室 | 14 | 1 | 13.52 | 自然系シート | 1／日 | 1／日 | 1／日 | | | | | | | | | | | 1／3月 | 1／年 | 1／4月 | | | | 1／年 | | | | |
| | | 居室(8床室) | 8, 9 | 1 | 99.96 | 塩ビシート | 1／日 | 1／日 | 1／日 | | | | 1／日 | | | | | | | 1／3月 | 1／年 | 1／4月 | | | 1／年 | 1／年 | | | | |
| | | ショートステイ用居室 | 3 | 1 | 24.00 | フローリング | 1／日 | 1／日 | 1／日 | | | | 1／日 | | | | | | | 1／3月 | 1／年 | 1／4月 | | | 1／年 | 1／年 | | | | |
| | | 洗濯室(自立支援、親子入所用) | | 1 | 10.41 | 塩ビシート | 1／日 | 1／日 | 1／日 | | | | 1／日 | | | | | | 1／週、乾燥機 24時間1／2日 | 1／3月 | | 1／4月 | | 1／年 | 1／年 | 1／年 | | | | |
| | | スタッフルーム(ナースステーション) | | 1 | 36.46 | 自然系シート | 1／日 | 1／日 | 1／日 | | | | 1／日 | | | | | | | 1／3月 | | 1／4月 | | | 1／年 | 1／年 | 1／年 | | | |
| | | | | | 13.18 | 塩ビシート | 1／日 | 1／日 | | | | 1／日 | | | | | | | | | 1／年度 | 1／4月 | | | | 1／年 | | | | |
| | | | 浴室(自立支援) | | 2 | 8.50 | タイル | | | | | | | 1／日 | 1／日 | | | | | | 1／3月 | | | | 1／年 | | 1／年 | | | |
| | | | 浴室(親子入所) | 1 | 10.50 | タイル | | | | | | | 1／日 | 1／日 | | | | | | | 1／3月 | 1／年 | | | 1／年 | | 1／年 | | | |
| | | | | | 5.12 | 板貼 | 1／日 | 1／日 | | | | | | | | | | | | | 1／年 | | 1／年 | | 1／年 | | | | | |
| | | 7.18 | | | 自然系シート | 1／日 | 1／日 | | | | | | | | | | | | | | 1／4月 | | | | 1／年 | | | | | |
| | 医療保険入院居室 | 10, 11 | 2 | 41.92 | 自然系シート | 1／日 | 1／日 | 1／日 | | | | 1／日 | | | | | | | 1／3月 | 1／年 | 1／4月 | | | 1／年 | 1／年 | | | | | |
| | 倉庫(13号室) | | 1 | 46.80 | 自然系シート | 1／年 | 1／年 | | | | | 1／週 | | | | | | | 1／3月 | 1／年 | 1／4月 | | | 1／年 | 1／年 | | | | | |
| | 看 護 師 諸 室 | スタッフルーム(ナースステーション) | | 2 | 111.00 | ホモジニアスタイル | 1／日 | 1／日 | 1／日 | | | | 1／日 | | | | | | | 1／3月 | | 1／4月 | | | 1／年 | 1／年 | | | | |
| | | 多目的お手洗い | 1 | 63.85 | タイル | 1／日 | 1／日 | 1／日 | 365／年 | 365／年 | 随時 | | | | | | | | | 1／3月 | 1／年 | 1／4月 | | | 1／年 | 1／年 | | | | |
| | | 倉庫 | | 8.00 | フローリング | 1／日 | 1／日 | | | | | | | | | | | | | | | 1／4月 | | | | 1／年 | | | | |
| | | 多目的お手洗い兼沐浴室 | 1 | 19.00 | 塩ビシート | 1／日 | 1／日 | 1／日 | 365／年 | 365／年 | 随時 | | | | | | | | | 1／3月 | | 1／4月 | | | 1／年 | 1／年 | | | | |
| | | | | 20.00 | フローリング | 1／日 | 1／日 | | | | | | | | | | | | | 1／年 | 1／4月 | | | | 1／年 | | | | | |
| | | 倉庫(6、7号室の間) | | 1 | 8.00 | 塩ビシート | 1／年 | 1／年 | | | | | | | | | | | | 1／3月 | 1／年 | | | 1／年 | | | | | | |
| | | 倉庫2(多目的活動室横) | | 1 | 15.00 | 塩ビシート | 1／年 | 1／年 | | | | | | | | | | | | | | | | 1／年 | | | | | | |
| | | 倉庫3(多目的活動室横) | | 1 | 15.00 | 塩ビシート | 1／年 | 1／年 | | | | | | | | | | | | | | | | 1／年 | | | | | | |
| | | リネン庫(清潔) | | 1 | 12.80 | 塩ビシート | 1／日 | 1／日 | 1／日 | | | | | | | | | | | 1／3月 | 1／年 | 1／4月 | | 1／年 | | | | | | |
| | | リネン庫(汚染) | | 1 | 8.00 | 塩ビシート | 1／日 | 1／日 | 1／日 | | | | | | | | | | | 1／3月 | 1／年 | 1／4月 | | 1／年 | | | | | | |
| | | 診察処置室兼注射薬調製室 | | 1 | 41.17 | ホモジニアスタイル | 1／日 | 1／日 | 1／日 | | | | 1／日 | | | | | | | 1／3月 | | 1／4月 | | | 1／年 | 1／年 | | | | |
| | | 浴室 | | 2 | 81.35 | タイル | | | | | | | 1／日 | 1／日 | | | | | | 1／3月 | 1／年 | | | | | 1／年 | | | | |
| | | 特殊浴室 | | 2 | 16.00 | タイル | 1／日 | 1／日 | | | | | 1／日 | | | | | | | 1／3月 | 1／年 | | | | | 1／年 | | | | |
| | | 相談室 | | 1 | 14.96 | 自然系シート | 1／日 | 1／日 | | | | | | | | | | | | 1／3月 | | 1／4月 | | | | 1／年 | | | | |
| | | ボランティア室(2F) | | 1 | 18.63 | 自然系シート | 1／週 | 1／週 | 1／週 | | | | 1／日 | | | | | | | 1／3月 | 1／年 | 1／年 | | | 1／年 | 1／年 | | | | |
| | | 洗面所 | | 1 | 27.00 | 塩ビシート | 1／日 | 1／日 | 1／日 | 365／年 | | 随時 | 1／日 | | | | | | | 1／3月 | 1／年 | 1／4月 | | | 1／年 | 1／年 | | | | |
| | | 休憩室 | | 1 | 14.96 | 自然系シート | 1／日 | 1／日 | 1／日 | | | | | | | | | | | 1／3月 | | 1／4月 | | | 1／年 | 1／年 | | | | |
| | | 重心デイルーム(重心棟) | | 1 | 95.55 | フローリング | 1／日 | 1／日 | 1／日 | | | | 1／日 | | | | | | | 1／3月 | 1／年 | 1／4月 | | | 1／年 | 1／年 | | | | |
| | | 食堂 | | 1 | 224.00 | 自然系シート | 1／日 | 1／日 | 1／日 | | | | 1／日 | | | | | | | 1／3月 | 1／年 | 1／3月 | | | 1／年 | 1／年 | | | | |
| | | 保育室 | | 1 | 40.00 | フローリング | 1／日 | 1／日 | 1／日 | | | | 1／日 | | | | | | | 1／3月 | 1／年 | 1／3月 | | | 1／年 | 1／年 | | | | |
| | | 多目的活動室 | | 1 | 195.00 | 自然系シート | 1／日 | 1／日 | 1／日 | | | | 1／日 | | | | | | | 1／3月 | 1／年 | 1／3月 | | | 1／年 | 1／年 | | | | |
| | | お手洗い(男)多目的活動室横 | | 1 | 5.56 | 塩ビシート | 1／日 | 1／日 | 1／日 | 365／年 | 365／年 | 随時 | | | | | | | | 1／3月 | | 1／3月 | | 1／年 | 1／年 | 1／年 | | | | |
| | | お手洗い(女)多目的活動室横 | | 1 | 4.56 | 塩ビシート | 1／日 | 1／日 | 1／日 | 365／年 | 365／年 | 随時 | | | | | | | | 1／3月 | | 1／3月 | | 1／年 | 1／年 | 1／年 | | | | |
| | | お手洗い(男)(肢体棟・洗濯室横) | | 1 | 4.25 | 塩ビシート | 1／日 | 1／日 | 1／日 | 365／年 | 365／年 | 随時 | | | | | | | | 1／3月 | | 1／4月 | | 1／年 | 1／年 | 1／年 | | | | |
| | | お手洗い(女)(肢体棟・洗濯室横) | | 1 | 4.21 | 塩ビシート | 1／日 | 1／日 | 1／日 | 365／年 | 365／年 | 随時 | | | | | | | | 1／3月 | | 1／4月 | | 1／年 | 1／年 | 1／年 | | | | |
| | | 多目的お手洗い(肢体棟・男女共用) | | 1 | 12.26 | 塩ビシート | 1／日 | 1／日 | 1／日 | 365／年 | 365／年 | 随時 | | | | | | | | 1／3月 | | 1／4月 | | 1／年 | 1／年 | 1／年 | | | | |
| | | 廊下等 | | 1 | 567.57 | 自然系シート | 1／日 | 1／日 | | | | | | | | | | | 1／2週 | 1／3月 | 1／年 | 1／3月 | | | | 1／年 | | | | |

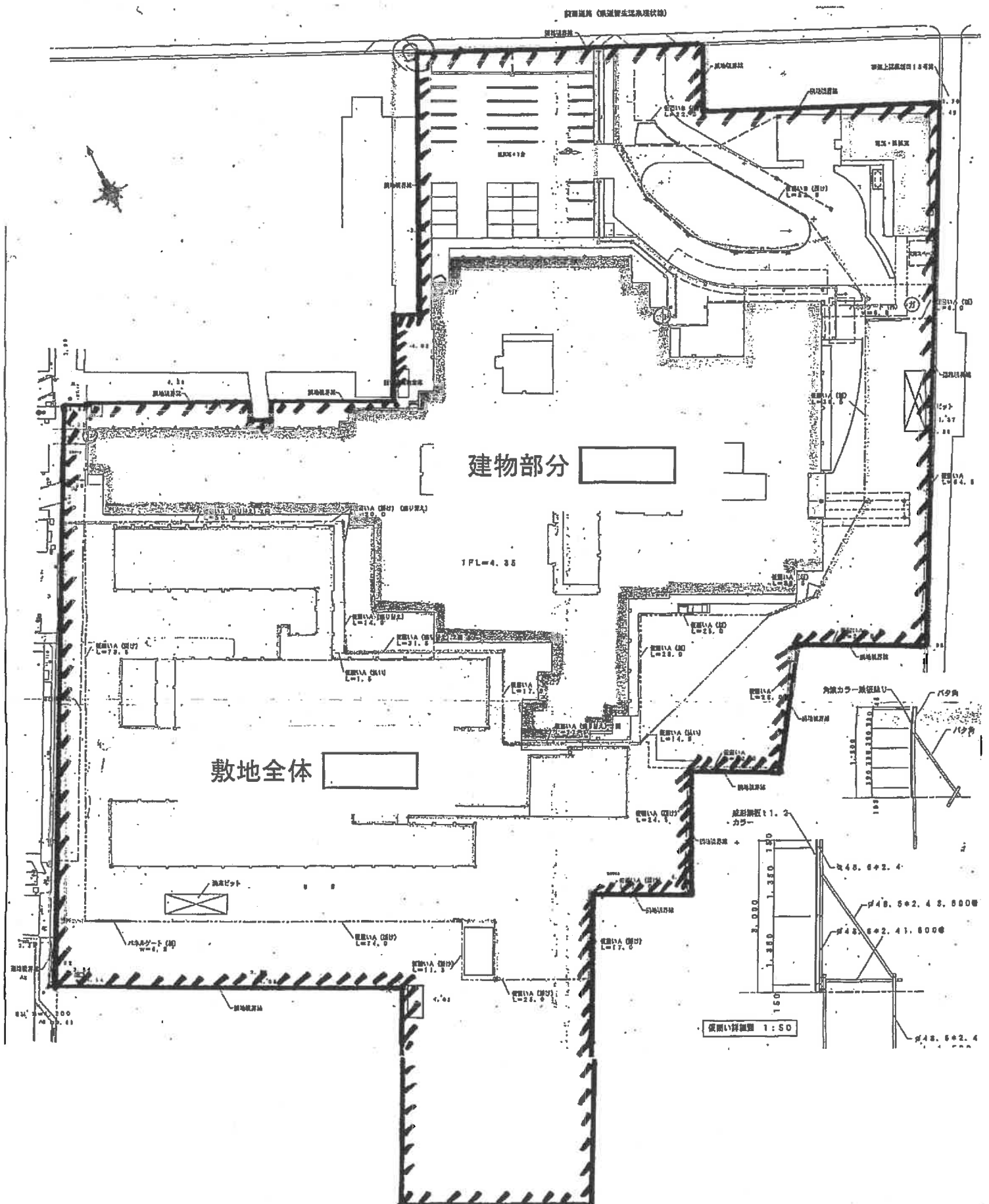
鳥取県立総合療育センター清掃作業基準表

| 部 門 | | 室 名 | 室数 | 床面積 | 床仕上 | 日常清掃 | | | | | | | | | | | | | | 定期清掃 | | | | | | | 特別清掃 | | |
|-----------|-----------------|-------------|------------------|--------|-----------|-----------|----------------------|------------|------|---------------------|-------------|------------|------|----------------------|------------------------------|-------------|-------|--------------|---------------|---------------|---------------------|------|----------------------|----------------------|--------------------|-------------------------|------|----|----|
| | | | | | | 床掃き掃除 | 床面除塵・ 部分汚れ落 とし | くず入れ処 理 | 汚物処理 | 便器及び汚 物流し等清 掃 | 衛生消耗品 補充 | 什器備品清 掃 | 床面洗浄 | シーツ取り 替え・布団 干し | テラス掃き 掃除・フロ アマット防 塵 | 屋外ゴミ拾 掃き | ソファ清掃 | プレイエリ ア清掃 | 来客用ス リッパ清掃 | 洗濯機・乾燥機 清掃 | 窓ガラス・ サッシ等洗 浄 | 網戸除塵 | 床面洗浄及 びワックス 塗布 | カーベツト クリーニング グ | 換気扇カ バー汚れ除 去 | 洗面台、流 し台の排水 パイプ洗浄 | 高所清掃 | 散水 | 除草 |
| 外来診療・検査部門 | 診察・ 処置等 | 診察室 | 1 | 21.68 | 自然系シート | 1／日 | 1／日 | 1／日 | | | | 1／日 | | | | | | | | 1／3月 | 1／年 | 1／2月 | | | 1／月 | 1／年 | | | |
| | | 小児科2 | 1 | 21.67 | 自然系シート | 1／日 | 1／日 | 1／日 | | | | 1／日 | | | | | | | | 1／3月 | 1／年 | 1／2月 | | | 1／月 | 1／年 | | | |
| | | 小児科1 | 1 | 31.35 | 自然系シート | 1／日 | 1／日 | 1／日 | | | | 1／日 | | | | | | | | 1／3月 | 1／年 | 1／2月 | | | 1／月 | 1／年 | | | |
| | | | | 12.00 | フローリング | 1／日 | 1／日 | 1／日 | | | | 1／日 | | | | | | | | | 1／3月 | 1／年 | 1／2月 | | | 1／月 | 1／年 | | |
| | | 整形外科 | 1 | 21.68 | 自然系シート | 1／日 | 1／日 | 1／日 | | | | 1／日 | | | | | | | | 1／3月 | 1／年 | 1／2月 | | | 1／月 | 1／年 | | | |
| | | 児童精神科 | 1 | 22.28 | 自然系シート | 1／日 | 1／日 | 1／日 | | | | 1／日 | | | | | | | | 1／3月 | 1／年 | 1／2月 | | | 1／月 | 1／年 | | | |
| | | 歯科 | 1 | 27.88 | 自然系シート | 1／日 | 1／日 | 1／日 | | | | | | | | | | | | 1／3月 | 1／年 | 1／2月 | | | | 1／年 | | | |
| | | 相談室 | 1 | 13.50 | 自然系シート | 1／日 | 1／日 | | | | | 1／日 | | | | | | | | 1／3月 | 1／年 | 1／2月 | | | 1／月 | 1／年 | | | |
| | | 小児科3 | 1 | 20.48 | 自然系シート | 1／日 | 1／日 | 1／日 | | | | 1／日 | | | | | | | | 1／3月 | 1／年 | 1／2月 | | | 1／月 | 1／年 | | | |
| | | 処置室1 | 1 | 21.68 | 自然系シート | 1／日 | 1／日 | 1／日 | | | | 1／日 | | | | | | | | 1／3月 | 1／年 | 1／2月 | | | 1／月 | 1／年 | | | |
| | | 処置室2 | 1 | 21.67 | 自然系シート | 1／日 | 1／日 | 1／日 | | | | 1／日 | | | | | | | | 1／3月 | 1／年 | 1／2月 | | | 1／月 | 1／年 | | | |
| | | ギブス室 | 1 | 28.50 | 自然系シート | 1／週 | 1／週 | 1／週 | | | | 1／日 | | | | | | | | 1／3月 | 1／年 | 1／3月 | | | | 1／年 | | | |
| | 心理 | 心理療法室(2F) | 1 | 20.00 | 自然系シート | 1／日 | 1／日 | 1／日 | | | | 1／日 | | | | | | | | 1／3月 | 1／年 | 1／2月 | | | | 1／年 | | | |
| | | 心理判定室(1F) | 1 | 10.55 | フローリング | 1／日 | 1／日 | 1／日 | | | | 1／日 | | | | | | | | 1／3月 | 1／年 | 1／2月 | | | | 1／年 | | | |
| | 薬剤 | 薬局 | 1 | 44.98 | ホモジニアスタイル | 1／日 | 1／日 | 1／日 | | | | 1／日 | | | | | | | | 1／3月 | 1／年 | 1／3月 | | | | 1／年 | | | |
| | 検査 | 臨床検査室 | 1 | 22.74 | 自然系シート | 1／日 | 1／日 | 1／日 | | | 1／日 | 1／週 | | | | | | | | 1／3月 | 1／年 | 1／2月 | | | | 1／年 | | | |
| | | 生理検査室 | 1 | 30.64 | 自然系シート | 1／日 | 1／日 | 1／日 | | | | | | | | | | | | 1／3月 | 1／年 | 1／2月 | | | | 1／年 | | | |
| | | X線撮影室 | 1 | 36.00 | 自然系シート | 1／日 | 1／日 | 1／日 | | | | 1／日 | | | | | | | | 1／3月 | | 1／3月 | | | | 1／年 | | | |
| | | CT室 | 1 | 27.00 | 自然系シート | 1／日 | 1／日 | 1／日 | | | | 1／日 | | | | | | | | 1／3月 | | 1／3月 | | | | 1／年 | | | |
| | | 操作室 | 1 | 27.00 | 自然系シート | 1／日 | 1／日 | 1／日 | | | | | | | | | | | | 1／3月 | 1／年 | 1／3月 | | | | 1／年 | | | |
| | | 手術室(中央材料室含) | | 1 | 131.71 | 導電フロアシート他 | 1／月 | 1／月 | | | 1／月 | | | | | | | | | | | 1／年 | | | | | | | |
| | | 事務 管理 | 医事・会計事務室・外来スタッフ室 | 1 | 63.40 | ホモジニアスタイル | 2／週 | 2／週 | | | | 1／日 | | | | | | | | | 1／3月 | 1／年 | 1／3月 | | 1／年 | 1／月 | 1／年 | | |
| | | | 相談室1 | 1 | 12.00 | 自然系シート | 1／日 | 1／日 | 1／日 | | | | | | | | | | | | 1／3月 | 1／年 | 1／3月 | | | | 1／年 | | |
| | | | 相談室2 | 1 | 12.00 | 自然系シート | 1／日 | 1／日 | 1／日 | | | | | | | | | | | | 1／3月 | 1／年 | 1／3月 | | | | 1／年 | | |
| | | | 地域療育連携支援室 | 1 | 20.00 | 塩ビシート | 1／日 | 1／日 | 1／日 | | | | | | | | | | | | 1／3月 | | 1／3月 | | | | 1／年 | | |
| | | 多目的お手洗い(男) | | 1 | 13.80 | 塩ビシート | 1／日 | 1／日 | 1／日 | 1／日 | 1／日 | 随時 | | | | | | | | | 1／3月 | | 1／2月 | | | | 1／年 | | |
| | | 多目的お手洗い(女) | | 1 | 16.22 | 塩ビシート | 1／日 | 1／日 | 1／日 | 1／日 | 1／日 | 随時 | | | | | | | | | 1／3月 | | 1／2月 | | | | 1／年 | | |
| | 介護用お手洗い | | 2 | 10.94 | 塩ビシート | 1／日 | 1／日 | 1／日 | 1／日 | 1／日 | 随時 | | | | | | | | | 1／3月 | | 1／2月 | | | | 1／年 | | | |
| | 待合い1 | | 1 | 14.62 | 自然系シート | 1／日 | 1／日 | 1／日 | | | | | | | | | | | | 1／3月 | 1／年 | 1／2月 | | | | 1／年 | | | |
| | 待合い2 | | 1 | 52.53 | 自然系シート | 1／日 | 1／日 | 1／日 | | | | 1／日 | | | | 2／週 | 1／週 | | | 1／3月 | 1／年 | 1／2月 | | | | 1／年 | | | |
| | 待合い3 | | 1 | 7.50 | 自然系シート | 1／日 | 1／日 | 1／日 | | | | | | | | 2／週 | | | | 1／3月 | 1／年 | 1／2月 | | | | 1／年 | | | |
| | 交流一コーナー(授乳室含) | | 1 | 53.40 | フローリング | 1／日 | 1／日 | 1／日 | | | | 1／日 | | | | 2／週 | | | | 1／3月 | 1／年 | 1／2月 | | | | 1／年 | | | |
| | | | | 14.00 | 畳 | 1／日 | 1／日 | | | | | | | | | | | | | | 1／3月 | | | | | | 1／年 | | |
| | お手洗い(男)検査室前 | | 1 | 5.24 | 塩ビシート | 1／日 | 1／日 | 1／日 | 1／日 | 1／日 | 随時 | | | | | | | | | 1／3月 | | 1／2月 | | 1／年 | | 1／年 | | | |
| | お手洗い(女)検査室前 | | 1 | 7.20 | 塩ビシート | 1／日 | 1／日 | 1／日 | 1／日 | 1／日 | 随時 | | | | | | | | | 1／3月 | | 1／2月 | | 1／年 | | 1／年 | | | |
| | 倉庫1(CT室横 階段下) | | 1 | 10.06 | 塩ビシート | | | | | | | | | | | | | | | | | | | | | | | | |
| | 倉庫2(中央材料室横 階段下) | | 1 | 6.91 | 塩ビシート | | | | | | | | | | | | | | | | | | | | | | | | |
| | 廊下等 | | 1 | 576.83 | 自然系シート | 1／日 | 1／日 | | | | | | | | | | | 2／週 | | 1／3月 | 1／年 | 1／2月 | | | | 1／年 | | | |
| 訓練部門 | 理学療法 | 理学療法室 | 1 | 300.86 | フローリング | 1／日 | 1／日 | 1／日 | | | | 1／日 | | | | | | | | 1／3月 | 1／年 | 1／2月 | | | | 1／年 | | | |
| | | 観察室2 | 1 | 8.89 | フローリング | 1／日 | 1／日 | 1／日 | | | | | | | | | | | | 1／3月 | | 1／2月 | | | | 1／年 | | | |
| | | 器具庫3 | 1 | 32.70 | 塩ビシート | | | | | | | | | | | | | | | | | | | 1／年 | | | | | |
| | 作業療法 | 作業療法室 | 1 | 100.88 | 自然系シート | 1／日 | 1／日 | 1／日 | | | | 1／日 | | | | | | | | 1／3月 | | 1／2月 | | | | 1／年 | | | |
| | | 観察室1 | 1 | 12.00 | フローリング | 1／日 | 1／日 | 1／日 | | | | | | | | | | | | 1／3月 | | 1／2月 | | | | 1／年 | | | |
| | | 器具庫1兼観察室 | 1 | 18.00 | 塩ビシート | | | | | | | | | | | | | | | | 1／年 | | | 1／年 | | | | | |
| | 言語療法 | 第1言語療法室 | 1 | 10.64 | フローリング | 1／日 | 1／日 | 1／日 | | | | 1／週 | | | | | | | | 1／3月 | 1／年 | 1／2月 | | | | 1／年 | | | |
| | | 第2言語療法室(2F) | 1 | 25.00 | 自然系シート | 1／日 | 1／日 | 1／日 | | | | 1／週 | | | | | | | | 1／3月 | 1／年 | 1／2月 | | | | 1／年 | | | |
| | | 聴覚・構音室 | 1 | 27.50 | フローリング | 1／日 | 1／日 | 1／日 | | | | 1／週 | | | | | | | | 1／3月 | 1／年 | 1／2月 | | | | 1／年 | | | |
| | | 器具庫2 | 1 | 8.84 | 塩ビシート | | | | | | | | | | | | | | | | | | | 1／年 | | | | | |
| | 検査等 | 診察室 | 1 | 33.44 | フローリング | 1／日 | 1／日 | 1／日 | | | | 1／日 | | | | | | | | 1／3月 | | 1／2月 | | | | 1／年 | | | |
| | | 感覚統合室 | 1 | 60.00 | 自然系シート | 1／日 | 1／日 | 1／日 | | | | | | | | | | | | 1／3月 | 1／年 | 1／2月 | | | | 1／年 | | | |
| | | ADL | 1 | 32.86 | 自然系シート | 1／日 | 1／日 | 1／日 | | | | 1／週 | | | | | | | | 1／3月 | | 1／2月 | | | | 1／年 | | | |
| | | | | 10.08 | 畳 | 1／日 | 1／日 | | | | | | | | | | | | | | | | | | | 1／年 | | | |
| | 工房 | | 1 | 24.00 | 自然系シート | 1／日 | 1／日 | 1／日 | | | | 1／週 | | | | | | | | 1／3月 | 1／年 | 1／2月 | | | | 1／年 | | | |
| | 多目的お手洗い | | 1 | 17.96 | 塩ビシート | 1／日 | 1／日 | 1／日 | 1／日 | 1／日 | 随時 | | | | | | | | | 1／3月 | 1／年 | 1／2月 | | 1／年 | | 1／年 | | | |
| | 多目的お手洗い | | 1 | 13.50 | 塩ビシート | 1／日 | 1／日 | 1／日 | 1／日 | 1／日 | 随時 | | | | | | | | | 1／3月 | 1／年 | 1／2月 | | 1／年 | | 1／年 | | | |
| | 廊下等 | | 1 | 175.10 | フローリング | 1／日 | 1／日 | | | | | | | | | | | | | 1／3月 | 1／年 | 1／2月 | | | | 1／年 | | | |

鳥取県立総合療育センター清掃作業基準表

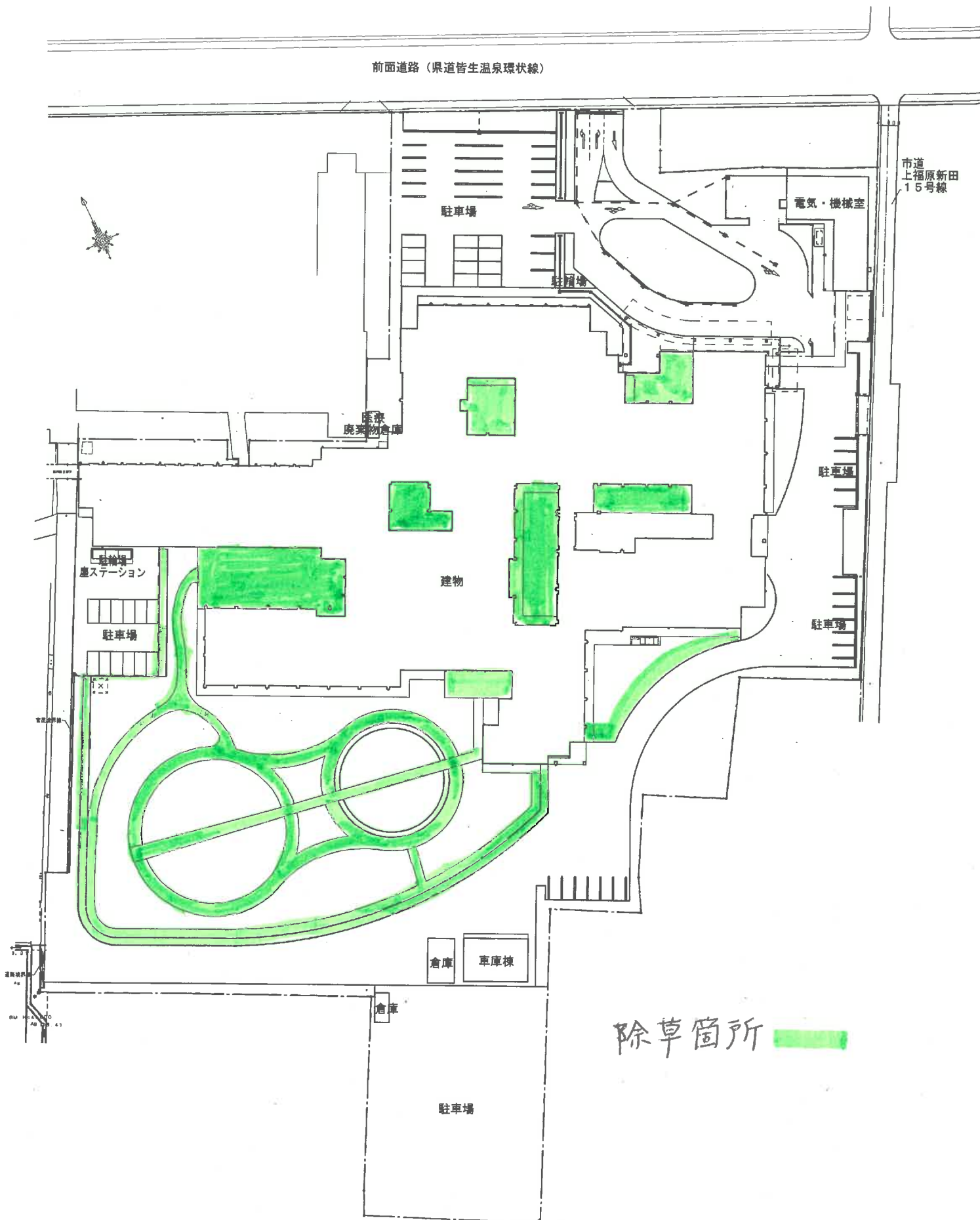
| 部 門 | | 室 名 | 室数 | 床面積 | 床仕上 | 日常清掃 | | | | | | | | | | | | | | 定期清掃 | | | | | | | 特別清掃 | |
|---------|---------------|--------|----------|-----------|----------|---------|--------------|--------|-------|-------------|---------|--------|-----------------|--------------|------------------|---------|-------|------------------------------|-----------|-----------|-------------|------|--------------|-------------|------------|-----------------|------|----|
| | | | | | | 床掃き掃除 | 床面除塵・部分汚れ落とし | くず入れ処理 | 汚物処理 | 便器及び汚物流し等清掃 | 衛生消耗品補充 | 什器備品清掃 | 床面洗浄 | シーツ取り替え・布団干し | テラス掃き掃除・フロアマット防塵 | 屋外ゴミ拾掃き | ソファ清掃 | プレイエリア清掃 | 来客用スリッパ清掃 | 洗濯機・乾燥機清掃 | 窓ガラス・サッシ等洗浄 | 網戸除塵 | 床面洗浄及びワックス塗布 | カーペットクリーニング | 換気扇カバー汚れ除去 | 洗面台、流し台の排水パイプ洗浄 | 高所清掃 | 散水 |
| 管理部門 | 事務等 | 院長室 | 1 | 22.75 | タイルカーペット | 2／週 | 2／週 | 1／日 | | | | 1／週 | | | | | | | | 1／3月 | 1／年 | | 1／年 | | | 1／年 | | |
| | | 副院長室 | 1 | 12.40 | タイルカーペット | 2／週 | 2／週 | 1／日 | | | | 1／週 | | | | | | | | 1／3月 | 1／年 | | 1／年 | | | 1／年 | | |
| | | 看護部長室 | 1 | 12.40 | 自然系シート | 2／週 | 2／週 | 1／日 | | | | 1／週 | | | | | | | | 1／3月 | 1／年 | 1／3月 | | | | 1／年 | | |
| | | 事務室 | 1 | 49.88 | 塩ビシート | 2／週 | 2／週 | 1／日 | | | | | | | | | | | | 1／3月 | 1／年 | 1／3月 | | | | 1／年 | | |
| | | 倉庫・給湯 | 1 | 10.35 | 塩ビシート | 2／週 | 2／週 | | | | | 1／週 | | | | | | | | 1／3月 | | 1／3月 | | 1／年 | | 1／年 | | |
| | 会議室等 | 第1会議室 | 1 | 94.80 | フローリング | 2／週 | 2／週 | 1／日 | | | | | | | | | | | | 1／3月 | 1／年 | 1／3月 | | | | 1／年 | | |
| | | 第2会議室 | 1 | 29.80 | フローリング | 2／週 | 2／週 | 1／日 | | | | | | | | | | | | 1／3月 | 1／年 | 1／3月 | | | | 1／年 | | |
| | | 第3会議室 | 1 | 12.40 | タイルカーペット | 2／週 | 2／週 | 1／日 | | | | | | | | | | | | 1／3月 | 1／年 | | 1／年 | | | 1／年 | | |
| | 医局 | 1 | 43.01 | 塩ビシート | 2／週 | 2／週 | 1／日 | | | | | 1／週 | | | | | | | | 1／3月 | 1／年 | 1／3月 | | | | 1／年 | | |
| | 図書室 | 1 | 41.13 | 塩ビシート | 2／週 | 2／週 | | | | | | | | | | | | | | 1／3月 | | 1／3月 | | | | 1／年 | | |
| | 客室(洋室) | 1 | 14.50 | 自然系シート | 1／年 | 1／年 | 1／年 | | | | | 1／週 | | | | | | | | 1／3月 | | 1／年 | | | | 1／年 | | |
| | 客室(和室) | 1 | 15.86 | フローリング | 1／年 | 1／年 | 1／年 | | | | | 1／週 | | | | | | | | 1／3月 | | 1／年 | | | | 1／年 | | |
| | 倉庫 | 1 | 11.33 | 塩ビシート | | | | | | | | | | | | | | | | 1／3月 | | 1／年 | | 1／年 | | 1／年 | | |
| | 休憩室(2F) | 1 | 21.02 | 塩ビシート | 2／週 | 2／週 | 1／日 | | | | | 1／週 | | | | | | | | 1／3月 | | 1／3月 | | | | 1／年 | | |
| | 警備員室 | 1 | 12.87 | 畳 | 2／週 | 2／週 | 1／日 | | | | | | | | | | | | | 1／3月 | 1／年 | | | | | 1／年 | | |
| | 職員室 | 1 | 120.58 | 塩ビシート | 2／週 | 2／週 | 1／日 | | | | | 1／週 | | | | | | | | 1／3月 | | 1／3月 | | | | 1／年 | | |
| | 女子更衣室 | 1 | 40.65 | 塩ビシート | 1／日 | 1／日 | | | | | | 1／週 | | | | | | | | 1／3月 | | 1／3月 | | | | 1／年 | | |
| | 当直室 | 1 | 21.98 | フローリング | 365／年 | 365／年 | 365／年 | | 365／年 | | 365／年 | 365／年 | シーツ(毎日)、布団(2/月) | | | | | | | 1／3月 | | 1／3月 | | 1／年(2箇所) | | 1／年 | | |
| | 病歴室 | 1 | 29.26 | 塩ビシート | | | | | | | | | | | | | | | | 1／3月 | | 1／年 | | | | 1／年 | | |
| | 仮眠室 | 1 | 15.78 | 塩ビシート | 2／週 | 2／週 | | | | | | | 布団(2/年) | | | | | | | 1／3月 | | 1／3月 | | | | 1／年 | | |
| | 男子更衣室 | 1 | 15.78 | 塩ビシート | 1／日 | 1／日 | | | | | | | | | | | | | | 1／3月 | | 1／3月 | | | | 1／年 | | |
| | シャワー室 | 1 | 5.78 | 塩ビシート | | | | | | | | 1／週 | 365／年 | | | | | | | 1／3月 | | | | 1／年 | | 1／年 | | |
| | お手洗い(男) | 1 | 7.20 | 塩ビシート | 1／日 | 1／日 | 1／日 | 1／日 | 1／日 | 随時 | | | | | | | | | | 1／3月 | 1／年 | 1／3月 | | 1／年 | | 1／年 | | |
| | お手洗い(女) | 1 | 8.30 | 塩ビシート | 1／日 | 1／日 | 1／日 | 1／日 | 1／日 | 随時 | | | | | | | | | | 1／3月 | 1／年 | 1／3月 | | 1／年 | | 1／年 | | |
| | 介護用お手洗い(男) | 1 | 10.00 | 塩ビシート | 1／日 | 1／日 | 1／日 | 1／日 | 1／日 | 随時 | | | | | | | | | | 1／3月 | | 1／3月 | | | | 1／年 | | |
| | 介護用お手洗い(女) | 1 | 10.00 | 塩ビシート | 1／日 | 1／日 | 1／日 | 1／日 | 1／日 | 随時 | | | | | | | | | | 1／3月 | | 1／3月 | | | | 1／年 | | |
| | 廊下等(1階職員玄関含む) | 1 | 263.85 | 自然系シート | 1／日 | 1／日 | | | | | | | 1／日 | | | | | 1／2週 | | 1／3月 | | 1／3月 | | | | 1／年 | | |
| | 供給部門 | 調理室等 | 栄養管理室 | 1 | 17.21 | 塩ビシート | | | | | | | | | | | | | | | | 1／3月 | | | | 1／年 | | |
| | | | 栄養管理室を除く | 1 | 290.79 | エポキシ系塗床 | | | | | | | | | | | | | | | | | | | | | | |
| | | 機械庫 | 1 | 8.00 | コンクリート | | | | | | | | | | | | | | | | | | | 1／年 | | | | |
| 洗濯物置場 | | 1 | 18.80 | 塩ビシート | 1／日 | 1／日 | | | | | | | | | | | | | 1／3月 | | 1／3月 | | | | | | | |
| 機械室・電気室 | | | 1 | 256.05 | コンクリート | | | | | | | | | | | | | | | | | | | | | | | |
| | | 便所 | 1 | 1.95 | コンクリート | 1／日 | 1／日 | 1／日 | 1／日 | 1／日 | 随時 | | | | | | | | | | | 1／3月 | | 1／年 | | 1／年 | | |
| 医療ガス室 | | 1 | 19.20 | 塩ビシート | | | | | | | | | | | | | | | | | | | | | | | | |
| 廊下等 | 1 | 209.11 | 自然系シート | 1／日 | 1／日 | | | | | | | | | 1／日 | | | | | 1／3月 | | 1／2月 | | | | 1／年 | | | |
| 通園部門 | 肢体 | 保育室(大) | 1 | 97.72 | フローリング | 1／日 | 1／日 | 1／日 | | | | 1／日 | | | | | | | | 1／3月 | 1／年 | 1／2月 | | | | 1／年 | | |
| | | 保育室1 | 1 | 40.00 | フローリング | 1／日 | 1／日 | 1／日 | | | | 1／日 | | | | | | | | 1／3月 | 1／年 | 1／2月 | | | | 1／年 | | |
| | | 保育室2 | 1 | 40.00 | フローリング | 1／日 | 1／日 | 1／日 | | | | 1／日 | | | | | | | | 1／3月 | 1／年 | 1／2月 | | | | 1／年 | | |
| | | 肢体訓練室 | 1 | 48.00 | フローリング | 1／日 | 1／日 | 1／日 | | | | 1／日 | | | | | | | | 1／3月 | 1／年 | 1／2月 | | | | 1／年 | | |
| | 重心 | 重心指導室 | 1 | 64.27 | フローリング | 1／日 | 1／日 | 1／日 | | | | 1／日 | | | | | | | | 1／3月 | 1／年 | 1／2月 | | | | 1／年 | | |
| | | 重心訓練室 | 1 | 44.44 | フローリング | 1／日 | 1／日 | 1／日 | | | | | | | | | | | | 1／3月 | 1／年 | 1／2月 | | | | 1／年 | | |
| | | 浴室 | 1 | 29.31 | タイル | | | | | | | 1／週 | 365／年 | | | | | | | 1／3月 | 1／年 | | | | | 1／年 | | |
| | 家族交流室 | 1 | 37.35 | フローリング | 1／日 | 1／日 | 1／日 | | | | 1／日 | | | | | | | | 1／3月 | | 1／2月 | | | | 1／年 | | | |
| | お手洗い(男女兼用) | 1 | 5.69 | 塩ビシート | 1／日 | 1／日 | 1／日 | 1／日 | 1／日 | 随時 | | | | | | | | | 1／3月 | | 1／2月 | | 1／年 | | 1／年 | | | |
| | 事務室 | 1 | 56.69 | 塩ビシート | 2／週 | 2／週 | 1／日 | | | | 1／週 | | | | | | | | 1／3月 | 1／年 | 1／3月 | | | | 1／年 | | | |
| | 洗濯室 | 1 | 20.03 | 塩ビシート | 1／日 | 1／日 | 1／日 | | | | | | | | | | | 1／週、乾燥機フィルター1／1／週、乾燥機フィルター1／ | 1／3月 | | 1／2月 | | | | 1／年 | | | |
| | お手洗い(肢体通園) | 2 | 47.17 | 塩ビシート | 1／日 | 1／日 | 1／日 | 1／日 | 1／日 | 随時 | 1／日 | | | | | | | | 1／3月 | | 1／2月 | | | | 1／年 | | | |
| | 介護用お手洗い(重心通園) | 1 | 20.48 | 塩ビシート | 1／日 | 1／日 | 1／日 | 1／日 | 1／日 | 随時 | 1／日 | | | | | | | | 1／3月 | | 1／2月 | | | | 1／年 | | | |
| | 倉庫(肢体通園) | 2 | 19.66 | 塩ビシート | | | | | | | | | | | | | | | | | | | 1／年 | | | | | |
| | 倉庫(重心通園) | 1 | 6.00 | 塩ビシート | | | | | | | | | | | | | | | | | | | 1／年 | | | | | |
| 廊下、玄関等 | 1 | 236.48 | 自然系シート | 1／日 | 1／日 | | | | | | | | | | | | 1／2週 | 1／3月 | | 1／2月 | | | | 1／年 | | | | |
| その他 | テラス等 | | | 376.50 | タイル貼り | | | 1／日 | | | | | 2／週 | | | | | | | | | | | | | | | |
| | | | | 734.90 | ゴムチップ舗装 | | | | | | | | | 2／週 | | | | | | | | | | | | | | |
| | 屋外 | | | 21,000.00 | | | | | | | | | | 2／週 | 2／週 | | | | | | | | | | 1／週 | 2／週 | | |

鳥取県立総合療育センター一建物等清掃業務区域



前面道路（県道皆生温泉環状線）

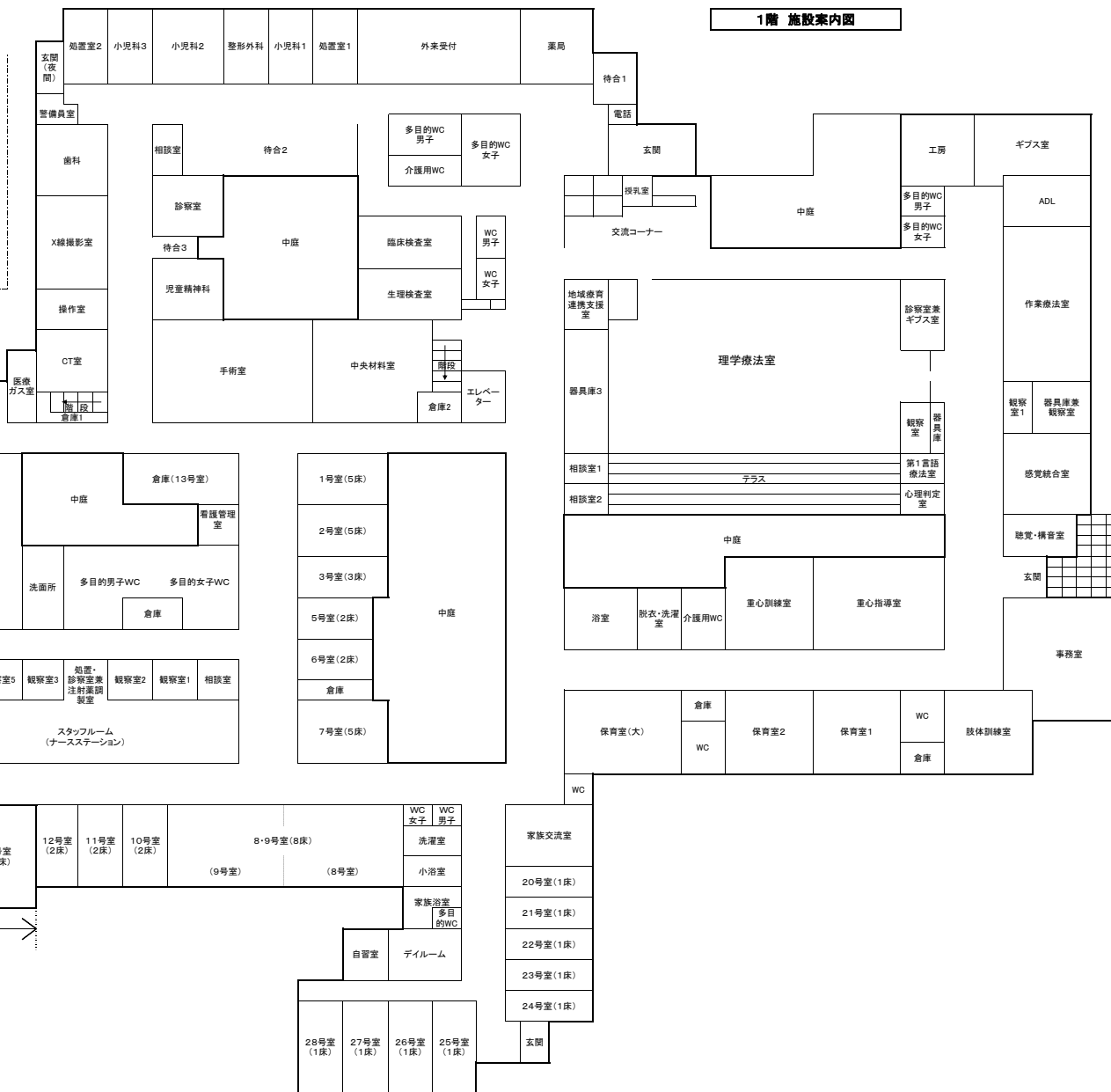
市道
上福原新田
15号線

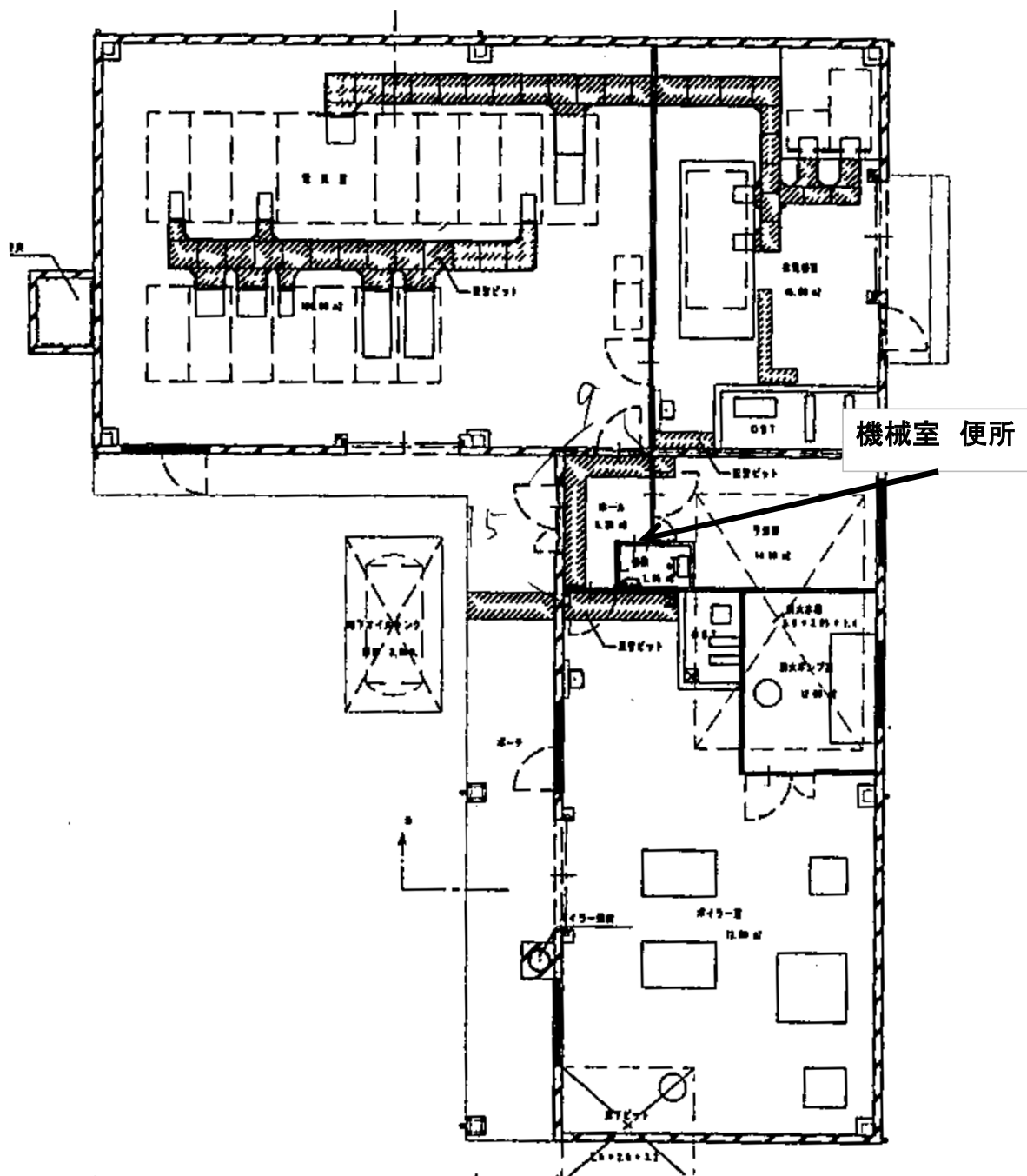


平面図

| | | | | | | | | | | | | | | | | | | | | | | | | | | | | | | | | | |
|-------|--|---------|--|-------|--|--------|--|--------------|--|------------------|--|-------|--|-----|--|----------|--|-----|--|-------|--|------|--|-------|--|-------|--|-------|--|-----|--|-----|--|
| 図書室 | | 第2言語療法室 | | 心理療教室 | | ホラニティ室 | | 第1会議室 | | | | 第2会議室 | | 病歴室 | | | | | | | | | | | | | | | | | | | |
| 女子更衣室 | | 職員室 | | 医局 | | 当直室 | | 階段 エレベーター | | WC W C W C | | 介護用WC | | 事務室 | | 倉庫 湯沸 | | 院長室 | | 第3会議室 | | 副院長室 | | 看護部長室 | | 客室(洋) | | 客室(和) | | 休憩室 | | | |
| 南 | | | | | | | | | | | | | | | | | | | | | | | | | | | | | | | | 東 | |
| 仮服室 | | | | | | | | | | | | | | | | | | | | | | | | | | | | | | | | 更衣室 | |

1階 施設案内図





| 部 門 | | 室 名 | | 室数 | 床面積 | 床仕上 | 定期清掃 | | | | | | | 特別清掃 | | | | |
|-------------------|-----------------------|--------------------|--------------------|----------------|--------|-----------|----------------------|---------------------|------|----------------------|---------------------|--------------------|-----------------------------|------|----|----|--|--|
| | | | | | | | シーツ取 り替え・ 布団干し | 窓ガラ ス・サッ シ等洗浄 | 網戸除塵 | 床面洗浄 及びワッ クス塗布 | カーベッ トクリー ニング | 換気扇カ バー汚れ 除去 | 洗面台、 流し台の 排水パイ プ洗浄 | 高所清掃 | 散水 | 除草 | | |
| 入 所 部 門 | 入 所 棟 | 重 心 棟 | 居室 | 3, 5, 7, 8 | 4 | 186.75 | 自然系シート | | | | | | | | | | | |
| | | | 看護師休憩室 | | 1 | 42.25 | 自然系シート | | | | | | | | | | | |
| | | | デイルーム | | 1 | 50.70 | フローリング | | | | | | | | | | | |
| | | | 観察室 | 3, 5 | 2 | 30.50 | 自然系シート | | | | | | | | | | | |
| | | | ショートステイ専用居室 | 2 | 1 | 21.13 | 自然系シート | | | | | | | | | | | |
| | | | ショートステイ保険入院専用居室 | 1 | 1 | 30.00 | 自然系シート | | | | | | | | | | | |
| | | 肢 体 棟 | 一般居室 | 5, 6 | 2 | 30.00 | 自然系シート | | | | | | | | | | | |
| | | | 一般居室 | 12 | 1 | 20.96 | 自然系シート | | | | | | | | | | | |
| | | | 一般居室 | 2, 7 | 2 | 72.00 | 自然系シート | | | | | | | | | | | |
| | | | | 1 | 1 | 36.00 | フローリング | | | | | | | | | | | |
| | | | 自立支援室 | 25, 27, 28 | 3 | 54.00 | 自然系シート | | | | | | | | | | | |
| | | | | 26 | 1 | 18.00 | フローリング | | | | | | | | | | | |
| | | | 親子入院室 | 20, 22, 23, 24 | 4 | 72.00 | 自然系シート | | | | | | | | | | | |
| | | | | 21 | 1 | 18.00 | フローリング | | | | | | | | | | | |
| | | | 観察室 | 1, 2 | 2 | 30.00 | 自然系シート | | | | | | | | | | | |
| | | | 看護管理室 | 14 | 1 | 13.52 | 自然系シート | | | | | | | | | | | |
| | | | 居室 | 8, 9 | 1 | 99.95 | 塩ビシート | | | | | | | | | | | |
| | | | ショートステイ用居室 | 3 | 1 | 24.00 | フローリング | | | | | | | | | | | |
| | | | 洗濯室(自立支援、親子入所用) | | 1 | 10.41 | 塩ビシート | | | | | | | | | | | |
| | | | スタッフルーム(ナースステーション) | | 1 | 36.46 | 自然系シート | | | | | | | | | | | |
| | | | | 13.18 | 塩ビシート | | | | | | | | | | | | | |
| | 浴室(自立支援) | | 2 | 8.50 | タイル | | | | | | | | | | | | | |
| | 浴室(親子入所) | | 1 | 10.50 | タイル | | | | | | | | | | | | | |
| | | | | 5.12 | 板貼 | | | | | | | | | | | | | |
| | | | | 7.18 | 自然系シート | | | | | | | | | | | | | |
| | 医療保険入院居室 | 10, 11 | 2 | 41.92 | 自然系シート | | | | | | | | | | | | | |
| | 倉庫(13号室) | | 1 | 46.80 | 自然系シート | | | | | | | | | | | | | |
| | 看 護 師 諸 室 | スタッフルーム(ナースステーション) | | 2 | 111.00 | ホモジニアスタイル | | | | | | | | | | | | |
| | | 多目的お手洗い | | 1 | 63.85 | タイル | | | | | | | | | | | | |
| | | 倉庫 | | | 8.00 | フローリング | | | | | | | | | | | | |
| | | 多目的お手洗い兼沐浴室 | | 1 | 19.00 | 塩ビシート | | | | | | | | | | | | |
| | | | | | 20.00 | フローリング | | | | | | | | | | | | |
| | | 倉庫(6、7号室の間) | | 1 | 8.00 | 塩ビシート | | | | | | | | | | | | |
| | | 倉庫2(多目的活動室横) | | 1 | 15.00 | 塩ビシート | | | | | | | | | | | | |
| | | 倉庫3(多目的活動室横) | | 1 | 15.00 | 塩ビシート | | | | | | | | | | | | |
| | | リネン庫(清潔) | | 1 | 12.80 | 塩ビシート | | | | | | | | | | | | |
| | | リネン庫(汚染) | | 1 | 8.00 | 塩ビシート | | | | | | | | | | | | |
| | | 診察処置室兼注射薬調剤室 | | 1 | 41.17 | ホモジニアスタイル | | | | | | | | | | | | |
| | | 浴室 | | 2 | 81.35 | タイル | | | | | | | | | | | | |
| | | 特殊浴室 | | 2 | 16.00 | タイル | | | | | | | | | | | | |
| | | 相談室 | | 1 | 14.96 | 自然系シート | | | | | | | | | | | | |
| | | ボランティア室(2F) | | 1 | 18.63 | 自然系シート | | | | | | | | | | | | |
| | | 洗面所 | | 1 | 27.00 | 塩ビシート | | | | | | | | | | | | |
| | | 休憩室 | | 1 | 14.96 | 自然系シート | | | | | | | | | | | | |
| | | 生 活 諸 室 | 重心デイルーム(重心棟) | | 1 | 95.55 | フローリング | | | | | | | | | | | |
| | | | 食堂 | | 1 | 224.00 | 自然系シート | | | | | | | | | | | |
| | | | 保育室 | | 1 | 40.00 | フローリング | | | | | | | | | | | |
| 多目的活動室 | | | 1 | 195.00 | 自然系シート | | | | | | | | | | | | | |
| お手洗い(男)多目的活動室横 | | | 1 | 5.56 | 塩ビシート | | | | | | | | | | | | | |
| お手洗い(女)多目的活動室横 | | | 1 | 4.56 | 塩ビシート | | | | | | | | | | | | | |
| お手洗い(男)(肢体棟・洗濯室横) | | | 1 | 4.25 | 塩ビシート | | | | | | | | | | | | | |
| お手洗い(女)(肢体棟・洗濯室横) | | | 1 | 4.21 | 塩ビシート | | | | | | | | | | | | | |
| 多目的お手洗い(肢体棟・男女共用) | | | 1 | 12.26 | 塩ビシート | | | | | | | | | | | | | |
| 廊下等 | | | 1 | 567.57 | 自然系シート | | | | | | | | | | | | | |

| |
|------------------|
| 特 記 事 項 |
|------------------|

鳥取県立総合療育センター—清掃作業実施計画表 (2) (年 月分)

[illegible]

(年 月分)

| | |
|------|--|
| 特記事項 | |
|------|--|

清掃作業日報

令和 年 月 日 (曜日)

| | | | | | | | |
|-----------|--|----|--|---------|--|----|--|
| 事務部長 | | 次長 | | 課長補佐 | | 主査 | |
| | | | | | | | |
| 清掃作業責任者氏名 | | | | 清掃従事者氏名 | | | |
| | | | | | | | |

| | | | | | | | | |
|----------|------------------------------|------------------|------------------|------------------|------------------|------------------|------------------|--------|
| 区 分 | | 管 理 部 門 | 給 食 部 門 | 外 来 部 門 | 訓 練 部 門 | 通 園 部 門 | 入 所 部 門 | 屋 外 |
| 日常 清掃 | 床掃き掃除・防塵 | | | | | | | |
| | 床拭き掃除 | | | | | | | |
| | くず入れ処理 | | | | | | | |
| | 汚物処理 | | | | | | | |
| | 便器等衛生陶器洗浄 | | | | | | | |
| | 衛生消耗品の補充（トイレット ペーパー・石鹼液等） | | | | | | | |
| | 什器備品清掃 | | | | | | | |
| | 床面等洗浄 | | | | | | | |
| | シーツ取り替え | | | | | | | |
| | 布団乾燥機 | | | | | | | |
| | テラス掃き掃除 | | | | | | | |
| | フロアマットの防塵 | | | | | | | |
| | 屋外ゴミ拾い掃き | | | | | | | |
| | 洗濯機・乾燥機の清掃 | | | | | | | |
| | 来院者用スリッパ・ソファ・ プレイエリア清掃 | | | | | | | |
| 定期 清掃 | 窓ガラス、扉の両面洗浄、サッシ洗浄 | | | | | | | |
| | 網戸除塵 | | | | | | | |
| | 床面洗浄、ワックス塗布仕上げ | | | | | | | |
| | カーペットクリーニング | | | | | | | |
| | 換気扇カバー汚れ除去 | | | | | | | |
| | 洗面台、流し台の排水パイプ洗浄 | | | | | | | |
| | 高所清掃 | | | | | | | |

| | | |
|----------|----|----|
| 区 分 | | 屋外 |
| 特別 清掃 | 散水 | |
| | 除草 | |

| | | | | | |
|---------|---|----|---------------|---|----|
| 特記・連絡事項 | | | | | |
| 可燃ゴミ | 袋 | kg | ペットボトル | 袋 | kg |
| 不燃ゴミ | 袋 | kg | ビン | 袋 | kg |
| 缶 | 袋 | kg | | 袋 | kg |
| | | | トイレットペーパー | | 個 |
| | | | ペーパータオル（管理部門） | | 個 |
| | | | ペーパータオル（給食部門） | | 個 |
| | | | ペーパータオル（外来部門） | | 個 |
| | | | ペーパータオル（訓練部門） | | 個 |
| | | | ペーパータオル（通園部門） | | 個 |
| | | | ペーパータオル（入所部門） | | 個 |

（備考）実施した作業の欄に「レ」を記入すること。