

農林水産副大臣
山下 雄平 様

島根県東部を震源とする地震に伴う
国への緊急要望書
(令和8年1月)

鳥取県知事	平井 伸治
米子市長	伊木 隆司
境港市市長	伊達 憲太郎
日吉津村長	中田 達彦
大山町長	竹口 紀孝
南伯町長	陶山 清彦
日日町長	小澤 敦明
江府町長	中村 英一
	塔田 淳治
	白石

島根県東部を震源とする地震における局地激甚災害指定について

《提案・要望の内容》

○農地及び農業用施設の被災箇所の円滑かつ早急な復旧のため、特に被害の大きい市町村における特別の財政措置を講じられるよう、「激甚災害に対処するための特別の財政援助等に関する法律」に基づく「局地激甚災害指定」が速やかに適用されるよう配慮すること。

○弓浜干拓地（境港市）の被害状況（R8.1.16時点 ※継続調査中）

農地液状化のほか干拓地を取り囲む排水路（潮廻し水路）の崩壊など、被害額が増大しており、境港市では「局地激甚災害指定」の指定基準に該当する見込み。

工種	事業量	被災状況	被害見込額 (百万円)	備考
農地（畑）	44 区画	液状化、畑面沈下等	16	○境港市農業所得推定額 328 百万円 ○局地激甚災害指定基準額 $328 \times 10\% = 33$ 百万円 ※指定基準を満たす見込
排水路	L=608m	潮廻し水路の崩壊	200	
道路	5 箇所	路面沈下、路肩崩壊、ひび割れ等	15	
その他水路	1 式	パイプライン破損等	6	
合計			237	

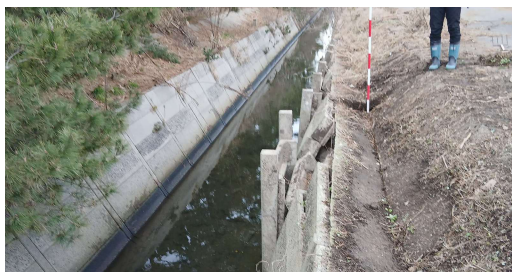
○主な被災箇所図（液状化発生区画及び潮廻し水路）



■農地の液状化（44 区画）



■潮廻し水路の崩壊（L=608m）



■潮廻し水路隣接農道の沈下



■農道路面沈下



災害査定の円滑な執行について

《提案・要望の内容》

○県民生活の安全・安心を図るうえで早期に復旧工事が実施されることが必要であり、復旧費を決定する災害査定が迅速かつ円滑に実施されるよう、ご配慮をお願いしたい。

○被災した公共土木施設（道路）、農林水産施設（漁港施設、農地の液状化、水路の破損）、学校施設（校舎、体育館等）、崖くずれや落石の対策等について、県民の生活に直結する施設であることから、早期復旧に係る支援をお願いしたい。

■被害発生状況

【道路被害】岩崖の崩落に伴う落石があり斜面下の町道が被災

斜面は崖部崩壊のほか落石に繋がる不安定な巨石が点在しており、恒久的な対策が必要

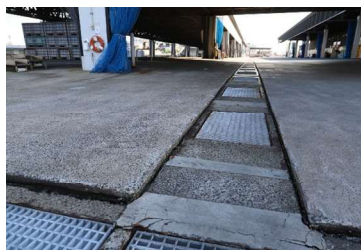
【漁港施設被害】境漁港（特定第三種漁港）の岸壁で、施設の損傷（沈下・段差等）が約 300m にわたって発生

【農地・農業用施設被害】干拓地（弓浜及び彦名）における農地の液状化、水路の破損

【教育関係】学校施設の内外壁のひび割れ、屋外床コンクリートひび割れ・隆起、ガラス破損、天井パネル落下、漏水 ほか

令和8年1月6日島根県東部を震源とする地震による主な被害状況

① 境漁港（県管理）
施設沈下（境港市）



④ 彦名干拓地 農地液状化等（米子市）



⑤ 南部中学校
体育館の基礎部分のひび割れ（南部町）



③ 弓浜干拓地 農地液状化等（境港市）



弓浜干拓地
水路の破損



② 町道溝口宇代線 斜面からの落石（伯耆町）

