

国土交通事務次官  
水嶋 智 様

島根県東部を震源とする地震に伴う  
国への緊急要望書  
(令和8年1月)

鳥取県知事	平井伸治
米子市長	伊木隆司
境港市市長	伊達憲太郎
日吉津村長	中田田彦紀
大山町長	竹口孝彦
南伯町長	陶山清敦
日日町長	小澤明一
江府町長	中村淳祐
	塔田治
	白石

## 災害査定の円滑な執行について

### 《提案・要望の内容》

○県民生活の安全・安心を図るうえで早期に復旧工事が実施されることが必要であり、復旧費を決定する災害査定が迅速かつ円滑に実施されるよう、ご配慮をお願いしたい。

○被災した公共土木施設（道路）、農林水産施設（漁港施設、農地の液状化、水路の破損）、学校施設（校舎、体育館等）、崖くずれや落石の対策等について、県民の生活に直結する施設であることから、早期復旧に係る支援をお願いしたい。

#### ■被害発生状況

【道路被害】岩崖の崩落に伴う落石があり斜面下の町道が被災

斜面は崖部崩壊のほか落石に繋がる不安定な巨石が点在しており、恒久的な対策が必要

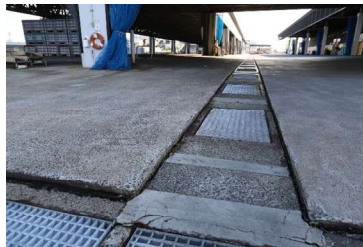
【漁港施設被害】境漁港（特定第三種漁港）の岸壁で、施設の損傷（沈下・段差等）が約 300m にわたって発生

【農地・農業用施設被害】干拓地（弓浜及び彦名）における農地の液状化、水路の破損

【教育関係】学校施設の内外壁のひび割れ、屋外床コンクリートひび割れ・隆起、ガラス破損、天井パネル落下、漏水 ほか

### 令和8年1月6日島根県東部を震源とする地震による主な被害状況

① 境漁港（県管理）  
施設沈下（境港市）



④ 彦名干拓地 農地液状化等（米子市）



⑤ 南部中学校  
体育館の基礎部分のひび割れ（南部町）



③ 弓浜干拓地 農地液状化等（境港市）



弓浜干拓地  
水路の破損

② 町道溝口宇代線 斜面からの落石（伯耆町）



とっとり花回廊

