

とっとりで ヨルダン体験 できるダン!



大阪・関西万博で人気を博した
ヨルダンの砂漠体験が鳥取にやってくる!
夢みなとタワーの新エリアで
あなたもヨルダン体験してみませんか?

特集 1

万博の記憶 未来へ砂ぐ

特集 2

FLAT Next

鳥取県地域起業家
アクセラレーションプログラム

トピックス01

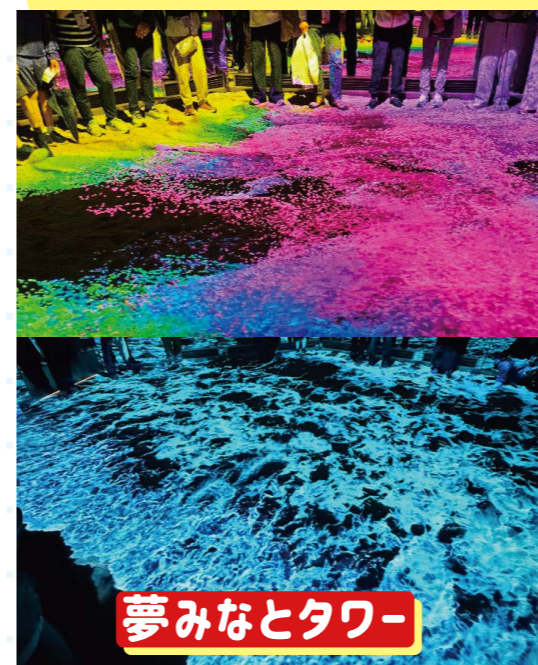
鳥取県人権尊重の社会づくり条例改正

トピックス02

文字表示電話サービス「ヨメテル」

万博の記憶 未来へ砂へ

昨年10月、惜しまれながら閉幕した大阪・関西万博。鳥取県ゾーンや関連イベントにも県人口を超える約58万人もの来場があり、県の魅力を広く発信する機会となりました。砂にちなんだパビリオン等とサンド・アライアンスを結成するなど万博ならではの交流も広がりました。閉幕後、屈指の人気パビリオンだったヨルダン館から世界遺産の砂漠「ワディ・ラム」の砂を譲り受けるなど、万博で築いた友情や成果を未来へ砂(繋ぐ)取り組みを進めています。



夢みなとタワー



鳥取県ゾーン プロジェクションマッピング

万博での交流を記念 新エリアオープン!

ヨルダン館「ワディ・ラム」砂漠体験と鳥取県ゾーンの
プロジェクションマッピングが夢のコラボ!鳥取で万博
の追体験ができる!?
サンド・アライアンス加盟パビリオンゆかりの品の展
示や民族衣装の試着&撮影体験も♪
(夢みなとタワー入館料(一般300円)が必要)

鳥取県ゾーンの
人気アトラクション
虫眼鏡型デバイスによる
「鳥取魅力名探偵」も
体験できます♪



ヨルダン館「ワディ・ラム」砂漠体験

サンド・アライアンス発足のきっかけとなったヨルダン館の赤い砂が鳥取へ。プロジェクションマッピングで新たな表情を見せる



鳥取砂丘ビジターセンター ヨルダンの砂で 砂絵ポストカード

期間限定
3/31火
まで

とっとりふるさと大使のポケモン、サンド・アローラサンドの砂絵ポストカードをヨルダンの砂と鳥取砂丘の砂(国立公園外)で作れる体験を実施中。(200円/枚)

©Pokémon.©Nintendo/Creatures Inc./GAME FREAK inc.
ポケットモンスター・ポケモン・Pokémonは任天堂・クリーチャーズ・ゲームフリークの登録商標です。



まんが王国とっとり クリアしおり

砂丘×ミヤクミヤク
缶バッジ

期間限定
3/31火
まで

万博で使われたスタンプがまた押
せる“砂ンブラリー”開催中。
3か所を巡るとオリジナルグッズが
もらえる!

鳥取砂丘ビジターセンター	関西パビリオン・サテライト会場スタンプ
倉吉白壁土蔵群観光案内所	関西パビリオン・鳥取県ゾーンスタンプ
夢みなとタワー	ヨルダン館スタンプ

©水木プロダクション ©パビエ ©青山剛昌/小学館

県内3か所を巡る アフター万博 砂ンブラリー

ヨルダンの砂を 使った工作体験

アイエム電子鳥取砂丘こどもの国



赤い色が特徴のヨルダンの砂で作成したこどもの国のキャラクター人形への絵付け体験、サンドアートボトル作りなどの工作体験メニューを提供。(予定数に達し次第終了)

アイエム電子 鳥取砂丘こどもの国 UAE館のパーゴラ移設

(日陰棚)

UAE館入口に設置されていた日陰棚、実は智頭杉製。
鳥取県に里帰りして、こどもの国で活躍します♪
(今年度内に移設完了予定)



アフター万博の情報はこちら





地域への思いを事業に。

鳥取県地域起業家アクセラレーションプログラム

FLAT Next

鳥取県をより良くしたいという思いを持った方の起業を後押しする3か月間の伴走型事業起案プログラム「FLAT Next」。

数多くの新規事業を開発したプロフェッショナルから必要な知識やノウハウを学び、地域で持続的に成長し続けることができる事業を創り上げます。

県は、地域の課題を解決し鳥取の未来を切り開く、そんな起業を応援し加速させていきます。

GRADUATES IN ACTION

卒業生の活躍

昨年度受講した1期生も地域で活躍中です！



シニアダンスで地域に活力を

ゆるく
YURU'Q 合同会社
代表 佐々木 啓太 さん

photo by kishimoto yumiko

県西部を中心に、エイジレスダンススクール「ゆるダン」を運営しています。主に60歳以上の方に「感動寿命をのばす」をテーマに、ゆるく踊れるダンスを通して感動と生きがい、健康をお届けしています。

個人事業として2年間運営していましたが、会社設立に踏み切るきっかけとなったのがこのプログラム。

もっと多くの方を幸せにするためのヒントや勇気をもらいましたし、世界が広がり新しい景色が見えました。



繋がりながらお互いを高め合える仲間と出会えたことも大きかったですね。今後、県内全域に「ゆるダン」を広げ、超高齢社会をポジティブに、アグレッシブに再定義し、鳥取県に活力を与えたいと考えています。



繋がりが生まれる拠点づくりを

個人事業主／学校教員
たかひろ
井手野 貴将 さん

教員として働きながら、学生の居場所や活躍の場、地域の若者と人生の先輩が気軽に繋がれる場づくりに取り組んでいます。これまで日々生徒と向き合う中で、「地域」と繋がりに挑戦することや、悩みを話せる相手や場所があることが人をより成長させると感じました。プログラムでは、自分の想いを言葉にし、他者に伝える経験を重ねました。その中で「想い」だけではなく「続けられる形」を意識するようになり、事業を立ち上げるきっかけになりました。それぞれの肩書きを越えて人と人が気軽に繋がれ、そこでの出会いから次の挑戦が自然と生まれていく、そんな場所を育てていきたいと考えています。

コンテストの結果や、
詳しい内容についてはこちら



PROGRAM

今年度のプログラム内容

9月中旬～12月中旬に実施しました。

PROGRAM 1

毎週の個別面談サポート



起業経験を持つ専任メンターが毎週1時間の面談で進捗や課題を確認。チャットでは事業づくりの悩みに随時対応します。

PROGRAM 2

集中講座・進捗発表会



毎月1回、事業開発に必要なスキルや成功のポイントを学ぶ講座を実施。月ごとの進捗発表とフィードバックで内容を磨きます。

PROGRAM 3

ビジネスプランコンテスト



プログラムの集大成としてピッチコンテストを開催。事業プランを完成させ、伝える力を磨き、優秀プランが選出されます。

AWARDS コンテスト結果

今年度受講した2期生のビジネスプランコンテストを12月に開催しました！

最優秀賞 池田 晴介 さん

プラン 弓浜絃を日本の誇りに

外国人旅行者をターゲットに弓浜絃体験などを行い、地域の伝統工芸の価値を高める。



地域の工芸を、日本の誇りに。

審査員賞 谷口 拓也 さん

プラン eスポーツで生活を豊かに

息を吹くなど簡単な動作で行えるeスポーツを開発し、シニア世代の楽しみ、健康に繋げる。



審査員賞 吉井 秀三 さん

プラン マインクラフト教室

ゲームを通じて創造力の向上や同じ関心を持つ友達を増やすための教室を県内で安価に提供する。



審査員賞 遠藤 聡さん

プラン 地域密着型オンラインスクール

山陰の不登校児童を対象に、好きから始まる探究学習を一人ひとりのペースに合わせて提供する。





インターネット上の差別を許さない

鳥取県人権尊重の社会づくり条例改正

県は、全国に先駆けて「人権尊重の社会づくり条例」を1996年に制定。あらゆる差別の解消、すべての人の人権が尊重される社会づくりを進めてきました。

昨今では、SNSの普及等を背景にインターネット上での誹謗中傷などが社会問題化。こうした状況に実効性をもって対応するべく、同条例を改正しました。人権侵害に係る相談に基づき、投稿等の削除命令、命令に従わない場合の発信者の氏名公表、過料について規定。差別を許さない社会に向け、県民を被害者にも加害者にもさせないための取り組みを進めていきます。

問合せ先 人権・同和対策課
電話 0857-26-7677
FAX 0857-26-8138

詳しくは
こちら



■ 今回の改正のポイント (1月施行)

✓ 相談者に対する県の支援内容の明確化

人権相談窓口で、投稿等の削除要請や発信者情報開示請求をサポート

✓ 投稿等の削除要請及び削除命令

- SNS等のサービス提供事業者及び発信者へ削除要請
- 削除要請しても削除されないときは、発信者へ削除命令

鳥取県人権尊重の社会づくり協議会の意見を聴き、表現の自由に配慮して慎重に決定

✓ 削除命令に従わない場合の罰則等を規定

- 氏名又は名称等、命令の内容の公表
- 5万円以下の過料

全国初

文字表示
電話サービス

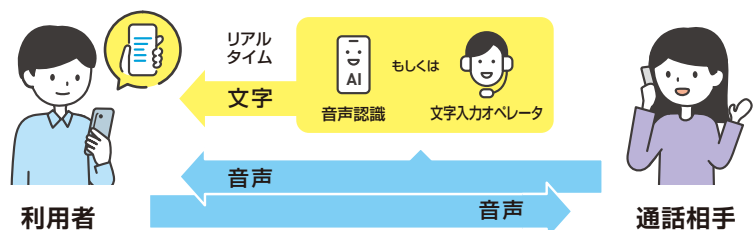
ヨメテル

無料利用開始

「ヨメテル」は、電話で相手先の声がきこえにくいことがある人へのサービスとして、自身の声で相手に伝え、相手の声を文字で読める電話アプリ。24時間365日利用可能で、事故・災害時などの緊急通報にも対応している公共インフラです。鳥取県では、全国で初めてヨメテル利用料を自治体が負担する「地域登録」を開始。県内のきこえにくい人(難聴者・中途失聴者)は、県に利用申請していたことで、サービス利用料が無料になります。この機会にぜひ、「ヨメテル」の利用を検討してみませんか。

問合せ先 障がい福祉課
電話 0857-26-7201
FAX 0857-26-8136

詳しくは
こちら



通話相手の声が
リアルタイムで文字に
変換されます。

鳥取 太郎
山形 花子
お世話になります。新しいサービスのご説明を差し上げたいのですが、2月22日午後2時からはいかがでしょうか？
大丈夫ですよ。それでは2月22日午後4時にお伺いさせていただきますね。
こちらこそよろしく申し上げます。では失礼いたします。

※使用イメージ

！ きこえる人も

「ヨメテル」にご理解を

ヨメテル利用者との電話では、通話相手(きこえる人)が電話に出ると**最初に音声案内が流れます。**

不審な電話と思って切ってしまうよう、ご理解をお願いします。

自動音声案内(例)

「電話リレーサービスのヨメテルです。あなたの声を文字にして相手に表示します。」

第14回まんが王国とっとり国際マンガコンテスト表彰式 マンガアワードSHOW2026

国際マンガコンテストの表彰に合わせて、声優トークショー、受賞作品公開アテレコや審査員によるまんが談義など盛りだくさんでお届けするマンガ×声優のコラボイベント。今年は、声優の駒田 航さん、一宮 麗さんをお招きしてお届けします！

日時

2月14日(土)
15:00～16:45

場所

米子市文化ホール
メインホール

ゲスト声優



駒田 航さん



一宮 麗さん

問合せ先 まんが王国官房
電話 0857-26-7238 FAX 0857-26-8307

詳しくは
こちら



ウマイ話にご用心！

「簡単に儲かる」副業や投資、「今なら」「初回無料」というお得な広告など、ウマイ話には消費者トラブルがひそんでいます。まずは疑うことが大切です。契約や送金をしてしまっても取り消しできる場合があるので、すぐに消費生活センターや警察に相談しましょう。



契約や買い物で
「困ったな」と思ったら
消費者ホットライン
までお電話ください。

鳥取県消費者ホットライン イメージキャラクター
ほっとライオン



全国共通の電話番号
消費者ホットライン
いやや泣き寝入り! **188**

※近くの消費生活相談窓口に繋がります

問合せ先 消費生活センター
電話 0859-34-2765 FAX 0859-34-2670

詳しくは
こちら

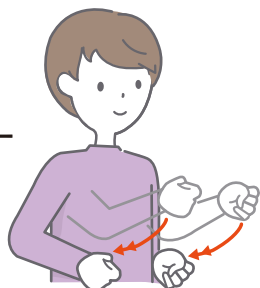


手話を覚えてみよう

今月の手話

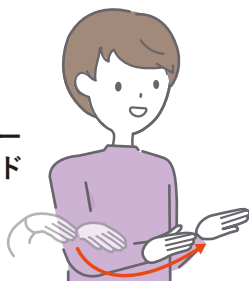
「スキー／スノーボード」

スキー



両手拳を同時に斜め後方へ
引き下ろし、滑るしぐさをする

スノー ボード



両手を前後にずらしてつけ、
左方に急旋回させる

雪が積もる鳥取県だからこそできる雪遊びがたくさんあります。県内ではさまざまな体験イベントを実施中です！安全に気を付けながら冬ならではの遊びを楽しみませんか？

今月の自然体験イベントは
こちら



監修

公益社団法人
鳥取県聴覚障害者協会
電話 0859-30-3720
FAX 0859-30-3131



読者の声 Reader's Voice

12月号の意見・感想から

毎年記録的な猛暑が更新されていて不安ですが、まずはできることを少しずつ行動に移して、エネルギーを賢く使っていこうと思います！ (40代)

こどももなかなかアクションの取り組みを応援したいと思います！出来る関わりはないかと考えてみます。 (60代)

普段何気なく見てる点字ブロックですが、意味を知れて良かった。大切に扱ってみたいです。 (30代)



12月号には1,949人から
ご意見をいただきました。
ありがとうございます。
これからもご意見、ご感想
をお待ちしています。

DATA 鳥取県の人口・世帯数

県人口 523,768人
〔男〕250,791人〔女〕272,977人
世帯数 222,415世帯
(2025年12月1日現在推計)

鳥取県公式SNS



@tottori.pref_line



@tottoripref



@tottoripref



@tottori.pref.kouhou



《ムセオ・アエロ・ソラル／ソウル》2024

VOL.10

つながりのはなし

企画展「コネクションズ-接続するアーティストたち」

〔会期〕 2月7日(土)～3月22日(日)

今回の企画展は「とりび」初の現代アート展。テーマは「つなぐ／つながる」。人をつなぎ、領域間をつなぎ、世界とつなぐアーティストたちが国内外から集結します。展示だけでなく、「声」をつなげるワークショップや、レジ袋をつなげて作る「風と太陽の美術館／ムセオ・アエロ・ソラル」など、ほかにはない体験が目白押し!楽しみながら最新アートに触れられる機会をお見逃しなく。

詳しくはこちら



問合せ先 県立美術館
電話 0858-24-5442 FAX 0858-24-1441



今月の県産品プレゼント Monthly Present

パティスリー ボンヌ・ノノ

ガレット・ド・ポワール(4個)

抽選5名様

梨葉を混ぜて丁寧に焼き上げたクッキーに、保存料を使わず仕上げた二十世紀梨ジャムとコクのあるバタークリームを優しくサンド。軽やかでサクサクした食感と苦みと甘みの調和が楽しめる上品な味わいです。



※当選者の発表は発送をもって代えさせていただきます。はがきなどに書かれた個人情報、感想・意見は、プレゼントの発送と「県政だより」記事作成の参考として使用し、これらの目的以外には使用しません。

Q

クイズ

大阪・関西万博で大人気だったヨルダン館の赤い砂は、鳥取県のどこに展示されるでしょう。

① 鳥取砂丘 ② 倉吉白壁土蔵群 ③ 夢みなとタワー

応募締切 2月20日(金)必着

応募方法 応募フォームより、クイズの答え、郵便番号、住所、氏名、電話番号、年齢と「県政だより」を読んだ感想・意見をお書きの上、ご応募ください。

応募フォーム
はこちら



※はがきでも応募可／【応募先】〒680-8570 鳥取県広報課「県産品プレゼント」

◎1月号のクイズの答えは「① こくたい」でした。

2月は「相続登記はお済みですか」月間

広告

司法書士による 相談無料 相続・遺言・登記相談会

開催日時 令和8年 2月7日(土)
午前10時～午後2時

相談会場 〔東部〕鳥取県立図書館 小会議室
〔中部〕エースパック未来中心 セミナールーム6
〔西部〕ふれあいの里 中会議室1・2

相談方式 面談相談(事前予約制) 1組30分間

予約・問い合わせ先 0857-24-7024
(平日午前9時～午後5時)

鳥取県司法書士会

鳥取県司法書士会 検索
鳥取市西町1丁目314-1

ご存じですか？

広告

B型肝炎給付金

下記2つとも当てはまる方へ

- ✓ B型肝炎ウイルスに感染している
- ✓ 昭和16年7月2日～昭和63年1月27日生まれ

◆国から給付金を受け取る可能性がります。

対象者から母子感染した方や、すでに亡くなっている対象者のご遺族(相続人)も対象になります。

対象かも?と思われる方は、無料電話相談にてご確認ください。特に資料がなくても相談可能です。お気軽にお電話ください。

無料電話相談 0120-918-862 (受付: 平日9時～17時30分)

東京弁護士会所属/弁護士法人マイタウン法律事務所 マイタウン法律事務所
【マイタウン法律事務所東京事務所】TEL 03-6273-4424
東京都千代田区丸の内2-2-1岸本ビルディング6階

給付金の例	死亡・肝がん・肝硬変(重度)	3600万円
	肝硬変(軽度)	2500万円
	慢性B型肝炎	1250万円

※その他症状に応じて支給されます