

漁海況旬報

2025-35

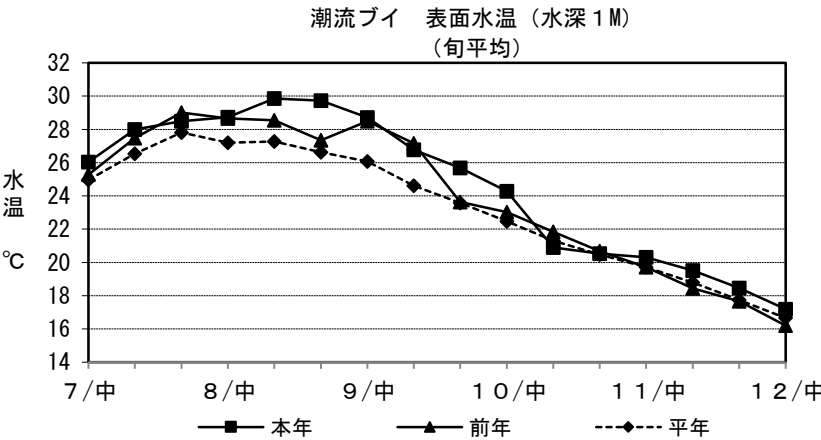
令和7年12月中旬

鳥取県水産試験場

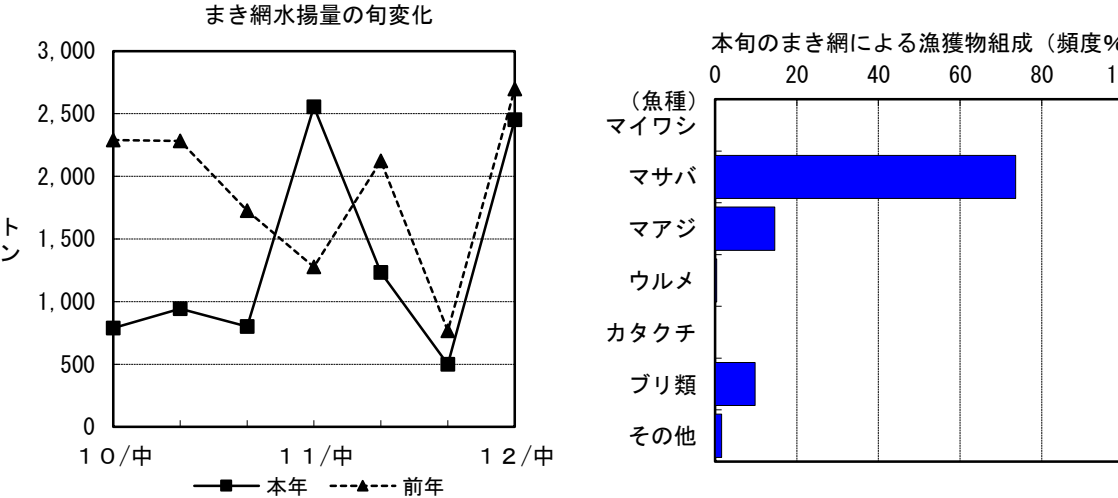
〒684-0046鳥取県境港市竹内団地107番地  
TEL 0859(45)4500  
FAX 0859(45)5222

1. 海況  
①沿岸海域の水温変化

本旬：17.2℃（平年値：16.7℃ やや高い、前年差：+1.0℃）



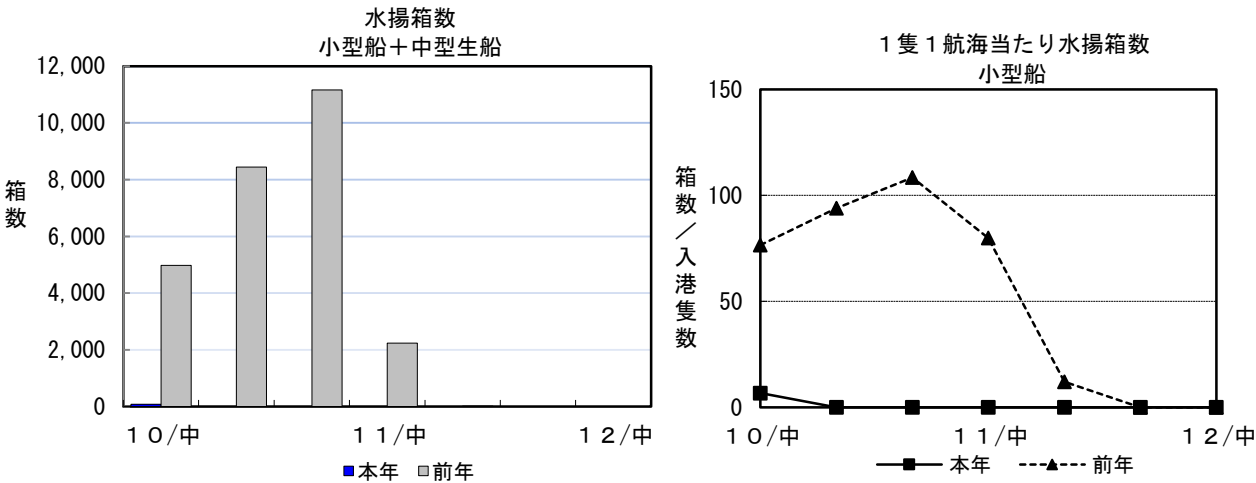
2. 漁況（まき網，イカ釣の速報値）  
①境港まき網水揚量の変化、及び魚種組成



②漁獲表 まき網水揚量

令和7年12月中旬									単位：トン
区分	統数	マイワシ	マサバ	マアジ	ウルメ	カタクチ	ブリ類	その他	合計
本旬	50	0	1,803	359	9	0	240	40	2,451
前旬	17	0	202	199	0	0	67	31	499
前年同期	41	1	1,807	810	0	0	31	48	2,697

③境港沖合スルメイカ水揚箱数、及び1隻1航海当たり水揚箱数の変化



水揚箱数 小型船+中型生船		
	本年	前年
10/中	81	4,974
10/下	0	8,450
11/上	0	11,169
11/中	0	2,236
11/下	0	12
12/上	0	0
12/中	0	0

1隻1航海当たり水揚箱数 小型船		
	本年	前年
10/中	7	77
10/下	0	94
11/上	0	108
11/中	0	80
11/下	0	12
12/上	0	0
12/中	0	0