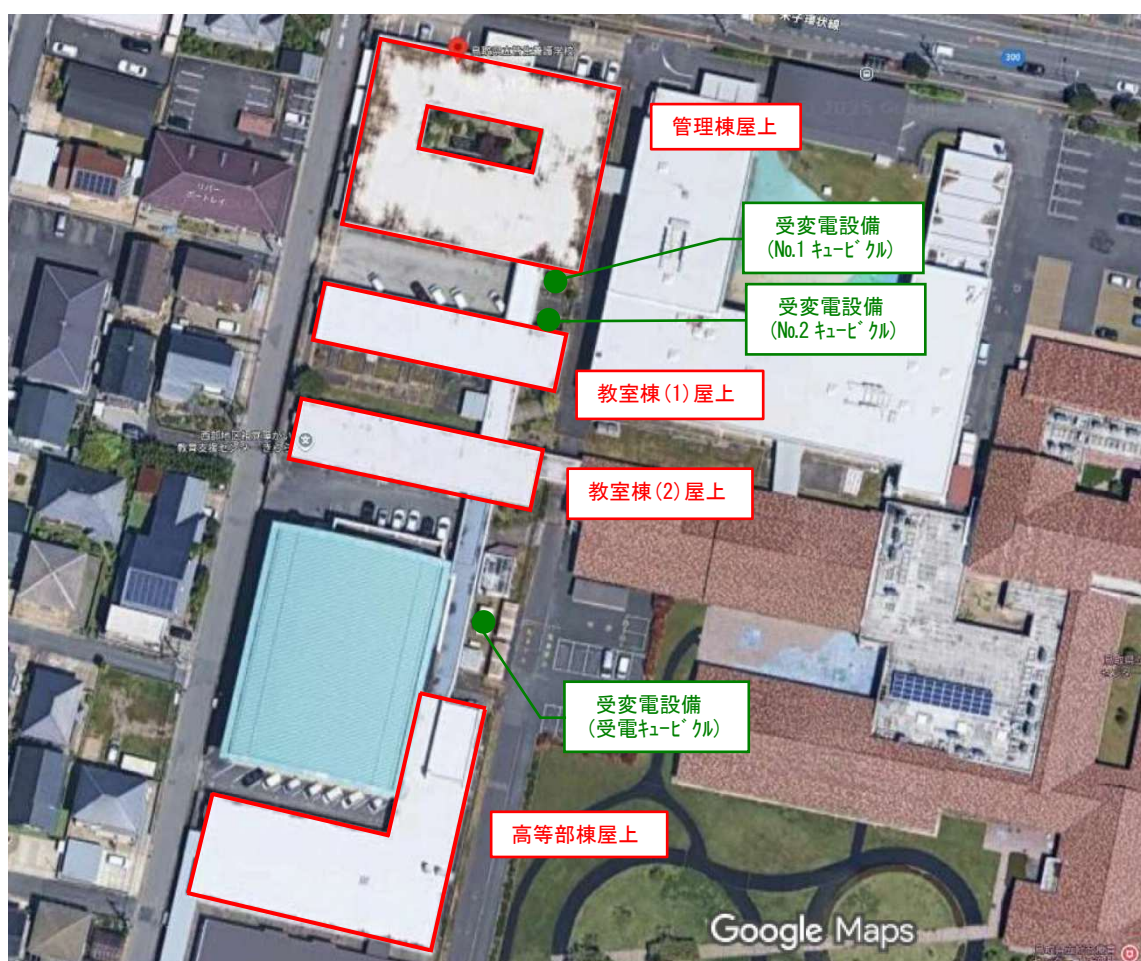


別紙２－４ 太陽光パネル設置想定エリア図【皆生養護学校】



<各設置想定エリア 概略> ※数値は全て概略寸法とする。

●管理棟

構造・規模：鉄筋コンクリート造、地上１階

屋根種別：陸屋根・改質アスファルト防水（2021年度改修）

建築年度：1972年度

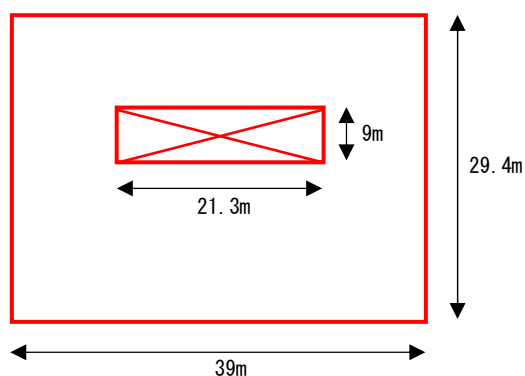
改修工事予定：2027年度 No.2 キュービクル更新、高圧ケーブル（No.1～No.2）更新

2028年度 No.1 キュービクル更新

2029年度 受電キュービクル更新

2034年度 高圧ケーブル（引込、受電～No.1）更新

2041年度 防水改修（管理棟）



●教室棟(1)、教室棟(2)

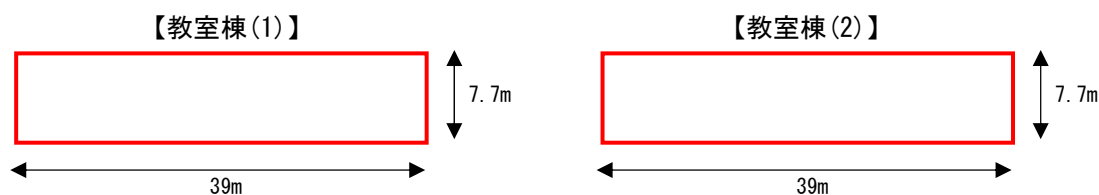
構造・規模：鉄筋コンクリート造、地上1階

屋根種別：陸屋根・改質アスファルト防水（2021年度改修）

建築年度：1972年度

改修工事予定：

2027年度	キュービクルNo.2更新、高圧ケーブル（No.1～No.2）更新
2028年度	キュービクルNo.1更新
2029年度	キュービクルNo.3更新
2034年度	高圧ケーブル（引込、No.3～No.1）更新
2041年度	防水改修（教室棟(1)、教室棟(2)）



●高等部棟

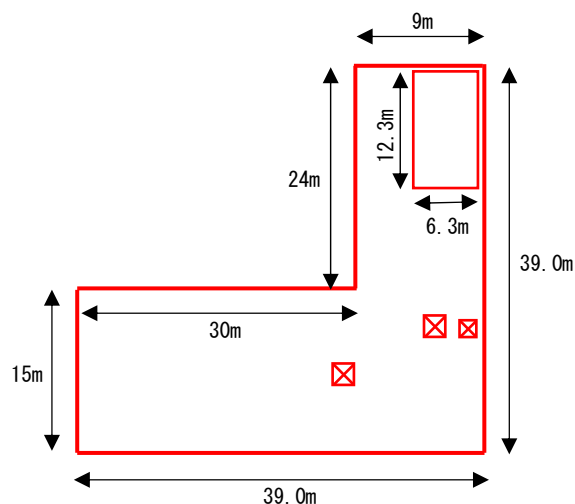
構造・規模：鉄筋コンクリート造、地上1階

屋根種別：陸屋根・改質アスファルト防水（2022年度改修）

建築年度：1972年度

改修工事予定：

2027年度	キュービクルNo.2更新、高圧ケーブル（No.1～No.2）更新
2028年度	キュービクルNo.1更新
2029年度	キュービクルNo.3更新
2034年度	高圧ケーブル（引込、No.3～No.1）更新
2042年度	防水改修（高等部棟）



※1) 本図で示した各エリアは、事業の採算性や建物の耐震性を保証するものではない。

※2) 提案に当たっては、各エリアの特性を十分検討の上、太陽光パネルの設置位置を決定すること。

※3) 現地説明会時に各自採寸等を行い、必要寸法の確認を行うこと。