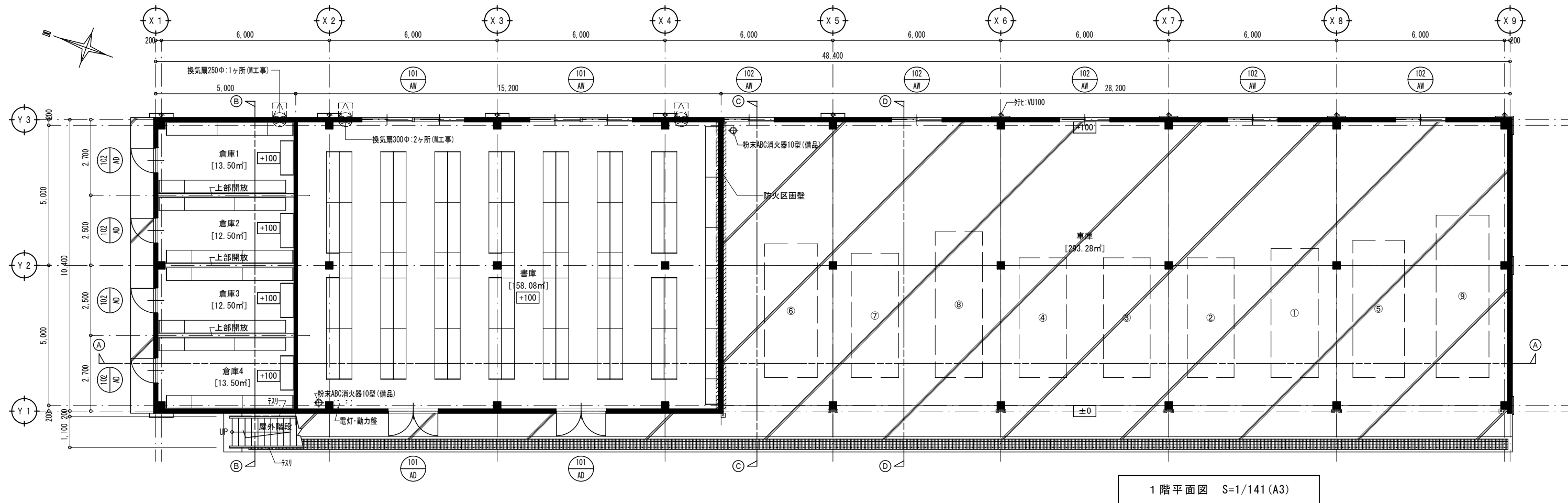
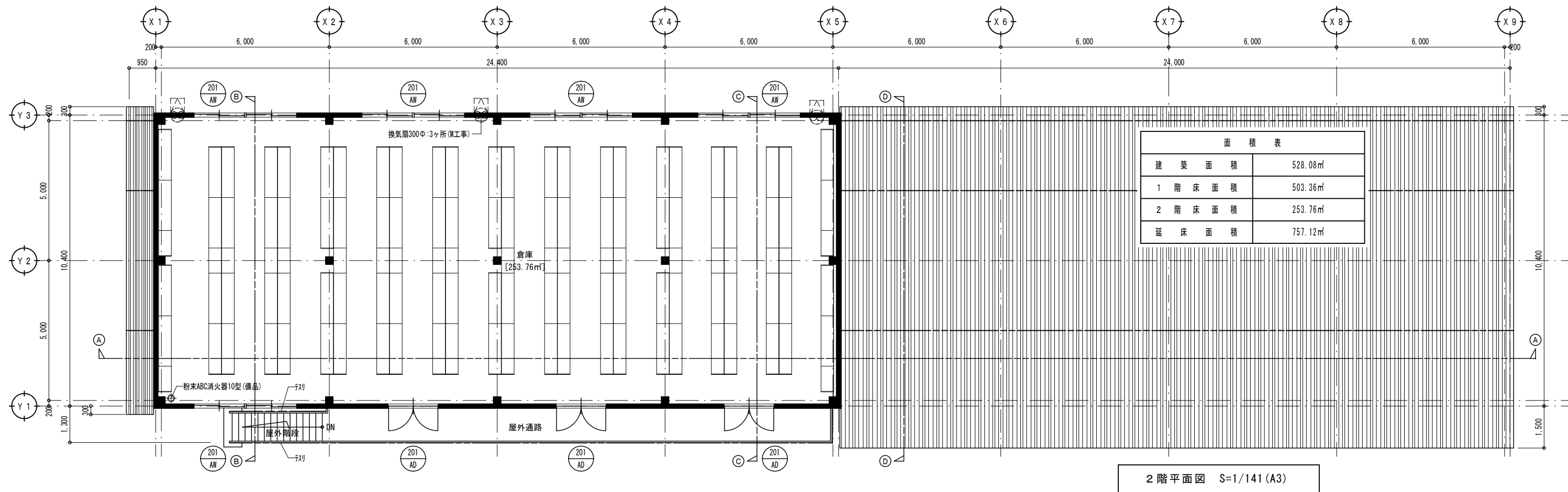
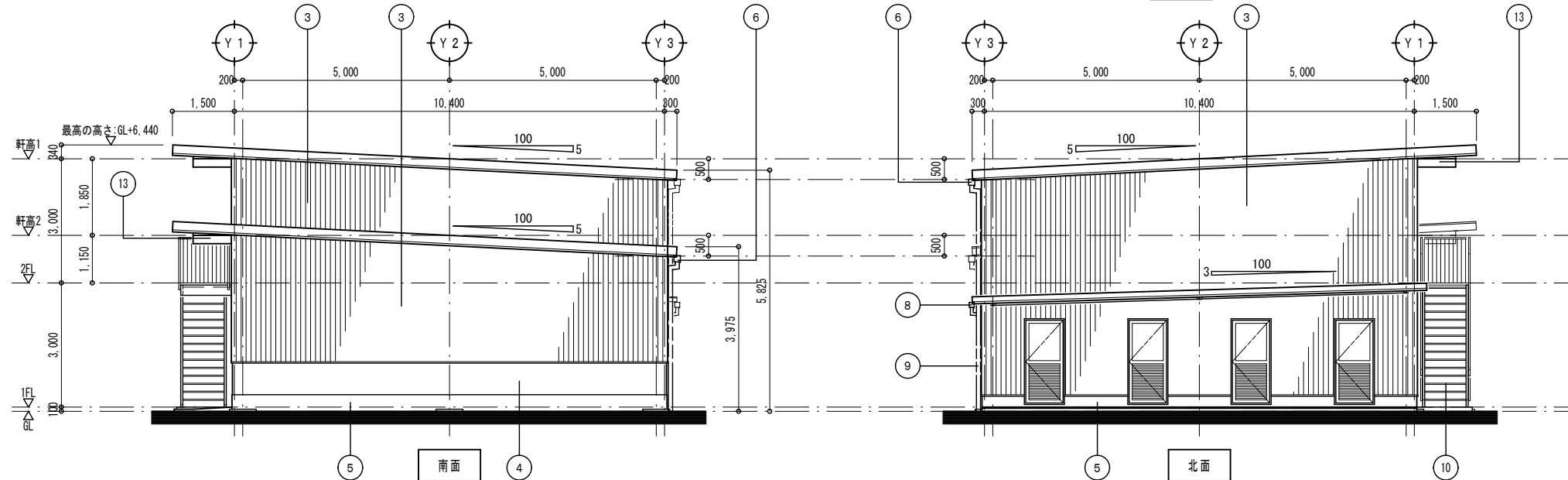
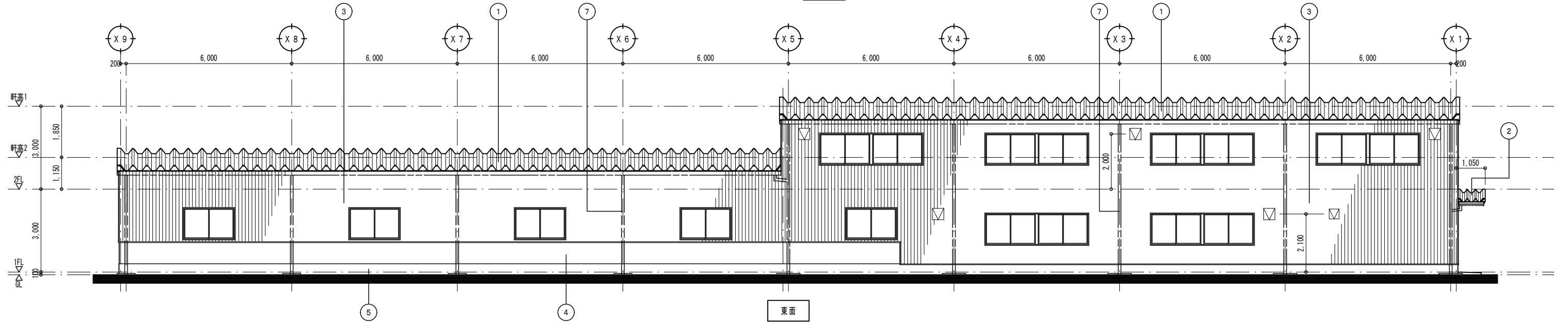
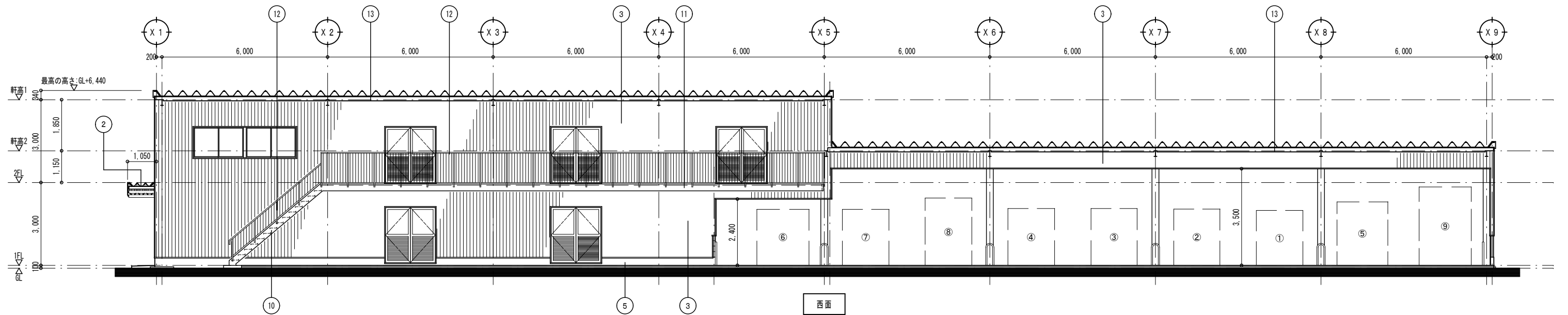


付 近 見 取 図

配 置 図 S=1/500 (A3)





1	166n ^{tt} 式折板葺GL ^{tt} 鋼板0.8T 不燃 ^{tt} 74T裏貼 雪止フナグ ^{tt} ^{tt} L=40 ^{tt} 40 ^{tt} 3 (溶融垂鉛 ^{tt} 付品) 3段	8	軒樋:折版用塩 ^{tt} 120 ^{tt} スリ吊金物 ^{tt} 600
2	90n ^{tt} 式折板葺GL ^{tt} 鋼板0.6T 雪止フナグ ^{tt} L=40 ^{tt} 40 ^{tt} 3 (溶融垂鉛 ^{tt} 付品) 2段	9	縦樋:VU50 スリ挿金物 ^{tt} 1200
3	PB12.5T+透湿防水シート下地角波GL ^{tt} 鋼板0.4T貼	10	屋外階段:鉄骨製 溶融垂鉛 ^{tt} 処理
4	CB100T下地外装薄塗材E吹付	11	屋外通路:鉄骨製 溶融垂鉛 ^{tt} 処理
5	コンクリート打放仕上	12	手摺:鉄骨製 溶融垂鉛 ^{tt} 処理
6	軒樋:折版用塩 ^{tt} 150 ^{tt} スリ吊金物 ^{tt} 500	13	鉄部:溶融垂鉛 ^{tt} 処理
7	縦樋:VU100 スリ挿金物 ^{tt} 1200	換気扇300 ^{tt} ・250 ^{tt} Φ (M工事)	