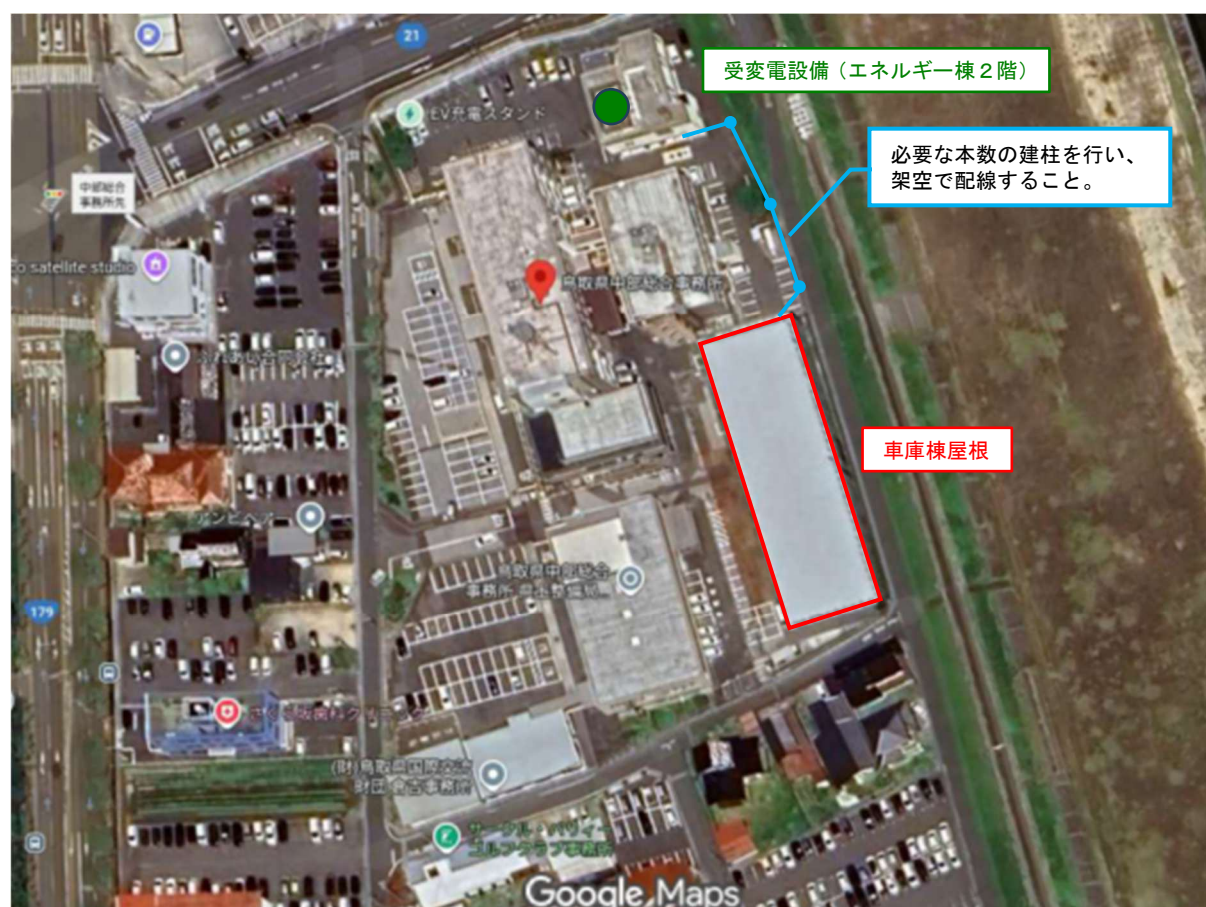


別紙２－２ 太陽光パネル設置想定エリア図【中部総合事務所】



<各設置想定エリア 概略> ※数値は全て概略寸法とする。

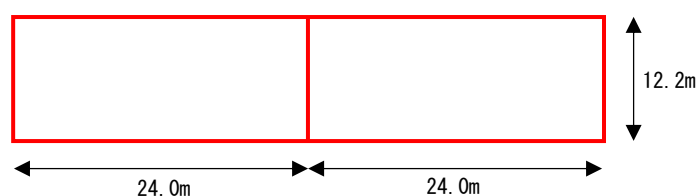
●車庫棟

構造・規模：鉄骨造、地上２階

屋根種別：折板葺・GL カラー鋼板（勾配 5/100）

建築年度：2024 年度

改修工事予定：2041 年度 VCB・進相コンデンサ・リアクトル更新
(2054 年度 屋根全面改修)



- ※1) 本図で示した各エリアは、事業の採算性や建物の耐震性を保証するものではない。
- ※2) 提案に当たっては、各エリアの特性を十分検討の上、太陽光パネルの設置位置を決定すること。
- ※3) 現地説明会時に各自採寸等を行い、必要寸法の確認を行うこと。
- ※4) 航空写真に写っている車庫棟は建替え前の写真であるので留意すること（現在の車庫棟と位置関係は同じであるが、現有のものと建築面積が異なっている。）
- ※5) 車庫棟～エネルギー棟までの間は、必要に応じ建柱等を行い架空にてケーブルを配線すること。
(車庫棟近くにある既設コンクリート柱は利用可とする。)