

鳥取県立東郷湖羽合臨海公園（はわい長瀬地区及び宇野地区）

の委託業務に関する事業報告書

令和7年度

指定管理者：中一&スマイルカンパニー株式会社

目次

- 1 管理施設の管理の業務の実施状況及び利用者の利用状況
- 2 管理施設の利用に係る料金の収入の実績
- 3 管理物件の維持管理の実施状況
- 4 利用促進策等の実施状況（地元と連携して行った自主事業としての取組、地元との情報共有等を含む）
- 5 利用者の意見・対応
- 6 再委託、工事請負発注の状況（業務内容、発注先、選定方法、金額、予定価格等）
- 7 管理体制
- 8 関係法令に係る監督行政機関からの指導等の状況
- 9 会計事務に関する乙による内部検査結果
- 10 各種報告事項
- 11 その他管理の実態を把握するために甲が必要と認める事項
- 12 管理施設の管理に係る経費の支出状況
- 13 管理施設の職員に係る雇用条件及び労働状況
- 14 障がい者就労施設及びシルバー人材センター等からの物品、役務の調達実績
- 15 管理施設の職員に係る処遇改善状況

1 管理施設の管理の業務の実施状況及び利用者の利用状況

令和7年度	4月	5月	6月	7月	8月	9月	10月	11月	12月	1月	2月	3月	合計
入園者数	宇野							666	498	423	285	708	2,580
	長瀬							483	444	384	234	534	2,079
	新川							168	159	111	153	234	825
	計							1,317	1,101	918	672	1,476	5,484
前年度	-	-	-	-	-	-	-	-	-	-	-	-	0

2 管理施設の利用に係る料金の収入の実績

利用なし。

3 管理物件の維持管理の実施状況

(1) 清掃業務の状況

箇所	業務内容	頻度	結果
公園内	園地清掃	1日1回	職員により適正に清掃を実施
公園内	便所清掃	1日1回	職員により適正に清掃を実施
公園内	廃棄物の処理	1日1回	職員により適正に清掃を実施

(2) 検査点検状況

項目	点検内容	点検日	点検結果・対応	委託先
公園内遊具	職員による巡視点検	毎日	正常	自主点検
公園内遊具	年1回総合点検	2月28日	正常	

(3) 修繕等実施状況

箇所	内容	金額(円)
宇野軽トラック	タイヤ交換	2,200

(4) 自動販売機の設置状況

地区	設置場所	業者	機種	販売品種	手数料
宇野地区	宇野管理棟		ホーイスクウト支援自販機	清涼飲料水	18%
	宇野管理棟		アサヒ飲料	清涼飲料水	25%
長瀬地区	長瀬駐車場		ホーイスクウト支援自販機	清涼飲料水	18%
	長瀬駐車場		サントリーフーズ	清涼飲料水	15%

4 利用促進策等の実施状況（地元と連携して行った自主事業としての取組、地元との情報共有等を含む）

(1) 利用促進策

ア イベント等の実施状況

月	曜日	イベント名	内容	参加者数
	なし			

イ 広報等の実施状況

月	広報媒体	内容	金額
12	看板（公園内）	宇野公園 看板設置	450,000
12	Web 情報	宇野公園 Park-PFI HP 作成	66,000

※SNS、HP により随時情報発信。

ウ 営業等の実施状況

月	営業先	地域	対象	内容
	なし			

(2) 地元と連携して行った自主事業としての取組、地元との情報共有等

月	相手方	内容
3	宇野地区	宇野地区清掃活動に参加。

5 利用者の意見・対応

種別	意見	対応
	なし	

6 再委託、工事請負発注の状況（業務内容、発注先、選定方法、金額、予定価格等）

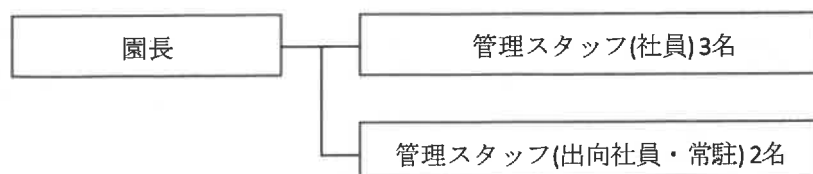
(1) 再委託の状況

業務名	発注先	選定方法	契約期間	予定価格 (円)	年間契約額 (円)
資料作成		随意契約	11月1日～11月30日 1月1日～3月31日	400,000	400,000
植栽伐採		随意契約	11月1日～11月20日 12月1日～12月5日	220,000	220,000
看板作成等		随意契約	12月1日～12月15日	450,000	450,000
リニューアルサイト作成		随意契約	12月5日～12月10日	66,000	66,000
公園内遊具点検		随意契約	2月28日	170,500	170,500

(2) 工事請負発注の状況

業務名	発注先	選定方法	契約期間	予定価格 (円)	年間契約額 (円)
松林サイト 炊事棟コンセント増設		随意契約	3月10日～3月15日	46,200	46,200

7 管理体制



8 関係法令に係る監督行政機関からの指導等の状況

なし

9 会計事務に関する乙による内部検査結果

点検日：毎月の末日

点検者：総務部長

点検結果：異常なし

10 各種報告事項

(1) 研修等

・なし

(2) 実施工程表

計画： ←→ 実績： ←→

工種	作業設定	11月	12月	1月	2月	3月
芝生	刈込（2回程度）	←→	←→	←→	←→	←→
	薬剤除草（適時）		←→		←→	
園内 除草 清掃	宇野公園	枯枝除去 ゴミ拾い トイレ清掃	枯枝除去 ゴミ拾い トイレ清掃	枯枝除去 ゴミ拾い トイレ清掃	枯枝除去 ゴミ拾い トイレ清掃	枯枝除去 ゴミ拾い トイレ清掃
	長瀬公園	枯枝除去 ゴミ拾い トイレ清掃	枯枝除去 ゴミ拾い トイレ清掃	枯枝除去 ゴミ拾い トイレ清掃	枯枝除去 ゴミ拾い トイレ清掃	枯枝除去 ゴミ拾い トイレ清掃
	新川公園	枯枝除去 ゴミ拾い トイレ清掃	枯枝除去 ゴミ拾い トイレ清掃	枯枝除去 ゴミ拾い トイレ清掃	枯枝除去 ゴミ拾い トイレ清掃	枯枝除去 ゴミ拾い トイレ清掃

11 その他管理の実態を把握するために甲が必要と認める事項

(1) 都市公園行為・占用許可実績

【行為許可】

許可年月日	内容	場所	面積	期間	使用料	減免額
なし						

【占用許可】

許可年月日	内容	場所	面積	期間	使用料	減免額
なし						

(2) 不許可件数及び不許可処分の理由

0件

12 管理施設の管理に係る経費の支出状況

別紙1 損益計算書のとおり

13 管理施設の職員に係る雇用条件及び労働状況

別紙2 「労働条件等報告書」のとおり

14 障がい者就労施設及びシルバー人材センター等からの物品、役務の調達実績

調達時期 (年月を記入)	調達物品名称	調達先の名称	調達数量 (単位も含めて記入)	調達金額 (円)	備考
なし					

(注) 調達金額は税抜き

15 管理施設の職員に係る処遇改善状況

別紙3 「処遇改善状況報告書」のとおり

別紙1

令和7年度部門別損益計算書(中一&スマイルカンパニー株式会社)

自 令和 7 年 4 月 1 日 至 令和 8 年 3 月 31 日

税込みデータ (単位:円)

科目	東郷湖臨海公園
売上高	
事業売上高	
指定管理料	5,484,000
補助金等	
その他収入	
売上高計	5,484,000
売上原価	
期首棚卸高	
原材料費	
△期末棚卸高	
売上原価計	
売上総利益	5,484,000
販売費及び一般管理費	
旅費交通費	880
広告宣伝費	
役員報酬	
正社員給与	1,589,222
契約社員給与	49,992
法定福利費	
福利厚生費	
手数料	2,305
減価償却費	
リース料	
賃借料	
修繕費	48,400
消耗品費	647,444
通信運搬費	40,160
光熱水料費	207,749
租税公課	22,721
寄付金	
交際費	
保険料	142,110
消耗什器備品費	1,987,581
印刷製本費	
燃料費	288,127
支払負担金	
委託費	3,001,978
点検費用	170,500
雑費	14,453
販売費及び一般管理費計	8,213,622
営業利益	△ 2,729,622
受取利息	9,355
受取配当金	
雑収益	
営業外収益計	9,355
支払利息	159,131
繰延資産償却	
雑損失	
営業外費用計	159,131
経常利益	△ 2,879,398

労働条件等報告書

項目	条件等	備考
1 職 種	常勤正職員	
2 契約期間	期間の定め無し	
3 就業の場所	鳥取県八頭郡若桜町つく米 635-13 高原の宿氷太くん (変更の範囲) 東郷湖羽合臨海公園 はわい長瀬地区、新川地区、宇野地区	
4 労働条件の提示書面	雇用契約書	
5 始業・終業時刻、休憩時間等	(1)始業 9時00分 終業 18時00分 次の勤務時間の組み合わせによる。 ・始業 9時00分 終業 18時00分 ・始業 7時30分 終業 16時30分 ・始業 11時00分 終業 20時00分 (2)休憩時間 60分 (3)所定労働時間を越える労働の有無 【有】 (4)労働時間に係る協定の有無 【有】	
6 休日	月あたり9日 ローテーション勤務により指定された日	
7 休暇	(1)年次有給休暇 ・6ヶ月間継続勤務した場合 10日 ・継続勤務6ヶ月以内の場合 無し (2)その他の休暇 ・有給 慶弔休暇 ほか ・無給 病気休暇 ほか 中一&スマイルカンパニー株式会社就業規則による	
8 賃金	(1)賃金 月給 185,000円~286,500円 (2)諸手当の額及び計算方法 中一&スマイルカンパニー株式会社就業規則による (3)割増賃金 ・所定労働時間外 月45時間以内 25%、月60時間超 35% ・休日 35% ・深夜 35% (4)賃金締切日 毎月月末 (5)賃金支払日 毎月10日 (6)賞与 有 (時期、金額:会社、本人の業績により都度定める) (7)昇給 有 (時期:会社、本人の業績により都度定める) (8)平均給与月額 266,462円	
9 退職金	有	
10 健康診断	健康診断を毎年1回行う	
11 その他		

令和7年度 鳥取県立東郷湖羽合臨海公園(はわい、長瀬地区及び宇野地区)施設職員に係る処遇改善状況

(参考表3)

(単位:円)

令和7年度処遇改善に係る指定管理料 A	令和7年度収支計画		令和7年度処遇改善計画		実績					処遇改善に係る指定管理料の執行残額		
	年間人件費 B	平均給与月額 B'	処遇改善額 C	処遇改善率 (E/B)	処遇改善額 (D-B)	平均給与月額 D'	処遇改善率 (E/B)	給与月額改善額 (D'-B')	給与月額改善率 (F/B')			
											年間人件費 D	平均給与月額 D'
	2,484,395	82,148	0	0.0%	0	82,148	0	0	0.0%	0	0.0%	-

※B・D欄には、基本給、賞与、時間外手当等の各手当、事業費負担の社会保険料等の法定福利費を含む人件費総額を記入すること。

※B'・D'欄には、基本給、時間外手当等の各手当を含む1人あたりの平均給与月額を記入すること(賞与を除く)。

※初年度分については、「前年度処遇改善計画上の処遇改善後人件費」を「令和7年度収支計画」とする。