

注意！



注意



湖山池および東郷池には、漁業権があります。

湖山池以及东乡池也有渔业权。

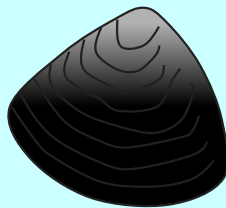
貝類、魚類、エビ類を捕ると密漁となり、法律で罰せられる可能性があります。
捕撈貝類、鱼类或虾可能被视为偷捕、将根据相关法规受到处罚。

採ってはいけない生き物：禁止捕撈的生物

第一種共同漁業権魚種：第1类常见渔业权种类

しじみ：蜆※

※ 一般の方は、採捕してはいけない
※ 一般民众禁止捕撈。



漁業法違反

違反漁業法

○漁業権侵害

侵害漁業権

⇒100万円以下の罰金

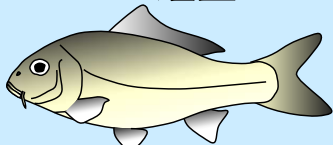
最高处以100万日元以下的罚款

第五種共同漁業権魚種：第五类共同渔业权鱼类※

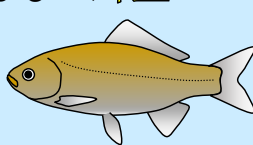
※ 第五種共同漁業権魚種を採捕する場合は、漁業権の免許を受けている漁協に遊漁料を払うとともに、鳥取県漁業調整規則や遊漁規則に従い、漁具・漁法・遊漁期間・区域・サイズのルールを守らなければならない。

※ 在捕撈第五类共同渔业权所属种类时、必须向持有渔业权许可证的渔业合作社缴纳休闲渔业费、并须遵守鸟取县渔业调整条例及休闲渔业条例中有关渔具、捕撈方法、休闲渔业期间、区域及大小的规定。

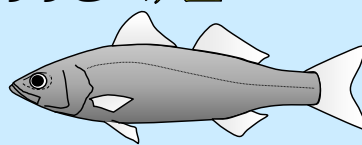
こい：鯉魚



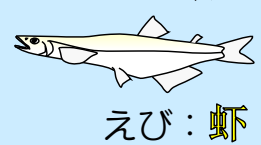
ふな：鯽魚



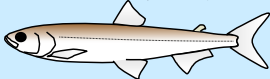
すすき：鮭魚**



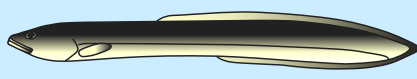
しらうお：銀魚



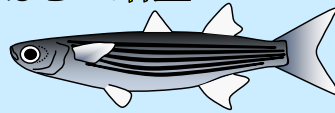
わかさぎ：
西太公魚



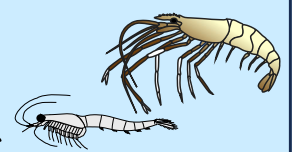
うなぎ：鰻魚



ぼら：鰯魚**



えび：蝦



**：東郷池のみの第五種共同漁業権魚種：仅限于东乡湖被指定为第五种共同渔业权鱼种

漁業調整規則違反：違反漁業調整規定

⇒6月以下の懲役若しくは、10万円以下の罰金、又は併科：处以6个月以下監禁、或10万元以下罰款、或兩項并處

遊漁規則違反：違反休閒漁業規定

⇒遊漁料の1.5倍または遊漁料に1万円上乗せの金額の罰金：最高处以休閒漁業費1.5倍的罰款、并禁止或拒絕進行休閒漁業

【お問合せ】 【咨询处】

鳥取県庁漁業調整課：鳥取县厅渔业调整课

電話：电话 0857-26-7318

メールアドレス：电子邮件 gyogyou-chousei@pref.tottori.lg.jp

ホームページ：网址 URL <https://www.pref.tottori.lg.jp/gyogyou-chousei/>

URL QR Code :

URL 二维码 →

