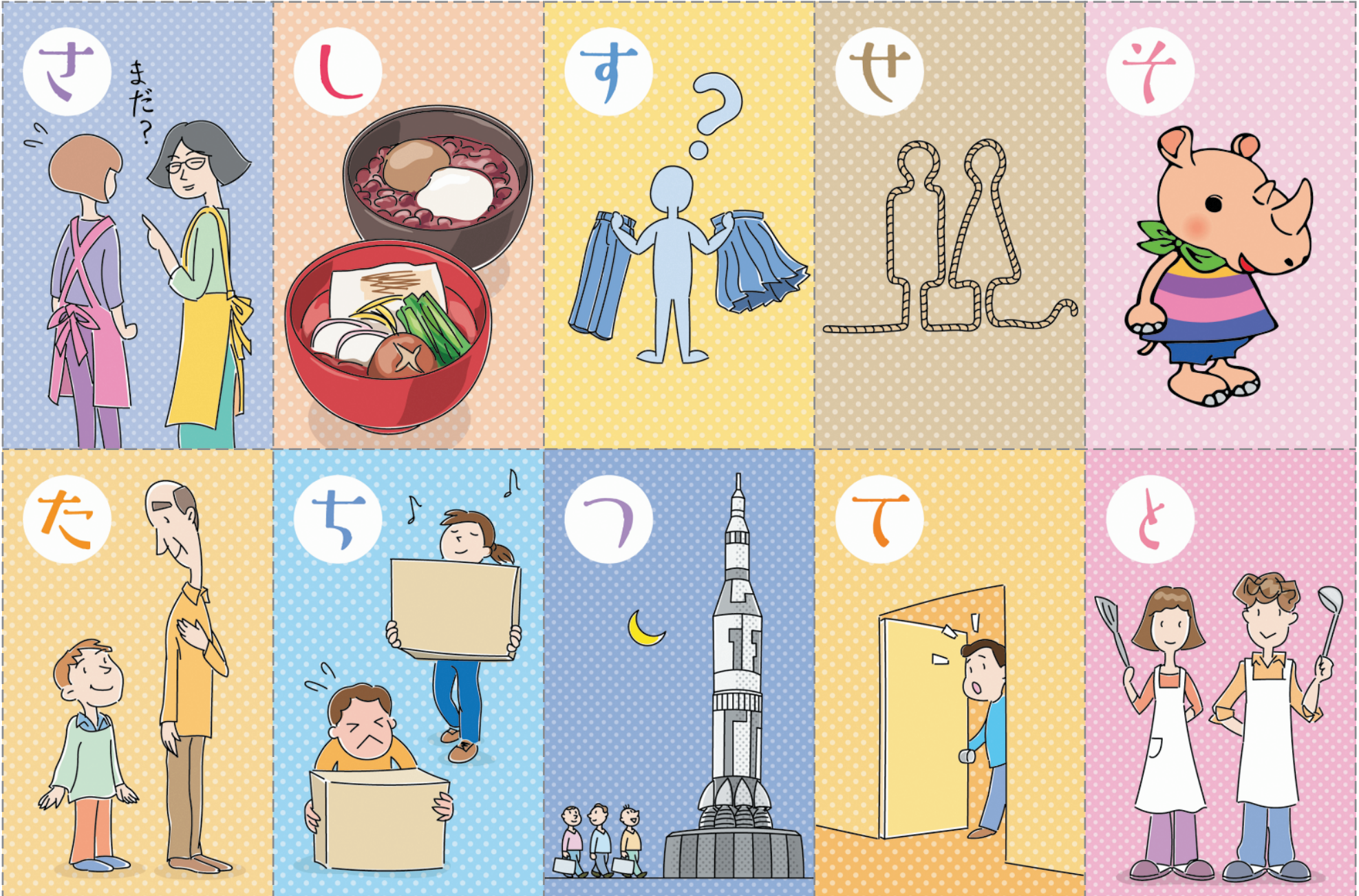


「思い込み」(バイアス)は誰もが知らず知らずのうちに持っているもので、日常にあふれています。  
 思い込みがあるとどんな影響があるのかな? かるたを通して学んで思い込みに気づこう! 知ろう!



サインに気づいて！  
あなたの言葉や行動で  
相手の表情曇ってる

悪意はなく、よかれと思った行動が、裏目に出たり、相手にとっては迷惑になっていることも。自分ではなく相手の気持ちを汲み取り理解することが必要です。

知れば知るほど  
無数にあるよ  
私の中の思い込み

育った場所が違えば文化も習慣も違うように、人によって思い込みは無数に存在します。まずは自分の中に存在する思い込みに気が付くことです。

スカートも  
ズボンも  
選べる現在の制服

現在は、性別によって区別されずに制服を選択できる動きが広がっています。

セクシュアリティは  
十人十色！  
みんな違ってみんないい！

「男らしさ」「女らしさ」という考え方は、社会的・文化的側面によって形成されたものであり、世界で共通しているものではありません。多様な価値観を尊重しましょう。

そうだ！  
「よりん彩」に  
相談しよう

鳥取県男女共同参画センター「よりん彩」は、男女共同参画社会をつくるため、普及啓発・情報提供・相談・活動支援などを行う拠点施設です。何か困ったことがあったらご相談ください。

立場を変えると  
見方も変わる  
大事にしよう  
いろんな意見

人は立場によって異なる判断をするもので、自分とは180度違うことも。相手の立場になって考えると異なる意見も受け取れるかもしれません。相手に寄り添う姿勢を忘れずに！

力仕事  
好きな女子もいるし  
苦手な男子もいる

性別による役割分担意識は徐々に解消されつつありますが、いまだ男女による偏見はあります。安易に男性だから、女性だからと考えるのはやめましょう。

月に行く？  
昔は非常識  
未来は常識!?

多くの人が宇宙旅行は夢のような話とっていますが、今はまだ現実味がなくても、近い将来は常識になっているかも？思い込みを捨てるといろんな夢が広がります。

「てっきり」は  
思い込みの  
勘違いのこと

明日だと思ってた！あの人だと思ったら人違いだった！など経験はありませんか？こういった、そうに違いないなどの思い込みは、たくさんあるものです。

共働き  
家事も共働き

共働きは増加傾向にあります。共働きは増加傾向にあります。「男性は仕事、女性は家庭」という性別による役割分担意識は根強く残っています。時代の流れとともに家事分担も見直しが必要です。