

国道179号(はわいバイパス)改良工事 通行止めのご案内

通行規制 (全面通行止)
迂回路 迂回路 (歩道のみ)

R8.2月現在

※前回からの変更箇所を黄色マーキングしています

はわいバイパスの工事の進捗に伴い、複数箇所では町道等の通行が出来なくなります(全面通行止)。
工事完成までの間ご迷惑をおかけしますが、ご協力の程よろしくお願いいたします。

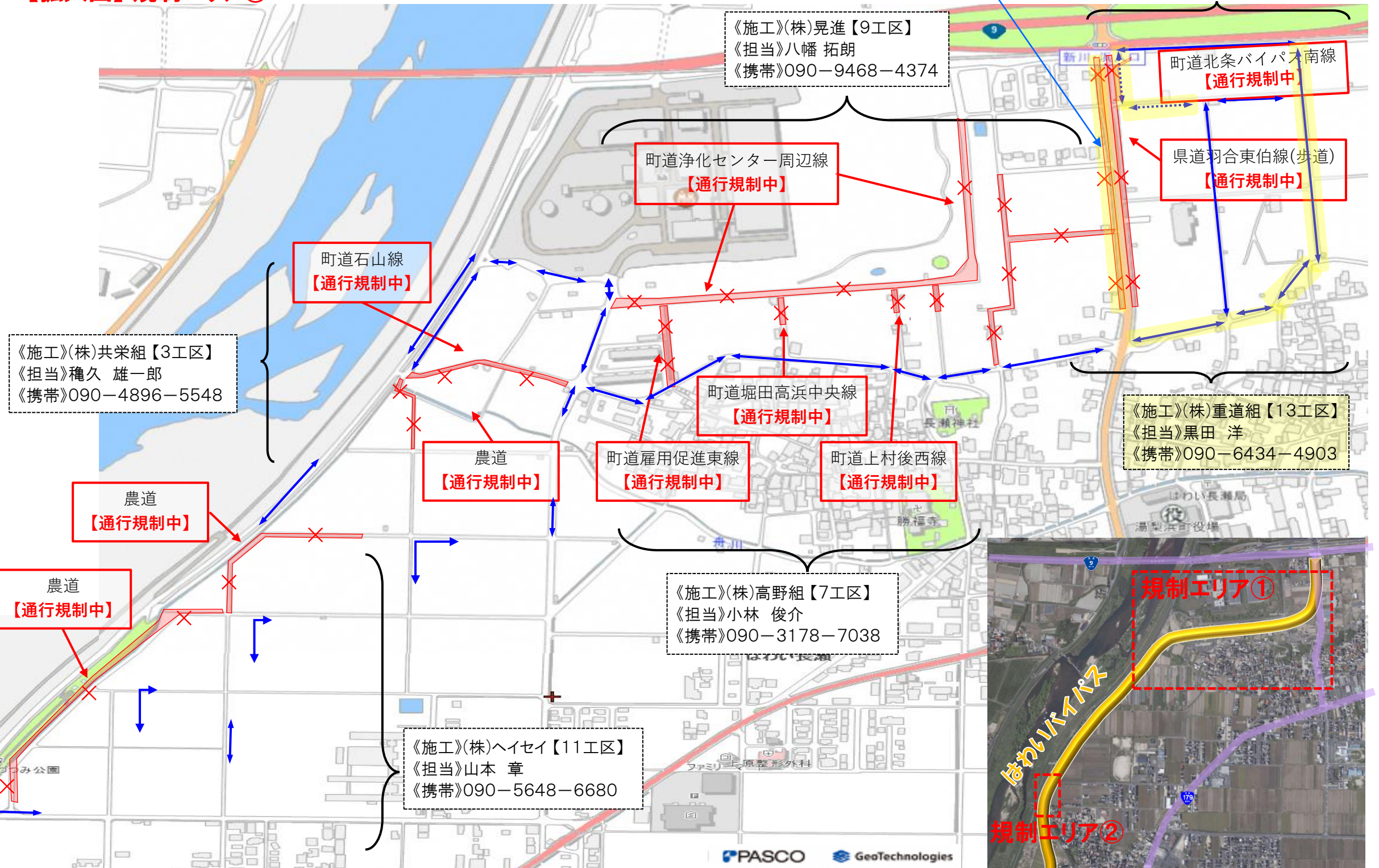
【拡大図】規制エリア②



【拡大図】規制エリア③



【拡大図】規制エリア①



《発注》鳥取県中部総合事務所県土整備局道路都市課
《電話》0858-23-3204
事業目的、効果などをHPで紹介しています
<https://www.pref.tottori.lg.jp/322394.htm>

