

## 【別添】

# 令和8年度とりぎん文化会館自動扉及び排煙窓機構部整備業務仕様書

## 1 業務名称

令和8年度とりぎん文化会館自動扉及び排煙窓電動機構部整備業務（以下「本業務」という。）

## 2 業務場所

とりぎん文化会館（鳥取市尚徳町101番地5）

## 3 委託期間

契約締結日から令和9年3月31日まで

## 4 業務概要

とりぎん文化会館に設置されている自動扉と排煙窓について、機構部の経年劣化が進行していることから、特に劣化の著しい部品を交換し、安定的に作動させるための整備を行う。

## 5 業務内容

（1）次の設備の部品を交換し調整整備を行う。

①自動扉駆動部整備（設置位置は別紙1参照）

駐車場側入口 内側（管理番号：No005） 1基（既設：DSN-150S）

・交換部品：ドアエンジン、コントローラ、戸車、バッテリーユニットセット、リセットスイッチセット、補助光線（1光線）、ベルト、連結機構、付属部品、無目取付型センサー（内・外）

②電動排煙窓機構部整備

フリースペース東面 3箇所（配置及び仮設計画は別紙2、交換内容は別紙3参照）

（2）試運転調整

機器の交換後、各機器の動作確認・試運転を行い、正常に作動するか確認すること。

（3）既設機器廃棄

交換の際に発生した既設品等の廃棄物は、受注者の負担において引き取りの上、関係法令を遵守し適正に処理すること。

## 6 業務完了時の提出書類及び検査

本業務完了後、5日以内又は令和9年3月16日のいずれか早い日までに業務完了通知書を提出し、その日から10日以内又は令和9年3月25日のいずれか早い日までに検査を受けること。

## 7 成果品

業務完了時に、次の事項を記載した完成図書を2部、成果品として提出すること。

（完成図書）

- ・完成図
- ・整備内容及び試験確認報告
- ・交換部品の仕様、図面
- ・作業写真（使用材料、作業着手前、作業中、不可視部分、作業完了後）

## 8 業務実施に当たっての留意事項

（1）施工に必要な資格

受注者は、自動扉及び排煙窓及びその機構部に関する専門知識を有し、それらの作業に熟練した者に設置・調整作業等を行わせること。

（2）諸法令に定める所定の手続き等

受注者は、諸法令に定める所定の手続を適正に行うこと。

（3）作業日の指定

作業は休館日を行うことを原則とするが、施設担当職員と調整を行なって決定すること。

（4）機材等

本業務に使用する機材等は、現地調査を行った上で選定し、作業前に発注者の確認を受けること。

(5) 既設品の処分等

交換の対象となる既設品及び発生材については搬出し、関係法令に従い適正に処分すること。

(6) 既存部分損傷等対応

運送、搬入、各種作業及び点検・調整に伴い既存部分を損傷等した場合は、速やかに発注者及び施設担当職員に報告し、既成にならない補修すること。

(7) 不具合対応

発注者が実施する検査を終了した後1年間は、受注者の責任と認められる不良箇所が発生したものについては、受注者の負担で対応すること。それ以外のものについては、別途協議し決定すること。

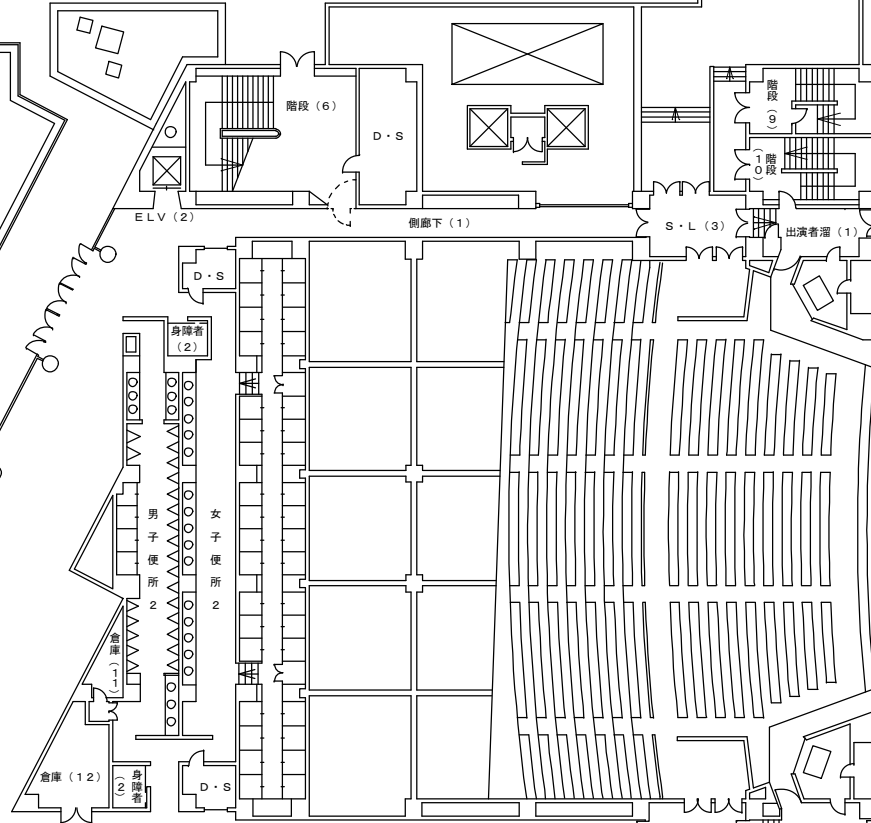
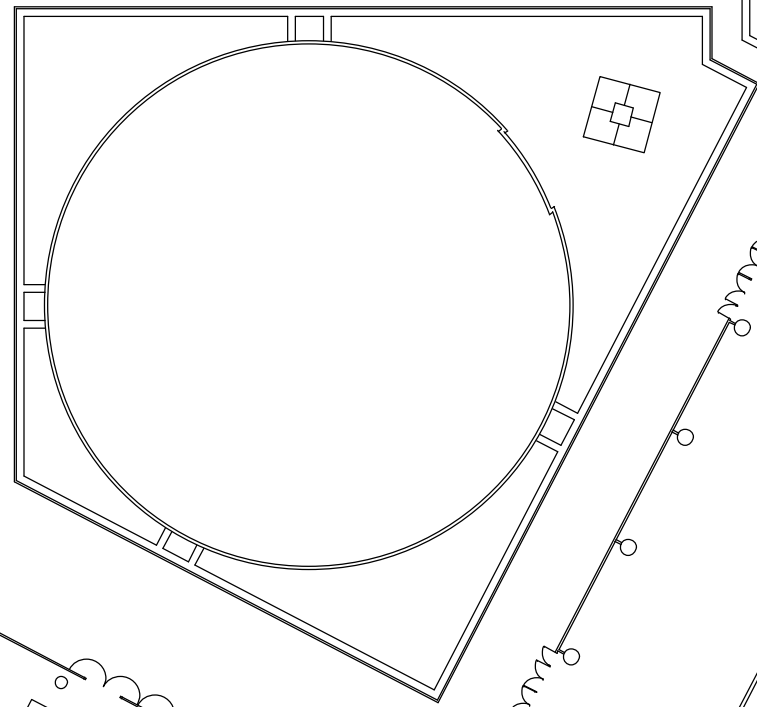
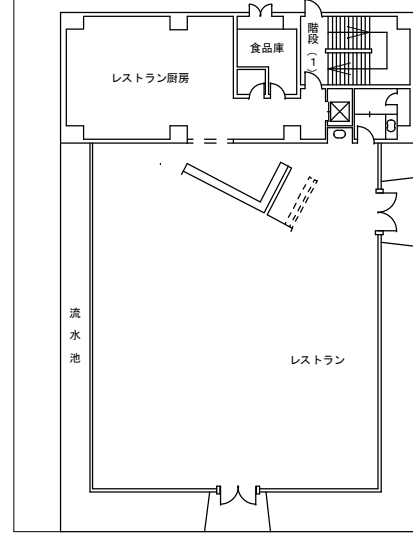
9 その他

(1) 業務実施に当たっては、発注者及び施設担当職員と十分調整を取ること。

(2) やむを得ない事情により、本仕様書の変更を必要とする場合には、あらかじめ発注者と協議の上、承認を得ること。

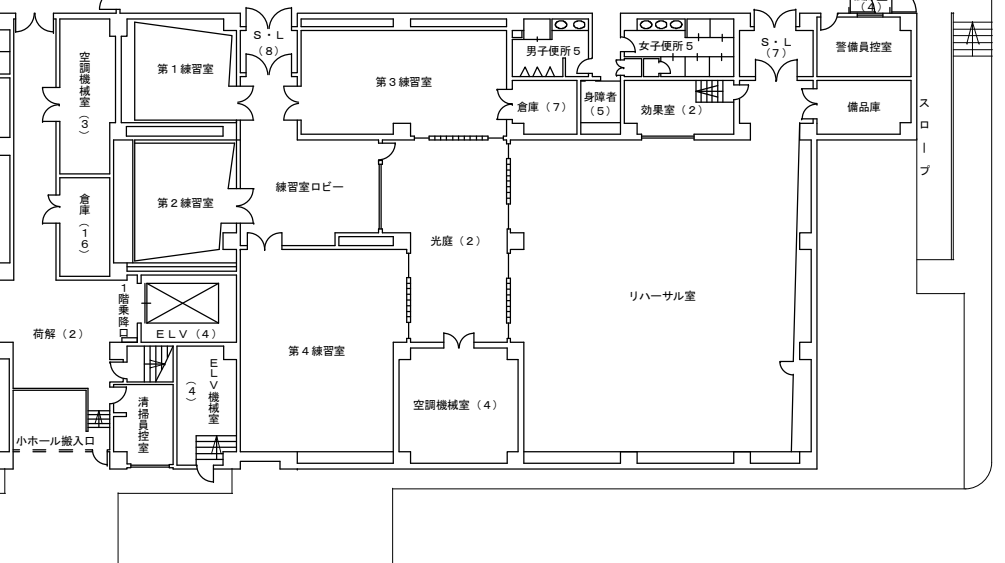
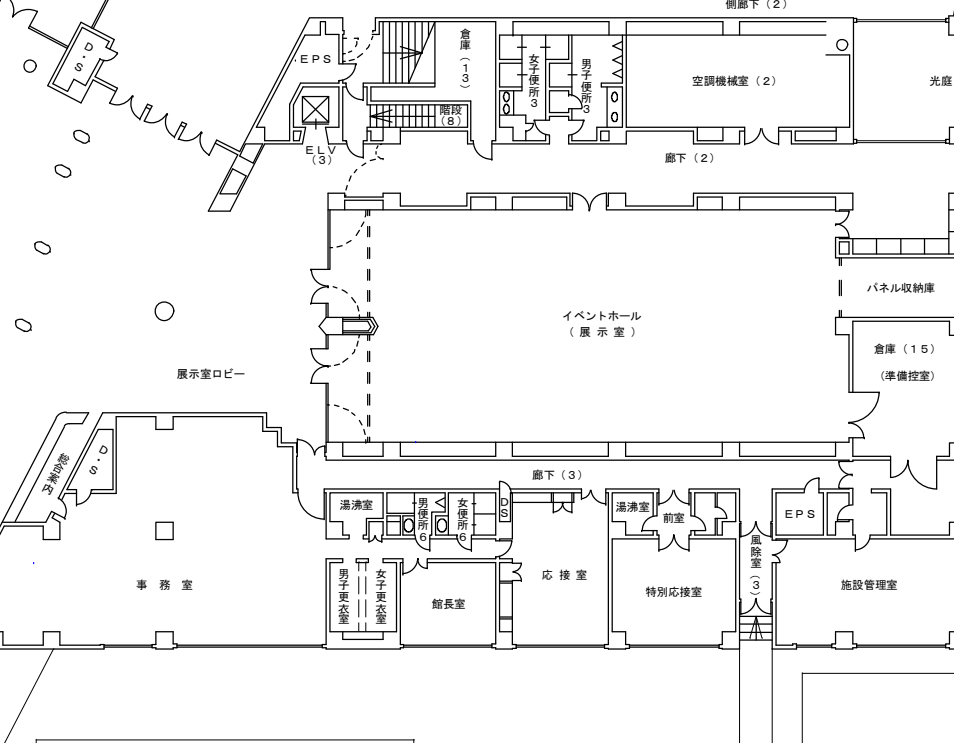
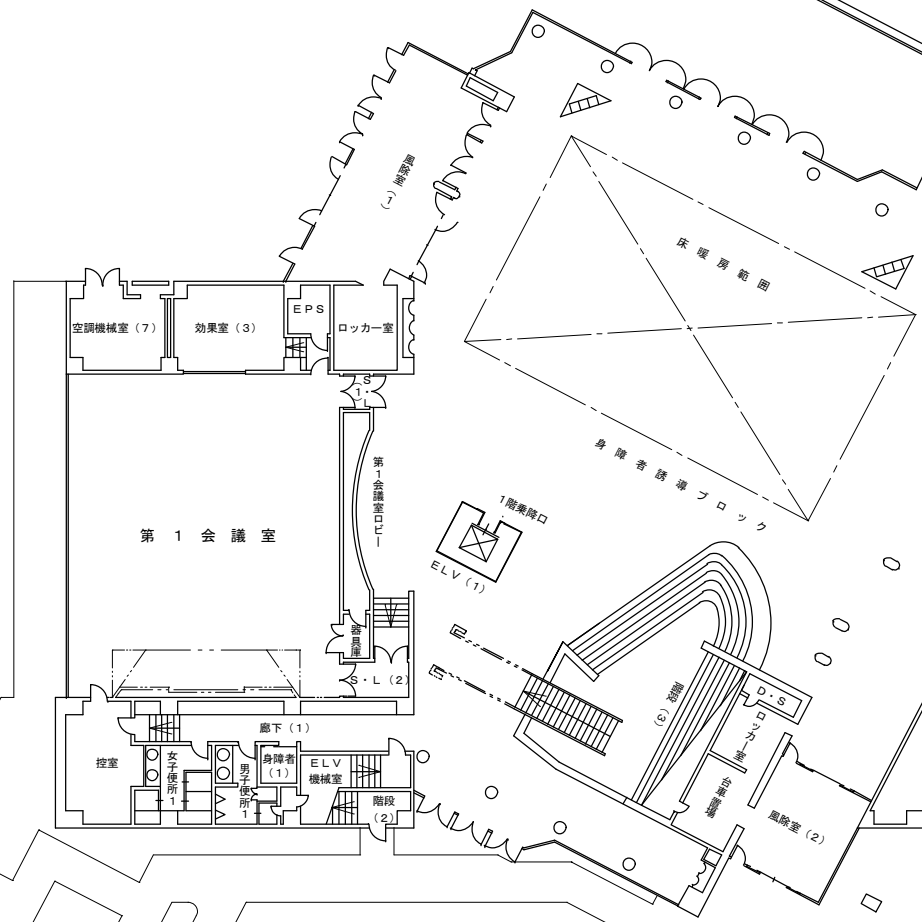
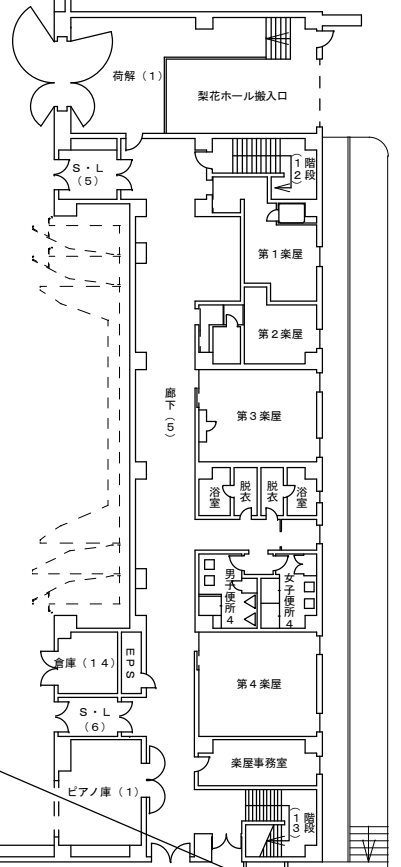
(3) 成果品に係る著作権は発注者に帰属すること。

(4) 本仕様書に記載されていない事項については、発注者の指示に従うこと。



自動扉駆動装置改修

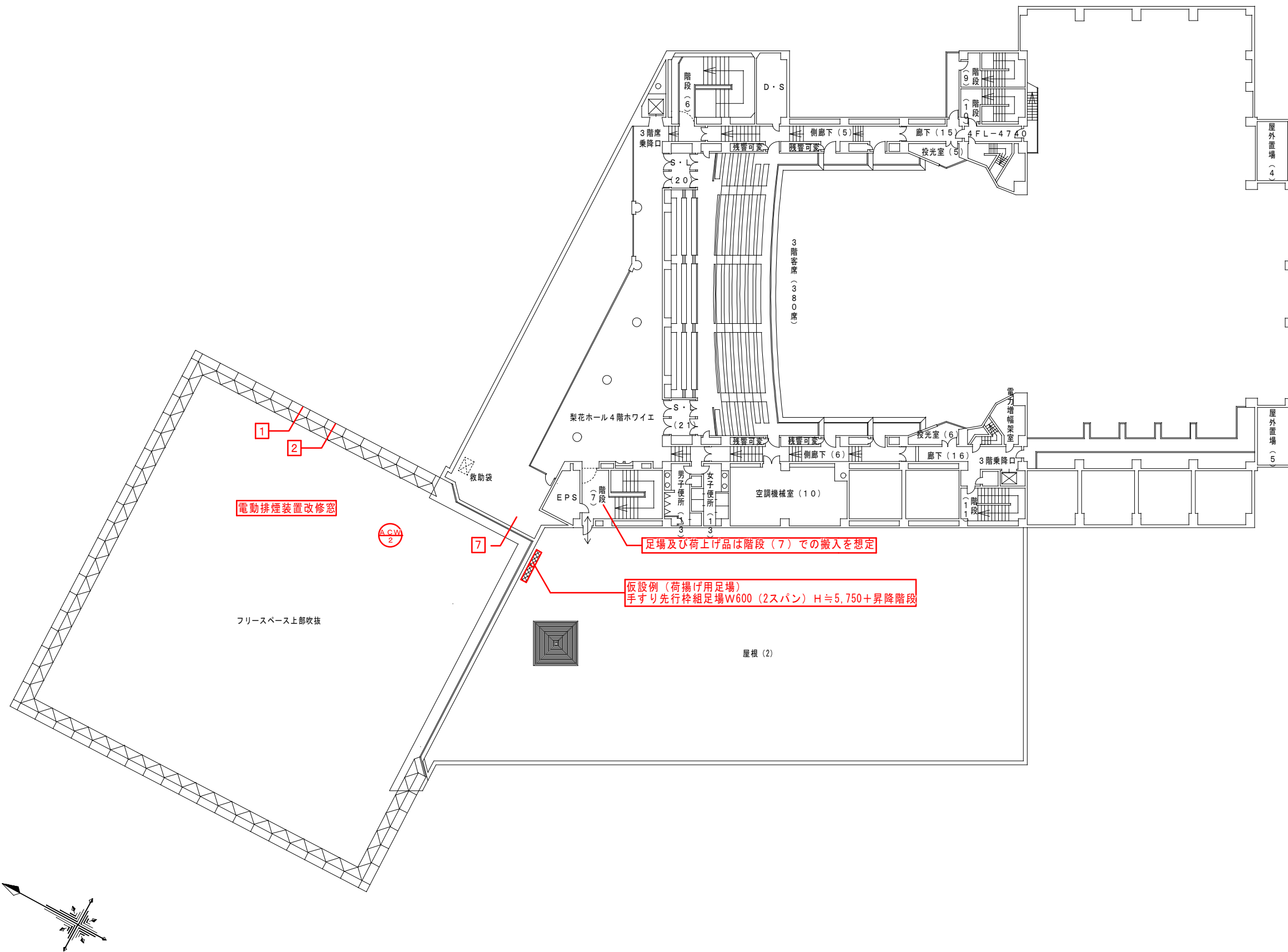
駐車場側内側 管理番号 No.005



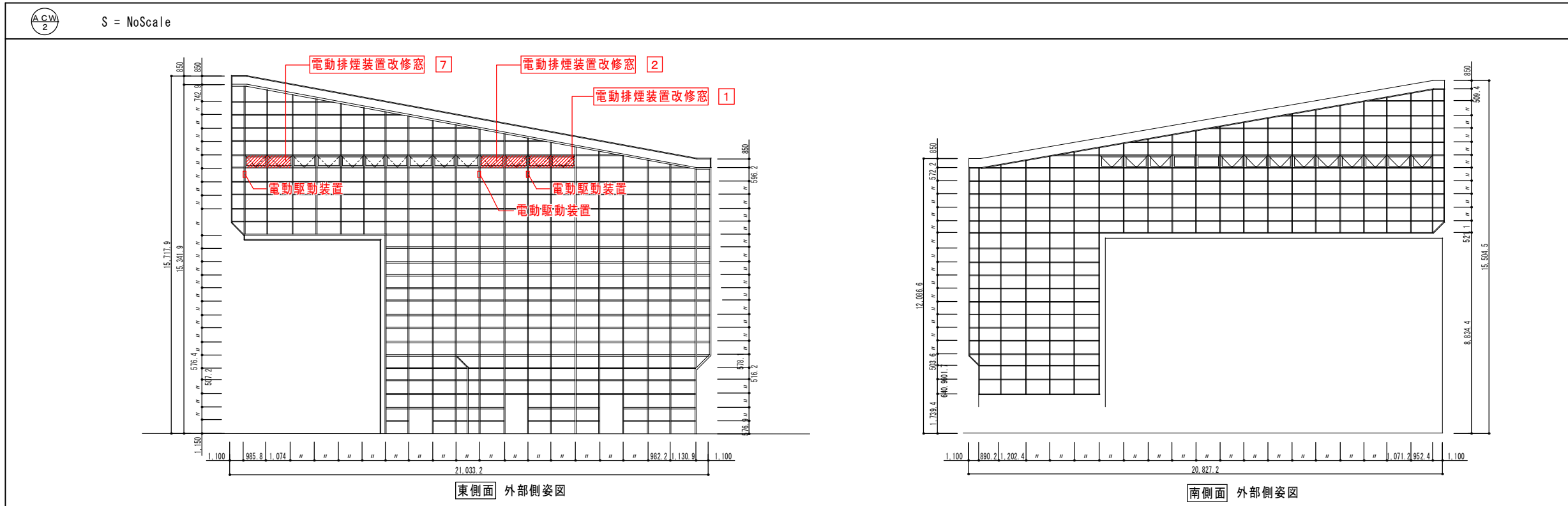
凡例

SCALE DRAW DATE DRAW NO.

R08.04 01

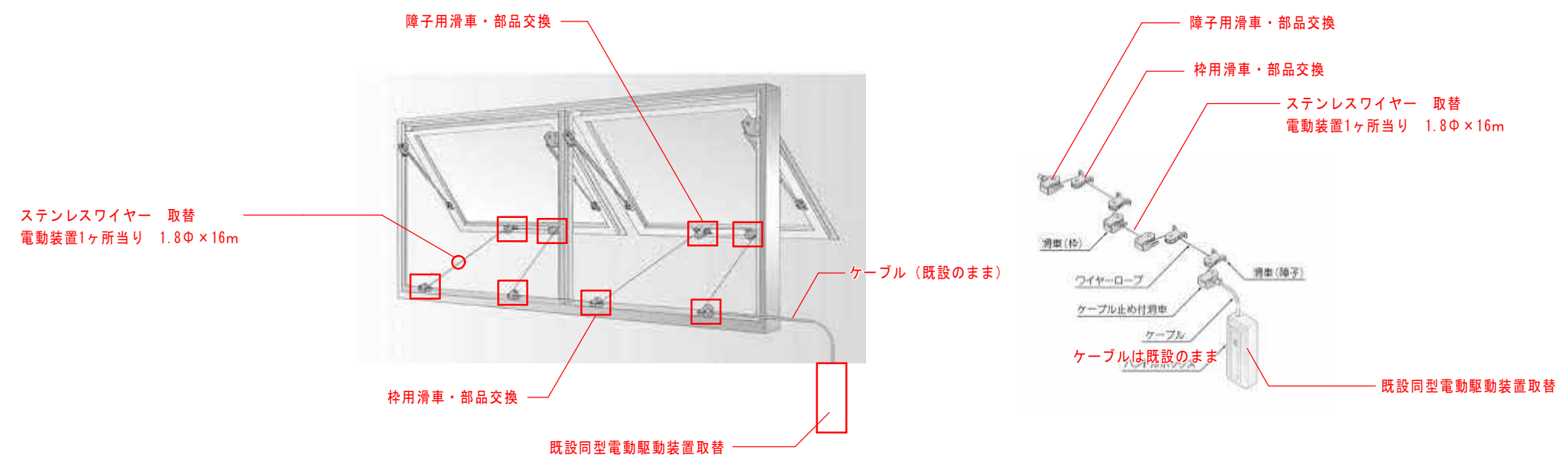


凡例	SCALE	DRAW	DATE	DRAW NO.
			RO8.04	02



1	2	7	【電動装置装置発注についての注意事項】
電動排煙装置改修内容	電動排煙装置改修内容	電動排煙装置改修内容	既設電動駆動装置（耐熱100V仕様）・・・ オイレスECO（株）（型番：80310-B）
既設同型電動駆動装置 取替 1ヶ所	既設同型電動駆動装置 取替 1ヶ所	既設同型電動駆動装置 取替 1ヶ所	※既設置電動装置と同仕様の最新機種に更新する事。
枠用滑車・部品交換 4ヶ	枠用滑車・部品交換 4ヶ	枠用滑車・部品交換 4ヶ	※全ての改修完了後、個別スイッチ部分及び集中制御盤部分にて開閉確認を行う事。
障子用滑車・部品交換 4ヶ	障子用滑車・部品交換 4ヶ	障子用滑車・部品交換 4ヶ	
ステンレスワイヤー交換 1.8Φ×16m	ステンレスワイヤー交換 1.8Φ×16m	ステンレスワイヤー交換 1.8Φ×16m	
特注ガスステイ 8式(参考：GSX78037-K1改)	特注ガスステイ 8式(参考：GSX78037-K1改)	特注ガスステイ 8式(参考：GSX78037-K1改)	凡例
			1 2 7 ……電動排煙装置点検業務報告書による取付箇所番号を示す

電動排煙装置改修イメージ図（フリースペース部）



凡例	SCALE	DRAW	DATE	DRAW NO.
			R08.04	03