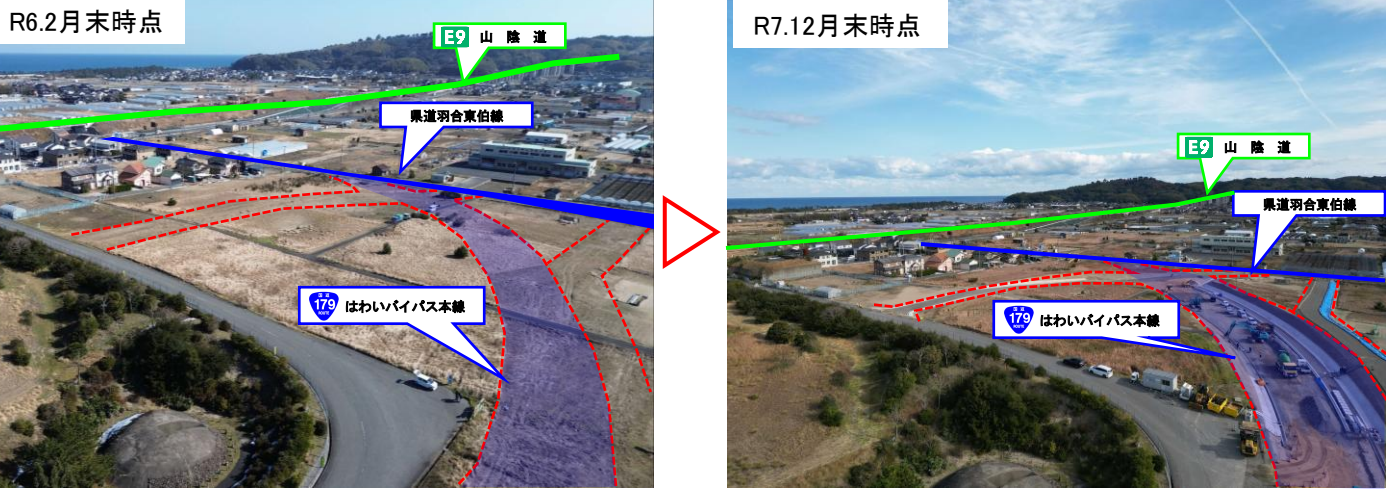


新年、明けましておめでとうございます。本年も引き続きよろしくお願いいたします。2026年も安全第一で工事を行います。12月に改良4工区が現場完成し、令和7年12月末時点の工事箇所は11箇所（改良9箇所、畑かん2箇所）です。また、2026年1月に新たに2箇所（改良12工区、13工区）が開始する予定です。工事の進捗に伴い、工事用大型車両の通行も増えており、地域の皆さまにはご迷惑をおかけしていますが、ご理解・ご協力をお願いします。

① 終点（はわいIC）側

はわいIC側では、掘削工事が進んでいます。改良4工区（福井土建(株)）の施工が完了し、県道交差点の形状も分かるようになってきました。現道付近は、交通を切り回しながら施工を進めていきます。



② とりネットもご覧ください！

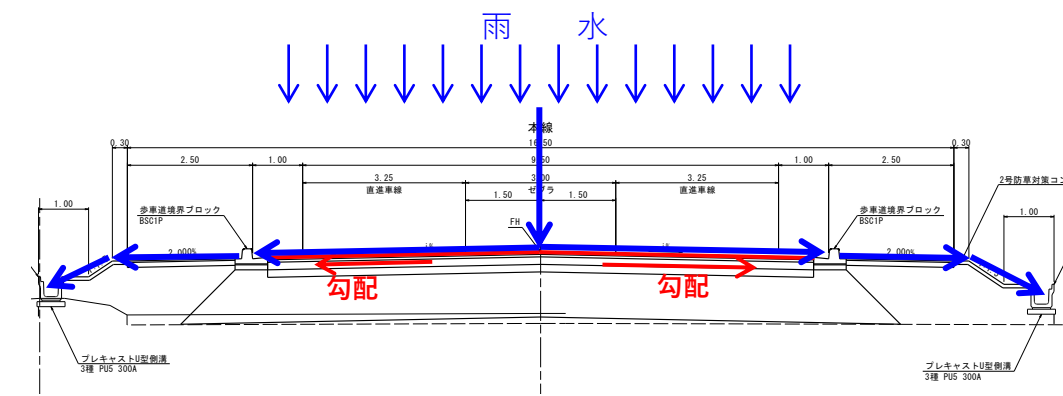
はわいバイパスの工事進捗に伴い、町道等の通行止め箇所が発生しています。道路都市課では鳥取県公式ホームページ「とりネット」にて最新の通行止め情報をお知らせしています。
付近を通行の際は事前にご確認いただくとスムーズです。

URLはこちら・・・<https://www.pref.tottori.lg.jp/322394.htm>



③ 道路は平坦ではない？

はわいバイパス含む一般的な道路（直線部）では、完全に平坦ではなく、道路の中心線を境に両側に勾配がついた設計となっています。
理由は、降雨時における道路の水はけをよくするためです！
道路に水たまり等があると、走行性が悪くなり、最悪の場合事故に繋がる可能性があります。皆様に快適に道路を通行していただくため、はわいバイパスでも同様の設計となっています。



→：雨水の流れ
→：勾配の方向

赤字：工事着手（黒は完成）
水色：工所用大型車両進入ルート
●：待避所設置位置

工事場所	受注業者
【完成】改良1工区	馬野建設(株)
【完成】改良2工区	(株)クラエー
改良3工区	(株)共栄組
【完成】改良4工区	福井土建(株)
改良5工区	(株)打吹建設
改良6工区	(株)クラエー
改良7工区	(株)高野組
改良8工区	(株)重道組
改良9工区	(株)晃進
改良10工区	(株)伊藤建設
改良11工区	(株)ヘイセイ
改良12工区	契約予定
改良13工区	契約予定
改良14工区	東伯建設(株)
【完成】畑かん1工区	(有)長谷川商店
【完成】畑かん2工区	(有)長谷川商店
畑かん3工区	(有)長谷川商店
畑かん4工区	(有)長谷川商店

